

# Herbalife

## FIBRE CONCENTRATE BALLASTSTOFFKONZENTRAT

Une boisson concentrée en fibres, enrichie en calcium pour soutenir les enzymes digestives et en vitamine C pour soutenir le système immunitaire\*.

Pasteurisée, avec édulcorant (glycosides de stéviol issus de feuilles de Stevia)

Ein konzentriertes Ballaststoffgetränk, angereichert mit Calcium zur Unterstützung der Verdauungsenzyme und Vitamin C zur Unterstützung des Immunsystems\*\*.

Pasteurisiert, mit Süßungsmittel (Steviolglycoside aus Steviablättern)

**SAVEUR ORANGE DOUCE  
ET BAIES DE GOJI**  
**SÜSSE ORANGE &  
GOJIBEERE GESCHMACK**



Sans gluten  
Glutenfrei



Teneur élevée en  
fibres alimentaires  
Hoher  
Ballaststoffgehalt



Arôme naturel  
Natürliches  
Aroma



Vegan



Sans sucre  
Zuckerfrei

A consommer de préférence avant le / numéro de lot : voir au-dessous de la bouteille  
Mindestens haltbar bis; Losnummer: siehe Packungunterseite

VOLUME NET / NETTOVOLUMEN: **500 ml e**



## Fibre Concentrate

Appréciez cette boisson délicieuse et rafraîchissante qui peut devenir votre alliée pour de vos enzymes digestives et votre bien-être\*. Ajoutez simplement **Fibre Concentrate** à votre eau quotidienne pour une boisson sans sucre avec des fibres et un délicieux goût de jus d'orange et de baies de goji. \* **Fibre Concentrate** contient du calcium qui contribue au fonctionnement normal des enzymes digestives et de la vitamine C qui contribue au fonctionnement normal du système immunitaire.

**Conseils d'utilisation** : bien agiter avant l'emploi. Dégustez en mélangeant 1,5 bouchon ou 1 cuillère à soupe (15 ml) de **Fibre Concentrate** avec ¾ d'un verre d'eau (185 ml). Ne pas mélanger avec des liquides dont la température est supérieure à 25°C car cela pourrait altérer l'efficacité de la vitamine C. Profitez de ce produit dans le cadre d'un régime alimentaire varié et équilibré, et d'un mode de vie sain et actif. **A conserver fermé dans un endroit frais et sec. Après ouverture, conserver au réfrigérateur et consommer dans les 30 jours. Garantie du consommateur : satisfait sous 30 jours ou remboursé par votre Distributeur Indépendant Herbalife.** Ce produit de composition exclusive ne peut être obtenu qu'auprès des Distributeurs Indépendants Herbalife.



Scannez le QR code pour en savoir plus

## Ballaststoffkonzentrat

Genießen Sie dieses erfrischende und leckere Getränk, um Ihre Verdauungsenzyme und Ihr Wohlbefinden\*\* zu unterstützen. Geben Sie einfach das **Ballaststoffkonzentrat** zu Ihrem täglichen Wasser hinzu, um ein zuckerfreies Getränk mit Ballaststoffen und dem köstlichen Geschmack von Orangen und Gojibeerenstoff zu erhalten. \*\* Das **Ballaststoffkonzentrat** enthält Calcium, das zur normalen Funktion der Verdauungsenzyme beiträgt und Vitamin C, das zur normalen Funktion des Immunsystems beiträgt.

**Verzehrempfehlung**: Vor Gebrauch gut schütteln. Genießen Sie es, indem Sie 1,5 Verschlusskappen oder 1 Esslöffel (15 ml) Ballaststoffkonzentrat mit ¾ eines Glases Wasser (185 ml) mischen. Nicht mit Flüssigkeiten über 25 °C mischen, da dies die Wirksamkeit von Vitamin C beeinträchtigen kann. Genießen Sie dieses Produkt im Rahmen einer ausgewogenen und abwechslungsreichen Ernährung sowie einem gesunden, aktiven Lebensstil.

**Mit geschlossenem Deckel kühl und trocken lagern. Nach dem Öffnen im Kühlschrank aufbewahren und innerhalb von 30 Tagen aufbrauchen. 30 Tage Geld-zurück-Garantie.** Dieses speziell formulierte Produkt ist nur über selbständige Herbalife Berater erhältlich.



Scannen Sie den QR-Code, um mehr zu erfahren

### Informations nutritionnelles • Nährwertangaben

Portion : 15 ml	Portions par bouteille : 33	Eine Portion: 15 ml	Portionen pro Behälter: 33
		Pour 100 ml	Par portion (15 ml)
		Pro 100 ml	Pro Portion (15 ml)
Énergie • Energie	.....	333 kJ	.....50 kJ
		79 kcal	.....12 kcal
Matières grasses • Fett	.....	0 g	.....0 g
dont : acides gras saturés	.....	0 g	.....0 g
dont : saturés	.....	0 g	.....0 g
Glucides • Kohlenhydrate	.....	0 g	.....0 g
dont : sucres	.....	0 g	.....0 g
dont : sucres	.....	0 g	.....0 g
Fibres alimentaires • Ballaststoffe	.....	20 g	.....3 g
Protéines • Eiweiß	.....	0 g	.....0 g
Sel • Salz	.....	0 g	.....0 g
		0 g	.....0 g
<b>VITAMINE • VITAMIN</b>		<b>% AR***</b>	<b>% RM***</b>
Vitamine C • Vitamin C	80 mg	100 %	12 mg 15 %
<b>MINERAL • MINERALSTOFF</b>			
Calcium • Calcium	800 mg	100 %	120 mg 15 %

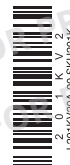
**INGRÉDIENTS** : eau, dextrose de blé sans gluten, lactate de calcium, gluconate de calcium, correcteur d'acidité (acide malique), jus d'orange concentré (1,6%), jus de baies de goji (0,9%), Vitamine C (acide L-ascorbique), arôme naturel, édulcorant (glycosides de stéviol issus de Stevia), stabilisants (farine de graines de caroube, pectine), conservateur (sorbate de potassium), colorant (bêta-carotène issu de *Blakeslea trispora*). Conseil : pour les allergènes, voir les ingrédients en gras.

**ZUTATEN** : Wasser, Glutenfreies Weizenextrakt, Calciumlactat, Calciumgluconat, Säureregulator (Apfelsäure), Orangensaftkonzentrat (1,6%), Gojibeerenextrakt (0,9%), Vitamin C (L-Ascorbinsäure), natürliches Aroma, Süßungsmittel (Steviolglycoside aus Stevia), Stabilisatoren (Johannisbrotkernmehl, Pektin), Konservierungsstoff (Kaliumsorbat), Farbstoff (Beta-Carotin aus *Blakeslea trispora*). Allergiehinweis: Achten Sie auf die **fettgedruckten** Zutaten für Hinweise auf Allergene.

Distribué par • Vertriebt durch: HERBALIFE INTERNATIONAL LUXEMBOURG S.a R.L.  
16 Avenue de la Gare, L-1610 Luxembourg  
Fabriqué par • Hergestellt von: Anona GmbH, Mühlgasse 3, 04+80 Golditz, Germany  
(CH) Info Service 0800 33 30 40



©2026 HERBALIFE



2  
LeaKVerda-045-042020-2