

Descubra suas cores: guia prático para realçar seu visual

Author: Danilo Oliveira

Published date: 24.09.2024

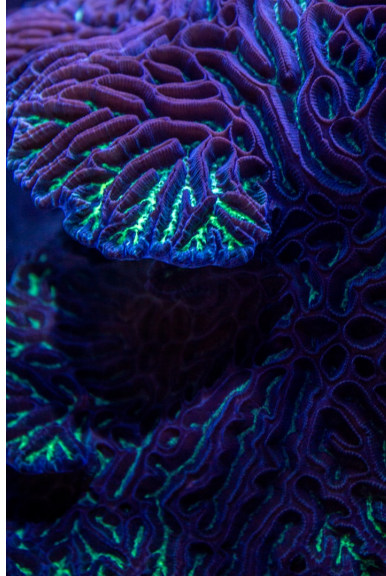
No curso Descubra suas cores: guia prático para realçar seu visual, você aprenderá a escolher as melhores cores que realcem seu visual pessoal. Ao final, você entenderá a teoria básica das cores e suas combinações, compreendendo os diferentes tons que mais favorecem diferentes tonalidades de pele. Além disso, será capaz de identificar como utilizar cores para destacar suas características pessoais, tornando seu visual ainda mais impactante.

Section 1/3

introdução à teoria das cores e suas combinações

Learning objective: Entender a teoria básica das cores e suas combinações para destacar o visual pessoal.

história e fundamentos da teoria das cores



A teoria das cores tem suas raízes na antiguidade, com filósofos como Aristóteles propondo as primeiras ideias sobre cor. No século XVII, Isaac Newton fez descobertas essenciais ao decompor a luz branca com um prisma, revelando o espectro de cores. Esses fundamentos formaram a base para a ciência moderna da cor, influenciando artistas e cientistas ao longo dos séculos. O estudo das cores não se restringe apenas à arte e à ciência; ele permeia diversas áreas do conhecimento humano, incluindo a moda e o design pessoal. Ao compreender a história e a evolução da teoria das cores, é possível apreciar como as combinações de cores afetam nossa percepção e emoções.

Nos séculos XVIII e XIX, estudiosos como Johann Wolfgang von Goethe e Michel Eugène Chevreul expandiram a compreensão da teoria das cores ao explorar a interação entre cores e como elas influenciam uma à outra. Goethe, por exemplo, propôs que as cores têm um caráter psicológico, enquanto Chevreul introduziu a ideia de contrastes simultâneos. Esses princípios ainda são aplicados hoje para criar harmonia e impacto visual em diversas áreas, incluindo design de moda e decoração de interiores. Para realçar o visual pessoal, é vital entender esses fundamentos históricos que continuam a informar as práticas modernas de combinação de cores.

o círculo cromático e suas funções



O círculo cromático é uma ferramenta visual essencial que organiza as cores de maneira sistemática, facilitando a compreensão de suas relações. Ele é composto por cores primárias, secundárias e terciárias, dispostas em um formato circular. As cores primárias - vermelho, azul e amarelo - são a base de todas as outras cores, que podem ser formadas pela combinação dessas três. Conhecer o círculo cromático é fundamental para criar combinações de cores harmônicas e visualmente agradáveis, sejam elas para roupas, acessórios ou mesmo decoração pessoal. Essa ferramenta é amplamente utilizada por designers, artistas e profissionais de moda para planejar e coordenar esquemas de cores.

Utilizar o círculo cromático permite identificar relações de cores como cores complementares, análogas e triádicas, que são essenciais para criar efeitos desejados no visual pessoal. As cores complementares, por exemplo, são opostas no círculo e, quando usadas juntas, criam um contraste vibrante que pode destacar características pessoais. Cores análogas, que são adjacentes no círculo, proporcionam uma sensação de harmonia e coesão. Já as cores triádicas, que formam um triângulo no círculo cromático, oferecem um equilíbrio visual dinâmico. Compreender essas funções permite ao indivíduo escolher cores que realçam seu visual, destacando suas melhores características.

combinações de cores: harmonia e contraste



Harmonia de cores refere-se à combinação de cores que são agradáveis aos olhos e proporcionam um equilíbrio visual. Para alcançar a harmonia, pode-se utilizar esquemas de cores análogas ou monocromáticas. As cores análogas, que estão lado a lado no círculo cromático, criam um efeito tranquilo e confortável, ideal para um visual sofisticado e coeso. Já as cores monocromáticas usam diferentes tonalidades de uma única cor para criar uma aparência elegante e suave. Entender essas combinações é fundamental para quem deseja utilizar cores para valorizar seu visual sem criar contrastes demasiadamente abruptos ou desconfortáveis.

Por outro lado, o contraste de cores gera impacto e pode ser usado para destacar características pessoais específicas. Cores complementares, localizadas em lados opostos do círculo cromático, oferecem um contraste forte e vibrante. Esta técnica pode ser usada para chamar atenção para certos aspectos do visual, como acessórios ou detalhes de uma roupa. Além disso, o contraste de tons claros e escuros também pode ser eficaz. Saber equilibrar harmonia e contraste permite ao indivíduo adaptar seu estilo pessoal ao contexto e à intenção desejada, seja para criar um visual marcante ou suave e elegante.

Quem introduziu a ideia de contrastes simultâneos na teoria das cores?

- Johann Wolfgang von Goethe.
 - Aristóteles.
 - Michel Eugène Chevreul.
 - Isaac Newton.
-

End of Section 1

Section 2/3

identificando tonalidades de pele e cores que favorecem

Learning objective: Compreender as tonalidades de pele e as combinações de cores que realçam a aparência pessoal.

classificação das tonalidades de pele



A classificação das tonalidades de pele é o primeiro passo para entender quais cores irão favorecer mais a sua aparência. As tonalidades de pele podem ser divididas em três grandes categorias: quentes, frias e neutras. Pessoas com pele quente geralmente possuem subtons dourados, amarelos ou pêssego. Já aquelas com pele fria apresentam subtons azuis, rosados ou avermelhados. Por fim, as peles neutras têm uma combinação equilibrada de subtons quentes e frios, permitindo uma maior variedade de cores que lhes favorecem. Para determinar a sua tonalidade de pele, observe as veias no pulso sob a luz natural. Veias que parecem verdes indicam uma pele com subtons quentes, enquanto veias que aparecem azuis ou roxas sinalizam subtons frios. Se suas veias não parecem nem verdes nem azuis, ou se elas são uma mistura dos dois, você provavelmente tem uma tonalidade de pele neutra. Entender esses subtons é crucial para escolher as cores que mais valorizam seu visual.

testes práticos para descobrir sua paleta de cores



Existem diversos testes práticos que podem ajudar a identificar a sua paleta de cores pessoal. Um dos testes mais simples é o teste do papel branco. Segure uma folha de papel branco ao lado do seu rosto, preferencialmente em um ambiente bem iluminado por luz natural. Se a sua pele parecer mais amarelada ou dourada em contraste com o papel, você provavelmente tem tons quentes. Se ela parecer mais rosada ou avermelhada, seus subtons podem ser frios. Para quem apresenta uma mistura ou não percebe uma diferença drástica, a pele pode ser neutra. Outro método eficaz é o teste das bijuterias: experimente usar acessórios prateados e dourados e observe qual deles combina melhor com o seu tom de pele. A prata tende a favorecer peles com subtons frios, enquanto o ouro geralmente realça as peles quentes. Se ambos os metais parecem bons em você, sua tonalidade de pele provavelmente é neutra. Esses testes são fundamentais para identificar sua paleta de cores e, conseqüentemente, realçar suas características pessoais.

análise das cores que mais favorecem cada tonalidade



Após identificar a tonalidade da sua pele, é importante saber quais cores a realçam. Peles com subtons quentes são favorecidas por cores como vermelho-tomate, laranja, amarelo-mostarda, marrom e tons terra. Essas cores harmonizam com os subtons dourados ou pêssego, trazendo um brilho saudável ao rosto. Já as peles frias combinam melhor com cores mais intensas e vibrantes, como azul-safira, verde-esmeralda, rosa-choque e tons de joias. Essas cores ajudam a destacar os subtons rosados ou azuis da pele, criando um contraste vibrante e atraente. Para peles neutras, a flexibilidade é maior. Tonalidades neutras de pele podem experimentar uma ampla gama de cores, desde tons suaves e pastel até cores mais saturadas e marcantes. No entanto, é sempre bom lembrar que, independentemente da tonalidade, a confiança e a comodidade com as cores escolhidas desempenham um papel crucial na melhoria do visual pessoal. O importante é testar, observar e escolher as cores que fazem você se sentir bem e seguro.

As cores e tons de pele influenciam na escolha de bijuterias e roupas?

True False

- Pessoas com veias que parecem verdes sob a luz natural geralmente possuem uma tonalidade de pele com subtons quentes.
- O uso de bijuterias douradas tende a favorecer mais aqueles com subtons frios de pele.
- Cores como azul-safira e verde-esmeralda são mais recomendadas para pessoas com tonalidades de pele quentes.
- Para peles neutras, é recomendado experimentar uma ampla gama de cores, desde tons suaves e pastel até cores mais saturadas e marcantes.

End of Section 2

Section 3/3

aplicação prática: como usar cores para destacar características pessoais

Learning objective: Entender como usar cores para realçar características faciais, escolher roupas e acessórios de acordo com a paleta pessoal, e adaptar cores para diferentes contextos.

realçando características faciais com as cores certas



As cores podem ser usadas estrategicamente para destacar as características faciais de uma pessoa. Para aqueles com olhos claros, tons contrastantes como o azul-marinho ou o esmeralda podem acentuar ainda mais a cor dos olhos. Combinar a cor da roupa com tons que complementem a cor dos olhos pode criar um efeito visual deslumbrante e atraente. Por exemplo, indivíduos com olhos azuis podem optar por roupas em tons alaranjados ou terrosos para um contraste rico. Da mesma forma, para suavizar ou iluminar o tom da pele, cores específicas podem ser escolhidas. Peles com tons quentes, por exemplo, podem brilhar quando em contato com cores como o pêssego, dourado ou marrom. Peles de tons frios podem ser destacadas com cores como o prateado, o azul ou o vinho. Os tons neutros, como o cinza e o bege, podem ser usados cuidadosamente para garantir que eles não apaguem as expressões naturais do rosto.

Além dos olhos e da pele, as cores também podem realçar outras características faciais, como os lábios e as maçãs do rosto. Batons em tons de vermelho vibrante ou rosa-pink podem criar um ponto focal impressionante, destacando os lábios de maneira significativa. Para as maçãs do rosto, blushes em tons de coral ou bronze podem criar um efeito de saúde e vivacidade. Conhecer a teoria da cor e entender como diferentes

tons podem complementar ou contrastar entre si é vital para fazer escolhas informadas. A aplicação correta das cores pode transformar completamente a aparência de uma pessoa, acentuando seus melhores atributos e criando uma imagem visual harmoniosa e atraente.

escolhendo roupas e acessórios de acordo com sua paleta



Identificar a paleta de cores pessoal é um passo crucial para escolher roupas e acessórios que realcem o visual. Cada pessoa tem uma combinação de tons que melhor complementam sua cor de pele, olhos e cabelos. Existem diferentes métodos para determinar a paleta de cores, como a análise sazonal, que classifica as pessoas em subgrupos de Primavera, Verão, Outono e Inverno. Cada estação tem um conjunto específico de cores que harmonizam com características físicas particulares. Conhecer sua estação pode ajudar na escolha de peças que realmente favorecem e destacam o seu visual natural.

Uma vez identificada a paleta de cores ideal, é possível começar a montar um guarda-roupa e selecionar acessórios que se alinhem a essas cores. Para um visual mais

unificado e coerente, é recomendável optar por peças básicas em tons neutros de sua paleta e adicionar cores mais vibrantes através de acessórios como lenços, bolsas, sapatos e joias. Isso não apenas facilita a combinação de diferentes peças, mas também garante que você sempre terá uma aparência bem-coordenada e elegante. Além disso, a escolha das cores certas pode elevar a confiança e destacar as características pessoais únicas de cada indivíduo.

usando cores para diferentes ocasiões e contextos



As cores também desempenham um papel importante na escolha das roupas para diferentes ocasiões e contextos. Para eventos formais, como entrevistas de emprego ou reuniões de negócios, cores clássicas como preto, azul-marinho e cinza são frequentemente recomendadas devido à sua natureza profissional e confiável. Essas cores transmitem seriedade e competência, criando uma imagem de respeito e autoridade. Para ocasiões mais casuais, como encontros sociais ou passeios, cores mais brilhantes e ousadas podem ser usadas para expressar criatividade e personalidade. O uso de cores vibrantes pode transmitir energia, entusiasmo e uma atitude acolhedora.

Além disso, as cores podem ser usadas para se adequar a diferentes estações do ano. No verão, cores claras e vibrantes como branco, amarelo e turquesa são populares, pois refletem o calor e a luz do sol. No inverno, tons mais escuros e ricos como bordô, esmeralda e marinho são comuns, proporcionando uma sensação de acolhimento e calor. Adaptar a escolha das cores às estações não só garante conforto, mas também permite que você crie um visual atualizado e apropriado para o clima. A versatilidade no uso das cores permite que uma pessoa ajuste seu estilo conforme a ocasião e o contexto, mantendo sempre uma aparência elegante e apropriada.

Quais cores são recomendadas para eventos formais como entrevistas de emprego ou reuniões de negócios?

- Rosa vibrante.
- Verde limão.
- Preto, azul-marinho e cinza.
- Amarelo.