



Proyecto SALUD femenina



Misión Valquiria
Logramos lo que Soñamos





Misión Valquiria

Logramos lo que Soñamos

Bajo la dirección de la **Dra. Karina Flores**, nuestro **proyecto de salud femenina** está diseñado para explorar los efectos del confinamiento en un hábitat marciano simulado, proporcionando datos cruciales para futuras misiones análogas. Este estudio se enfoca en tres áreas principales: **los ciclos menstruales, la inmunidad, y la respuesta al estrés y fatiga.**





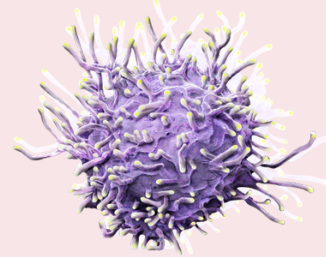
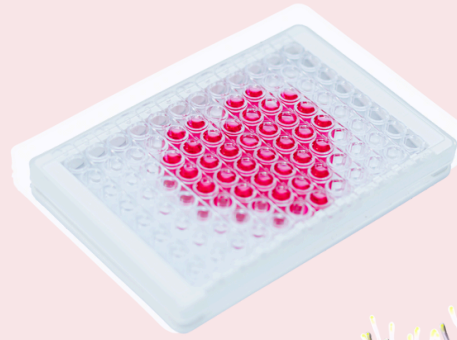
Comportamiento de los ciclos menstruales

Desde mayo de este año hasta tres meses después de la misión, estamos registrando las variaciones en los ciclos menstruales de nuestras tripulantes. Este análisis busca identificar cómo un entorno aislado puede afectar la salud hormonal y fisiológica, aportando datos vitales para el bienestar de futuras astronautas.





2



Respuesta inmunológica en un Hábitat Marciana

El hábitat análogo puede influir en la inmunidad de las tripulantes. Para ello, se están realizando pruebas periódicas antes de la misión y durante el confinamiento. Cada tripulante mantiene un diario en el que registra síntomas y signos que puedan indicar alteraciones inmunológicas. Con esta información, buscaremos comprender mejor las posibles vulnerabilidades en misiones de larga duración.



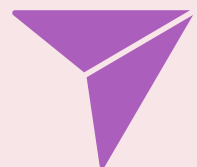


3



Medir el estrés y la fatiga en confinamiento

Para evaluar el estrés y la fatiga, nuestras tripulantes completan encuestas validadas en el ámbito aeroespacial, utilizadas por la NASA y en aviación. También se realizarán pruebas de cortisol en saliva para medir objetivamente los niveles de estrés, correlacionándolos con las experiencias vividas en el hábitat.



Síguenos

**PARA MÁS CONTENIDO
SOBRE MISIÓN VALQUIRIA**

[@wsteamspace.org](https://www.wsteamspace.org)

