




# MULTISCAN

Oil & Gas





# A CHI CI RIVOLGIAMO?



## **RAFFINERIE**

## **PIATTAFORME OFF-SHORE**



## **DEPOSITI COSTIERI**

**A CHI CI RIVOLGIAMO?**

Oil & Gas  **MULTISCAN**



## TERMINAL DI SBARCO

## OLEODOTTI



## IMPIANTI DI RIGASIFICAZIONE

**A CHI CI RIVOLGIAMO?**

Oil & Gas  **MULTISCAN**



**COSA OFFRIAMO?**



## SCANSIONE 3D

La Scansione 3d è uno dei principali servizi offerti da Multiscan, la nostra esperienza nel settore industriale consente al cliente di avere la tranquillità e la garanzia di un risultato superiore alle aspettative.

Multiscan offre un servizio completo dalla sola scansione grezza con nuvola di punti a tutti gli step successivi fino ad una modellazione tridimensionale per ottenere un processo di reverse engineering completo.

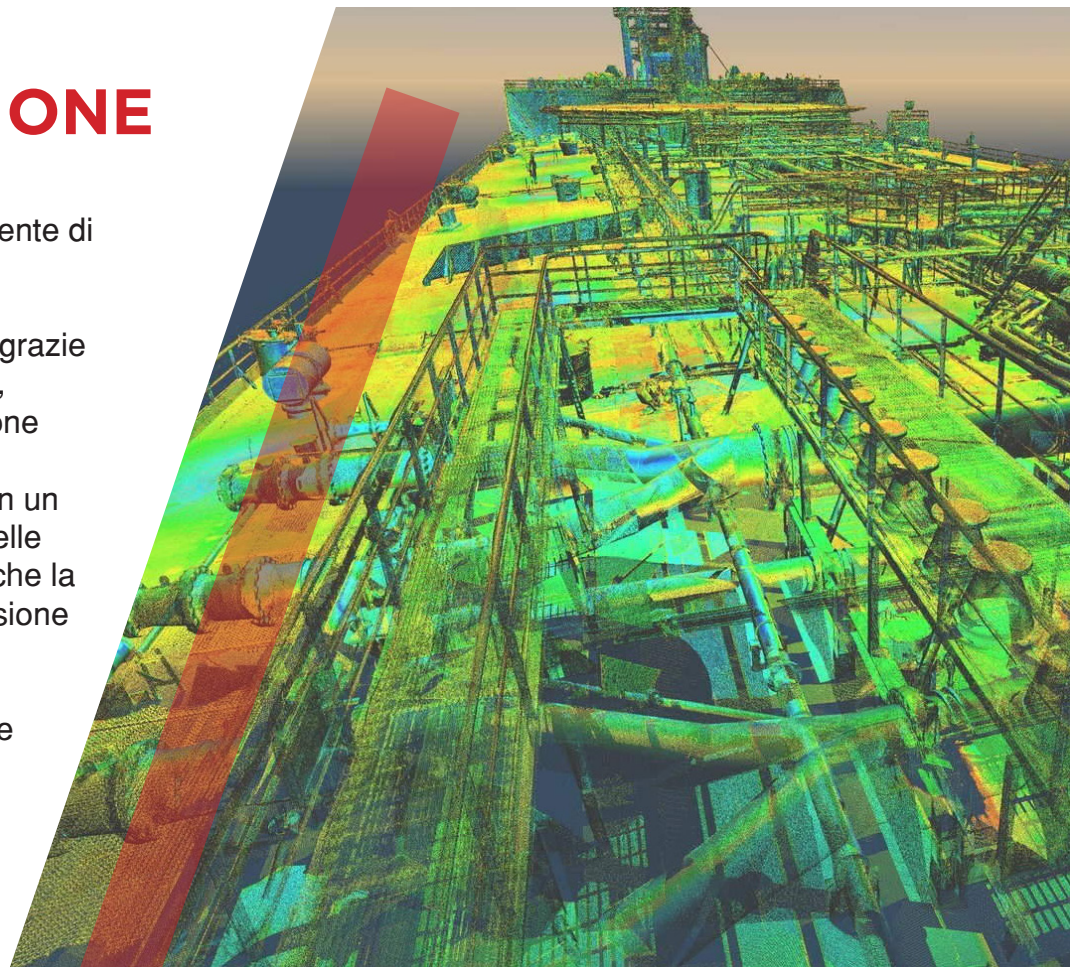
Multiscan utilizza strumentazioni Laser scanner di alta qualità con precisioni fino al centesimo di millimetro, il rilievo ove necessario può essere integrato con fotogrammetria aerea effettuata con droni.

## OTTIMIZZAZIONE

Un rilievo tridimensionale consente di ottimizzare tempi e costi.

La scansione 3d consente la gestione digitale dell'impianto, grazie all'utilizzo della tecnologia BIM, che ne consente la catalogazione del layout e delle componenti dell'impianto, il che si traduce in un'intelligente programmazione delle manutenzioni periodiche oltre che la semplificazione della comprensione degli impianti stessi.

Altresì, la scansione tridimensionale consente anche di ottimizzare i tempi necessari a modifiche agli impianti, contenendo quindi i fermi impianto economicamente gravosi all'azienda.



**COSA OFFRIAMO?**

Oil & Gas



**MULTISCAN**



## ASSISTENZA AL MONTAGGIO

Tramite l'utilizzo della scansione 3d e di strumenti con tolleranze centesimali siamo in grado di assistere al montaggio di componenti e impianti.

Quando è necessario l'allineamento tra componenti sia che si tratti di montaggi di precisione sia in caso di grandi strutture, offriamo un servizio di assistenza al montaggio con l'ausilio di tecnici specializzati che potranno consigliare e verificare il corretto montaggio per avere la sicurezza di una resa ottimale.

## PROGETTAZIONE PRELIMINARE

Grazie alla scansione 3D si possono effettuare rilievi precisi, anche di aree estese. In caso di modifiche, aggiornamenti o nuove installazioni all'interno dell'impianto saremo in grado di valutare e proporre la soluzione e disposizione più adatta.

Occupandoci della progettazione preliminare l'azienda avrà la tranquillità e la sicurezza della fattibilità delle proprie intenzioni, oltre a consentire un layout ottimizzato al resto del impianto esistente.

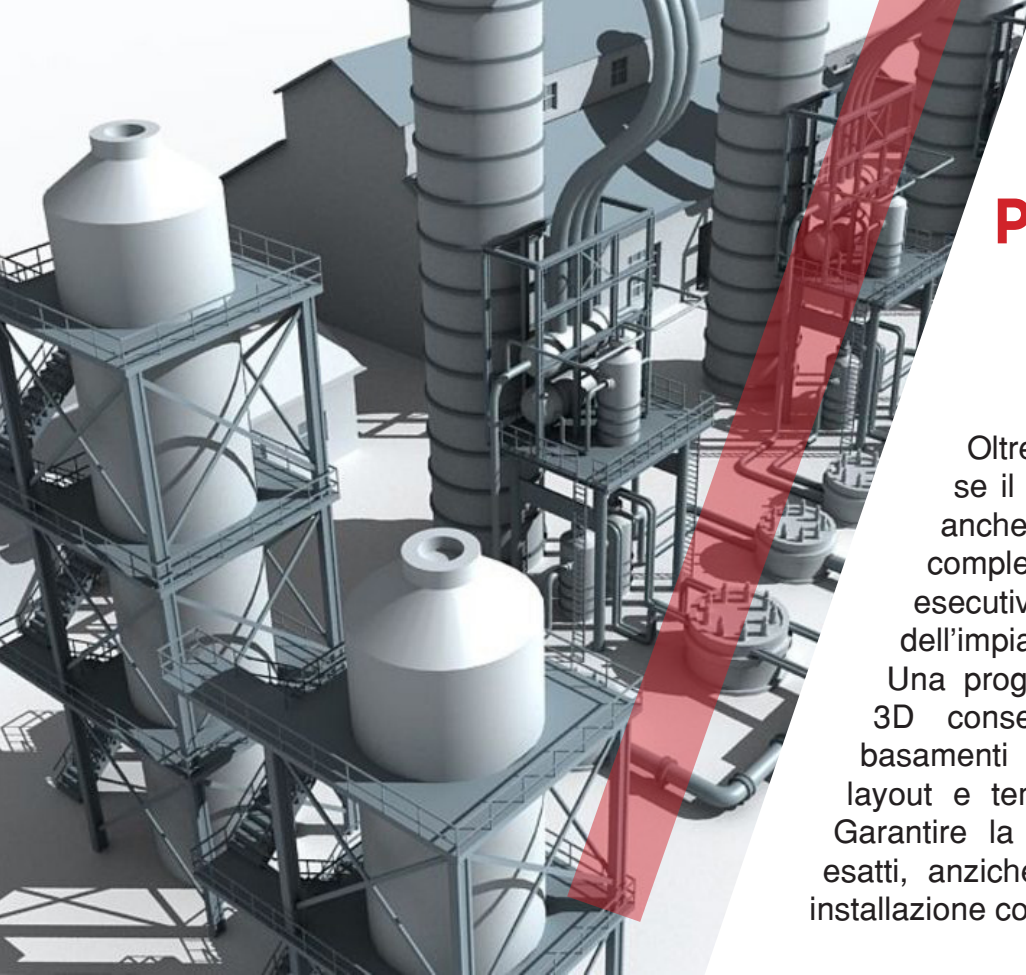


**COSA OFFRIAMO?**

Oil & Gas



**MULTISCAN**



## PROGETTAZIONE ESECUTIVA

Oltre alla progettazione preliminare se il cliente fosse interessato offriamo anche un servizio di progettazione completa, con preparazione dei disegni esecutivi, e eventuale predisposizione dell'impianto alla tecnologia BIM.

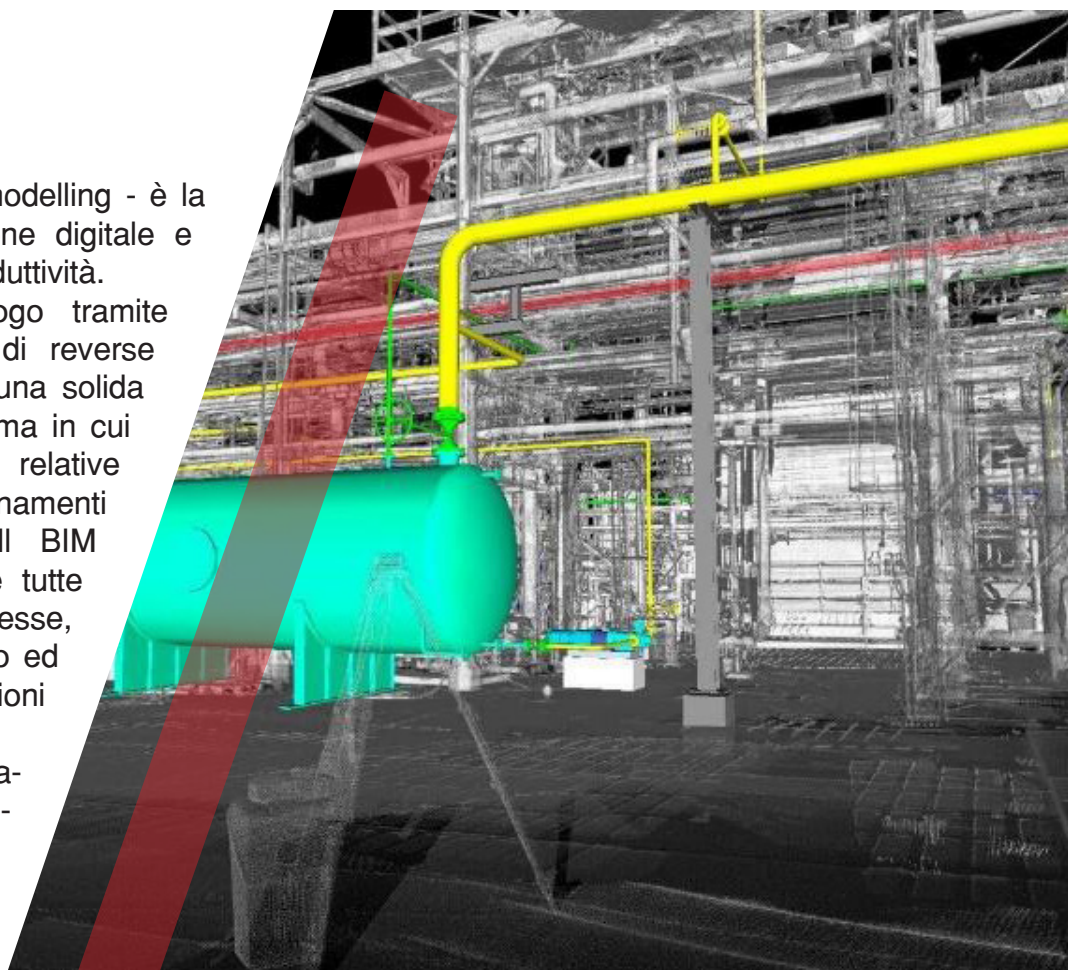
Una progettazione assistita da scansione 3D consente di realizzare strutture e basamenti su misura oltre che ottimizzare layout e tempi necessari per il montaggio. Garantire la prefabbricazione di componenti esatti, anziché doverle modificare in sede di installazione consente di contenere tempi e costi.

## BIM

Il BIM - Building information modelling - è la nuova frontiera dell'informazione digitale e dell'ottimizzazione lavoro e produttività.

Partendo dal rilievo sul luogo tramite scansione 3D con processi di reverse engineering possiamo creare una solida base su cui costruire un sistema in cui integrare tutte le informazioni relative all'esistente ed eventuali aggiornamenti di impianti e componenti. Il BIM consente inoltre di catalogare tutte le componenti e dati delle stesse, incluse: misure, codici catalogo ed eventuali date per manutenzioni programmate.

Il BIM consente anche l'integrazione con visori a Realtà Aumentata, permettendo all'operatore una migliore comprensione.



**COSA OFFRIAMO?**

Oil & Gas



**MULTISCAN**



# PARTNERS NELLA GREEN TRANSITION



Al giorno d'oggi la sostenibilità è parte integrante delle nostre vite, allo stesso modo anche per le aziende è giunto il momento di iniziare una transizione verso una gestione più green e sostenibile.

Multiscan può aiutare a farlo, anche e soprattutto per impianti e strutture datate e di cui non si hanno layout aggiornati, al vostro fianco possiamo seguire step by step la transizione dai sistemi tradizionali ad impianti moderni e sostenibili.

La maggior parte delle multinazionali sta investendo ingenti risorse nella green transition per rispettare le direttive comunitarie e per spostare la propria produzione verso prodotti sostenibili.

Nel processo di decarbonizzazione le raffinerie di idrocarburi vengono sempre più spesso trasformate per consentire la produzione di biocarburanti, e la nuova frontiera dell'idrogeno prenderà sempre più piede.

Il nostro team si occuperà del rilievo degli spazi e degli impianti, della progettazione, della preparazione dei disegni esecutivi e dell'implementazione con la tecnologia BIM. Multiscan può essere il vostro partner nell'avvio della transizione verde, per una trasformazione degli impianti nel rispetto delle normative vigenti e negli obiettivi economici e di sostenibilità dell'azienda stessa.



**COSA OFFRIAMO?**

Oil & Gas



**MULTISCAN**



**MULTISCAN**

[www.multiscan.it](http://www.multiscan.it)

[info@multiscan.it](mailto:info@multiscan.it)  
+39 0185 215805

Via Cavour 50,  
16036 Recco (Ge) - Italy

