

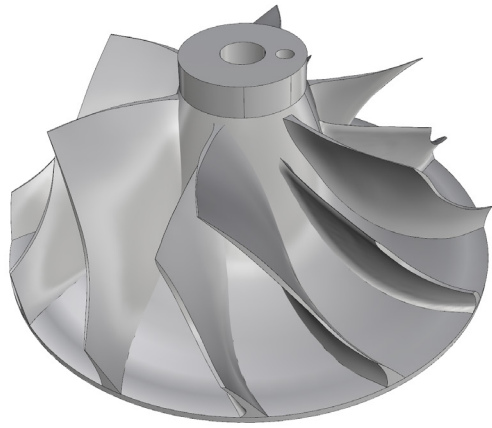


MULTISCAN Industria

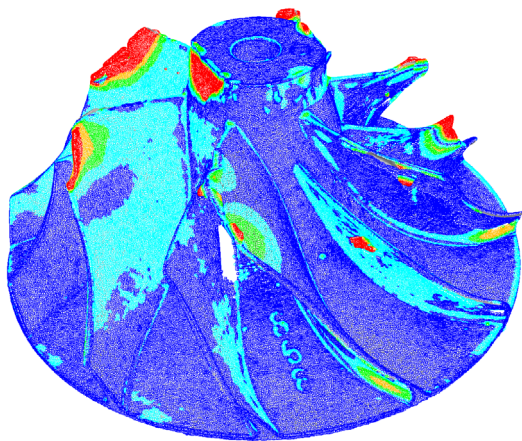




3D SCANNING



**REVERSE
ENGINEERING**



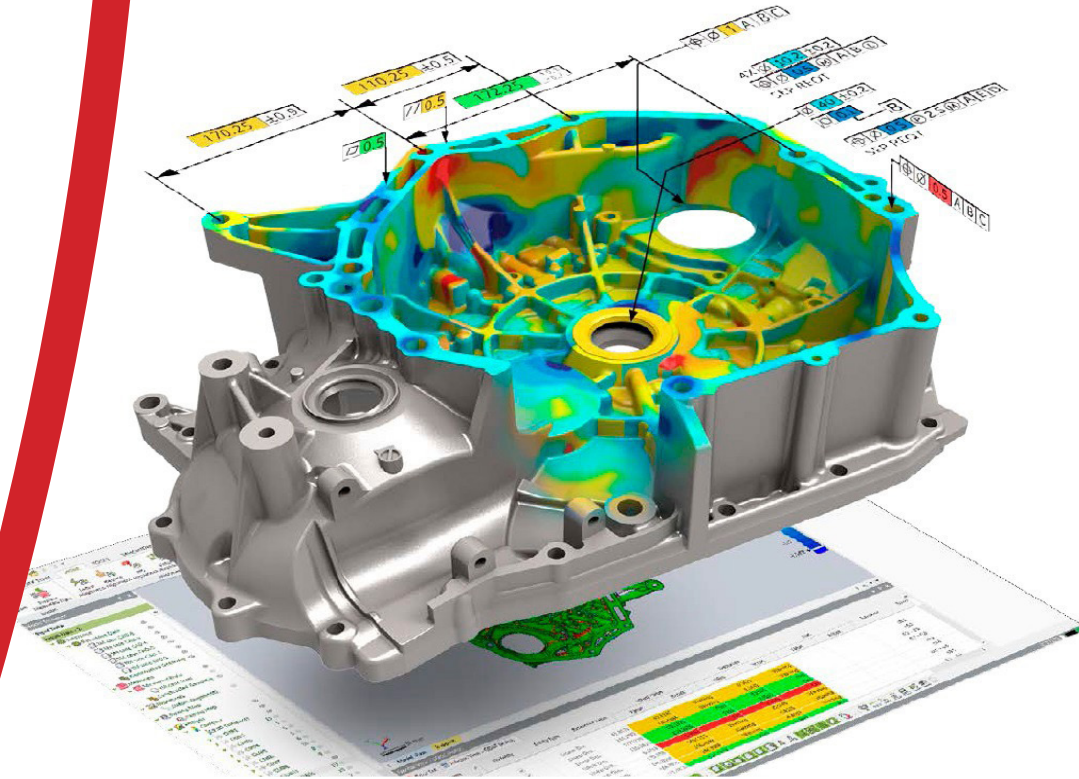
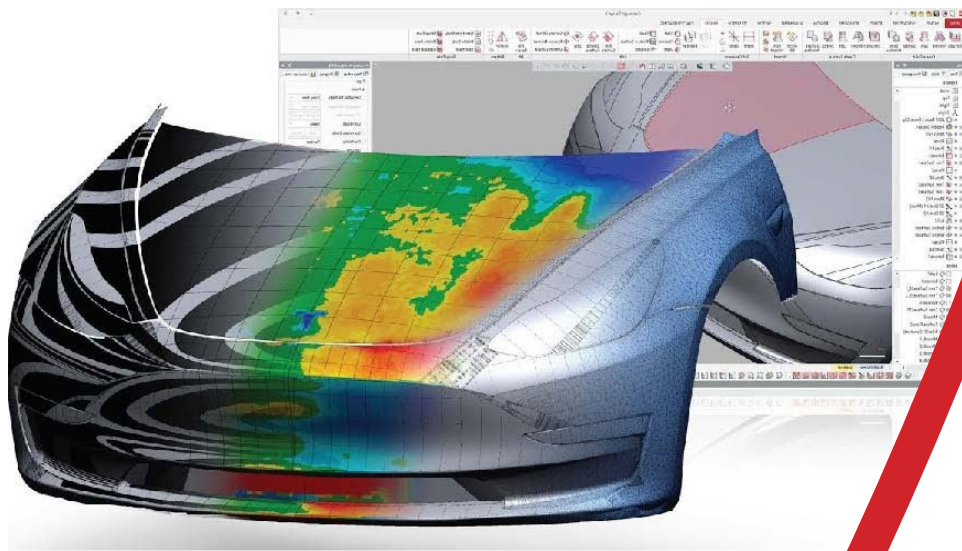
**DIMENSIONAL
ANALYSIS**



**COSA
OFFRIAMO?**

METROLOGIA

Multiscan si occupa di **rilevamento e verifica dimensionale** con possibilità di rilascio di una **certificazione** del rispetto delle **tolleranze di progetto**. Questa attività ha grande potenziale anche in caso di **verifica delle deformazioni** che una componente sotto sforzo ha subito nel corso del tempo, dando la possibilità di verificare se siano presenti danni e deficit strutturali che possano compromettere la funzionalità e l'integrità del componente.



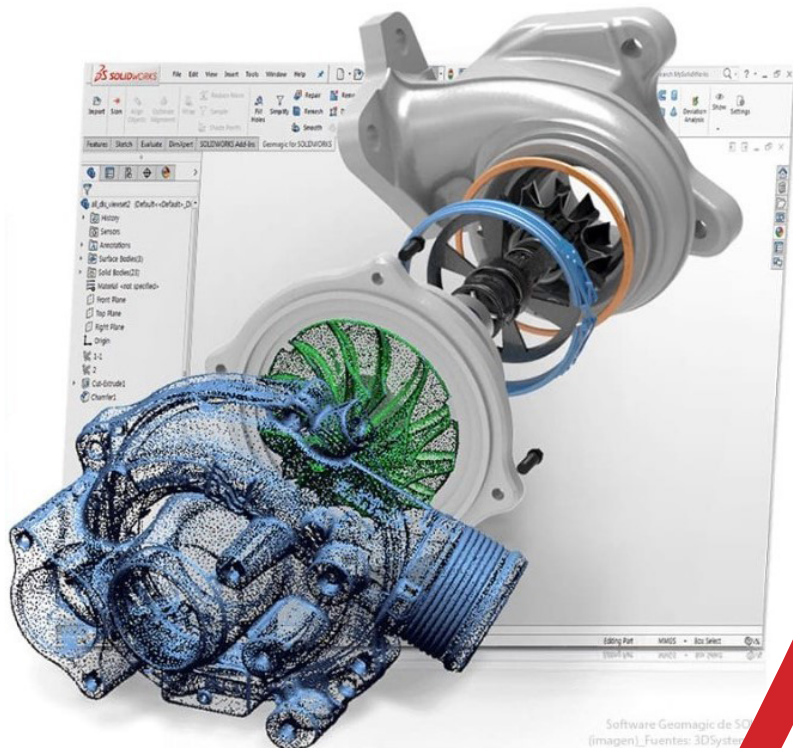
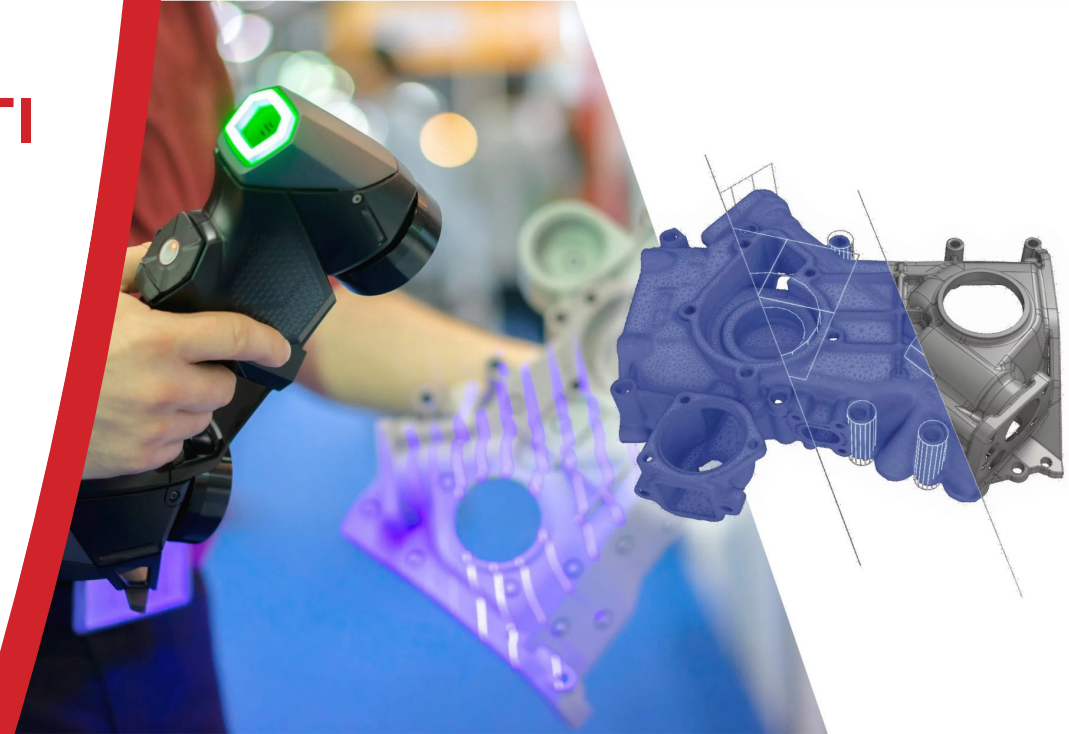
CONTROLLO QUALITÀ

La scansione 3D trova grande applicazione anche in tutte le **verifiche della qualità** di realizzazione delle componenti. Vediamo ad esempio un'analisi della parte anteriore di un'autovettura, il rilievo è stato realizzato con lo scanner Kscan ad una risoluzione di 0.02 mm, rapportato al modello tridimensionale nativo possiamo verificare quindi difformità progetto-prodotto.

REPLICAZIONE DI COMPONENTI

La scansione 3D grazie all'incredibile livello di precisione raggiunto e alla versatilità di utilizzo è lo strumento più adatto al **rilievo di componenti custom**.

Componenti di linee di montaggio per esempio spesso vengono **modificati e adattati ai macchinari** partendo da un modello 3D noto e successivamente **modificati** e lavorati **artigianalmente**, in queste situazioni effettuare la scansione, seguita poi da un processo di **reverse engineering** è la soluzione più adatta nel caso sia **necessario sostituire la componente originale** in seguito a rotture ed usura, **limitando i fermo macchina** al solo tempo di lavorazione e spedizione, **tagliando incredibilmente tempistiche e costi**.



DIGITAL TWIN DI COMPONENTI LAVORATI

Un altro utilizzo interessante della scansione 3D è il rilievo di prodotti e componenti dei quali non si possiede una documentazione tecnica, Multiscan infatti è in grado di fornire al cliente un **digital twin 3D pronto per lavorazioni a controllo numerico e modifiche digitali**, da poter integrare nel database aziendale.

ANALISI DEI PROTOTIPI

Multiscan può essere il giusto partner durante lo **sviluppo di nuovi prodotti**, la scansione 3D consente il rilievo delle geometrie del prodotto, consentendo quindi di confrontare eventuali **difformità tra il progetto e il prodotto** realizzato durante la fase preliminare di realizzazione della filiera produttiva, altresì è fondamentale per il rilievo di **prodotti** che durante la fase di sviluppo vengono **modificati manualmente** e dei quali non si dispone un modello tridimensionale definitivo.

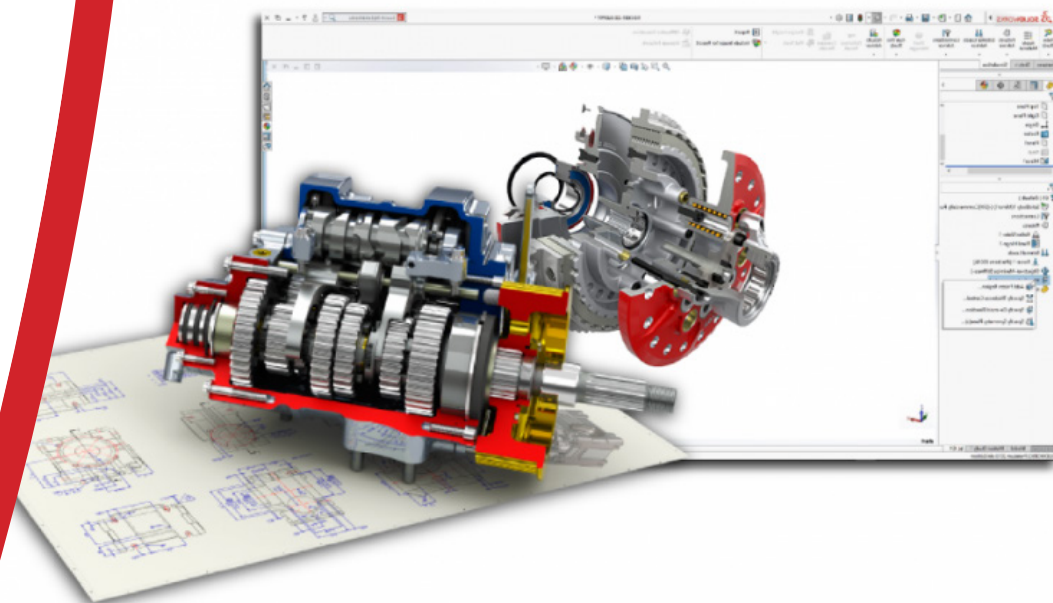
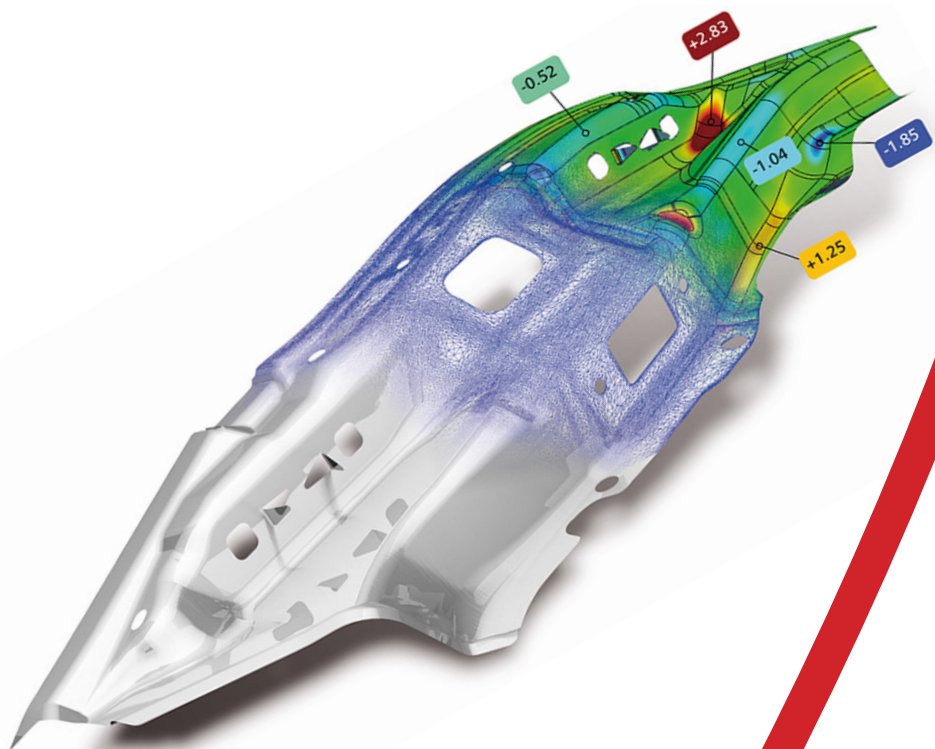


Grazie alla compatibilità dei file che possono essere integrati facilmente nei database aziendali, è possibile abbassare tempi, costi di produzione, aumentando l'efficienza dell'intervento che si traduce in un risparmio dell'azienda e del cliente con un servizio superiore alla concorrenza.

RILIEVO DI MACCHINARI

Durante la vita di un macchinario ci si può trovare nella necessità di **effettuare modifiche o upgrade**.

Un preciso rilievo tramite scansione 3D consente di poter realizzare le **componenti aggiuntive prefabbricandole** e **limitando** al massimo i tempi di fermo macchina e **massimizzando** quindi la **produttività** dell'impianto ottenendone quindi oltre che un **beneficio di tempo** anche **economico**.



ASSISTENZA ALL'ASSEMBLAGGIO

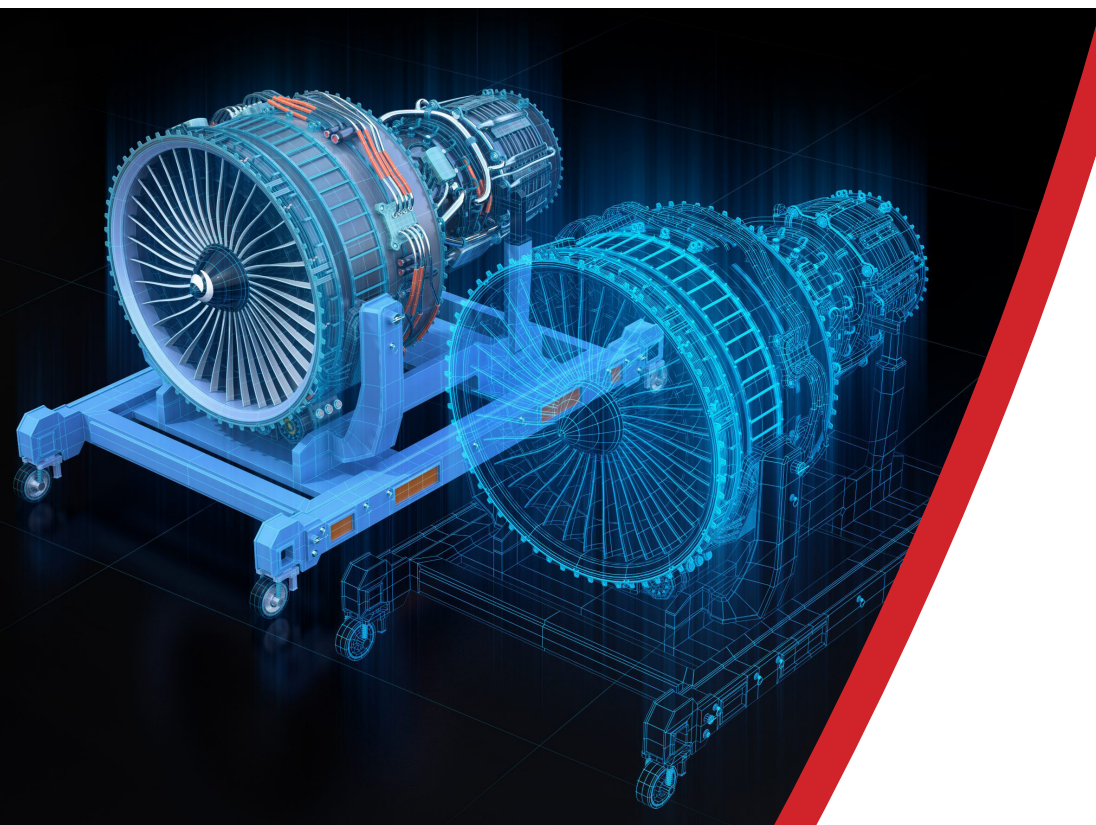
Tramite l'utilizzo della scansione 3D e di strumenti con tolleranze fino a 2 centesimi di millimetro siamo in grado di assistere al montaggio di componenti e impianti di produzione.

Quando è necessario l'**allineamento tra componenti**, sia che si tratti di tolleranze minime per componenti di precisione che in caso di grandi strutture, l'ausilio di tecnici specializzati che potranno verificare il corretto montaggio consente di avere la **sicurezza di una resa ottimale**.

ASCOLTIAMO LE VOSTRE NECESSITÀ

Multiscan è sempre aperta alle richieste del cliente più esigente, grazie alla scansione 3d siamo in grado di far **raggiungere** all'azienda **standard mai raggiunti prima**, **ottimizzando tempi e costi**.

Spesso la scansione tridimensionale si dimostra la soluzione più adatta anche a **risolvere problematiche** costruttive poichè, grazie a un rilievo di elevata precisione, è possibile **operare** di conseguenza a una soluzione **in tempi rapidi**.



Multiscan opera inoltre in altri settori quali: nautica, aeronautica, energia e automotive, possiamo quindi essere al vostro fianco con un **servizio versatile** lungo la filiera produttiva e nell'ottimizzazione di una grande gamma di settori aziendali. Siamo sempre **aperti al confronto** ai fini di trovare la soluzione più adatta, ed è per noi inoltre uno stimolo a **migliorarci sempre** e ottimizzare il nostro servizio.



MULTISCAN

www.multiscan.it

info@multiscan.it
+39 0185 215805

Via Cavour 50,
16036 Recco (Ge) - Italy