



MULTISCAN
Green Energy



A CHI CI RIVOLGIAMO?

Green Energy



MULTISCAN



PARCHI EOLICI

SOLAR FARM



CENTRALI IDROELETTRICHE

A CHI CI RIVOLGIAMO?

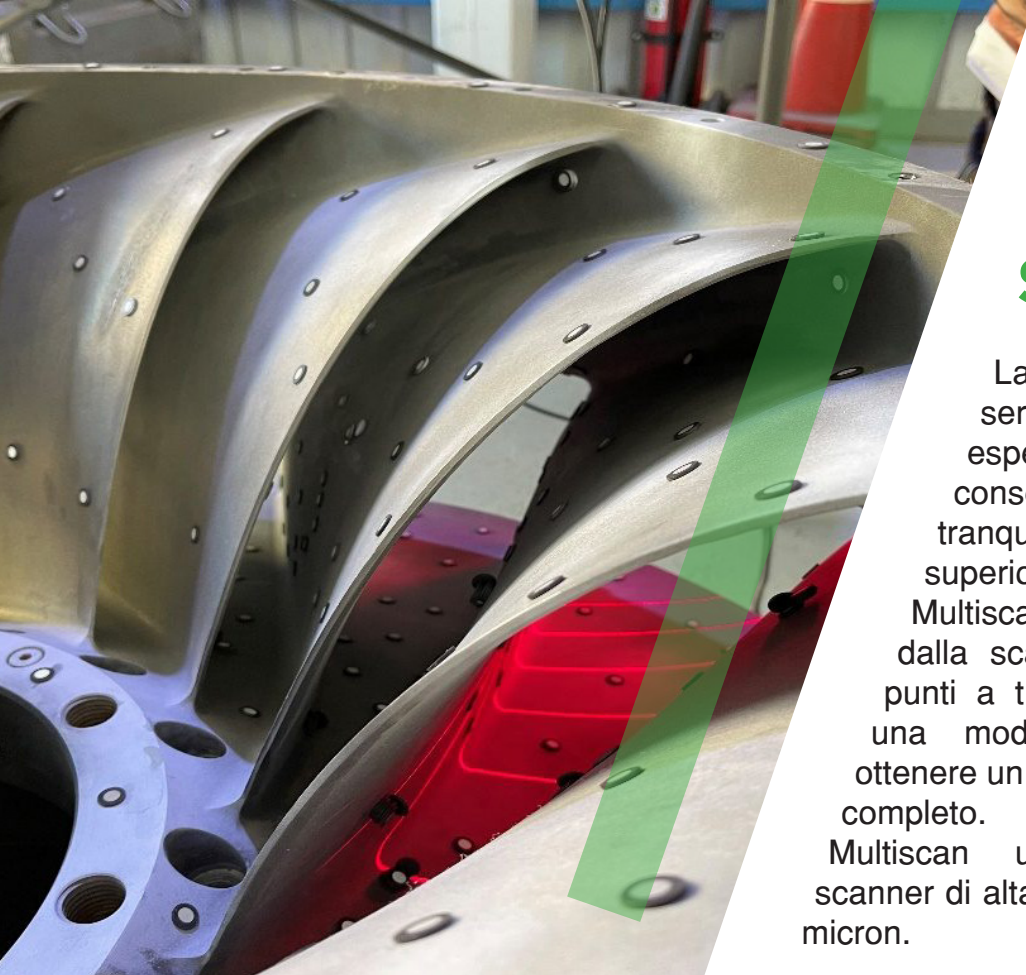
Green Energy



MULTISCAN

A worker in safety gear, including a helmet and harness, is kneeling on the metal surface of a wind turbine nacelle. The worker is adjusting a red flashing light mounted on a vertical post. The background shows a sunset over a landscape with wind turbines. A large green diagonal graphic is overlaid on the left side of the image.

COSA OFFRIAMO?



SCANSIONE 3D

La Scansione 3d è uno dei principali servizi offerti da Multiscan, la nostra esperienza nel settore industriale consente al cliente di avere la tranquillità e la garanzia di un risultato superiore alle aspettative.

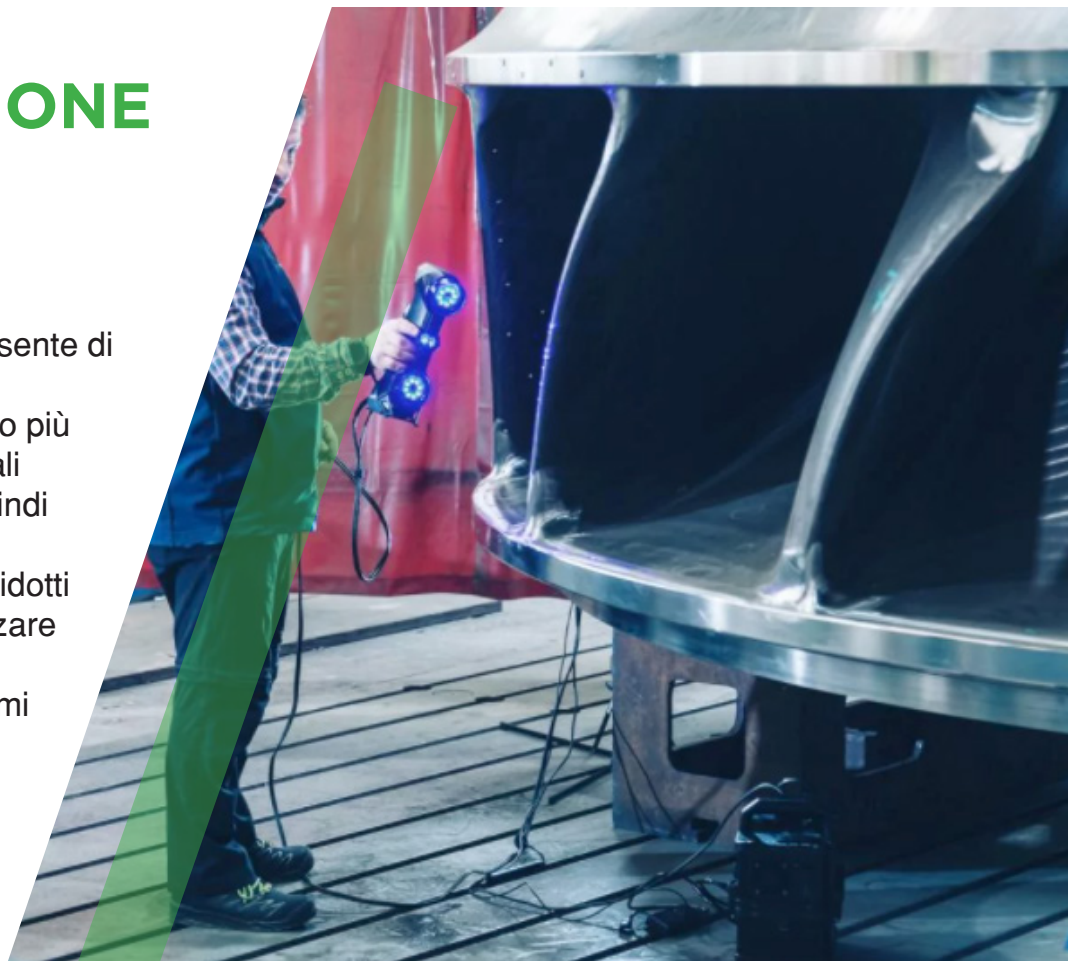
Multiscan offre un servizio completo dalla scansione grezza con nuvola di punti a tutti gli step successivi fino ad una modellazione tridimensionale per ottenere un processo di reverse engineering completo.

Multiscan utilizza strumentazioni Laser scanner di alta qualità con precisioni fino a 20 micron.

OTTIMIZZAZIONE

Un rilievo tridimensionale consente di ottimizzare tempi e costi.

La scansione 3D è infatti molto più rapida e precisa dei tradizionali sistemi attuali, garantendo quindi la tranquillità di un risultato conforme alla realtà in tempi ridotti consentendo quindi di ottimizzare i tempi necessari a modifiche agli impianti, contenendo i fermi impianto economicamente gravosi all'azienda.

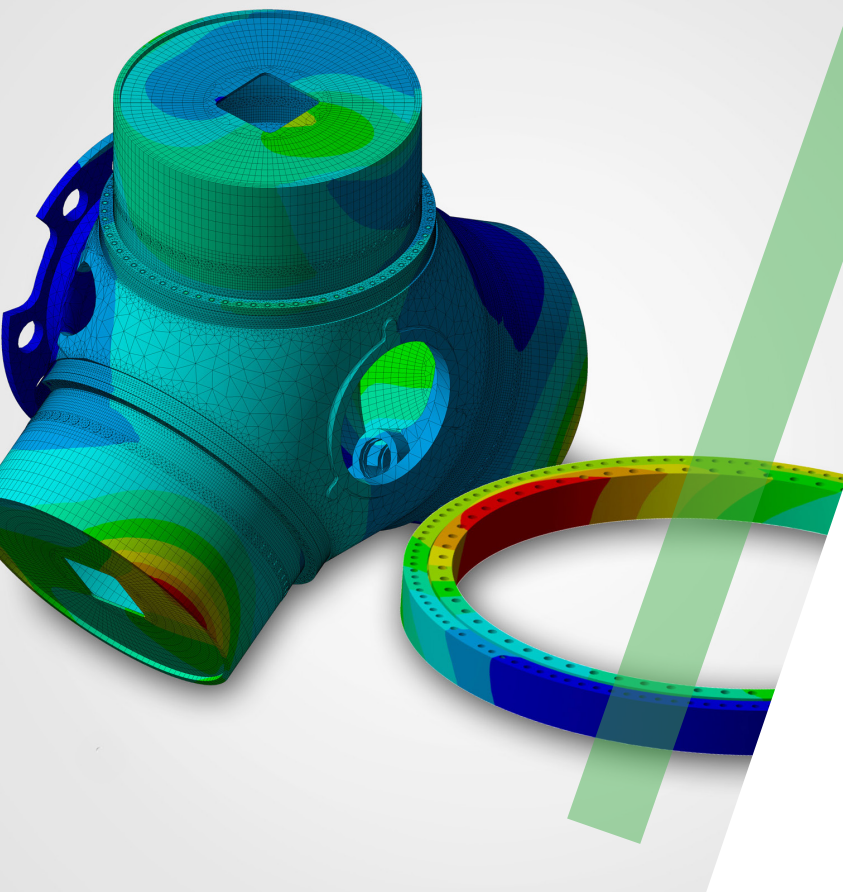


COSA OFFRIAMO?

Green Energy



MULTISCAN



CONTROLLO QUALITÀ

L'altissima precisione degli strumenti ci consente di effettuare analisi e verifiche della qualità e fedeltà di realizzazione durante tutta la fase di produzione del prodotto.

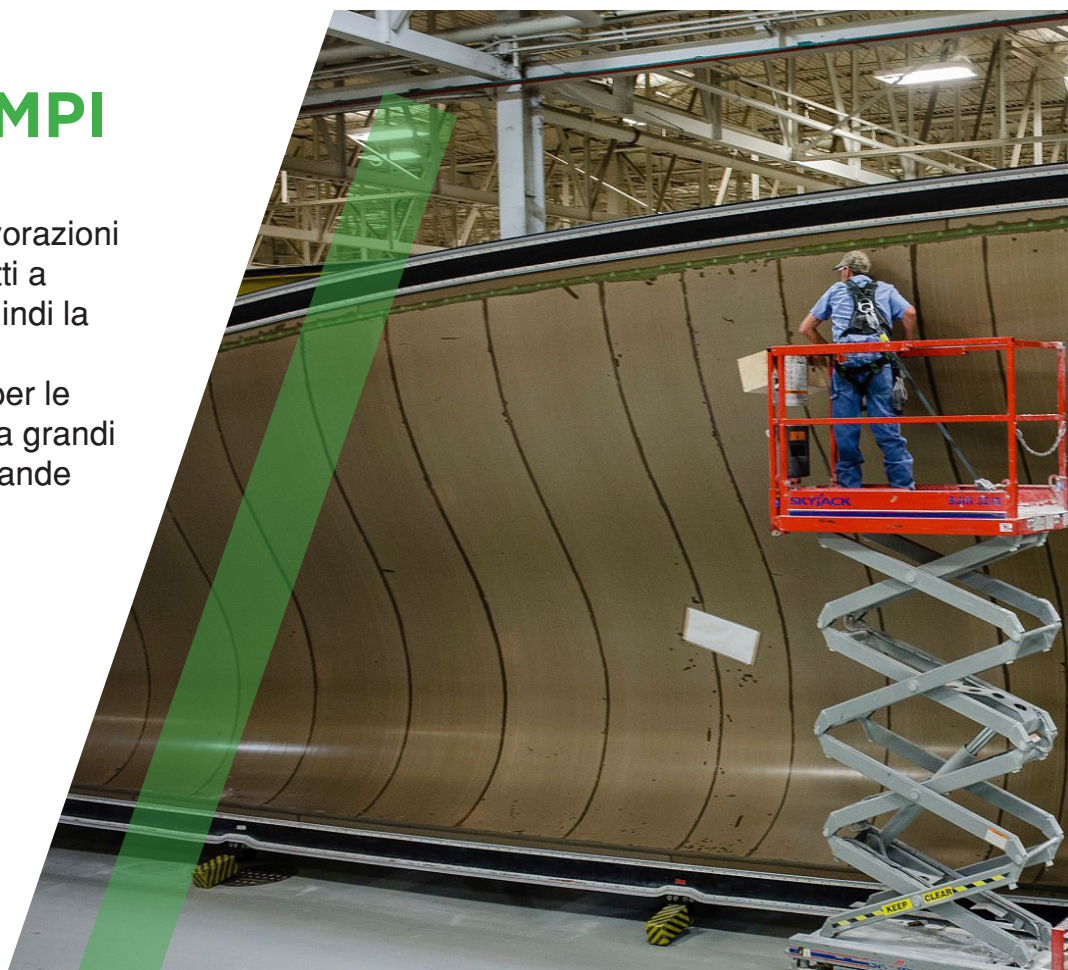
Dopo aver effettuato il rilievo Multiscan si occuperà della fase di reverse engineering e successiva analisi della conformità

ANALISI STAMPI

Gli stampi dopo numerose lavorazioni al proprio interno sono soggetti a deformazioni, è importante quindi la verifica periodica degli stessi.

In particolar modo gli stampi per le turbine eoliche sono soggetti a grandi deformazioni a causa della grande superficie di laminazione.

La scansione 3D consente una verifica rapida e precisa di eventuali difformità e deformazioni rispetto alla matematica generatrice con la quale è stato prodotto lo stampo.

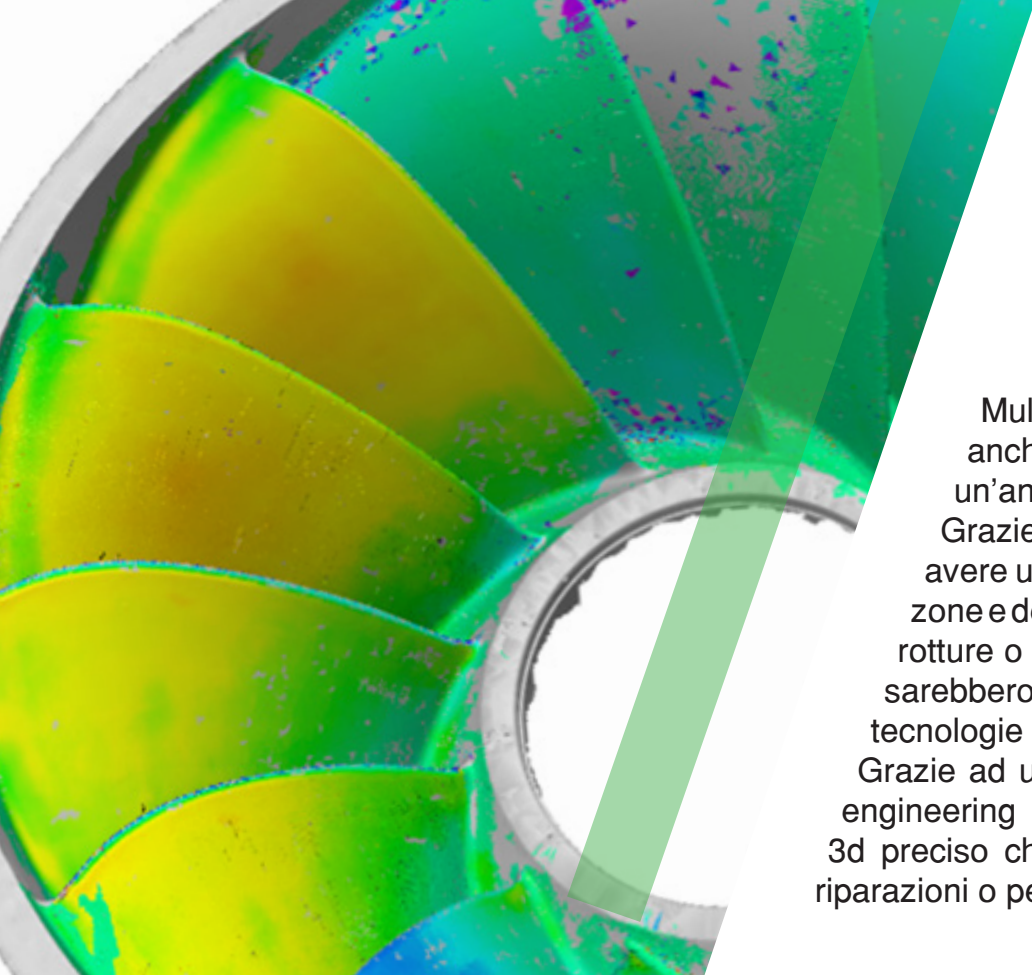


COSA OFFRIAMO?

Green Energy



MULTISCAN



ANALISI DEI DANNI

Multiscan può essere al vostro fianco anche qualora fosse necessaria un'analisi di eventuali danni.

Grazie alla scansione 3d è possibile avere un rilievo completo e preciso delle zone e delle componenti che hanno subito rotture o deformazioni, che diversamente sarebbero difficilmente rilevabili con le tecnologie di rilievo tradizionali.

Grazie ad un accurato processo di reverse engineering potremo creare un modello 3d preciso che l'azienda potrà utilizzare per riparazioni o per modifiche progettuali.

Anche nel caso delle turbine idrauliche la scansione 3D si dimostra un utile strumento per monitorare l'avanzamento di fenomeni corrosivi dovuti allo sfregamento di particelle o a fenomeni cavitativi. Una precisione fino a 20 micron consente un'analisi molto precisa per definire se sia necessario un intervento di sostituzione o di riparazione.



COSA OFFRIAMO?

Green Energy



MULTISCAN



ASSISTENZA AL MONTAGGIO

Multiscan grazie ai suoi tecnici specializzati è in grado di assistere al montaggio di componenti e impianti. Quando è necessario l'allineamento tra componenti, che si tratti di tolleranze minime per componenti di precisione o in caso di grandi strutture, l'ausilio della scansione 3d consente di verificare il corretto montaggio per avere la sicurezza di una resa ottimale e secondo le aspettative.

La scansione 3D è uno strumento particolarmente adatto per la verifica durante la costruzione e per le verifiche periodiche delle turbine eoliche, consente infatti la verifica dell'allineamento durante la costruzione sia della torre che del rotore.

Consente inoltre durante la vita della turbina di verificare che l'allineamento sia mantenuto e che non vi siano deformazioni di alcun tipo, che risulterebbero in rischi per la resistenza strutturale.



COSA OFFRIAMO?

Green Energy



MULTISCAN

PARTNERS NELLA GREEN TRANSITION



Al giorno d'oggi la sostenibilità è parte integrante delle nostre vite, allo stesso modo anche per le aziende è giunto il momento di iniziare una transizione verso una gestione più green e sostenibile.

Multiscan può aiutare a farlo, anche e soprattutto per impianti e strutture datate e di cui non si hanno layout aggiornati, al vostro fianco possiamo seguire step by step la transizione dai sistemi tradizionali a impianti moderni e sostenibili.

La maggior parte delle multinazionali sta investendo ingenti risorse nella green transition per rispettare le direttive comunitarie e per spostare la propria produzione verso prodotti sostenibili.

Nel processo di decarbonizzazione le raffinerie di idrocarburi vengono sempre più spesso trasformate per consentire la produzione di biocarburanti, e la nuova frontiera dell'idrogeno prenderà sempre più piede.

Il nostro team si occuperà del rilievo degli spazi e degli impianti, della progettazione, della preparazione dei disegni esecutivi e dell'implementazione con la tecnologia BIM. Multiscan può essere il vostro partner nell'avvio della transizione verde, per una trasformazione degli impianti nel rispetto delle normative vigenti e negli obiettivi economici e di sostenibilità dell'azienda stessa.



COSA OFFRIAMO?

Green Energy



MULTISCAN



MULTISCAN

www.multiscan.it

info@multiscan.it
+39 0185 215805

Via Cavour 50,
16036 Recco (Ge) - Italy

