





## PROFILE

KUCHAI LAMA, KUALA LUMPUR  
(+60) 1128483548  
izzahamilham@outlook.com

## EDUCATION

- 2011 SIJIL PELAJARAN MALAYSIA**  
SEKOLAH MENENGAH KEBANGSAAN TTDI JAYA
- 2016 DIPLOMA IN ARCHITECTURE**  
UNGKU OMAR POLYTECHNIC, PERAK
- 2025 SKM LEVEL 3 (ARCHITECTURE DRAWING)**  
MYSPIKE

## TECHNICAL SKILLS



AUTOCAD



REVIT



VECTORWORKS



PHOTOSHOP



SKETCH UP

*WHATEVER GOOD  
THINGS WE BUILD,  
END UP BUILDING US.*



## WORK EXPERIENCE

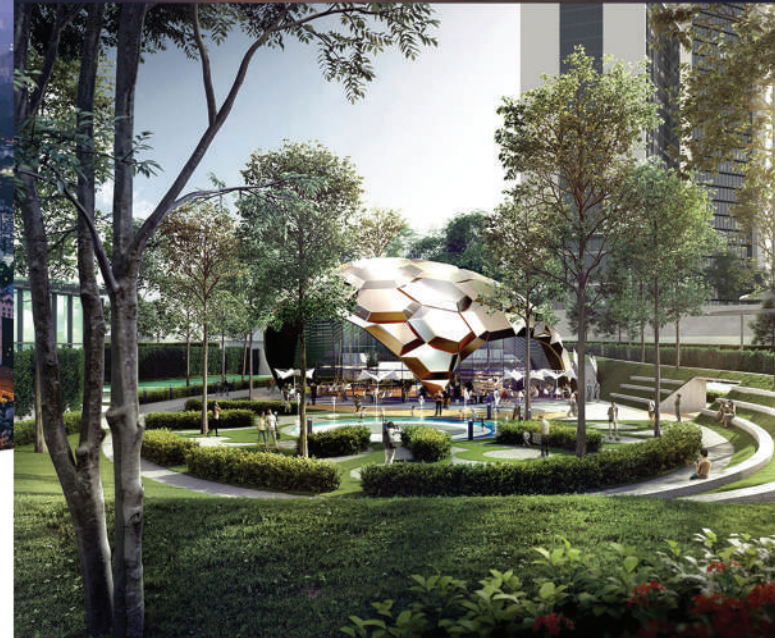
- 2016**  
**2016** **DRAUGHTMAN**  
ACACIA VISION SDN BHD, KUALA LUMPUR
- 2016**  
**2018** **INTERIOR DESIGNER**  
EDGE PLANNER BUILDERS SDN BHD, KOTA DAMANSARA
- 2018**  
**2020** **CAD OPERATOR**  
GDP ARCHITECTS SDN BHD, KUALA LUMPUR
- 2020**  
**2022** **CAD TECHNICIAN**  
DBA AKITEK SDN BHD, KUALA LUMPUR
- 2022**  
**2025** **DRAUGHTMAN**  
KUMPULAN PERUNDING (1988) SDN BHD, KUALA LUMPUR

## KEY PROJECT

- MINT MODERNISATION**  
BANK NEGARA MALAYSIA - SHAH ALAM
- SKYLINE LUGE**  
GAMUDA - SUNGAI BULOH
- PETRONAS PETROL STATION**  
PENINSULAR MALAYSIA
- BBCC KL**  
BUKIT BINTANG CITY CENTRE - KL
- 1969 BUSINESS SUITE**  
HEADLINES - IPOH
- THE HEIGHTS**  
SCIENTEX HEIGHT - BUKIT KATIL



# WHERE LIFE IS SPECTACULAR



## THE BENCHMARK OF CITY LIVING

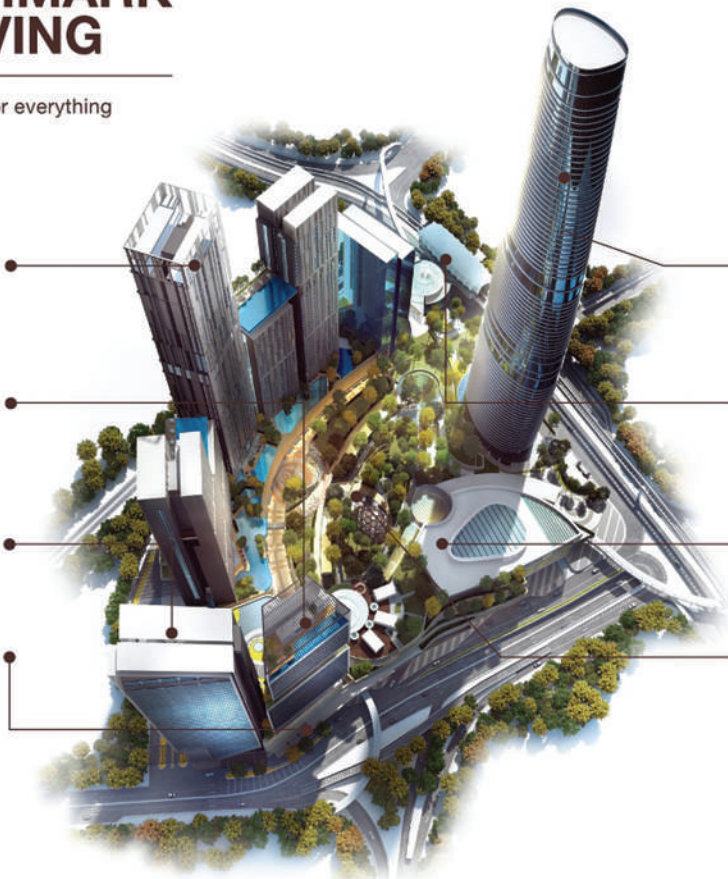
Welcome to BBCC, a place for everything and everything in its place

**Residences**  
5 luxury residential towers set to become one of the most sought-after inner-city addresses

**Hotel**  
A luxury 4-star hotel for the most discerning travellers

**Strata Offices**  
Distinct 46-storey office tower offering grade-A amenities

**Entertainment Hub**  
Includes Zepp KL, the first ever Zepp Live Hall outside Japan, managed by Sony Music, the global entertainment powerhouse



**Signature Tower**  
An iconic 80-storey Signature Tower to add grandeur to the skyline of the city

**Transit Hub**  
Connectivity via MRT, LRT and Monorail

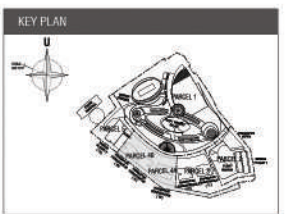
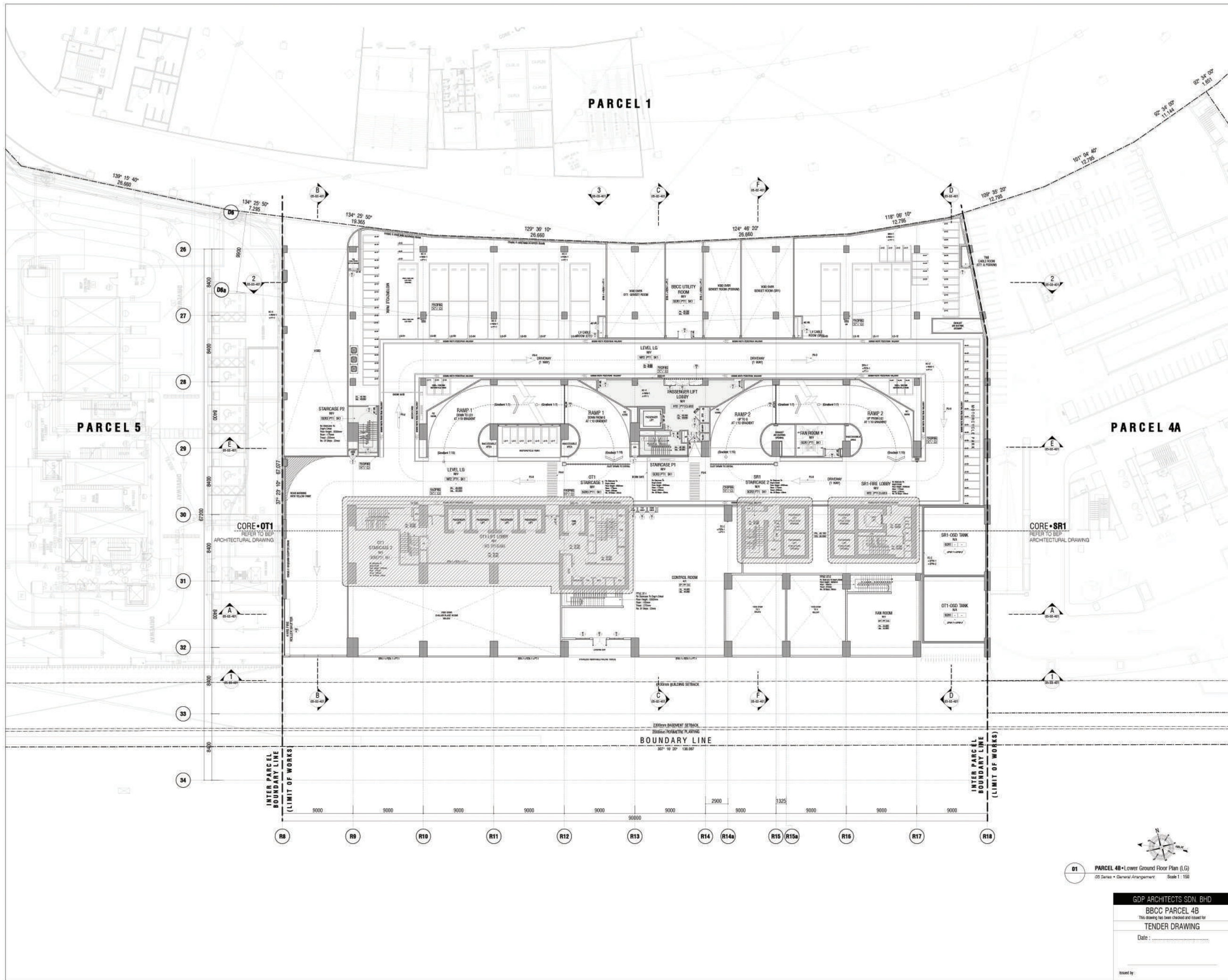
**Retail Mall**  
One million sq.ft. retail mall with mix of local and international retailers

**Parks & Gardens**  
Restoring nature into urban inner city developments

## BUKIT BINTANG CITY CENTRE (BBCC)

WILAYAH PERSEKUTUAN KUALA LUMPUR





**BUILDING / DRAWING REFERENCE**

Symbol	Description	Symbol	Description
(A)	As Shown	(S)	Structural
(B)	As Proposed	(E)	Electrical
(C)	As Existing	(M)	Mechanical
(D)	As Deleted	(P)	Plumbing

**DAFTAR PERINGKATAN BERKAWAT YANG BERKAWAT:**

PARCEL 4A (PT 3000)

1. BLOK POKOK YANG MENYANDUNG

2. BLOK TUMBUH TUMBUH KEDUA DAN BLOK KE-3 KE-4 KE-5 KE-6 KE-7 KE-8 KE-9 KE-10 KE-11 KE-12 KE-13 KE-14 KE-15 KE-16 KE-17 KE-18 KE-19 KE-20 KE-21 KE-22 KE-23 KE-24 KE-25 KE-26 KE-27 KE-28 KE-29 KE-30 KE-31 KE-32 KE-33 KE-34 KE-35 KE-36 KE-37 KE-38 KE-39 KE-40 KE-41 KE-42 KE-43 KE-44 KE-45 KE-46 KE-47 KE-48 KE-49 KE-50 KE-51 KE-52 KE-53 KE-54 KE-55 KE-56 KE-57 KE-58 KE-59 KE-60 KE-61 KE-62 KE-63 KE-64 KE-65 KE-66 KE-67 KE-68 KE-69 KE-70 KE-71 KE-72 KE-73 KE-74 KE-75 KE-76 KE-77 KE-78 KE-79 KE-80 KE-81 KE-82 KE-83 KE-84 KE-85 KE-86 KE-87 KE-88 KE-89 KE-90 KE-91 KE-92 KE-93 KE-94 KE-95 KE-96 KE-97 KE-98 KE-99 KE-100 KE-101 KE-102 KE-103 KE-104 KE-105 KE-106 KE-107 KE-108 KE-109 KE-110 KE-111 KE-112 KE-113 KE-114 KE-115 KE-116 KE-117 KE-118 KE-119 KE-120 KE-121 KE-122 KE-123 KE-124 KE-125 KE-126 KE-127 KE-128 KE-129 KE-130 KE-131 KE-132 KE-133 KE-134 KE-135 KE-136 KE-137 KE-138 KE-139 KE-140 KE-141 KE-142 KE-143 KE-144 KE-145 KE-146 KE-147 KE-148 KE-149 KE-150 KE-151 KE-152 KE-153 KE-154 KE-155 KE-156 KE-157 KE-158 KE-159 KE-160 KE-161 KE-162 KE-163 KE-164 KE-165 KE-166 KE-167 KE-168 KE-169 KE-170 KE-171 KE-172 KE-173 KE-174 KE-175 KE-176 KE-177 KE-178 KE-179 KE-180 KE-181 KE-182 KE-183 KE-184 KE-185 KE-186 KE-187 KE-188 KE-189 KE-190 KE-191 KE-192 KE-193 KE-194 KE-195 KE-196 KE-197 KE-198 KE-199 KE-200 KE-201 KE-202 KE-203 KE-204 KE-205 KE-206 KE-207 KE-208 KE-209 KE-210 KE-211 KE-212 KE-213 KE-214 KE-215 KE-216 KE-217 KE-218 KE-219 KE-220 KE-221 KE-222 KE-223 KE-224 KE-225 KE-226 KE-227 KE-228 KE-229 KE-230 KE-231 KE-232 KE-233 KE-234 KE-235 KE-236 KE-237 KE-238 KE-239 KE-240 KE-241 KE-242 KE-243 KE-244 KE-245 KE-246 KE-247 KE-248 KE-249 KE-250 KE-251 KE-252 KE-253 KE-254 KE-255 KE-256 KE-257 KE-258 KE-259 KE-260 KE-261 KE-262 KE-263 KE-264 KE-265 KE-266 KE-267 KE-268 KE-269 KE-270 KE-271 KE-272 KE-273 KE-274 KE-275 KE-276 KE-277 KE-278 KE-279 KE-280 KE-281 KE-282 KE-283 KE-284 KE-285 KE-286 KE-287 KE-288 KE-289 KE-290 KE-291 KE-292 KE-293 KE-294 KE-295 KE-296 KE-297 KE-298 KE-299 KE-300 KE-301 KE-302 KE-303 KE-304 KE-305 KE-306 KE-307 KE-308 KE-309 KE-310 KE-311 KE-312 KE-313 KE-314 KE-315 KE-316 KE-317 KE-318 KE-319 KE-320 KE-321 KE-322 KE-323 KE-324 KE-325 KE-326 KE-327 KE-328 KE-329 KE-330 KE-331 KE-332 KE-333 KE-334 KE-335 KE-336 KE-337 KE-338 KE-339 KE-340 KE-341 KE-342 KE-343 KE-344 KE-345 KE-346 KE-347 KE-348 KE-349 KE-350 KE-351 KE-352 KE-353 KE-354 KE-355 KE-356 KE-357 KE-358 KE-359 KE-360 KE-361 KE-362 KE-363 KE-364 KE-365 KE-366 KE-367 KE-368 KE-369 KE-370 KE-371 KE-372 KE-373 KE-374 KE-375 KE-376 KE-377 KE-378 KE-379 KE-380 KE-381 KE-382 KE-383 KE-384 KE-385 KE-386 KE-387 KE-388 KE-389 KE-390 KE-391 KE-392 KE-393 KE-394 KE-395 KE-396 KE-397 KE-398 KE-399 KE-400 KE-401 KE-402 KE-403 KE-404 KE-405 KE-406 KE-407 KE-408 KE-409 KE-410 KE-411 KE-412 KE-413 KE-414 KE-415 KE-416 KE-417 KE-418 KE-419 KE-420 KE-421 KE-422 KE-423 KE-424 KE-425 KE-426 KE-427 KE-428 KE-429 KE-430 KE-431 KE-432 KE-433 KE-434 KE-435 KE-436 KE-437 KE-438 KE-439 KE-440 KE-441 KE-442 KE-443 KE-444 KE-445 KE-446 KE-447 KE-448 KE-449 KE-450 KE-451 KE-452 KE-453 KE-454 KE-455 KE-456 KE-457 KE-458 KE-459 KE-460 KE-461 KE-462 KE-463 KE-464 KE-465 KE-466 KE-467 KE-468 KE-469 KE-470 KE-471 KE-472 KE-473 KE-474 KE-475 KE-476 KE-477 KE-478 KE-479 KE-480 KE-481 KE-482 KE-483 KE-484 KE-485 KE-486 KE-487 KE-488 KE-489 KE-490 KE-491 KE-492 KE-493 KE-494 KE-495 KE-496 KE-497 KE-498 KE-499 KE-500 KE-501 KE-502 KE-503 KE-504 KE-505 KE-506 KE-507 KE-508 KE-509 KE-510 KE-511 KE-512 KE-513 KE-514 KE-515 KE-516 KE-517 KE-518 KE-519 KE-520 KE-521 KE-522 KE-523 KE-524 KE-525 KE-526 KE-527 KE-528 KE-529 KE-530 KE-531 KE-532 KE-533 KE-534 KE-535 KE-536 KE-537 KE-538 KE-539 KE-540 KE-541 KE-542 KE-543 KE-544 KE-545 KE-546 KE-547 KE-548 KE-549 KE-550 KE-551 KE-552 KE-553 KE-554 KE-555 KE-556 KE-557 KE-558 KE-559 KE-560 KE-561 KE-562 KE-563 KE-564 KE-565 KE-566 KE-567 KE-568 KE-569 KE-570 KE-571 KE-572 KE-573 KE-574 KE-575 KE-576 KE-577 KE-578 KE-579 KE-580 KE-581 KE-582 KE-583 KE-584 KE-585 KE-586 KE-587 KE-588 KE-589 KE-590 KE-591 KE-592 KE-593 KE-594 KE-595 KE-596 KE-597 KE-598 KE-599 KE-600 KE-601 KE-602 KE-603 KE-604 KE-605 KE-606 KE-607 KE-608 KE-609 KE-610 KE-611 KE-612 KE-613 KE-614 KE-615 KE-616 KE-617 KE-618 KE-619 KE-620 KE-621 KE-622 KE-623 KE-624 KE-625 KE-626 KE-627 KE-628 KE-629 KE-630 KE-631 KE-632 KE-633 KE-634 KE-635 KE-636 KE-637 KE-638 KE-639 KE-640 KE-641 KE-642 KE-643 KE-644 KE-645 KE-646 KE-647 KE-648 KE-649 KE-650 KE-651 KE-652 KE-653 KE-654 KE-655 KE-656 KE-657 KE-658 KE-659 KE-660 KE-661 KE-662 KE-663 KE-664 KE-665 KE-666 KE-667 KE-668 KE-669 KE-670 KE-671 KE-672 KE-673 KE-674 KE-675 KE-676 KE-677 KE-678 KE-679 KE-680 KE-681 KE-682 KE-683 KE-684 KE-685 KE-686 KE-687 KE-688 KE-689 KE-690 KE-691 KE-692 KE-693 KE-694 KE-695 KE-696 KE-697 KE-698 KE-699 KE-700 KE-701 KE-702 KE-703 KE-704 KE-705 KE-706 KE-707 KE-708 KE-709 KE-710 KE-711 KE-712 KE-713 KE-714 KE-715 KE-716 KE-717 KE-718 KE-719 KE-720 KE-721 KE-722 KE-723 KE-724 KE-725 KE-726 KE-727 KE-728 KE-729 KE-730 KE-731 KE-732 KE-733 KE-734 KE-735 KE-736 KE-737 KE-738 KE-739 KE-740 KE-741 KE-742 KE-743 KE-744 KE-745 KE-746 KE-747 KE-748 KE-749 KE-750 KE-751 KE-752 KE-753 KE-754 KE-755 KE-756 KE-757 KE-758 KE-759 KE-760 KE-761 KE-762 KE-763 KE-764 KE-765 KE-766 KE-767 KE-768 KE-769 KE-770 KE-771 KE-772 KE-773 KE-774 KE-775 KE-776 KE-777 KE-778 KE-779 KE-780 KE-781 KE-782 KE-783 KE-784 KE-785 KE-786 KE-787 KE-788 KE-789 KE-790 KE-791 KE-792 KE-793 KE-794 KE-795 KE-796 KE-797 KE-798 KE-799 KE-800 KE-801 KE-802 KE-803 KE-804 KE-805 KE-806 KE-807 KE-808 KE-809 KE-810 KE-811 KE-812 KE-813 KE-814 KE-815 KE-816 KE-817 KE-818 KE-819 KE-820 KE-821 KE-822 KE-823 KE-824 KE-825 KE-826 KE-827 KE-828 KE-829 KE-830 KE-831 KE-832 KE-833 KE-834 KE-835 KE-836 KE-837 KE-838 KE-839 KE-840 KE-841 KE-842 KE-843 KE-844 KE-845 KE-846 KE-847 KE-848 KE-849 KE-850 KE-851 KE-852 KE-853 KE-854 KE-855 KE-856 KE-857 KE-858 KE-859 KE-860 KE-861 KE-862 KE-863 KE-864 KE-865 KE-866 KE-867 KE-868 KE-869 KE-870 KE-871 KE-872 KE-873 KE-874 KE-875 KE-876 KE-877 KE-878 KE-879 KE-880 KE-881 KE-882 KE-883 KE-884 KE-885 KE-886 KE-887 KE-888 KE-889 KE-890 KE-891 KE-892 KE-893 KE-894 KE-895 KE-896 KE-897 KE-898 KE-899 KE-900 KE-901 KE-902 KE-903 KE-904 KE-905 KE-906 KE-907 KE-908 KE-909 KE-910 KE-911 KE-912 KE-913 KE-914 KE-915 KE-916 KE-917 KE-918 KE-919 KE-920 KE-921 KE-922 KE-923 KE-924 KE-925 KE-926 KE-927 KE-928 KE-929 KE-930 KE-931 KE-932 KE-933 KE-934 KE-935 KE-936 KE-937 KE-938 KE-939 KE-940 KE-941 KE-942 KE-943 KE-944 KE-945 KE-946 KE-947 KE-948 KE-949 KE-950 KE-951 KE-952 KE-953 KE-954 KE-955 KE-956 KE-957 KE-958 KE-959 KE-960 KE-961 KE-962 KE-963 KE-964 KE-965 KE-966 KE-967 KE-968 KE-969 KE-970 KE-971 KE-972 KE-973 KE-974 KE-975 KE-976 KE-977 KE-978 KE-979 KE-980 KE-981 KE-982 KE-983 KE-984 KE-985 KE-986 KE-987 KE-988 KE-989 KE-990 KE-991 KE-992 KE-993 KE-994 KE-995 KE-996 KE-997 KE-998 KE-999 KE-1000

**BBCC DEVELOPMENT SDN BHD**  
 No. 3, Jalan Semarak 3  
 50100 Kuala Lumpur  
 Malaysia  
 Tel: +603-2145 2288  
 Fax: +603-2145 3086

**UDA HOLDINGS BERHAD**  
 770, Jalan Semarak  
 50100 Kuala Lumpur  
 Malaysia  
 Tel: +603-2145 9000  
 Fax: +603-2145 9500

**GDP ARCHITECTS SDN BHD**  
 17-18, Jalan Semarak 3  
 50100 Kuala Lumpur, Malaysia  
 T: +603-2056 9500 F: +603-2056 9501  
 www.gdparchitects.com Reg No: 232661-A

**LI - Zainal**  
 Consulting Engineer  
 No. 10, Jalan Semarak 3  
 50100 Kuala Lumpur, Malaysia  
 Tel: +603-2145 9500  
 Fax: +603-2145 9501

**KUASA TENAGA**  
 SD/PTD

**KPK QUANTITY SURVEYORS**  
 (Semenanjung) SDN BHD  
 Level 4, Menara Standard Commercial City,  
 No. 8, Jalan Damansara, Bukit Damansara  
 50490 Kuala Lumpur  
 T: +603-2778 1888  
 F: +603-2772 1888

**SD2 SDN BHD**  
 No. 67, Jalan Tunjaya Sulu  
 Loby Garden, Bangsar  
 59100 Kuala Lumpur  
 T: +603-2382 8011  
 F: +603-2382 8008

**01 PARCEL 4B - Lower Ground Floor Plan (L.G.)**  
 02 Series - General Arrangement Scale 1 : 150

**GDP ARCHITECTS SDN BHD**  
**BBCC PARCEL 4B**  
 This drawing has been checked and issued for  
**TENDER DRAWING**  
 Date: \_\_\_\_\_

Rev	Date	By

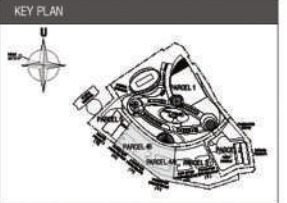
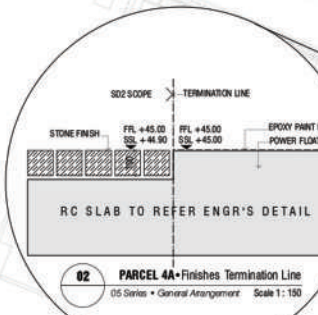
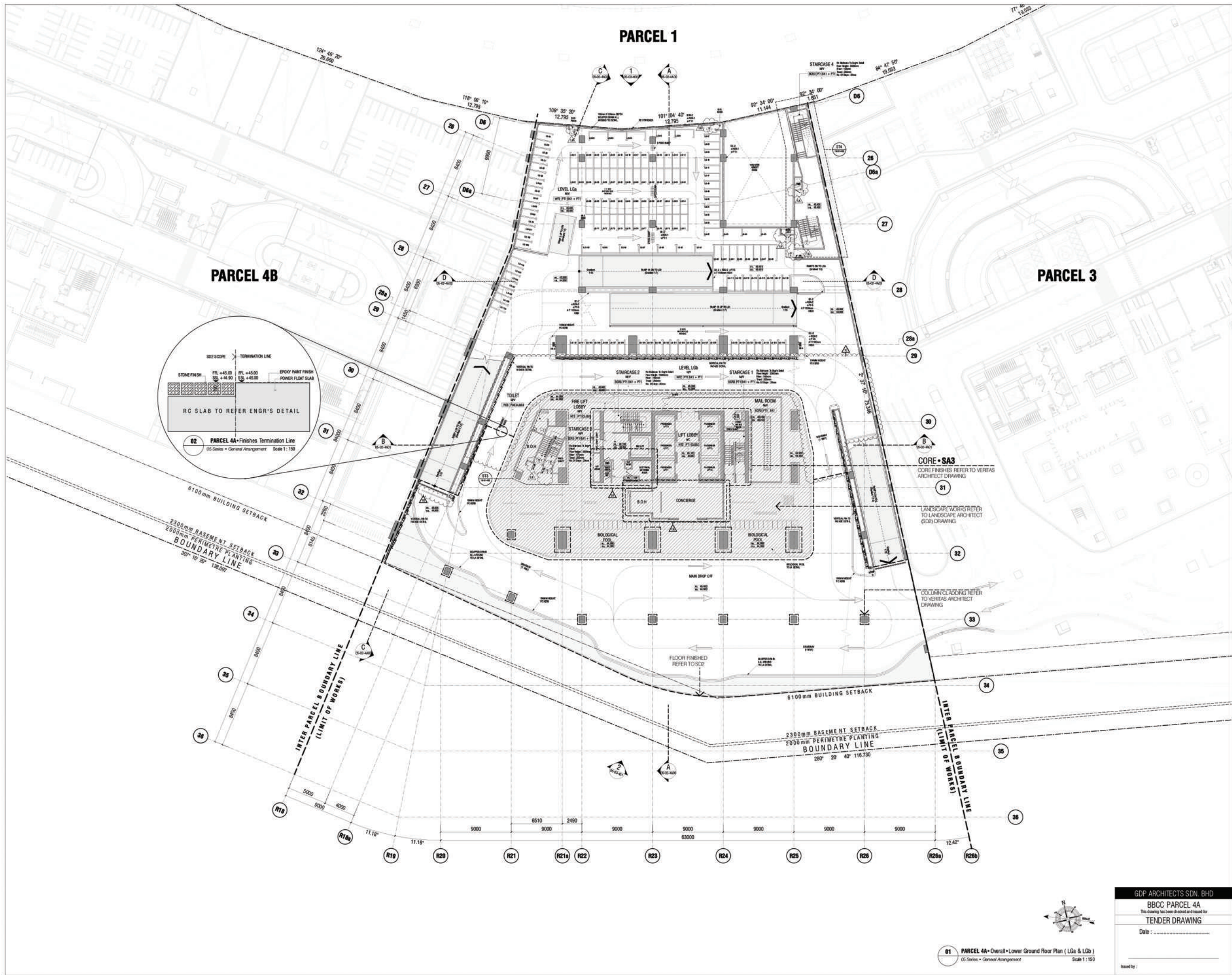
Issued by: \_\_\_\_\_

**REVISION**

Rev	Date	By

**PROJECT INFORMATION**

Project No:	2624 / 15	Drawing No.:	TD	Revision:	0
Client:	BBCC-GEIP-ID-SS-AR-DWG-P4A4B-C-05-01-006	Scale:	1:150	Date:	23-Sep-23



**BUILDING / DRAWING REFERENCE**

Component	Reference
Architect	GDP ARCHITECTS SDN BHD
Structural Engineer	APAC ENGINEERING CONSULTANTS SDN BHD
Quantity Surveyor	KPK QUANTITY SURVEYORS
Surveyor	SD2 SURVEYORS
Interior Designer	VERITAS ARCHITECT
Landscape Architect	VERITAS ARCHITECT
Golden Thread Architect	VERITAS ARCHITECT

**01 PARCEL 4A - Overall - Lower Ground Floor Plan (LGA & LGB)**  
 06 Series - General Arrangement Scale 1:150

**02 PARCEL 4A - Finishes Termination Line**  
 06 Series - General Arrangement Scale 1:150

**BCC DEVELOPMENT SDN BHD**  
 No. 12, Jalan Damansara  
 50490 Kuala Lumpur  
 Malaysia  
 Tel: +603-2145 0055  
 Fax: +603-2145 0056

**UDA HOLDINGS BERHAD**  
 Tingkat 7, Block Mezza  
 Kompleks Perdana, Jalan Tunas Rezeki  
 50000 Kuala Lumpur  
 Tel: +603-2739 8000  
 Fax: +603-2739 8000

**BPP ARKEX SDN BHD**  
 (COMPANY NO. 9192 - 03)  
 77A FLOOR BERSEKUTAN GROUP  
 6A PUSKAS TROPICANA  
 47110 PEJALING JAYA, SELANGOR  
 TEL: +603 7306 3388  
 FAX: +603 7306 2382

**GDP ARCHITECTS SDN BHD**  
 17 & 18 Jalan Damansara  
 50490 Kuala Lumpur  
 Tel: +603 2095 5000 F: +603 2095 5001  
 www.gdparchitects.com Reg. No. 252961-A

**APAC ENGINEERING CONSULTANTS SDN BHD**  
 Civil and Structural Engineers  
 No. 11, Jalan Puchong, Puchong,  
 47100 Puchong Jaya, Selangor,  
 Malaysia  
 Tel: +603-7621 0000 Fax: +603-7621 0000  
 E-MAIL: enquiry@apac.com

**Li - Zainal Consulting Engineers**  
 Li - Zainal Sdn Bhd (193008-W)  
 A-118 B-10-01, Jalan SS21/38,  
 Taman Seri Kembangan, 43300 Seri Kembangan,  
 Selangor Darul Ehsan, Malaysia  
 Tel: +603-7677 7008/7009  
 Fax: +603-7677 7008

**KUASA TENAGA SDN BHD**  
 No. 25, Jalan 4/3K,  
 Bandar Amanjaya, Kajang,  
 43000 Kajang, Selangor  
 Tel: +603-892 0110  
 Fax: +603-892 0115  
 Email: info@kuasatenaga.com

**KPK QUANTITY SURVEYORS (Semenanjung) SDN BHD**  
 Level 6, Menara Standard Chartered City  
 No. 6, Jalan Damansara, Bukit Damansara  
 50490 Kuala Lumpur  
 Tel: +603-2773 1888  
 F: +603-2773 1830

**SD2 SURVEYORS**  
 No. 25, Jalan 4/3K,  
 Bandar Amanjaya, Kajang,  
 43000 Kajang, Selangor  
 Tel: +603-892 0111  
 F: +603-892 0115

**GENERAL ARRANGEMENT**  
 (Parcel 4A)  
 • Lower Ground Floor Plan (LGA & LGB)

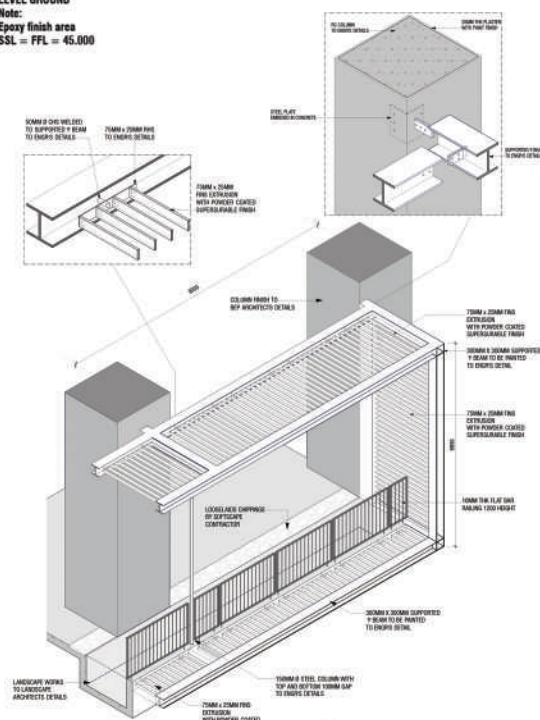
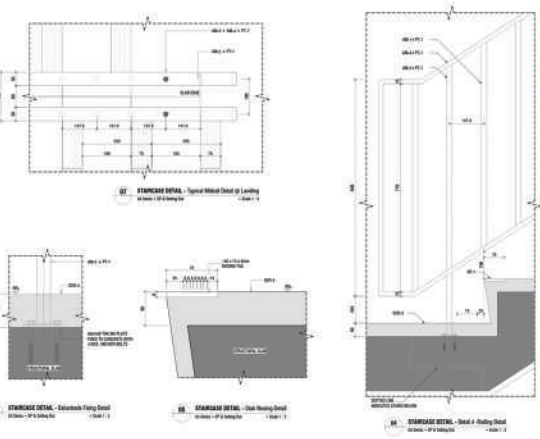
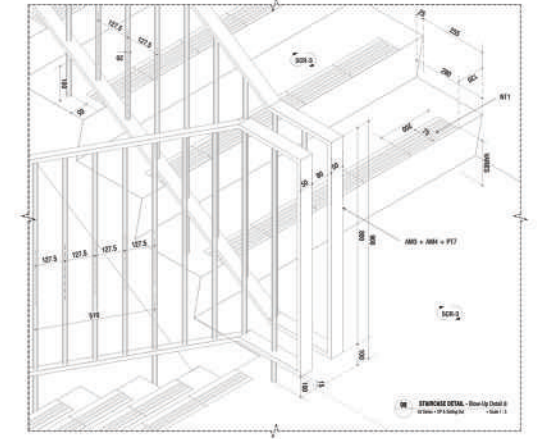
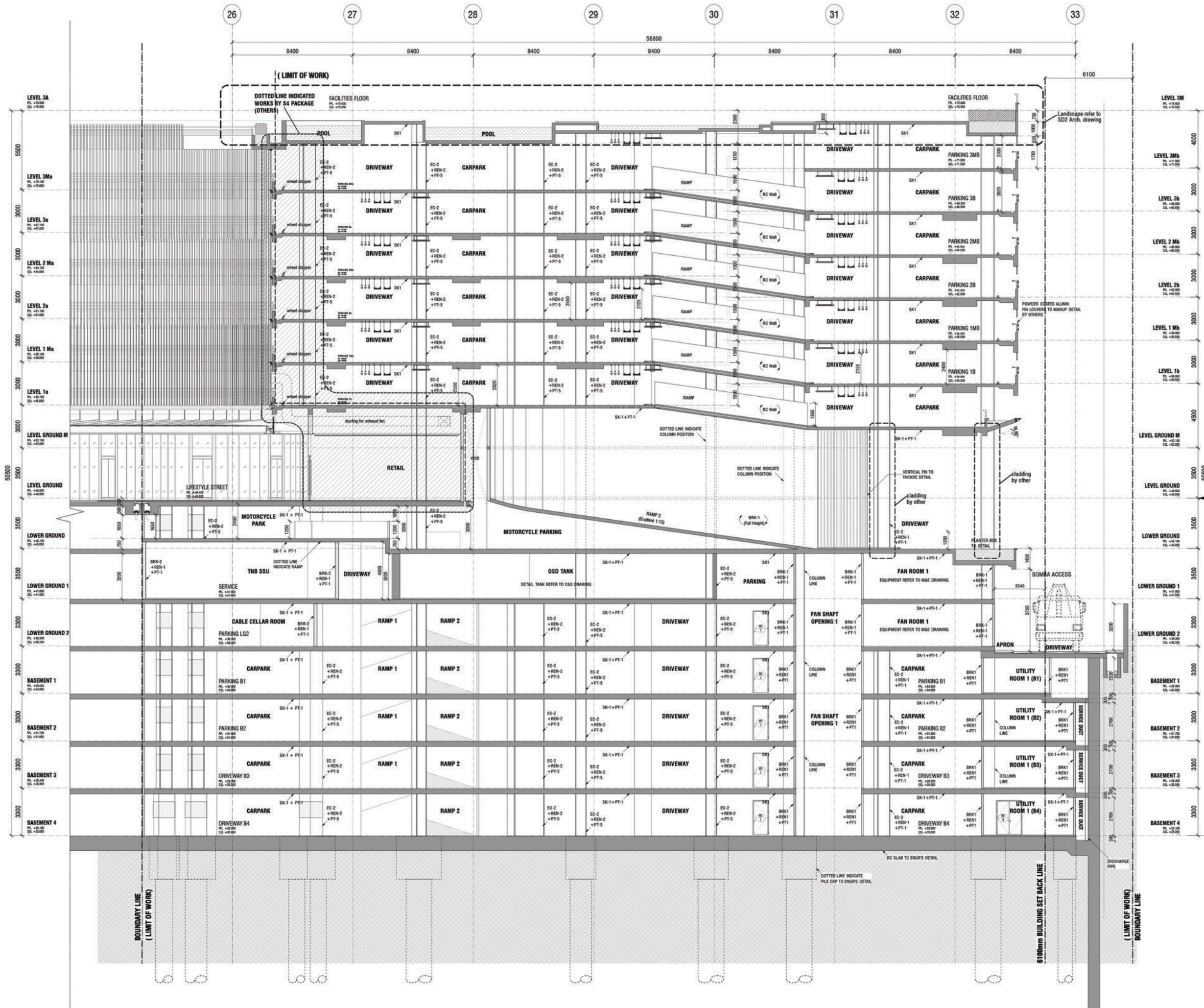
Rev	Date	Notes

Scale	1:150	Date	25-Sep-20
Drawn	Iskandar	Check	ZK

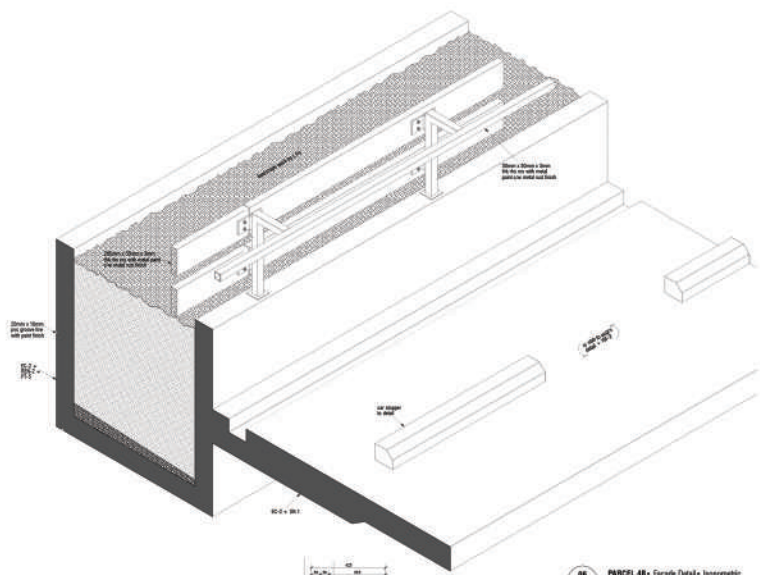
Project Number	2624 / 15	Issue	TD	Revision	0
Drawn	Iskandar	Check	ZK		

**GDP ARCHITECTS SDN BHD**  
**BCC PARCEL 4A**  
 This drawing has been checked and issued for  
**TENDER DRAWING**  
 Date: \_\_\_\_\_  
 Issued by: \_\_\_\_\_

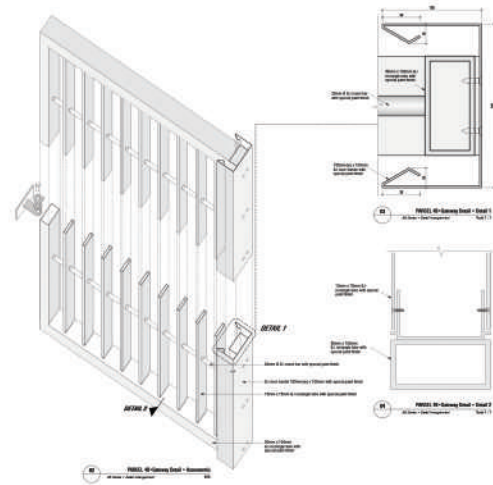
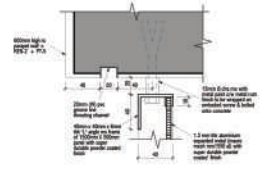
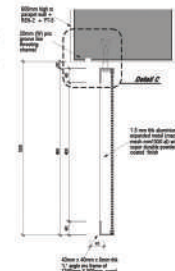
**01 PARCEL 4A - Overall - Lower Ground Floor Plan (LGA & LGB)**  
 06 Series - General Arrangement Scale 1:150



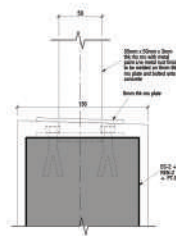
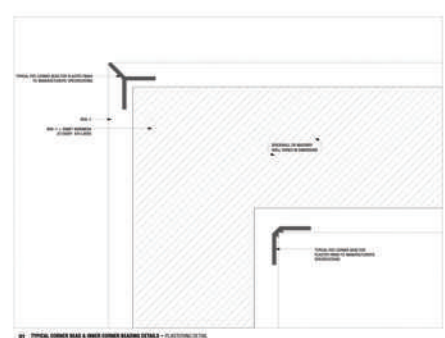
08 PARCEL 4B - Facade Detail - Isometric  
 08 Series - Facade Structural Detail S&B to Scale



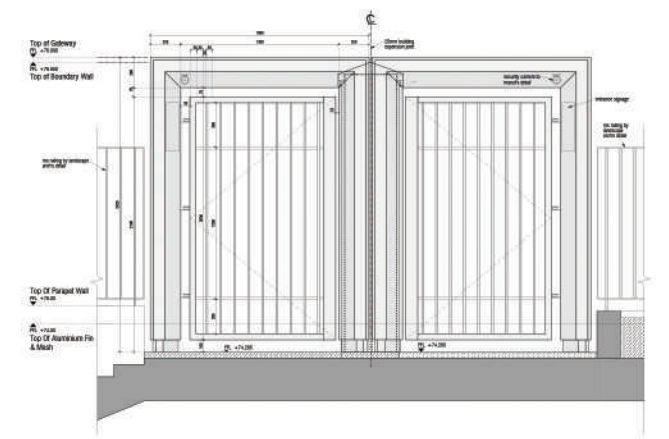
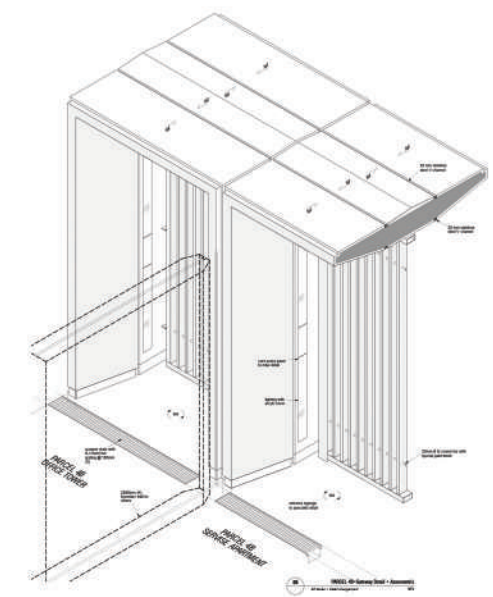
01 PARCEL 4B - Facade Detail - Isometric  
02 Series - Detail Arrangement Scale 1:10



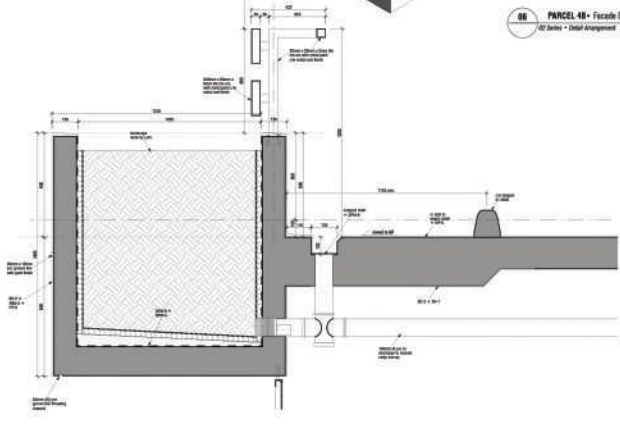
04 PARCEL 4B - Facade Detail - Detail C  
02 Series - Detail Arrangement Scale 1:10



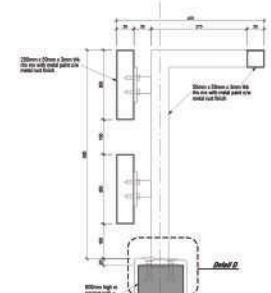
05 PARCEL 4B - Facade Detail - Detail D  
02 Series - Detail Arrangement Scale 1:10



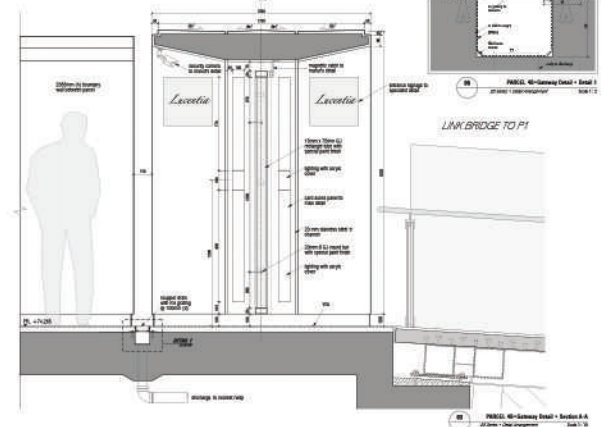
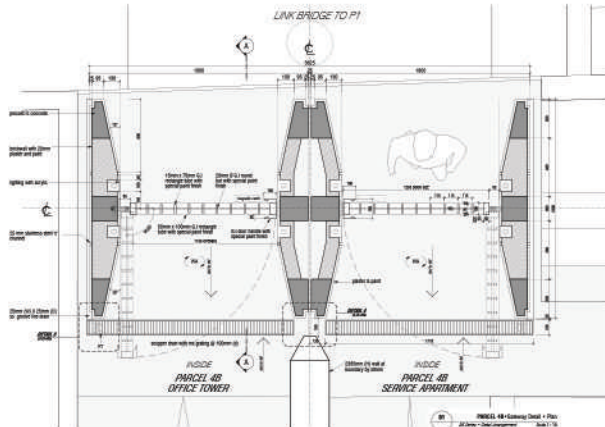
06 PARCEL 4B - Gateway Detail - Section  
02 Series - Detail Arrangement Scale 1:10



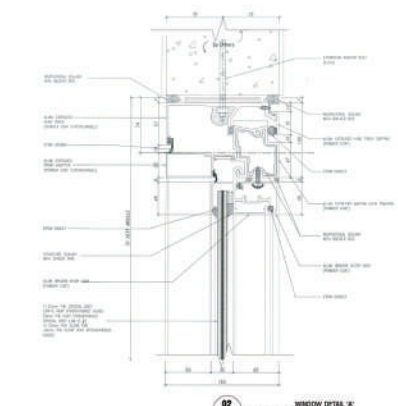
02 PARCEL 4B - Facade Detail - Detail A  
02 Series - Detail Arrangement Scale 1:10



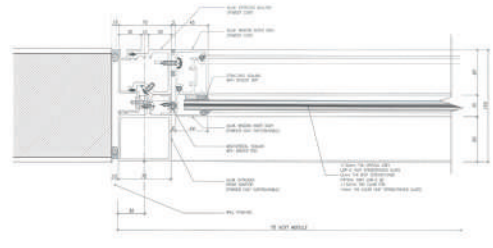
03 PARCEL 4B - Facade Detail - Detail B  
02 Series - Detail Arrangement Scale 1:10



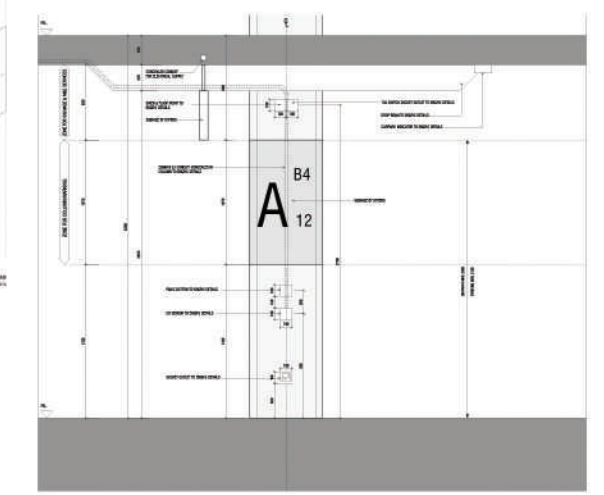
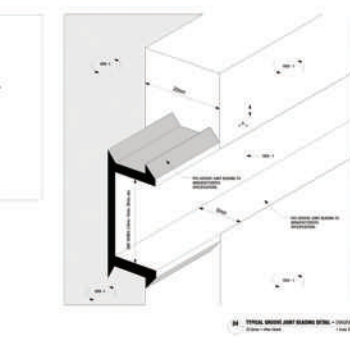
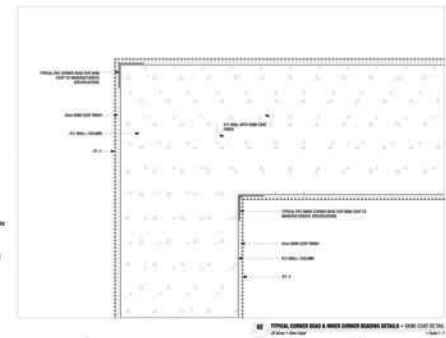
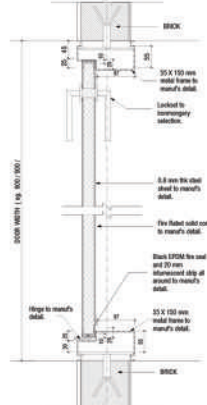
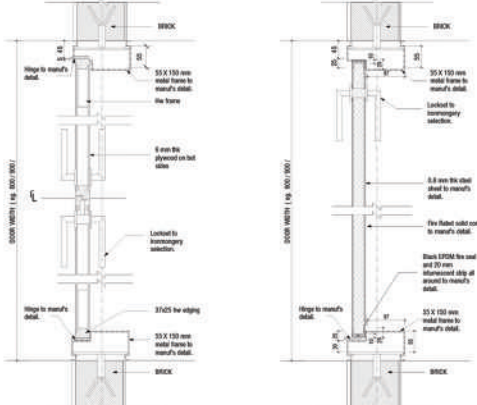
07 PARCEL 4B - Gateway Detail - Section A  
02 Series - Detail Arrangement Scale 1:10



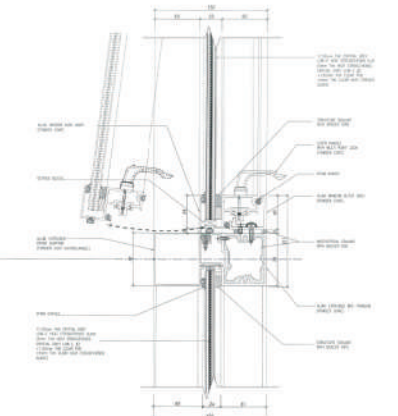
02 WINDOW DETAIL W  
01 Series - Detail Arrangement Scale 1:10



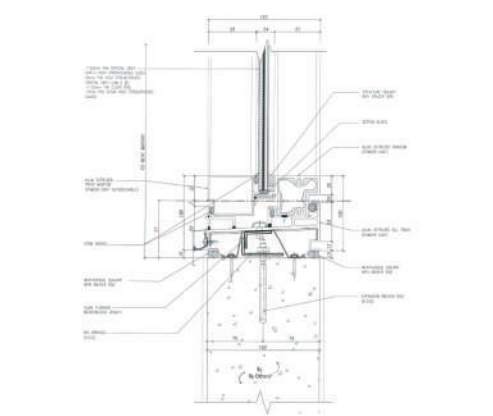
03 WINDOW DETAIL V  
01 Series - Detail Arrangement Scale 1:10



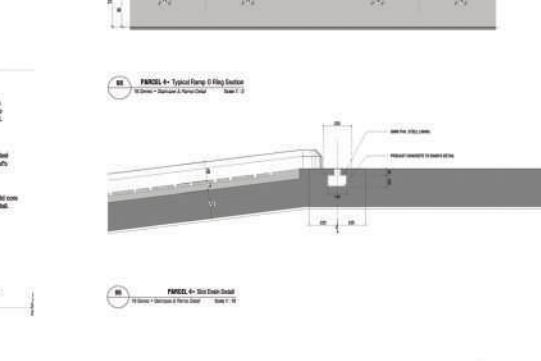
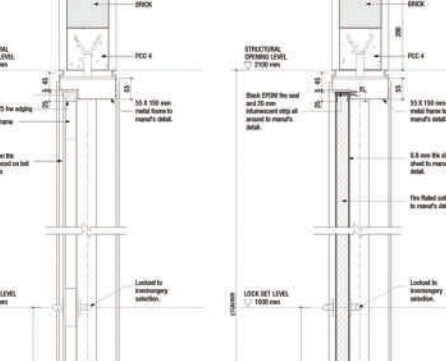
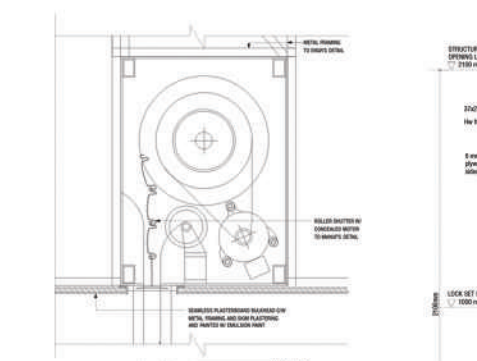
04 WINDOW DETAIL A  
01 Series - Detail Arrangement Scale 1:10



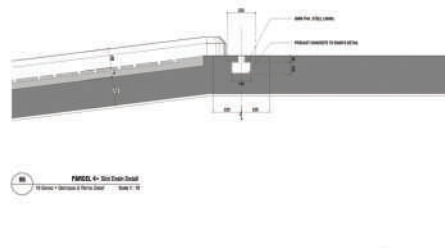
05 WINDOW DETAIL U  
01 Series - Detail Arrangement Scale 1:10



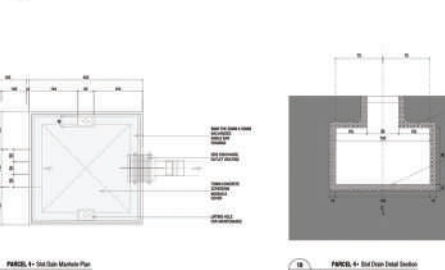
07 WINDOW DETAIL P  
01 Series - Detail Arrangement Scale 1:10



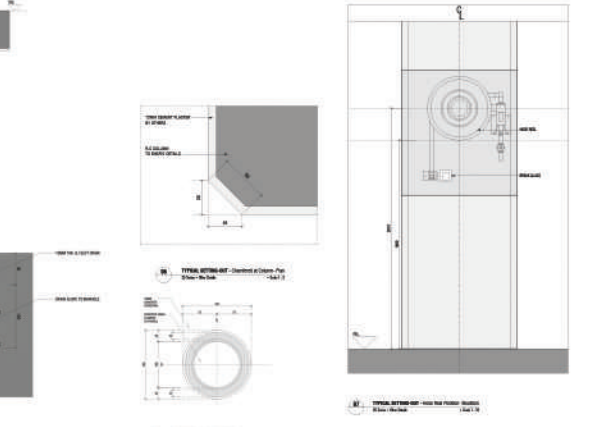
06 PARCEL 4B - Typical Sliding Glass Door  
02 Series - Detail Arrangement Scale 1:10



08 PARCEL 4B - Sliding Glass Door  
02 Series - Detail Arrangement Scale 1:10



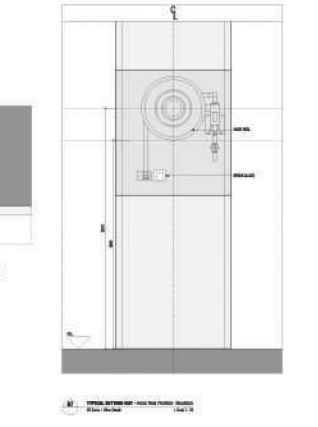
09 PARCEL 4B - Sliding Glass Door  
02 Series - Detail Arrangement Scale 1:10



10 WINDOW DETAIL Q  
01 Series - Detail Arrangement Scale 1:10



11 WINDOW DETAIL R  
01 Series - Detail Arrangement Scale 1:10



12 WINDOW DETAIL S  
01 Series - Detail Arrangement Scale 1:10

