



# World Access Parts and Components S.A. de C.V.

CATÁLOGO DE PRODUCTOS

2026



# Somos especialistas en Puertas y equipos de Andén

Fundada en mayo de 2001, nuestra empresa es la referencia mayorista en Latinoamérica para puertas y equipos de andén. Con sede logística en Miami y oficinas propias en los principales mercados de la región (México, Centro y Sudamérica), ofrecemos un portafolio de marcas exclusivas que definen el estándar de la industria: Cornell, Haas Door, Nordock, Rayflex y Novoferm Alsas, entre otras.

- ➔ 4. Nuestra Empresa
- ➔ 5. **RAMPAS**
- ➔ 6. Rampa niveladora Mécanica
- ➔ 7. Rampa niveladora Hidráulica
- ➔ 8. Rampa niveladora Neumática
- ➔ 9. Rampa Vertical
- ➔ 10. Rampa Mécanica de orilla de Andén
- ➔ 11. **PUERTAS**
- ➔ 12. Puerta seccional Insulada
- ➔ 13. Puerta seccional hueca
- ➔ 14. Puerta rápida Vector Flex
- ➔ 15. Puerta rápida Frigoiso
- ➔ 16. Puerta rápida Frigodoor
- ➔ 17. Puerta cortafuego
- ➔ 18. Puerta de impacto tipo Vaivén
- ➔ 19. Puerta de impacto tipo Vaivén
- ➔ 20. Puerta de impacto tipo Vaivén
- ➔ 21. Puerta de impacto tipo Vaivén
- ➔ 22. Puerta Figorífica
- ➔ 23. Puerta automática de Vidrio
- ➔ 24. Puerta Giratoria
- ➔ 25. **CORTINAS**
- ➔ 26. Cortina enrollable de Servicio
- ➔ 27. Cortina enrollable de Servicio Insulada



- 28. Cortina tipo Grill
- 29. Cortina tipo Grill
- 30. Cortina tipo Grill
- 31. **EQUIPAMIENTO**
- 32. Gancho retenedor Mécanico
- 33. Mesa elevadora tipo Tijera
- 34. Topes de Andén laminado
- 35. Sello de Andén
- 36. Abrigo de Andén
- 37. Abrigo de Andén Inflable
- 38. Herrajes para puertas
- 39. Herrajes para puertas de vidrio
- 40. Perfiles Fitosanitarios
- 41. Sensores
- 42. **CONTACTO**





# Nuestra empresa

está establecida desde mayo del 2001, como mayorista para Latinoamérica de Puertas Industriales y Equipo de andén, con presencia directa en México, Costa Rica, Colombia, Ecuador, Panamá, Perú y Chile, además de nuestra bodega Wapco Expo Supplies en Miami, USA. Contamos con la exclusividad para el territorio de Latinoamérica de las marcas Cornell, Haas Door, Nordock, Rayflex, Caffsa, Bea, Canimex, Manaras, TDK, Portalp y Novoferm Alsal.





# RAMPAS



Niveladoras, verticales, hidráulicas y más.



# RAMPA NIVELADORA MECÁNICA

## MODELO CM



### ➔ Descripción

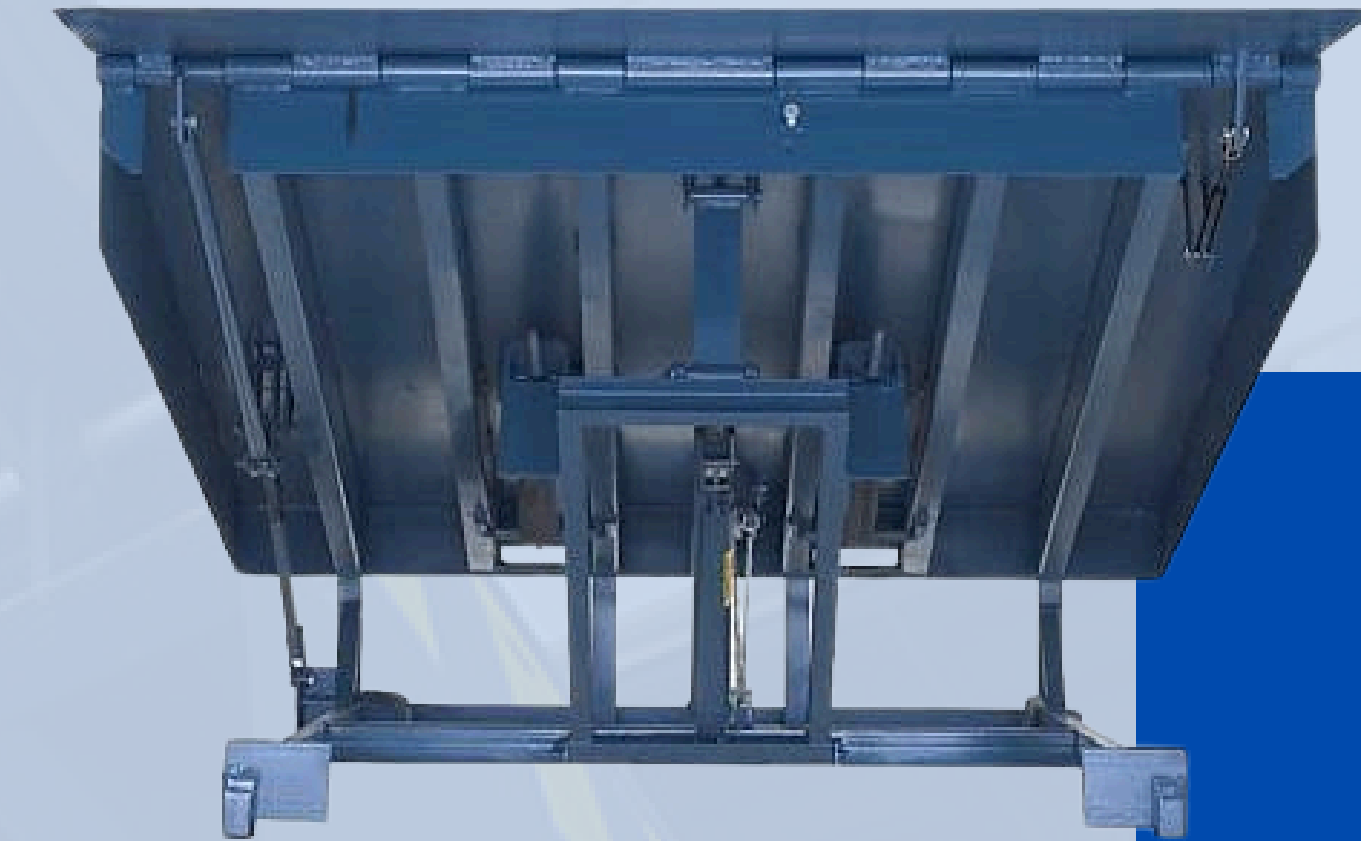
La rampa niveladora de andén mecánica CONSTRUCTOR brinda una mayor productividad y seguridad por su sólido diseño. Equipada con la mejor tecnología de la industria cumpliendo con los estándares necesarios para equipar un andén de carga. Ofrecida en capacidades desde las 30,000 hasta 50,000 lbs. Fabricada con Labio Estándar de 16" (Incremento de medida en Opciones).

### ➔ Medidas

6' X 6'	7' X 8'
6' X 8'	7' X 10'
6' X 10'	7' X 12'
6' X 12'	7' X 10'
7' X 6'	

### ➔ Opciones

Incremento de Labio a 18" y 20"  
Cepillos Laterales  
Refuerzo Central (para montacargas de 3 ruedas)



# RAMPA NIVELADORA HIDRÁULICA

**MODELO CH**



## ➔ Descripción

La rampa niveladora de andén hidráulica CONSTRUCTOR brinda una mayor productividad y seguridad por su sólido diseño. Operación automática por medio de botonera. Sistema patentado de un solo cilindro hidráulico. Ofrecida en capacidades desde las 30,000 hasta 120,000 lbs.

Fabricada con Labio Estándar de 16" (Incremento de medida en Opciones).

## ➔ Medidas

6' X 6'	7' X 8'
6' X 8'	7' X 10'
6' X 10'	7' X 12'
6' X 12'	7' X 10'
7' X 6'	

## ➔ Opciones

Incremento de Labio a 18" y 20"  
 Cepillos Laterales  
 Refuerzo Central (para montacargas de 3 ruedas)



**NORDOCK**



# RAMPA NIVELADORA NEUMÁTICA

MODELO CA



## ➔ Descripción

La rampa niveladora de andén neumática CONSTRUCTOR te permite ahorrar costos en energía y mantenimiento gracias a su innovador diseño. Sistema ergonómico de bolsa de aire operado por medio de botonera. Motor soplador de 120 Voltios que trabaja bajo demanda. Ofrecida en capacidades desde las 30,000 hasta 50,000 lbs. Fabricada con Labio Estándar de 16" (Incremento de medida en Opciones).

## ➔ Medidas

6' X 6'	7' X 8'
6' X 8'	7' X 10'
6' X 10'	7' X 12'
6' X 12'	7' X 10'
7' X 6'	

## ➔ Opciones

Incremento de Labio a 18" y 20"  
Cepillos Laterales  
Refuerzo Central (para montacargas de 3 ruedas)



**NORDOCK**



# RAMPA VERTICAL

## MODELO NV



### ➔ Descripción

Los niveladores de muelle de almacenamiento vertical de la serie COLDSTORAGE™ brindan la máxima eficiencia energética, limpieza y seguridad del almacén. Los controles fáciles de usar, la resistencia y las características de seguridad estándar garantizan la fiabilidad y el rendimiento sin igual. Las características estándar incluyen un botón de parada de emergencia, protectores de escorrentía, fusible de velocidad de protección contra caídas y una garantía integral.

### ➔ Medidas

Disponible en clasificaciones de capacidad de 25-50,000 libras.

En incrementos de 5,000lbs. y tamaños nominales estándar de 6 pies. ancho x 5 pies. altura a 7 pies. ancho x 8 pies. altura.

### ➔ Opciones

Incremento de Labio a 16'

Cepillos Laterales

Refuerzo Central (para montacargas de 3 ruedas)

**NORDOCK**

# RAMPA MECÁNICA DE ORILLA DE ANDÉN

**MODELO EM**



## ➔ Descripción

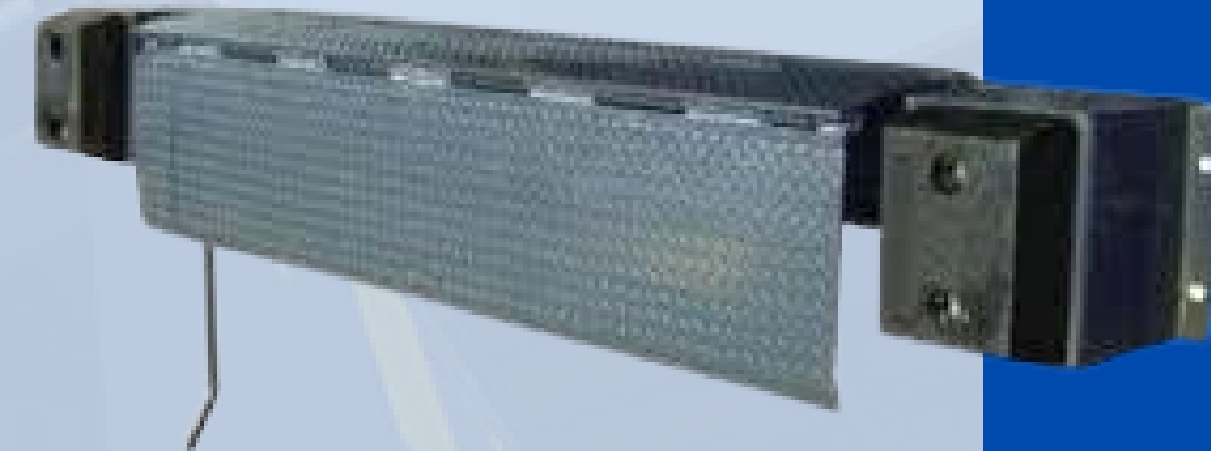
Práctico nivelador de orilla de andén mecánico serie LEVER modelo EM facilita la carga y descarga de materiales sin necesidad de una fosa. Incluye bloques de parachoques. Ofrecida en capacidades desde las 20,000 hasta 50,000 lbs. Fabricada con Labio Estándar de 16" (Incremento de medida en Opciones).

## ➔ Medidas

66'  
72'  
78'  
83'

## ➔ Opciones

Incremento de Labio a 18' y 20'  
Cepillos Laterales  
Refuerzo Central (para montacargas de 3 ruedas)



# PUERTAS

Frigoríficas, automáticas, giratorias, etc.



# PUERTA SECCIONAL INSULADA

MODELO CMT 612



## ➔ Descripción

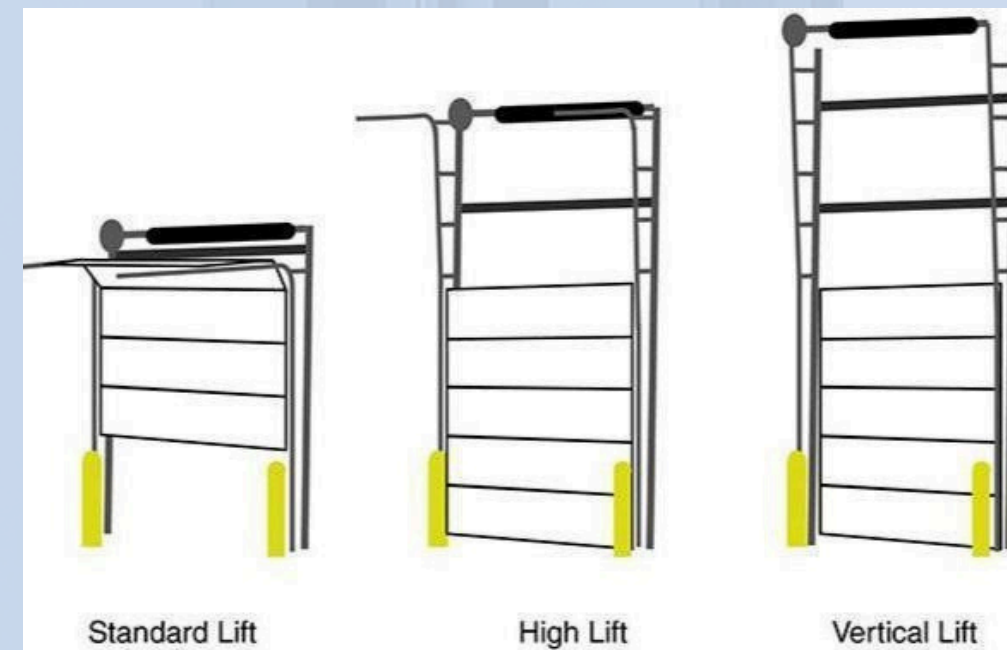
La puerta seccional insulada de la marca Haas Door modelo 612 es ideal para bodegas que requieran mantener una temperatura inferior a la temperatura ambiente.

## ➔ Especificaciones

Valor R = 13.45 a 28  
Valor U = .074  
Lamina galvanizada calibre 26.  
Espesor estándar de panel de 13/8" 13/4°  
Operación manual o automática.

## ➔ Opciones

Cerradura.  
Espesor de panel de 2" o 3".  
Elevación: Standard lift, high lift o vertical lift.  
Colores especiales de pintura.  
Resorte de alto ciclaje.  
Resistencia al viento.



# PUERTA SECCIONAL HUECA

## MODELO C 2411



### ➔ Descripción

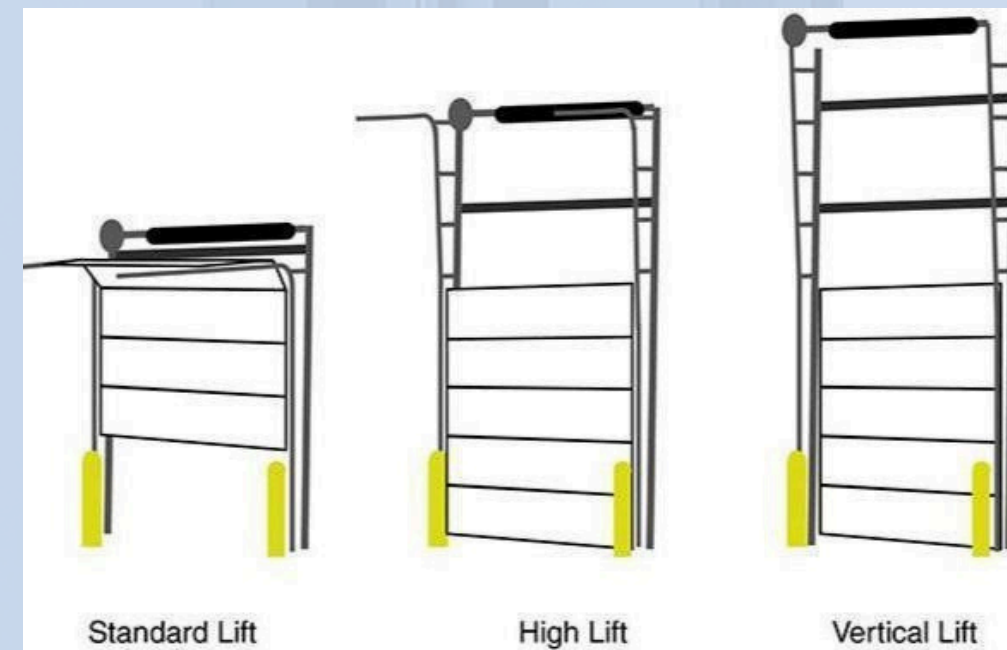
La puerta seccional hueca modelo C2411 de acero galvanizado ideal para andenes de carga, son ligeras y sencillas de operar.

### ➔ Especificaciones

Lámina galvanizada calibre 24.  
Espesor estándar de panel de 2".  
Operación manual o automática

### ➔ Opciones

Cerradura.  
Espesor de panel de 2" o 3".  
Elevación: Standard lift, high lift o vertical lift.  
Colores especiales de pintura.  
Resorte de alto ciclaje.  
Resistencia al viento.



# PUERTA RÁPIDA VECTOR FLEX



## ➔ Descripción

Las Puertas Rápidas Vectorflex fabricadas por RAYFLEX se diseñaron especialmente para ambientes sujetos a cambios de presión de aire y de viento, tanto externos como internos. Diferenciales/Beneficios: Altas velocidades en ambientes internos, resistencia elevada al viento en ambientes externos, optimización de los ambientes de trabajo, reducción de ruidos, preservación de áreas limpias y organizadas, control ambiental y de plagas, mantenimiento de la temperatura y de la presión ambiental, instalación práctica y rápida, bajo mantenimiento y bajo consumo. Medidas hasta los 6,000 mm de ancho y hasta 10,000 mm de altura.

## ➔ Medidas

Medidas hasta los 6,000 mm de ancho y hasta 10,000 mm de altura.

## ➔ Opciones

Estructura de acero inoxidable o pintado.  
Sistema Anti-aplastamiento.  
Sensores de aproximación



# PUERTA RÁPIDA FRIGOISO



## ➔ Descripción

Las puertas rápidas frigoríficas son utilizadas para frigoríficos con una temperatura de hasta -30 grados. Son las únicas puertas rápidas de su tipo que son fabricadas con Isoalumini que reduce el calor hasta 15 grados.

Las lonas de las puertas rápidas no contienen elementos rígidos lo que permite en caso de colisión restablecerse automáticamente a las guías y continuar con la operación normal.

Poseen fotocélulas de seguridad integradas a la columna de la puerta en caso de encontrar un obstáculo en el descenso, revertir el movimiento.

## ➔ Medidas

Medidas hasta los 3,000 mm de ancho y hasta 3,000 mm de altura.

## ➔ Opciones

Estructura de acero inoxidable o pintado.  
Sistema Anti-aplastamiento.  
Sensores de aproximación



# PUERTA RÁPIDA FRIGODOOR



## ➔ Descripción

Las puertas FRIGODOOR están desarrolladas para facilitar la fluidez y el paso, con operación automatizada, movimientos rápidos, apertura y cierre efectivos, garantizando el tiempo mínimo de apertura de puerta y cambio de temperatura en ambientes de temperatura negativa. Temperatura de trabajo de la puerta:  $-1^{\circ}\text{C}$  a  $-30^{\circ}\text{C}$

## ➔ Medidas

Medidas hasta los 5,000 mm de ancho y hasta 5,000 mm de altura.

## ➔ Opciones

Giroflex - IP 42: Luz que indica el movimiento de la puerta  
Semáforo Goma de contacto  
Cortina fotoeléctrica - IP 67: ubicada en las columnas de la puerta



# PUERTA CORTAFUEGO



## ➔ Descripción

La puerta multiuso metálica marca Novoferm está certificada por UL por 3 horas vs fuego. Prearmada con marcos bisagras y cerraduras. Igualmente, prepintada con pintura epóxica.

## ➔ Especificaciones

Medidas desde los 80 cm hasta los 2 metros de ancho X 2.15 metros de altura. Hoja sencilla u hoja doble. Para salida de emergencia o para divisiones de bodega.

## ➔ Opciones

Barra antipánico.  
Mirilla enmallada.  
Cierrapuertas



# PUERTA DE IMPACTO TIPO VAIVÉN

Duralite Industrial



## ➔ Descripción

La puerta Industrial Modelo Durulite es la puerta más resistente para ambientes industriales. Se caracteriza por su su solidez, bajo mantenimiento y larga vida de servicio. Esta puerta presenta la versatilidad de ser usada en diferentes aplicaciones. Desde el rigor diario del tráfico de montacargas hasta aplicaciones con refrigeración y aplicaciones de la USDA y de lavado. La solidez de las puertas Durulite Industrial se debe a su moldeo rotacional con construcción de polietileno. Las pruebas estándares para el impacto indican que el polietileno de enlaces cruzados es 5 veces más resistente a las perforaciones y 3 veces más flexible en comparación al material ABS. El panel resistente a la corrosión es ideal para aplicaciones de lavado ya que no tiene aberturas o costuras en las juntas.. Valor R = 9.86

## ➔ Opciones

- Accesorios 180° x 90°
- Protectores en forma de lágrima
- Defensa de puerta
- Protecciones de bisagra inferior
- Resorte
- Dispositivos de cierre
- Opciones de ventana



# PUERTA DE IMPACTO TIPO VAIVÉN

Duralite Retailer



## ➔ Descripción

La puerta Industrial Modelo Durulite es la puerta más resistente para ambientes industriales. Se caracteriza por su su solidez, bajo mantenimiento y larga vida de servicio. Esta puerta presenta la versatilidad de ser usada en diferentes aplicaciones. Desde el rigor diario del tráfico de montacargas hasta aplicaciones con refrigeración y aplicaciones de la USDA y de lavado. La solidez de las puertas Durulite Industrial se debe a su moldeo rotacional con construcción de polietileno. Las pruebas estándares para el impacto indican que el polietileno de enlaces cruzados es 5 veces más resistente a las perforaciones y 3 veces más flexible en comparación al material ABS. El panel resistente a la corrosión es ideal para aplicaciones de lavado ya que no tiene aberturas o costuras en las juntas.. Valor R = 9.86

## ➔ Opciones

Ventanas Chapas de pisada/impacto  
Protectores de Impacto  
Protección contra impactos SlideTrac  
Bumpers™



# PUERTA DE IMPACTO TIPO VAIVÉN

**Duralite SC 2000**



## ➔ Descripción

Las puertas de servicios serie SD 2000 fabricadas por Chase Industries pesan mucho menos que las puertas de impacto, haciéndolas más fáciles al abrirse y más populares en el uso en aplicaciones donde se requieren puertas no muy pesadas, de bajo coste y una buena estética. También contamos con una puerta estilo café con bisagra de reja

## ➔ Opciones

Protectores de bisagra inferior  
Ventanas  
Platos de impacto  
Protectores Generales



# PUERTA DE IMPACTO TIPO VAIVÉN

**Duralite SC 3000**

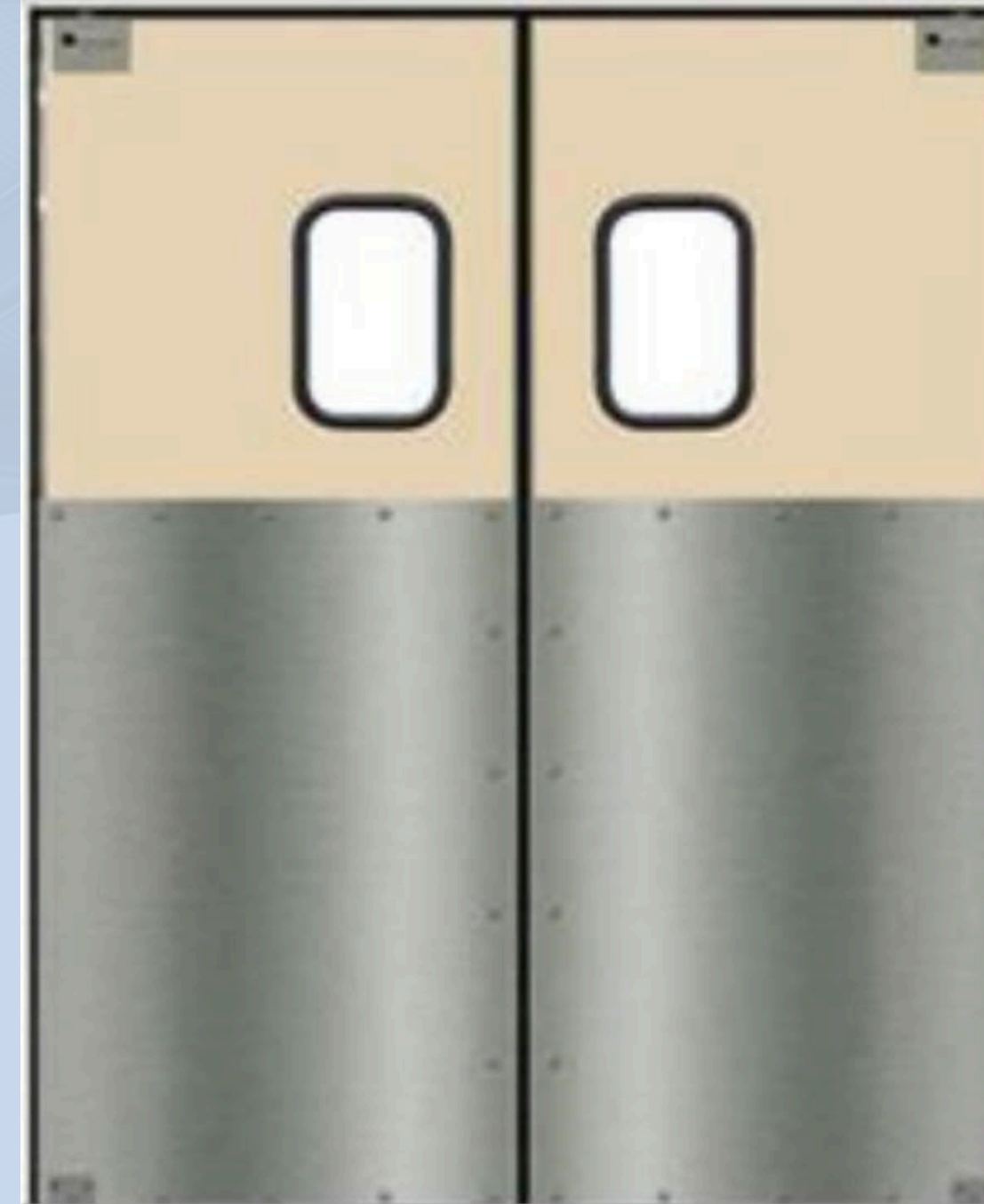


## ➔ Descripción

Las puertas Chase SC 3000 Series de núcleo sólido le permiten crear su apariencia personal con una selección prácticamente ilimitada de laminados a alta presión, acero inoxidable y aluminio de .032 de grueso. Estas puertas le proporcionan durabilidad con un encanto que atrae. También contamos con una puerta estilo café con bisagra de reja.

## ➔ Opciones

Bisagras de Protección Inferior Ventanas  
Chapas de pisada/impacto  
Protectores generales  
Protección contra impacto  
Sellado  
Sistemas de cerradura montados en la superficie



# PUERTA FRIGORÍFICA



## ➔ Descripción

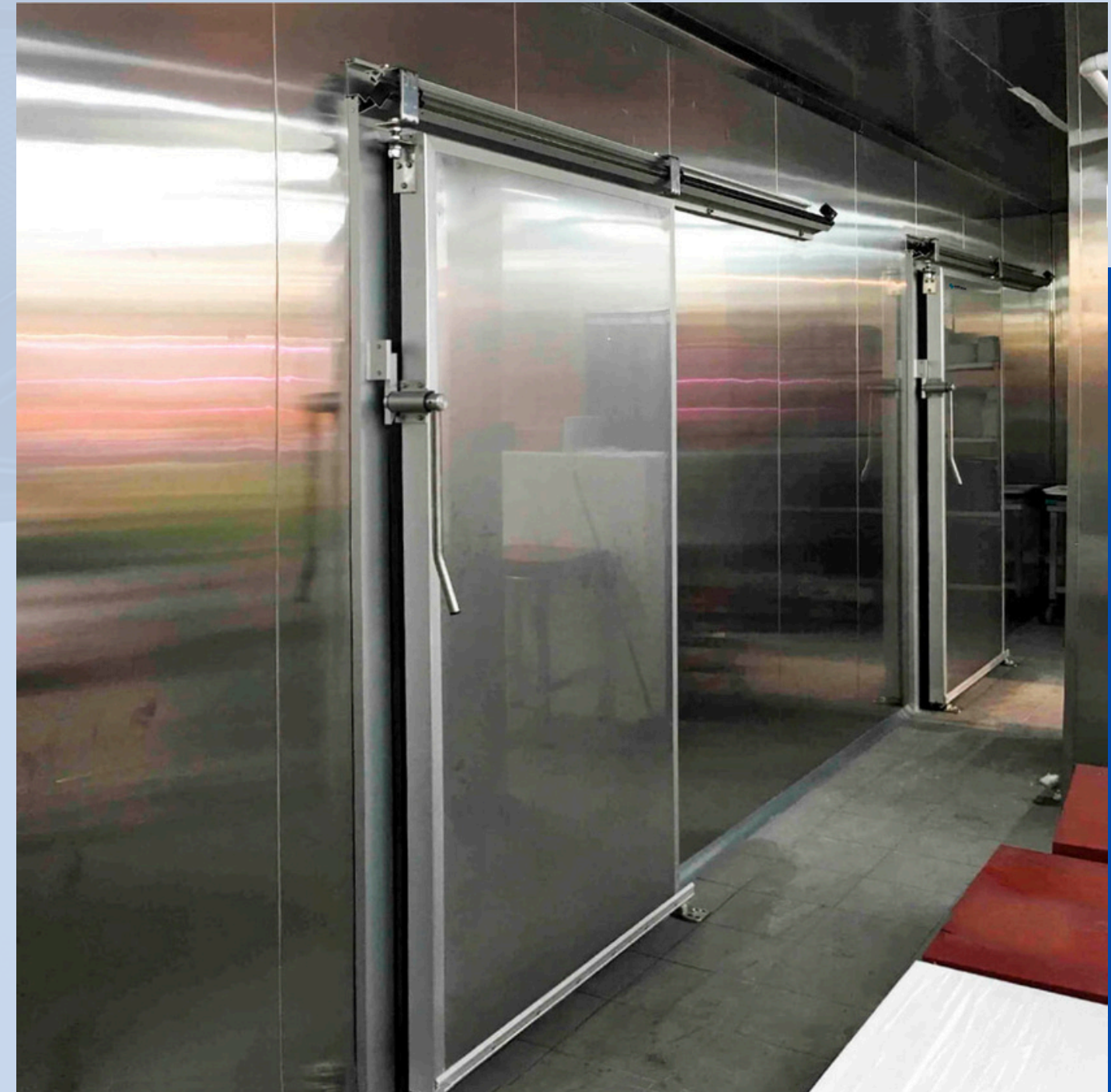
Puerta corredera para cámaras frigoríficas de conservación (+0°C) y congelación (-20°C). Instalación en cualquier tipo de comercio o tienda, supermercados, sector de la restauración y en la hostelería

## ➔ Medidas

Máximo de ancho 4mt.  
Máximo de alto 5mt.

## ➔ Opciones

Cubreguías.  
Cerradura con llave IFL01/IFL02.  
Mirilla cristal 300x300.  
Asa de apoyo.  
Defensa inox/damero.  
Electroimán de retención.



# PUERTA AUTOMÁTICA DE VIDRIO



## ➔ Descripción

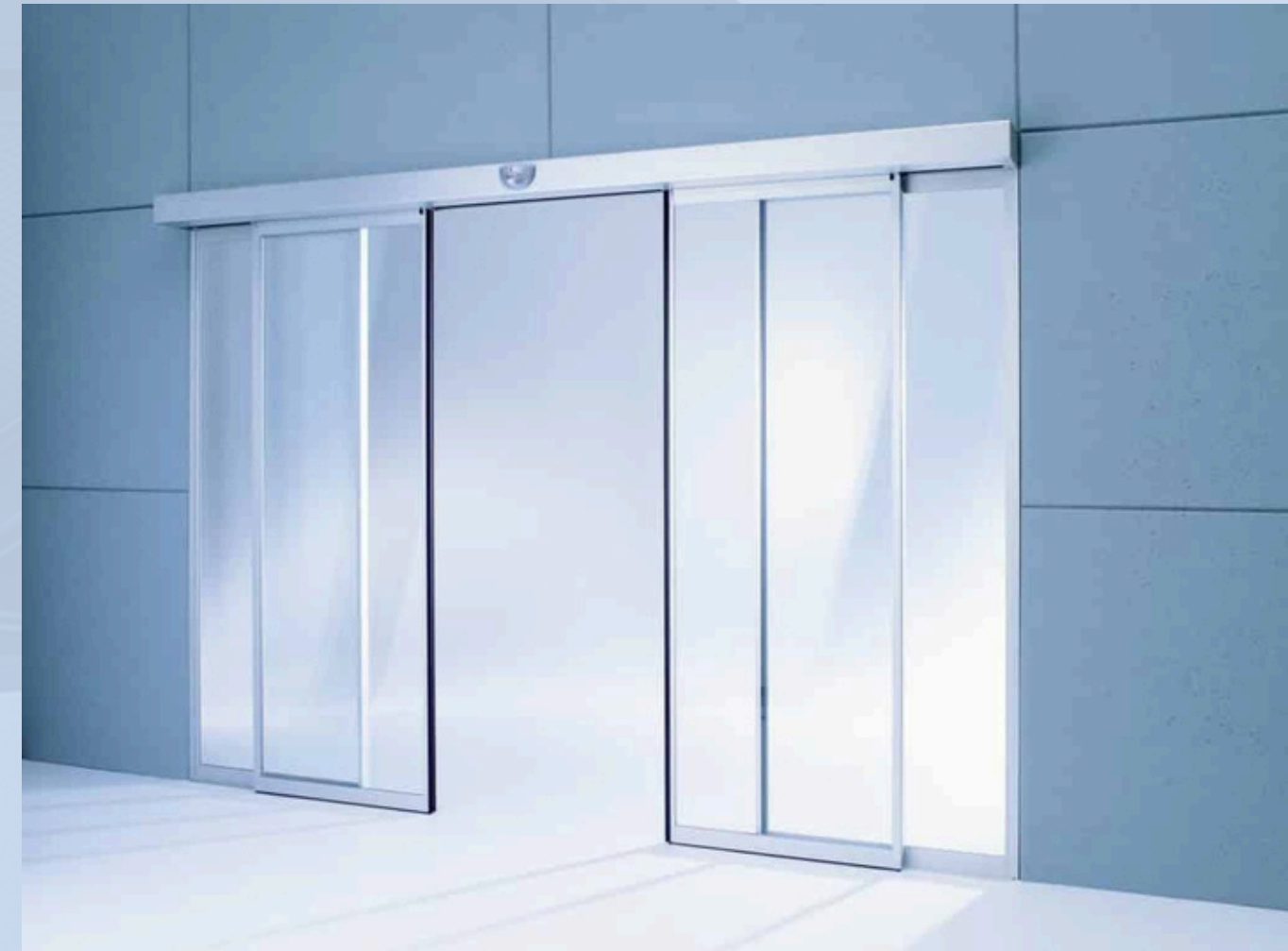
La puerta automática de vidrio modelo TINA proporciona la combinación ideal entre un gran rendimiento y un diseño elegante. Disponible con deslizamiento simple o doble. Batería de respaldo en caso de emergencia.

## ➔ Medidas

Medidas estándar del cabezal de 4.10 y 6 metros  
Tiempo abierto programable: de 1 a 25 segundos

## ➔ Opciones

Sensores de aproximación y presencia  
Cerradura de seguridad  
Bloqueo de seguridad



# PUERTAS GIRATORIAS



## ➔ Descripción

La puerta giratoria DIVA combinan perfectamente la funcionalidad y la elegancia en una puerta que transforma una entrada en un espacioso recibidor.

## ➔ Medidas

Medidas estándar del cabezal de 4.10 y 6 metros  
Tiempo abierto programable: de 1 a 25 segundos

## ➔ Opciones

Sensores de aproximación y presencia  
Cerradura de seguridad  
Bloqueo de seguridad





# CORTINAS



Acero, enrollables, tipo grill y más.



# CORTINA ENROLLABLE DE SERVICIO



## ➔ Descripción

La cortina enrollable de servicio cumple con las características esenciales para optimizar la operación en un establecimiento. Cuenta con guías laterales que permiten una operación más rápida de la cortina enrollable (2 pies por segundo) que la media, con un menor desgaste. La cortina enrollable de servicio está diseñada para un uso de hasta 50,000 ciclos de vida del sistema de torsión.

## ➔ Medidas

Medidas estándar de fabricación hasta las 40' de ancho y 30' de altura

## ➔ Opciones

Mirillas.  
Cerrojo para candado.  
Cubre-rollo.  
Resistencia al viento (Miami Dade).  
Opción a microperforado.



# CORTINA ENROLLABLE DE SERVICIO Insulada



## ➔ Descripción

La cortina enrollable insulada serie THERMISER es ideal para uso exterior, gracias a su diseño que funciona como aislante térmico. Cumple con un Nivel de Transmisión de Sonido (STC) de 32 STC, blindando el interior de los sonidos externos. La cortina enrollable insulada está diseñada para un uso de hasta 50,000 ciclos de vida del sistema de torsión.

## ➔ Medidas

Medidas estándar de fabricación hasta las 40' de ancho y 30' de altura

## ➔ Opciones

Mirilla.  
Validación de rendimiento sísmico ASCE 7-05.  
Resistencia al viento.  
Sensores de protección contra atrapamientos.  
Colores Especiales de Pintura.



# CORTINA TIPO GRILL

## MODELO 5015



### ➔ Descripción

La cortina de rejilla enrollable 5015 está construida para recorrido. La cortina consta de varillas macizas que se espaciado un 33% más cerca que la cortina de rejilla estándar construcción. Además, los enlaces son un 50% más pesados con espaciadores de tubo en cada varilla, en lugar de cada 10 varilla. Estas actualizaciones hacen que la cortina sea más segura y más duradero que la construcción estándar.

### ➔ Opciones

Aluminio en molino o acabado transparente  
Acero inoxidable - serie 300 en acabado  
Campanas disponibles como opción.  
Acero galvanizado con exclusivo acabado de esmalte de poliéster GalvaNex™ en gris o recubrimiento en polvo SpectraShield en más de 180 colores  
Aluminio laminado, transparente y anodizado en color



# CORTINA TIPO GRILL

MODELO EPG324C

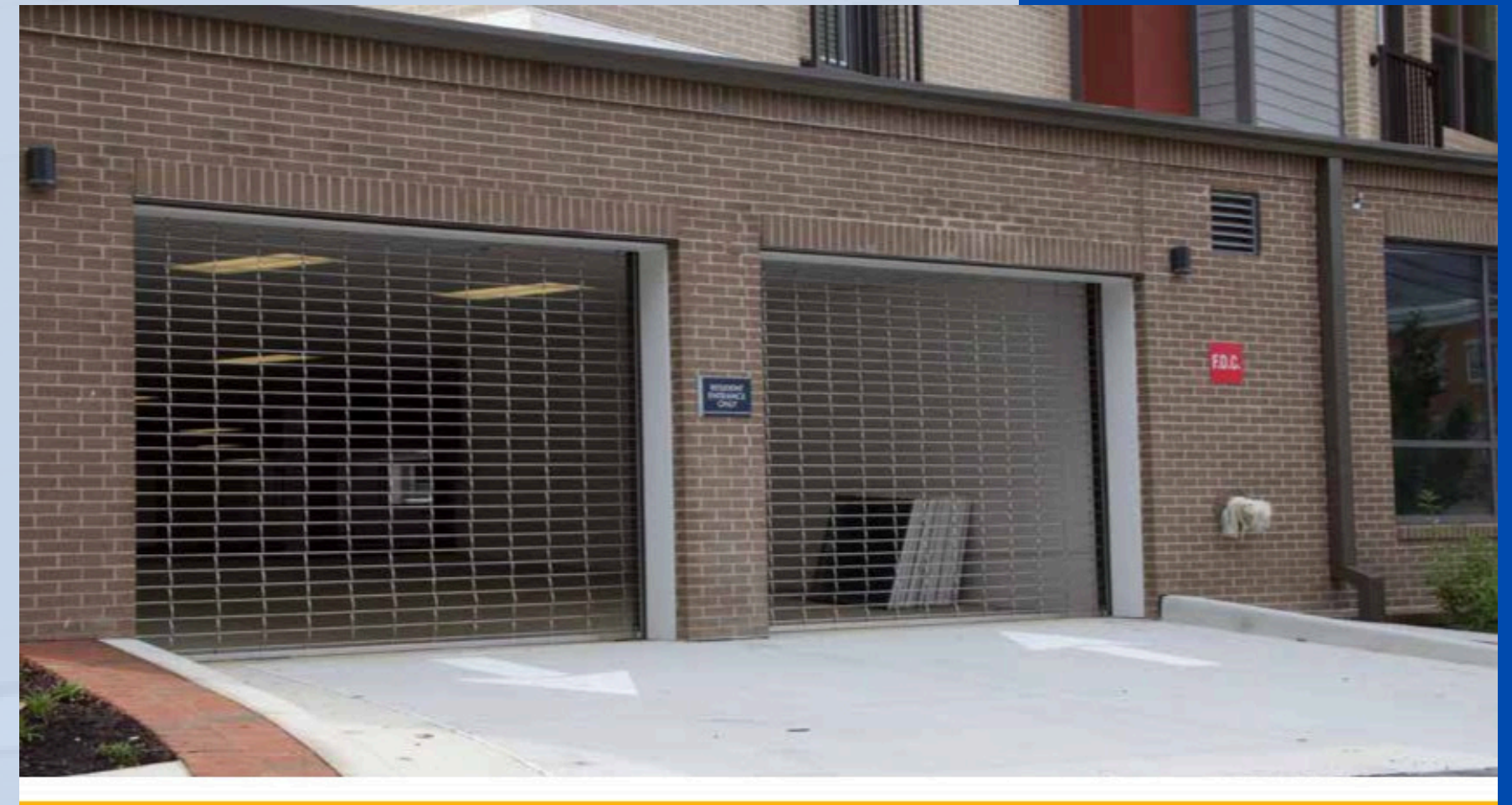


## ➔ Descripción

La rejilla MicroCoil de alto Rendimiento Extremo - 500K Cycles le permite maximizar su apertura clara al reducir el tamaño de la bobina. Una bobina más pequeña significa que se requiere menor espacio para la cabeza. La parrilla Extreme MicroCoil requiere casi un 50% menos de espacio para la cabeza en comparación a otras rejillas de ciclo alto del mercado.

## ➔ Opciones

Aluminio en acabado anodizado transparente Serie 300 de acero inoxidable con acabado  
Recubrimiento en polvo SpectraShield® en más de 180 colores (no disponible en cortinas)  
Campanas disponibles como opción  
Acero galvanizado con exclusivo Galvanex™, acabado de esmalte de poliéster en gris o recubrimiento en polvo SpectraShield en más de 180 colores  
Aluminio laminado, transparente y anodizado en color; o 300 serie de acero inoxidable con acabado # 4 por un ancho de apertura mayor.



# CORTINA TIPO GRILL

MODELOS ESG10, ESG12, Y ESG11



## ➔ Descripción

Las rejillas de seguridad rodantes duraderas mantienen las áreas alejadas con límites y se puede configurar para cumplir con la estética del diseño. Construido con un tamaño de apertura exacto. El diseño de uso comercial es duradero, requiere poco mantenimiento y ofrece facilidad de reparación con piezas disponibles.

## ➔ Opciones

Aluminio en acabado anodizado transparente y color Serie 300 de acero inoxidable con acabado (solo ESG10 y ESG11)

Recubrimiento en polvo SpectraShield® en más de 180 colores (no disponible en cortinas)

Galvanizado en caliente sobre varillas de acero (solo ESG10)

Campanas disponibles como opción. Acero galvanizado con exclusivo Acabado de esmalte de poliéster GalvaNex™ en gris o polvo SpectraShield Recubrimiento en más de 180 colores; aluminio en molino, claro y color anodizado; o acero inoxidable serie 300 con acabado





# EQUIPAMIENTO

Sistemas de protección, automatización y equipamiento.



# Gancho Retenedor Mécanico

## MODELO EPG324C



### ➔ Descripción

El gancho retenedor hidráulico de la serie SMART-HOOK provee una operación más sencilla al contar con un sensor avanzado que rastrea y dirige el gancho. Todos los componentes son chapados en Zinc para protegerlos de las inclemencias del clima y otros factores que los desgastan. Equipado con la tecnología del sistema de energía de reserva POWER-SAFE que permite trabajar hasta 24 horas en ausencia de energía. Capacidad de hasta 32,000 libras de fuerza de restricción

### ➔ Medidas

Capacidad vertical desde 9' hasta 30'

### ➔ Opciones

- Sensor en la barrera
- Interruptor de anulación con llave
- Soporte de montaje de extensión voladizo
- Placa de montaje en la pared fundida



# MESA ELEVADORA TIPO TIJERA

MODELO DL



## ➔ Descripción

La mesa niveladora de andén serie DOCK-LIFT aumenta la versatilidad y eficiencia de la carga y descarga de materiales en distintas alturas. Longitud de labio de 72' ancho x 18' de altura. Incluye protectores de punta biselados de 8'.

Disponible en capacidades desde las 5,000 hasta 20,000 lbs.

## ➔ Medidas

6' X 8'	6' X 10'	8' X 8'
7' X 8'	7' X 10'	8' X 9'
6' X 9'	6' X 12'	8' X 10'
7' X 9'	7' X 12'	8' X 12'

## ➔ Opciones

- Aumento de la longitud del labio.
- Luces y sonido de advertencia.
- Botonera extra.
- Especiales de Pintura.
- Soporte de montaje en pared.



# TOPE DE ANDÉN LAMINADO



## ➔ Descripción

Los topes de andén laminados WAPCO son fabricados con caucho y placa de acero y ayudan a evitar el impacto entre los vehículos y el equipo de andén o la estructura de la bodega. Los topes de andén laminados WAPCO destacan por tener la mejor relación calidad - precio del mercado gracias a su costo accesible y su calidad a la altura de los líderes de la industria.

## ➔ Medidas

10' X 12' X 4.5'

12' X 18' X 4.5'



# SELLO DE ANDÉN



## ➔ Descripción

Sellos de andén marca WAPCO.  
Relleno de espuma de poliuretano y base de madera.

## ➔ Opciones

Cabezal Cortina  
Cabezal Sólido  
Cabezal Combinado  
Cabezal Pull Cord Vinil de 24 oz y solapas de 40 oz.  
Señalización.  
Diseño trapezoidal



# ABRIGO DE ANDÉN



## ➔ Descripción

Abrigos de andén marco WAPCO Cabezal tipo “V” para frenar por laterales en caso de lluvia. Bases de madera y vinil de 24 oz con solapas de 40 oz.

Piernas hechas con alma de espuma de poliuretano.

## ➔ Opciones

Abrigo rígido  
Abrigo suave  
Abrigo flexible



# ABRIGO DE ANDÉN INFLABLE



## ➔ Descripción

Abrigos de andén inflable marca WAPCO Lona de 14 Onzas con tramado de 20x20 Estructura en acero en PTR de 1 ½" x 1 ½" Cal 14 Forro en lona amarilla de PVC y policarbonato cristal Sellado Inferior con elementos de poliuretano de baja densidad forrados con lona de vinil. Protección con topes de acero estructural de 4" a los costados. Sistema de torsión en cabezal y piernas. Motor blower Cert CE y UL 120 Volts 1 H.P. 3200 RPM.

## ➔ Opciones

Altura aumentada  
Caída adicional de la cortina del cabezal  
Cabezal de marco de acero galvanizado por pulverización Motor de ventilador de 230 voltios y 50 hercios  
Verticales de espuma en L en lugar de bolsas de aire



# HERRAJES PARA PUERTAS



## ➔ Opciones

Cierrapuertas Aéreos Fuerza 1 -3  
Cierrapuertas de Piso Fuerza 1-4  
Barras Antipánico Inox hasta 1300mm  
Barras antipánico Verticales Inox  
Trims para barra antipánico.



# HERRAJES PARA PUERTA DE VIDRIO



## ➔ Opciones

- Bisagra de piso
- Jaladeras
- Bisagras inferiores
- Bisagras superiores
- Cerrojos



# PERFILES FITOSANITARIOS

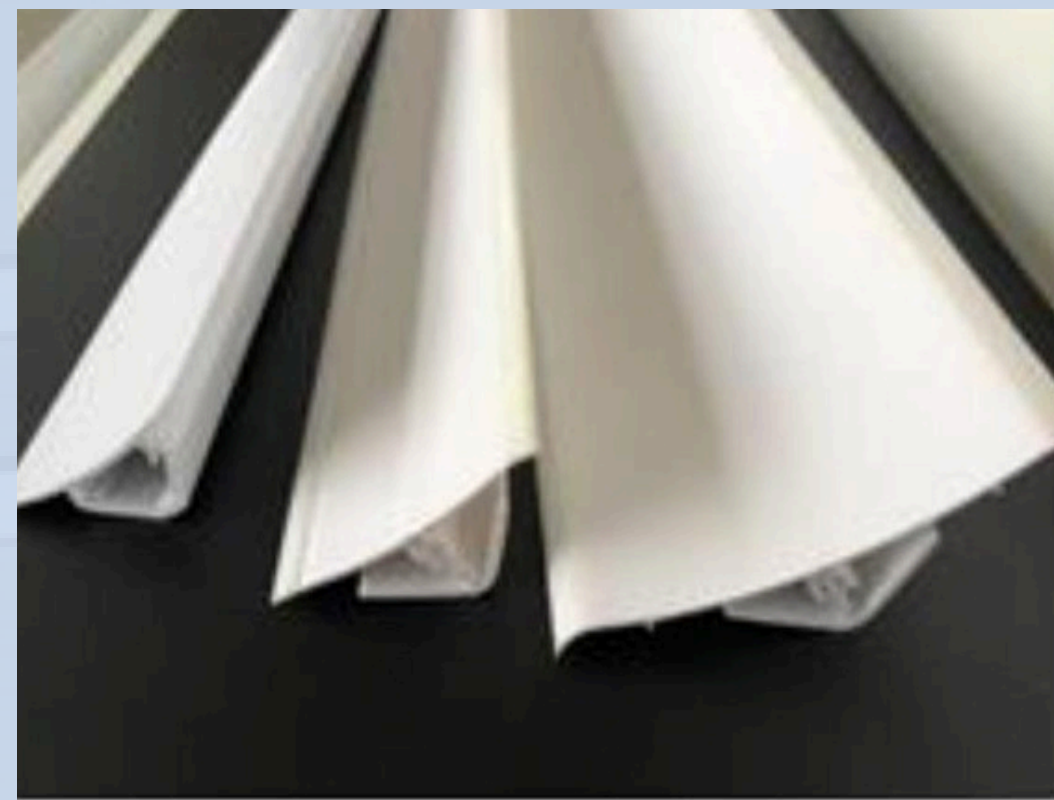


## ➔ Opciones

Curva Fitosanitaria

Perfil 3060

Perfil 3070



# SENSORES



## ➔ Descripción

Sensor es un dispositivo que está capacitado para detectar acciones o estímulos externos y responder en consecuencia. Estos aparatos pueden transformar las magnitudes físicas o químicas en magnitudes eléctricas

## ➔ Descripción

FALCON Es un sensor es un dispositivo que está capacitado para detectar acciones o estímulos externos y responder en consecuencia. Estos aparatos pueden transformar las magnitudes físicas o químicas en magnitudes eléctricas EAGLE Es un sensor radar que se puede montar en todo tipo de puertas automáticas, con independencia de su entorno. De movimiento unidireccional para puertas automáticas estándares. Se puede utilizar para alturas de montaje de hasta 5 m. Diseñado especialmente para puertas de vías de evacuación autocontroladas. IXIO Es un sensor de presencia de infrarrojos activos. El área tridimensional de su cortina de infrarrojos protege a los usuarios de cualquier contacto con las puertas. El ajuste se hace más fácil con una pantalla LCD que ofrece 10 anchos de cortina diferentes, para cubrir todo el paso libre de la puerta.





## Tenemos presencia



### México:

Miguel Gil  
mgil@wapcosa.com  
Ricardo Gil  
rgil@wapcosa.com



### Chile



### Ecuador



### Colombia



### Costa Rica y Nicaragua



### Perú



# SEGURIDAD Y EQUIPAMIENTO PARA INSTALACIONES DE CARGA INDUSTRIAL

Seguridad y equipamiento óptimo para instalaciones de carga industrial:  
Su tranquilidad, nuestra prioridad.

 [www.wapcosa.com](http://www.wapcosa.com)

 [mgil@wapcosa.com](mailto:mgil@wapcosa.com)