



Graphic Design



PORTFOLIO

Création graphique

Illustration • **Infographie** • Impression

Facilitation graphique • Customisation de sneakers

cbocom - **Christophe Boisson**
154 rue de Lourmel - BAT A
75015 PARIS

christophe@cbocom.com
06 87 97 12 45
www.cbocom.com



illustration

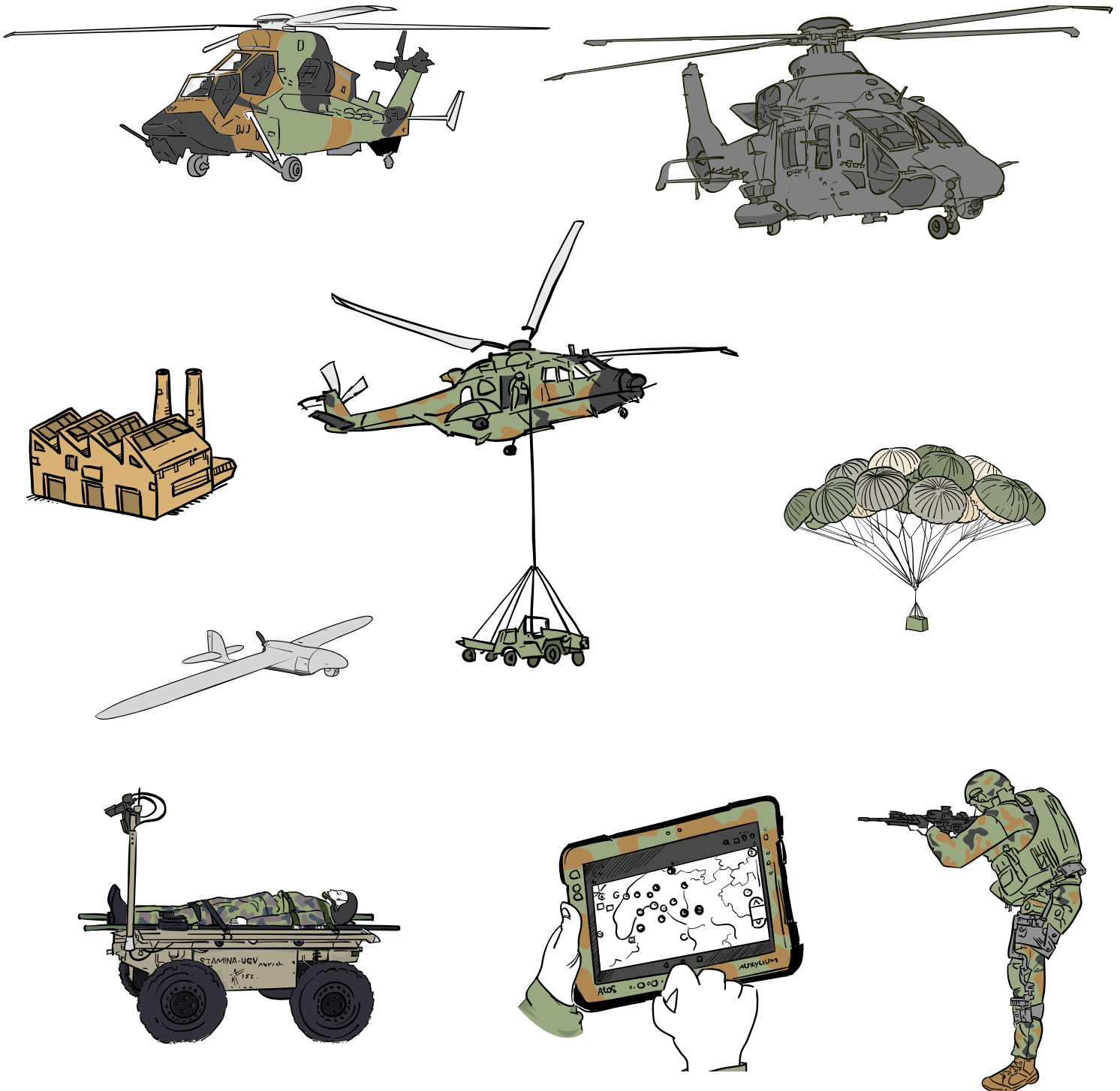


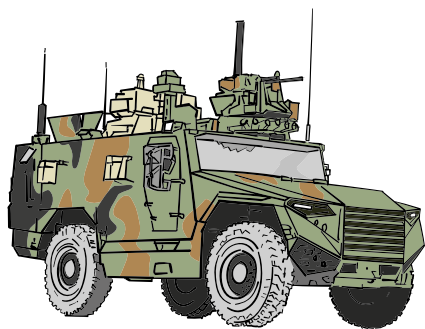
Illustrations - Habillage site internet / Doc powerpoint
Cartes de visite - Créations de pictos



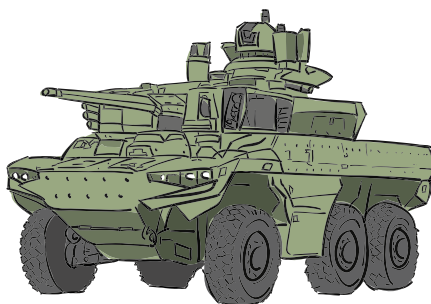
ARMÉE DE TERRE - LA STAT

Création d'illustrations et d'une carte de vœux pour la STAT

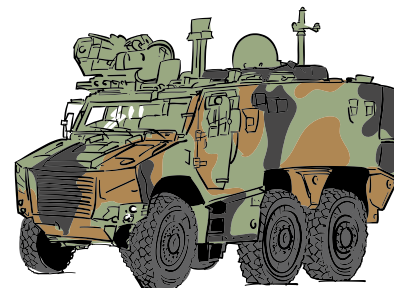




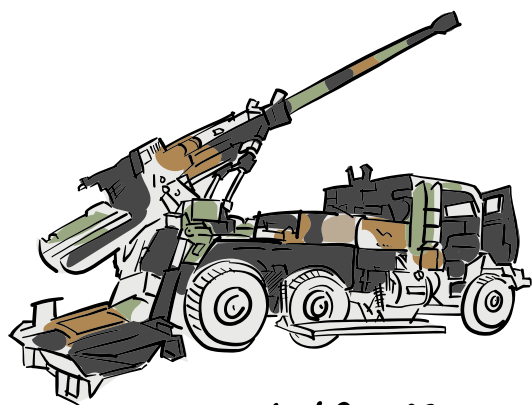
SERVAL



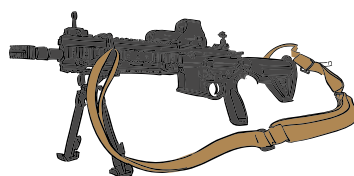
JAGUAR



GRIFFON



CANON CAESAR



HK 416



SCAR



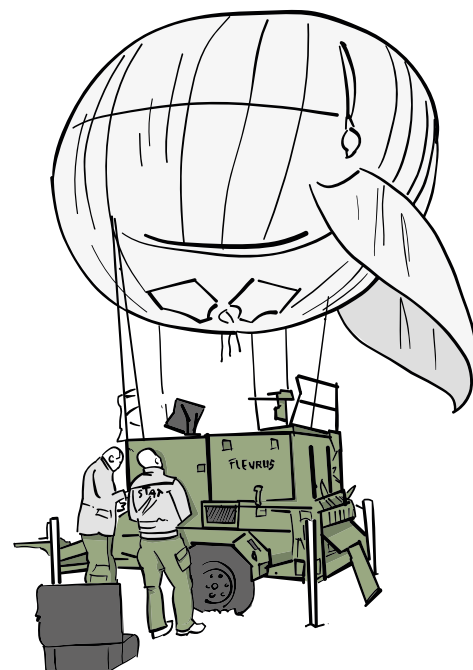
PGM



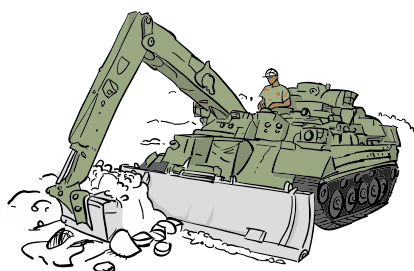
**Mini
ROBOT
SRGR**



Soldat



**BALLON
CAPTIF**



EBG VULCAIN

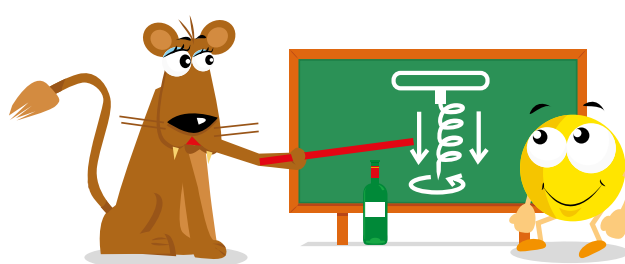
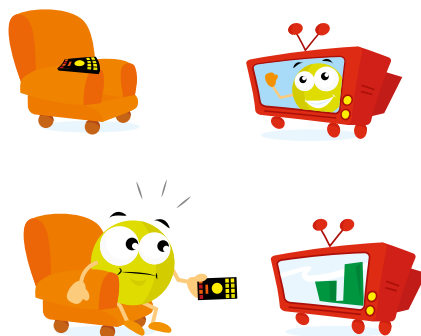
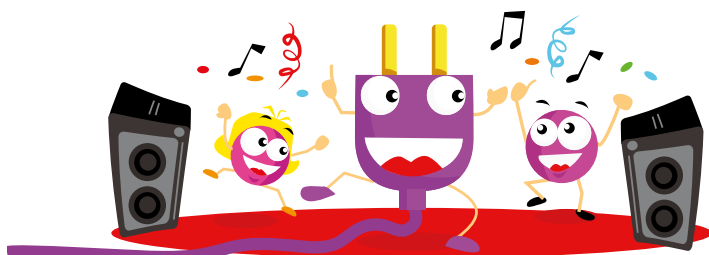


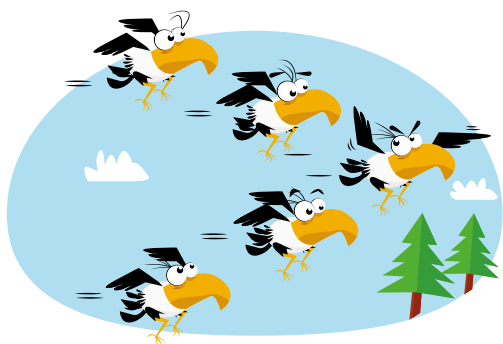
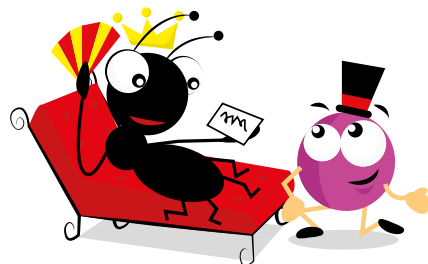
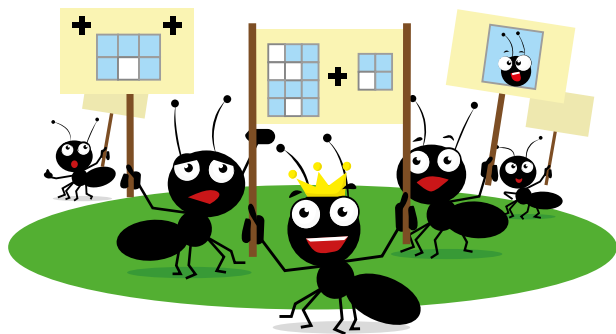
Tablette SCMI



Simulation

Cabinet de conseil - Accompagnement du changement en entreprises
Réalisation de 40 illustrations exclusives
pour un livre de formation de la société





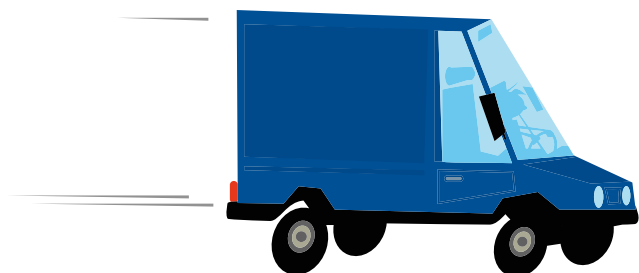
Cabinet de conseil - Accompagnement du changement

Création de l'univers graphique d'un jeu de société
pour un groupe de logistique, client de BALTHAZAR

(conception du Packaging, illustrations, mise en page de tous les éléments du jeu :
Cartes, plateaux, fiches, livret de règles)

Lancement du jeu à l'international dans différentes agences du groupe

Simulateur Manager IP



SIMULATEUR MANAGER IP



CARTE
SITUATION



CARTE
SITUATION



CARTE
CHALLENGE



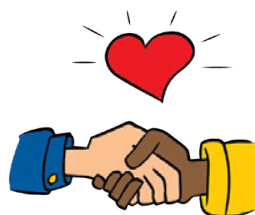
CARTE
SITUATION



CARTE
SITUATION

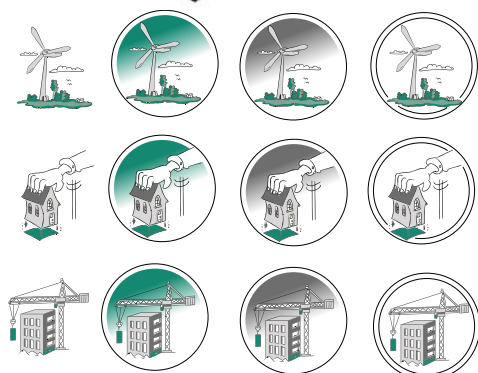


CARNET DU MAÎTRE DU JEU



CABINET LETANG AVOCATS

Réalisations de plusieurs illustrations destinées aux supports de communication print et web du cabinet Letang spécialisé en droit de l'urbanisme



Objectif : Artificialisation zéro



Un principe d'interdiction ... mais bénéficiant de dérogations



Mon projet génère une artificialisation du sol, est-il éligible à la dérogation ?



Mon projet est éligible à la dérogation, quels critères doit-il satisfaire pour l'obtenir ?



Encore loupé ! Les entrepôts du e-commerce échappent aux autorisations d'exploitation commerciale



L'élargissement du régime d'avis consultatif de la CDAC pour les projets compris entre 300 et 1000 m²



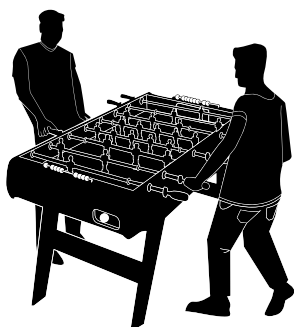
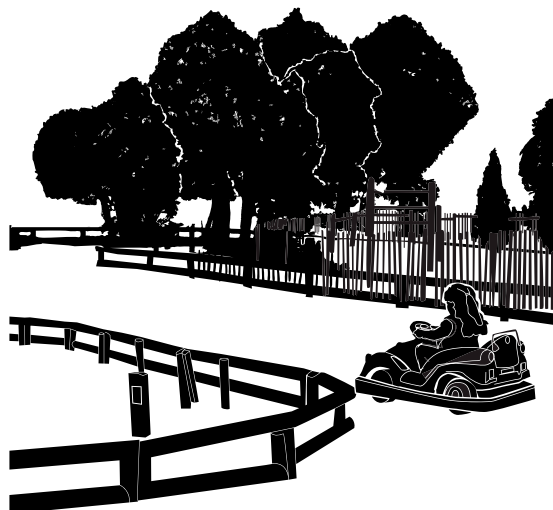
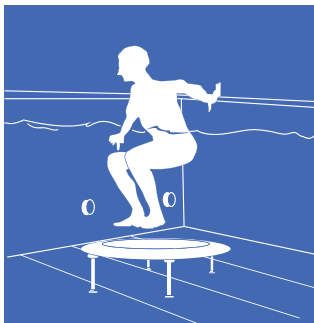
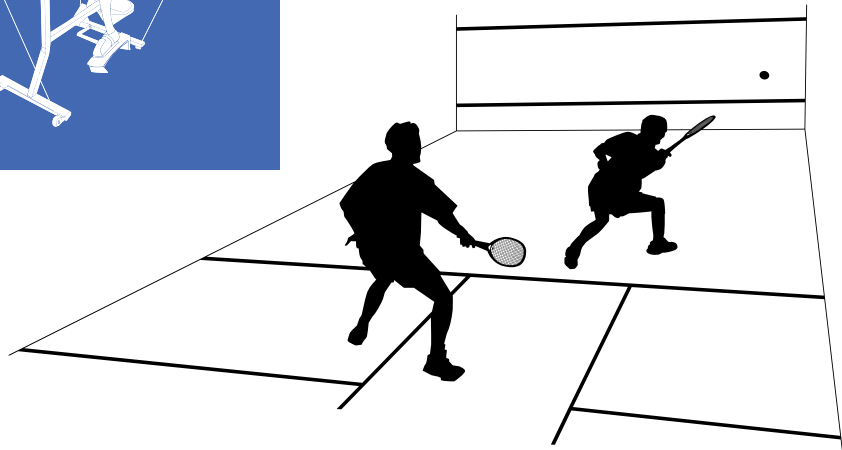
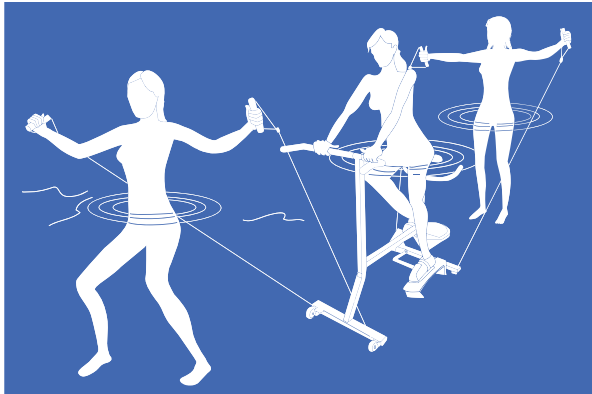
La cinquième façade des bâtiments commerciaux va devoir s'habiller !



Nouvelles contraintes en matière de parkings perméables

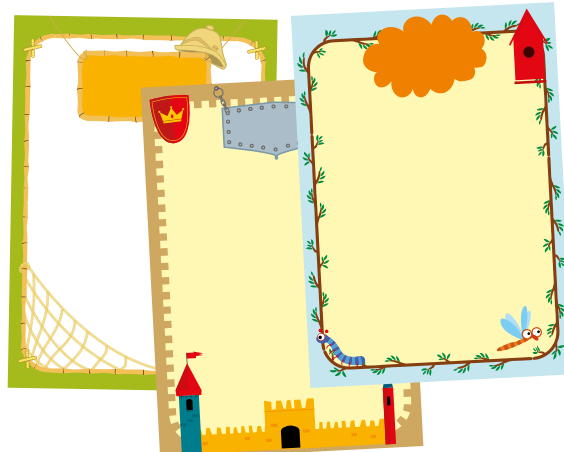
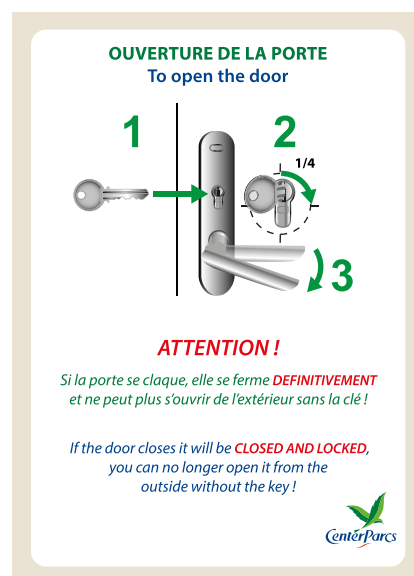
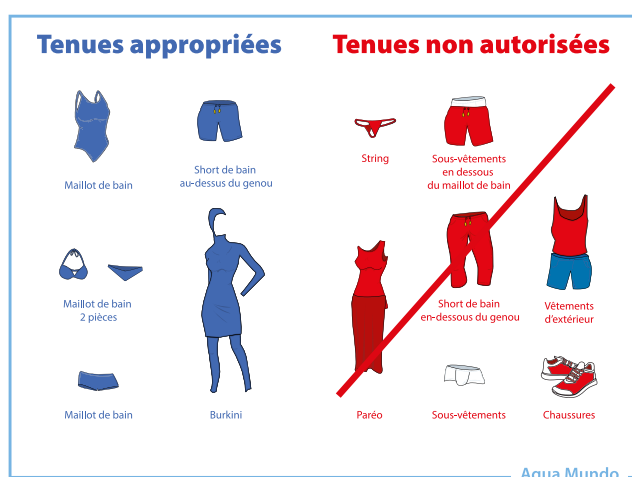
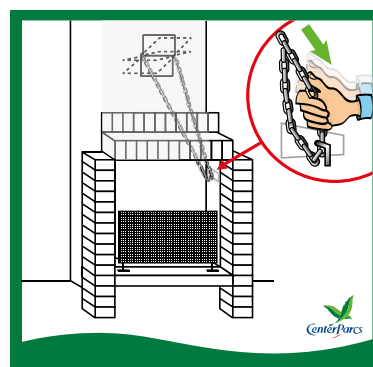
CENTER PARCS PIERRE ET VACANCES

Réalisation de panneaux, de signalétique et d'illustrations depuis plusieurs années en collaboration avec le service communication du groupe Center Parcs Pierre et Vacances



CENTER PARCS PIERRE ET VACANCES

Création des supports de communication sur divers sites
(Stickers / Panneaux / Plans / Illustrations)



Création d'illustrations

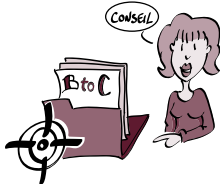
Création d'illustrations et de bandeaux réseaux sociaux pour les sociétés DBI et DBC



Experts en data **BtoB** et **BtoC** pour votre développement commercial



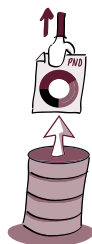
Picto_DBC_1



Conseil et ciblage de fichiers

RVB DBC : R 94 - V 27 - B 47

Picto_DBC_2



Réalisation d'un rapport personnalisé
sur la qualité de votre BDD
(déménagement...)



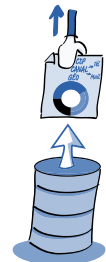
Picto_DBI_1



Conseil et ciblage en location ou
mise à disposition de fichiers BtoB
France et international

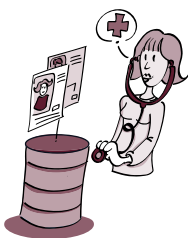
RVB DBI : R 46 - V 99 - B 169

Picto_DBI_2



Réalisation d'un rapport personnalisé
sur la qualité de votre base
(tranches salariales, départements,
codes NAF par exemple)

Picto_DBC_3



Analyse de l'état de santé
de la base clients

Picto_DBC_4



Gestion et coordination
de campagnes emailing

Picto_DBI_3



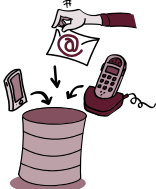
Analyse de l'état de santé
de la base clients par rapport
à un référentiel INSEE

Picto_DBI_4



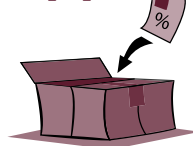
Gestion et coordination
de campagnes emailing

Picto_DBC_5



Enrichissement en email,
numéros de téléphone

Picto_DBC_6



Asile colis

Picto_DBI_5



Enrichissement de votre BDD
en prospect « sosies »
pour accroître vos parts de marché

Picto_DBI_6



Enrichissement en email,
numéros de téléphone

Illustration destinée au catalogue de formation 2015 / 2016 de L'IMM



Illustration : © Christophe Boisson

BALTHAZAR



Cabinet de conseil - Accompagnement du changement
Réalisation de 140 illustrations exclusives
du Logo MNEMOS - outils pédagogiques « comportementaux »



ÉCOLOGIE

Création d'illustrations, créations de signalétiques pour diverses entreprises à forte sensibilité RSE



Diamètre : 10 à 20 cm selon la taille des poubelles - A définir
Impression sur support blanc



sequoia
VOX | Citoyen, Nature & Business Vos

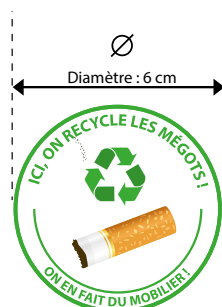
cbocom
Graphic Design

Christophe Boisson
Tél. 06 87 97 12 45
christophe@cbocom.com
www.cbocom.com

PICTO/STICKER DÉCHETS
Piste de travail - 20/07/2022

STICKERS FENÊTRES

Stickers éco-responsables
recyclables - repositionnables -
sans trace de colle.
Adhésion au dos du sticker.

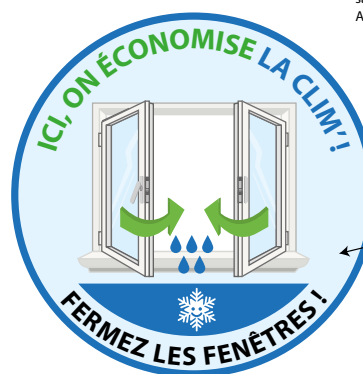


Fond blanc
conseillé pour
une meilleur
visibilité



- Autocollant transparent qui adhère sous le cendrier en verre translucide.

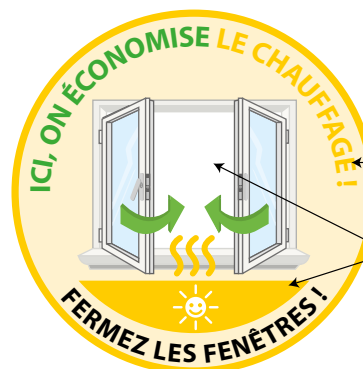
sequoia
VOX | Citoyen, Nature & Business Vos



Diamètre :
10,5 cm

Soit la largeur
d'un A6

Seul le fond de couleur sera
translucide et laissera transparaître
la lumière de la vitre




Toutes les parties
dessin / Texte / liseret
autour du sticker
seront opaques afin
d'assurer une bonne
lisibilité sur la vitre


sequoia
VOX | Citoyen, Nature & Business Vos

Création de l'Identité visuelle de l'entreprise
Logo / Illustrations / Supports de communication

www.leadinov.com



PROGRAMME :
**COOPÉREZ
EN CONFIANCE**



**OBJECTIFS
DE LA FORMATION**

- Poser les fondations d'un climat de coopération.
- Développer son potentiel coopératif et celui de ses équipes.
- Mettre au point un plan d'action de coopération.
- Savoir « donner envie » de coopérer en utilisant une communication coopérative.

CONTENU

- S'entraîner à fixer les règles du jeu. Créer un climat de confiance et de sécurité, rouage essentiel du climat de coopération.
- Parler un langage commun pour un objectif commun. Qu'est-ce que coopérer ? Pourquoi et vers quoi je coopère ?
- Identifier les freins et les leviers de la coopération : Réussir à échouer, le scénario catastrophe de la coopération.
- Travailler son écoute et apprendre à donner sans avoir le sentiment de perdre. Etat des lieux et partage des expériences de coopération.
- Gagner en clairovoyance dans son propre fonctionnement coopératif. Quel est mon potentiel coopératif ? Comment le maximiser ?
- Co-construire en binôme son plan d'action de coopération. Quelle est mon ambition ? Quels sont mes leviers, les freins que je rencontre, mes actions, mes outils ? Donner et recevoir des feedbacks de manière positive.
- Faire naître la conviction que coopérer est pertinent et être suivi. Quel est mon message coopératif ? Comment est-ce que je le délivre à autrui, avec mes mots, mon style ?

MÉTHODE

- Formation interactive et en mouvement.
- Mise en œuvre de la créativité collective et du rebond créatif pour améliorer les pratiques individuelles des participants.
- Expérimentation concrète d'outils de coopération.

PUBLIC

- Dirigeant souhaitant développer la coopération, Manager d'équipe, Responsable de fonction transverse, Chef de projet.

DURÉE	SESSION	TARIFS 2013
2 jours	- Inter-entreprises - Intra-entreprise	A déterminer

Leadinov • Véronique BOUTON
154 rue de Lourmel - Bat A - 75015 PARIS
06 07 30 38 37 • v.bouton@leadinov.com • www.leadinov.com

Ref : 2013-04



Réveillez votre potentiel d'innovation

Notre parcours,
mix coaching / théâtre,
InoVExpert
dédié au développement
des Experts Métiers
& Experts Fonctions Supports

IT, Energie, Banque, R&D, Juridique,
Comptabilité, Gestion, RH...



LeadInov
Coaching • Formation • Innovons



Veronique Bouton @LeadinovCoach - 15/09/2014

Veronique Bouton est #HEC #Executive Coach, fondatrice de LEADINOV
et - dans une vie antérieure - #DRI dans l'IT et l'Energie. 100% #creative

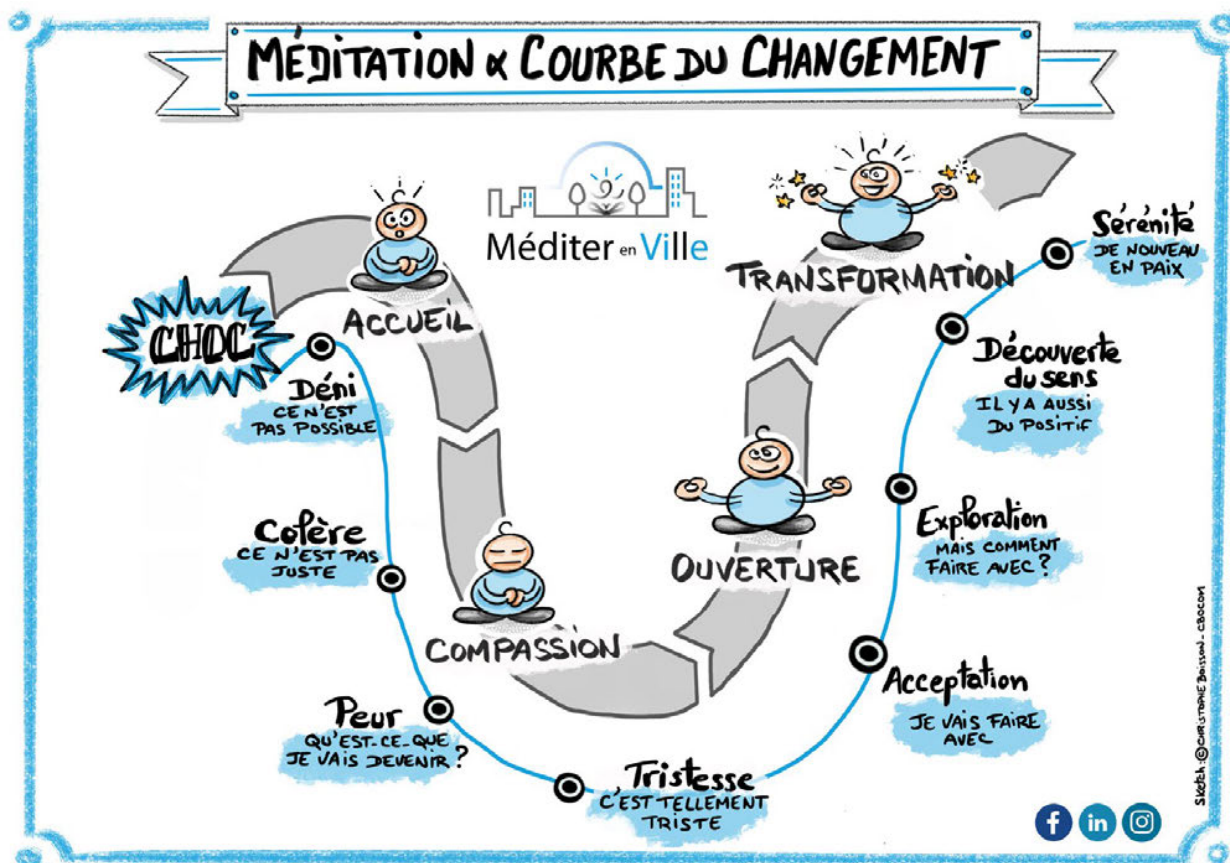
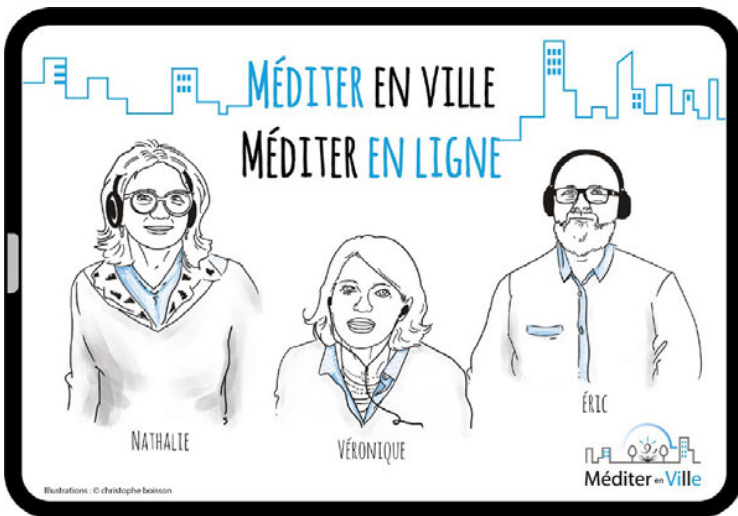
www.leadinov.com • v.bouton@leadinov.com • 06 07 30 38 37





MÉDITER EN VILLE

Réalisation et création d'un logo, d'une charte, de supports de communication et d'illustrations pour l'association



MERCEDES-BENZ ACADEMY

Réalisation de 10 fiches de formation illustrées pour l'espace de créativité de la Mercedes-Benz Academy et d'outils de communication pour l'utilisation du lieu



L'ILLUSTRE CONSULTANT

En bref
Les participants se mettent dans la peau d'un personnage illustre réel ou imaginaire pour résoudre un problème. Le choix des personnages historiques, sportifs, de bande dessinée, de littérature... est très grand grâce à l'utilisation d'un jeu de Cartes prospectives qui ont du mal à sortir du cadre et avoir des idées originales.

Comment l'utiliser ?

Étape	Temps	Description
Étape 1	5 mn	Disposer les Cartes prospectives sur la table, faces cachées.
Étape 2	5 mn	Annoncer au groupe qu'un consultant très connu va les aider à résoudre leur problème. Faire tirer une carte prospective de l'espace de co-création au hasard par le groupe.

LEGO MASTER PIECE

En bref
Les participants doivent réaliser une représentation concrète d'un sujet donné.

Comment l'utiliser ?

Étape	Temps	Description
Étape 1	15 mn	Présenter l'atelier et le sujet choisi. Répartir les participants en groupes de 4. Pour les Lego au sol, devant chaque groupe.
Étape 2	20 mn	Un jeu d'échappatoire : chaque participant construit individuellement. La tour la mieux pour lui.
Étape 3	15 mn	Contraintes individuelles : le « sujet choisi » (thème, véhicule, 3e mise pour moi).
Étape 4	20 mn	Choisir librement de sa construction « la plus représentative pour moi » et la placer au centre de son groupe. À partir de ces éléments, chaque groupe construit collectivement le « sujet choisi » le mieux pour lui.
Étape 5	15 mn	Déposer un rapporteur dans chaque groupe et présenter la réalisation collective de son groupe. Commenter les réalisations.

L'AVOCAT DE L'ANGE ET DU DIABLE

En bref
Les participants évaluent des idées en les passant au crible du regard d'un critique et d'un défenseur.

Comment l'utiliser ?

Étape	Temps	Description
Étape 1	5 mn	Afficher les idées. Diviser le groupe en 2. Répartir les idées entre les 2 groupes.
Étape 2	30 mn	Examiner positivement puis négativement chaque idée, grâce à ces formules : 1- L'ange : « Ce que nous apprécions dans cette idée... » 2- Le diable : « Ce que nous n'aimons pas dans cette idée... » et voici comment elle devrait être améliorée... »
Étape 3	10 mn	Sélection de 2 idées jugées pertinentes. Désignation d'un avocat par idée avec pour mission de la « vendre » à l'autre groupe (en trouvant des solutions aux points négatifs).
Étape 4	15 mn	Plaidoiries de chaque idée en grand groupe. Vote à main levée des idées retenues.

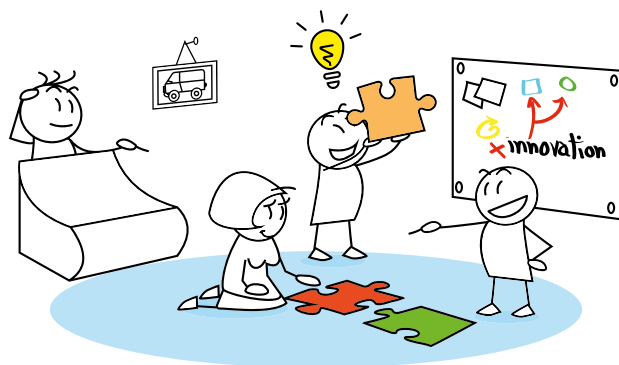
LE STORYTELLING

En bref
Le storytelling est une technique de communication qui consiste à raconter une histoire.

Comment l'utiliser ?

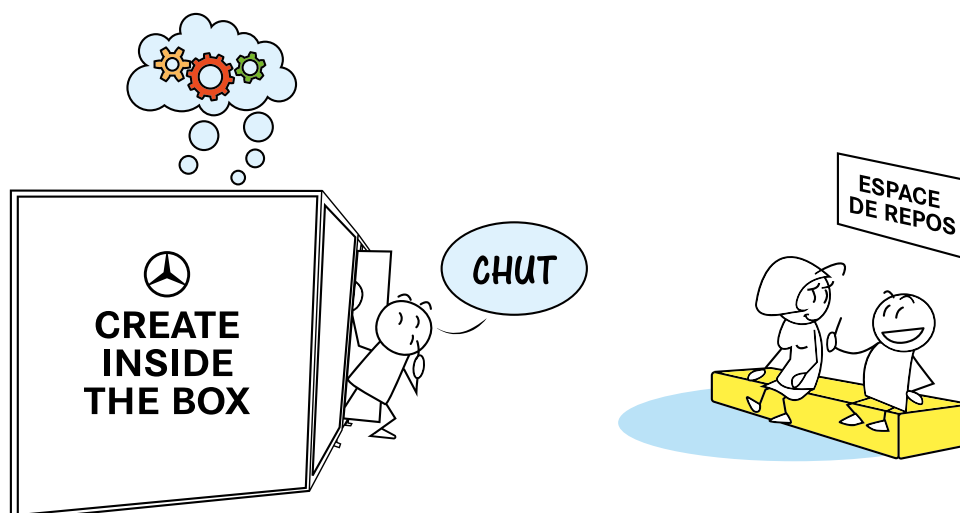
Étape	Temps	Description
Étape 1	5 mn	Répartir les participants en 2 groupes. Répartir les idées entre les 2 groupes.
Étape 2	30 mn	Examiner positivement puis négativement chaque idée, grâce à ces formules : 1- L'ange : « Ce que nous apprécions dans cette idée... » 2- Le diable : « Ce que nous n'aimons pas dans cette idée... » et voici comment elle devrait être améliorée... »
Étape 3	10 mn	Sélection de 2 idées jugées pertinentes. Désignation d'un avocat par idée avec pour mission de la « vendre » à l'autre groupe (en trouvant des solutions aux points négatifs).
Étape 4	15 mn	Plaidoiries de chaque idée en grand groupe. Vote à main levée des idées retenues.

ESPACE DE CO-CRÉATION



Mercedes-Benz Academy
Accélérateur de Performance

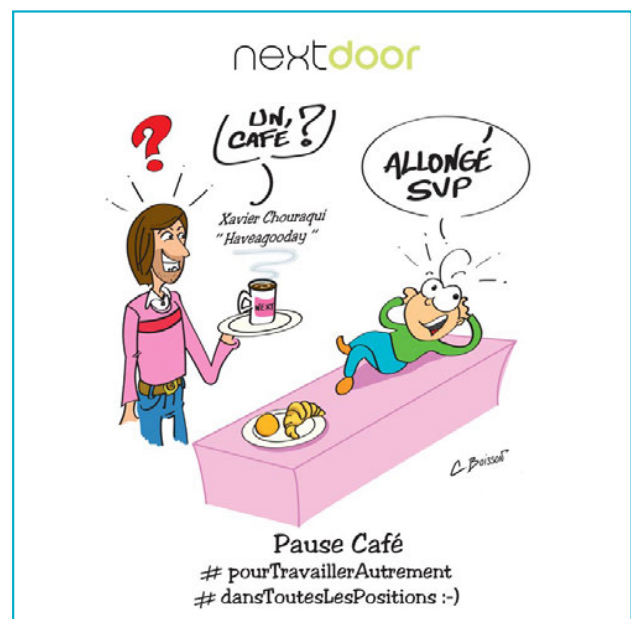
ESPACE DE REPOS



Mercedes-Benz Academy
Accélérateur de Performance



nextdoor
Pour travailler autrement

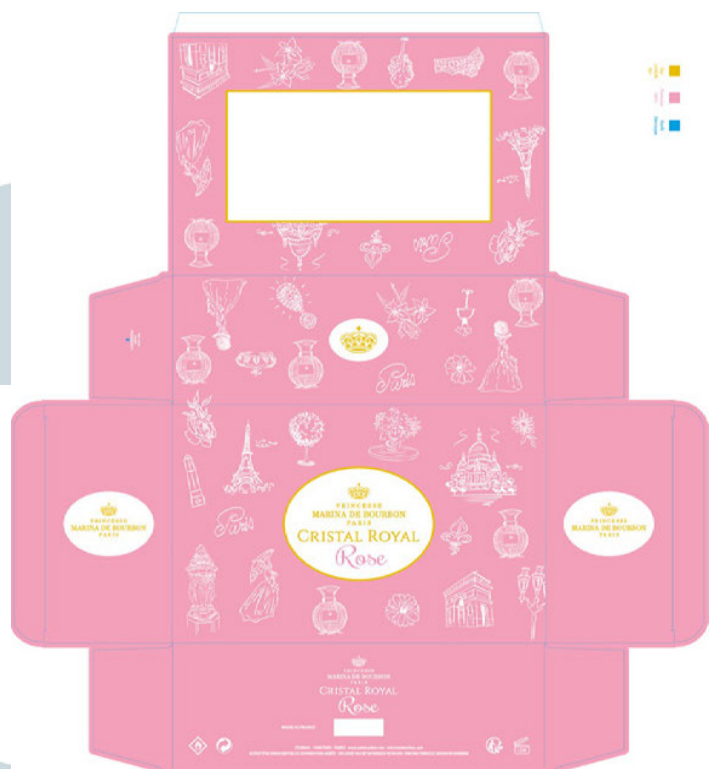


PRINCESSE MARINA DE BOURBON

Création d'illustrations et de sept packagings de coffrets cadeaux
des parfums Princesse Marina de Bourbon



Illustrations créés pour une pochette de toilette femme et pour sept coffrets cadeau de la marque.



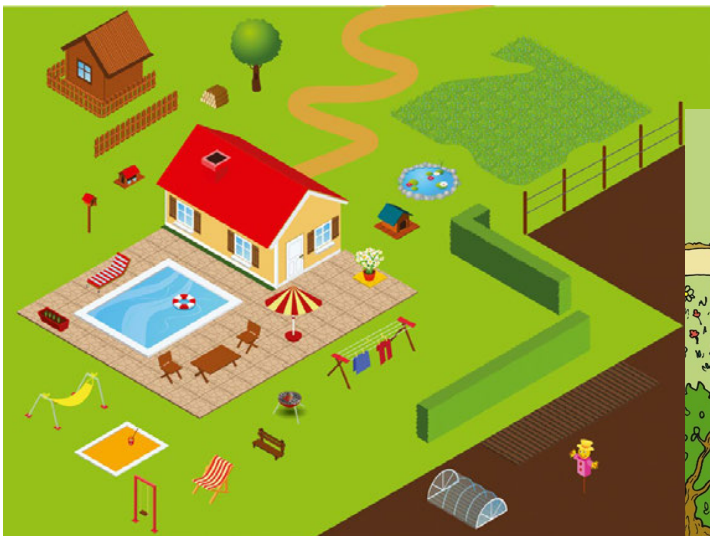
Exemple du packaging proposé pour le parfum Cristal royal

VILLE DE POITIERS

MAISON DE LA NATURE DU BOIS DE SAINT-PIERRE

Réalisation d'outils pédagogiques (Jeux)
depuis une dizaine d'années,
destinés aux scolaires accueillis
par la maison de la Nature

Mise en place d'un «parcours nature»
Panneaux signalétiques illustrés par mes soins



VILLE DE POITIERS

Création de pictogrammes et réalisation
de 8 affiches pour une campagne
sur les commerces de proximité
des différents quartiers de la Ville de Poitiers
(Affichage sucettes de bus de la ville)

Centre commercial de la **GIBAUDERIE**

VOS COMMERCES DE PROXIMITÉ



Centre commercial des **TEMPLIERS**

VOS COMMERCES DE PROXIMITÉ

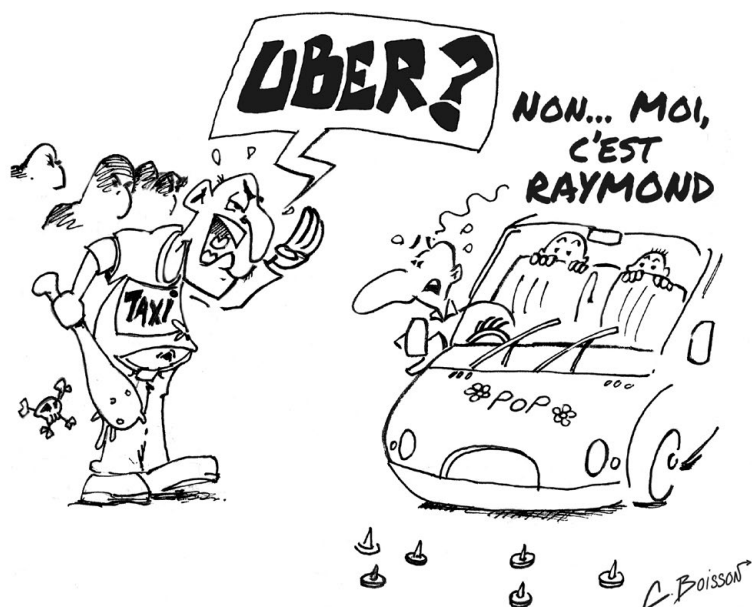


Centre commercial de Saint-Eloi **MANDELA**

VOS COMMERCES DE PROXIMITÉ



Illustrations



Illustrations



Illustrations



Illustrations

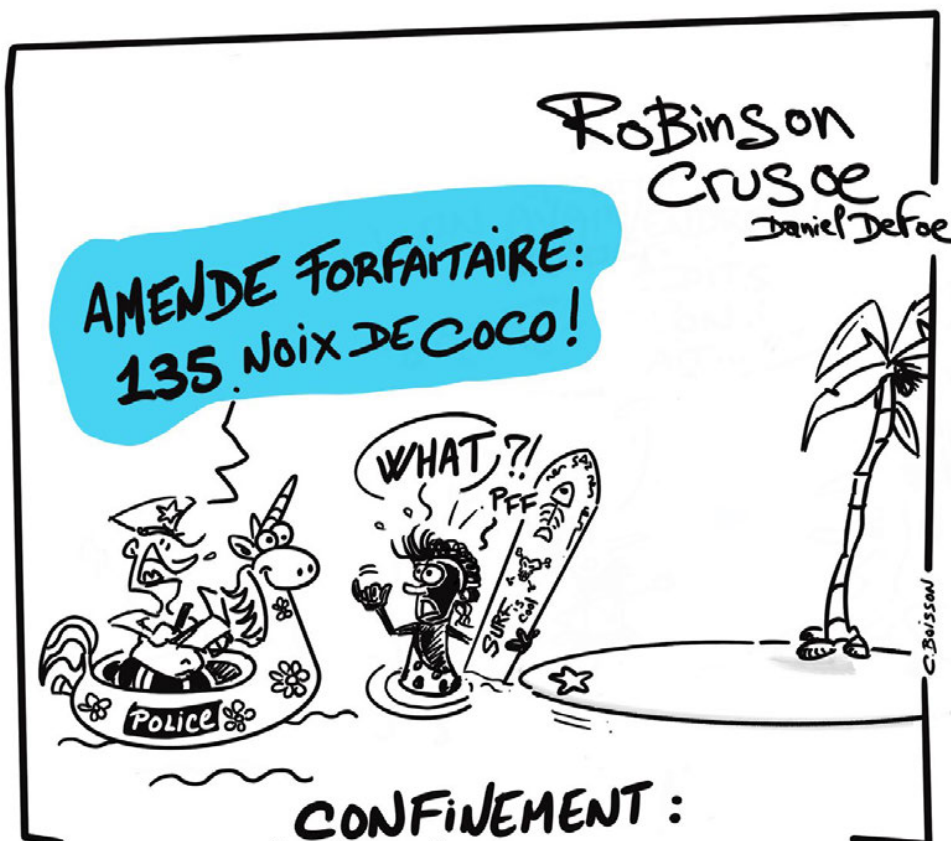
Création de visuels
pour illustrer dix articles
sur les réseaux sociaux pour
la société CoManager



Illustrations

Création de visuels
pour illustrer dix articles
sur les réseaux sociaux pour
la société MyComanager

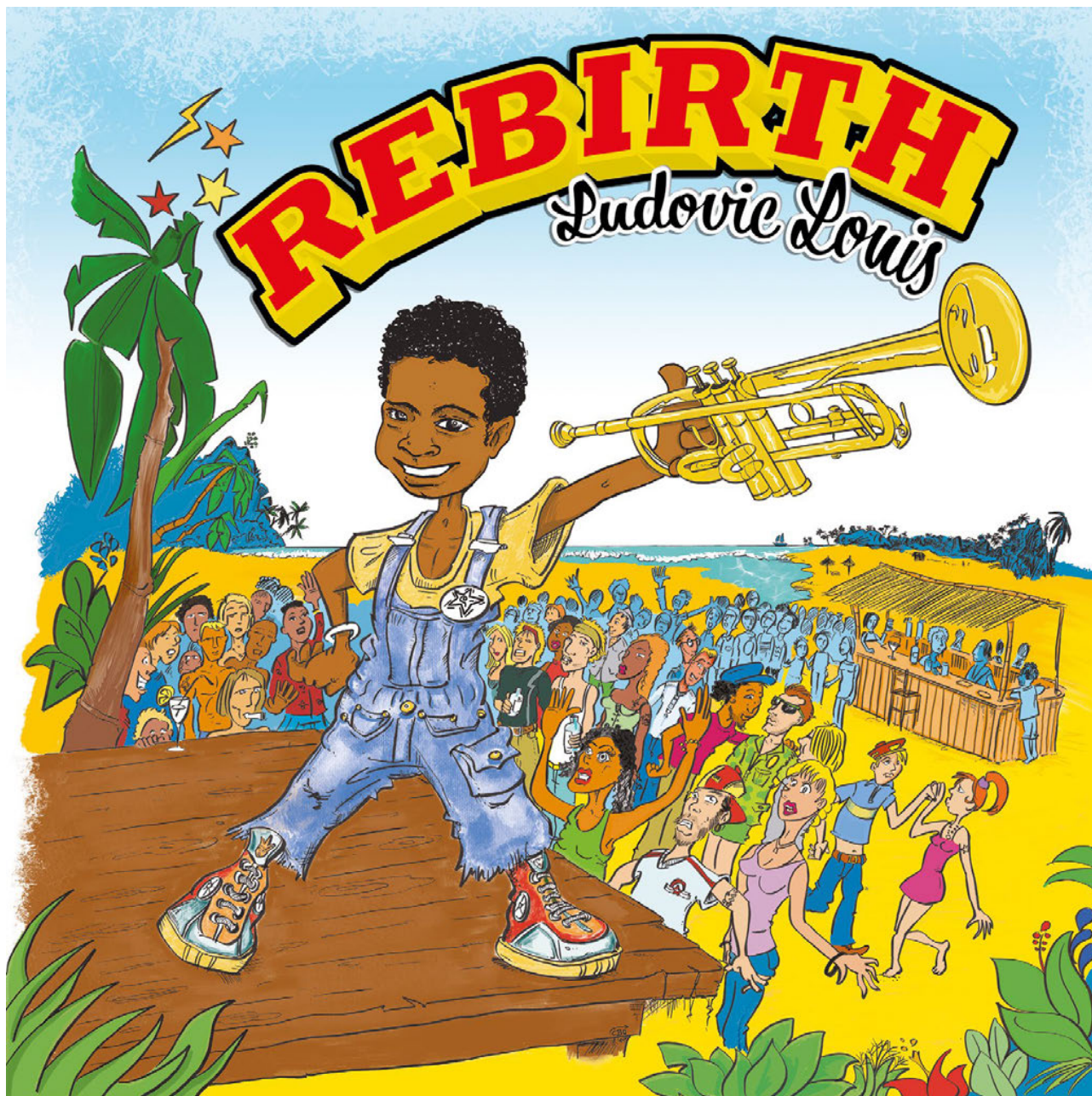


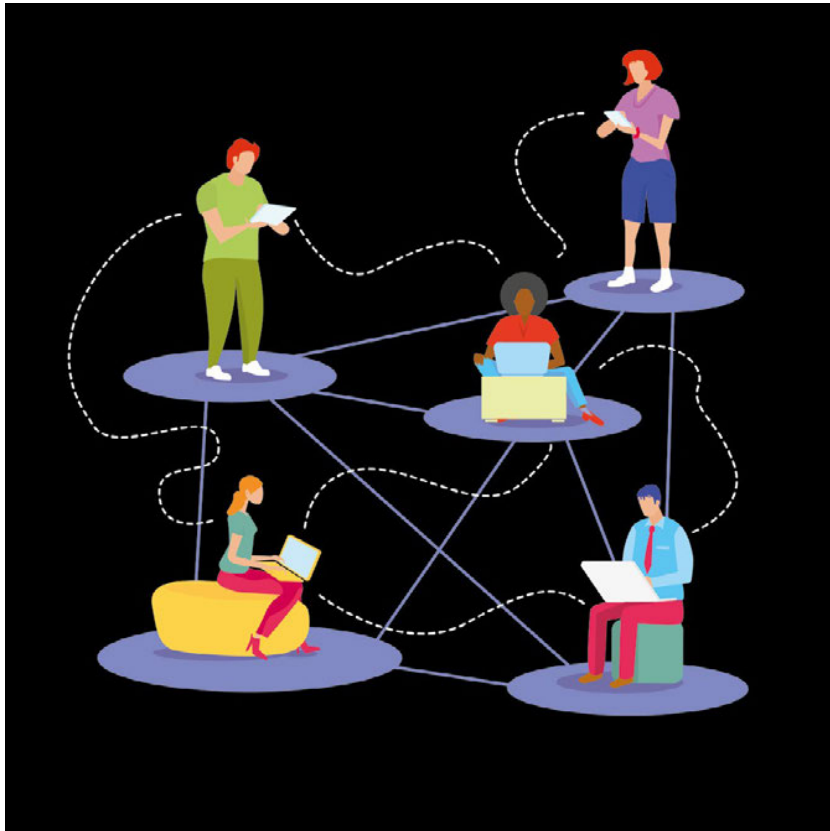


CONFINEMENT :
ACTIVITÉS NAUTIQUES INTERDITES...
NON MAIS À L'EAU QUOI !!



Illustration dans le cadre du lancement du premier
album de Ludo Louis en solo
Trompettiste de Lenny Kravitz



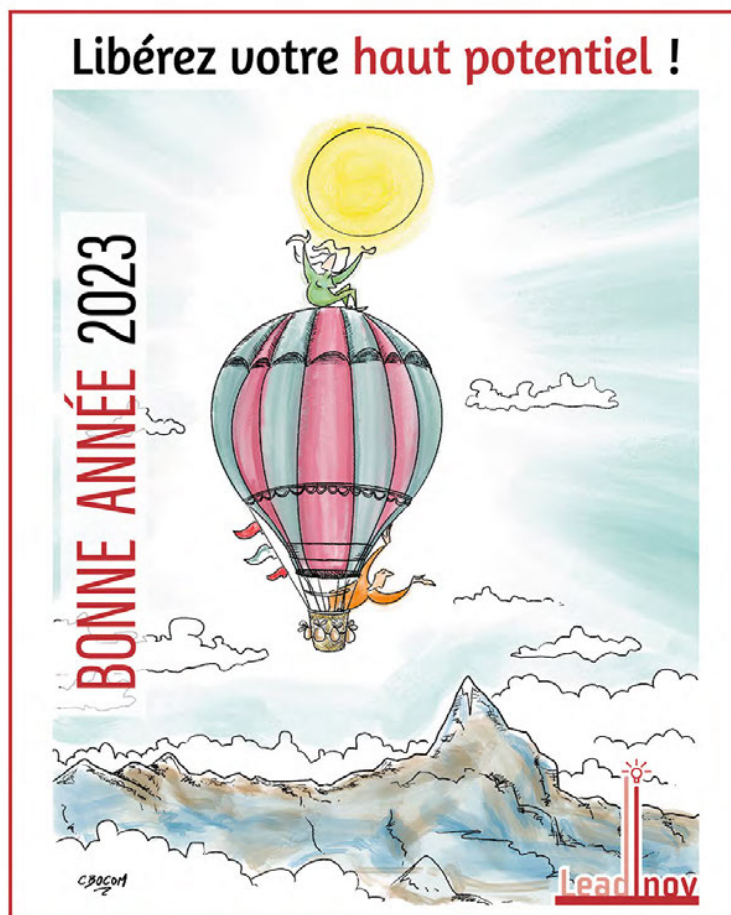


Création d'une illustration pour
les Editions First
Série "Pour les nuls"



CARTES DE VŒUX

Créations de cartes de vœux
avec réalisation d'illustrations originales





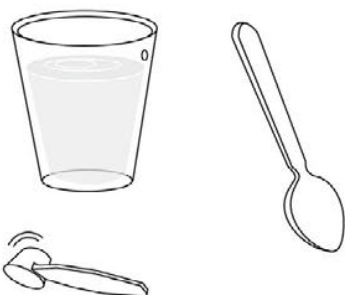
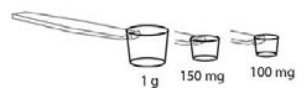
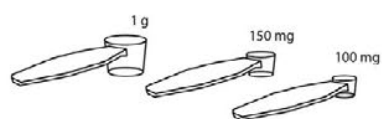
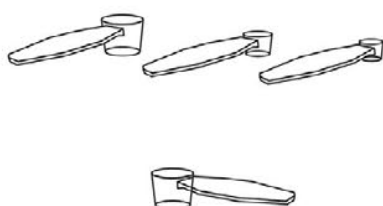
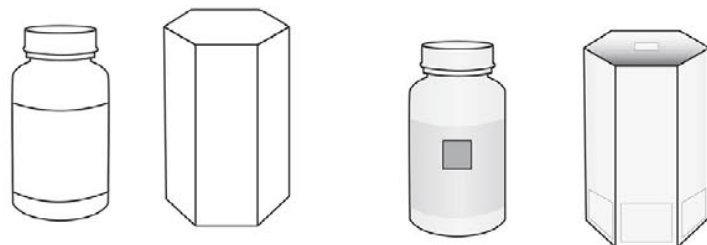
Illustrations



Illustrations

Illustrations pour un laboratoire pharmaceutique





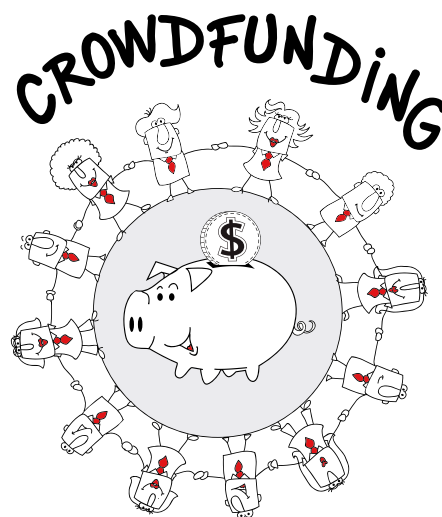
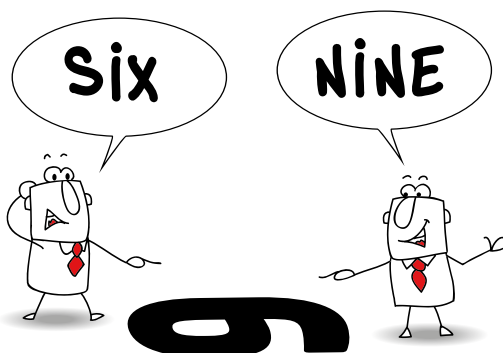
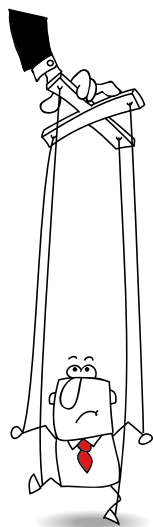
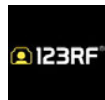
Microstocks



MICROSTOCKS

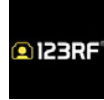
Contributeurs sur 10 banques d'images depuis 10 ans :

Retrouvez mes illustrations sur :



Contributeurs sur 10 banques d'images depuis 10 ans :

Retrouvez mes illustrations sur :



Mise en page - Impression



Recherche et création de pictos et d'éléments graphiques pour la page d'accueil d'activeo et pour des bandeaux powerpoint



Un réseau de partenaires engagés

Activeo entretient des relations étroites avec ses partenaires afin de développer les synergies, partager les meilleures pratiques, assurer la veille et la prospective.



Recevez l'actualité

Entrez votre email

S'INSCRIRE

SITES DU GROUPE ACTIVEO

Activeo France
Activeo Europe
Activeo Asia
Activeo Africa
Activeo Middle East
Activeo Latin America
Activeo Oceania

MÉTIER & OFFRES

Conseil en Relation Client
Expertise Technologique
Logiciel de Relation Client
Performance Opérationnelle
Voix du Client
Digital Workplace

ACTUALITÉS ET EMPLOIS

Actualités
Recrutement
Livre Blanc
Politique de confidentialité
Respect de la vie privée

ENTREPRISE

Contactez nous
Support Client
Partenaires, médias
Politique de confidentialité
CVS



Recevez l'actualité

Entrez votre email

S'INSCRIRE

SITES DU GROUPE ACTIVEO

Activeo France
Activeo Europe
Activeo Asia
Activeo Africa
Activeo Middle East
Activeo Latin America
Activeo Oceania

MÉTIER & OFFRES

Conseil en Relation Client
Expertise Technologique
Logiciel de Relation Client
Performance Opérationnelle
Voix du Client
Digital Workplace

ACTUALITÉS ET EMPLOIS

Actualités
Recrutement
Livre Blanc
Politique de confidentialité
Respect de la vie privée

ENTREPRISE

Contactez nous
Support Client
Partenaires, médias
Politique de confidentialité
CVS

Compagnies de théâtre collectif de Jazz cirque

Collaboration avec plusieurs associations culturelles
pour la réalisation d'outils de communication
d'illustrations et de créations graphiques originales
(Sites internet - Chemises - Affiches - Cartons d'invitation - encarts presse
- création du design d'un chapiteau de 5000 places.....)



Cristina Moya Jean-François Douroux Rosa Luna-Palma

dans

Conversations sur la terrasse

de Jean-Michel Ribes

Mise en scène
Patricia Solo



L'OCCIDENTALE DE
"version originale" Nouvel
Sortie nationale et concert
le mercredi 24 novembre
au New Morning à 20H30



L'Occidentale de Fanfare
invite Jean-Marc Padovani
En première partie : Le Neuf têtes
Trio Ifriqiya "Mangeurs de sole"

L'Occidentale de Fanfare en tournée en novembre/décembre 2010 :
21/11 à Tulle (19) ; 25/11 au Gallia Théâtre (Saintes, 17) ; 26/11 à Gencay (86) ;
27/11 à Thouars (79) ; 28/11 à Melle (79) ; 02/12 à l'Amadeus (Bordeaux, 33) ;
03/12 à Niort (79) ; 04/12 à Angoulême (16).
Et à suivre en 2011 : le 19/02 à Fougères (35)...

"Mangeurs de soleil" en concert le 05/11 à la Scène Nationale d'Aubusson (23)

Production LE MAXIPHONE Collectif avec le soutien de :



Le New Morning : 7/9 rue des Petites Ecuries 75010 PARIS. Métro Château d'Eau.
Tarifs : 12€ (plein tarif) et 5€ (tarif réduit) Renseignements et réservations : 01 45 23 51 41
www.lemaxiphone.com
Contact scène & renseignements : 05 55 20 74 08 • Contact disque - Geste distribution : 05 49 05 83 50

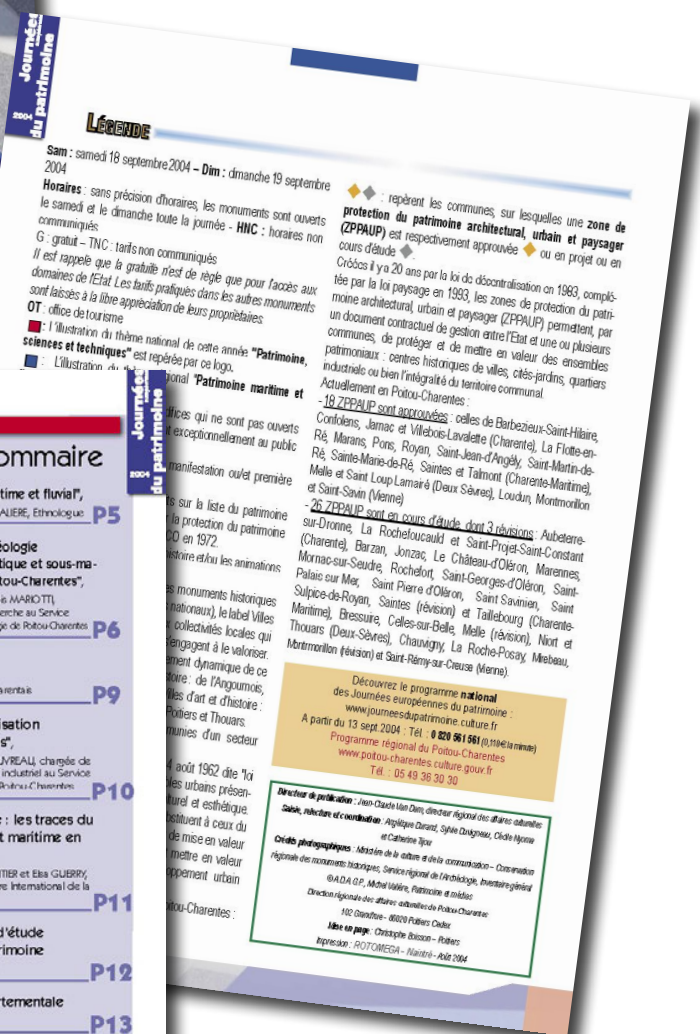
CONSEIL COMMUNAL DES JEUNES DE LA VILLE DE POITIERS

Mise en page et illustration
d'un livret de sensibilisation
à la protection de l'environnement
destiné aux collégiens de Poitiers



DRAC POITOU-CHARENTES

Collaboration pendant 4 ans avec la DRAC
 Mise en pages
 du guide des Journées du patrimoine
 de Poitou-Charentes
 (Tirages 50 000 exemplaires)



GIP AGEVIF Poitiers

Collaboration avec le GIP AGEVIF pendant plusieurs années pour la réalisation d'outils de communication du CAFOC et des GRETA (Catalogues des offres de formations - Chemises - Affiches - cartons d'invitation.....)

Un réseau de proximité pour votre formation

RÉSEAU DES GRETA

OFFRE DE FORMATION REGIONALE POUR LA FONCTION PUBLIQUE TERRITORIALE

Le réseau des Greta au service des responsables formation et des agents de la fonction publique territoriale

GRETA CHARENTAISE
205, avenue de la République
79000 NIJES
Tél. : 05 49 30 30 00
Fax : 05 49 30 30 01
Mail : greta-charentaise@gip-agevif.fr

GRETA DEUX-SEVRES
107, rue de la République
79000 NIJES
Tél. : 05 49 30 30 00
Fax : 05 49 30 30 01
Mail : greta-deux-sevres@gip-agevif.fr

GRETA MAINE-ET-LOIRE
107, rue de la République
79000 NIJES
Tél. : 05 49 30 30 00
Fax : 05 49 30 30 01
Mail : greta-maine-et-loire@gip-agevif.fr

GRETA NIÈVRE
107, rue de la République
79000 NIJES
Tél. : 05 49 30 30 00
Fax : 05 49 30 30 01
Mail : greta-nievre@gip-agevif.fr

GRETA Vienne
107, rue de la République
79000 NIJES
Tél. : 05 49 30 30 00
Fax : 05 49 30 30 01
Mail : greta-vienne@gip-agevif.fr

GRETA Vendée
107, rue de la République
79000 NIJES
Tél. : 05 49 30 30 00
Fax : 05 49 30 30 01
Mail : greta-vendee@gip-agevif.fr

GRETA Maine-et-Loire
107, rue de la République
79000 NIJES
Tél. : 05 49 30 30 00
Fax : 05 49 30 30 01
Mail : greta-maine-et-loire@gip-agevif.fr

GRETA Mayenne
107, rue de la République
79000 NIJES
Tél. : 05 49 30 30 00
Fax : 05 49 30 30 01
Mail : greta-mayenne@gip-agevif.fr

GRETA Sarthe
107, rue de la République
79000 NIJES
Tél. : 05 49 30 30 00
Fax : 05 49 30 30 01
Mail : greta-sarthe@gip-agevif.fr

GRETA Eure-et-Loir
107, rue de la République
79000 NIJES
Tél. : 05 49 30 30 00
Fax : 05 49 30 30 01
Mail : greta-eure-et-loir@gip-agevif.fr

GRETA Yvelines
107, rue de la République
79000 NIJES
Tél. : 05 49 30 30 00
Fax : 05 49 30 30 01
Mail : greta-yvelines@gip-agevif.fr

GRETA Seine-et-Marne
107, rue de la République
79000 NIJES
Tél. : 05 49 30 30 00
Fax : 05 49 30 30 01
Mail : greta-seine-et-marne@gip-agevif.fr

GRETA Seine-Saint-Denis
107, rue de la République
79000 NIJES
Tél. : 05 49 30 30 00
Fax : 05 49 30 30 01
Mail : greta-seine-saint-denis@gip-agevif.fr

GRETA Paris
107, rue de la République
79000 NIJES
Tél. : 05 49 30 30 00
Fax : 05 49 30 30 01
Mail : greta-paris@gip-agevif.fr

GRETA Île-de-France
107, rue de la République
79000 NIJES
Tél. : 05 49 30 30 00
Fax : 05 49 30 30 01
Mail : greta-ile-de-france@gip-agevif.fr

GRETA Haute-Normandie
107, rue de la République
79000 NIJES
Tél. : 05 49 30 30 00
Fax : 05 49 30 30 01
Mail : greta-haute-normandie@gip-agevif.fr

GRETA Normandie
107, rue de la République
79000 NIJES
Tél. : 05 49 30 30 00
Fax : 05 49 30 30 01
Mail : greta-normandie@gip-agevif.fr

GRETA Bretagne
107, rue de la République
79000 NIJES
Tél. : 05 49 30 30 00
Fax : 05 49 30 30 01
Mail : greta-bretagne@gip-agevif.fr

GRETA Pays de la Loire
107, rue de la République
79000 NIJES
Tél. : 05 49 30 30 00
Fax : 05 49 30 30 01
Mail : greta-pays-de-la-loire@gip-agevif.fr

GRETA Aquitaine
107, rue de la République
79000 NIJES
Tél. : 05 49 30 30 00
Fax : 05 49 30 30 01
Mail : greta-aquitaine@gip-agevif.fr

GRETA Midi-Pyrénées
107, rue de la République
79000 NIJES
Tél. : 05 49 30 30 00
Fax : 05 49 30 30 01
Mail : greta-midi-pyrenees@gip-agevif.fr

GRETA Occitanie
107, rue de la République
79000 NIJES
Tél. : 05 49 30 30 00
Fax : 05 49 30 30 01
Mail : greta-occitanie@gip-agevif.fr

GRETA Provence-Alpes-Côte d'Azur
107, rue de la République
79000 NIJES
Tél. : 05 49 30 30 00
Fax : 05 49 30 30 01
Mail : greta-provence-alpes-cote-d-azur@gip-agevif.fr

GRETA Corse
107, rue de la République
79000 NIJES
Tél. : 05 49 30 30 00
Fax : 05 49 30 30 01
Mail : greta-corse@gip-agevif.fr

Un réseau de proximité pour votre formation

RÉSEAU DES GRETA

OFFRE DE FORMATION REGIONALE POUR LA FONCTION PUBLIQUE HOSPITALIERE

Le réseau des Greta au service des responsables formation et des agents de la fonction publique hospitalière

GRETA CHARENTAISE
205, avenue de la République
79000 NIJES
Tél. : 05 49 30 30 00
Fax : 05 49 30 30 01
Mail : greta-charentaise@gip-agevif.fr

GRETA DEUX-SEVRES
107, rue de la République
79000 NIJES
Tél. : 05 49 30 30 00
Fax : 05 49 30 30 01
Mail : greta-deux-sevres@gip-agevif.fr

GRETA MAINE-ET-LOIRE
107, rue de la République
79000 NIJES
Tél. : 05 49 30 30 00
Fax : 05 49 30 30 01
Mail : greta-maine-et-loire@gip-agevif.fr

GRETA NIÈVRE
107, rue de la République
79000 NIJES
Tél. : 05 49 30 30 00
Fax : 05 49 30 30 01
Mail : greta-nievre@gip-agevif.fr

GRETA Vienne
107, rue de la République
79000 NIJES
Tél. : 05 49 30 30 00
Fax : 05 49 30 30 01
Mail : greta-vienne@gip-agevif.fr

GRETA Vendée
107, rue de la République
79000 NIJES
Tél. : 05 49 30 30 00
Fax : 05 49 30 30 01
Mail : greta-vendee@gip-agevif.fr

GRETA Maine-et-Loire
107, rue de la République
79000 NIJES
Tél. : 05 49 30 30 00
Fax : 05 49 30 30 01
Mail : greta-maine-et-loire@gip-agevif.fr

GRETA Mayenne
107, rue de la République
79000 NIJES
Tél. : 05 49 30 30 00
Fax : 05 49 30 30 01
Mail : greta-mayenne@gip-agevif.fr

GRETA Sarthe
107, rue de la République
79000 NIJES
Tél. : 05 49 30 30 00
Fax : 05 49 30 30 01
Mail : greta-sarthe@gip-agevif.fr

GRETA Eure-et-Loir
107, rue de la République
79000 NIJES
Tél. : 05 49 30 30 00
Fax : 05 49 30 30 01
Mail : greta-eure-et-loir@gip-agevif.fr

GRETA Yvelines
107, rue de la République
79000 NIJES
Tél. : 05 49 30 30 00
Fax : 05 49 30 30 01
Mail : greta-yvelines@gip-agevif.fr

GRETA Seine-et-Marne
107, rue de la République
79000 NIJES
Tél. : 05 49 30 30 00
Fax : 05 49 30 30 01
Mail : greta-seine-et-marne@gip-agevif.fr

GRETA Seine-Saint-Denis
107, rue de la République
79000 NIJES
Tél. : 05 49 30 30 00
Fax : 05 49 30 30 01
Mail : greta-seine-saint-denis@gip-agevif.fr

GRETA Paris
107, rue de la République
79000 NIJES
Tél. : 05 49 30 30 00
Fax : 05 49 30 30 01
Mail : greta-paris@gip-agevif.fr

GRETA Île-de-France
107, rue de la République
79000 NIJES
Tél. : 05 49 30 30 00
Fax : 05 49 30 30 01
Mail : greta-ile-de-france@gip-agevif.fr

GRETA Haute-Normandie
107, rue de la République
79000 NIJES
Tél. : 05 49 30 30 00
Fax : 05 49 30 30 01
Mail : greta-haute-normandie@gip-agevif.fr

GRETA Normandie
107, rue de la République
79000 NIJES
Tél. : 05 49 30 30 00
Fax : 05 49 30 30 01
Mail : greta-normandie@gip-agevif.fr

GRETA Bretagne
107, rue de la République
79000 NIJES
Tél. : 05 49 30 30 00
Fax : 05 49 30 30 01
Mail : greta-bretagne@gip-agevif.fr

GRETA Pays de la Loire
107, rue de la République
79000 NIJES
Tél. : 05 49 30 30 00
Fax : 05 49 30 30 01
Mail : greta-pays-de-la-loire@gip-agevif.fr

GRETA Aquitaine
107, rue de la République
79000 NIJES
Tél. : 05 49 30 30 00
Fax : 05 49 30 30 01
Mail : greta-aquitaine@gip-agevif.fr

GRETA Midi-Pyrénées
107, rue de la République
79000 NIJES
Tél. : 05 49 30 30 00
Fax : 05 49 30 30 01
Mail : greta-midi-pyrenees@gip-agevif.fr

GRETA Occitanie
107, rue de la République
79000 NIJES
Tél. : 05 49 30 30 00
Fax : 05 49 30 30 01
Mail : greta-occitanie@gip-agevif.fr

GRETA Provence-Alpes-Côte d'Azur
107, rue de la République
79000 NIJES
Tél. : 05 49 30 30 00
Fax : 05 49 30 30 01
Mail : greta-provence-alpes-cote-d-azur@gip-agevif.fr

GRETA Corse
107, rue de la République
79000 NIJES
Tél. : 05 49 30 30 00
Fax : 05 49 30 30 01
Mail : greta-corse@gip-agevif.fr

RÉSEAU GRETA POITOU-CHARENTES

Validation des Acquis de l'Expérience

Une réponse de proximité

Les enjeux de la VAE

Pour l'entreprise

- Motiver les personnels
- Développer les compétences des équipes
- Gérer les emplois et les compétences
- Optimiser les actions de formation

Pour le bénéficiaire

- Faire reconnaître ses compétences par un diplôme
- Valoriser et sécuriser son parcours professionnel
- Développer la confiance en soi et ses atouts

Pourquoi choisir le réseau des GRETA

Choisir le réseau des GRETA, c'est bénéficier :

- de notre **expérience confirmée** au service de la réussite de votre projet,
- de la **proximité** de notre réseau,
- des **accompagnateurs habilités** et des experts du domaine professionnel.

Un parcours à la carte, en fonction de vos besoins

Des modalités d'accompagnement personnalisées : à distance, individuel, en groupe.

S'approprier le dossier VAE

Identifier et décrire les activités significatives de son expérience

Se préparer à l'entretien avec le jury VAE

www.ac-poitiers.fr/ftlv

Un diplôme professionnel de niveau II pour dynamiser votre carrière, par la formation pour acquérir de nouvelles compétences, par la VAE pour certifier vos compétences acquises

Objets de formation

- Maîtriser les différentes étapes nécessaires à l'élaboration d'une action de formation (analyse des besoins, ingénierie pédagogique, mise en œuvre, évaluation, suivi, etc.)
- Assurer le suivi des activités connexes : administratif, financier, commercial, etc.
- Gérer les différents contextes (publics, privés, associatifs, etc.)

Public

Toute personne ayant un niveau bac plus deux et un an d'expérience dans les métiers de la formation continue pour adultes : formateur d'adultes, coordinateur de dispositifs de formation ou entrepreneur.

Contrat

Contrat CASAGNARE
100 heures de formation
Bénéficiaire : les stagiaires
Durée : 1 an à temps complet
Modalités : la formation se déroule sur deux ans
Tarif cycle complet : 500 €
Bénéficiaire : l'Académie de Poitiers
« Responsables de Formation »

Les plus Agéivif Formation

Des intervenants professionnels dans les domaines de compétences à acquérir.

Toute l'équipe administrative de l'Agéivif à votre service.

Comment ?

Capitaliser l'ensemble des unités de formation sur une durée de 1 à 5 ans. Possibilité de parcours individualisés, notamment grâce à la VAE.

Formation (durée)

OFFRE DE PRESTATIONS 2009-2010

Métiers de la formation

Ingénierie pédagogique

Marché de la formation

Compétences relationnelles

Ressources humaines

Sécurité au travail

Validation des Acquis de l'Expérience

Bilans de compétences

Réseau GRETA POITOU-CHARENTES

Académie Poitiers

GIP AGEVIF FORMATION

POITOU-CHARENTES

15 rue Guillaume VII Le Troubadour
86000 POITIERS

Tél. 05.49.29.62.01
gipvif@ac-poitiers.fr
www.gip-agevif-formation.fr

GIAUSKIN

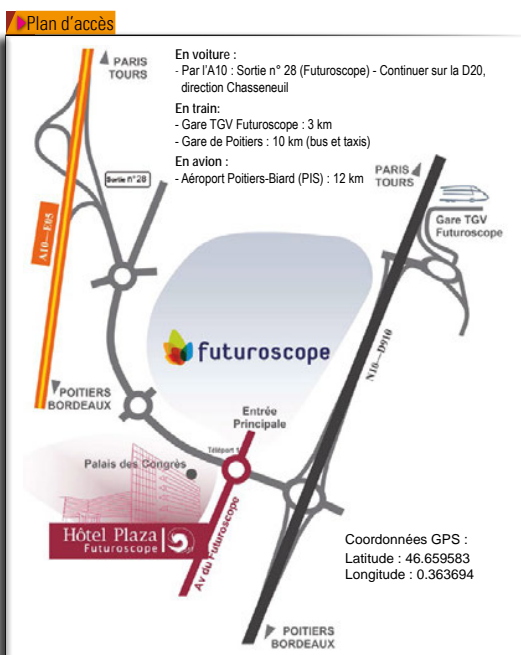
Création de l'identité visuelle de la marque GIAUSKIN
(Logo, Kakemono, cartes de visites)
Impressions des supports



pour la société INEO GDF SUEZ



Conception d'un livret et
de divers documents de communication
(chemise, invitation colloque ...)





FINELOG-BISEUM

Société de services spécialiste Microsoft

Conception et impressions de l'ensemble
des outils de communication de la société
(Cartes de visite, plaquettes, Kakemono etc...)

Conceptions de templates Powerpoint
Création d'illustrations - Motion design

Post linkedIn



FINELOG-BISEUM

Business Intelligence - Big Data - CRM - Transformation Digitale



Financial Reporting & Analysis Best Practices

Faibiliser vos processus de reportings financiers avec Excel Power BI

80% du temps des opérationnels est passé à collecter et à retravailler des données plutôt qu'à les analyser.

Directions Métiers (Contrôle de Gestion, Direction Commerciale et Générale) industrialisent et faibilisent vos tableaux de bord en respectant vos processus avec Office 365 / Power BI

Retour d'expériences réussies dans les secteurs :

- Banque & Assurance
- Média
- Industrie & Retail
- Services

• Mêmes données, mêmes indicateurs
• Deux usages de consultation et d'analyse

- Supprimer « l'Excellence » tout en restant dans Excel / Office 365 avec zéro macro
- Rationaliser, simplifier et faibiliser vos fichiers et vos données
- Gagner en productivité et en valeur ajoutée

AUTOMATISER LA COLLECTE ET LE TRAITEMENT DES DONNÉES

- Connexion directe aux sources de données et multi-sources
- Prélèvement des données en fonction de paramètres ou de règles fonctionnelles
- Nettoyage de fichiers, mise au format et en cohérence
- Transformations pas à pas reproductibles à souhait : filtre, agrégation, découpage, mappings de réconciliation, dédoublon, alignement / remplacement de valeurs, gestion d'anomalie...
- Historisation & traçabilité

STRUCTURER L'INFORMATION POUR UN USAGE ANALYTIQUE

- Modèle de données analytique métier sécurisé
- Intégré à Excel et exploitable avec les TCO/Graphique
- Structuration dans une logique hiérarchique de l'information
- Des indicateurs évolués propres aux spécificités métiers
- Dépassement des limitations de volume d'Excel tout en restant performant
- Compression des données pour réduire le poids des fichiers tout en gérant plus de données

ANALYSER ET PRÉSENTER L'INFORMATION DANS POWER BI ET EXCEL

- Les données consultables à partir des tableaux et graphiques croisés dynamiques standards
- Des données accessibles selon les habilitations des utilisateurs
- Des slices pour filtrer les données directement sur le modèle et pas seulement sur les tableaux ou graphiques
- Les capacités de mise en forme et de scénarisation d'Excel
- Des fichiers Excel déployables dans le portail PowerBI.com pour partage et collaboration

FINELOG-BISEUM

Business Intelligence - Big Data - CRM - Transformation Digitale

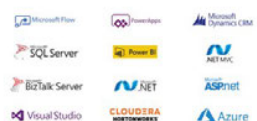
FINELOG-BISEUM

Business Intelligence - Big Data - CRM - Transformation Digitale

Rigueur, passion et respect, sont les valeurs partagées par nos équipes avec nos clients

Consulting - Expertise - Integration - Formation - Support - Maintenance

Business Intelligence Solution Software architecture Mobility Big data
Agility Data governance ETL Tools CRM Analytics Business repository
Refactoring Coding Hadoop HDFS Data Streaming KPI Data centric
User interface experience Microsoft Data Connector Expertise IT EAI
Migration MOA Scalability Back-office Digitalization
Data orchestration Reporting analytic Middle-office Data Lake Data
Visualization Business Process Monitoring Machine Learning PMO
Budget planning Data Flow Performance Best Practice Data modeling
Business Intelligence CRM Data management Custom development



contact@finelog-biseum.com



www.finelog-biseum.com

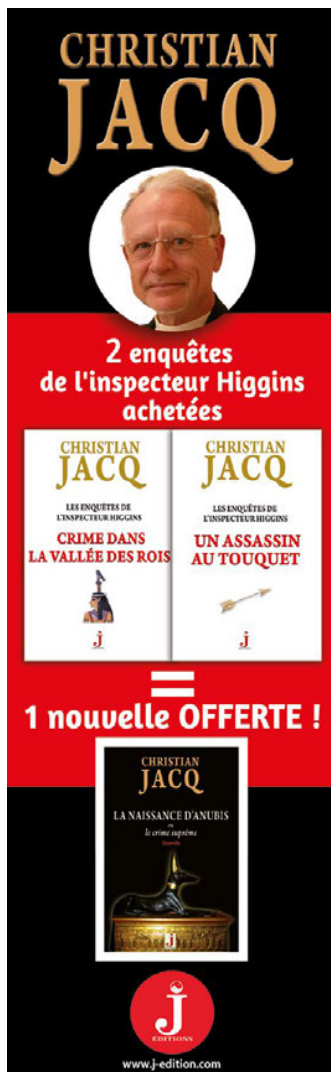


commerce@finelog-biseum.com

Immeuble WOJO - 41 & 43 rue Camille Desmoulins 92130 Issy-les-Moulineaux

154 rue de Lourmel- BAT A- 75015 PARIS
christophe@cbocom.com - 06 87 97 12 45





J-EDITIONS

Réalisation d'encarts publicitaires
pour la maison d'édition Suisse
J-Edition



SP SEARCH

Réalisation d'un Kakemono

Charte graphique - Réalisation d'outils de communication (Présentation Powerpoint - Plaquette - Kakemono - Pictos)



PICTOS KOONTOO SE



L'internet haut débit
dédié à l'habitat social



Accédez à tous
les nouveaux usages
du digital pour
vos immeubles,
vos résidents,
vos salariés



www.koontoo.com

**10 raisons de choisir
l'internet haut débit
de Koontoo**

1. Valoriser votre patrimoine
2. Augmenter l'attractivité de vos résidences
3. Optimiser la gestion de votre personnel sur site
4. Sécuriser vos résidences
5. Economiser sur les fluides de façon substantielle
6. Communiquer mieux avec vos résidents
7. Préservier le pouvoir d'achat des résidents grâce au juste coût
8. Diminuer les charges locatives
9. Garantir la confidentialité des données résidents
10. Accompagner mieux la vie des résidents

**Koontoo,
votre partenaire digital**

Un partenaire avec les
installateurs-intégrateurs
souhaitant l'habitat

Koontoo
Créateur d'intelligence dans l'habitat

Contact:
Olivier HOORELBEKE
Directeur Commercial
olivier.koontoo@koontoo.com
06 43 97 13 04
koontoo.com

Régistré au Tribunal de Commerce de Nanterre sous le numéro S 121 441 243
Autorité des Activités de Régulation des Activités de Télécommunications et des Services (ARST)
Société soumise au droit de la France (SAS) au capital de 100 000 € au 15 mai 2017
Régistré au Tribunal de Commerce de Nanterre sous le numéro S 121 441 243
Régistré au Tribunal de Commerce de Nanterre sous le numéro S 121 441 243
Régistré au Tribunal de Commerce de Nanterre sous le numéro S 121 441 243

**L'internet haut débit
dédié à l'habitat social**

Accédez à tous
les nouveaux usages du digital
pour vos immeubles,
vos résidents,
vos salariés

Koontoo
Créateur d'intelligence dans l'habitat

Laboratoires SERVIER

Création d'illustrations et réalisation d'une affiche pour les différents traitements de l'hypertension des Laboratoires Servier

Servier, a care leader providing individualized solutions for hypertensive patients



Essential hypertension

Newly diagnosed

COVERSYL®
perindopril

COVERAM®
perindopril / amlodipine

TRIPLIXAM®
perindopril / indapamide / amlodipine

VIACORAM®
Perindopril arginine / indapamide



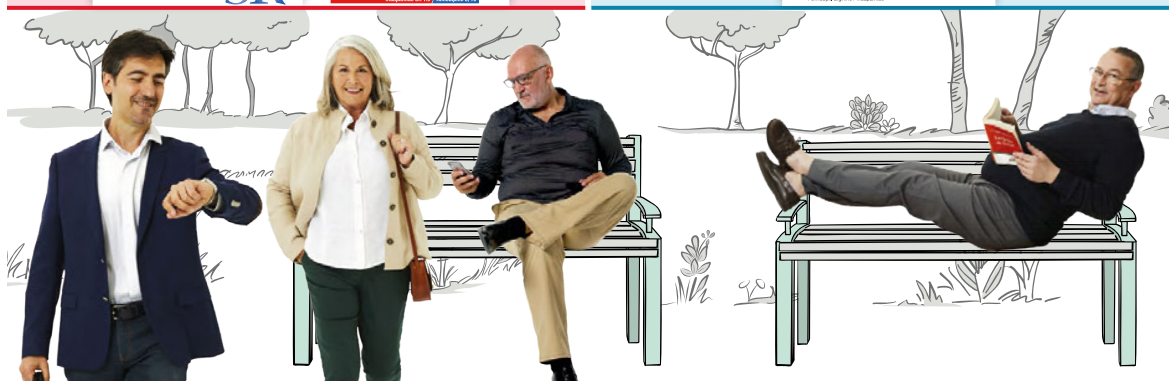
HT & age > 65 or black

HT & diabetes and/or overweight

NATRILIX® SR
losartane

NATRILIXAM®
losartane 50 mg / amlodipine 5 mg

Preterax®
Perindopril arginine / indapamide



HT & CCS/elevated HR

HT & dyslipidemia

COSYREL®
Bisoprolol fumarate / Perindopril arginine

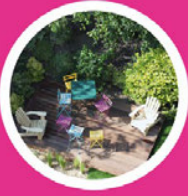
TRIVERAM®
losartane / fenofibrate / amlodipine

Please refer to the indication approved in your local SmPC

HT: hypertension; CCS: chronic coronary syndrome; HR: heart rate

VENEZ TESTER LES BUREAUX DE DEMAIN

#NextdoorIssyVillage



nextdoor
ISSY
VILLAGE

Rejoignez les nouveaux espaces de travail collaboratifs qui prennent soin des entreprises et de leurs salariés. Un jardin, des espaces de coworking, des bureaux privés, pas besoin d'aller en Californie pour avoir des bureaux cool ! A une minute du RER C - Issy Val de Seine. Nous avons forcément une solution adaptée à votre activité et à votre budget.

Alors qu'attendez-vous pour nous rendre visite ?



APPELEZ-NOUS AU
09 70 26 16 30

(tarif d'un appel local depuis un poste fixe)



ET RENDEZ-VOUS SUR
NEXTDOOR.FR

0033 900 000 000

Copyright © 2018. All rights reserved. Nextdoor is a trademark of Nextdoor Inc. All other trademarks are the property of their respective owners.

NEXTDOOR

Réalisation d'outils de communication et d'illustrations pour la société Nextdoor (Entité de Bouygues Immobilier / Groupe Accor) afin de promouvoir ses espaces de coworking (Plaquettes - Encart presse - Goodies - Stand - Papeterie Magazine - Plans d'accès - logos Signalétique - Habillage de bâtiments)



NUIT DES MEDIAS

Création des supports de communication pour La 3^{ème} et 4^{ème} Nuit des Médias à Paris.
Programmes, invitations, affiches, encarts presse, visuel pour la scénographie....

La Nuit des Médias



Attachée de presse : Lise HOEZ
Tel : 06 85 12 29 59
Mail : presse@nuitdesmedias.com

Directrice des Personnalités : Lynda MIHOUB
Tel : 06 60 37 36 27
Mail : lyndamihoub@hotmail.com

Métro : Champs-Élysées Clémenceau,
Franklin Roosevelt
Bus : 26, 30, 42, 73, 80, 83, 93
Taxis : Rond-Point des Champs-Élysées
Parking : Entrée Avenue Matignon
(Accès personnes à mobilité réduite)

La Nuit des Médias

3^{ème} édition





















9 février 2009
Théâtre Marigny

Nuit des Médias - 64, Avenue Pierre Grenier, 92100 Boulogne Billancourt - Tel : 01 55 200 568 - Mail : contact@nuitdesmedias.com - www.nuitdesmedias.com

La Nuit des Médias

3^{ème} édition

La soirée des créateurs et de tous les médias

Pour cette 3^{ème} édition, le choix du lieu s'est porté sur le Théâtre Marigny, véritable écrin dans Paris qui a accueilli un très grand nombre de personnalités.

Il est urgent de trouver un juste équilibre entre les différents systèmes de diffusion et la production des contenus, préserver les intérêts économiques de chacun tout en inventant de nouveaux moyens de financer les œuvres.

La richesse du monde des médias proviendra avant tout de l'originalité des créateurs.

Nous avons souhaité cette année les mettre à l'honneur avec le prix.

Prix Révélation Nuit des Médias 2009

Le prix a été remis par la comédienne Alexandra Lamy et le réalisateur Raphaël Mihalneanu.

« Le Prix Révélation Nuit des Médias 2009 a été attribué à un projet humaniste, étonnant, simple et inventif, nous dirions « évident », qui met les médias au service de la connaissance de l'Autre, tentant ainsi d'effacer des abîmes de préjugés et de nous mettre au service de la paix. » - Raphaël Mihalneanu.

Le coup de cœur du jury a été décerné à « Plaisir de Nuire, joie de décevoir » produit par Trajectoire Givry.

Pour la première fois cette année, un prix « Révélation Nuit des Médias 2009 » a été remis. Il récompense un projet pensé et réalisé pour être diffusé sur les différents supports : Mobile, TV, Internet.

« Nous sommes très fiers d'avoir pu remettre ce prix pour la première fois à un programme aussi engagé que peut l'être « Gaze-Solent, la vie malgré tout ». C'est la société Bo Travail qui a conçu ce webdocumentaire d'un nouveau genre.

2 vidéos, 3 km de distance, 2 vidéos par jour 2x10 jours de 2 minutes ont été tournés.

Le documentaire de 55 minutes basé sur les films du webdocumentaire et complété de nouveaux éléments a été diffusé sur Arte dans les semaines qui ont suivies l'événement.

Ce projet fait parti de ceux qui ont bénéficié du soutien à la création pour les nouveaux médias du Centre National de la Cinématographie. Soulignons l'initiative du CNC

La soirée

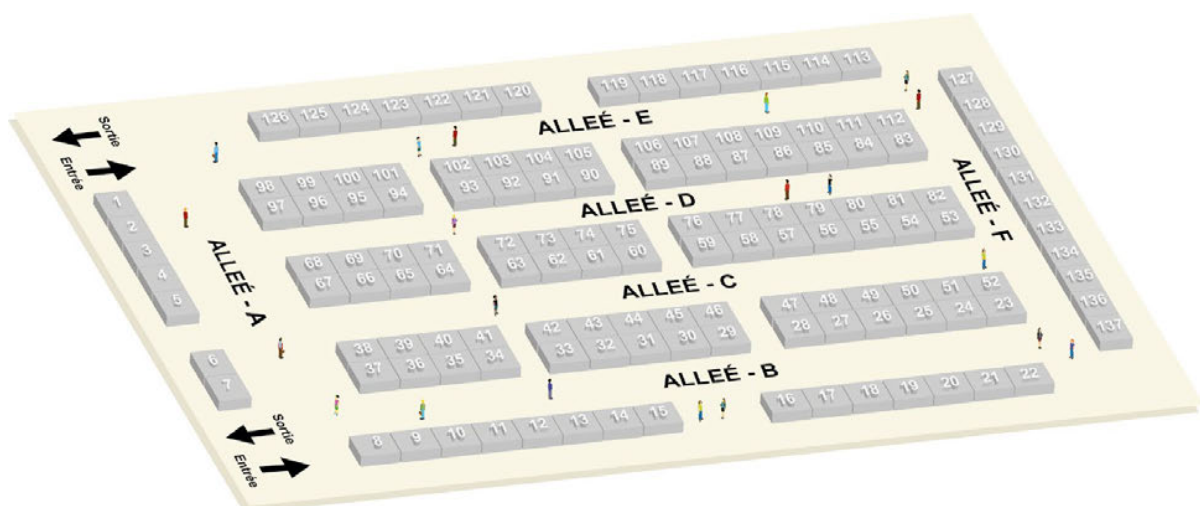
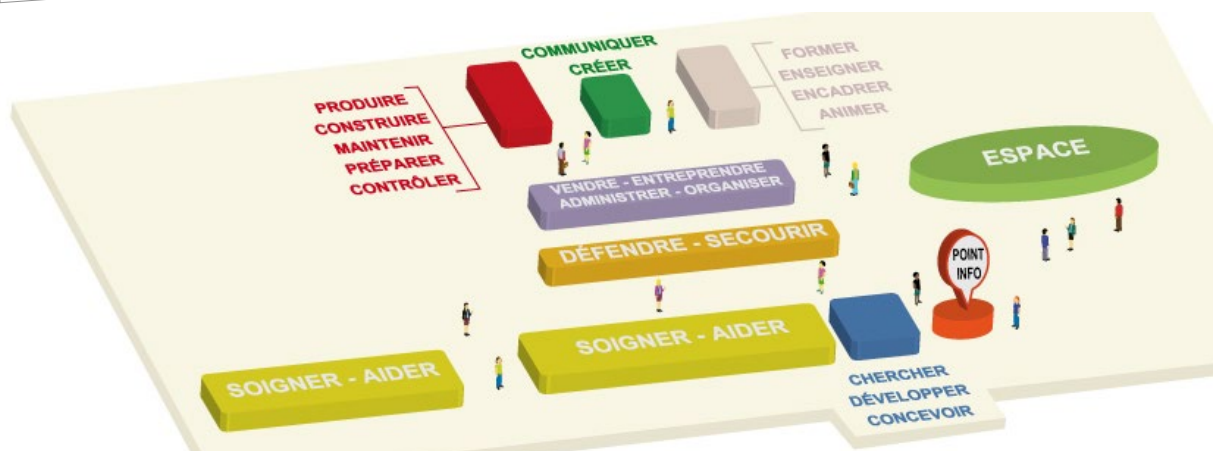
Après les plaisirs de l'esprit vient l'heure des agapes. Plus qu'un cocktail dînatoire traditionnel, le chef David Van Laere, avec la complicité des vins d'Alsace, a organisé un voyage aux Pays des Saveurs. Avec la passion qui anime certains des plus grands artisans de France présents tels que Pierre Ouzou et Marie Quasthorpe.

CONTACTS

Association des Médias et du 7^{ème} Art - La Nuit des Médias
64, Avenue Pierre Grenier, 92100 Boulogne Billancourt
Tel : 01 55 200 568 - Mail : contact@nuitdesmedias.com - www.nuitdesmedias.com

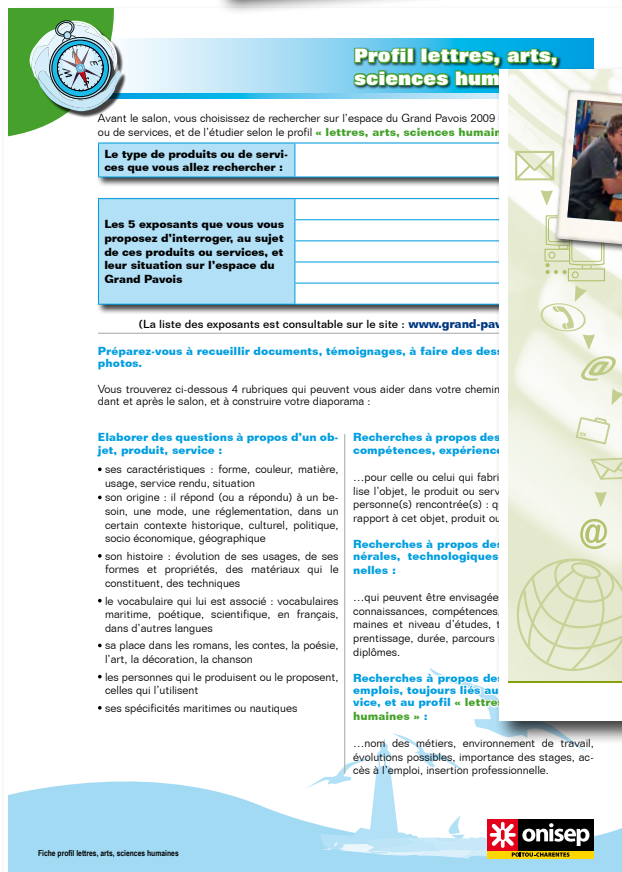
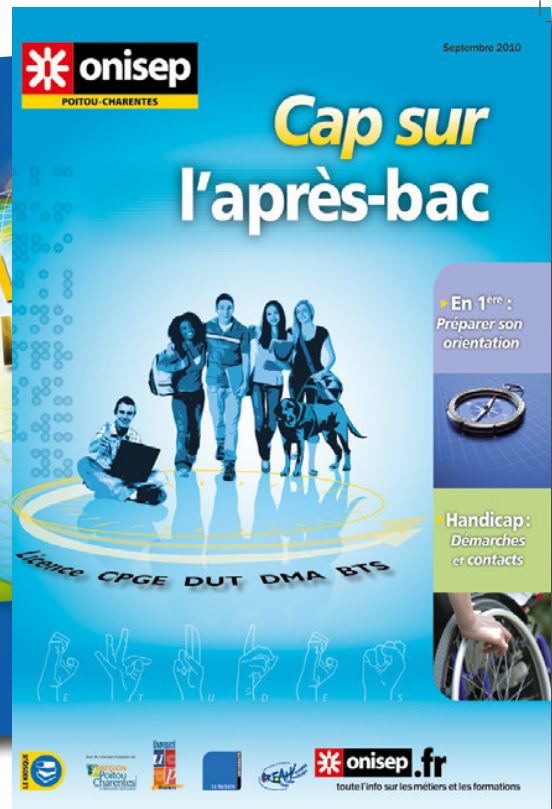
ONISEP POITOU CHARENTES

Réalisation d'outils de communication pour divers salons
organisés par l'ONISEP Poitou Charentes
Flyer - Plans des salons avec implantation des stands



ONISEP POITOU CHARENTES

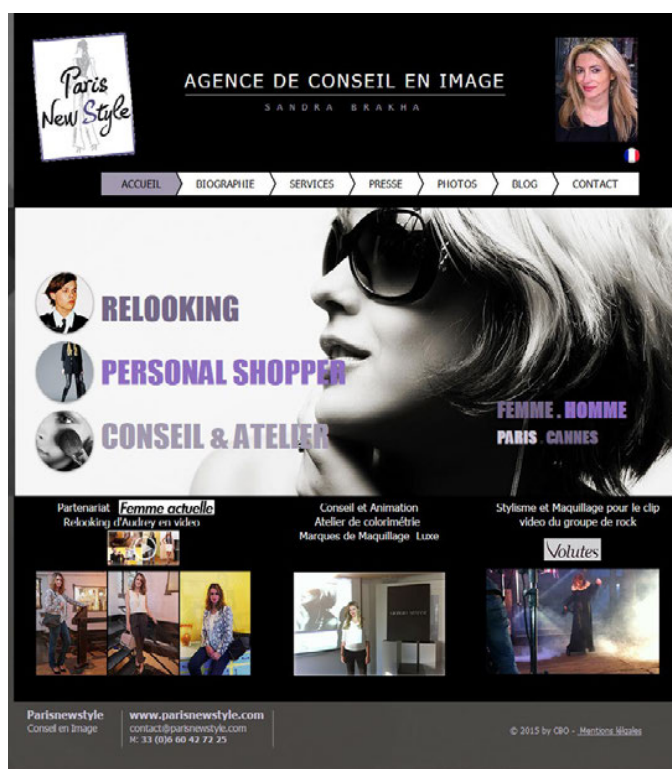
Réalisation de plusieurs brochures destinées
aux collèges / Lycées de la région
Poitou-Charentes



PARIS NEW STYLE

Création de l'Identité visuelle de l'entreprise
Logo / supports de communication / site internet

www.parisnewstyle.com



KURSEUR

Savoir recruter ... autrement

Nouveau
N° 1

- Qu'est-ce qui a changé depuis 2 ans ?
- 100 % télétravail : vraie fausse bonne idée ?
- L'interview : La DRH onboardée chez elle !
- Sondage : Pour ou contre le 100 % télétravail ?
- Quelle place a pris le digital dans le processus de recrutement

2 ans après... comment
les habitudes du recrutement
ont évolué ?

#1

Offert par

Mai 2022
TRIMESTRIEL

MAG du RECRUTEUR

(KURSEUR) #1



L'INTERVIEW

Anne VANHOVE

Responsable RH Europe du Sud/Human Resources Manager Southern Europe chez InterContinental Hotels Group (IHG)

in

Anne VANHOVE a intégré son entreprise une semaine après le début du confinement de mars 2020 et est toujours en télétravail presque 2 ans après.

Comment s'est déroulé votre processus de recrutement ?

J'ai rencontré 4 personnes dont 3 en visio, sauf le DG que j'ai rencontré au bureau parisien. Le ton du distanciel était donné. Depuis que j'ai pris mon poste, sur 24 hôtels situés dans 10 pays, je n'ai eu l'occasion que de rencontrer les équipes des hôtels français à Paris.

Et votre 1^{er} jour ?

J'étais chez moi. Personne n'avait le droit de se rendre au bureau. J'ai reçu mon ordinateur et je me suis connectée. Pour ma 1^{ère} réunion avec mon n+1. Depuis peu les restrictions sont levées, nous pouvons retourner travailler au bureau mais, pour des raisons personnelles, je privilégie le télétravail. Cela me permet de mieux gérer l'équilibre entre vie privée et vie professionnelle. En moyenne, je retourne 1 jour par semaine au bureau.

Récemment, je suis aussi allée à Malte. Néanmoins, les voyages sont toujours sujets à approbation du manager et il faut une très bonne raison pour voyager.

Comment vous êtes-vous organisée pour tout gérer de chez vous ?

La communication à distance est différente que celle au bureau, surtout lorsque vous arrivez dans une nouvelle entreprise et que vous avez tout le monde à découvrir. Il n'a pas la machine à café qui permet de faciliter les échanges informels. Alors, j'ai pris l'initiative de contacter mes nouveaux collègues par email pour leur proposer de faire connaissance en visio, et de pouvoir mettre un visage sur un nom. Ensuite, mon n+1, en plus d'être mon manager est aussi mon référent. Sa disponibilité m'a permis d'obtenir les réponses utiles pour optimiser mon intégration à distance. Autre point important, j'ai posé beaucoup de questions, plus qu'en présentiel je pense.

Quels sont les aspects de votre intégration qui vous ont semblé plus contraignant qu'en présentiel ?

La connaissance de ses collègues prend plus de temps à distance, et les sujets

REFEA

Création de l'identité visuelle et réalisation d'un magazine d'une vingtaine de pages pour le cabinet de recrutement REFEA (Mise en page, illustrations, recherche des photos)

MAG du RECRUTEUR

(KURSEUR) #1

ÉLÉTRAVAIL : A NOUVELLE ORME DE DEMAIN ?

Mercredi le 21 mai 2020
Le petit monde d'ordinaire
des GAFA : ce jour-là, en
Berger, l'emblématique
ebook, annonça
des postes de la
aux Etats-Unis seraient
éligibles au télétravail.
L'entrepreneur d'enfoncer
ou en affirmant qu'à
moitié des effectifs de
Zino (environ
de jour) travailleront à
d'observateurs avisés
impressés de voir
ces propos l'ombre prophétique
signal adressé à la planète RH.

que près d'un Français sur 5 a
illé à distance depuis le début de
le sanitaire en mars 2020, et que le
sur site commence à redevenir
réalité pour nombre de salariés,
ur s'est interrogé sur l'avenir de
niveau mode collaboratif.

poursuivre ce format collaboratif tout
en l'aménageant, si possible, à leur
convenance. Sur ce dernier point, 31%
des travailleurs interrogés aimeraient
idéalement pouvoir continuer le
télétravail 2 jours par semaine (source :
étude Chaire Workplace Management de
l'Essec Business School / septembre 2020).



dispositif iscité par le plus d nombre...

étude publiée le 26 mai
nier par l'institut Opinionway
Le Parisien révélait que 74%
s passés en télétravail, du
se sanitaire, souhaitaient

C'est donc peu dire qu'un léger soupçon
de flottement semble gagner le monde
de l'entreprise depuis le 9 juin dernier
avec la mise en place d'un nouveau
protocole sanitaire prévoyant, entre
autres mesures, l'assouplissement du
télétravail sur la base du dialogue social.
Car, si certains purent avoir tendance
à l'oublier, les modalités de mise en
œuvre de ce dispositif en entreprise
obéissent (au choix) à l'une des trois

9

RESTAURANTS - BRASSERIES - BARS

Conception - Impression (cartes de visite) - Réalisation d'Enseignes



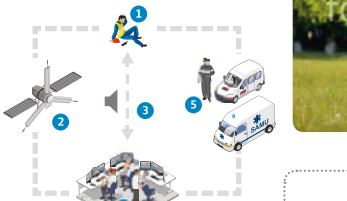
Mobilité

Matériels au choix :

- Un matériel adapté à votre besoin avec géolocalisation en cas d'urgence
- Une ergonomie du bouton d'alerte
- Un outil de cartographie performant pour guider les services d'urgence



La géolocalisation pour les personnes qu'est-ce que c'est ?



Risques gérés

- ☐ Prévention des risques quotidiens lors de vos déplacements (malaises,...)
- ☐ Alerte agression
- ☐ Perte de verticalité
- ☐ Perte de repère

Vous av
Nous sommes
lundi au jeu
0 800
ou info.tel



Et si vous choisissiez de vivre l'esprit tranquille ?



A partir de
25 €/mois
Soit 12,50 €/mois
après réduction
d'impôts *

Sérénité

Notre service Sérénité

- Une assistance humaine
 - Une présence et une écoute
 - L'alerte aux services de secours de besoin
 - Réflex vers un plateau médical
- Une gestion technique
 - La vérification régulière de
 - La supervision de l'émission et du déclencheur

Un besoin supplémentaire

- ☐ Déclencheur de l'alerte
- ☐ Bouton de l'alerte
- ☐ Carte à puce
- ☐ L'alerte de l'alerte

Securitas Téléassistance



Et si vous choisissiez de vivre l'esprit tranquille ?



Mobilité

La Téléassistance **Mobilité** est une présence rassurante, qui vous accompagnera chaque jour, dans tous vos déplacements. En cas de besoin, vous êtes en contact direct avec notre plateau d'écoute, qui saura vous géolocaliser.

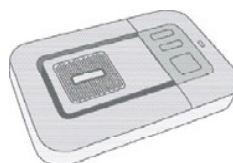
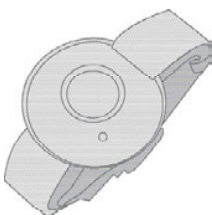
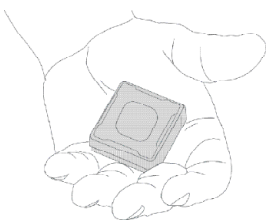
Notre service Mobilité

- Une assistance humaine ✓
- Une présence et une écoute 24h/24 et 7J/7 ✓
- L'alerte aux services de secours en cas de besoin ✓
- La géolocalisation ✓
- Le matériel fourni ✓
- La téléassistance illimitée incluse ✓

A partir de
26 €/mois
Soit 13 €/mois
après réduction
d'impôts *

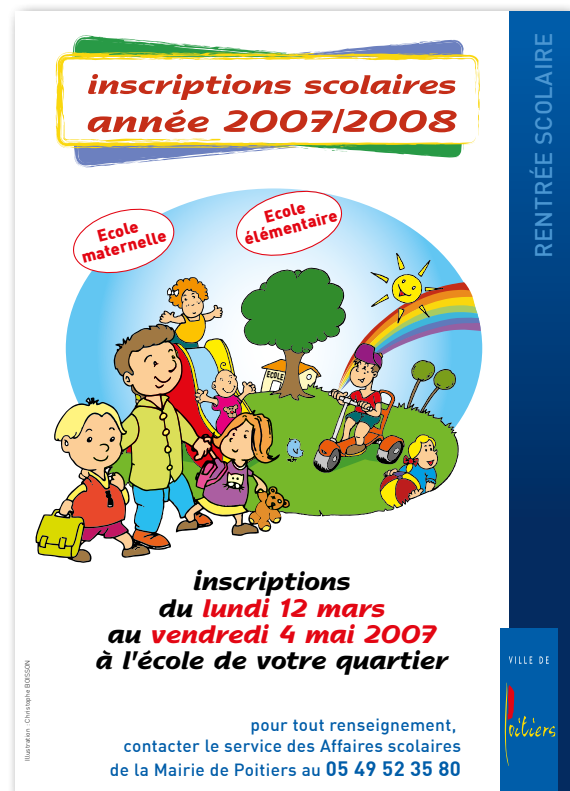


Securitas Téléassistance - 2 bis rue Louis Armand - 75741 Paris Cedex 15 - teleassistance.securitas.fr



VILLE DE POITIERS

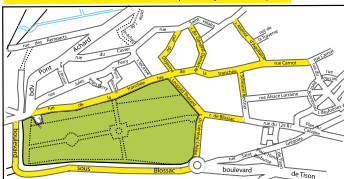
Création de divers supports de communication
pour la ville de Poitiers
Illustrations / Plans d'accès



PLAN DU PARC DE BLOSSAC - JOURNÉE DES ASSOCIATIONS - DIMANCHE 24 SEPTEMBRE 2006

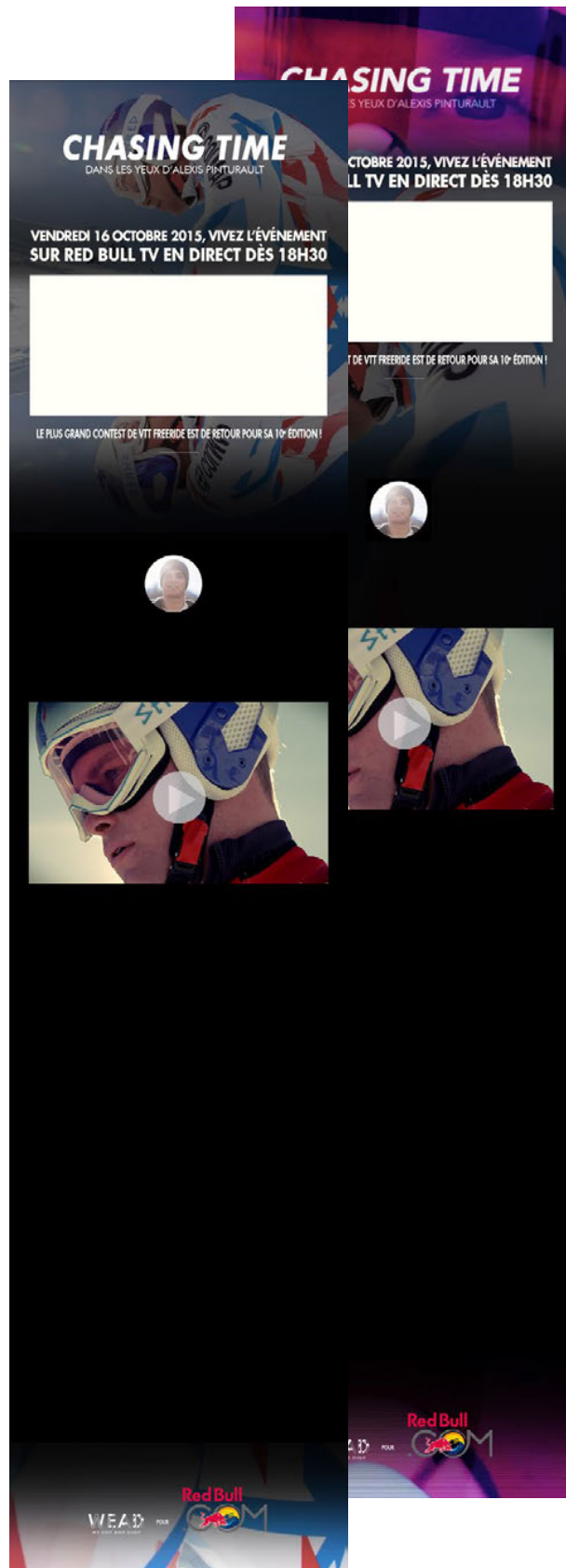
- Village action sociale, insertion et économie solidaire
- Village sportif
- Village santé et prévention sanitaire
- Village enfance, famille et éducation
- Village défense des droits humains et causes humanitaires
- Village mouvements sociaux et défense des consommateurs
- Village international
- Village comités et maisons de quartier
- Village arts et culture
- Village loisirs et tourisme
- Village environnement et protection des animaux
- Village jeunes
- Village autres

Les rues fermées à la circulation sont indiquées en jaune sur ce plan



WEAD

Collaboration régulière avec l'Agence WEAD
Création de template pour des newsletters
20th Century Studios - RED BULL



WEAD

Collaboration régulière avec l'Agence WEAD
Forum d'Avignon - Aigles - SACEM



Création d'encarts LinkedIn pour la SACEM 2019/2020



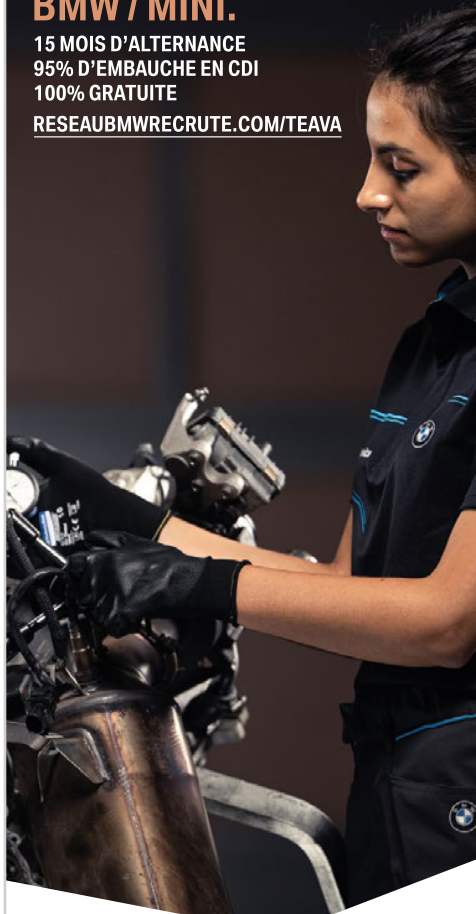
WEAD

Collaboration régulière avec l'Agence WEAD
Création de Kakemonos pour BMW France

FORMATION TEAVA BMW / MINI.

15 MOIS D'ALTERNANCE
95% D'EMBAUCHE EN CDI
100% GRATUITE

[RESEAUBMWRECRUTE.COM/TEAVA](https://reseauBMWrecrute.com/teava)



BMW
GROUP



FORMATION TEAVA BMW / MINI.

15 MOIS D'ALTERNANCE
95% D'EMBAUCHE EN CDI
100% GRATUITE

[RESEAUBMWRECRUTE.COM/TEAVA](https://reseauBMWrecrute.com/teava)



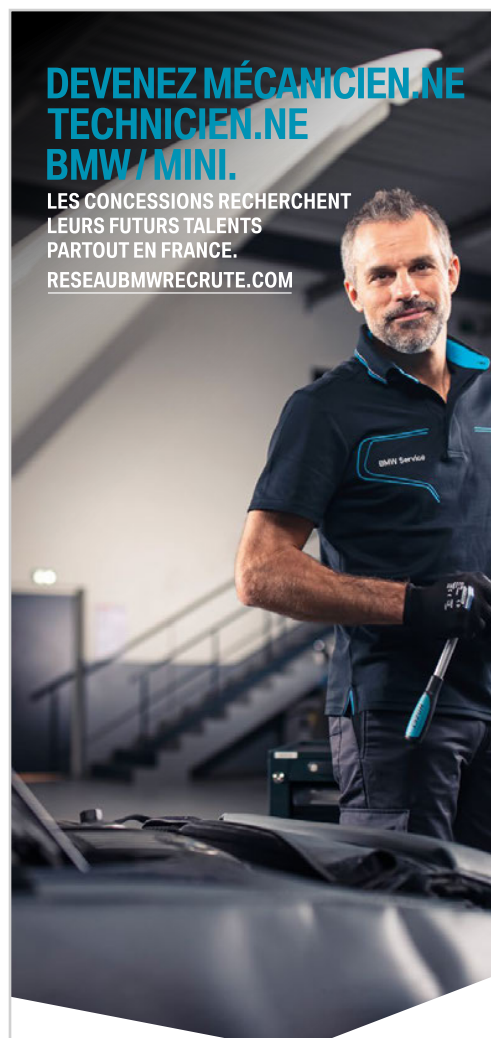
BMW
GROUP



DEVEZ MÊCANICIEN.NE TECHNICIEN.NE BMW / MINI.

LES CONCESSIONS RECHERCHENT
LEURS FUTURS TALENTS
PARTOUT EN FRANCE.

[RESEAUBMWRECRUTE.COM](https://reseauBMWrecrute.com)



BMW
GROUP



pour la communication du service RH - BMW France



Collaboration régulière avec l'Agence WEAD Création de plaquettes pour l'école de formation BMW France

LES + DE LA FORMATION

- Professionnalisation rapide.
- Formation valorisée pour une meilleure insertion professionnelle.
- Initiation aux dernières technologies automobiles.
- 1 Centre de formation unique doté d'équipements de pointe.



QUI PEUT CANDIDATER ?

Toute personne âgée de 16 à 29 ans révolus.

Titulaire ou minimum d'un diplôme de niveau Bac ou équivalent dans le domaine de la maintenance des véhicules (exemples : Bac Pro MV, BTS MV...).

Une expérience métier est un + (stage, alternance, etc.).

COMMENT CANDIDATER ?

- Candidature en ligne sur reseaubmwrecrute.com/alternance
Constitution et envoi du dossier
- Entretien avec un recruteur
 - Accompagnement dans la recherche d'une concession d'accueil
- Formalisation du contrat
 - Intégration de la concession et de la formation (Septembre)





FORMATION TEAVA TECHNICIEN EXPERT APRÈS-VENTE AUTOMOBILE (F/H)

L'AUTOMOBILE EST VOTRE PASSION ? ELLE PEUT DEVENIR VOTRE MÉTIER.

CONTACTEZ-NOUS
Services Relations Ecoles relations-ecoles@bmw.fr

RETROUVEZ-NOUS SUR
reseaubmwrecrute.com/alternance
 [BMW Group France carrières](#)  [BMW Group France](#)
 [Centre de Formation BMW France](#)

QU'EST-CE QUE LE TITRE À FINALITÉ PROFESSIONNELLE TEAVA ?

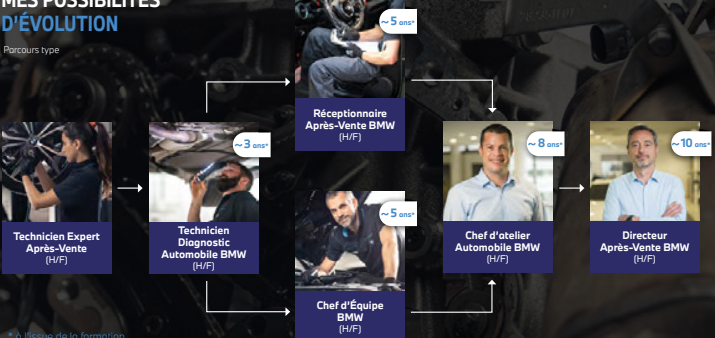
C'EST UNE FORMATION :

- De 15 mois en contrat d'apprentissage entre une concession du BMW MINI et le Centre de Formation BMW Group France de Tigery (91) **.
- 100% gratuite et prise en charge par BMW Group France (transport, restauration, hébergement **).
- Professionnalisante (axée sur la pratique avec 95% du temps en atelier).
- Avec une rémunération garantie pouvant atteindre 100% du SMIC (en fonction de l'âge et de la formation antérieure).
- Personnalisée (12 apprentis par promotion) et encadrée par des professionnels de nos marques.
- Évolution accélérée au sein des ateliers du réseau BMW MINI.

* en fonction du lieu d'habitation.
** en partenariat avec le GNFA.

MES POSSIBILITÉS D'ÉVOLUTION

Parcours type



* à l'issue de la formation


LE CONTENU DE LA FORMATION

Des activités de diagnostic
Circuits électriques et multiplexés, systèmes d'injection, systèmes mécaniques, etc.

Des activités de service
Organiser et gérer les interventions.
Appui du réceptionnaire et conseil client.

Des interventions sur les véhicules spécifiques
De dernières générations.
De l'ensemble des gammes BMW et MINI.

Des activités de maintenance
Préventive et corrective.



UNE FORMATION D'AVENIR !

95%
taux de réussite moyen.

>90%
taux d'embauche moyen en CDI en fin d'alternance.

LES + DE LA FORMATION

- Professionalisation rapide.
- Formation valorisée pour une meilleure insertion professionnelle.
- Initiation aux dernières technologies automobiles.
- 1 Centre de Formation unique doté d'équipements de pointe.

COMMENT CANDIDATER ?

- Candidature en ligne sur reseaubmwrecrute.com/alternance
Constitution et envoi du dossier
- Entretien avec un recruteur
 - Accompagnement dans la recherche d'une concession d'accueil
- Formalisation du contrat
 - Intégration de la concession et de la formation (Septembre)




QUI PEUT CANDIDATER ?

Toute personne âgée de 16 à 29 ans révolus.

Diplômé ou de niveau BAC + 2 dans les domaines de la vente et/ou du Commerce (BTS NDRC, BTS MCO, BTS MUC, DUTTC, etc.).

Réussir les tests d'aptitude et de motivation.

Réussir l'entretien de motivation avec le Chef des ventes de la concession BMW.

CONTACTEZ-NOUS
Services Relations Ecoles relations-ecoles@bmw.fr

RETROUVEZ-NOUS SUR
reseaubmwrecrute.com/alternance

 [BMW Group France carrières](#)  [BMW Group France](#)
 [Centre de Formation BMW France](#)

ACADÉMIE DE LA VENTE BMW / MINI

FORMATION EN ALTERNANCE

L'AUTOMOBILE EST VOTRE PASSION ?
ELLE PEUT DEVENIR VOTRE MÉTIER.

QU'EST-CE QUE TITRE À FINALITÉ PROFESSIONNELLE VENDEUR AUTOMOBILE ?

C'EST UNE FORMATION :

- ▶ De 12 mois en contrat d'apprentissage entre une concession BMW MINI et le Centre de Formation BMW Group France à Tigery (91).
- ▶ À partir de Bac+2 Profils commerciaux et marketing.
- ▶ Reconnue par la branche automobile : Titre à Finalité Professionnelle Vendeur Automobile
- ▶ 100% gratuite Pour l'apprenti, financée par BMW France et la concession BMW MINI.
- ▶ Avec une expérience professionnelle de terrain 3 semaines par mois en concession.
- ▶ Avec une rémunération en fonction de l'âge et du niveau de formation.

MES POSSIBILITÉS D'ÉVOLUTION

Parcours type



LE CONTENU DE LA FORMATION

- Prospection et accueil
- Monde de l'automobile
- Financement
- Technologie et terminologie automobile
- Juridique et administratif
- Négociation
- Marketing et Digital

UNE FORMATION D'AVENIR !

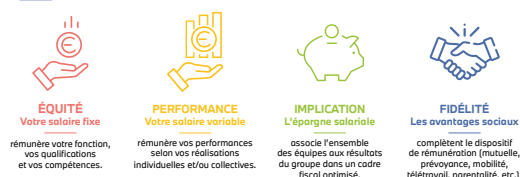
+ de **85%** de réussite + de **90%** d'embauche



TOUS ACTEURS DE NOS SUCCÈS !

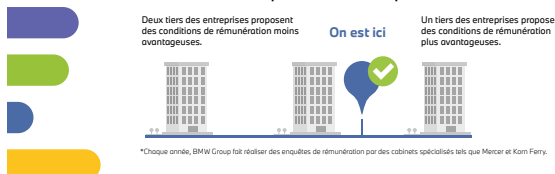
La principale clé des succès de BMW Group, c'est vous. Notre politique de rémunération est le reflet de cette réalité. Reconnaître la performance et la collaboration dans un esprit d'équité, de transparence et d'ouverture : c'est le cœur de la politique de rémunération du groupe.

POLITIQUE DE RÉMUNÉRATION : LES 4 COMPOSANTES



RÉMUNÉRATION GLOBALE BMW GROUP EN FRANCE

Comment est positionné BMW Group ?



LE SALAIRE FIXE : LES GRANDS PRINCIPES

QUELLES SONT LES RÈGLES ?

Parce qu'homogénéité ne rime pas avec uniformité, votre parcours est unique, votre salaire fixe est personnalisé.

1 POUR LE SALAIRE À L'EMBAUCHE

- Votre salaire fixe à l'embauche est déterminé par la fourchette de rémunération applicable à votre grade.
- Au sein de cette fourchette de rémunération, votre expérience et vos compétences sont prises en compte.



2 POUR LES AUGMENTATIONS ANNUELLES

Votre pourcentage d'augmentation individuelle est déterminé par :

- Le budget d'augmentation global pour l'année ;
- Votre performance évaluée lors de l'entretien annuel ;
- Votre positionnement dans la fourchette de rémunération.

FOURCHETTES DE RÉMUNÉRATION : 3 QUESTIONS POUR TOUT COMPRENDRE

À QUOI ÇA SERT ?

Les fourchettes de rémunération servent de référence pour définir et réviser les salaires fixes. Elles garantissent :

- ✓ La cohérence des salaires fixes à l'embauche ;
- ✓ L'équité des augmentations annuelles.

COMMENT ÉVOLUENT-ELLES ?

Chaque année, elles sont réévaluées et actualisées en fonction de l'évolution des rémunérations constatées sur le marché.

COMMENT CONNAÎTRE MA FOURCHETTE DE RÉMUNÉRATION ?

Dorénavant, votre fourchette de rémunération ainsi que le positionnement de votre salaire fixe vous sont communiqués par votre manager.

Depuis 2021, les fourchettes de rémunération sont alignées pour l'ensemble des entités du BMW Group en France.

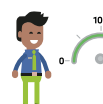
LES AVANTAGES SOCIAUX : DES PLUS QUI FONT LA DIFFÉRENCE



POUR ALLER PLUS LOIN



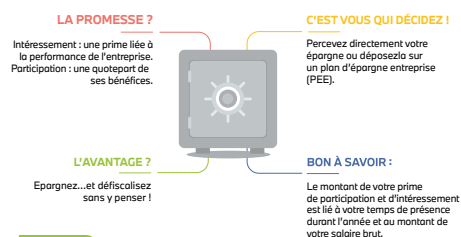
LE SALAIRE VARIABLE : ENTRE PERFORMANCE & ENGAGEMENT



Le salaire variable individuel est une prime sur objectif qui rémunère vos performances sur l'année écoulée en tenant compte de vos notes obtenues lors de l'entretien annuel.

L'ÉPARGNE SALARIALE : ET SI ON PRÉPARAIT DEMAIN ?

INTÉRÊSSEMENT & PARTICIPATION : QU'ES-CE ? Vos efforts, la performance de l'entreprise : des bénéfices partagés.



PERCO ?

VOUS AVEZ DIT PERCO ?

Le PERCO est un plan d'épargne collectif pour la retraite. Gardez le contrôle : versements volontaires, participation et intéressement, jours de RTT et jours de congés non pris... Vous pouvez alimenter votre PERCO à votre rythme !

Logo/Charte graphique



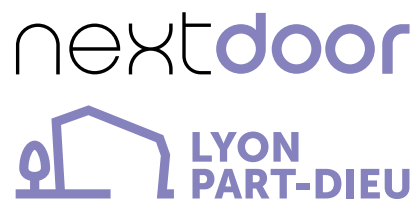
Création de logos

Création de logos et d'identités visuelles pour différentes sociétés



Création de logos

Création de logos et d'identités visuelles pour différentes sociétés



ValueInSell



ValueInvoice



ValueInShop



Sophro - Esthétique



JYTHAIMS



MERCI
LUCY



Création de logos

Création de logos et d'identités visuelles pour différentes sociétés



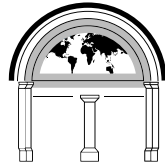
LE CENACLE

Création de l'identité visuelle de la marque LE CENACLE DE CONQUES
(Logo, Tête de lettre, cartes de visites, powerpoint)
Impressions des supports



LE CENACLE

pour la gouvernance durable
des biens communs - Conques



LE CENACLE

pour la gouvernance durable
des biens communs - Conques



LE CENACLE

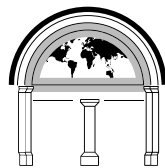
pour la gouvernance durable
des biens communs - Conques

Logo - LeCenacle



LE CENACLE

pour la gouvernance durable
des biens communs



LE CENACLE

pour la gouvernance durable
des biens communs



LE CENACLE

pour la gouvernance durable
des biens communs



LE CENACLE

pour la gouvernance durable
des biens communs - Conques

Patrick d'Humières

Président Fondateur

06 43 00 57 41

Siège - CONQUES 12320

23 rue Madame - 75006 PARIS

www.lecenacle.org • pdh@lecenacle.org - pdh@company21.fr



MON MUSÉE IMAGINAIRE

Création de l'identité visuelle de la marque Mon Musée Imaginaire
(Logo, Tête de lettre, cartes de visites, powerpoint, word)
Création d'éléments graphiques pour une application online





C/O BERGE

Création d'un visuel pour des T-shirts
pour une marque de vêtement suédoise

Message : "BE KIND"

Orange Pantone 137

Blue Pantone 301

Red Pantone 485

Three colors
orange / blue / red
on a black T-shirt for example
(Andreas, if you want you can change
easily the color's references)



with a outline around the design*



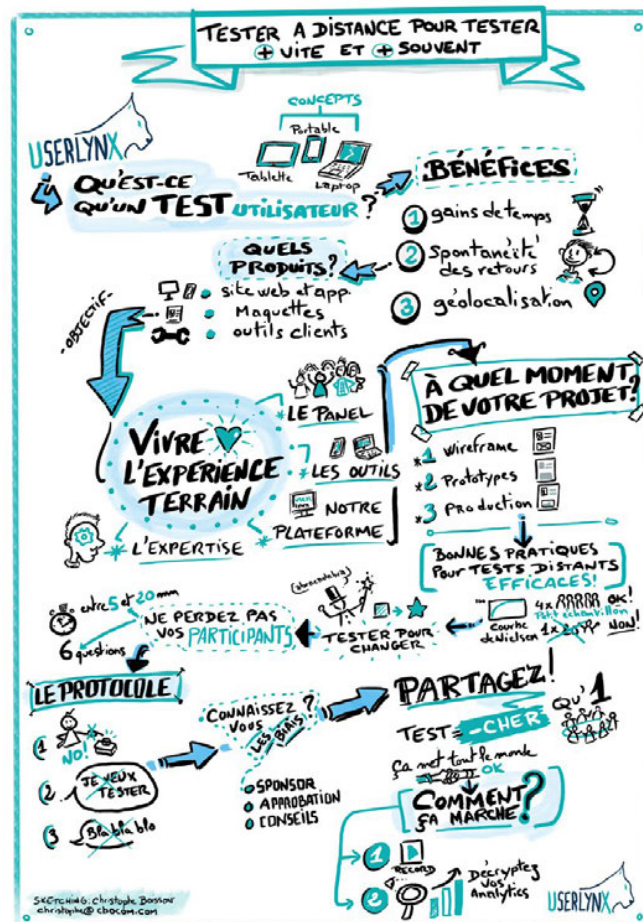
without a outline around the design*



Design : Christophe BOISSON / (PARIS - France) -
christophe.boisson@gmail.com - Tintin75 on stockport website

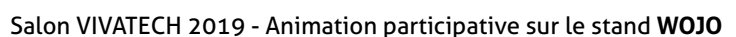
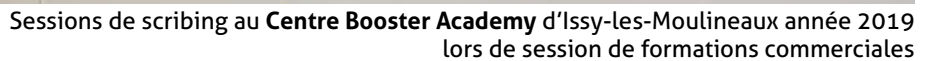


Facilitation graphique





Animation d'une fresque participative
de l'Espace restauration
WOJO Issy-Les-Moulineaux - Janvier 2020



Customisation de sneakers

cbocom
Graphic Design



PERSONNALISATION DE SNEAKERS

Je personnalise des baskets selon les demandes des clients
Voici quelques exemples de créations



PERSONNALISATION DE SNEAKERS



PERSONNALISATION DE SNEAKERS



PERSONNALISATION DE SNEAKERS



PERSONNALISATION DE SNEAKERS





Logiciels :

Adobe Indesign
Adobe Photoshop
Adobe Illustrator
Adobe AfterEffect
Adobe Fresco
Corel Draw
Painter
Clip Studio
Procreate

Suite microsoft office

Outils :

Wacom 24 pouces
Ipad Pro

