

## URETROPLASTIA / RESECCIÓN URETRAL

1. Se recibe, consignado como X, fragmento de aspecto tubular que mide XXX cm, sin consignar orientación / orientada con X en X.
2. Externamente no se observan particularidades // tiene una coloración parduzca / blanquecina, con superficie lisa / irregular // se observa una lesión superficial de XXX cm.
3. Se tiñe margen radial con tinta.
4. A la seriación, se observa una luz de X cm de diámetro y una mucosa sin alteraciones // se observa una lesión de XXX cm, que dista X cm de margen y tiene unas características X.
5. Se realiza inclusión en:

1ª. Ejemplo (cortes centrales):

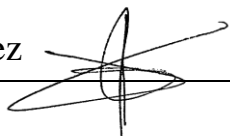
- A1: margen proximal.
- A2: margen distal.
- A3 - A5: cortes centrales de la pieza.

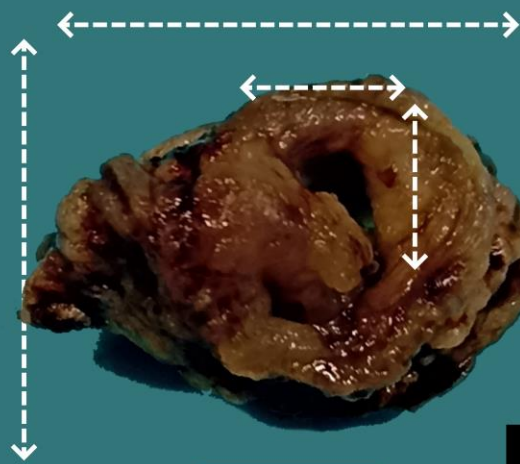
2ª. Ejemplo (cortes en cuadrantes):

- A1 - A4: un cuadrante de la pieza por bloque.

### A TENER EN CUENTA

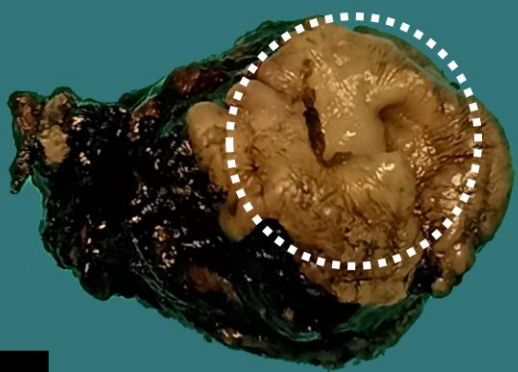
- Las uretroplastias son resecciones parciales de la uretra, generalmente por motivos obstructivos o congénitos (hipospadias, estenosis por causas traumáticas, inflamatorias, etc.), seguidas de una anastomosis.
- De forma muy infrecuente pueden deberse a causas tumorales; se recomienda consultar historia clínica para conocer el motivo quirúrgico.
- Comprobar si la pieza se encuentra orientada, indicando margen proximal y distal.
- Medir pieza y describir superficie externa.
- Teñir margen radial (opcional si no es tumoral).
- Seccionar, describir superficie interna y comprobar si existen lesiones visibles.
- Incluir cortes representativos:
  - No tumorales:
    - Incluir márgenes quirúrgicos de forma transversal.
    - Incluir cortes centrales representativos.
  - Piezas tumorales:
    - Incluir márgenes quirúrgicos.
    - Incluir cortes centrales de la pieza de forma transversal.
    - No incluir cortes longitudinales, ya que impide valorar correctamente el nivel de infiltración y proximidad a márgenes.
    - Si el tamaño de la pieza lo permite se puede incluir en cuadrantes (como un carcinoma de cérvix), para valorar de forma perpendicular los márgenes.





Pieza de uretroplastia

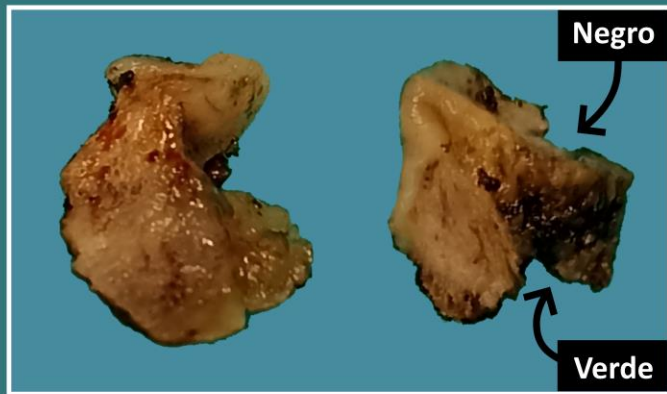
Luz uretral



Cara distal

Teñir margen quirúrgico

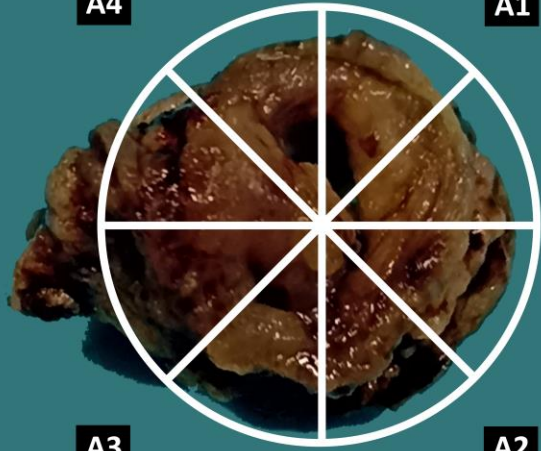
Cara proximal



Margen proximal: negro  
Margen distal: verde

A4

A1



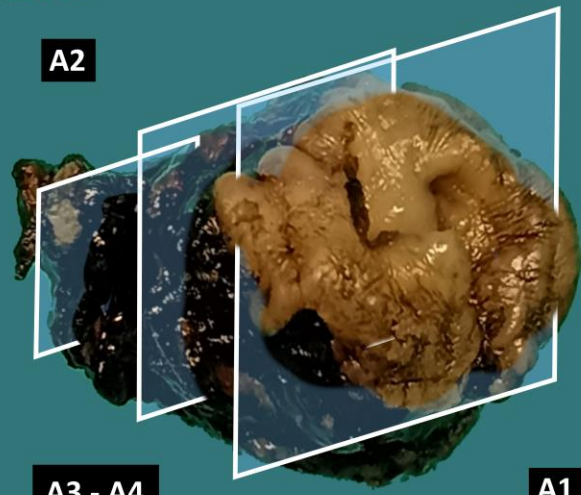
A3

A2

1ª Forma: cortes en cuadrantes

*Emilio I. Abecia*

A2

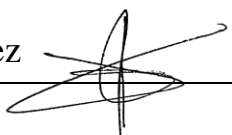


A3 - A4

A1

2ª Forma: cortes transversales

1. Medir y orientar la pieza
2. Describir superficie externa
3. Teñir margen quirúrgico
4. Seccionar y describir posibles hallazgos incidentales
5. Inclusión de cortes representativos, dependiendo de la patología:
  - 1ª Forma: cuadrantes
  - 2ª Forma: cortes transversales



## BIBLIOGRAFÍA

- *Ureterectomy (Resection) (Genitourinary)*. Gross Manual. UCLA Health. Recuperado el 13 de Mayo de 2024: <https://www.uclahealth.org/sites/default/files/documents/e3/ureterectomy-22223.pdf?f=73b1017b>
- Harik L.R., Paner G.P., Al-Ahmadie H.A., Allan R.W., Hansel D.E., Giannico G.A., McKenney J.K., Spiess P.E., Tamboli P., Tsuzuki T., Wasco M. (2023). *Urethra, Resection* (v4.2.0.0). College of American Pathologists (CAP). Recuperado el 13 de Mayo de 2024: [https://documents.cap.org/protocols/Urethra\\_4.2.0.0.REL\\_CAPCP.pdf?\\_gl=1\\*bgob7s\\*\\_ga\\*MTc4Nzk0MDczNC4xNzE0NDczNzAy\\*\\_ga\\_97ZFJSQQ0X\\*MTcxNDQ3MzcxNDQ3NDExMy4wLjAuMA](https://documents.cap.org/protocols/Urethra_4.2.0.0.REL_CAPCP.pdf?_gl=1*bgob7s*_ga*MTc4Nzk0MDczNC4xNzE0NDczNzAy*_ga_97ZFJSQQ0X*MTcxNDQ3MzcxNDQ3NDExMy4wLjAuMA)
- WHO Classification of Tumours Editorial Board (2022). *Urinary and Male Genital Tumours* (5th ed., vol. 8). International Agency for Research on Cancer. <https://publications.iarc.fr/Book-And-Report-Series/Who-Classification-Of-Tumours/Urinary-And-Male-Genital-Tumours-2022>
- Lemos, M. B., & Okoye, E. (2019). *Atlas of Surgical Pathology Grossing*. Springer Nature Switzerland AG. <https://link.springer.com/book/10.1007/978-3-030-20839-4>
- Susan C. Lester, French, C. A., & Curtis, S. G. (2010). *Manual of Surgical Pathology: Expert Consult* (ed. 3). Elsevier. <https://www.sciencedirect.com/book/9780323065160/manual-of-surgical-pathology>
- Shameem Shariff. (2019). *Fundamentals of Surgical Pathology* (ed.2). Jaypee Brothers Medical Publishers. <https://www.jaypeedigital.com/book/9789388958967>
- Westra, W. H., Ralph H. Hruban, Timothy H. Phelps, & Christina Iacson. (2003). *Surgical Pathology Dissection: An Illustrated Guide* (ed.2). Springer. <https://link.springer.com/book/10.1007/b97473>

## DISCLAIMER

*La imagen y el texto son solamente un ejemplo ilustrativo. Los cortes incluidos y la descripción dependerán de las características individuales de la pieza, la sospecha diagnóstica, la experiencia del tallador y de las guías del centro.*

