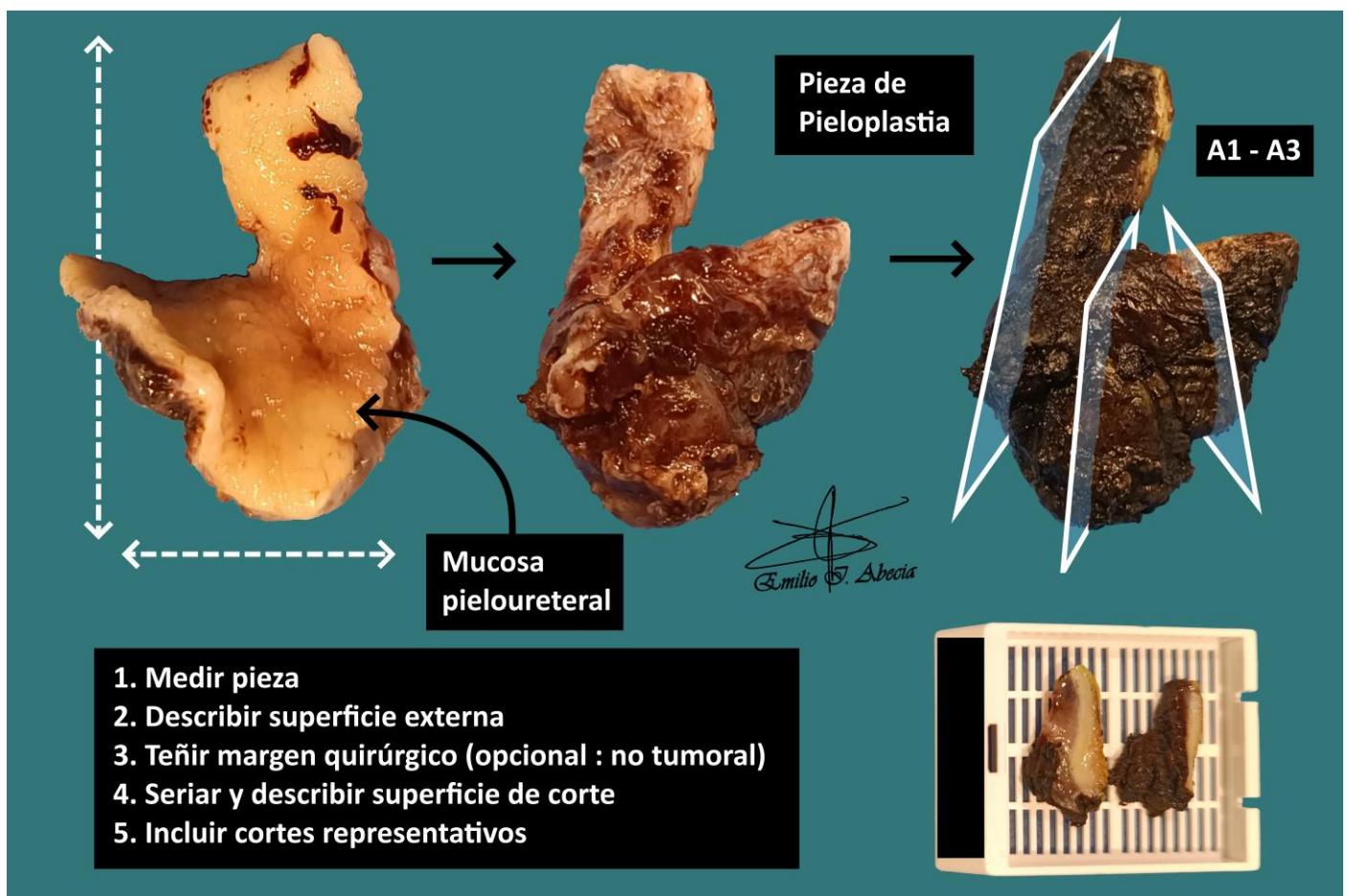


PIELOPLASTIA

1. Se recibe, consignado como X, pieloplastia que mide XXX cm.
2. Externamente no se observan particularidades // se observa una superficie de coloración parduzca / blanquecina / irregular, compatible con mucosa pieloureteral.
3. Se tiñe margen quirúrgico (opcional: no tumoral).
4. A la seriación no se observan particularidades // la pieza muestra un espesor de XXX cm, con una coloración parduzca / blanquecina / homogénea / etc.
5. Se realiza inclusión total en X bloques.

A TENER EN CUENTA

- Resecciones localizadas de la unión pieloureteral, debido a patología obstructiva de las vías urinarias. Son cirugías con intención terapéutica, con poco interés histológico salvo posibles hallazgos incidentales.
- Medir y describir superficie externa.
- Valorar teñir margen quirúrgico (opcional: no tumoral).
- Seriar y describir superficie de corte.
- Incluir un par de cortes representativos.



BIBLIOGRAFÍA

- Cipriani N., Rose S. (2019). *Nephrectomy (Transplant Or Non-Neoplastic) (GU & Renal)*. Gross Pathology Manual (University Of Chicago). Recuperado el 13 de Mayo de 2024: <https://voices.uchicago.edu/grosspathology/gu-renal/nephrectomy-transplant-or-non-neoplastic/>
- Lemos, M. B., & Okoye, E. (2019). *Atlas of Surgical Pathology Grossing*. Springer Nature Switzerland AG. <https://link.springer.com/book/10.1007/978-3-030-20839-4>
- Susan C. Lester, French, C. A., & Curtis, S. G. (2010). *Manual of Surgical Pathology: Expert Consult* (ed. 3). Elsevier. <https://www.sciencedirect.com/book/9780323065160/manual-of-surgical-pathology>
- Shameem Shariff. (2019). *Fundamentals of Surgical Pathology* (ed.2). Jaypee Brothers Medical Publishers. <https://www.jaypeedigital.com/book/9789388958967>
- Westra, W. H., Ralph H. Hruban, Timothy H. Phelps, & Christina Iacson. (2003). *Surgical Pathology Dissection: An Illustrated Guide* (ed.2). Springer. <https://link.springer.com/book/10.1007/b97473>

DISCLAIMER

La imagen y el texto son solamente un ejemplo ilustrativo. Los cortes incluidos y la descripción dependerán de las características individuales de la pieza, la sospecha diagnóstica, la experiencia del tallador y de las guías del centro.

