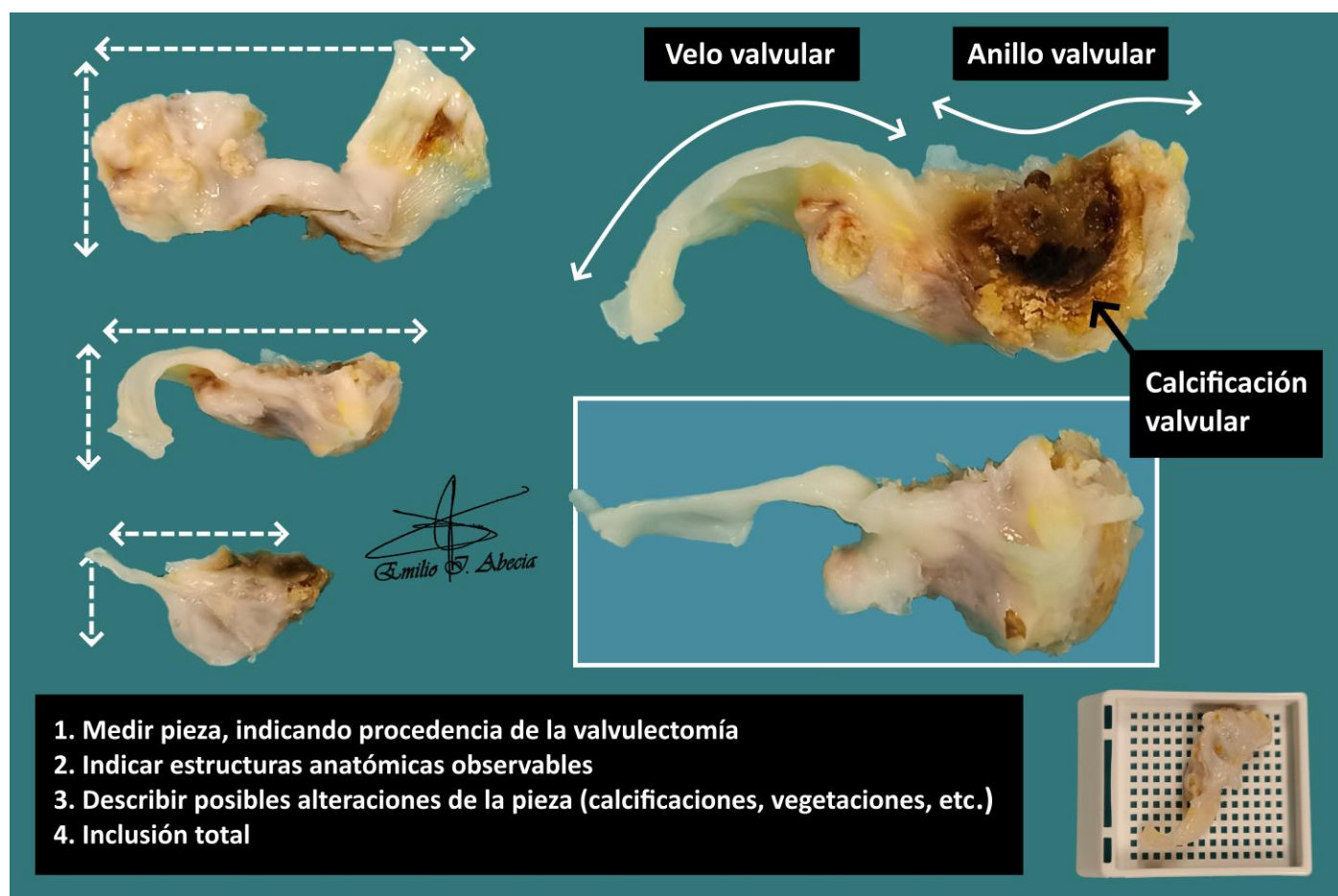


## VALVULECTOMÍA CARDÍACA

1. Se reciben, consignado como válvula aorta / pulmonar / mitral / tricúspide, uno / varios fragmentos de tejido que en conjunto miden XXX cm // válvula protésica de XXX cm, con restos de tejido valvular / nativo de XXX cm.
2. Externamente se reconocen X valvas / velos / cuerdas tendinosas intactas / cuerdas tendinosas rasgadas / músculo papilar / anillo valvular, de XXX cm.
3. X parte muestra una coloración parduzca / blanquecina / amarillenta, con consistencia blanda / friable / indurada, sugestivo de calcificación // muestra un aspecto engrosado / hipertrófico / atrófico // se observa X lesión, sugestiva de vegetación / placa purulenta, compatible con endocarditis / etc.
4. Se realiza inclusión total en X bloques.

### A TENER EN CUENTA

- Resecciones realizadas por patología valvular como estenosis, patología valvular reumática, calcificación distrófica, etc.
- Se recomienda consultar la historia clínica para conocer el motivo quirúrgico.
- Medir y describir pieza, indicando estructuras anatómicas identificables (valvas, velos, músculos papilares, etc).
- Realizar descripción macroscópica minuciosa, ya puede dar bastante información de la patología subyacente (degeneración mixoide, vegetaciones, endocarditis, fibrosis, etc.).
- Incluir cortes:
  - Incluir totalmente la pieza, intentando representar su relación con el anillo valvular (margen periférico).
  - Si la válvula es protésica incluir tejido remanente.



## BIBLIOGRAFÍA

- Cipriani N., Rose S. (2019). *Native Heart Valves*. Gross Pathology Manual (University of Chicago). Recuperado el 13 de Mayo de 2024: <https://voices.uchicago.edu/grosspathology/thoracic/native-heart-valves/>
- Cipriani N., Rose S. (2019). *Prosthetic Heart Valves*. Gross Pathology Manual (University of Chicago). Recuperado el 13 de Mayo de 2024: <https://voices.uchicago.edu/grosspathology/thoracic/prosthetic-heart-valves/>
- *Native Valve - Native*. Gross Manual. UCLA Health. Recuperado el 13 de Mayo de 2024: <https://www.uclahealth.org/sites/default/files/documents/d5/heart-valve-native-10623.pdf?f=2e082a37>
- *Native Valve - Prosthetic*. Gross Manual. UCLA Health. Recuperado el 13 de Mayo de 2024: <https://www.uclahealth.org/sites/default/files/documents/07/heart-valve-prosthetic-10623.pdf?f=2acadec7>
- Lemos, M. B., & Okoye, E. (2019). *Atlas of Surgical Pathology Grossing*. Springer Nature Switzerland AG. <https://link.springer.com/book/10.1007/978-3-030-20839-4>
- Susan C. Lester, French, C. A., & Curtis, S. G. (2010). *Manual of Surgical Pathology: Expert Consult* (ed. 3). Elsevier. <https://www.sciencedirect.com/book/9780323065160/manual-of-surgical-pathology>
- Shameem Shariff. (2019). *Fundamentals of Surgical Pathology* (ed.2). Jaypee Brothers Medical Publishers. <https://www.jaypeedigital.com/book/9789388958967>
- Westra, W. H., Ralph H. Hruban, Timothy H. Phelps, & Christina Iacson. (2003). *Surgical Pathology Dissection: An Illustrated Guide* (ed.2). Springer. <https://link.springer.com/book/10.1007/b97473>

## DISCLAIMER

*La imagen y el texto son solamente un ejemplo ilustrativo. Los cortes incluidos y la descripción dependerán de las características individuales de la pieza, la sospecha diagnóstica, la experiencia del tallador y de las guías del centro.*

