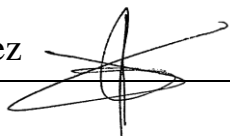


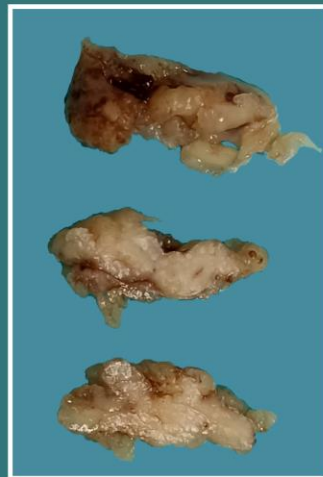
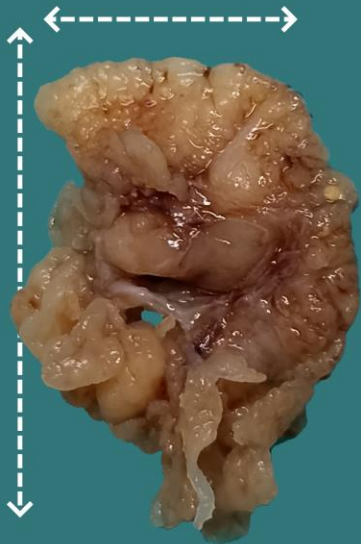
AMIDGALECTOMÍA / ADENOIDECTOMÍA

1. Se recibe adenoidectomía / amigdalectomía derecha / izquierda que mide XXX cm // muestra multifragmentada, que en conjunto mide XXX cm // se reciben múltiples fragmentos que oscilan entre X y X cm de diámetro.
2. Externamente no muestra particularidades // muestra una superficie lisa / irregular, de coloración parduzca / blanquecina y consistencia indurada / blando-elástica // muestra una lesión de XX cm, de características X.
3. Se tiñe margen quirúrgico (si la pieza es tumoral).
4. Al corte no muestra particularidades // muestra una superficie homogénea / heterogénea / lisa / blanca / parduzca // muestra una lesión de XX cm, que dista X cm de margen quirúrgico y de características X.
5. Se realiza inclusión de cortes representativos en:
 - 1ª. Ejemplo (Adenoidectomía):
 - A1 y A2: cortes representativos de la pieza.
 - 2ª. Ejemplo (Amigdalectomía):
 - A1 y A2: cortes representativos de la pieza.

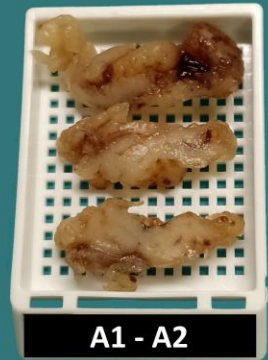
A TENER EN CUENTA

- Generalmente son piezas quirúrgicas no tumorales, resecaadas para tratar la hipertrofia amigdalgar o adenoidea y sus repercusiones, con poca trascendencia pronóstica e histológica.
- Se recomienda conocer la causa de resección, dado que algunas podrían ser neoplásicas (carcinoma de células escamosas o linfoma).
- Medir y describir superficie externa de la pieza.
- Teñir margen quirúrgico (si es tumoral).
- Seriar y describir superficie de corte. Si se observan lesiones, indicar medidas y distancia a margen quirúrgico.
- Incluir cortes representativos:
 - Si la pieza es no tumoral incluir un par de cortes representativos.
 - Si es tumoral:
 - Representar todos los márgenes quirúrgicos.
 - Como norma al menos un corte por centímetro en el eje mayor de la lesión.
- Si existe la sospecha de linfoma valorar toma en fresco para citometría de flujo en fresco, según el procedimiento habitual del centro.

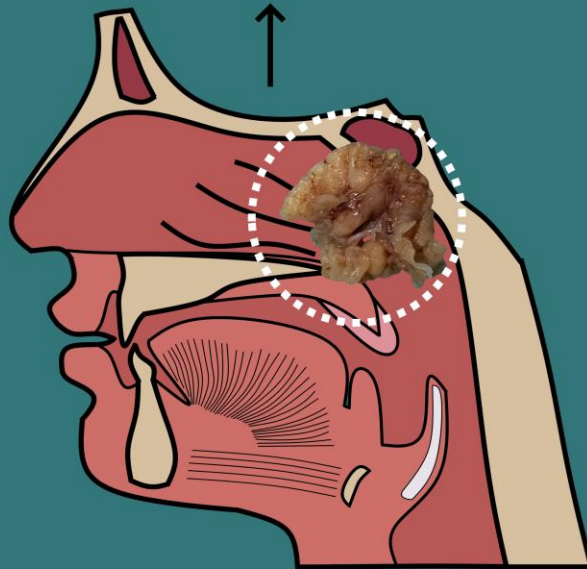




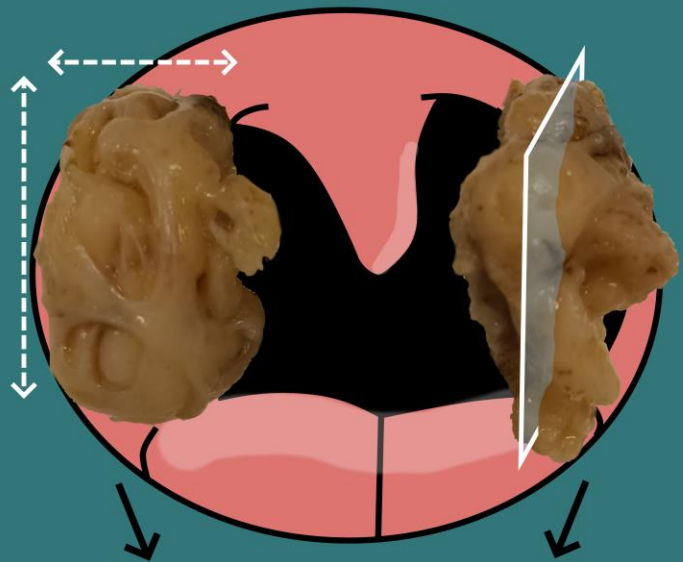
Cortes representativos



Adenoidectomía (no tumoral)



Emilio I. Abecia

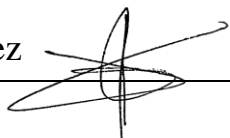


Amigdalectomía (no tumoral)

1. Medir pieza
2. Describir superficie externa
3. Teñir superficie completa (si la pieza es tumoral)
4. Seriar y describir superficie de corte
5. Incluir cortes representativos



A1 - A2



BIBLIOGRAFÍA

- WHO Classification of Tumours Editorial Board (2024). *Head and Neck Tumours* (5th ed., vol. 9). International Agency for Research on Cancer. <https://publications.iarc.fr/Book-And-Report-Series/Who-Classification-Of-Tumours/Head-And-Neck-Tumours-2024>
- Cipriani N., Rose S. (2019). *Tonsils & Adenoids (Head & Neck)*. Gross Pathology Manual (University Of Chicago). Recuperado el 13 de Mayo de 2024: <https://voices.uchicago.edu/grosspathology/head-neck/tonsils-adenoids/>
- *Tonsillectomy or Adenoidectomy (Benign & Malignant) (Head and Neck)*. Gross Manual. UCLA Health. Recuperado el 13 de Mayo de 2024: <https://www.uclahealth.org/sites/default/files/documents/TonsilorAdenoidBenignandMalignant060319.pdf>
- Seethala R.R., Bishop J.A., Faquin W.C., Hui Huang S., Katabi N., Lydiatt W., O'Sullivan B., Patel S., Pettus J.R, Williams L. (September 2023). *Pharynx* (v4.3.0.0). College of American Pathologists (CAP). Recuperado el 13 de Mayo de 2024: https://documents.cap.org/protocols/HN.Pharynx_4.3.0.0.REL_CAPCP.pdf?_gl=1*h2tafb*_ga*MTc4Nzk0MDczNC4xNzE0NDczNzAy*_ga_97ZFJSQQ0X*MTcxNDQ3MzcxwMi4xLjEuMTcxNDQ3NDExMy4wLjAuMA
- Lemos, M. B., & Okoye, E. (2019). *Atlas of Surgical Pathology Grossing*. Springer Nature Switzerland AG. <https://link.springer.com/book/10.1007/978-3-030-20839-4>
- Susan C. Lester, French, C. A., & Curtis, S. G. (2010). *Manual of Surgical Pathology: Expert Consult* (ed. 3). Elsevier. <https://www.sciencedirect.com/book/9780323065160/manual-of-surgical-pathology>
- Shameem Shariff. (2019). *Fundamentals of Surgical Pathology* (ed.2). Jaypee Brothers Medical Publishers. <https://www.jaypeedigital.com/book/9789388958967>
- Westra, W. H., Ralph H. Hruban, Timothy H. Phelps, & Christina Iacson. (2003). *Surgical Pathology Dissection: An Illustrated Guide* (ed.2). Springer. <https://link.springer.com/book/10.1007/b97473>

DISCLAIMER

La imagen y el texto son solamente un ejemplo ilustrativo. Los cortes incluidos y la descripción dependerán de las características individuales de la pieza, la sospecha diagnóstica, la experiencia del tallador y de las guías del centro.

