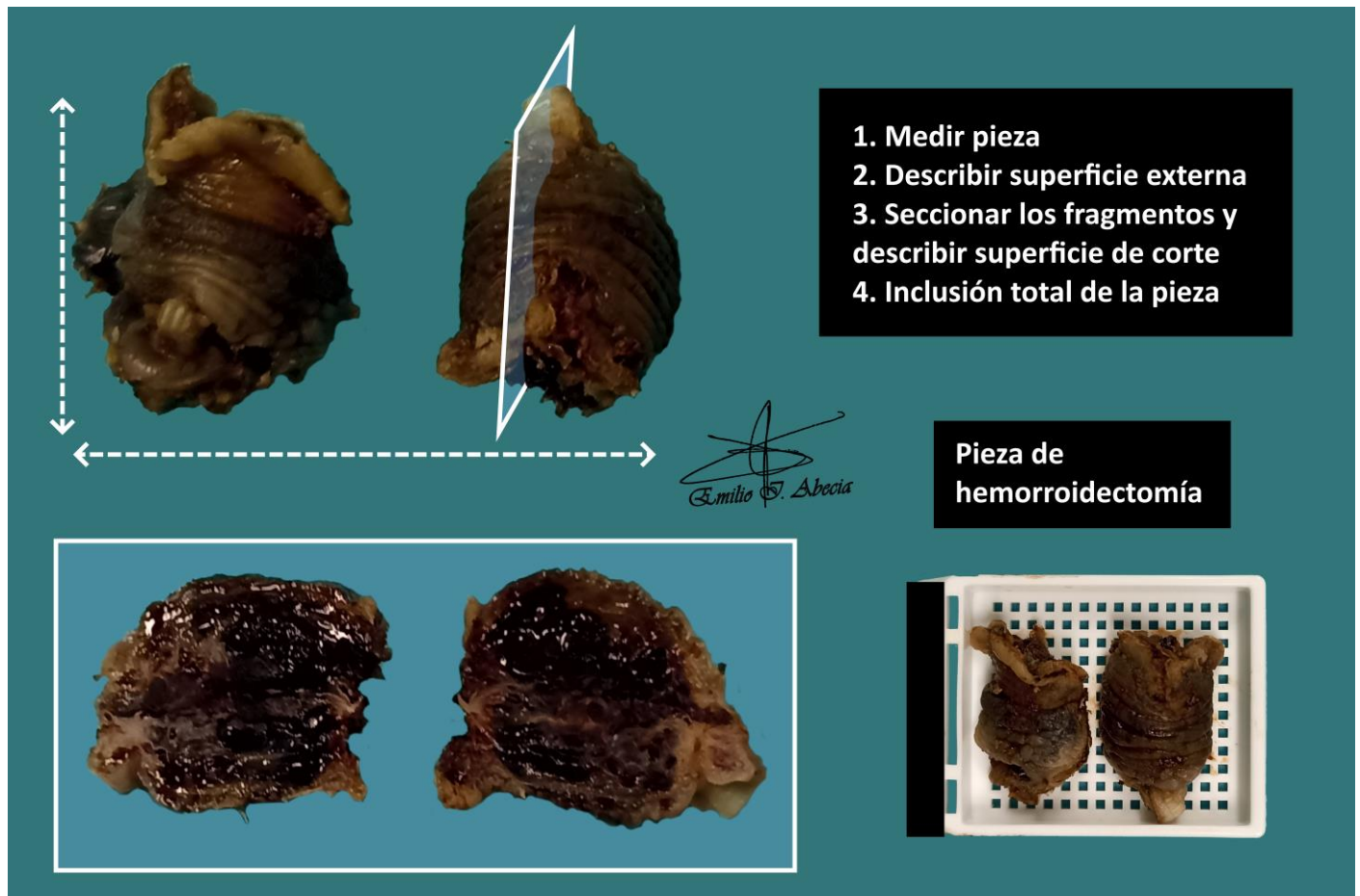


HEMORROIDECTOMÍA

1. Se recibe hemorroidectomía compuesta por X nódulos que mide XXX cm // por X fragmentos de tejido que oscilan entre X y X cm.
2. Externamente no se observan particularidades // muestran una coloración parduzca / congestivo-hemorrágica y una consistencia blando-elástica / parcialmente indurada.
3. Al corte muestra una superficie de aspecto hemorrágico / fibroso / congestivo / etc.
4. Se realiza inclusión de cortes representativos / total en uno / dos bloques.

A TENER EN CUENTA

- Resecciones frecuentes de nódulos en el área anal o recto distal.
- Medir y describir superficie externa.
- Seriar y describir superficie de corte.
- Un corte representativo / inclusión total de cada nódulo hemorroidal.



BIBLIOGRAFÍA

- *Hemorrhoidectomy (Gastrointestinal)*. Gross Manual. UCLA Health. Recuperado el 13 de Mayo de 2024: <https://www.uclahealth.org/sites/default/files/documents/c9/hemorrhoid-13023.pdf?f=4320fa2b>
- Lemos, M. B., & Okoye, E. (2019). *Atlas of Surgical Pathology Grossing*. Springer Nature Switzerland AG. <https://link.springer.com/book/10.1007/978-3-030-20839-4>
- Susan C. Lester, French, C. A., & Curtis, S. G. (2010). *Manual of Surgical Pathology: Expert Consult* (ed. 3). Elsevier. <https://www.sciencedirect.com/book/9780323065160/manual-of-surgical-pathology>
- Shameem Shariff. (2019). *Fundamentals of Surgical Pathology* (ed.2). Jaypee Brothers Medical Publishers. <https://www.jaypeedigital.com/book/9789388958967>
- Westra, W. H., Ralph H. Hruban, Timothy H. Phelps, & Christina Iacson. (2003). *Surgical Pathology Dissection: An Illustrated Guide* (ed.2). Springer. <https://link.springer.com/book/10.1007/b97473>

DISCLAIMER

La imagen y el texto son solamente un ejemplo ilustrativo. Los cortes incluidos y la descripción dependerán de las características individuales de la pieza, la sospecha diagnóstica, la experiencia del tallador y de las guías del centro.

