

## ILEOSTOMÍA / COLOSTOMÍA

1. Se recibe, consignado como X, pieza compuesta por uno / dos segmentos intestinales de XXX cm / y una boca de ostomía con un parche cutáneo de XX cm.
2. Externamente no se observan particularidades // se observa solución de continuidad de X cm, a X cm de margen más cercano // se observa una lesión de XX cm, de características X.
3. A la apertura se observa una mucosa conservada, sin otras alteraciones // se observa una mucosa de aspecto congestivo / atrófica / eritematosa.
4. Inclusión de cortes representativos:

1ª. Ejemplo (Ileostomía en asa):

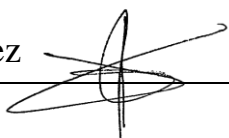
- A1: primer margen quirúrgico.
- A2: margen quirúrgico distal.
- A3: corte del estoma / parche cutáneo.

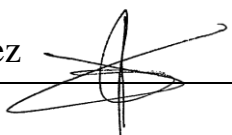
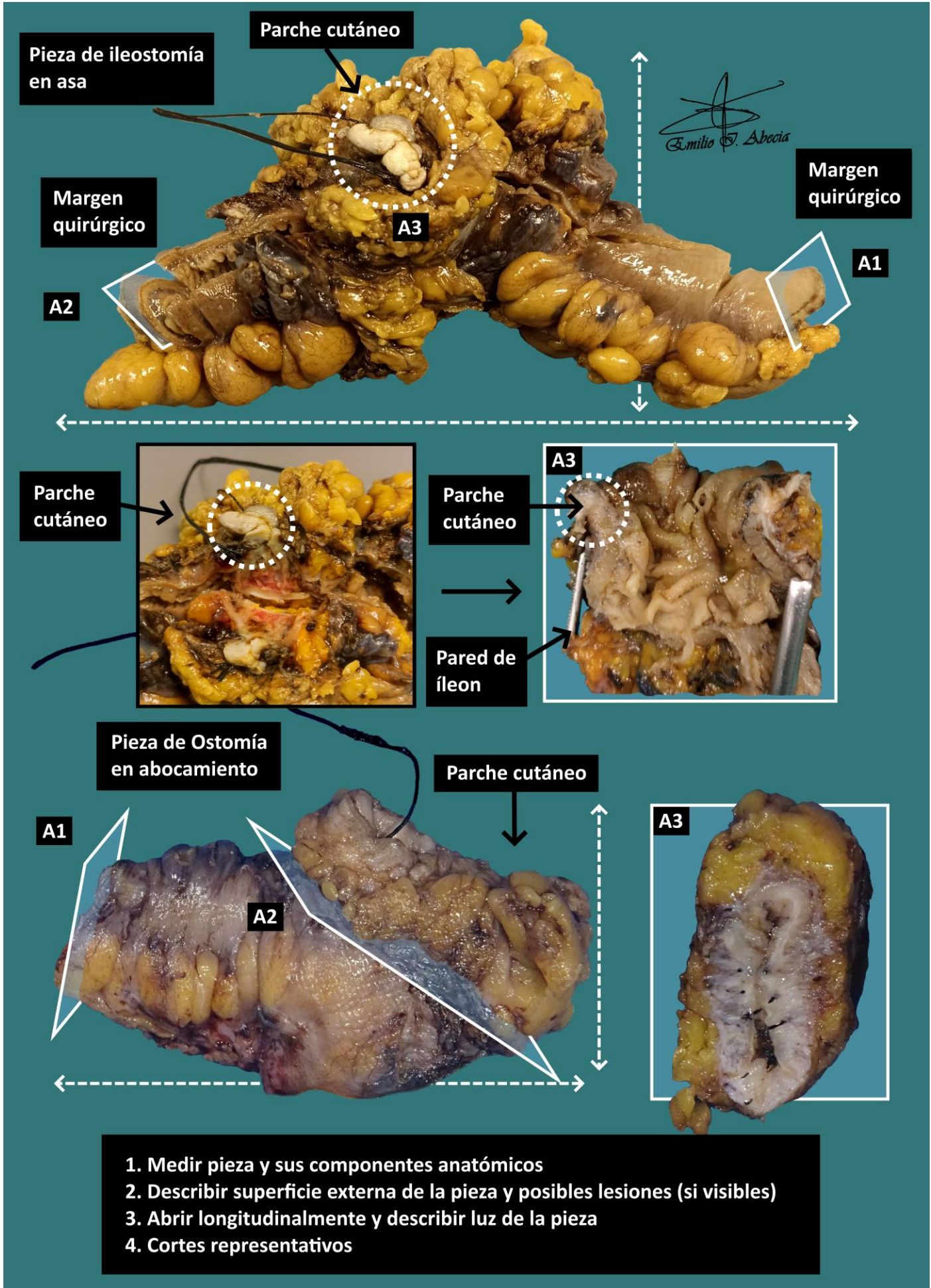
2ª. Ejemplo (Abocamiento):

- A1: margen quirúrgico.
- A2: corte representativo de pared intestinal.
- A3: corte de parche cutáneo.

### A TENER EN CUENTA

- Piezas quirúrgicas sin gran trascendencia diagnóstica, realizadas en la mayoría de ocasiones como reconstrucción del tracto digestivo tras resecciones más extensas.
- Medir pieza y sus componentes. Describir parche cutáneo e indicar tipo de ostomía (abocamiento vs en asa).
- Abrir longitudinalmente y describir alteraciones incidentales.
- Incluir cortes representativos:
  - Incluir márgenes quirúrgicos.
  - Intentar representar el parche cutáneo en relación a pared intestinal.





## BIBLIOGRAFÍA

- *End Stoma (Gastrointestinal)*. Gross Manual. UCLA Health. Recuperado el 13 de Mayo de 2024: <https://www.uclahealth.org/sites/default/files/documents/fe/ileostomy-end-13023.pdf?f=40d94515>
- *Loop Ileostomy (Gastrointestinal)*. Gross Manual. UCLA Health. Recuperado el 13 de Mayo de 2024: <https://www.uclahealth.org/sites/default/files/documents/02/ileostomy-loop-13123.pdf?f=a4ce3a8b>
- Lemos, M. B., & Okoye, E. (2019). *Atlas of Surgical Pathology Grossing*. Springer Nature Switzerland AG. <https://link.springer.com/book/10.1007/978-3-030-20839-4>
- Susan C. Lester, French, C. A., & Curtis, S. G. (2010). *Manual of Surgical Pathology: Expert Consult* (ed. 3). Elsevier. <https://www.sciencedirect.com/book/9780323065160/manual-of-surgical-pathology>
- Shameem Shariff. (2019). *Fundamentals of Surgical Pathology* (ed.2). Jaypee Brothers Medical Publishers. <https://www.jaypeedigital.com/book/9789388958967>
- Westra, W. H., Ralph H. Hruban, Timothy H. Phelps, & Christina Iacson. (2003). *Surgical Pathology Dissection: An Illustrated Guide* (ed.2). Springer. <https://link.springer.com/book/10.1007/b97473>

## DISCLAIMER

*La imagen y el texto son solamente un ejemplo ilustrativo. Los cortes incluidos y la descripción dependerán de las características individuales de la pieza, la sospecha diagnóstica, la experiencia del tallador y de las guías del centro.*

