

## MALFORMACIÓN ANATÓMICA

1. Se recibe, consignado como X, pieza que mide XXX cm, compuesta por X estructuras que miden XXX cm.
2. Externamente no se observan lesiones bien delimitadas // se observa una lesión secundaria de XX cm, de aspecto X características.
3. Se tiñe margen quirúrgico (opcional: no tumoral).
4. Al corte se observa una superficie sin particularidades // se observa X alteración de características X.
5. Se decalcifica en X y al X% (si es preciso).
6. Se realiza inclusión de cortes representativos en:

1ª. Ejemplo (malformación podológica / ectrodactilia):

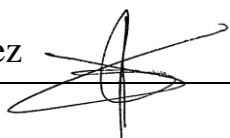
- A1: margen óseo distal.
- A2 - A4: una sección completa.

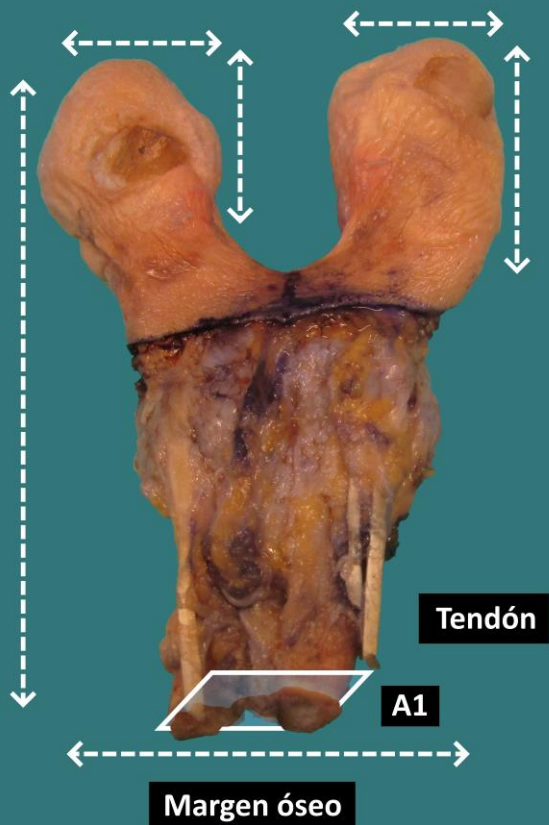
2ª. Ejemplo (dedo supernumerario):

- A1 - A2: inclusión total de la pieza.

### A TENER EN CUENTA

- Piezas resecadas por motivos estéticos o funcionales, sin trascendencia pronóstica. Puede tratarse de dedos supernumerarios, tragos accesorios, deformaciones esqueléticas, etc.
- Documentar con una foto el estudio macroscópico.
- Describir pieza, seccionar longitudinalmente y describir superficie de corte.
- Decalcificar hueso si es necesario.
- Incluir cortes representativos:
  - Representar márgenes quirúrgicos.
  - Incluir un par de cortes representativos.



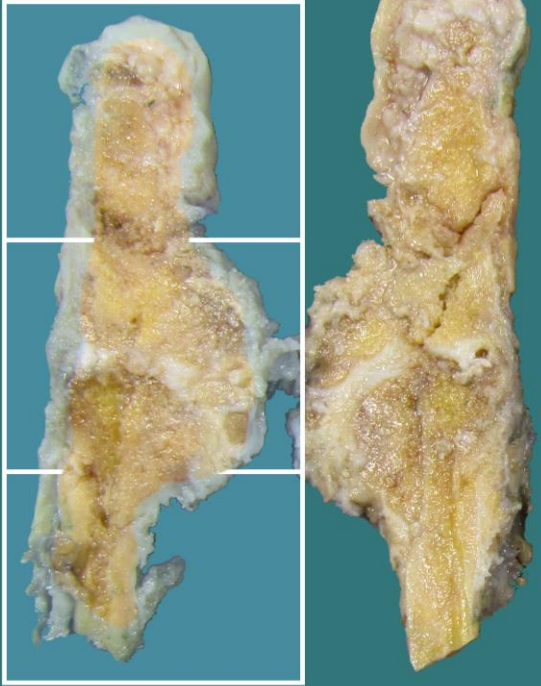


Resección de malformación anatómica

A2

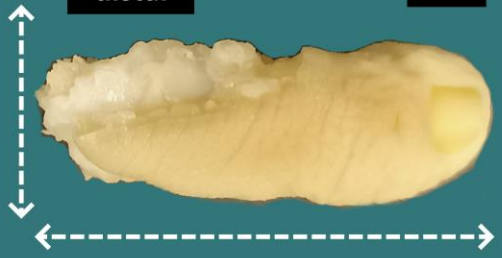
A3

A4



Margen distal

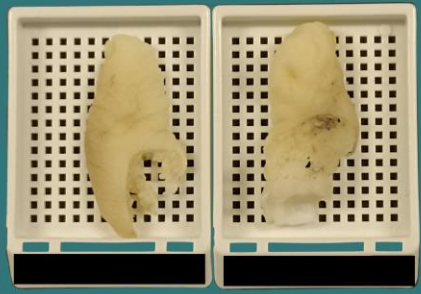
Uña



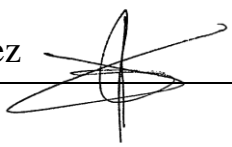
*Emilio I. Abecia*



A1 - A2



1. Medir y describir componentes anatómicos de la pieza
2. Describir alteraciones macroscópicas externas
3. Teñir margen quirúrgico (opcional: no tumoral)
4. Seriar y describir superficie de corte
5. Decalcificar tejido óseo (si presente)
6. Cortes representativos de la pieza



## BIBLIOGRAFÍA

- Cipriani N., Rose S. (2019). *Limb Amputation (Not Tumor) (Bone & Soft Tissue)*. Gross Pathology Manual (University Of Chicago). Recuperado el 13 de Mayo de 2024: <https://voices.uchicago.edu/grosspathology/bone-soft-tissue/amputation-limb-benign-disease/lower/upper-extremity-non-neoplastic-bone-and-soft-tissue>
- *Lower/Upper Extremity (Non-Neoplastic) (Bone and Soft Tissue)*. Gross Manual. UCLA Health. Recuperado el 13 de Mayo de 2024: <https://www.uclahealth.org/sites/default/files/documents/d2/lowerupper-extremity-non-neoplastic-122022.pdf?f=8faabc69>
- Lemos, M. B., & Okoye, E. (2019). *Atlas of Surgical Pathology Grossing*. Springer Nature Switzerland AG. <https://link.springer.com/book/10.1007/978-3-030-20839-4>
- Susan C. Lester, French, C. A., & Curtis, S. G. (2010). *Manual of Surgical Pathology: Expert Consult* (ed. 3). Elsevier. <https://www.sciencedirect.com/book/9780323065160/manual-of-surgical-pathology>
- Shameem Shariff. (2019). *Fundamentals of Surgical Pathology* (ed.2). Jaypee Brothers Medical Publishers. <https://www.jaypeedigital.com/book/9789388958967>
- Westra, W. H., Ralph H. Hruban, Timothy H. Phelps, & Christina Iacson. (2003). *Surgical Pathology Dissection: An Illustrated Guide* (ed.2). Springer. <https://link.springer.com/book/10.1007/b97473>

## DISCLAIMER

*La imagen y el texto son solamente un ejemplo ilustrativo. Los cortes incluidos y la descripción dependerán de las características individuales de la pieza, la sospecha diagnóstica, la experiencia del tallador y de las guías del centro.*

