

RESECCIÓN ÓSEA NO TUMORAL

1. Consignado como X, se recibe pieza que mide XXX cm / con fragmento de partes blandas / músculo de XXX cm // se reciben múltiples fragmentos que en conjunto miden XXX cm.
2. Externamente se observa una superficie blanquecina / violácea, sin particularidades // se observa una superficie lisa / irregular / anfractuosa, con un aspecto degenerativo / con una fisura / solución de continuidad de XXX cm // se observa una lesión superficial de XXX cm con aspecto hemorrágico / isquémico / fibrinopurulento, localizada a X cm de margen femoral.
3. Se tiñe margen quirúrgico con tinta (opcional: no tumoral).
4. A la seriación no se observan particularidades // se observa una superficie de corte parduzca / blanquecina, con una lesión bien delimitada / mal delimitada de X cm, de aspecto degenerativo / necrótico / hemorrágico / purulento / etc.
5. Se realiza inclusión de cortes representativos en:

1ª. Ejemplo (Resección de tibia por inflamación de la prótesis):

- A1: margen quirúrgico distal.
- A2 - A3: cortes representativos de área con prótesis.

2ª. Ejemplo (Resección Coxofemoral por patología degenerativa articular):

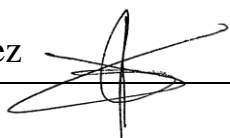
- A1: margen quirúrgico de cuello femoral.
- A2 - A3: cortes representativos.
- A4: margen de acetábulo.
- A5 - A6: cortes representativos de acetábulo.

3ª. Ejemplo (Resección de cabeza femoral por necrosis avascular):

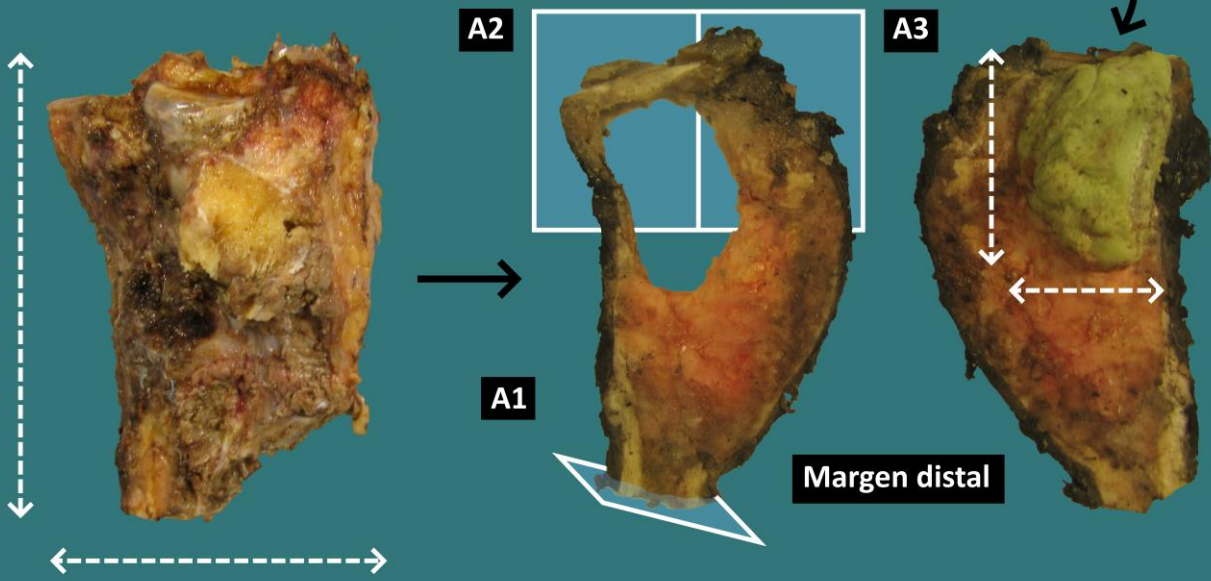
- A1 - A3: cortes representativos en relación a margen.

A TENER EN CUENTA

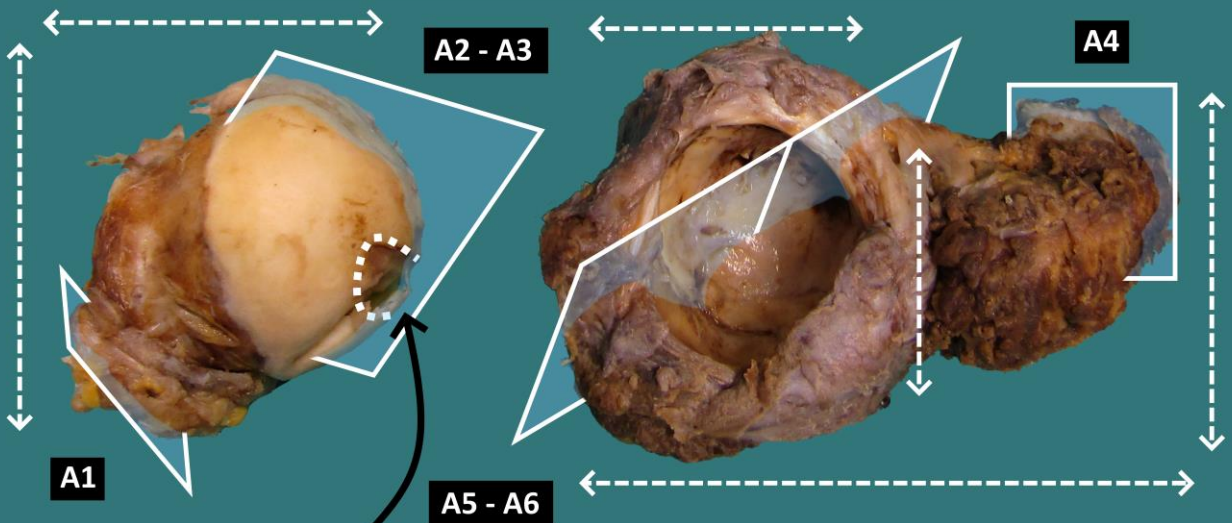
- Piezas quirúrgicas del área traumatológica, resecadas por motivos no neoplásicos (patología degenerativa, osteoartritis, osteomielitis, isquemia, necrosis avascular, etc.).
- Se recomienda consultar en la historia clínica el motivo quirúrgico.
- Orientar, medir y describir superficie de la pieza. Indicar la presencia de otros tejidos no óseos, como partes blandas, músculo o material protésico.
- Valorar teñir márgenes (opcional: no tumoral)
- Serrar las piezas óseas en el eje longitudinal. Describir superficie de corte y lesiones, aunque en ocasiones puede ser difícil delimitarlas macroscópicamente.
- Si al seriar la pieza se observa que no se encuentra lo suficientemente fijada, dejar en formaldehído antes de decalcificar.
- Decalcificar la pieza si es preciso.
- Incluir cortes representativos:
 - Incluir un corte de margen quirúrgico en cruz o de forma transversal (*shave*).
 - Incluir cortes representativos de las alteraciones observables.
 - Si no existen claramente lesiones macroscópicas, incluir cortes de partes anatómicas de la pieza.
 - Incluir un corte representativo de partes no óseas, como músculo o partes blandas.
 - No incluir material quirúrgico o metálico.



Resección de meseta tibial por inflamación debido a material protésico



Resección coxofemoral por patología degenerativa

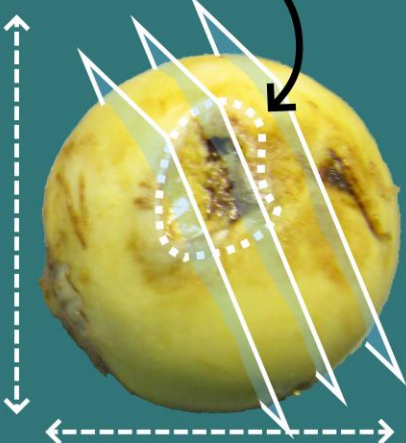


Ligamento redondo

Resección de cabeza por necrosis avascular

Emilio I. Abecia

A1 - A3



1. Pesar, orientar y medir pieza y sus componentes anatómicos
2. Describir superficie externa
3. Teñir margen (opcional: no tumoral)
4. Seriar pieza y describir superficie
5. Inclusión de cortes representativos



BIBLIOGRAFÍA

- Cipriani N., Rose S. (2019). *Arthroplasty (Bone & Soft Tissue)*. Gross Pathology Manual (University Of Chicago). Recuperado el 13 de Mayo de 2024: <https://voices.uchicago.edu/grosspathology/bone-soft-tissue/arthroplasty/>
- Cipriani N., Rose S. (2019). *Orthopedic Hardware (Bone & Soft Tissue)*. Gross Pathology Manual (University Of Chicago). Recuperado el 13 de Mayo de 2024: <https://voices.uchicago.edu/grosspathology/bone-soft-tissue/orthopedic-hardware/>
- Lemos, M. B., & Okoye, E. (2019). *Atlas of Surgical Pathology Grossing*. Springer Nature Switzerland AG. <https://link.springer.com/book/10.1007/978-3-030-20839-4>
- Susan C. Lester, French, C. A., & Curtis, S. G. (2010). *Manual of Surgical Pathology: Expert Consult* (ed. 3). Elsevier. <https://www.sciencedirect.com/book/9780323065160/manual-of-surgical-pathology>
- Shameem Shariff. (2019). *Fundamentals of Surgical Pathology* (ed.2). Jaypee Brothers Medical Publishers. <https://www.jaypeedigital.com/book/9789388958967>
- Westra, W. H., Ralph H. Hruban, Timothy H. Phelps, & Christina Iacson. (2003). *Surgical Pathology Dissection: An Illustrated Guide* (ed.2). Springer. <https://link.springer.com/book/10.1007/b97473>

DISCLAIMER

La imagen y el texto son solamente un ejemplo ilustrativo. Los cortes incluidos y la descripción dependerán de las características individuales de la pieza, la sospecha diagnóstica, la experiencia del tallador y de las guías del centro.

