

EXÉRESIS DE CONJUNTIVA

1. Consignado como conjuntiva de ojo derecho / izquierdo, se recibe un fragmento que mide XXX cm, sin consignar orientación // orientada con X en margen X.
2. Externamente se observa una superficie traslúcida, sin otras particularidades // se observa una lesión de XXX cm, localizada a X cm de margen más cercano, de características X.
3. Se tiñe margen con tinta china (si la pieza es tumoral).
4. Al corte no muestra lesiones bien delimitadas // la lesión se encuentra a X mm de margen teñido y muestra una superficie homogénea / heterogénea, de coloración blanquecina / parduzca / etc.
5. Se realiza inclusión total en:

1ª. Ejemplo (Conjuntiva tumoral):

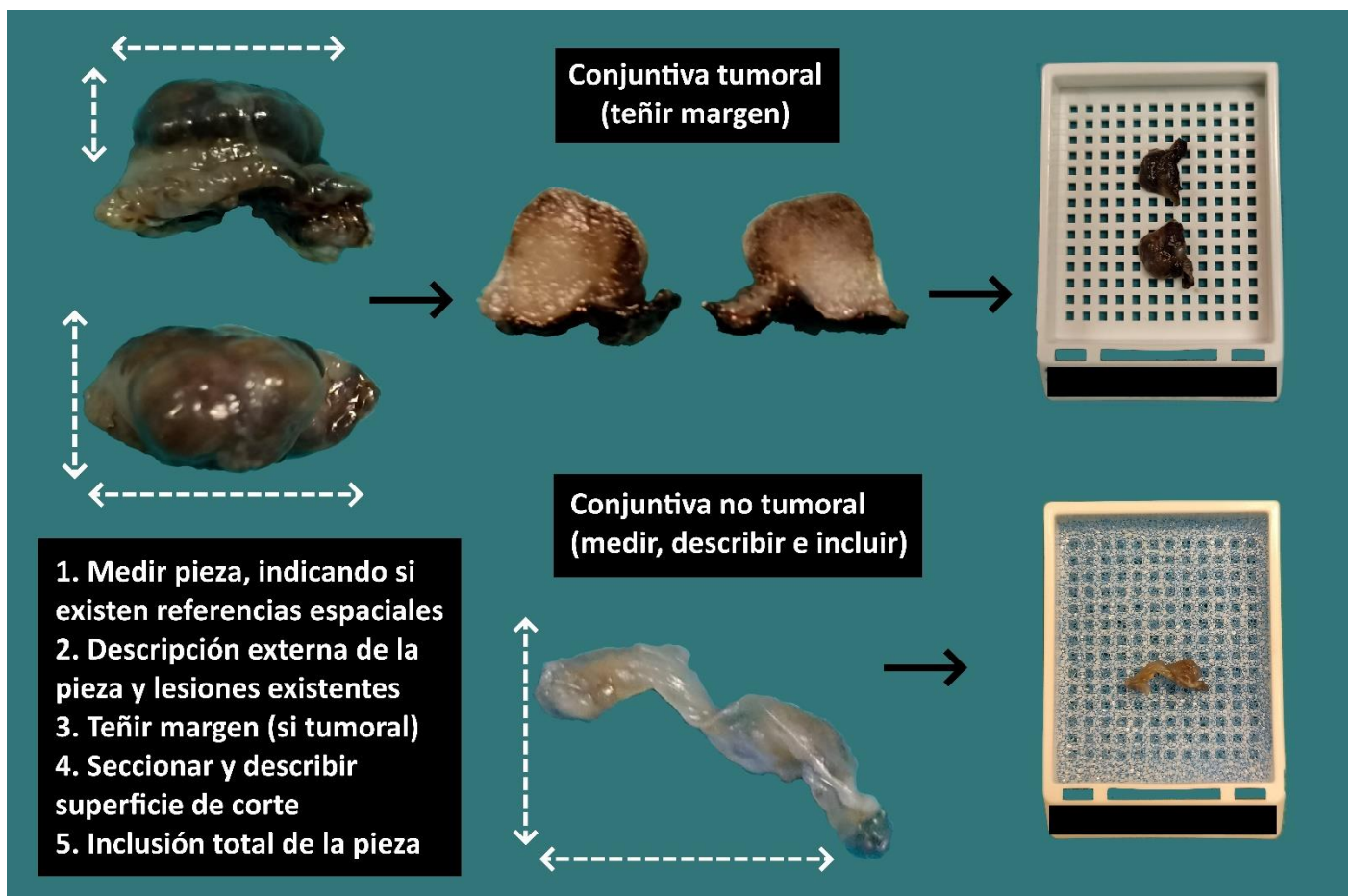
- A1: inclusión total de la pieza hemiseccionada en un bloque.

2ª. Ejemplo (Conjuntiva no tumoral):

- A1: inclusión total en un bloque.

A TENER EN CUENTA

- Piezas / biopsias de pequeño tamaño procedentes de la conjuntiva ocular, generalmente realizadas por motivos tumorales o inflamatorios. Se recomienda consultar en la historia clínica el motivo de cirugía para enfocar el tallado.
- Medir y orientar la pieza, así como indicar si existen lesiones macroscópicas.
- Por sus dimensiones puede ser laborioso orientarlas. Se recomienda teñir margen con más de 2 colores para orientarlo en el microscopio.
- Seccionar y describir superficie de corte
- Incluir totalmente la pieza.



BIBLIOGRAFÍA

- UCLA Health. Oriented Conjunctiva (Ophthalmic). Gross Manual.
<https://www.uclahealth.org/sites/default/files/documents/Conjunctiva%2005.01.20.pdf>
- Lemos, M. B., & Okoye, E. (2019). Atlas of Surgical Pathology Grossing (Liang Cheng, Ed.). Springer Nature Switzerland AG.
- Susan C. Lester, French, C. A., & Curtis, S. G. (2010). Manual of Surgical Pathology: Expert Consult (Third). Elsevier.
- Shameem Shariff. (2010). Fundamentals of Surgical Pathology (First). Jaypee Brothers Medical Publishers.
- Westra, W. H., Ralph H. Hruban, Timothy H. Phelps, & Christina Iacson. (2003). Surgical Pathology Dissection: An Illustrated Guide (Second). Springer.

DISCLAIMER

La imagen y el texto son solamente un ejemplo ilustrativo. Los cortes incluidos y la descripción dependerán de las características individuales de la pieza, la sospecha diagnóstica, la experiencia del tallador y de las guías del centro.

