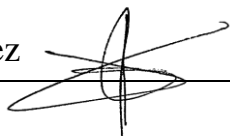


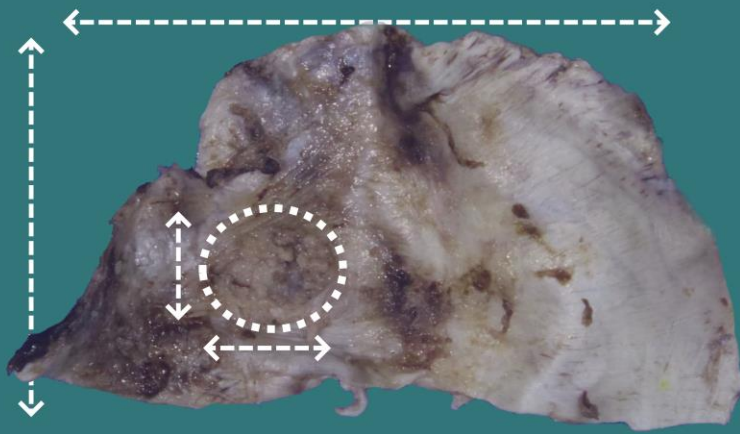
PLASTIA DURAL

1. Se recibe, consignado como X, resección de parche dural que mide XXX cm // varios fragmentos de tejido, que en conjunto miden XXX cm.
2. Externamente muestra una superficie violácea / parduzca, de superficie lisa / irregular / granujienta y consistencia indurada / blando - elástica, sin lesiones bien definidas // se observa una lesión de XXX cm, de aspecto X y que se localiza a X cm de margen.
3. Al corte muestra un espesor de X cm, sin otras particularidades // la lesión parece infiltrar / no infiltra plastia dural y muestra unas características X.
4. Se realiza inclusión de cortes representativos en:
 - 1ª. Ejemplo (Hiperplasia meningotelial):
 - A1 - A2: cortes representativos de la lesión.
 - A3: otros cortes de la plastia dural.
 - 2ª. Ejemplo (Aracnoiditis adhesiva):
 - A1 - A2: cortes representativos de la pieza.

A TENER EN CUENTA

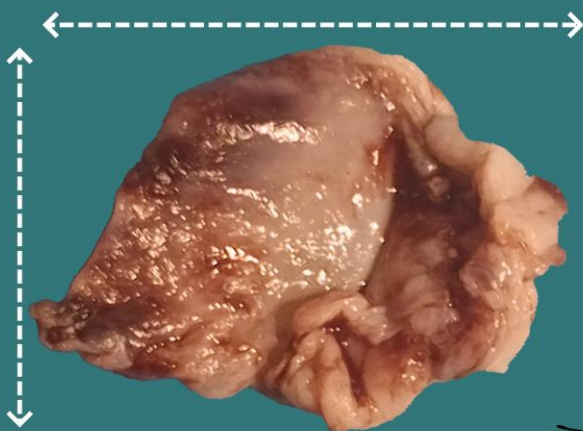
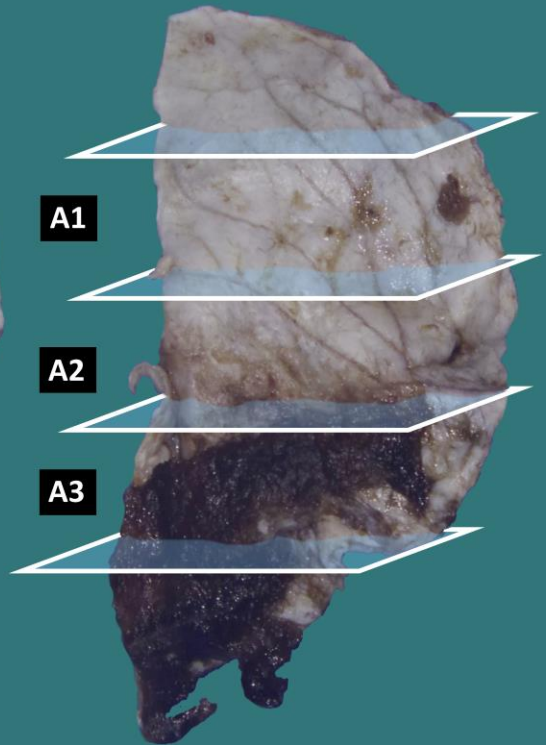
- Resección quirúrgica de la duramadre por patologías generalmente inflamatorias / obstructivas (aracnoiditis adhesiva, hiperplasia meningotelial, hidrocefalia...), cirugías reconstructivas o sospecha de lesiones tumorales incipientes (pequeños meningiomas, tumor fibroso solitario, etc).
- Medir y describir superficie externa de la pieza.
- Inspeccionar y palpar para despistaje de posibles lesiones focales.
- Seriar pieza; medir espesor y describir superficie de corte.
- Incluir un par de cortes representativos.





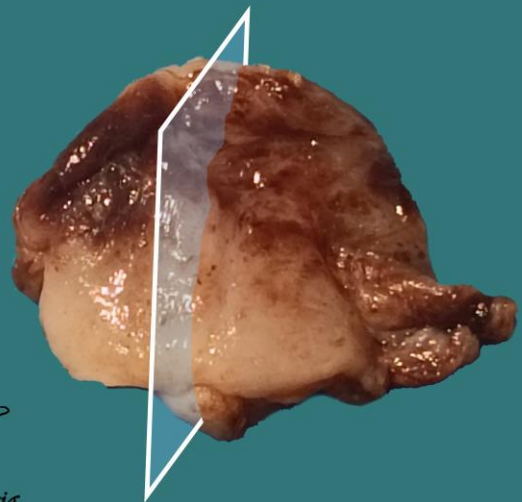
Pieza de Hiperplasia meningotelial

1. Medir pieza
2. Describir superficie externa de la pieza, identificando posibles lesiones
3. Seriar, medir espesor y describir superficie de corte
4. Inclusión de cortes representativos

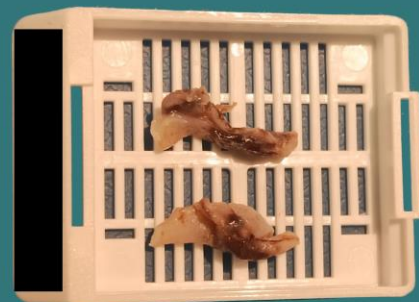


A1 - A2

Emilio I. Abecia



Pieza de Aracnoiditis adhesiva



BIBLIOGRAFÍA

- WHO Classification of Tumours Editorial Board. WHO Classification of Tumours of the Central Nervous System, 5th Edition, Volume 6. Lyon, France: IARC Press; 2021.
- Lemos, M. B., & Okoye, E. (2019). Atlas of Surgical Pathology Grossing (Liang Cheng, Ed.). Springer Nature Switzerland AG.
- Susan C. Lester, French, C. A., & Curtis, S. G. (2010). Manual of Surgical Pathology: Expert Consult (Third). Elsevier.
- Shameem Shariff. (2010). Fundamentals of Surgical Pathology (First). Jaypee Brothers Medical Publishers.
- Westra, W. H., Ralph H. Hruban, Timothy H. Phelps, & Christina Iacson. (2003). Surgical Pathology Dissection: An Illustrated Guide (Second). Springer.

DISCLAIMER

La imagen y el texto son solamente un ejemplo ilustrativo. Los cortes incluidos y la descripción dependerán de las características individuales de la pieza, la sospecha diagnóstica, la experiencia del tallador y de las guías del centro.

