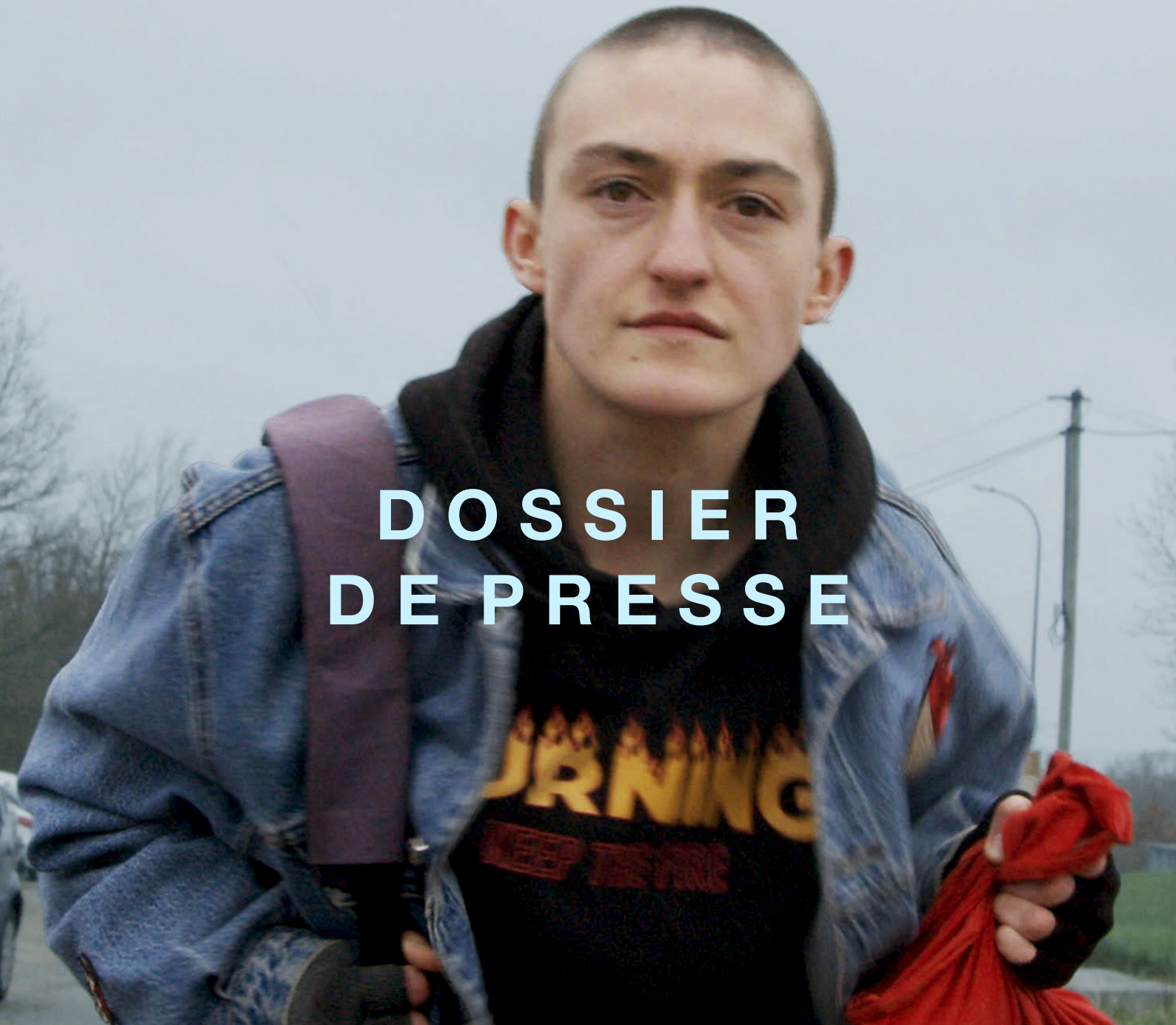


Quinze Mètre Carré  
présente

# VICTOIRE


un film de  
Cassandra Ostier-Alamarguy


DOSSIER  
DE PRESSE



## CONTACT

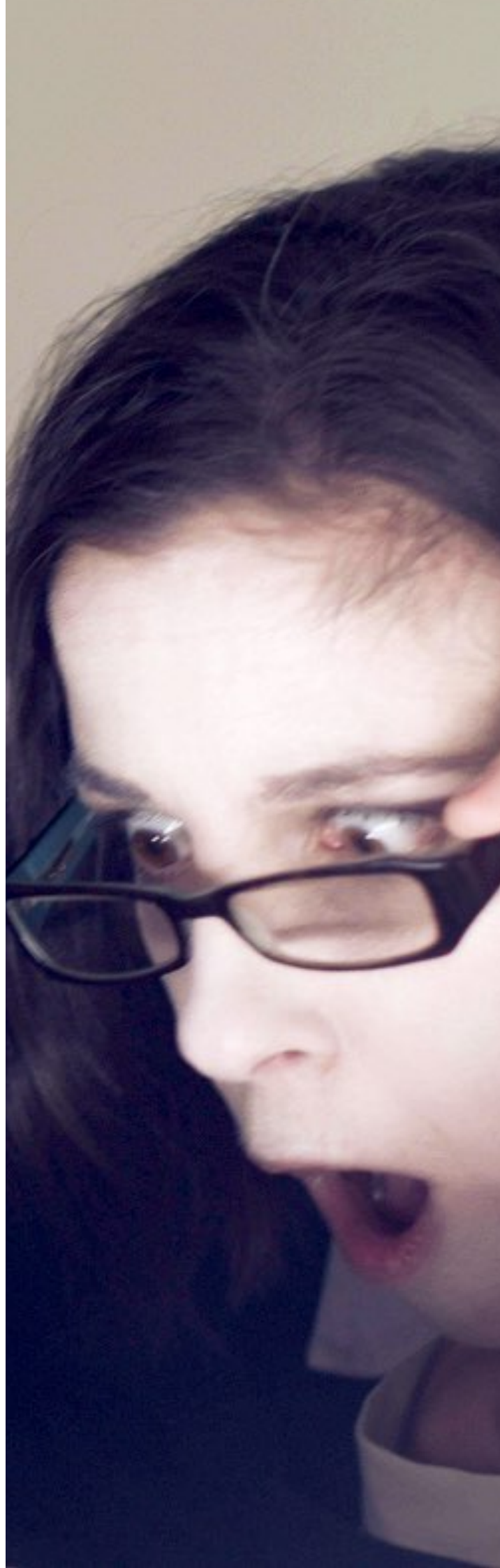
 [team.victoire.cm@gmail.com](mailto:team.victoire.cm@gmail.com)

 +33 6.82.97.27.55

 [Lien drive matériel presse](#)

## SOMMAIRE

SYNOPSIS	Page 3
INTENTIONS DE RÉALISATIONS	Page 4
LE TOURNAGE	Page 5
FICHE TECHNIQUE	Page 6
LISTE ARTISQUE & TECHNIQUE	Pages 7 & 8





## SYNOPSIS

Le monde de **Victoire** s'effrite autour d'elle : un foyer instable, des ami·es qui ne savent pas quoi lui dire, un lycée où elle ne trouve pas sa place.

Le jour de ses dix-huit ans, tout s'accélère. Ses émotions, longtemps contenues, explosent et tordent la réalité. Dans ce chaos, ses peurs et ses désirs s'incarnent, la laissant face à une vérité qu'elle ne peut plus fuir.

## INTENTIONS DE RÉALISATION

**Victoire explore l'adolescence à travers une frontière mouvante entre réalité et imaginaire, révélant l'intensité des émotions et des souffrances souvent invisibles à cet âge charnière.**

Le film cherche à rendre à Victoire son enfance en donnant corps à son monde intérieur. **Victoire façonne sa propre perception du réel - et, avec elle, celle des spectateur·ices.**

Son regard subjectif se traduit à l'image par un glissement progressif de la réalité brute vers un univers altéré, où le tangible et le fantasme s'entrelacent jusqu'à se confondre.

**Le film ne dresse pas un réquisitoire, mais expose un état de fait** : celui d'une jeunesse souvent livrée à elle-même, naviguant entre des repères vacillants et des attentes contradictoires.

*Victoire* aborde cette période de transition sous l'angle de l'école, de l'amitié et du lien aux parents. **Il met en lumière la solitude et l'indicibilité des souffrances psychiques à cet âge où l'on oscille entre dépendance et désir d'autonomie.**

**La violence dans le film n'est ni frontale ni spectaculaire, mais diffuse, insidieuse, parfois involontaire.** Sans jamais juger ses personnages, le film capte cette tension silencieuse qui se joue dans les interstices du quotidien, et la manière dont elle façonne, imperceptiblement, l'univers mental de Victoire.





Ce court-métrage a été conçu et réalisé par une équipe technique et artistique de quinze personnes, toutes assignées femmes, une catégorie encore largement minoritaire dans l'industrie cinématographique. En 2020, seules 20 % des technicien·nes et réalisateur·ices étaient des femmes (source CNC).

**Victoire s'inscrit ainsi dans une démarche de réappropriation des espaces de création et de valorisation des compétences souvent invisibilisées.**

Le film a donc été réalisé en **mixité choisie**, un choix qui ouvre un espace de travail libre d'oppressions systémiques, permettant à chacune d'expérimenter et de s'affirmer dans des rôles où elles sont souvent sous-représentées. Dès le départ, l'intention était de créer un cadre bienveillant, où chacun·e puisse évoluer en sécurité - affective, psychologique et professionnelle. **Loin des dynamiques de production classiques, ce tournage s'est voulu collaboratif et inclusif**, favorisant une approche horizontale et respectueuse des besoins de l'équipe.

Porté par l'association **Quinze Mètre Carré**, qui accompagne des projets cinématographiques, **il s'inscrit dans une démarche collective et expérimentale**. Certaines personnes présentes sur le tournage découvraient pour la première fois un plateau de cinéma, faisant de cette aventure un espace d'apprentissage et de transmission autant qu'un processus de création.



## FICHE TECHNIQUE

TITRE	<b>VICTOIRE</b>
RÉALISATION	<b>Cassandra Ostier-Alamarguy</b>
DURÉE	<b>23 minutes</b>
PRODUCTION	<b>Quinze Mètre Carré</b>
DIFFUSEUR	<b>Les Films Volants</b>
GENRE	<b>fiction - drame</b>
LANGUE ORIGINALE	<b>français</b>
SOUS-TITRES	<b>français, anglais</b>
SUPPORT	<b>numérique, 2:35</b>
FORMAT PROJECTION	<b>pro-res, dcp</b>

## LISTE ARTISTIQUE

VICTOIRE

**Marah Ostier**

LA MÈRE

**Cindy Spath**

LÉO

**Capucine Pellerin**

JESS

**Ylana Chaillou**

PETITE DAME

**Virginie Champagne**

PROFESSEURS

**Léonie Bureau  
Elodie Lebot**



# LISTE TECHNIQUE

RÉALISATION

**Cassandra Ostier**

DIRECTION PHOTO

**Alice Fave**

MONTAGE IMAGE

**Apolline Dufresne**

ASSISTANTE RÉALISATION

**Anissa Chabi**

RENFORTS TECHNIQUE

**Haydée Bret-Fernier  
& Margaux Bannwarth**

RÉGIE GÉNÉRALE

**Apolline Dufresne**

MAQUILLAGE FX

**Justine Poulain**

MUSIQUES ADDITIONNELLES

**Klem H**

CRÉATION SONORE

**Maria Juin**

