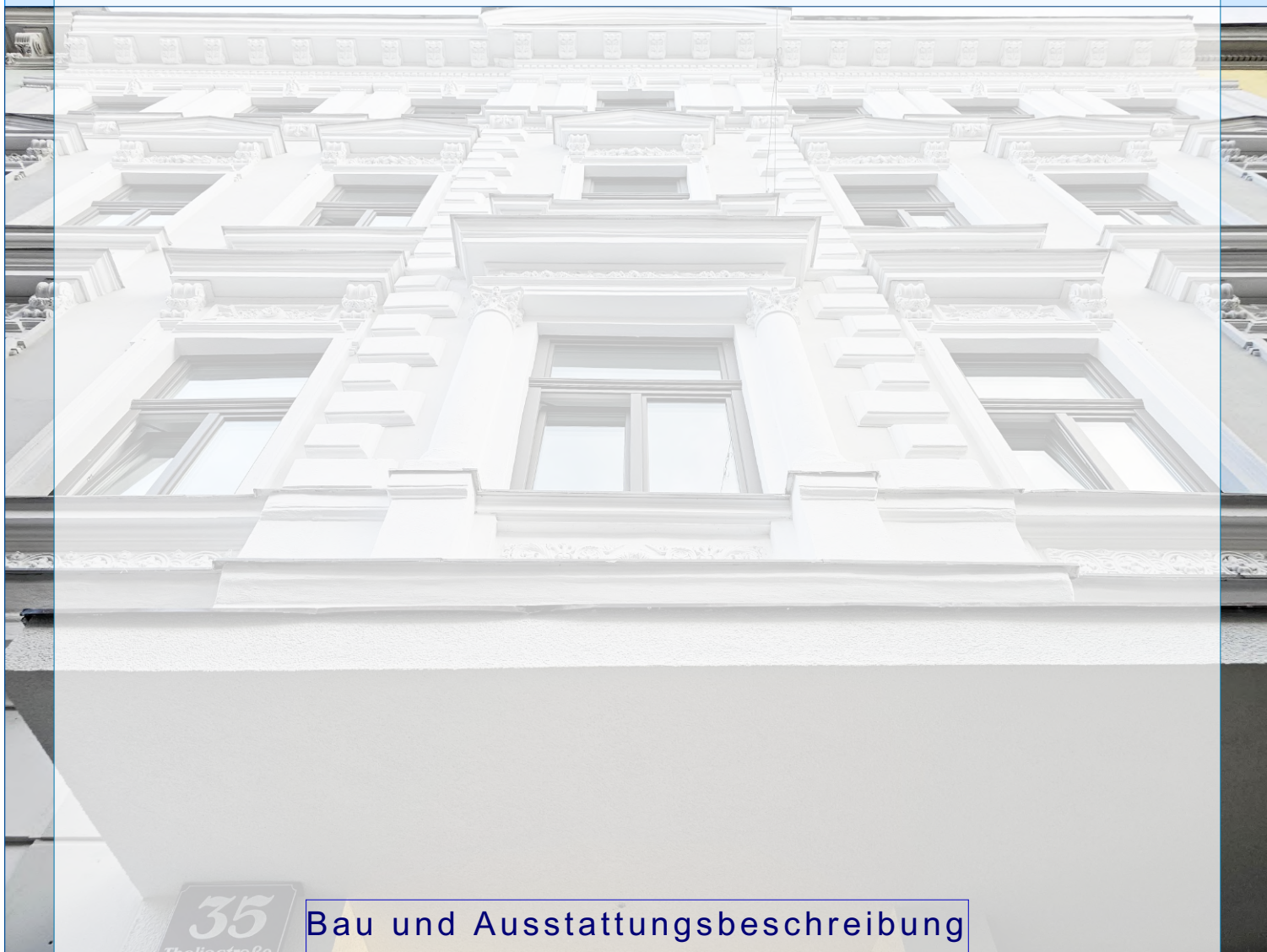


Wohnungen und Dachgeschosswohnungen

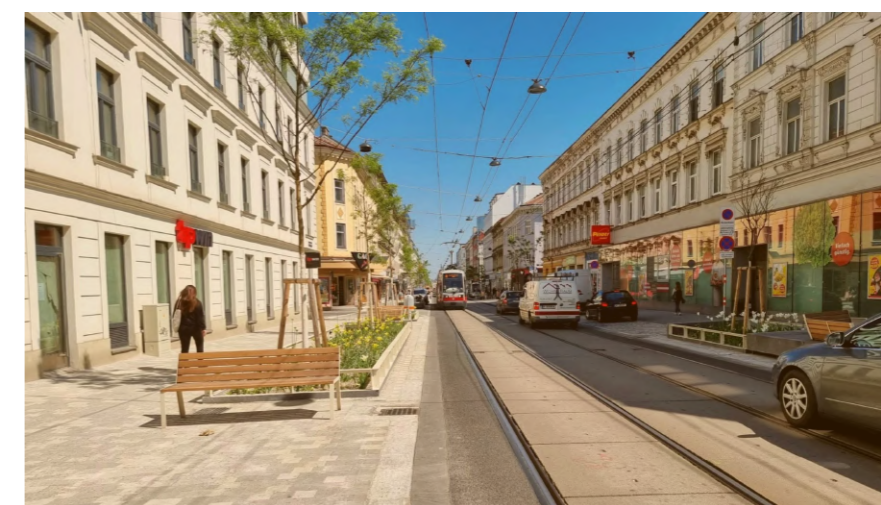
THALIASTRASSE 35 1160 WIEN



Bau und Ausstattungsbeschreibung

Herzlich willkommen in Ihrem Wohnraum!

Die detaillierte Bau- und Wohnungsausstattung finden Sie auf den folgenden Seiten übersichtlich dargestellt.



(foto Google)



(foto Google)

Bau und Ausstattungsbeschreibung

Dieses Projekt in der Thaliastraße im 16. Wiener Gemeindebezirk zeichnet sich durch eine ausgezeichnete öffentliche Anbindung sowie eine optimale Infrastruktur mit zahlreichen Geschäften und Lokalen aus.

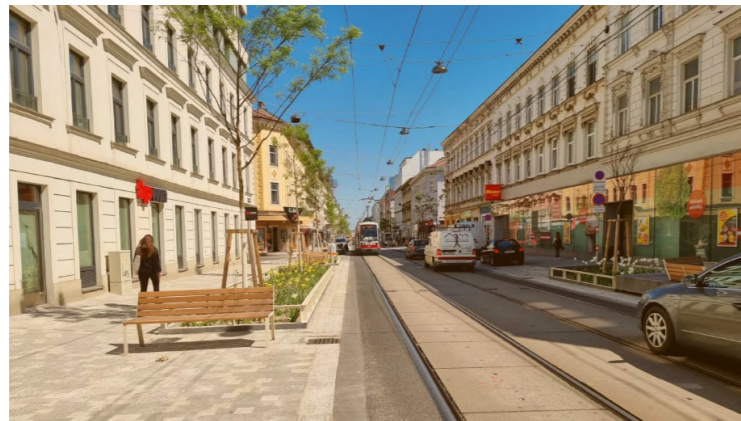
Im Wohngebäude wird ein Dachgeschoßausbau mit drei neuen Wohnungen (Top 13, Top 14 und Top 15) errichtet. An der Außenwand des Stiegenhauses wird ein Aufzugsschacht in Massivbauweise errichtet, ausgestattet mit einem triebwerksraumlosen Personenaufzug vom Erdgeschoss bis ins Dachgeschoss.

Bei Top 15 führt der Lift direkt in die Wohnung.

Die U-Bahnlinie U6 ist nur wenige Minuten entfernt und bietet eine hervorragende Anbindung an die Innenstadt.

Die Umgebung verfügt über eine ausgezeichnete Infrastruktur mit zahlreichen Lebensmittelgeschäften, Arztpraxen, Apotheken und Drogeriemärkten, die bequem fußläufig erreichbar sind.

Die zentrale, sowie die sehr gute Anbindung an das öffentliche Verkehrsnetz tragen maßgeblich zur hohen Standortqualität bei.



(foto Google)

office@menob.at
© MENO B GmbH



1. AUFGEHENDES MAUERWERK

Bestand bzw. Hochlochziegelmauerwerk, bzw. Leichtbau im Dachgeschoß

2. DECKEN

Verbunddecken bzw. Leichtbaukonstruktion, aus Stahl und Holz
Abgehängte Gipskartondecken

3. DACHKONSTRUKTION

Steildach bzw. Flachdach

4. KANAL

Anschluss an das Kanalnetz der Stadt Wien

office@menob.at
© MENO B GmbH



5. SPENGLERARBEITEN

Alle außenliegenden Bleche sind Aluminium pulverbeschichtet, Farbe: grau

6. INNENWÄNDE

Trockenbauständerwände aus Gipskarton
Teilweise Vorsatzschalen aus Gipskarton

7. FUSSBODENKONSTRUKTION

Belag
Heizestrich/ bzw. Trockenestrich
Trittschalldämmung
Bestand/ bzw. Tramdecke

8. ELEKTROINSTALLATIONEN

- Unterputzinstallation im Wohnbereich
- Installationen werden lt. ÖVE und SNT Vorschriften ausgeführt
- Lichtkonzept bzw. Beleuchtungskörper sind in den Preisen nicht integriert.
- Zugangsbeleuchtung mit Taster Funktion und mit Beleuchtungskörper
 - Erdung des Fundamentes mit Erdungsband
 - Hauptverteiler mit Sicherungsautomaten im Vorraum
- Einfach- und Doppelsteckdosen, sowie Lichtschalter in allen Räumen, Farbe Weiß

- Schalterprogramm: Berker 1 polar weiss glz. (Beispielfoto)
- Raumthermostate : Digital Marke Salus

9. TELEFON, INTERNET UND TV

- Telefonanschluss
- Kabel-Anschluss
- Internet-Anschluss

10. PERSONENAUFZUG

- Liftkabine
- Haltestellen/Ladestellen je Geschoß
 - Privater Direktzugang mit dem Lift in die Dachgeschoßwohnung Top 15



(Beispielfoto)

11. HEIZUNG

- Die Temperierung der neuen Wohnungen erfolgt durch eine Luft-Wärm-Pumpe
- Wärmeabgabe über Fußbodenheizung mit individueller Wärmezählung je Wohneinheit
 - Jede Wohneinheit wird mit einem Raumthermostat versehen
 - Warmwasseraufbereitung - integrierte warmwasser Speicher.

Das außengerät wird auf dem Dach/Balkon/Terrasse/Loggia montiert.



12. KÜHLUNG ÜBER FANCOILS



(Beispielfoto)

13. BALKONE UND TERRASSEN

Terrassen mit Schukosteckdosenauslass (Klappdeckel)

13.1 BODENBELAG:

Terrassenbelag aus WPC-Dielen

13.2 WASSER:

- Alle Balkone und Terrassen mit selbstentleerendem Wasseranschluss (Kemperventil)
- Dachterrasse mit Abfluss

13.3 GELÄNDER:

Stahlgeländer H= 100 / 110 cm

14. TÜREN

14.1 WOHNUNGSEINGANGSTÜREN:

DANA Funktionstür Immun 3 EI30 c2 RAL9016 lackiert



(Beispielfoto)

14.2 INNENTÜREN:

von Tischler Modell Dana , Türblatt glatt weiss Matt, Holzzarge



(Beispielfoto)

15. FENSTER

15.1 KUNSTSTOFF FENSTER MIT 3-FACH ISOLIERVERGLASUNG



(Beispielfoto)

15.2 DACHFLÄCHENFENSTER (VELUX)



(Beispielfoto)

15.3 BESCHATTUNG

Dachflächenfenster mit Velux Markisette solarbetrieben; Fenster und HST mit Elektrischen Raffstores

Typ Z90, Farbe RAL 7016

VELUX Solar-Markisette Tageslicht MSL



VELUX Solar-Markisette Verdunkelung



16. OBERFLÄCHEN BÖDEN

16.1 HOLZBÖDEN

- Parkett - Landhausdielen Eiche, gebürstet und Natur geölt , mit wenig Äste



(Beispielfoto)

16.2 FLIESEN

16.2.1 Bad/ WC

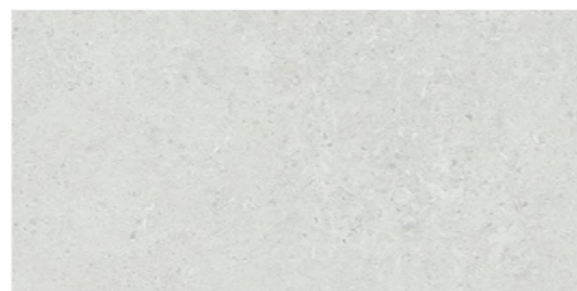
MAR Archibox Stone MPPY Ivory 60x60 rett R10/B



17. OBERFLÄCHEN WÄNDE

17.2.1 Bad / WC

MAR Archibox Stone MPPS Ivory 60x120 rett R10/B



18. SANITÄREINRICHTUNG

18.1 WASCHTISCH:

Villeroy & Boch Subway 2.0 Schrank mit Waschtisch, 2 Auszüge glossy white, WT weiß, mit 1 Hahnloch oder Avento Waschtisch, evineo ineo4 Unterschrank B: 80 cm, 2 Auszüge, mit Griff, weiß matt,



18.2 WC:

Villeroy & Boch Architectura Toilette mit DirectFlush mit WC-Sitz, mit Absenkautomatik, weiß



Geberit Sigma01 Betätigungsplatte Round weiß



18.3 DUSCHE:

hansgrohe Crometta S Aufputz-Duschsystem mit Wanneneinlauf, Thermostat chrom



18.4 BADEWANNE:

Bette Starlet Rechteck-Badewanne, weiß



hansgrohe Talis E Aufputz-Wannenarmatur, Einhebelmischer chrom



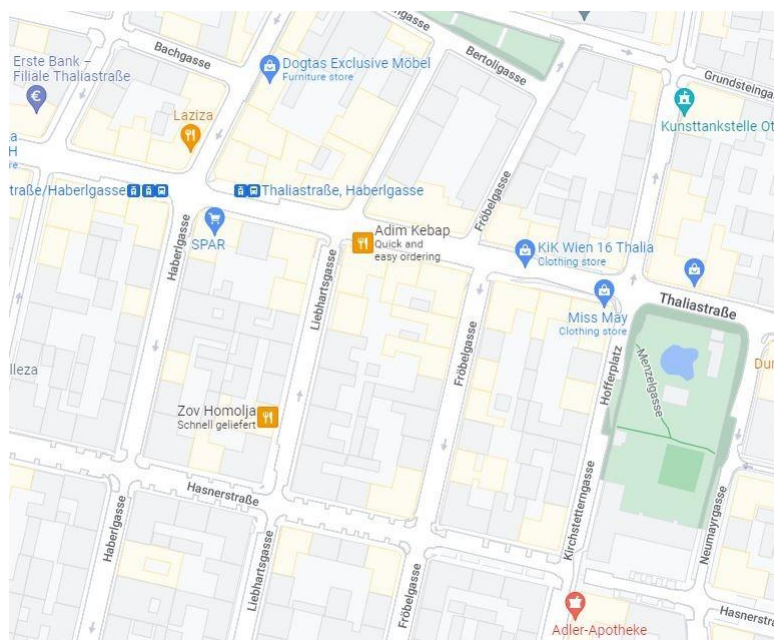
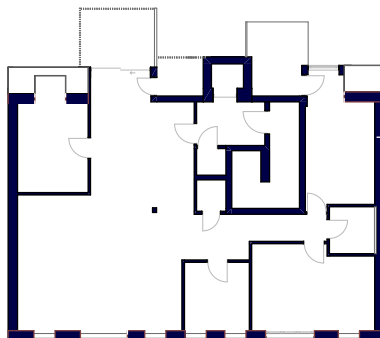
18.5 HEIZKÖRPER: HANDTUCHTROCKNER WEISS, BETRIEB AUCH ELEKTRISCH MÖGLICH

(Beispielfoto)



Wohnungen und Dachgeschosswohnungen

THALIASTRASSE 35 1160 WIEN



Die im Prospekt dargestellten Bilder, Visualisierung und Pläne können von der Realität abweichen.
Irrtümer und Änderungen bleiben jederzeit vorbehalten.
Die dargestellte Möblierung ist nicht Bestandteil des Lieferumfanges und dient nur als Einrichtungsvorschlag.
Alle dargestellten Gegenstände haben symbolhaften Charakter. Eine Haftung ist ausgeschlossen.

office@menob.at

© MENOB GmbH

