

**20
26**



CATÁLOGO

LIQESA ENVASES 2026

ENVASES INDUSTRIALES



LITRO CUADRADO



MEDIO GALÓN REDONDO



GALÓN REDONDO



GALÓN CUADRADO



900 CÓNICO IND.



220 LISO INDUSTRIAL



420 LISO INDUSTRIAL



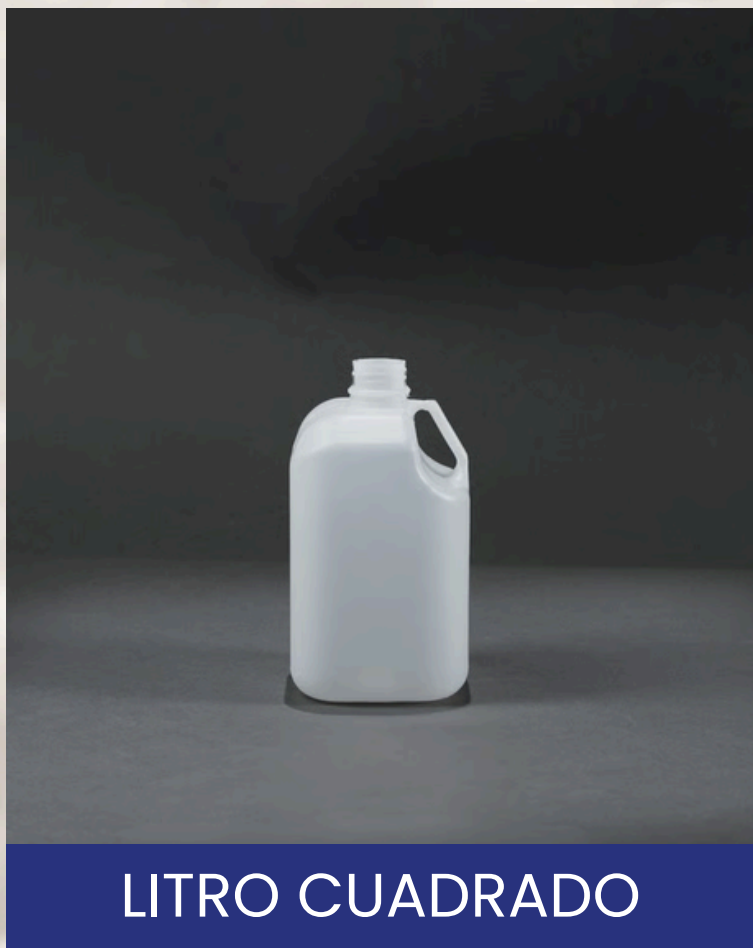
900 LISO INDUSTRIAL



LITRO LISO INDUSTRIAL

ENVASES INDUSTRIALES





- **Capacidad: 1,000 ml**
- **Peso: 44 gr**
- **Corona: R28**
- **Bolsa: 96**

- ✓ Excelente resistencia química frente a alcoholes y solventes.
- ✓ Alta rigidez y estabilidad dimensional.
- ✓ Soporta golpes y presión durante transporte y almacenamiento.
- ✓ Ideal para procesos industriales de envasado.
- ✓ Cumple normas de seguridad aplicables al sector industrial.

- ♻️ Envases 100% reciclables.
- 🌱 Posibilidad de integrar a la economía circular.
- 🏠 Menor huella ambiental frente a envases metálicos o de vidrio.



MEDIO GALÓN REDONDO

- **Capacidad: 1.89 Lts**
- **Peso: 62 gr**
- **Corona: R38**
- **Bolsa: 55**

- ✓ Excelente resistencia química frente a alcoholes y solventes.
- ✓ Alta rigidez y estabilidad dimensional.
- ✓ Soporta golpes y presión durante transporte y almacenamiento.
- ✓ Ideal para procesos industriales de envasado.
- ✓ Cumple normas de seguridad aplicables al sector industrial.

- ♻️ Envases 100% reciclables.
- 🌱 Posibilidad de integrar a la economía circular.
- 🏠 Menor huella ambiental frente a envases metálicos o de vidrio.



GALÓN REDONDO

- **Capacidad: 3.78 Lts**
- **Peso: 120 gr**
- **Corona: R38**
- **Bolsa: 45**

- ✓ Excelente resistencia química frente a alcoholes y solventes.
- ✓ Alta rigidez y estabilidad dimensional.
- ✓ Soporta golpes y presión durante transporte y almacenamiento.
- ✓ Ideal para procesos industriales de envasado.
- ✓ Cumple normas de seguridad aplicables al sector industrial.

- ♻️ Envases 100% reciclables.
- 🌱 Posibilidad de integrar a la economía circular.
- 🏠 Menor huella ambiental frente a envases metálicos o de vidrio.



GALÓN CUADRADO

- **Capacidad: 3.78 Lts**
- **Peso: 125 gr**
- **Corona: R38**
- **Bolsa: 48**

- ✓ Excelente resistencia química frente a alcoholes y solventes.
- ✓ Alta rigidez y estabilidad dimensional.
- ✓ Soporta golpes y presión durante transporte y almacenamiento.
- ✓ Ideal para procesos industriales de envasado.
- ✓ Cumple normas de seguridad aplicables al sector industrial.

- ♻️ Envases 100% reciclables.
- 🌱 Posibilidad de integrar a la economía circular.
- 🏠 Menor huella ambiental frente a envases metálicos o de vidrio.



900 CÓNICO IND.

- **Capacidad: 900 ml**
- **Peso: 42 gr**
- **Corona: R28**
- **Bolsa: 198**

- ✓ Excelente resistencia química frente a alcoholes y solventes.
- ✓ Alta rigidez y estabilidad dimensional.
- ✓ Soporta golpes y presión durante transporte y almacenamiento.
- ✓ Ideal para procesos industriales de envasado.
- ✓ Cumple normas de seguridad aplicables al sector industrial.

- ♻️ Envases 100% reciclables.
- 🌱 Posibilidad de integrar a la economía circular.
- 🏭 Menor huella ambiental frente a envases metálicos o de vidrio.



220 LISO INDUSTRIAL

- **Capacidad: 220 ml**
- **Peso: 16 gr**
- **Corona: R28**
- **Bolsa: 348**

- ✓ Excelente resistencia química frente a alcoholes y solventes.
- ✓ Alta rigidez y estabilidad dimensional.
- ✓ Soporta golpes y presión durante transporte y almacenamiento.
- ✓ Ideal para procesos industriales de envasado.
- ✓ Cumple normas de seguridad aplicables al sector industrial.

- ♻️ Envases 100% reciclables.
- 🌱 Posibilidad de integrar a la economía circular.
- 🏠 Menor huella ambiental frente a envases metálicos o de vidrio.



420 LISO INDUSTRIAL

- **Capacidad: 420 ml**
- **Peso: 24 gr**
- **Corona: R28**
- **Bolsa: 220**

- ✓ Excelente resistencia química frente a alcoholes y solventes.
- ✓ Alta rigidez y estabilidad dimensional.
- ✓ Soporta golpes y presión durante transporte y almacenamiento.
- ✓ Ideal para procesos industriales de envasado.
- ✓ Cumple normas de seguridad aplicables al sector industrial.

- ♻️ Envases 100% reciclables.
- 🌱 Posibilidad de integrar a la economía circular.
- 🏠 Menor huella ambiental frente a envases metálicos o de vidrio.



900 LISO INDUSTRIAL

- **Capacidad: 900 ml**
- **Peso: 42 gr**
- **Corona: R28**
- **Bolsa: 198**

- ✓ Excelente resistencia química frente a alcoholes y solventes.
- ✓ Alta rigidez y estabilidad dimensional.
- ✓ Soporta golpes y presión durante transporte y almacenamiento.
- ✓ Ideal para procesos industriales de envasado.
- ✓ Cumple normas de seguridad aplicables al sector industrial.

- ♻️ Envases 100% reciclables.
- 🌱 Posibilidad de integrar a la economía circular.
- 🏠 Menor huella ambiental frente a envases metálicos o de vidrio.



LITRO LISO INDUSTRIAL

- **Capacidad: 900 ml**
- **Peso: 44 gr**
- **Corona: R28**
- **Bolsa: 179**

- ✓ Excelente resistencia química frente a alcoholes y solventes.
- ✓ Alta rigidez y estabilidad dimensional.
- ✓ Soporta golpes y presión durante transporte y almacenamiento.
- ✓ Ideal para procesos industriales de envasado.
- ✓ Cumple normas de seguridad aplicables al sector industrial.

- ♻️ Envases 100% reciclables.
- 🌱 Posibilidad de integrar a la economía circular.
- 🏠 Menor huella ambiental frente a envases metálicos o de vidrio.



110 ANILLADO IND.

- **Capacidad: 110 ml**
- **Peso: 9 gr**
- **Corona: R28**
- **Bolsa: 448**

- ✓ Excelente resistencia química frente a alcoholes y solventes.
- ✓ Alta rigidez y estabilidad dimensional.
- ✓ Soporta golpes y presión durante transporte y almacenamiento.
- ✓ Ideal para procesos industriales de envasado.
- ✓ Cumple normas de seguridad aplicables al sector industrial.

- ♻️ Envases 100% reciclables.
- 🌱 Posibilidad de integrar a la economía circular.
- 🏠 Menor huella ambiental frente a envases metálicos o de vidrio.



230 ANILLADO IND.

- **Capacidad: 230 ml**
- **Peso: 16 gr**
- **Corona: R28**
- **Bolsa: 348**

- ✓ Excelente resistencia química frente a alcoholes y solventes.
- ✓ Alta rigidez y estabilidad dimensional.
- ✓ Soporta golpes y presión durante transporte y almacenamiento.
- ✓ Ideal para procesos industriales de envasado.
- ✓ Cumple normas de seguridad aplicables al sector industrial.

- ♻️ Envases 100% reciclables.
- 🌱 Posibilidad de integrar a la economía circular.
- 🏭 Menor huella ambiental frente a envases metálicos o de vidrio.



430 ANILLADO IND.

- **Capacidad: 430 ml**
- **Peso: 24 gr**
- **Corona: R28**
- **Bolsa: 220**

- ✓ Excelente resistencia química frente a alcoholes y solventes.
- ✓ Alta rigidez y estabilidad dimensional.
- ✓ Soporta golpes y presión durante transporte y almacenamiento.
- ✓ Ideal para procesos industriales de envasado.
- ✓ Cumple normas de seguridad aplicables al sector industrial.

- ♻️ Envases 100% reciclables.
- 🌱 Posibilidad de integrar a la economía circular.
- 🏠 Menor huella ambiental frente a envases metálicos o de vidrio.



930 ANILLADO IND.

- **Capacidad: 930 ml**
- **Peso: 44 gr**
- **Corona: R28**
- **Bolsa: 189**

- ✓ Excelente resistencia química frente a alcoholes y solventes.
- ✓ Alta rigidez y estabilidad dimensional.
- ✓ Soporta golpes y presión durante transporte y almacenamiento.
- ✓ Ideal para procesos industriales de envasado.
- ✓ Cumple normas de seguridad aplicables al sector industrial.

- ♻️ Envases 100% reciclables.
- 🌱 Posibilidad de integrar a la economía circular.
- 🏠 Menor huella ambiental frente a envases metálicos o de vidrio.



CUBETA 19 LITROS

- **Capacidad: 19 Lts**
- **Peso: 870 gr**
- **Tapa: Flex y Lisa**

- ✓ Excelente resistencia química frente a alcoholes y solventes.
- ✓ Alta rigidez y estabilidad dimensional.
- ✓ Soporta golpes y presión durante transporte y almacenamiento.
- ✓ Ideal para procesos industriales de envasado.
- ✓ Cumple normas de seguridad aplicables al sector industrial.

- ♻️ Envases 100% reciclables.
- 🌱 Posibilidad de integrar a la economía circular.
- 🏠 Menor huella ambiental frente a envases metálicos o de vidrio.



TAPA FLEX P/CUBETA

- **Tapa FLEX para cubeta de 19 Lts**

- ✓ Excelente resistencia química frente a alcoholes y solventes.
- ✓ Alta rigidez y estabilidad dimensional.
- ✓ Soporta golpes y presión durante transporte y almacenamiento.
- ✓ Ideal para procesos industriales de envasado.
- ✓ Cumple normas de seguridad aplicables al sector industrial.

- ♻️ Envases 100% reciclables.
- 🌱 Posibilidad de integrar a la economía circular.
- 🏭 Menor huella ambiental frente a envases metálicos o de vidrio.



TAPA LISA P/CUBETA

- **Tapa LISA para cubeta de 19 Lts**

- ✓ Excelente resistencia química frente a alcoholes y solventes.
- ✓ Alta rigidez y estabilidad dimensional.
- ✓ Soporta golpes y presión durante transporte y almacenamiento.
- ✓ Ideal para procesos industriales de envasado.
- ✓ Cumple normas de seguridad aplicables al sector industrial.

- ♻️ Envases 100% reciclables.
- 🌱 Posibilidad de integrar a la economía circular.
- 🏭 Menor huella ambiental frente a envases metálicos o de vidrio.



- **Tapa para ENVASES INDUSTRIALES con Rosca 28**

- ✓ Excelente resistencia química frente a alcoholes y solventes.
- ✓ Alta rigidez y estabilidad dimensional.
- ✓ Soporta golpes y presión durante transporte y almacenamiento.
- ✓ Ideal para procesos industriales de envasado.
- ✓ Cumple normas de seguridad aplicables al sector industrial.

- ♻️ Envases 100% reciclables.
- 🌱 Posibilidad de integrar a la economía circular.
- 🏠 Menor huella ambiental frente a envases metálicos o de vidrio.



- **Tapa para ENVASES INDUSTRIALES con Rosca 38**

- ✓ Excelente resistencia química frente a alcoholes y solventes.
- ✓ Alta rigidez y estabilidad dimensional.
- ✓ Soporta golpes y presión durante transporte y almacenamiento.
- ✓ Ideal para procesos industriales de envasado.
- ✓ Cumple normas de seguridad aplicables al sector industrial.

- ♻️ Envases 100% reciclables.
- 🌱 Posibilidad de integrar a la economía circular.
- 🏭 Menor huella ambiental frente a envases metálicos o de vidrio.

ENVASES PET



ENVASES PET





CUARTO DE LITRO PET

- **Capacidad: 250 ml**
- **Peso: 18 gr**
- **Corona: R28**
- **Bolsa: 200**

- ✓ **Transparencia cristalina que realza el producto.**
- ✓ **Ligero y resistente al impacto.**
- ✓ **100% reciclable y sostenible.**
- ✓ **Aprobado para contacto directo con alimentos y bebidas.**
- ✓ **Conserva propiedades sin alterar sabor u olor.**
- ✓ **Cumple con FDA, EFSA y normativas internacionales.**

♻️ **Envases 100% reciclables y aptos para sistemas de recolección.**

♻️ **Aportan a la economía circular.**

📉 **Reducción de impacto ambiental en comparación con otros materiales**



MEDIO LITRO PET

- **Capacidad: 500 ml**
- **Peso: 16 gr**
- **Corona: R28**
- **Bolsa: 200**

- ✓ **Transparencia cristalina que realza el producto.**
- ✓ **Ligero y resistente al impacto.**
- ✓ **100% reciclable y sostenible.**
- ✓ **Aprobado para contacto directo con alimentos y bebidas.**
- ✓ **Conserva propiedades sin alterar sabor u olor.**
- ✓ **Cumple con FDA, EFSA y normativas internacionales.**

♻️ **Envases 100% reciclables y aptos para sistemas de recolección.**

♻️ **Aportan a la economía circular.**

📊 **Reducción de impacto ambiental en comparación con otros materiales**



LITRO ANILLADO

- **Capacidad: 1,000 ml**
- **Peso: 23 gr**
- **Corona: R28**
- **Bolsa: 113**

- ✓ **Transparencia cristalina que realza el producto.**
- ✓ **Ligero y resistente al impacto.**
- ✓ **100% reciclable y sostenible.**
- ✓ **Aprobado para contacto directo con alimentos y bebidas.**
- ✓ **Conserva propiedades sin alterar sabor u olor.**
- ✓ **Cumple con FDA, EFSA y normativas internacionales.**

♻️ **Envases 100% reciclables y aptos para sistemas de recolección.**

♻️ **Aportan a la economía circular.**

📉 **Reducción de impacto ambiental en comparación con otros materiales**



GUARDA ETIQUETA

- **Capacidad: 900 ml**
- **Peso: 23 gr**
- **Corona: R28**
- **Bolsa: 126**

- ✓ **Transparencia cristalina que realza el producto.**
- ✓ **Ligero y resistente al impacto.**
- ✓ **100% reciclable y sostenible.**
- ✓ **Aprobado para contacto directo con alimentos y bebidas.**
- ✓ **Conserva propiedades sin alterar sabor u olor.**
- ✓ **Cumple con FDA, EFSA y normativas internacionales.**

♻️ **Envases 100% reciclables y aptos para sistemas de recolección.**

♻️ **Aportan a la economía circular.**

♻️ **Reducción de impacto ambiental en comparación con otros materiales**



BOSTON 60

- **Capacidad: 60 ml**
- **Peso: 8 gr**
- **Corona: R20**
- **Bolsa: 320**

- ✓ **Transparencia cristalina que realza el producto.**
- ✓ **Ligero y resistente al impacto.**
- ✓ **100% reciclable y sostenible.**
- ✓ **Aprobado para contacto directo con alimentos y bebidas.**
- ✓ **Conserva propiedades sin alterar sabor u olor.**
- ✓ **Cumple con FDA, EFSA y normativas internacionales.**

♻️ **Envases 100% reciclables y aptos para sistemas de recolección.**

♻️ **Aportan a la economía circular.**

📊 **Reducción de impacto ambiental en comparación con otros materiales**



- **Capacidad: 125 ml**
- **Peso: 13 gr**
- **Corona: R24**
- **Bolsa: 350**

- ✓ **Transparencia cristalina que realza el producto.**
- ✓ **Ligero y resistente al impacto.**
- ✓ **100% reciclable y sostenible.**
- ✓ **Aprobado para contacto directo con alimentos y bebidas.**
- ✓ **Conserva propiedades sin alterar sabor u olor.**
- ✓ **Cumple con FDA, EFSA y normativas internacionales.**

♻️ **Envases 100% reciclables y aptos para sistemas de recolección.**

♻️ **Aportan a la economía circular.**

📊 **Reducción de impacto ambiental en comparación con otros materiales**



BOSTON 250

- **Capacidad: 250 ml**
- **Peso: 20 gr**
- **Corona: R20**
- **Bolsa: 325**

- ✓ **Transparencia cristalina que realza el producto.**
- ✓ **Ligero y resistente al impacto.**
- ✓ **100% reciclable y sostenible.**
- ✓ **Aprobado para contacto directo con alimentos y bebidas.**
- ✓ **Conserva propiedades sin alterar sabor u olor.**
- ✓ **Cumple con FDA, EFSA y normativas internacionales.**

♻️ **Envases 100% reciclables y aptos para sistemas de recolección.**

♻️ **Aportan a la economía circular.**

📉 **Reducción de impacto ambiental en comparación con otros materiales**



BOSTON 500

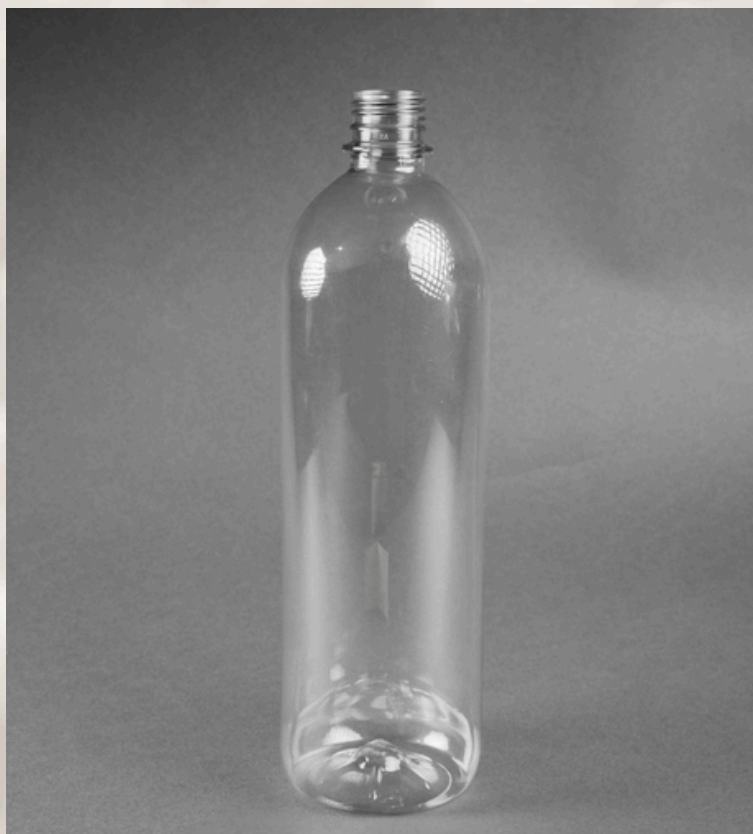
- **Capacidad: 500 ml**
- **Peso: 23 gr**
- **Corona: R28**
- **Bolsa: 210**

- ✓ **Transparencia cristalina que realza el producto.**
- ✓ **Ligero y resistente al impacto.**
- ✓ **100% reciclable y sostenible.**
- ✓ **Aprobado para contacto directo con alimentos y bebidas.**
- ✓ **Conserva propiedades sin alterar sabor u olor.**
- ✓ **Cumple con FDA, EFSA y normativas internacionales.**

♻️ **Envases 100% reciclables y aptos para sistemas de recolección.**

♻️ **Aportan a la economía circular.**

📉 **Reducción de impacto ambiental en comparación con otros materiales**



BOSTON 1 LITRO

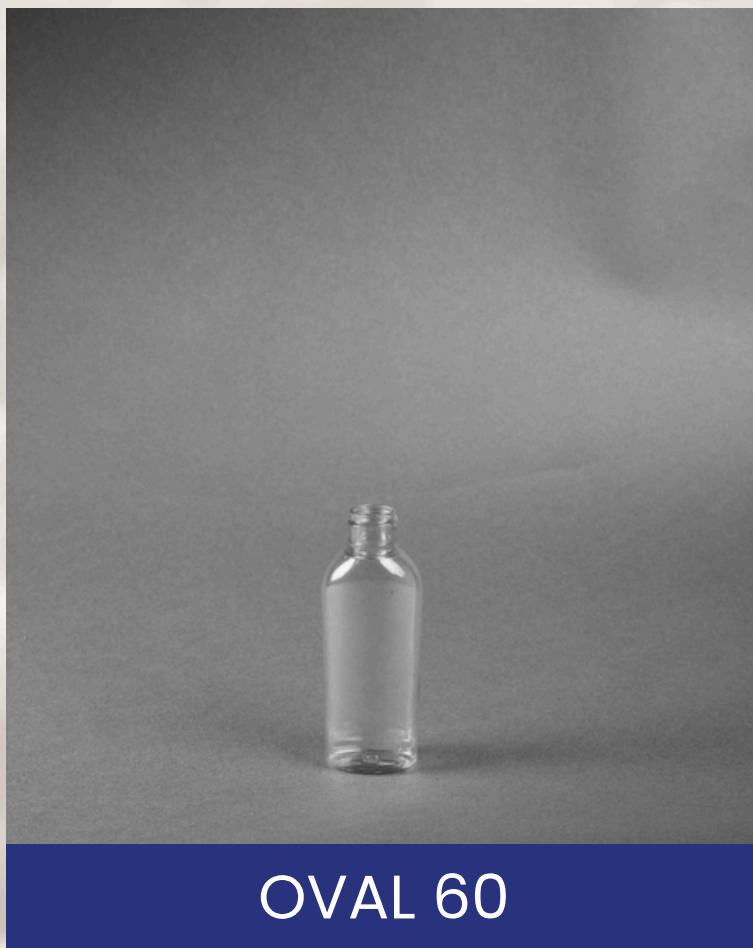
- **Capacidad: 1,000 ml**
- **Peso: 30 gr**
- **Corona: R28**
- **Bolsa: 126**

- ✓ **Transparencia cristalina que realza el producto.**
- ✓ **Ligero y resistente al impacto.**
- ✓ **100% reciclable y sostenible.**
- ✓ **Aprobado para contacto directo con alimentos y bebidas.**
- ✓ **Conserva propiedades sin alterar sabor u olor.**
- ✓ **Cumple con FDA, EFSA y normativas internacionales.**

♻️ **Envases 100% reciclables y aptos para sistemas de recolección.**

♻️ **Aportan a la economía circular.**

📊 **Reducción de impacto ambiental en comparación con otros materiales**



OVAL 60

- **Capacidad: 60 ml**
- **Peso: 8 gr**
- **Corona: R20**
- **Bolsa: 260**

- ✓ **Transparencia cristalina que realza el producto.**
- ✓ **Ligero y resistente al impacto.**
- ✓ **100% reciclable y sostenible.**
- ✓ **Aprobado para contacto directo con alimentos y bebidas.**
- ✓ **Conserva propiedades sin alterar sabor u olor.**
- ✓ **Cumple con FDA, EFSA y normativas internacionales.**

♻️ **Envases 100% reciclables y aptos para sistemas de recolección.**

♻️ **Aportan a la economía circular.**

📊 **Reducción de impacto ambiental en comparación con otros materiales**



OVAL 125

- **Capacidad: 125 ml**
- **Peso: 13 gr**
- **Corona: R24**
- **Bolsa: 200**

- ✓ **Transparencia cristalina que realza el producto.**
- ✓ **Ligero y resistente al impacto.**
- ✓ **100% reciclable y sostenible.**
- ✓ **Aprobado para contacto directo con alimentos y bebidas.**
- ✓ **Conserva propiedades sin alterar sabor u olor.**
- ✓ **Cumple con FDA, EFSA y normativas internacionales.**

♻️ **Envases 100% reciclables y aptos para sistemas de recolección.**

♻️ **Aportan a la economía circular.**

📊 **Reducción de impacto ambiental en comparación con otros materiales**



- **Capacidad: 250 ml**
- **Peso: 20 gr**
- **Corona: R24**
- **Bolsa: 192**

- ✓ **Transparencia cristalina que realza el producto.**
- ✓ **Ligero y resistente al impacto.**
- ✓ **100% reciclable y sostenible.**
- ✓ **Aprobado para contacto directo con alimentos y bebidas.**
- ✓ **Conserva propiedades sin alterar sabor u olor.**
- ✓ **Cumple con FDA, EFSA y normativas internacionales.**
- ♻️ **Envases 100% reciclables y aptos para sistemas de recolección.**
- ♻️ **Aportan a la economía circular.**
- 🌊 **Reducción de impacto ambiental en comparación con otros materiales.**

ENVASES GRADO ALIMENTICIO



CUARTO LITRO 358



MEDIO LITRO 358



LITRO 358 TRADICIONAL



LITRO 358 NUEVO



MEDIO GALÓN 358



GALÓN 358



YOGURT 358



TAPA LIQESA 358



CUARTO LITRO 358

- **Capacidad: 250 ml**
- **Peso: 18 gr**
- **Corona: 358**
- **Bolsa: 348**

- ✓ **100% seguro para contacto directo con alimentos y bebidas.**
- ✓ **Mantiene propiedades sin alterar sabor, olor o color.**
- ✓ **Alta resistencia mecánica, química y térmica.**
- ✓ **Cumplimiento con FDA, EFSA y COFEPRIS.**
- ✓ **Pureza total: libre de reciclado.**

♻️ **Envases 100% reciclables.**

🌱 **Fomentan la economía circular.**

🚚 **Reducción de huella de carbono en transporte y almacenamiento.**



MEDIO LITRO 358

- **Capacidad: 500 ml**
- **Peso: 22 gr**
- **Corona: 358**
- **Bolsa: 200**

- ✓ **100% seguro para contacto directo con alimentos y bebidas.**
- ✓ **Mantiene propiedades sin alterar sabor, olor o color.**
- ✓ **Alta resistencia mecánica, química y térmica.**
- ✓ **Cumplimiento con FDA, EFSA y COFEPRIS.**
- ✓ **Pureza total: libre de reciclado.**

♻️ **Envases 100% reciclables.**

🌱 **Fomentan la economía circular.**

🚚 **Reducción de huella de carbono en transporte y almacenamiento.**



LITRO 358 TRADICIONAL

- **Capacidad: 1,000 ml**
- **Peso: 36 gr**
- **Corona: 358**
- **Bolsa: 192**

- ✓ **100% seguro para contacto directo con alimentos y bebidas.**
- ✓ **Mantiene propiedades sin alterar sabor, olor o color.**
- ✓ **Alta resistencia mecánica, química y térmica.**
- ✓ **Cumplimiento con FDA, EFSA y COFEPRIS.**
- ✓ **Pureza total: libre de reciclado.**

♻️ **Envases 100% reciclables.**

🌱 **Fomentan la economía circular.**

📦 **Reducción de huella de carbono en transporte y almacenamiento.**



LITRO 358 NUEVO

- **Capacidad: 950 ml**
- **Peso: 32 gr**
- **Corona: 358**
- **Bolsa: 192**

- ✓ **100% seguro para contacto directo con alimentos y bebidas.**
- ✓ **Mantiene propiedades sin alterar sabor, olor o color.**
- ✓ **Alta resistencia mecánica, química y térmica.**
- ✓ **Cumplimiento con FDA, EFSA y COFEPRIS.**
- ✓ **Pureza total: libre de reciclado.**

♻️ **Envases 100% reciclables.**

🌱 **Fomentan la economía circular.**

📦 **Reducción de huella de carbono en transporte y almacenamiento.**



MEDIO GALÓN 358

- **Capacidad: 1,890 ml**
- **Peso: 47 gr**
- **Corona: 358**
- **Bolsa: 108**

- ✓ **100% seguro para contacto directo con alimentos y bebidas.**
- ✓ **Mantiene propiedades sin alterar sabor, olor o color.**
- ✓ **Alta resistencia mecánica, química y térmica.**
- ✓ **Cumplimiento con FDA, EFSA y COFEPRIS.**
- ✓ **Pureza total: libre de reciclado.**

♻️ **Envases 100% reciclables.**

🌱 **Fomentan la economía circular.**

📦 **Reducción de huella de carbono en transporte y almacenamiento.**



GALÓN 358

- **Capacidad: 3,780 ml**
- **Peso: 75 gr**
- **Corona: 358**
- **Bolsa: 48**

- ✓ **100% seguro para contacto directo con alimentos y bebidas.**
- ✓ **Mantiene propiedades sin alterar sabor, olor o color.**
- ✓ **Alta resistencia mecánica, química y térmica.**
- ✓ **Cumplimiento con FDA, EFSA y COFEPRIS.**
- ✓ **Pureza total: libre de reciclado.**

♻️ **Envases 100% reciclables.**

🌱 **Fomentan la economía circular.**

📦 **Reducción de huella de carbono en transporte y almacenamiento.**



YOGURT 358

- **Capacidad: 250 ml**
- **Peso: 18 gr**
- **Corona: 358**
- **Bolsa: 336**

- ✓ **100% seguro para contacto directo con alimentos y bebidas.**
- ✓ **Mantiene propiedades sin alterar sabor, olor o color.**
- ✓ **Alta resistencia mecánica, química y térmica.**
- ✓ **Cumplimiento con FDA, EFSA y COFEPRIS.**
- ✓ **Pureza total: libre de reciclado.**

♻️ **Envases 100% reciclables.**

🌱 **Fomentan la economía circular.**

📦 **Reducción de huella de carbono en transporte y almacenamiento.**



TAPA LIQESA 358

- Tapa para grado alimenticio / 358
- Colores disponibles: rojo, amarillo, azul, verde y blanco

- ✓ 100% seguro para contacto directo con alimentos y bebidas.
- ✓ Mantiene propiedades sin alterar sabor, olor o color.
- ✓ Alta resistencia mecánica, química y térmica.
- ✓ Cumplimiento con FDA, EFSA y COFEPRIS.
- ✓ Pureza total: libre de reciclado.


♻️ Envases 100% reciclables.

🌱 Fomentan la economía circular.

📦 Reducción de huella de carbono en transporte y almacenamiento.



COTIZA CON NOSOTROS

 (81) 8131 - 6000

 (81) 8088 - 6022

 LiqesaEnvases

 adolfo.alvarez@liquesa.com

 www.liquesaenvases.com

 (81) 8088 - 6022

**Envases confiables para la industria alimenticia,
química y de consumo.**