

TW!STi

Performance & Design on Woven Vinyl Flooring

www.twisti.net

TWISTI - PERFORMANCE & DESIGN EM PAVIMENTOS VINIL TÊXTIL

- Twisti é uma **marca europeia** concebida por uma equipa com mais de 20 anos de experiência no mercado dos pavimentos vinil têxtil.
- **Com o melhor desempenho técnico e aliado ao melhor design**, Twisti transmite conforto e exclusividade aos mais diversos tipos de projectos.
- Twisti é um **produto ecológico**.
- Twisti atinge um valor extraordinário no que diz respeito à reutilização de material reciclado, **superior a 50% da composição total**.
- Classe 33, Twisti é indicado para uso comercial intenso.
- Graças à sua composição e ao feltro acústico - camada de PanelSound®, **Twisti está no topo da sua categoria em termos de redução do impacto do som até 20dB** e de redução do ruído do tráfego pedonal até 70%.
- Embora ter de ser montado por um profissional, Twisti é fácil de instalar e manter.
- Twisti está disponível em mosaicos de 500x500 mm e rolos de 2 m x 20 m.



VOLUME 01 — MOSAICOS & ROLOS



Caribbean Sea

Ref: 8027H

Rumba Collection



Cuban Cigar

Ref: 8083H

Rumba Collection



Havana

Ref: 8030

Rumba Collection



Sugar Cane

Ref: 8029H1

Rumba Collection



Varadero

Ref: 8029

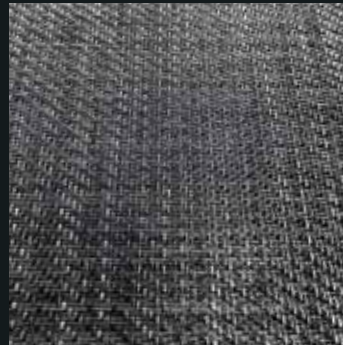
Rumba Collection



Oyster Shell

Ref: 8090H

Shining Collection



Shooting Star

Ref: 22028

Shining Collection



Silverado

Ref: 8084H

Shining Collection



Ash Grey

Ref: 8056H

Essential Collection



Blue Marine

Ref: BM001

Essential Collection



Desert Ripples

Ref: 8020

Essential Collection



Fashion Brown

Ref: 8089H

Essential Collection



Stylish Black

Ref: 8099H

Essential Collection



Urban Grey

Ref: 8012H

Essential Collection



Soft Grey

Ref: 8117

Soft Collection



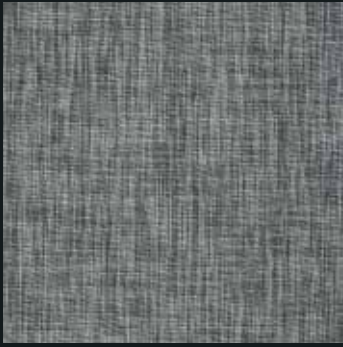
White Sand

Ref: 8095

Soft Collection



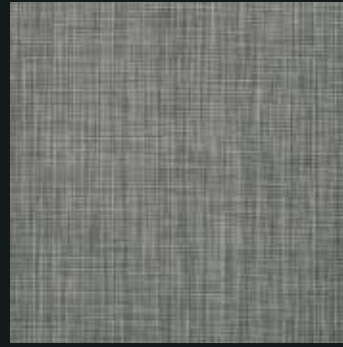
VOLUME 01 — MOSAICOS & ROLOS



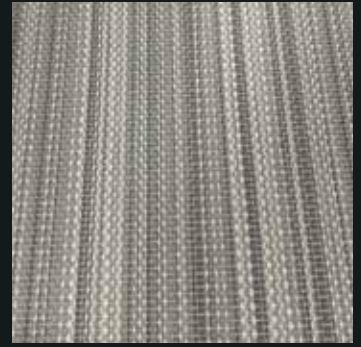
Bali Grey
Ref: 21068
Southeast Asia Collection



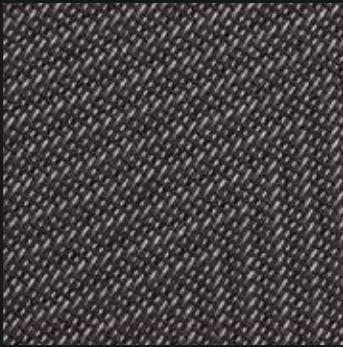
Melaka Beige
Ref: 22016
Southeast Asia Collection



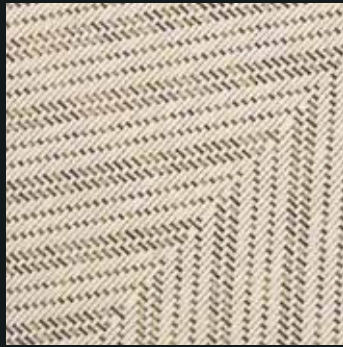
Molucas Grey
Ref: 22014
Southeast Asia Collection



Soft Lines
Ref: 21030
Barcode Collection



Black Fish
Ref: 21004
Fishbone Collection



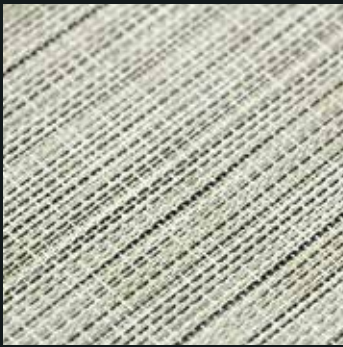
Champagne
Ref: 21010
Fishbone Collection



Floral Brown
Ref: 8008
Fantasy Collection



Red Sea
Ref: 8023
Fantasy Collection



Mombasa
Ref: 21018
East Africa Collection



Zanzibar
Ref: 22011
East Africa Collection



Atlantic Blue
Ref: 44024
West Africa Collection



Skeleton Coast
Ref: 44055
West Africa Collection

VOLUME 02 — MOSAICOS & ROLOS



Antelope

Ref: SK11

Skin Collection



Grey Wolf

Ref: SK04

Skin Collection



Hare

Ref: SK02

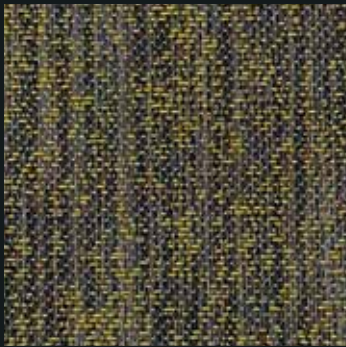
Skin Collection



Hippo

Ref: SK06

Skin Collection



Iguana

Ref: SK09

Skin Collection



Komodo

Ref: SK08

Skin Collection



Atacama

Ref: OB69

South America Collection



Machu Picchu

Ref: JA94

South America Collection



Balearic Sea

Ref: FG29

Sea Collection



Coral Sea

Ref: FG01

Sea Collection



VOLUME 03 — THE ONLY TILES COLLECTION *



Cappuccino

Ref: 1222

Timeless Collection



Concrete Grey

Ref: 13018

Timeless Collection



Deep Black

Ref: 13019

Timeless Collection



Dune

Ref: 1011

Timeless Collection



Lava

Ref: 14050

Timeless Collection



Nuts

Ref: 16020

Timeless Collection



Starry Night

Ref: 1041

Timeless Collection



Bukhara

Ref: 19041

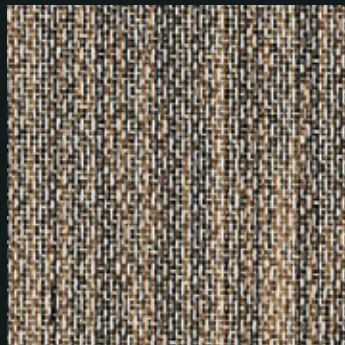
Silk Road Collection



Constantinopla

Ref: 19092

Silk Road Collection



Samarkanda

Ref: 17035-1

Silk Road Collection



Xian

Ref: 19091

Silk Road Collection



Black Pepper

Ref: 18003

Spice Collection



Curry

Ref: 18006

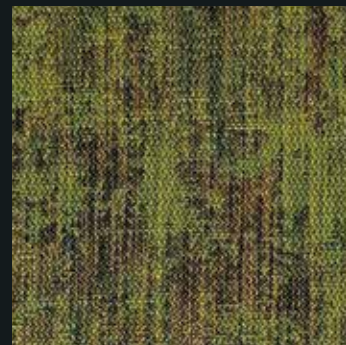
Spice Collection



Ginger

Ref: 18002

Spice Collection



Mint

Ref: 18007

Spice Collection



Paprika

Ref: 18001

Spice Collection



VOLUME 03 — THE ONLY TILES COLLECTION *



Blue Sky

Ref: 17017

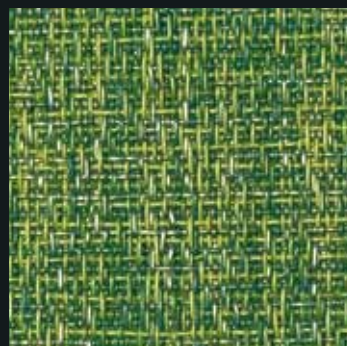
Color Vibe Collection



Coconuts

Ref: 14023

Color Vibe Collection



Lime

Ref: 17015

Color Vibe Collection



Orangina

Ref: 17014

Color Vibe Collection



Tea Leaf

Ref: 0915

Color Vibe Collection



Vineyard

Ref: 17019

Color Vibe Collection



Crow

Ref: 19027

Feather Collection



Dove

Ref: 19025

Feather Collection



Brut

Ref: 19100

Sparkling Collection



Dry

Ref: 25010

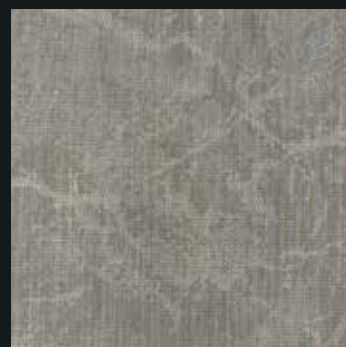
Sparkling Collection



Sweet Grey

Ref: 22013

Sparkling Collection



Whitish

Ref: 25002

Splash Collection




















* Disponível em rolos, sob consulta.

CARACTERÍSTICAS TÉCNICAS

Designação do Material: Pavimento Vinil Têxtil

Composição: Camada superior vinil têxtil ; Camada de interface ; Camada de malha fibra de vidro ; Camada de suporte de vinil ; Camada de feltro acústico de PET PanelSound®

| Informações Técnicas | | Rolos & Mosaicos |
|--|---------------------|-----------------------------------|
| Classificação | EN 685 | Classe 33, uso comercial intenso |
|  Peso | ISO 8543 | ± 3,5 Kg/m² |
|  Espessura | ISO 1765 | 3,50 - 4,20 mm |
|  Comprimento do Rolo | EN 426 | 20 m * |
|  Largura do Rolo | EN 426 | 2 m |
|  Dimensão do Mosaico | EN 994 | 500 x 500 mm |
|  Estabilidade Dimensional | ISO 2551 | < 0,25% |
|  Curvatura | EN 434 | < 2 mm |
|  Cadeira com Rodízios | EN 985 | Uso contínuo |
|  Tensão Corporal | ISO 1815 | ≤ 2,0KV |
|  Resistência Térmica | ISO 8302 | Adequado para aquecimento de piso |
|  Solidez da cor à luz | ISO 105-802 | > 6 |
|  Propriedade anti-derrapante | EN 13893 | > 0,3 |
|  Reação ao fogo | EN 13501-1 | Bfl-s1 |
|  Redução do impacto do som | ISO 10140 | Até 20 dB |
|  Redução do ruído da marcha | EPLF 0210 29-3 | Até 70% |
|  Absorção acústica | ISO 354 | a _w =0,15 |
| Densidade de Fumo | ASTM E662 | < 450 |
| REACH teste | 1907/2006 | NO. (6614)008-1228-R2 |
| Emissões de Formaldeído | EN 717-1:2004 | E1 |
| VOC | EN 16516 | A+ |
|  Certificação CE | EN 14041 EN 15114 | NO. EC. 1282.OA140305.AYD0738 |
| Certificação ISO 9001 | ISO 9001:2008 | NO. 04514Q20096R0S |
| Certificação ISO 14001 | ISO 14001:2004 | NO. 04514E20029R0S |

A partir de diferentes lotes de produção, podem ocorrer diferenças na tonalidade da cor do material. Para uma mesma área, recomenda-se a utilização de material do mesmo lote de produção. Estas diferenças de tonalidade não são motivo de reclamação e não estão cobertas pela nossa garantia.

O produto final TWISTI é obtido através de uma técnica de tecelagem, não existindo uma perpendicularidade absoluta no pavimento de vinil têxtil, pelo que é possível a ocorrência de deformações no padrão, assim como pequenas falhas no ponto têxtil, que são da natureza da produção do material e não são aceites como uma reclamação. Estas ocorrências conferem o aspeto autêntico de um produto têxtil.

NOTAS:
* Rolos com comprimento máximo de 20 m. Por questões de produção poderão ser fornecidos com comprimento inferior.