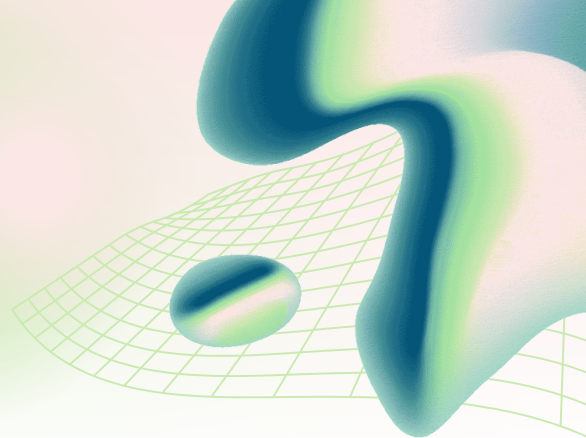




Impulsionamos a inovação, aceleramos processos e potencializamos pessoas para transformar novos projetos em realidade.



Título : *“Bootcamp Power BI: da Conexão de Dados ao Dashboard Profissional”*

Carga horária: 150 a 180 minutos

Público-alvo: Estudantes de cursos técnicos e superiores nas áreas de Gestão, Tecnologia, Engenharia, Logística, Produção Industrial, Administração, Ciências Contábeis, Análise de Dados e áreas correlatas, além de profissionais iniciantes interessados em visualização e análise de dados para tomada de decisão.

Justificativa:

Em um cenário cada vez mais orientado por dados, dominar ferramentas de Business Intelligence como o Power BI é um diferencial essencial para quem deseja se destacar no mercado. Este workshop foi desenvolvido para apresentar de forma prática, dinâmica e acessível os principais recursos do Power BI, permitindo que os participantes saiam com uma visão completa — da conexão e tratamento de dados até a criação de dashboards interativos e profissionais.

Objetivo Geral:

Capacitar os participantes a utilizar o Power BI como ferramenta de apoio à análise de dados, compreendendo desde a conexão com múltiplas fontes até a montagem de painéis visuais para apresentação de indicadores e resultados. Ao final, espera-se que cada participante tenha desenvolvido um dashboard funcional e atrativo, aplicando boas práticas de visualização e lógica de negócios.

Conteúdo Programático:

1. Primeiros Passos com Power BI

- Interface e funcionalidades básicas
- Conexão com diferentes fontes de dados
- Atualização e sincronização de dados

2. Preparação e Modelagem de Dados

- Tratamento de dados (Power Query)

- Criação e edição de tabelas
- Estabelecimento de relações entre bases
- Normalização e estruturação para análise

3. Visualização e Storytelling com Dados

- Criação de gráficos e visuais interativos
- Personalização e edição de elementos visuais
- Boas práticas de design para dashboards

4. Apresentação da Linguagem DAX

- O que é DAX e para que serve
- Apresentação do ambiente e estrutura das fórmulas
- Orientações para estudos futuros

5. Construção de um Dashboard Profissional

- Integração dos elementos visuais em um único painel
- Navegação, interatividade e publicação
- Finalização do painel com toque profissional

Metodologia:

- Exposição dialogada com demonstração em tempo real
- Atividades práticas individuais (hands-on)
- Exercícios guiados com base em casos simulados
- Estímulo à participação ativa com espaço para dúvidas e personalizações

Recursos Didáticos:

- Computadores com Power BI instalado (versão gratuita ou Pro)
- Bases de dados simuladas para atividades
- Slides e material de apoio digital

Referências Gerais:

Este workshop é fundamentado em boas práticas de Business Intelligence, manuais técnicos da Microsoft, conteúdos de comunidades profissionais de análise de dados e frameworks visuais recomendados para dashboards de uso corporativo. Também considera exigências do mercado em relação a relatórios gerenciais e indicadores estratégicos.

Encerramento:

Ao final, os participantes serão convidados a compartilhar percepções, dúvidas e sugestões de aplicação prática e dicas para aprofundamento contínuo na ferramenta. A proposta é que os participantes saiam confiantes para utilizar o Power BI no dia a dia profissional.