



Aquatic Data

Transformons vos données en connaissances pour préserver et améliorer la qualité de nos milieux aquatiques.

Tel : 07.52.05.46.96

E-mail:
contact.aquaticdata@gmail.com

Qui sommes-nous ?



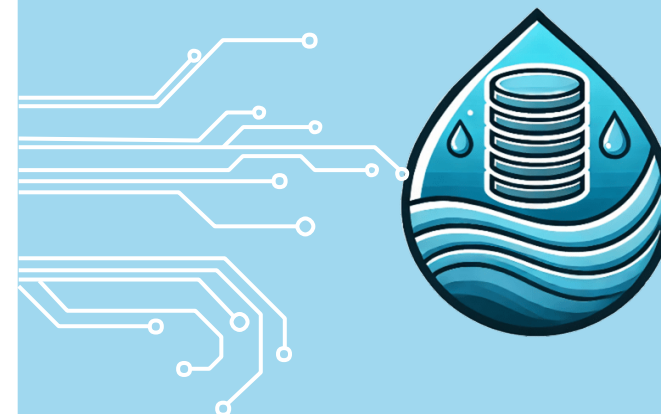
Aquatic Data est spécialisée dans le **traitement, l'analyse et la valorisation** des données environnementales liées à la **qualité et à l'écologie des milieux aquatiques**.

Nous accompagnons les **acteurs publics, privés et associations** dans la **transformation de leurs données en applications interactives** permettant la génération de cartes et de graphiques interactifs en quelques cliques facilitant ainsi la prise de décision ou l'élaboration de rapports thématiques

Mots-clés : données environnementales, qualité de l'eau, automatisation, tableaux de bord, DCE, open data, SANDRE, Naïades, Hydroportail.



Aquatic Data



Tel: 07.52.05.46.96

60 RUE FRANCOIS IER,
75008 PARIS
SIRET : 934 640 418 00018

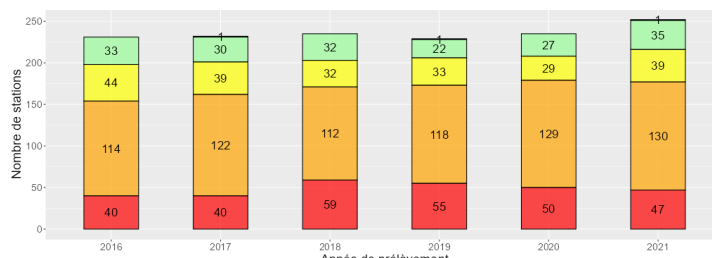
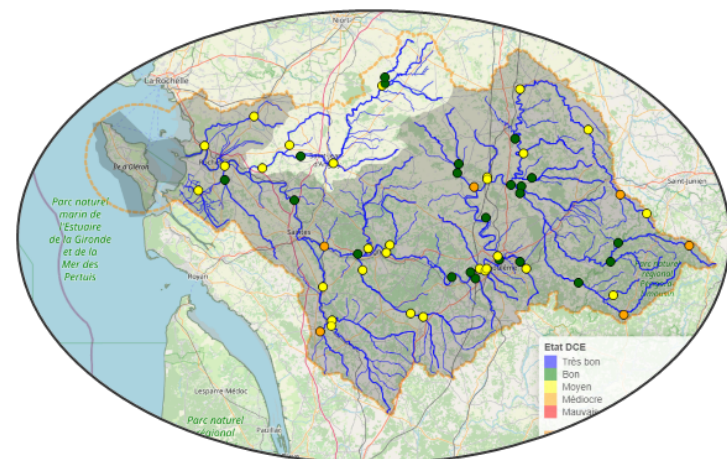
Traitement des données :

Nettoyer, normaliser et banquer vos données sont nos missions. Nous mettons en place le **serveur et votre base de données**.

Terminé les fichiers qui s'éparpillent au fond de vos machines. Nous les formatons ajustons selon vos besoins. **Passez du csv à la base de données !**

Analyses & Cartographies :

Nous construisons vos indicateurs : **cartes, graphiques** à **différentes échelles** : rivière, bassin, EPCI.



Rapportage :

Nos outils permettent la conversion de vos données en **différents supports** : html, pdf, jpg... Gagnez du temps concentrez sur le fond de vos thématiques.



1. Interrogez la base de données
2. Automatisez les graphiques.
3. Générez vos cartes.
4. Confrontez les normes et réglementations environnementales
5. Editez vos rapports

Faites un test sur le territoire de Guyane



Eptb Charente :

Nous avons construit un ensemble de plateforme visant à étudier les polluants selon les normes AEP, DCE, ARS, DCSMM Mis en lien les différents programmes de recherches afin d'optimiser les collaborations et les données disponibles sur différentes thématiques liées à l'estuaire. Nous avons construit des outils diagnostiques afin d'étudier le transit de polluants amont aval ainsi qu'en flux

Fédération Monégasque de Pêche sportive :

Nous avons construit une application permettant de voir le déplacement des Thons rouges en méditerranée et identifier les potentielles zones de fraies.

Institut de Gestion des Ecosystèmes Méditerranéens Aquatiques :

Construction d'une application interactive en partenariat avec l'IGEMA visant à rendre disponible les données NAIADES sur le territoire de l'Aude et des Pyrénées-Orientales.

