



IVACAR
687948035

Serie XF2 Carretillas contrapesadas diesel

con capacidades de 2000 a 3500 kg



ISO14001:2015



ISO9001:2015



Las carretillas HANGCHA cumplen con los requisitos de seguridad europeos.

HANGCHA GROUP CO., LTD. se reserva el derecho de realizar cambios sin previo aviso en relación con los colores, el equipo o las especificaciones detallados en este folleto, o de suspender los modelos individuales. Los colores de los carros elevadores entregados pueden diferir ligeramente de los de los folletos.

2021 VERSIÓN 1/COPYRIGHT 2021/04

El mundo de Hangcha
DESDE 1956



PARA UN ALTO RENDIMIENTO DURANTE EL TRABAJO



Apariencia

Un exterior vivo y robusto que hereda el diseño clásico, incorpora ideas innovadoras y aporta un fuerte impacto de alta tecnología.



Seguro

/ El vehículo tiene un diseño de centro de gravedad bajo y una visión operativa optimizada. (diseño de contrapeso pequeño, diseño de contrapeso inclinable hacia atrás, diseño de mástil triplex optimizado).

/ Se proporciona un sistema OPS para la configuración estándar y, opcionalmente, se proporciona un rango de límite de velocidad ajustable de varios segmentos.



Mástil

Se puede instalar fácilmente con ganchos en forma de J mediante un proceso simple.





**MÁS VISIÓN
MÁS CONTROL
MÁS GARANTÍA**

Visibilidad panorámica

El diseño optimizado proporciona una visibilidad extraordinaria en todas direcciones.

CÓMODO

- / La transmisión totalmente suspendida, la cabina completamente suspendida y el asiento totalmente suspendido logran una reducción de la vibración en tres etapas para reducir la vibración del vehículo.
- / Control de ruido: Se adhiere aislante especial que absorbe el sonido a ciertas piezas y así sucesivamente para disminuir el ruido del vehículo.
- / Diseño ergonómico optimizado, espacio de cabina ampliado, un sistema operativo mejorado de nueva generación.



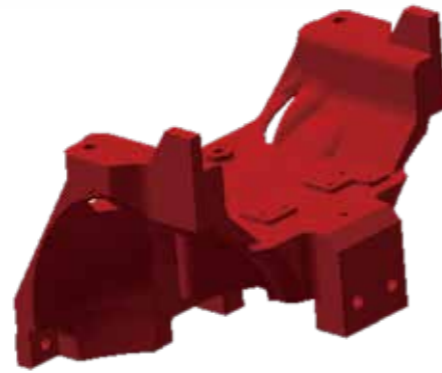
La transmisión totalmente suspendida



Cabina completamente suspendida

Construcción de carretilla

Con los soportes de eje de dirección de fundición de diseño novedoso, se baja el centro de gravedad y se reduce la emisión de ruido del vehículo. Se proporciona una cabina integrada totalmente suspendida para la configuración estándar, y los clientes pueden elegir la cabina. Se utilizan procesos de estampado y moldeo de placas grandes y tecnología de soldadura automática para permitir un exterior elegante.



Soportes de eje de dirección fundidos

Sistema de control

- / Rompiendo la limitación de la estructura del eje de dirección tradicional, el eje de dirección abierto fundido recientemente desarrollado tiene el ángulo de giro interno máximo aumentado de 77 ° a 82 °, lo que puede ayudar a los clientes a trabajar en espacios reducidos.
- / Con el eje de dirección abierto fundido, el cilindro de aceite se puede reemplazar fácilmente, y el vehículo tiene un centro de gravedad bajo y buena estabilidad.
- / El eje de dirección está instalado con almohadillas, que mejoran efectivamente la comodidad y fiabilidad de la operación.
- / Freno de estacionamiento: Un freno central que requiere menos fuerza operativa.



Un freno de estacionamiento de pedal opcional



Eje de dirección fundido



EL PODER DE ACTUAR

Fiable

- / Se desarrolla y utiliza un eje bañado en aceite para mejorar significativamente la fiabilidad del sistema de frenado y las piezas estructurales de la transmisión de fuerza. (Freno bañado en aceite, pernos personalizados de alta resistencia, reductor planetario del lado de la rueda).
- / Eje motriz con freno bañado en aceite + caja de cambios mejorada SHAOCHI / OKAMURA mejorada. Se espera que tanto el eje motriz como la caja de cambios tengan una vida útil de más de 10 años, y el freno bañado en aceite 10 años. Se utilizan llantas mejoradas de cuatro piezas.



Eje motriz con freno bañado en aceite

Hidráulico

Para mejorar la eficiencia del sistema se utilizan un sistema hidráulico de alta presión y válvulas multivía con prioridad en la dirección y detección de carga. Una bomba de engranajes Shimadzu de bajo ruido puede mejorar la fiabilidad y reducir el ruido. Todas las juntas son juntas cónicas de 24° y cada junta de tubería de alta presión tiene un puerto de medición de presión, para permitir un mejor sellado y mantenibilidad.



E SERIES Se desarrollan y utilizan motores y una caja de cambios mejorada para mejorar significativamente la ejecución del tren de fuerza. (Los motores de la serie E combinan con la caja de cambios F mejorada y la nueva caja de cambios Okamura).



Alta potencia Disipación de calor

Alimentación

- / El motor diésel Xinchai 3E22 altamente económico cumple con los requisitos de emisiones EU V.
- / El motor se ha probado durante 10000 h en total para la validación de la fiabilidad en varias rondas; la fiabilidad se ha verificado por completo. Merece la pena mencionar que el motor diésel se ha probado en el centro de pruebas de Jinan y en el banco de pruebas Bosch Wuxi durante 3000 h. El motor diésel tiene una fiabilidad excelente y está clasificado como el premio "BES" del proyecto todoterreno de Bosch.
- / Se desarrolla un disipador de calor de placa con aleta con menos resistencia al aire que tiene una eficiencia de disipación de calor aumentada en un 15 %.



0,44 %



5000 h

Relación de disolución muy baja del aceite de motor. La relación de disolución del aceite después de una sola regeneración es de solo 0,44 %, mucho más baja que el valor del 20 % especificado en el estándar nacional, el intervalo de cambio de aceite del motor diésel de la serie E hasta 500 h.

El DPF tiene un intervalo de mantenimiento prolongado basado en un excelente nivel de emisión bruta del motor y una estrategia de regeneración; el intervalo de limpieza de cenizas es de hasta 5000 h.



DPF



Motor de serie E

TOTALMENTE AUTOMATIZADO

Sistema eléctrico

- / Las luces traseras Streamer LED se desarrollan y utilizan para hacer que el vehículo sea más etéreo y con un fuerte impacto de alta tecnología.
- / El novedoso sistema de iluminación LED de combinación de ahorro de energía y alta eficiencia de nueva generación ahorra energía, mientras que el rendimiento y la vida útil de las luces mejoran significativamente.
- / Para mejorar el nivel de protección, todos los conectores y conectores clave son impermeables.



Luces traseras Streamer LED

Inteligente

- / Se proporcionan instrumentos interactivos para la configuración estándar, para mostrar el estado operativo del vehículo y hacer realidad la interacción de información del vehículo.
- / Un controlador inteligente puede realizar las funciones del sistema OPS y apagado para el tiempo de espera de la velocidad de ralentí, y puede tener otras funciones opcionales de control de velocidad, limitación de velocidad para fallas, elevación a alta velocidad de ralentí, nivelación automática de la horquilla, etc.



Nuevos instrumentos interactivos



Estándares

Carretilla elevadora	Transmisión	Dirección	Alimentación	Cuerpo
<ul style="list-style-type: none"> / Neumático de alto rendimiento / Asiento totalmente suspendido / Kit de herramientas para vehículo 	<ul style="list-style-type: none"> / Eje motriz de freno bañado en aceite / Caja de cambios totalmente suspendida / Filtro de aceite / Refrigerador de aceite / Llantas de cuatro piezas / Dirección electrohidráulica / Varilla de medición para la caja de cambios 	<ul style="list-style-type: none"> / Eje de dirección de fundición abierta / Eje de dirección equipado con almohadilla / Dirección asistida de potencia hidráulica completa / Volante de menor diámetro / Dispositivo de ajuste de volante 	<ul style="list-style-type: none"> / Motor EU V / Disipador de calor de placa con aleta / Depósito de agua auxiliar para disipador de calor / Filtro de aire de alta eficiencia / Cartucho de filtro de seguridad / Silenciador de toma de aire de alta eficiencia / Silenciador de escape de alta eficiencia / Extractor de posición baja / Dispositivo de protección de ventilador / Protección de seguridad de funcionamiento del motor / Sistema DPF 	<ul style="list-style-type: none"> / Aislante especial fonoabsorbente / Dispositivo de tracción / Muelle de gas del capó del motor / Escalón de embarque antideslizante / Almohadilla de pedal de goma grande / Cubierta de rejilla de contrapeso / Capó bloqueable / Acolchado de capó de doble capa insonorizado / Perno de la tapa del tanque de agua con anillo de retención / Manguito de vástago de pistón / Pasador de bloqueo del pasador de tracción

Control	Hidráulico	Eléctrico	Mástil	Cabina
<ul style="list-style-type: none"> / Freno de parada tipo cable (Con bloqueo de seguridad) / Pedal de control colgante 	<ul style="list-style-type: none"> / Bomba de engranajes de ruido bajo / Válvula multivía con detección de carga y prioridad de dirección garantizada / Junta cónica de 24° / Sistema hidráulico de alta presión / Cartucho de filtro de reciclaje de aceite hidráulico / Válvula de autobloqueo en el circuito de combustible inclinado / Varilla de medición hidráulica / Válvula doble / Cartucho de filtro de succión de aceite hidráulico 	<ul style="list-style-type: none"> / Instrumentos interactivos multifuncionales / Sistema de detección de silla / Sistema de luces de LED de combinación / Controlador inteligente / Interruptor de cambio de marchas formado por inyección en molde hidráulico / Conector estanco / Bocina eléctrica / Zumbador de marcha atrás / Interruptor combinado integrado / Interruptor de seguridad de marcha neutral / Alarma de presión de aceite del motor / Alarma de temperatura del aceite de la caja de cambios / Contador de horas del motor / Medidor de aceite / Medidor de temperatura del agua / Indicador de precalentado / Indicador de carga / Interruptor principal / Luz de alarma electrónica 	<ul style="list-style-type: none"> / Mástil dúplex de gran capacidad de elevación y vista amplia / Horquilla estándar / Carro de horquilla estándar / Raqueta de carga estándar / Válvula de limitación de velocidad del mástil / Válvula de seguridad de carga / Dispositivo amortiguador descendente del mástil 	<ul style="list-style-type: none"> / Cabina completamente suspendida / Maneta de agarre para subir a la cabina / Apoyabrazos trasero derecho con botón de bocina / Techo de PVC / Retrovisor de visión amplia

Opciones

Carretilla elevadora	Alimentación	Hidráulico	Eléctrico	Mástil
<ul style="list-style-type: none"> / Sistema operativo de punta de los dedos de nueva generación / Cabina combinada / Calentador de cabina / Parabrisas y limpiaparabrisas / Color especificado por el usuario / Neumático sólido / Neumático limpio / Soporte basculante para cilindros GLP / Soporte colapsante para cilindros GLP / Ventilador / Marco de matrícula / Etiquetas en idiomas extranjeros 	<ul style="list-style-type: none"> / Cubierta de la rejilla del depósito de agua / Filtro de aire doble en forma de lavabo / Extractor colocado en altura / Dispositivo de protección contra incendios extractor de alta posición 	<ul style="list-style-type: none"> / Disipador de calor de aceite hidráulico / Válvula de control proporcional eléctrico / Válvula triple / Válvula cuádruple / Válvula quintuple 	<ul style="list-style-type: none"> / Limite de velocidad ajustable de varios segmentos / Batería para arranque en climas fríos / Elevación a alta velocidad al ralentí / Alarma de separación de aceite y agua / Luz de alarma acústica y óptica / Iniciar con un código PIN o pasando una tarjeta / Luz trasera / Luz azul 	<ul style="list-style-type: none"> / Mástil de visión amplia dúplex / Mástil de visión amplia triplex de cuatro cilindros / Mástil de visión amplia triplex / Horquilla especial / Carro de horquilla enancha / Respaldo de carga elevado

Transmisión	Dirección	Cuerpo	Cabina	Control
<ul style="list-style-type: none"> / Ruedas frontales dobles 	<ul style="list-style-type: none"> / Dirección sincrónica 	<ul style="list-style-type: none"> / Asa rotatoria de la tapa del depósito de agua / Tapa de depósito de combustible con bloqueo 	<ul style="list-style-type: none"> / Protector superior aumentado / Espejos retrovisores adicionales izquierdo y derecho / Extintor de incendios (1 kg) 	<ul style="list-style-type: none"> / Freno de estacionamiento de pedal

Accesorios opcionales

/ Pinza de rollos de papel	/ Pinza de barril de aceite	/ Horquilla rotatoria	/ Depósito
/ Pinza de rollos rotatoria	/ Pinza basculante	/ Manguito de horquilla alargada	/ Colgar
/ Estabilizador de carga	/ Barrera	/ Eyector de carga	/ Horquilla alargada
/ Pinza de barril multiusos	/ Tirante	/ Pinza de caja de cartón	/ Sistema de peso
/ Pinza de paquete suave	/ Horquilla de desplazamiento lateral	/ Push-puller	

Mástil de la serie Xf2 de 2,0-2,5 t: (neumático)

Tipo	Modelo	Altura máx. de la horquilla	Altura total				Elevación libre		Frontal Sobresalir	Intervalo de inclinación		Capacidad			
			Replegado	Extendido		sin raqueta	con raqueta	FWD		BWD	Capacidad de carga a 500 mm				
				sin raqueta	con raqueta						Un solo neumático		Neumático dual		
											2.0 t	2.5 t	2.0 t	2.5 t	
Mástil de amplia visión	X2B25M200	2000	1515	2642	3046	140	140	462,5	6	6	2000	2500	2000	2500	
	X2B25M250	2500	1765	3142	3546	140	140	462,5	6	11	2000	2500	2000	2500	
	X2B25M270	2700	1865	3342	3746	140	140	462,5	6	11	2000	2500	2000	2500	
	X2B25M300	3000	2015	3642	4046	140	140	462,5	6	11	2000	2500	2000	2500	
	X2B25M330	3300	2165	3942	4346	140	140	462,5	6	11	2000	2500	2000	2500	
	X2B25M350	3500	2265	4142	4546	140	140	462,5	6	11	2000	2500	2000	2500	
	X2B25M370	3700	2415	4342	4746	140	140	462,5	6	11	2000	2500	2000	2500	
	X2B25M400	4000	2615	4642	5046	140	140	462,5	6	11	2000	2500	2000	2500	
	X2B25M430	4300	2765	4942	5346	140	140	462,5	6	6	2000	2400	2000	2500	
	X2B25M450	4500	2865	5142	5546	140	140	462,5	6	6	1950	2300	1950	2450	
	X2B25M470	4700	2965	5342	5746	140	140	462,5	6	6	1900	2250	1900	2400	
	X2B25M500	5000	3115	5642	6046	140	140	462,5	6	6	1850	1900	1850	2400	
	X2B25M550	5500	3365	6142	6546	140	140	462,5	3	6	/	/	1800	2300	
	X2B25M600	6000	3615	6642	7046	140	140	462,5	3	6	/	/	1600	1750	
	Mástil triplex libre completo de amplia visión	X2B25U200	2000	1515	2671	3056	854	469	462,5	6	6	2000	2500	2000	2500
		X2B25U250	2500	1765	3171	3556	1104	719	462,5	6	11	2000	2500	2000	2500
X2B25U270		2700	1865	3371	3756	1204	819	462,5	6	11	2000	2500	2000	2500	
X2B25U300		3000	2015	3671	4056	1354	969	462,5	6	11	2000	2500	2000	2500	
X2B25U330		3300	2165	3971	4356	1504	1119	462,5	6	11	2000	2500	2000	2500	
X2B25U350		3500	2265	4171	4556	1604	1219	462,5	6	11	2000	2500	2000	2500	
X2B25U370		3700	2415	4371	4756	1754	1369	462,5	6	11	2000	2500	2000	2500	
X2B25U400		4000	2615	4671	5056	1954	1569	462,5	6	11	2000	2500	2000	2500	
X2B25N400		4000	1930	4668	5046	1274	884	469,5	6	6	2000	2500	2000	2500	
X2B25N430		4300	2030	4968	5346	1374	984	469,5	6	6	1950	2400	1950	2500	
Mástil triplex libre completo de amplia visión	X2B25N450	4500	2080	5168	5546	1424	1034	469,5	6	6	1900	2300	1950	2450	
	X2B25N470	4700	2180	5368	5746	1524	1134	469,5	6	6	1850	2250	1900	2450	
	X2B25N500	5000	2280	5668	6046	1624	1234	469,5	3	6	1700	1900	1850	2400	
	X2B25N550	5500	2430	6168	6546	1774	1384	469,5	3	6	1450	1600	1800	2050	
	X2B25N600	6000	2630	6668	7046	1974	1584	469,5	3	6	1000	1050	1600	1750	
	X2B25N650	6500	2830	7168	7546	2174	1784	469,5	3	6	/	/	1550	1550	
	X2B25N700	7000	3080	7668	8046	2424	2034	469,5	3	6	/	/	1200	1200	

Con desplazador lateral menos 150kg, con desplazador lateral integral menos 100 kg.

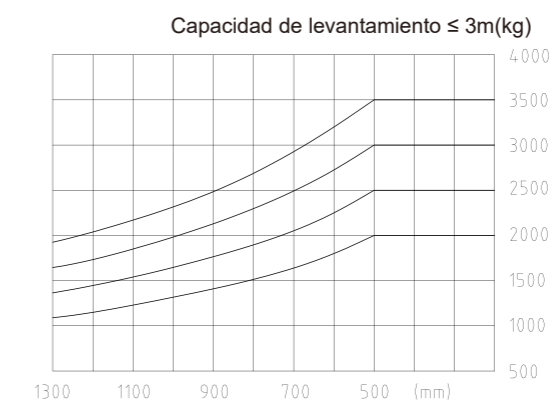
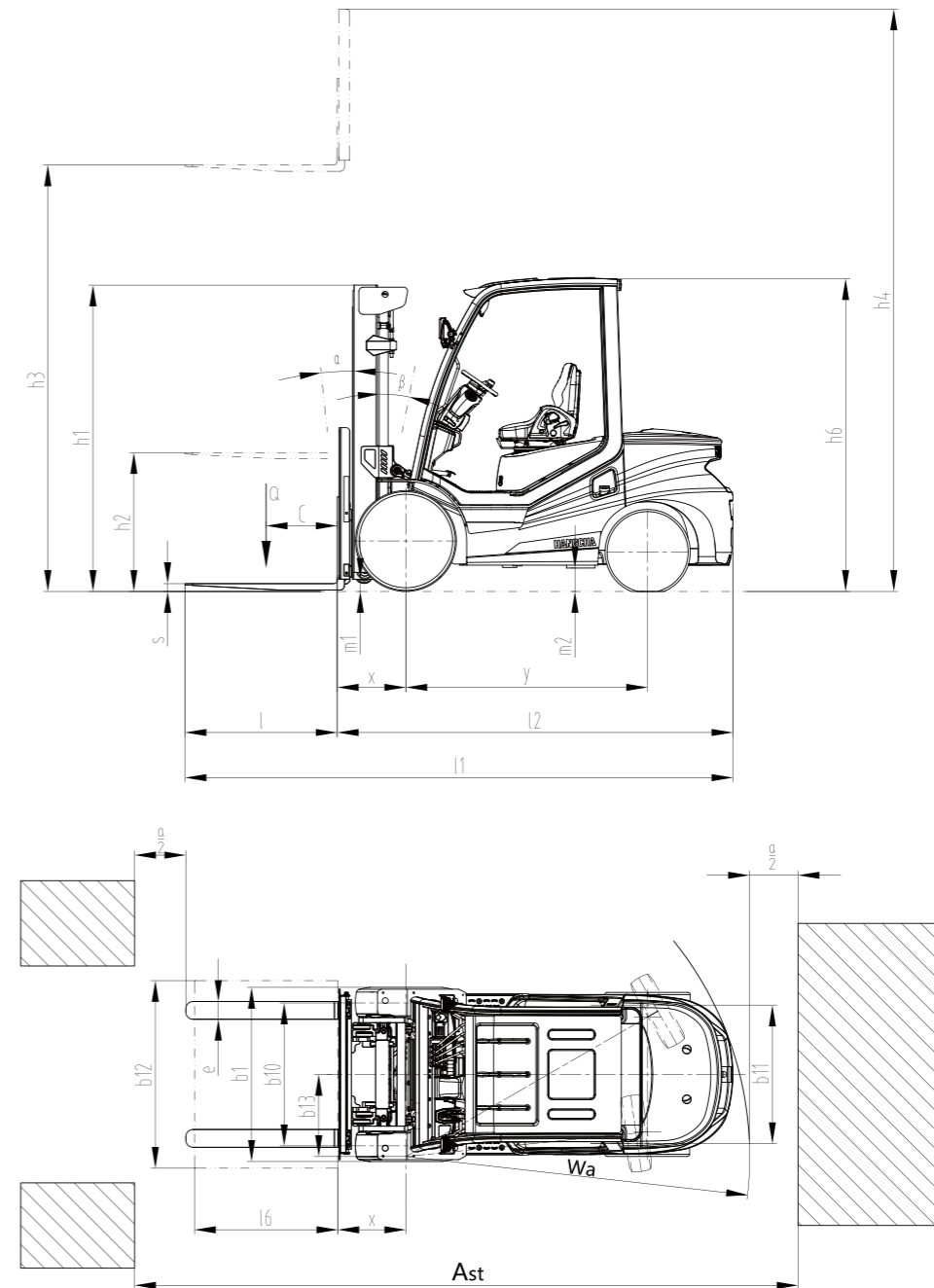
Mástil de la serie Xf2 de 3,0-3,5t: (neumático)

Tipo	Modelo	Altura máx. de la horquilla	Altura total						Elevación libre				Frontal Sobresalir	Intervalo de inclinación		Capacidad					
			Replegado (mm)		Extendido		sin raqueta (mm)	con raqueta (mm)	sin raqueta (mm)	con raqueta (mm)	FWD	BWD		Capacidad de carga a 500 mm							
			3.0 t	3.5 t	3.0 t	3.5 t								Un solo neumático (kg)		Neumático dual (kg)					
														3.0 t	3.5 t	3.0 t	3.5 t				
Mástil de amplia visión	X2B30/35M200	2000	1540	1655	2702	2777	3145	3145	145	150	145	150	477,5	482,5	6	6	3000	3500	3000	3500	
	X2B30/35M250	2500	1790	1905	3202	3277	3645	3645	145	150	145	150	477,5	482,5	6	11	3000	3500	3000	3500	
	X2B30/35M270	2700	1890	2005	3402	3477	3845	3845	145	150	145	150	477,5	482,5	6	11	3000	3500	3000	3500	
	X2B30/35M300	3000	2040	2155	3702	3777	4145	4145	145	150	145	150	477,5	482,5	6	11	3000	3500	3000	3500	
	X2B30/35M330	3300	2190	2305	4002	4077	4445	4445	145	150	145	150	477,5	482,5	6	11	3000	3500	3000	3500	
	X2B30/35M350	3500	2290	2405	4202	4277	4645	4645	145	150	145	150	477,5	482,5	6	11	3000	3500	3000	3500	
	X2B30/35M370	3700	2440	2505	4402	4477	4845	4845	145	150	145	150	477,5	482,5	6	11	3000	3500	3000	3500	
	X2B30/35M400	4000	2640	2755	4702	4777	5145	5145	145	150	145	150	477,5	482,5	6	11	3000	3500	3000	3500	
	X2B30/35M430	4300	2790	2905	5002	5077	5445	5445	145	150	145	150	477,5	482,5	6	6	3000	3500	3000	3500	
	X2B30/35M450	4500	2890	3005	5202	5277	5645	5645	145	150	145	150	477,5	482,5	6	6	3000	3500	3000	3500	
	X2B30/35M470	4700	2990	3105	5402	5477	5845	5845	145	150	145	150	477,5	482,5	6	6	2850	3500	3000	3500	
	X2B30/35M500	5000	3140	3255	5702	5777	6145	6145	145	150	145	150	477,5	482,5	6	6	2700	3400	3000	3400	
	X2B30/35M550	5500	3390	3505	6202	6277	6645	6645	145	150	145	150	477,5	482,5	3	6	/	/	2550	2950	
	X2B30/35M600	6000	3640	3755	6702	6777	7145	7145	145	150	145	150	477,5	482,5	3	6	/	/	2200	2400	
	Mástil triplex libre completo de amplia visión	X2B30/35U200	2000	1540	1655	2726	2826	3145	3155	814	839	395	510	477,5	482,5	6	6	3000	3500	3000	3500
		X2B30/35U250	2500	1790	1905	3226	3326	3645	3655	1064	1089	645	760	477,5	482,5	6	11	3000	3500	3000	3500
X2B30/35U270		2700	1890	2005	3426	3526	3845	3855	1164	1189	745	860	477,5	482,5	6	11	3000	3500	3000	3500	
X2B30/35U300		3000	2040	2155	3726	3826	4145	4155	1314	1339	895	1010	477,5	482,5	6	11	3000	3500	3000	3500	
X2B30/35U330		3300	2190	2305	4026	4126	4445	4455	1464	1489	1045	1160	477,5	482,5	6	11	3000	3500	3000	3500	
X2B30/35U350		3500	2290	2405	4226	4326	4645	4655	1564	1589	1145	1260	477,5	482							

Especificaciones de la carretilla elevadora de 2,0~-3,5t de la serie XF2:

		HANGCHA GROUP CO.,LTD.					
Marca definitiva	1,1	Fabricante					
	1,2	Designación de tipo del fabricante	CPCD20-X2H7F1	CPCD25-X2H7F1	CPCD30-X2H7F1	CPCD35-X2H7F1	
	1,3	Propulsión: eléctrica (batería o red eléctrica), diésel, gasolina, gas combustible	Diésel	Diésel	Diésel	Diésel	
	1,5	Capacidad o carga nominal	Q (kg)	2000	2500	3000	3500
	1,6	Distancia del centro de carga	c (mm)	500	500	500	500
	1,8	Distancia de carga, centro del eje motriz a la horquilla	x (mm)	462,5	462,5	477,5	482,5
		Voladizo trasero	mm	405	480	535	600
	1,9	Distancia entre ejes	y (mm)	1650	1650	1700	1700
	Peso	2,1	Peso de servicio	kg	3455	3815	4400
2,2		Carga en ejes, cargado delante o detrás	kg	4801/654	5543/772	6345/1055	7155/1100
2,3		Carga en ejes, descargado delante o detrás	kg	1635/1820	1585/2230	1620/2780	1620/3135
Neumáticos, chasis	3,2	Tamaño de las ruedas delanteras		7,00-12-12PR/2	7,00-12-12PR/2	28×9-15-12PR/2	28×9-15-12PR/2
	3,3	Tamaño de las ruedas traseras		6,00-9-10PR/2	6,00-9-10PR/2	6,50-10-10PR/2	6,50-10-10PR/2
	3,6	Banda de rodadura, delante	b10 (mm)	965	965	1005	1005
	Banda de rodadura, detrás	b11 (mm)	973	973	975	975	
Dimensiones	4,1	Inclinación del mástil/carro de la horquilla hacia adelante y hacia atrás	α/β (°)	6/11	6/11	6/11	6/11
	4,2	Altura, mástil bajado	h1 (mm)	2015	2015	2040	2155
	4,3	Elevación libre	h2 (mm)	140	140	145	150
	4,4	Elevación	h3 (mm)	3000	3000	3000	3000
	4,5	Altura, mástil extendido	h4 (mm)	4046	4046	4145	4145
	4,7	Altura del pórtico de seguridad (cabina)	h6 (mm)	2165	2165	2180	2180
	4,20	Longitud hasta la base de las horquillas	l2 (mm)	2517,5	2592,5	2712,5	2782,5
	4,21	Anchura total	b1 (mm)	1155	1155	1225	1225
	4,22	Dimensiones de la horquilla	s/e/l (mm)	1070×122×40	1070×122×40	1070×122×45	1070×122×50
	4,31	Distancia de seguridad al suelo, cargado, debajo del mástil	m1 (mm)	115	115	130	130
	4,32	Distancia de seguridad al suelo, centro de la batalla	m2 (mm)	150	150	165	165
	4,33	Ancho de pasillo para palés de 1000 x 1200 en diagonal	Ast (mm)	3822,5	3430	4027,5	4097,5
	4,34	Ancho de pasillo para paletas de 800 x 1200 longitudinalmente	Ast (mm)	4022,5	3630	4227,5	4297,5
	4,35	Radio de giro	Wa (mm)	2160	2230	2350	2415
	Datos de rendimiento	5,1	Velocidad de desplazamiento, cargada/descargada	km/h	19,5/20	19,5/20	19/19,5
5,2		Velocidad de elevación, cargado/descargado	m/s	0,62/0,66	0,62/0,66	0,58/0,62	0,46/0,5
5,3		Velocidad de bajada, cargado/descargado	m/s	0,5/0,45	0,5/0,45	0,5/0,45	0,5/0,45
5,5		Fuerza de la barra de tracción, cargado y descargado	N	23000/	23000/	24500/	24500/
5,7		Capacidad de pendiente, cargado/descargado	%	36	32	28	22
Motor de combustión	7,1	Fabricante y tipo de motor		XINCHAI 3E22YG51-001	XINCHAI 3E22YG51-001	XINCHAI 3E22YG51-001	XINCHAI 3E22YG51-001
		STD de emisión		StageV de la Unión Europea	StageV de la Unión Europea	StageV de la Unión Europea	StageV de la Unión Europea
	7,2	Potencia del motor conforme a DIN ISO 1585	kw	44,8	44,8	44,8	44,8
	7,3	Velocidad nominal	min.	2400	2400	2400	2400
	7,4	Número de cilindros y cilindrada	(-)/ (cm3)	3/2227	3/2227	3/2227	3/2227
	7,10	Voltaje de la batería y capacidad nominal	V/Ah	12/90	12/90	12/90	12/90
		Par de torsión nominal	N·m/r/min	210/1600/-1800	210/1600/-1800	210/1600/-1800	210/1600/-1800
		Diámetro × Carrera	mm	94×107	94×107	94×107	94×107
		Fabricante de transmisiones		CHINA	CHINA	CHINA	CHINA
		Tipo de transmisiones		Cambio de potencia	Cambio de potencia	Cambio de potencia	Cambio de potencia
Datos adicionales	10,1	Presión de funcionamiento para accesorios	bar	160	160	160	160
	10,4	Capacidad del depósito de combustible	litro	58	58	60	60

Nota: *Con cabina o asiento de suspensión
* Como valor calculado



2.0-3.5+Distancia del dentro de carga (mm)