

Atelier du Tacot

Notice de montage de la Batteuse Vandœuvre

Vous venez d'acheter un kit de batteuse de l'Atelier du Tacot et nous vous en remercions ; Cette notice va vous apporter quelques indications de montage pour obtenir un résultat à la hauteur de vos attentes.

Le matériel nécessaire est basique : porte-lame avec lame numéro 11 (j'utilise aussi le numéro 12 mais rarement), un jeu de limes diamantées de différents profils, un jeu de forets (0,3mm 0,4mm 0,5mm 0,8mm), des pinces et bien sûr de la colle cyanoacrylate : j'utilise de la Colle 21 type « FAST » et « DENSE » suivant les besoins.

ASSEMBLAGE

Commencez par ébavurer soigneusement les pièces . Il reste toujours une partie des supports d'impression ; ceux-ci sont en général placés pour ne pas être trop visibles sur le modèle mais parfois il est obligatoire d'avoir des supports « visibles ». Prenez votre temps, la résine est fragile et cassante (contrepartie de la précision).

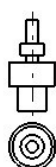
Montage :

Plutôt que de faire de longs discours, commençons par différencier les différentes poulies :

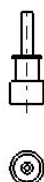
Poulie A



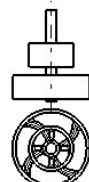
Poulie B



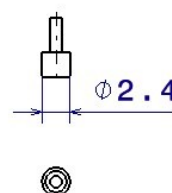
Poulie C



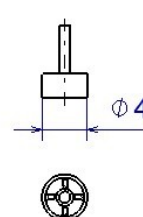
Poulie D



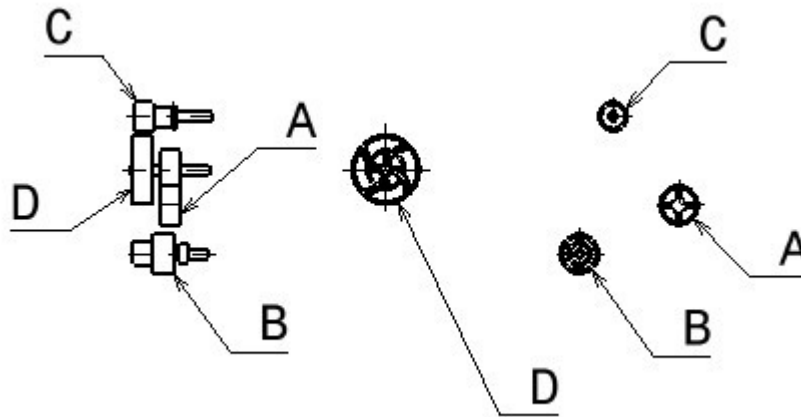
Poulie E



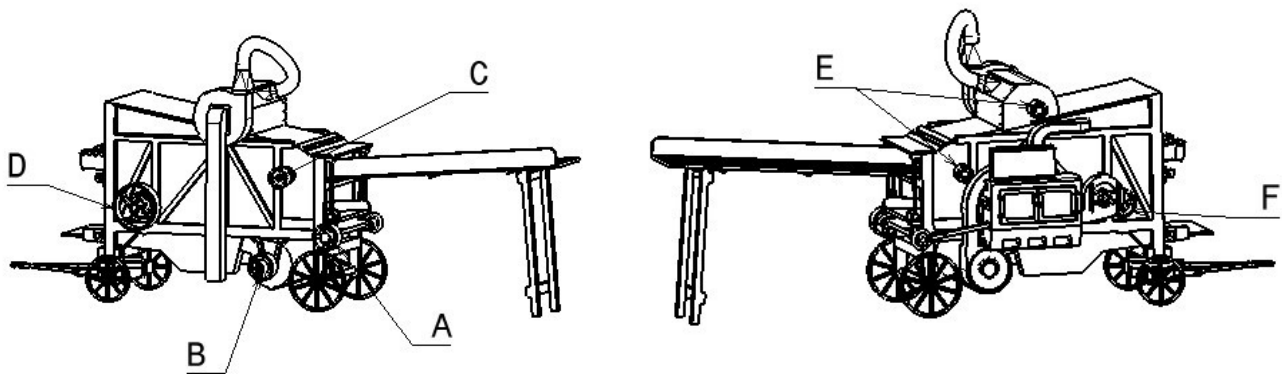
Poulie F



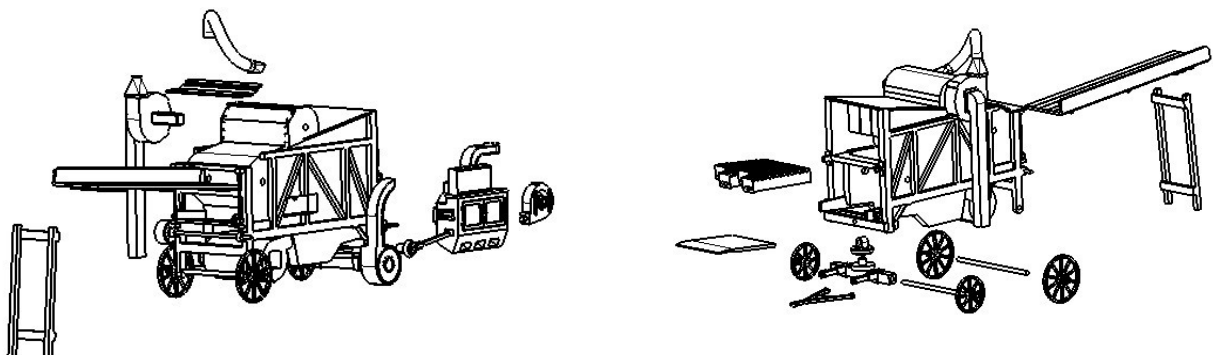
Ces vues vont vous donner l'alignement sur la face arrière ainsi que les positions. Il se peut que les perçages soient un peu petits, vous pouvez les ajuster avec une fine lime ronde (Queue de Rat) ou un forêt et une drille (éviter la mini-perceuse)



N'hésitez pas à regarder les photos en annexe du modèle réel si ces vues ne suffisent pas.



Les deux éclatés suivant montre l'assemblage des différentes pièces sur le corps de la machine. Encore une fois, il est possible qu'un petit ajustage soit nécessaire surtout pour les perçages fins. L'articulation de l'attelage se fait avec un fil de 0,4 (perçage 0,5mm) les essieux avec les barres de 0,8mm (perçage 0,9mm). Pensez à bien ébavurer les barres et fils métalliques, il se forme un plat à la coupe qui gêne au montage.



Courroies : Je n'ai pas réussi à sortir des courroies souples et légèrement élastiques. Après plusieurs tentatives avec différentes résine, j'ai dû renoncer. Je vous propose donc de les réaliser en utilisant du ruban de masquage (Tamiya par exemple). Coupez une bande à la largeur des poulies et venez la mettre en place. Il est possible avec cette méthode de réaliser les croisements.

Notez que lorsque la machine était stockée ou en mode transport, les courroies n'étaient pas en place. Là encore, les photos de la machine réelle vous aideront.

Annexe :







Remerciements à Jean Pierre Lescure pour les documents et l'aide apportée à l'élaboration de ce modèle.