



EndoMaster

Catálogo
Laparoscopia

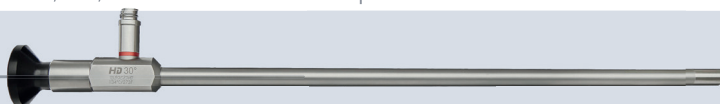
endomaster.com.br

LAPAROSCOPIA

Laparoscopia | Endoscópios Rígidos

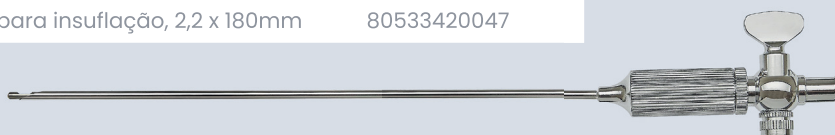
Referência	Descrição	Registro Anvisa
300-050-000HK	Endoscópio rígido D= 5mm, C=328mm, 0°, autoclavável - HD Compatível	80533420074
300-050-030HK	Endoscópio rígido D= 5mm, C=328mm, 30°, autoclavável - HD Compatível	80533420074
300-010-000HK	Endoscópio rígido D= 10mm, C=318mm, 0°, autoclavável - HD Compatível	80533420074
300-010-030EW	Endoscópio rígido D= 10mm, C=330mm, 30°, autoclavável - HD Compatível	80533420083
300-010-030HK	Endoscópio rígido D=10mm, C=318mm, 30°, autoclavável - HD Compatível	80533420074

Autoclavável/HD Compatível



Laparoscopia | Agulhas de Veress

Referência	Descrição	Registro Anvisa
300-020-120SK	Agulha de Veress para insuflação, 2,2 x 120mm	80533420047
300-020-150SK	Agulha de Veress para insuflação, 2,2 x 150mm	80533420047
300-020-180SK	Agulha de Veress para insuflação, 2,2 x 180mm	80533420047



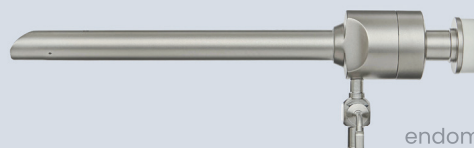
Laparoscopia | Agulhas Aponeurose

Referência	Descrição	Registro Anvisa
300-230-571-2	Cânula com ponta para inserção de fio e fechamento de aponeurose, com manopla de 3 argolas - 2,2mm x 140mm	80533420047
300-230-580SK	Cânula com ponta para inserção de fio e fechamento de aponeurose, com abertura superior - 2,5mm x 130mm	80533420047

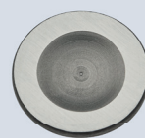


Laparoscopia | Trocateres Piramidais Retráteis Cânulas de Trocateres Magnéticas

Referência	Descrição	Registro Anvisa
300-130-055SK/OR	Cânula com válvula magnética e trocater piramidal retrátil, 5,5mm (tubo liso) 120mm	80533420044
300-130-110SK/OR	Cânula com válvula magnética e trocater piramidal retrátil, 10,5mm (tubo liso) 120mm	80533420044
300-130-130SK/OR	Cânula com válvula magnética e trocater piramidal retrátil, 12,5mm (tubo liso) 120mm	80533420044
300-130-115SK/OR	Cânula com válvula magnética e trocater piramidal retrátil, 15mm (tubo liso) 120mm	80533420044
300-150-055SK/OR	Cânula com válvula magnética e trocater piramidal retrátil, 5,5mm (tubo liso) 150mm	80533420044
300-150-110SK/OR	Cânula com válvula magnética e trocater piramidal retrátil, 10,5mm (tubo liso) 150mm	80533420044
300-150-130SK/OR	Cânula com válvula magnética e trocater piramidal retrátil, 12,5mm (tubo liso) 150mm	80533420044
300-095-003SK	CANULA COM VEDACAO MAGNETICA, TUBO LISO 3MM/ 9,5CM	80533420044
300-095-003OR	OBTURADOR AUTOMATICO COM PONTA RETRATIL 3MM/ 9,5CM	80533420044



Referência	Descrição	Registro Anvisa
300-130-055P	Pastilha trocater 5mm (pacote com 10 unidades).	80533420044
300-130-110P	Pastilha trocater 10mm (pacote com 10 unidades).	80533420044
300-130-130P	Pastilha trocater 13mm (pacote com 10 unidades).	80533420044



Laparoscopia | Trocateres Piramidais Retráteis Cânulas de Trocateres Magnéticas

Referência	Descrição	Registro Anvisa
300-130-255SK/OR	Cânula c/ válvula magnética e trocater piramidal retrátil, 5,5mm (tubo c/ rosca) 120mm	80533420044
300-130-211SK/OR	Cânula c/ válvula magnética e trocater piramidal retrátil, 10,5mm (tubo c/ rosca) 120mm	80533420044
300-130-212SK/OR	Cânula c/ válvula magnética e trocater piramidal retrátil, 12,5mm (tubo c/ rosca) 120mm	80533420044
300-150-255SK/OR	Cânula c/ válvula magnética e trocater piramidal retrátil, 5,5mm (tubo c/ rosca) 150mm	80533420044
300-150-211SK/OR	Cânula c/ válvula magnética e trocater piramidal retrátil, 10,5mm (tubo c/ rosca) 150mm	80533420044
300-150-212SK/OR	Cânula c/ válvula magnética e trocater piramidal retrátil, 12,5mm (tubo c/ rosca) 150mm	80533420044



Laparoscopia | Trocateres Piramidais Retráteis / Cânulas De Trocateres Multifuncionais

Referência	Descrição	Registro Anvisa
300-102-055SK/OR	Cânula e trocater com válvula multifuncional, 5,5mm (tubo liso) C:120mm	80533420044
300-102-110SK/OR	Cânula e trocater com válvula multifuncional, 10,5mm (tubo liso) C:120mm	80533420044
300-102-125SK/OR	Cânula e trocater com válvula multifuncional, 12,5mm (tubo liso) C:120mm	80533420044
300-102-115SK/OR	Cânula e trocater com válvula multifuncional, 15mm (tubo liso) C:120mm	80533420044
300-102-055LSK/LOR	Cânula e trocater com válvula multifuncional, 5,5mm (tubo liso) C:150mm	80533420044
300-102-110LSK/LOR	Cânula e trocater com válvula multifuncional, 10,5mm (tubo liso) C:150mm	80533420044
300-102-125LSK/LOR	Cânula e trocater com válvula multifuncional, 12,5mm (tubo liso) C:150mm	80533420044
300-102-211SK/OR	Cânula e trocater com válvula multifuncional, 10,5mm (tubo com rosca) C:120mm	80533420044
300-102-212SK/OR	Cânula e trocater com válvula multifuncional, 12,5mm (tubo com rosca) C:120mm	80533420044
300-102-255SK/OR	Cânula e trocater com válvula multifuncional, 5,5mm (tubo com rosca) C:120mm	80533420044
300-102-211LSK/LOR	Cânula e trocater com válvula multifuncional, 10,5mm (tubo com rosca) C:150mm	80533420044
300-102-212LSK/LOR	Cânula e trocater com válvula multifuncional, 12,5mm (tubo com rosca) C:150mm	80533420044
300-102-255LSK/LOR	Cânula e trocater com válvula multifuncional, 5,5mm (tubo com rosca) C:150mm	80533420044



Referência	Descrição	Registro Anvisa
300-106-010SK	Vedante externo para cânulas de trocater, 10mm (10pcs./pcte.)	80533420044
300-106-012SK	Vedante externo para cânulas de trocater, 12mm (10pcs./pcte.)	80533420044
300-106-055SK	Vedante externo para cânulas de trocater, 5,5mm (10pcs./pcte.)	80533420044

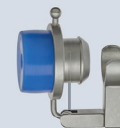


Laparoscopia | Redutores

Referência	Descrição	Registro Anvisa
300-110-005SK	Redutor longo para cânulas de trocater, 10/5mm	80533420044
300-111-555SK	Redutor de acoplar, para cânulas de trocater, 10/5mm	80533420044
300-113-005SK	Redutor longo para cânulas de trocater, 13/5mm	80533420044
300-113-510SK	Redutor de acoplar, para cânulas de trocater, 13/10mm	80533420044
300-113-555SK	Redutor de acoplar, para cânulas de trocater, 13/5mm	80533420044
300-115-005	Redutor longo, para cânulas de trocater, 15/5mm	80533420044



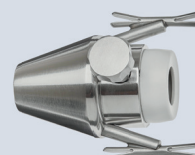
Redutor Longo



Redutor de Acoplar

Laparoscopia | Cone Hasson para Cânulas de Trocater

Referência	Descrição	Registro Anvisa
300-103-511	Cone de Hasson com trava, para cânulas de trocater, 11mm	80533420006

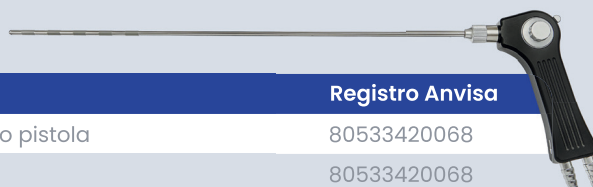


Laparoscopia | Sistemas de Irrigação / Aspiração

Referência	Descrição	Registro Anvisa
300-201-001SK	Válvula para irrigação/aspiração multifuncional sistema rotatório central	80533420075
300-201-133SK	Tubo irrigação/aspiração, 5/420mm, P/ VÁLVULA (300-201-001SK)	80533420075
300-201-533SK	Tubo irrigação/aspiração, 5/330mm, P/ VÁLVULA (300-201-001SK)	80533420075



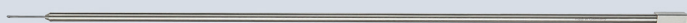
Referência	Descrição	Registro Anvisa
300-200-001	Válvula de irrigação/aspiração multifuncional tipo pistola	80533420068
300-200-005	Tubo irrigação/aspiração, 5/330mm, P/ VÁLVULA	80533420068
300-200-010	Tubo irrigacao/ aspiracao para valvulas 10/340mm.	80533420068



Referência	Descrição	Registro Anvisa
300-250-0COSK	Válvula de irrigação/aspiração tipo trompete	80533420075
300-250-000SK	Válvula de irrigação/aspiração tipo trompete	80533420075
300-250-533SK	Tubo irrigação/aspiração, 5/330mm, P/ VÁLVULA	80533420075
300-250-133SK	Tubo irrigação/aspiração, 10/330mm, P/ VÁLVULA	80533420075
300-250-142SK	Tubo irrigação/aspiração, 10/420mm, P/ VÁLVULA	80533420075
300-250-542SK	Tubo irrigação/aspiração, 5/420mm, P/ VÁLVULA	80533420075

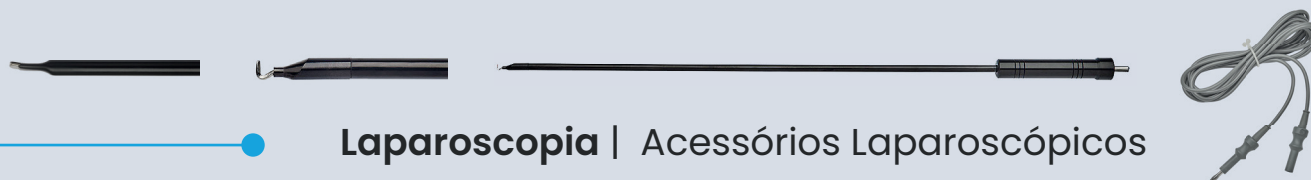


Referência	Descrição	Registro Anvisa
300-201-111SK	Agulha de punção 1,8mm, tubo 5/330mm com conector LL	80533420047
300-201-112SK	Agulha de punção 1,8mm, tubo 5/450mm com conector LL	80533420047



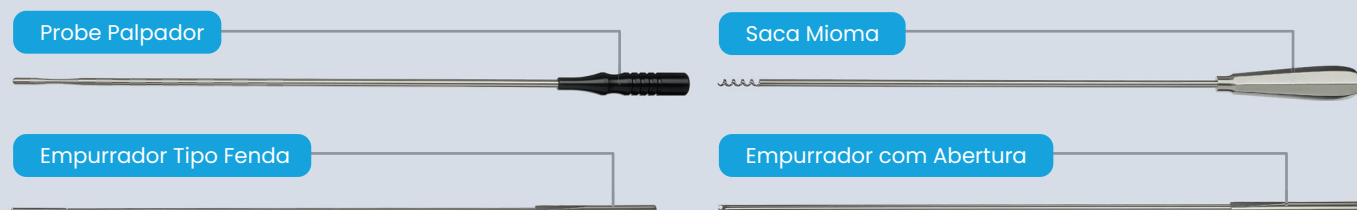
Laparoscopia | Cânulas Monopolares para Dissecção

Referência	Descrição	Registro Anvisa
300-204-038SK	Cânula de dissecção monopolar tipo ângulo reto "L", com conector HF, 5/330mm	80533420075
300-204-039SK	Cânula de dissecção monopolar tipo ângulo reto "L", com conector HF, 5/420mm	80533420075
300-204-040EW	Cânula de dissecção monopolar tipo espátula, com conector HF, 5/330mm	80533420068
300-220-000	Cabo monopolar, autoclavável, 3000mm	80533420010



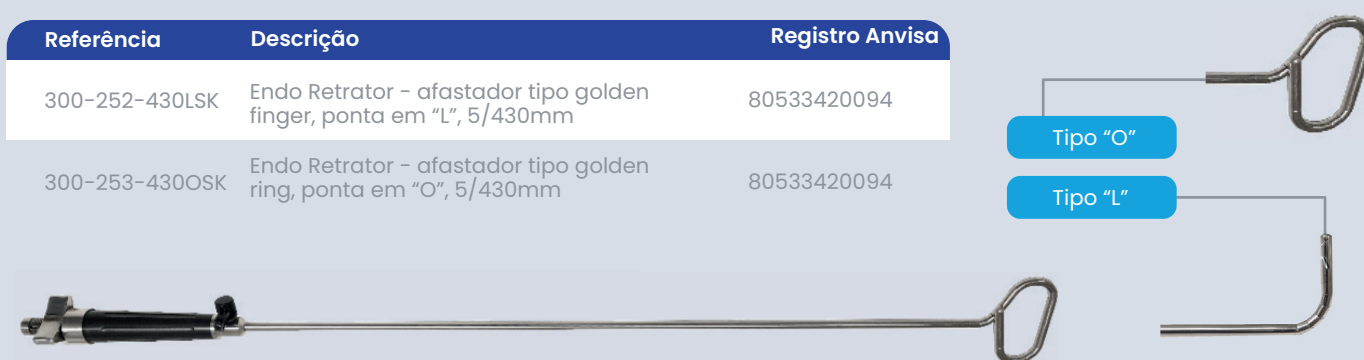
Laparoscopia | Acessórios Laparoscópicos

Referência	Descrição	Registro Anvisa
300-233-305SK	Saca mioma, 5/330mm	80533420047
300-233-310SK	Saca mioma 10/330mm	80533420047
300-232-300SK	Probe palpador graduado, 5/360mm	80533420047
300-232-420SK	Probe palpador graduado 5/420mm	80533420047
300-230-300SK	Empurrador de nó, ponta com fenda 5/330mm	80533420047
300-230-301	Empurrador de nó, com abertura, 5/330mm	80533420009



Laparoscopia | Afastadores Laparoscópicos

Referência	Descrição	Registro Anvisa
300-252-430LSK	Endo Retrator - afastador tipo golden finger, ponta em "L", 5/430mm	80533420094
300-253-430OSK	Endo Retrator - afastador tipo golden ring, ponta em "O", 5/430mm	80533420094

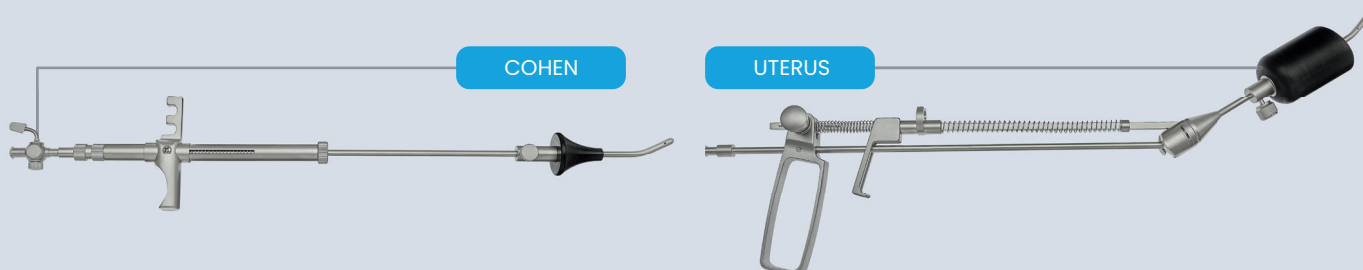
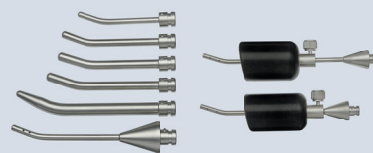


Referência	Descrição	Registro Anvisa
300-251-350SK	Endo Retrator - afastador articulado com 5 pás, 10/350mm	80533420094
300-251-385SK	Endo Retrator - afastador articulado tipo alavanca, 10/330mm	80533420094



Laparoscopia | Cânulas / Manipuladores Uterinos

Referência	Descrição	Registro Anvisa
300-900-800SK	Manipulador uterino "UTERUS", composto por: 1 cone, 5 ponteiros, e 2 copos	80533420046
300-900-801SK	Copo 35mm para manipulador uterino "UTERUS"	80533420046
300-900-802SK	Copo 45mm para manipulador uterino "UTERUS"	80533420046



Referência	Descrição	Registro Anvisa
300-900-900SK	Cânula intra-uterina "COHEN" - cone ajustável, e sistema de injeção para cromotubagem	80533420046

Laparoscopia | Pinça Bipolar "Click-One"



Referência	Descrição	Registro Anvisa
300-279-501SK	Manopla de pinça bipolar "click-one"	80533420097
300-279-502SK	Tubo de pinça bipolar "click-one", 5/330mm	80533420097
300-279-550COSK	Haste Maryland bipolar dupla ação 5/330mm	80533420097
300-279-580SK	Haste Fenestrada bipolar dupla ação 5/330mm	80533420097
300-279-300SK	Cabo bipolar (HF), autoclavável, plug tipo "banana" duplo, D:2mm, C:3m	80533420097



Cabo

Laparoscopia | Porta-Agulhas Axial Empunhadura Tipo Mathier - Em Aço



300-461-336SK

300-465-336SK

300-466-336SK

Referência	Descrição	Registro Anvisa
300-461-336SK	Porta-agulha, mandíbula reta, manopla Axial, 5/330mm	80533420093
300-465-336SK	Porta-agulha, mandíbula curva para esquerda, manopla Axial, 5/330mm	80533420093
300-466-336SK	Porta-agulha, mandíbula curva para direita, manopla Axial, 5/330mm	80533420093
300-461-345SK	Porta-agulha, mandíbula reta, manopla Axial, 5/450mm	80533420093
300-465-345SK	Porta-agulha, mandíbula curva para esquerda, manopla Axial, 5/450mm	80533420093
300-466-345SK	Porta-agulha, mandíbula curva para direita, manopla Axial, 5/450mm	80533420093

Laparoscopia | Porta-Agulhas Ergonômico Empunhadura Curva - Em Aço

Referência	Descrição	Registro Anvisa
300-461-536SK	Porta-agulha, mandíbula reta, manopla curva, 5/360mm	80533420093
300-465-536SK	Porta-agulha, mandíbula curva para esquerda, manopla curva, 5/360mm	80533420093
300-466-536SK	Porta-agulha, mandíbula curva para direita, manopla curva, 5/360mm	80533420093
300-461-545SK	Porta-agulha, mandíbula reta, manopla curva, 5/450mm	80533420093
300-465-545SK	Porta-agulha, mandíbula curva para esquerda, manopla curva, 5/450mm	80533420093
300-466-545SK	Porta-agulha, mandíbula curva para direita, manopla curva, 5/450mm	80533420093



300-461-536SK



300-465-536SK

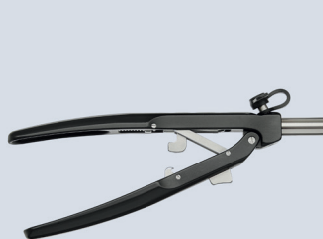


300-466-536SK



Laparoscopia | Porta Agulhas Orca com Vídia

Referência	Descrição	Registro Anvisa
300-461-333PC	Porta-agulha Orca, mandíbula reta, manopla Axial em liga de alumínio 5/330mm	80533420048
300-461-345PC	Porta-agulha Orca, mandíbula reta, manopla Axial em liga de alumínio 5/450mm	80533420048
300-461-533PC	Porta-agulha Orca, mandíbula reta, manopla curva em liga de alumínio 5/330mm	80533420048
300-461-545PC	Porta-agulha Orca, mandíbula reta, manopla curva em liga de alumínio 5/450mm	80533420048
300-463-333PC	Porta-agulha Orca, mandíbula inteligente, manopla Axial em liga de alumínio 5/330mm	80533420048
300-463-345PC	Porta-agulha Orca, mandíbula inteligente, manopla Axial em liga de alumínio 5/450mm	80533420048
300-463-533PC	Porta-agulha Orca, mandíbula inteligente, manopla curva em liga de alumínio 5/330mm	80533420048
300-463-545PC	Porta-agulha Orca, mandíbula inteligente, manopla curva em liga de alumínio 5/450mm	80533420048
300-465-333PC	Porta-agulha Orca, mandíbula curva esquerda, manopla Axial em liga de alumínio 5/330mm	80533420048
300-465-345PC	Porta-agulha Orca, mandíbula curva esquerda, manopla Axial em liga de alumínio 5/450mm	80533420048
300-465-533PC	Porta-agulha Orca, mandíbula curva esquerda, manopla curva em liga de alumínio 5/330mm	80533420048
300-465-545PC	Porta-agulha Orca, mandíbula curva esquerda, manopla curva em liga de alumínio 5/450mm	80533420048
300-466-333PC	Porta-agulha Orca, mandíbula curva direita, manopla Axial em liga de alumínio 5/330mm	80533420048
300-466-345PC	Porta-agulha Orca, mandíbula curva direita, manopla Axial em liga de alumínio 5/450mm	80533420048
300-466-533PC	Porta-agulha Orca, mandíbula curva direita, manopla curva em liga de alumínio 5/330mm	80533420048
300-466-545PC	Porta-agulha Orca, mandíbula curva direita, manopla curva em liga de alumínio 5/450mm	80533420048



Reta



Inteligente



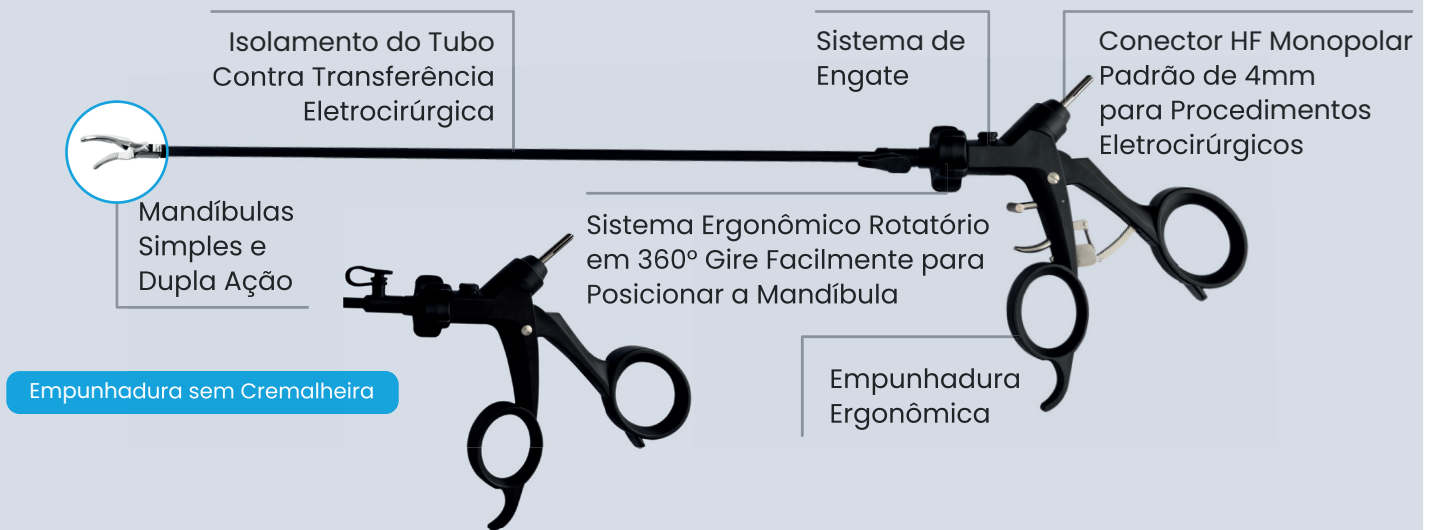
Curva Direita



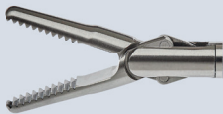
Curva Esquerda



Laparoscopia | Pinças Laparoscópicas Monopolares de Engate Rápido - Linha Click-One



Laparoscopia | Pinças Monopolares para Dissecção / Apreensão - Sem Cremalheira



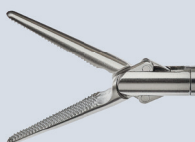
Referência	Descrição	Registro Anvisa
300-303-133SK	Pinça de dissecção/apreensão Golfinho, 5/330mm	80533420063
300-303-142SK	Pinça de dissecção/apreensão Golfinho, 5/420mm	80533420063

Referência	Descrição	Registro Anvisa
300-305-133SK	Pinça de apreensão Blunt (Romba), 5/330mm	80533420063
300-305-142SK	Pinça de apreensão Blunt (Romba), 5/420mm	80533420063



Referência	Descrição	Registro Anvisa
300-306-133SK	Pinça apreensão/dissecção Maryland, 5/330mm	80533420063
300-306-142SK	Pinça apreensão/dissecção Maryland, 5/420mm	80533420063

Referência	Descrição	Registro Anvisa
300-307-133SK	Pinça apreensão/dissecção Kelly, 5/330mm	80533420063
300-307-142SK	Pinça apreensão/dissecção Kelly, 5/420mm	80533420063



Referência	Descrição	Registro Anvisa
300-308-133SK	Pinça dissecção/apreensão reta, 5/330mm	80533420063
300-308-142SK	Pinça dissecção/apreensão reta, 5/420mm	80533420063

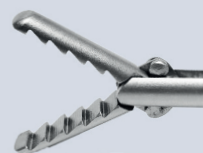
Referência	Descrição	Registro Anvisa
300-310-188SK	Pinça apreensão Fenestrada, 5/330mm	80533420063
300-310-042SK	Pinça apreensão Fenestrada, 5/420mm	80533420063





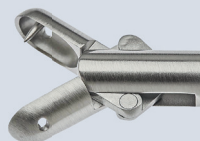
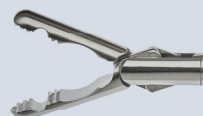
Referência	Descrição	Registro Anvisa
300-310-133SK	Pinça atraumática Fenestrada côncava, 5/330mm	80533420063
300-310-142SK	Pinça atraumática Fenestrada côncava, 5/420mm	80533420063

Referência	Descrição	Registro Anvisa
300-317-133SK	Pinça de apreensão Alligator longa, 5/ 330mm	80533420063
300-317-142SK	Pinça de apreensão Alligator longa, 5/ 420mm	80533420063



Referência	Descrição	Registro Anvisa
300-319-133SK	Pinça apreensão Mixer 90°, 5/330mm	80533420063
300-319-142SK	Pinça apreensão Mixer 90°, 5/420mm	80533420063

Referência	Descrição	Registro Anvisa
300-322-133SK	Pinça apreensão Maxi atraumática, 5/330mm	80533420063
300-322-142SK	Pinça apreensão Maxi atraumática, 5/420mm	80533420063



Referência	Descrição	Registro Anvisa
300-326-133SK	Pinça biópsia com 2 dentes, dupla ação, 5/330mm	80533420063
300-326-142SK	Pinça biópsia com 2 dentes, dupla ação, 5/420mm	80533420063

Referência	Descrição	Registro Anvisa
300-352-133SK	Pinça atraumática curva, tipo Croce/CC, 5/330mm	80533420063
300-352-142SK	Pinça atraumática curva, tipo Croce/CC, 5/420mm	80533420063



Laparoscopia | Pinças Monopolares para Apreensão / Extração - Com Cremalheira



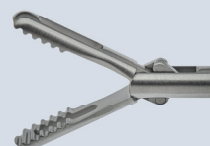
Referência	Descrição	Registro Anvisa
300-336-133SK	Pinça de apreensão fenestrada p/ intestino tipo Bowel, 5/330mm	80533420063
300-336-142SK	Pinça de apreensão fenestrada p/ intestino tipo Bowel, 5/420mm	80533420063

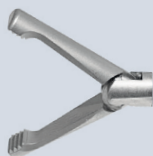
Referência	Descrição	Registro Anvisa
300-338-133SK	Pinça de apreensão Debaquey, 5/330mm	80533420063
300-338-142SK	Pinça de apreensão Debaquey, 5/420mm	80533420063



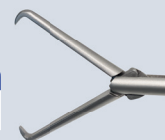
Referência	Descrição	Registro Anvisa
300-339-133SK	Pinça de apreensão tipo Babcock, 5/330mm	80533420063
300-339-142SK	Pinça de apreensão tipo Babcock, 5/420mm	80533420063

Referência	Descrição	Registro Anvisa
300-350-133SK	Pinça de apreensão tipo EndoClinch, 5/330mm	80533420063
300-350-142SK	Pinça de apreensão tipo EndoClinch, 5/420mm	80533420063





Referência	Descrição	Registro Anvisa
300-354-133SK	Pinça de apreensão Allis (tipo Matkowitz), 5/330mm	80533420063
300-354-142SK	Pinça de apreensão Allis (tipo Matkowitz), 5/420mm	80533420063



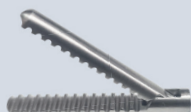
Referência	Descrição	Registro Anvisa
300-471-033SK	Pinça de apreensão/extração, tipo Pozzi/Tenaculum dupla ação, 5/330mm	80533420063
300-471-136SK	Pinça de apreensão/extração, tipo Pozzi/Tenaculum, dupla ação, 10/330mm	80533420063



Referência	Descrição	Registro Anvisa
300-332-133SK	Pinça de apreensão, dente de rato 2x3 dentes, dupla ação, 5/330mm	80533420063
330-332-142SK	Pinça de apreensão, dente de rato 2x3 dentes, dupla ação, 5/420mm	80533420063

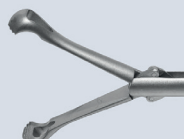
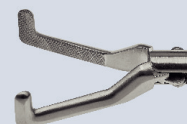


Referência	Descrição	Registro Anvisa
300-333-133SK	Pinça de apreensão/extração, Claw 1x2 dentes, simples ação, 5/330mm	80533420063
300-333-142SK	Pinça de apreensão/extração, Claw 1x2 dentes, simples ação, 5/420mm	80533420063



Referência	Descrição	Registro Anvisa
300-334-133SK	Pinça de apreensão tipo Crocodillo, (fundo vesícula), 5/330mm	80533420063
300-334-142SK	Pinça de apreensão tipo Crocodillo, (fundo vesícula), 5/420mm	80533420063

Referência	Descrição	Registro Anvisa
300-343-133SK	Pinça apreensão Mixer 90°, 10/330mm	80533420063
300-343-142SK	Pinça apreensão Mixer 90°, 10/420mm	80533420063



Referência	Descrição	Registro Anvisa
300-346-133SK	Pinça apreensão tipo Babcock, 10/330mm	80533420063
300-346-142SK	Pinça apreensão tipo Babcock, 10/420mm	80533420063

Referência	Descrição	Registro Anvisa
300-448-136SK	Pinça de apreensão/extração Claw 2 x 3 dentes, simples ação, 10/360mm	80533420063
300-448-142SK	Pinça de apreensão/extração Claw 2 x 3 dentes, simples ação, 10/420mm	80533420063

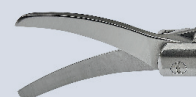


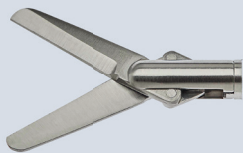
Laparoscopia | Tesouras Monopolares



Referência	Descrição	Registro Anvisa
300-452-133SK	Tesoura Baby-Metzenbaum, curva 11mm, 5/330mm	80533420063
300-452-142SK	Tesoura Baby-Metzenbaum, curva 11mm, 5/420mm	80533420063

Referência	Descrição	Registro Anvisa
300-453-133SK	Tesoura Metzenbaum, curva 15mm, 5/330mm	80533420063
300-453-142SK	Tesoura Metzenbaum, curva 15mm, 5/420mm	80533420063





Referência	Descrição	Registro Anvisa
300-455-133SK	Tesoura Metzenbaum, reta 11mm, 5/330mm	80533420063
300-455-142SK	Tesoura Metzenbaum, reta 11mm, 5/420mm	80533420063

Laparoscopia | Pinças Monopolares – Auxiliar para Porta-agulha

Referência	Descrição	Registro Anvisa
300-467-133SK	Pinça Contra porta-agulha curva esquerda, 5/330mm	80533420063
300-467-142SK	Pinça Contra porta-agulha curva esquerda, 5/420mm	80533420063
300-468-133SK	Pinça Contra porta-agulha curva direita, 5/330mm	80533420063
300-468-142SK	Pinça Contra porta-agulha curva direita, 5/420mm	80533420063
300-351-133SK	Pinça Facilitadora de Nó curva esquerda, 5/330mm	80533420063
300-351-142SK	Pinça Facilitadora de Nó curva esquerda, 5/420mm	80533420063



Curva Esquerda

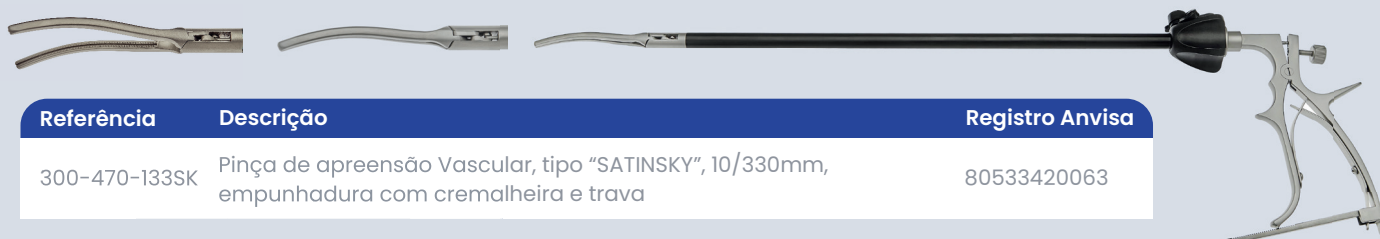


Facilitador De Nó

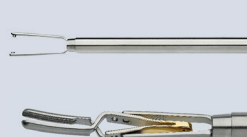
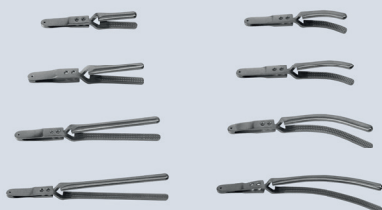


Curva Direita

Laparoscopia | Pinças Vasculares Não Desmontáveis



Referência	Descrição	Registro Anvisa
300-470-133SK	Pinça de apreensão Vascular, tipo "SATINSKY", 10/330mm, empunhadura com cremalheira e trava	80533420063



Referência	Descrição	Registro Anvisa
300-260-500EW	Pinça Aplicadora de clamps "Bulldog", 10mm, sistema de conexão com pino	80533420087
300-260-525EW-R	Clamp "Bulldog" avulso reto - 25mm	80533420087
300-260-525EW-C	Clamp "Bulldog" avulso curvo - 25mm	80533420087
300-260-545EW-R	Clamp "Bulldog" avulso reto - 45mm	80533420087
300-260-545EW-C	Clamp "Bulldog" avulso curvo - 45mm	80533420087
300-260-560EW-R	Clamp "Bulldog" avulso reto - 60mm	80533420087
300-260-560EW-C	Clamp "Bulldog" avulso curvo - 60mm	80533420087



Referência	Descrição	Registro Anvisa
300-260-500SK	Pinça Aplicadora de clamps tipo "Bulldog", 10mm, sistema de conexão em garra	80533420051
300-260-525SK-C	Clamp "Bulldog" Vascular Curvo - 25mm	80533420051
300-260-525SK-R	Clamp "Bulldog" Vascular Reto - 25mm	80533420051
300-260-545SK-C	Clamp "Bulldog" Vascular Curvo - 45mm	80533420051
300-260-545SK-R	Clamp "Bulldog" Vascular Reto - 45mm	80533420051
300-260-560SK-C	Clamp "Bulldog" Vascular Curvo - 60mm	80533420051
300-260-560SK-R	Clamp "Bulldog" Vascular Reto - 60mm	80533420051



Reto



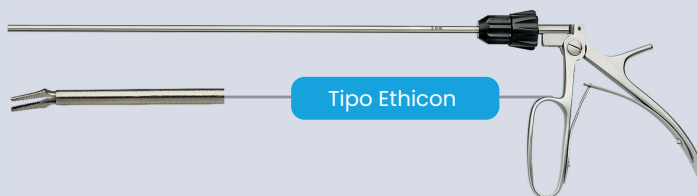
Curvo

Laparoscopia | Aplicador de Clip de Titânio

Referência	Descrição	Registro Anvisa
300-260-300SK	Aplicador de clip de titânio, rotatório, 10/330mm - tipo Ethicon LT300/LT400	80533420051
300-260-305	Aplicador de clip de titânio, rotatório, 5/330mm - tipo Ethicon LT200	80533420005
300-SK401-102WE	Aplicador de clip de titânio, rotatório, 10/330mm - tipo WECK M	80533420051
300-SK401-103WE	Aplicador de clip de titânio, rotatório, 10/330mm - tipo WECK L	80533420051



Tipo Weck



Tipo Ethicon

Laparoscopia | Aplicador de Clip de Polímero

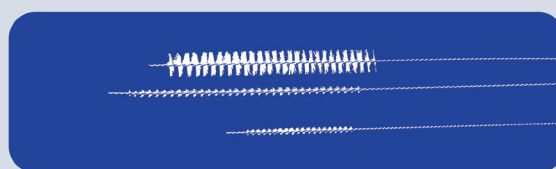
Tipo Clip Fix / Hem-O-Lok



Referência	Descrição	Registro Anvisa
300-SK401-VC	Aplicador de Clip VERDE 5mm, C: 330mm, Tamanho do clip: ML	80533420051
300-SK401-RC	Aplicador de Clip ROXO 10mm, C: 330mm, Tamanho do clip: L	80533420051
300-SK401-DC	Aplicador de Clip DOURADO 10 mm, C: 330mm, Tamanho do clip: XL	80533420051
300-SK401-V42	Aplicador de Clip VERDE 5mm, C: 420mm, Tamanho do clip: ML	80533420051
300-SK401-R42	Aplicador de Clip ROXO 10mm, C: 420mm, Tamanho do clip: L	80533420051
300-SK401-D42	Aplicador de Clip DOURADO 10mm, C: 420mm, Tamanho do clip: XL	80533420051

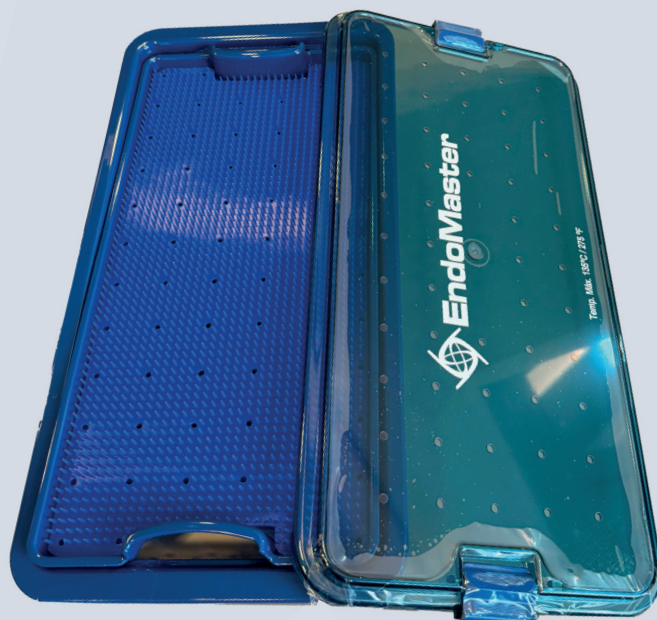
Laparoscopia | Escovas de Limpezas

Referência	Descrição
EL03-AI5004	Kit com 3 escovas de limpeza 3mm
EL05-AI5006	Kit com 3 escovas de limpeza 5mm
EL10-AI5011	Kit com 3 escovas de limpeza 10mm



Laparoscopia | Estojo de Esterilização

CXPL-ILSH300AZ



CXPL-OT310AZ

Referência	Descrição
CXPL-ILSH300AZ	Estojo para esterilização de instrumentais laparoscópicos, com tapetes de silicone, e bandeja interna removível - 55 X 27 X 13,5 cm
CXPL-OT310AZ	Estojo para esterilização de óticas, em policarbonato 49,5x13x5,5 cm

Endo Master Com. de Equip. Ópticos e Científicos LTDA - EPP

CNPJ: 05.785.287/0001-26

Rua Diógenes de Lima, 60 - Pq. Peruche - São Paulo-SP - CEP: 02535-060

Responsável Técnica: Daniela Ribeiro Cabral - CRF/SP: 51.822

Autorização de Funcionamento ANVISA: 8.05334-2

orcamentos@endomaster.com.br



endomaster.com.br

