

• PAUKŠČIŲ TAKAS •



BENDRA INFORMACIJA:

- Adresas: Paukščių Tako g. 20, Vilnius
- Paskirtis: buto dalis su įregistruota naudojimosi tvarka.
- Pastatas statytas 2005 metais. Pilnas pastato remontas: 2024 m.
- Bendras plotas: nuo 17.74 iki 44.46 kv.m. + bendro naudojimo patalpų dalis + bendro naudojimo sklypo dalis.
- Kambariai: rinkitės 1 arba 2 kambarių butus.
- Priduotas pastato baigtumas - 100 %.
- Sandėliukų plotai nuo 2.26 kv. m. iki 5.25 kv. m.
- 14 parkavimo vietų vidiniame kieme.
- Kai kuriems butas priklauso atskira sklypo dalis, terasa ar balkonas.



• KAINOS •

Aukštas	Buto Nr.	Kamabrių sk.	Sklypo dalis/ balkonas	Sklypo dalies Nr.	Sklypo plotas, m ²	Patalpos plotas	Kaina, Eur	Statusas
cokolinis	1-1	2	Sklypas	16	29	31,37	58000	Rezervuotas
cokolinis	1-2	2	Sklypas	15	76	28,04	62000	
cokolinis	1-3	2	-	-	-	44,46	69000	
1	1-4	1	Sklypas	17	67	22,73	60000	Rezervuotas
1	1-5	1	Sklypas	18	16	26,23	62000	
1	1-6	1	Sklypas	19	9	26,3	66000	
1	1-7	1	-	-	-	27,52	67000	
1	1-8	1	-	-	-	17,74	35000	Parduotas
1	1-9	1	Terasa	-	-	22,65	55000	Rezervuotas
2	1-10	2	-	-	-	28,81	66000	Parduotas
2	1-11	1	-	-	-	26,77	58000	Parduotas
2	1-12	1	-	-	-	27,43	59000	Parduotas
2	1-13	1	Balkonas	-	4,9	22,32	56000	Parduotas
2	1-14	1	-	-	-	28,08	60000	Parduotas
pastogė	1-15	1	-	-	-	23,1	45000	
pastogė	1-16	1	-	-	-	24,2	52000	
pastogė	1-17	1	-	-	-	27,29	54000	
pastogė	1-18	1	-	-	-	20,46	42000	Rezervuotas

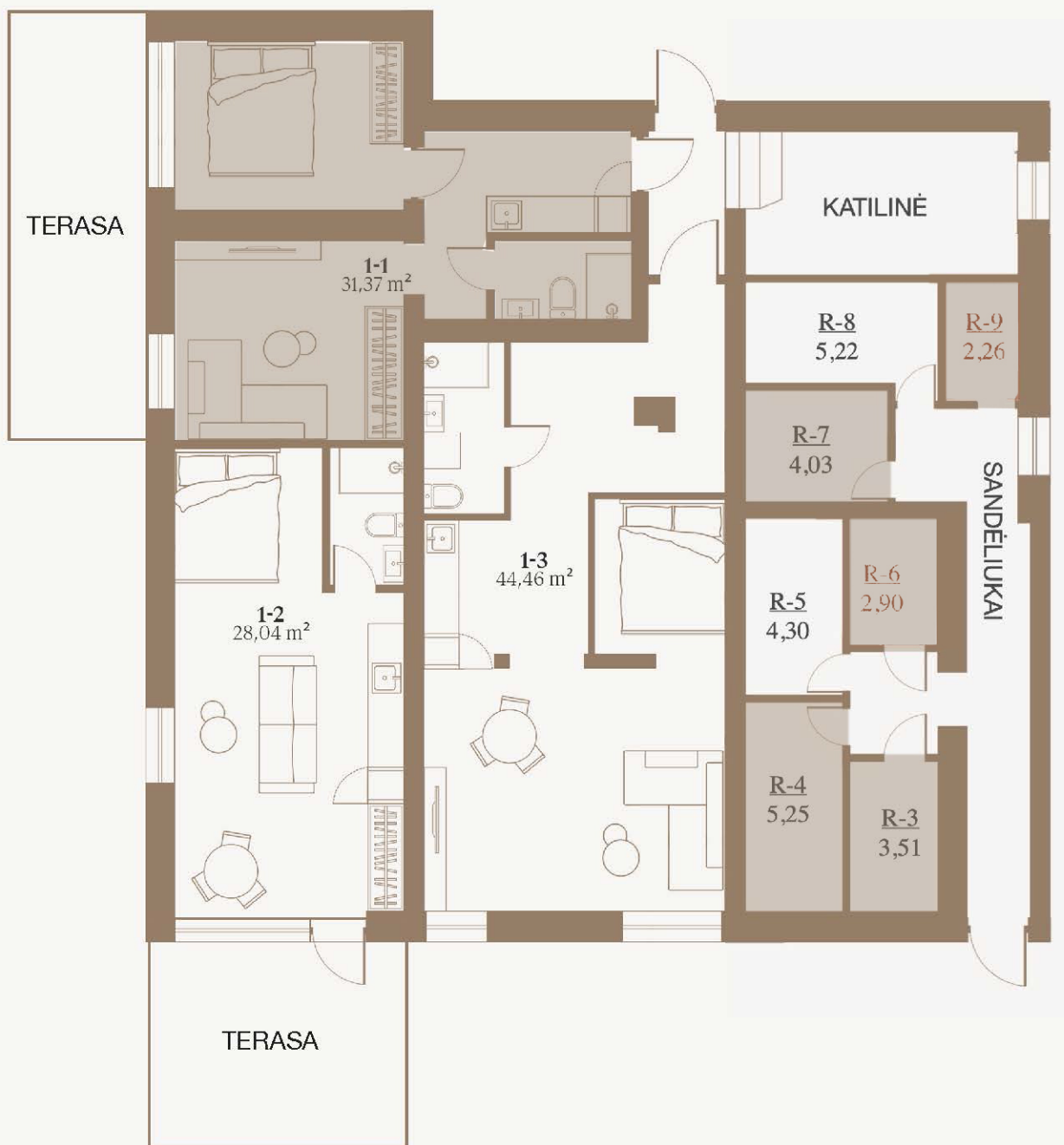
Eil. Nr.	Sandėliuko Nr.	Plotas	Kaina, Eur	Statusas
1	R-3	3,51	3510	Parduotas
2	R-4	5,25	5250	Rezervuotas
3	R-5	4,3	4300	
4	R-6	2,9	2900	Parduotas
5	R-7	4,03	4030	Rezervuotas
6	R-8	5,22	5220	
7	R-9	2,26	2260	Parduotas

• PAUKŠČIŲ TAKAS •



• COKOLINIS AUKŠTAS •

0





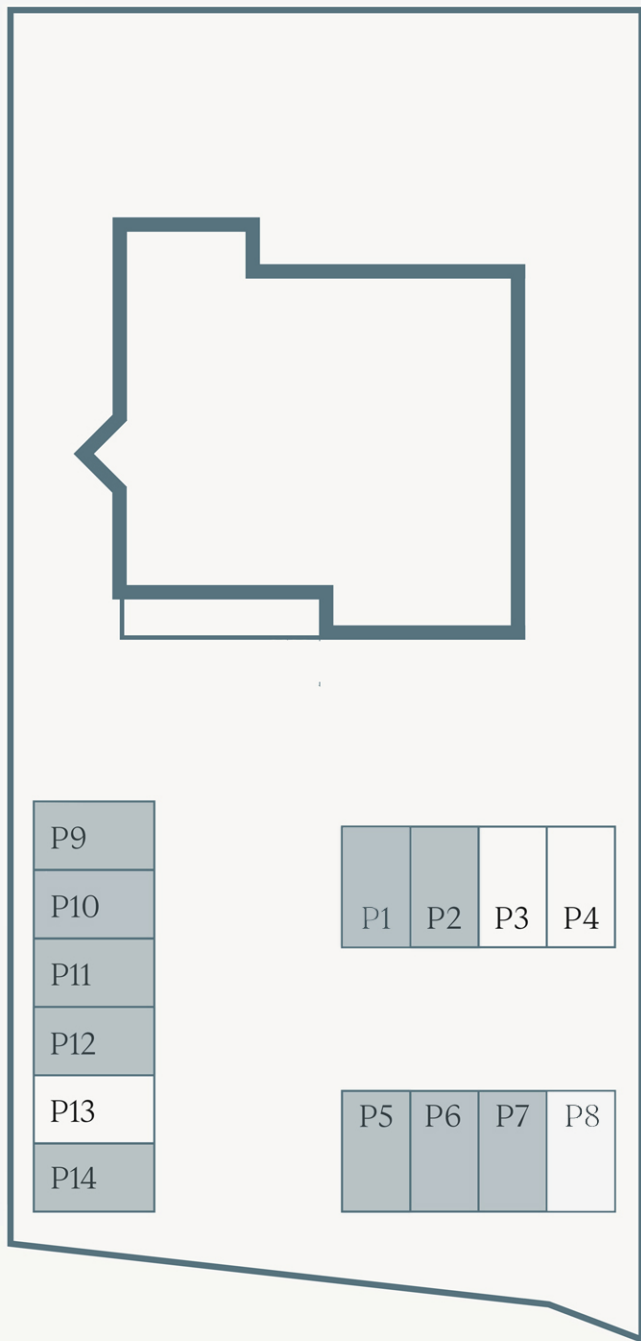


M

• MANSARDINIS AUKŠTAS •



• ANTŽEMINĖ PARKAVIMO AIKŠTELĖ •



ANTŽEMINĖS AUTOMOBILIŲ STOVĖJIMO AIKŠTELĖS PLANAS

14 VIETŲ AIKŠTELĖJE

PARKAVIMO VIETA - 4000 Eur

• PAUKŠČIŲ TAKAS •

