

GIC  
arqs

VIVIENDA UNIFAMILIAR  
**BARRIO VILLALOBOS**





Render Fachada Frente

GIC  
a r q s

Todas las imágenes son orientativas, no contractuales.  
Las medidas son estimadas, sujetas a aprobación municipal.

VIVIENDA UNIFAMILIAR 195 m<sup>2</sup>  
**BARRIO VILLALOBOS**

01





Render Fachada Frente

GIC  
a r q s

Todas las imágenes son orientativas, no contractuales.  
Las medidas son estimadas, sujetas a aprobación municipal.

VIVIENDA UNIFAMILIAR 195 m2  
**BARRIO VILLALOBOS**

02





Render Fachada Frente

GIC  
arqs

Todas las imágenes son orientativas, no contractuales.  
Las medidas son estimadas, sujetas a aprobación municipal.

VIVIENDA UNIFAMILIAR 195 m<sup>2</sup>  
**BARRIO VILLALOBOS**

03





Render Fachada Contrafrente

GIC  
arqs

Todas las imágenes son orientativas, no contractuales.  
Las medidas son estimadas, sujetas a aprobación municipal.

VIVIENDA UNIFAMILIAR 195 m<sup>2</sup>  
**BARRIO VILLALOBOS**

04





Render Fachada Contrafrente

GIC  
arqs

Todas las imágenes son orientativas, no contractuales.  
Las medidas son estimadas, sujetas a aprobación municipal.

VIVIENDA UNIFAMILIAR 195 m<sup>2</sup>  
**BARRIO VILLALOBOS**

05



Render Estar Cocina Comedor

GIC  
a r q s

Todas las imágenes son orientativas, no contractuales.  
Las medidas son estimadas, sujetas a aprobación municipal.

VIVIENDA UNIFAMILIAR 195 m<sup>2</sup>  
**BARRIO VILLALOBOS**

06





Render Estar Cocina Comedor

GIC  
arqs

Todas las imágenes son orientativas, no contractuales.  
Las medidas son estimadas, sujetas a aprobación municipal.

VIVIENDA UNIFAMILIAR 195 m<sup>2</sup>  
**BARRIO VILLALOBOS**

07





Render Cocina

GIC  
arqs

Todas las imágenes son orientativas, no contractuales.  
Las medidas son estimadas, sujetas a aprobación municipal.

VIVIENDA UNIFAMILIAR 195 m<sup>2</sup>  
**BARRIO VILLALOBOS**

08





Render Dormitorio

Todas las imágenes son orientativas, no contractuales.  
Las medidas son estimadas, sujetas a aprobación municipal.

VIVIENDA UNIFAMILIAR 195 m<sup>2</sup>  
**BARRIO VILLALOBOS**

**09**





Planta Axonométrica



## CARACTERISTICAS DE LA VIVIENDA:

Vivienda Unifamiliar sobre Lote de 656 m<sup>2</sup>

### Superficies:

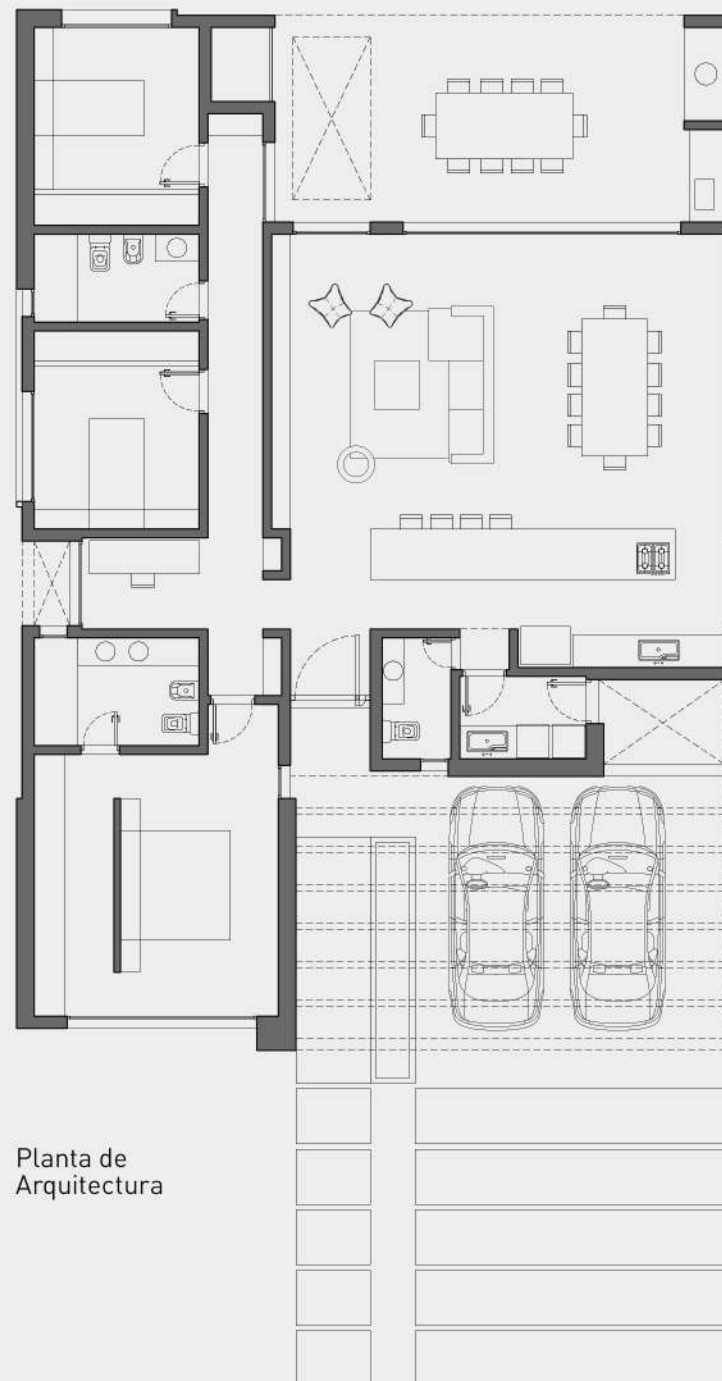
- Superficie Lote: 656 m<sup>2</sup>
- Superficie Vivienda: 195 m<sup>2</sup>
- Superficie Piscina: 21 m<sup>2</sup>

### Ambientes:

- Cochera Semicubierta
- Estar Comedor
- Cocina Integrada
- Galería con Parrilla y Apoyo
- 2 Dormitorios con Placard
- 1 Dormitorio en Suite con Baño y Vestidor
- Estudio Integrado
- 1 Baño Completo
- 1 Toilete
- Lavadero
- Tender
- Piscina con Playa Húmeda y Solarium

### Características Constructivas:

- Aberturas de Aluminio con DVH
- Pisos y Revestimientos de Porcelanato (Primera marca y calidad)
- Amoblamiento de Cocina, Lavadero, Vestidor y Placards Marca Reno
- Mesadas en Silestone
- Griferías FV / Roca
- Artefactos Sanitarios Ferrum / Roca
- Cielorrasos Suspendidos y Aplicados de Yeso
- Calefacción por Piso Radiante
- Pre-Instalaciones de Aire Acondicionado



GIC  
a r q s

+54 9 11 3230-3195  
+54 9 11 3253-0626  
vl324@gmail.com