

GIC
a r q s



VIVIENDA UNIFAMILIAR
BARRIO VILLALOBOS



GIC
a r q s

Render Fachada Frente

Todas las imágenes son orientativas, no contractuales.
Las medidas son estimadas, sujetas a aprobación municipal.

VIVIENDA UNIFAMILIAR 242 m²
BARRIO VILLALOBOS

01



Render Fachada Frente

GIC
arqs

Todas las imágenes son orientativas, no contractuales.
Las medidas son estimadas, sujetas a aprobación municipal.

VIVIENDA UNIFAMILIAR 242 m²
BARRIO VILLALOBOS

02



Render Fachada Contrafrente

GIC
a r q s

Todas las imágenes son orientativas, no contractuales.
Las medidas son estimadas, sujetas a aprobación municipal.

VIVIENDA UNIFAMILIAR 242 m²
BARRIO VILLALOBOS

03



Render Fachada Contrafrente

GIC
arqs

Todas las imágenes son orientativas, no contractuales.
Las medidas son estimadas, sujetas a aprobación municipal.

VIVIENDA UNIFAMILIAR 242 m²
BARRIO VILLALOBOS

04



Render Estar - Comedor - Cocina

GIC
a r q s

Todas las imágenes son orientativas, no contractuales.
Las medidas son estimadas, sujetas a aprobación municipal.

VIVIENDA UNIFAMILIAR 242 m²
BARRIO VILLALOBOS

05



Render Cocina - Hall Acceso

GIC
a r q s

Todas las imágenes son orientativas, no contractuales.
Las medidas son estimadas, sujetas a aprobación municipal.



Render Cocina - Comedor - Estar

GIC
a r q s

Todas las imágenes son orientativas, no contractuales.
Las medidas son estimadas, sujetas a aprobación municipal.

VIVIENDA UNIFAMILIAR 242 m²
BARRIO VILLALOBOS

07



Render Dormitorio Principal

GIC
a r q s

Todas las imágenes son orientativas, no contractuales.
Las medidas son estimadas, sujetas a aprobación municipal.



Planta Axonométrica

Todas las imágenes son orientativas, no contractuales.
Las medidas son estimadas, sujetas a aprobación municipal.

CARACTERÍSTICAS DE LA VIVIENDA:

Vivienda Unifamiliar sobre Lote de 904 m²

Superficies:

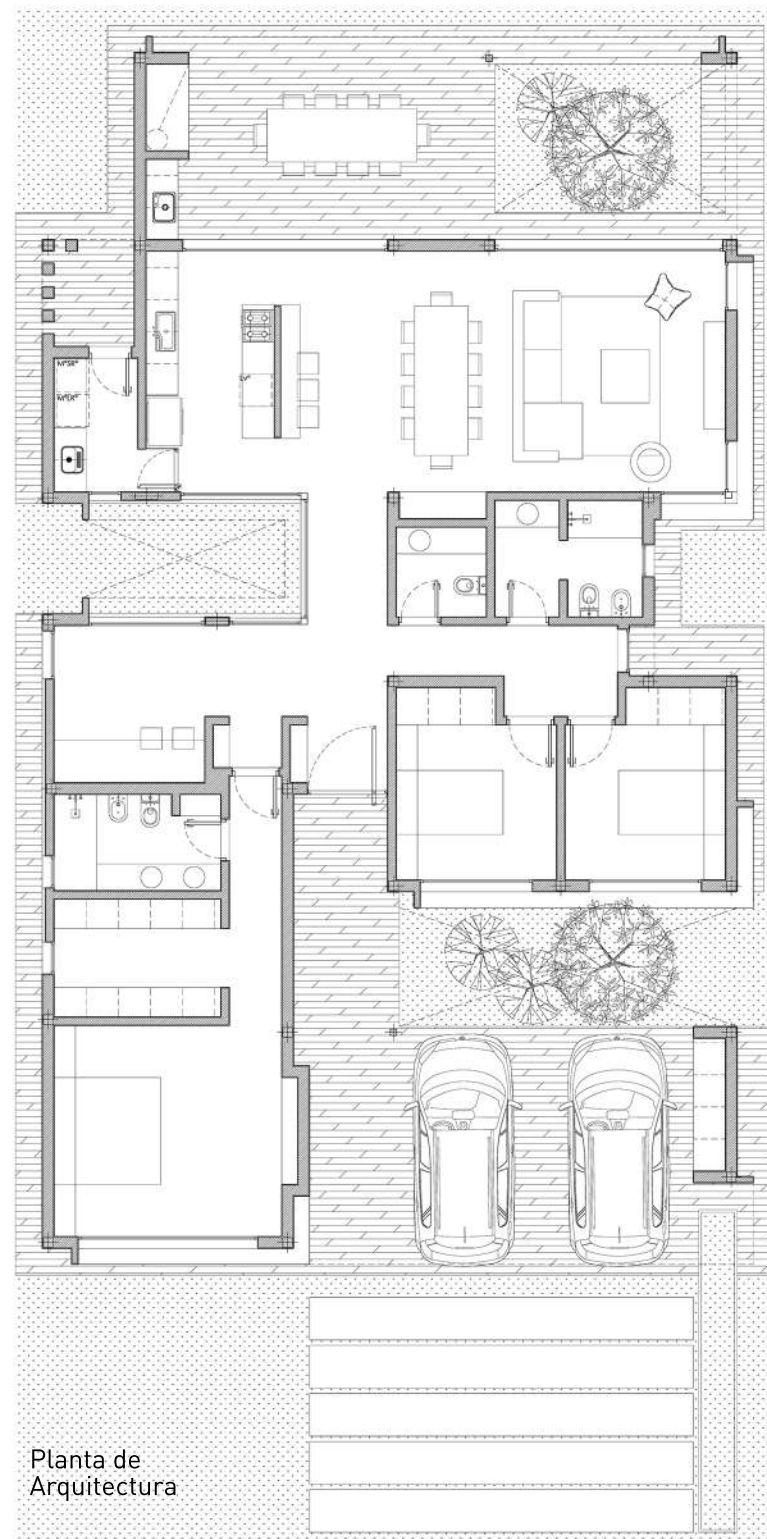
- Superficie Lote: 904 m²
- Superficie Vivienda: 242 m²
- Superficie Piscina: 44 m²

Ambientes:

- Cochera Semi - Cubierta
- Estar - Comedor
- Cocina Integrada
- Galería con Parrilla y Mesada de Apoyo
- 2 Dormitorios con Placard
- 1 Dormitorio en Suite con Baño y Vestidor
- Estudio Integrado
- 1 Baño Completo
- 1 Toilete
- Lavadero
- Tender
- Piscina con Playa Húmeda y Solarium

Características Constructivas:

- Aberturas de Aluminio con DVH
- Pisos y Revestimientos de Porcelanato (Primera marca y calidad)
- Amoblamiento de Cocina, Lavadero, Vestidor y Placards Marca Reno
- Mesadas en Cuarzo de Primera Calidad
- Griferías FV / Roca
- Artefactos Sanitarios Ferrum / Roca
- Caldera Dual para Calefacción por Piso Radiante y Agua de consumo, Marca Peisa.
- Cielorrasos Suspendidos y Aplicados de Yeso
- Calefacción por Piso Radiante
- Pre-Instalaciones de Aire Acondicionado



GIC
a r q s

+54 9 11 3230-3195
+54 9 11 3253-0626
vl324@gmail.com