

HUGO LEAL



# Gestão de TI



@HLSINFOANDNECXT

[www.HLSINFORMATICA.COM.BR](http://www.HLSINFORMATICA.COM.BR)

# SERVIÇOS GESTÃO DE TI

- Sistema de Gestão Comercial (ERP)
  - Instalações de Sistemas
  - Instalações de Hardware
  - Manutenção Preventiva
  - Manutenção Corretiva
  - Instalação de Rede estruturada (Computadores)
  - Configuração de Redes, e Segurança
  - Treinamento de módulos ERP
  - Configuração e instalação de balanças (automação)
  - Gerenciamento e armazenamento de arquivos fiscais
  - Gerenciamento de Inventario (automatizado)
  - Gestão de Ponto Eletrônico (REP)
  - TEF
  - Conciliação Bancaria
- 
- Decorative geometric shapes in the bottom left corner, consisting of overlapping triangles and parallelograms in shades of blue and dark blue.

## Sistema de Gestão Comercial (ERP)

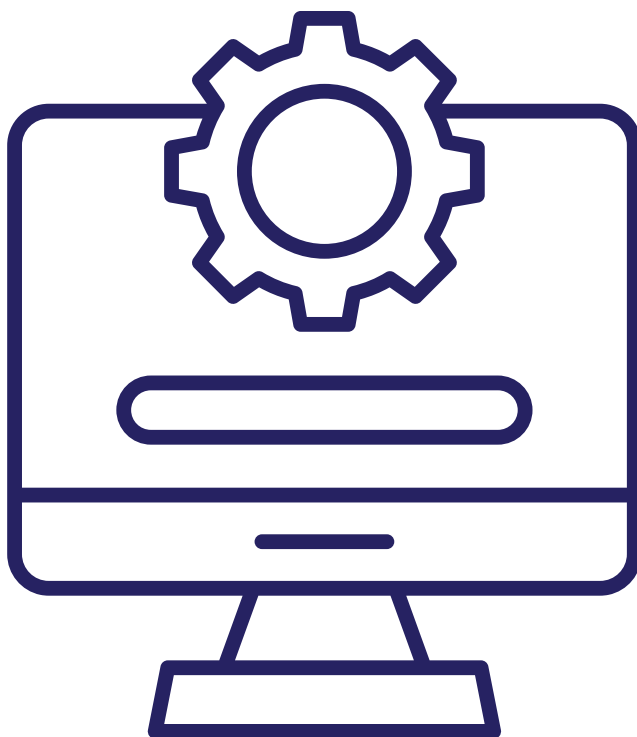
O ERP é um software de gestão capaz de concentrar dados importantes de cada departamento de um negócio, tornando o trabalho mais otimizado e viabilizando a integração entre as áreas.



## Instalações de Sistemas

Os procedimentos de instalação de sistemas são etapas e processos necessários para a correta implementação e configuração de um sistema de software em um ambiente específico.

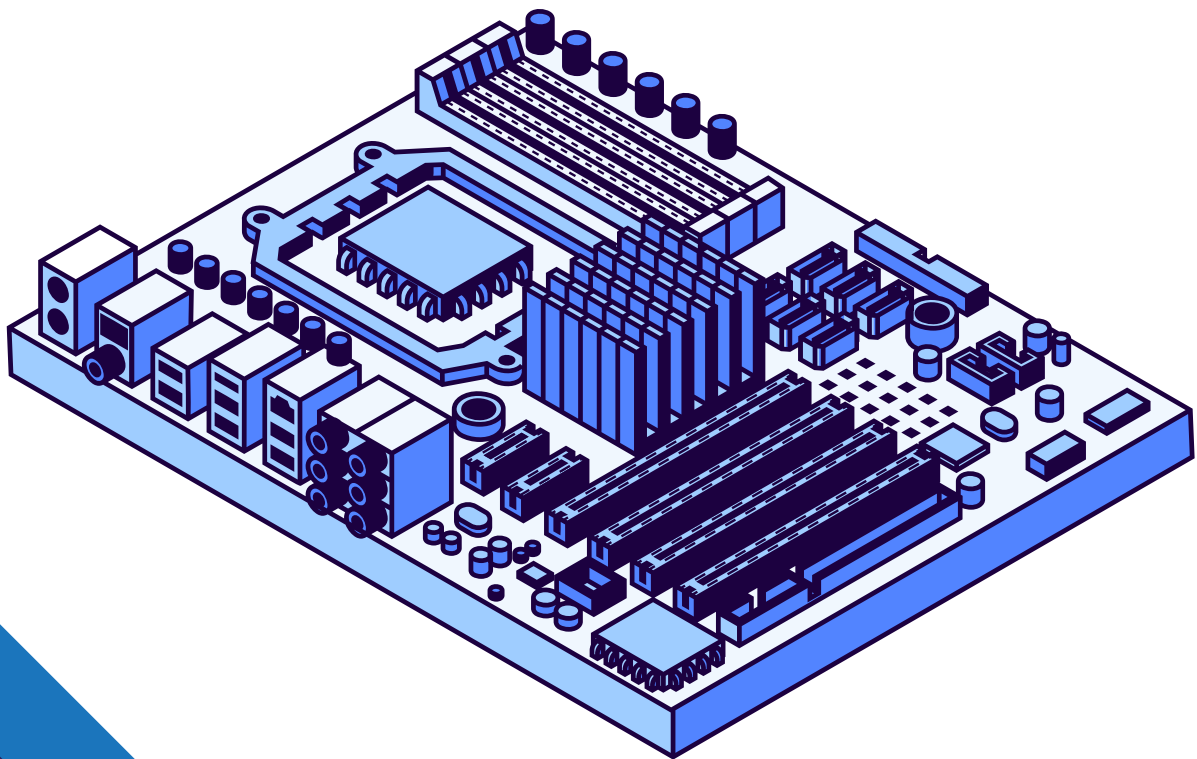
Esses procedimentos são essenciais para garantir que o sistema funcione corretamente e atenda às necessidades do usuário.



## Instalações de Hardware

A instalação de hardware é o processo de conectar e configurar componentes físicos em um computador ou dispositivo eletrônico.

Isso envolve a montagem e conexão de peças como placa-mãe, processadores, memória RAM, discos rígidos, placas de vídeo, entre outros.



## Manutenção Preventiva

A manutenção preventiva é uma ação planejada e sistemática de revisão, controle e monitoramento dos equipamentos.

Ela é feita periodicamente, com o objetivo de reduzir ou impedir falhas do instrumento. A manutenção corretiva, ao contrário, é realizada quando já há a ocorrência de um problema no aparelho.



## Manutenção Corretiva

Manutenção Corretiva pode ser definida como o reparo de um equipamento após alguma inconsistência ou falha total. Ou seja, visa corrigir os problemas que podem prejudicar o desempenho das máquinas. Por exemplo: falhas nos maquinários, acidentes, quedas, quebras, erros na operação, entre outros fatores



## Instalação de Rede estruturada (Computadores)

Uma instalação de rede estruturada com planejamento e adequação reduz os custos com novas instalações e facilita mudanças, além de manutenções mais rápidas e seguras.

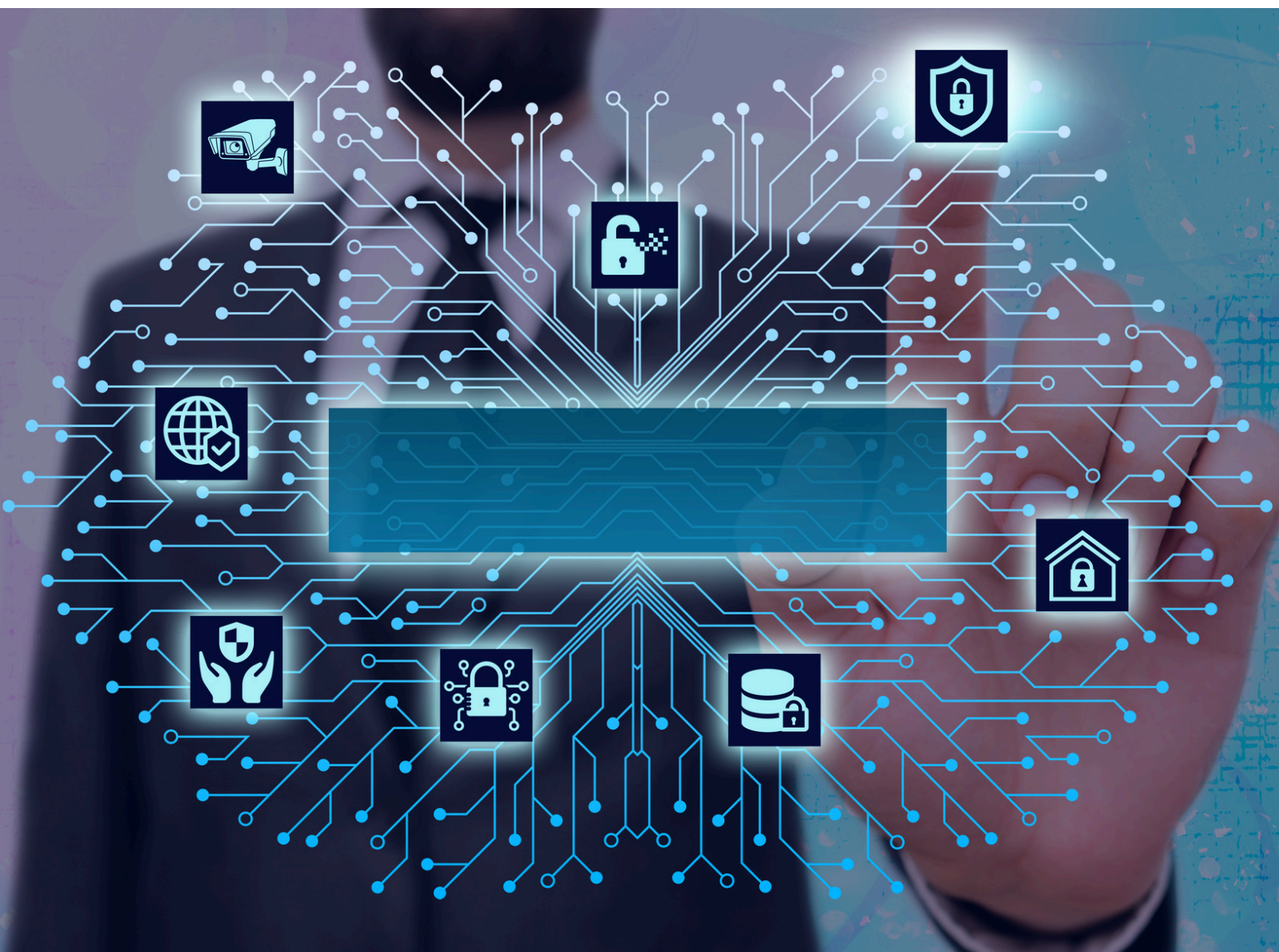
Ao mesmo tempo, ela suporta todas as necessidades de comunicação, incluindo telefones, câmeras de segurança, redes de computadores e outros dispositivos.





## Configuração de Redes, e Segurança

A configuração de rede é um termo amplamente utilizado na área de engenharia de redes e refere-se ao processo de definir e ajustar as configurações de um sistema de rede para garantir sua operação eficiente e segura.



## Treinamento de módulos ERP

Assim, os softwares de gestão empresarial (ERP) refletem duas visões: por departamento e por segmento. Na visão do módulo departamental, são abrigados os módulos contábeis, de vendas, de finanças, de compras, de faturamento, CRM e assim por diante.



## Configuração e instalação de balanças (automação)



## Gerenciamento e armazenamento de arquivos fiscais

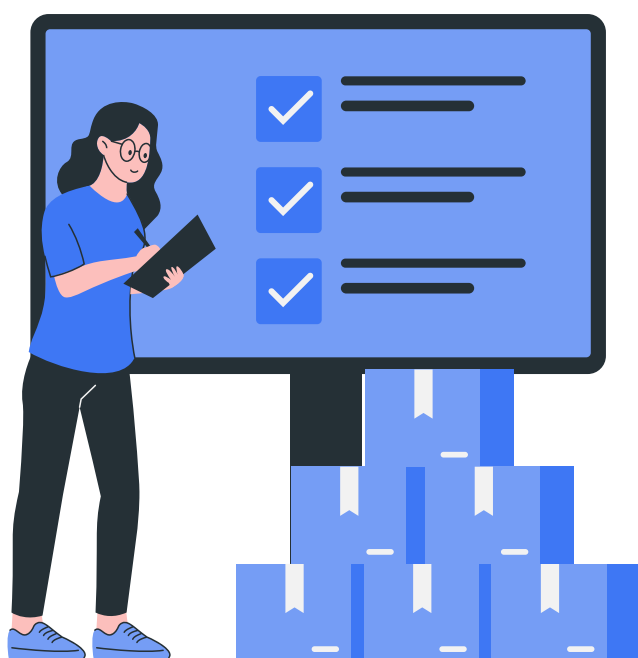
Os documentos fiscais eletrônicos fazem parte das obrigações e do dia a dia de muitos empresários brasileiros, e vêm acompanhados de diversas regras e processos que precisam ser seguidos com atenção. A organização para cumprir com isso é o que chamamos de gestão de documentos fiscais.



## Gerenciamento de Inventário (automatizado)

O gerenciamento automatizado de inventário melhora a precisão dos dados e libera os funcionários para se concentrarem em outras tarefas.

Além disso, a análise automatizada ajuda a melhorar a previsão de demanda, permitindo que as organizações prevejam melhor de quanto inventário precisarão a qualquer momento.



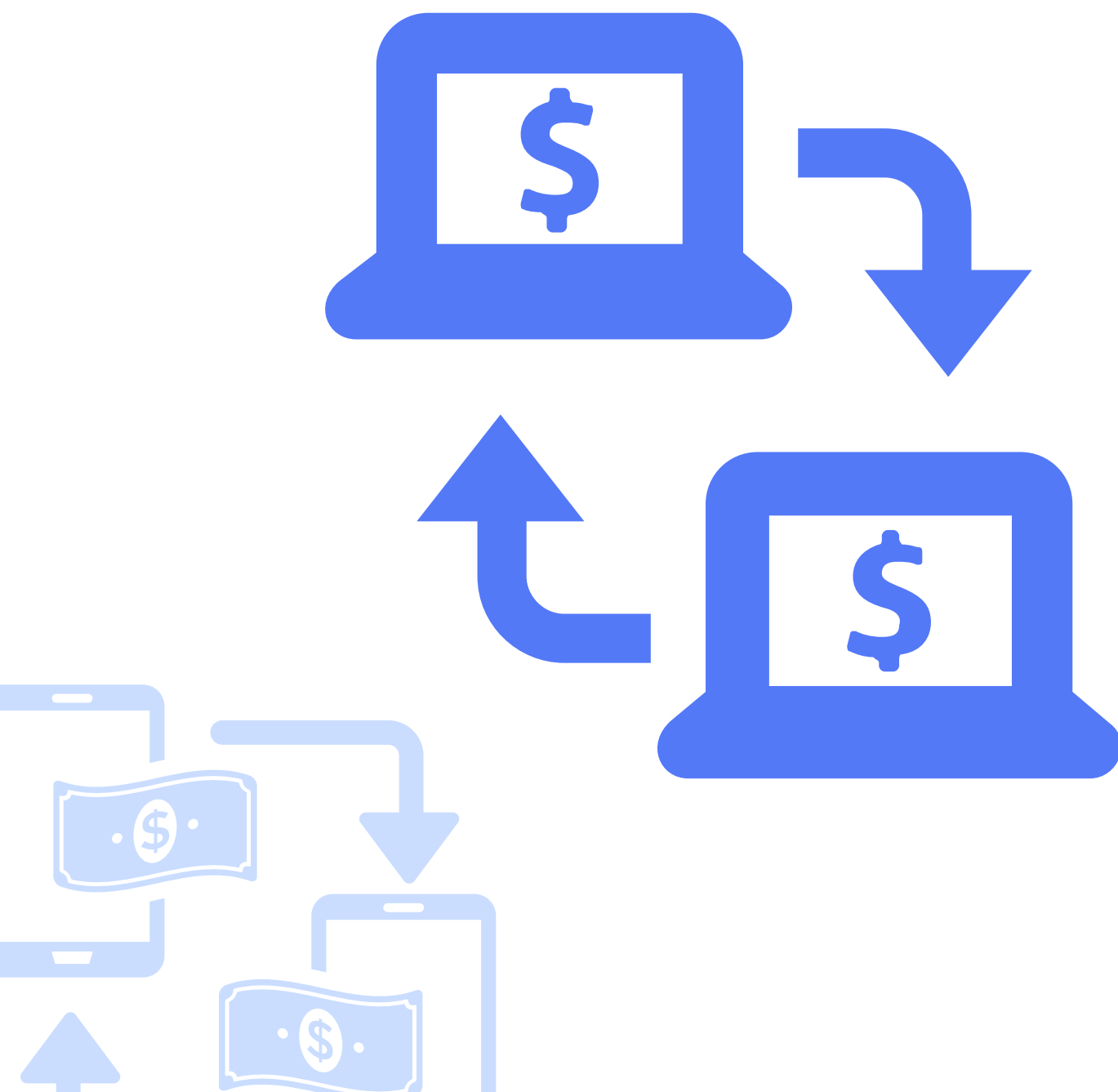
## Gestão de Ponto Eletrônico (REP)

O Registro de Ponto Eletrônico (REP) é o equipamento de automação utilizado exclusivamente para o registro de jornada de trabalho e com capacidade para emitir documentos fiscais e realizar controles de natureza fiscal, referentes à entrada e à saída de empregados nos locais de trabalho.



# TEF

TEF é a sigla para Transferência Eletrônica de Fundos. Ele é um sistema que possibilita que vendas de crédito, débito ou voucher sejam realizadas de maneira mais eficiente.



## Conciliação Bancária

A Conciliação Bancária se refere ao procedimento que visa comparar a movimentação financeira das contas correntes e sua escrituração contábil, evidenciando de forma detalhada as possíveis diferenças existentes, informando quais registros deixaram de ser computados em um ou outro, para fins de controle e eventuais







HL S

