

# MELTA

## MACHINE À DANSER

La Goulotte

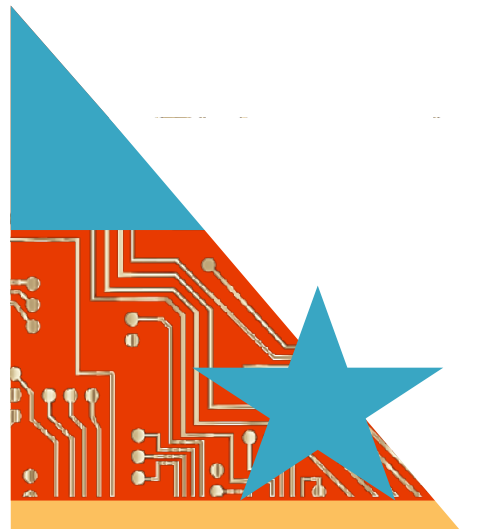


# MELTA MACHINE À DANSER

CONCERT CHORÉGRAPHIQUE INTERACTIF POUR TOUTES LES FORMES DE PIEDS.

## SOMMAIRE

- Spectacle
- Note d'intention
- Musique
- Scénographie
- Une expérience participative
- Thématiques
- L'équipe
- Conditions techniques & financières



Cie La Goulotte  
1 rue Juliette Greco  
56400 Auray

**Contact artistique**  
Cédric Hergault  
06 11 69 46 34  
[cielagoulotte@gmail.com](mailto:cielagoulotte@gmail.com)

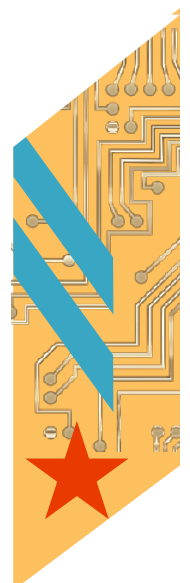
**Contact administratif**  
Paola Richard  
06.58.67.73.11  
[contact.lagoulotte@gmail.com](mailto:contact.lagoulotte@gmail.com)



*Professeur Bamboche, expert en mouvement depuis des années, défend une théorie fascinante : chaque jour, nous perdons des heures de vie. Afin d'explorer cette hypothèse, il s'est associé à Monsieur Bubuche, multi-instrumentiste et spécialiste en informatique, pour concevoir un dispositif expérimental étonnant: **MELTA, la machine à danser.***

*MELTA capte l'énergie des mouvements et transforme chaque danse, chaque geste, en données précieuses. À travers des chorégraphies ludiques et créatives, chaque participant devient un sujet actif de l'expérience. Les mouvements produits alimentent la machine, contribuant ainsi à une recherche collective inédite, où le corps devient un véritable outil d'observation.*

*Ce spectacle participatif propose une immersion dans une expérience scientifique vivante, où musique, danse et recherche se rencontrent. Prenez part à une exploration unique et contribuez, par vos mouvements, à l'évolution de MELTA.*



## SPECTACLE

« Avec MELTA – Machine à danser, nous avons voulu interroger notre rapport au temps et aux machines, à travers la danse, la musique et le jeu collectif.

Dès l'entrée du public, chaque spectateur doit passer par sas d'intégration. Les groupes sont formés, les chefs d'équipes sont missionnés, les consignes sont données, l'expérience peu commencer.

« Nous avons toutes et tous la sensation de courir après les minutes, de manquer de temps, d'en perdre sans savoir où il passe ». Très tôt, les enfants font eux aussi l'expérience de ces journées trop pleines, qui s'enchaînent trop vite. « Alors nous avons imaginé une machine capable d'analyser, d'optimiser et de rentabiliser chaque instant. »



Sur scène, le Professeur Bamboche, spécialiste du mouvement, présente fièrement sa dernière invention : MELTA, une machine connectée et multitâche. À ses côtés, Monsieur Bubuche, musicien discret et taiseux, accompagne l'expérience en sons, rythmes et mélodies.

Le public est invité à participer dès le début. Par ses mouvements, ses pas de danse, ses déplacements, il fournit à MELTA les données nécessaires à son fonctionnement. Chaque phase de danse permet de tester une fonctionnalité de la machine et d'obtenir – ou non – les fameuses Super-Étoiles MELTA, indispensables pour accéder à l'algorithme final.

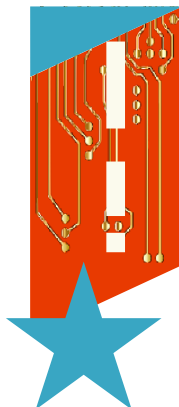


Mais à mesure que les corps s'animent, que les rires surgissent et que les regards se croisent, les calculs se brouillent.



La machine s'emballe, se dérègle, puis s'éteint.

C'est dans ce silence que la musique continue, sans MELTA. La danse devient libre.



**L'imprévu, le lien humain et la joie collective échappent à toute tentative d'optimisation**



## NOTE D'INTENTION

Concert de musique à danser pour toutes les formes de pieds.

Tout part d'un « trésor de mots », des chansons écrites par des enfants de 6 à 12 ans, librement inspirées d'histoires de la littérature jeunesse, créées pour le podcast « Maintenant c'est moi qui lis ». Les chansons précieusement conservées une à une sont devenues un répertoire foisonnant, une matière recueillie pour devenir un bal. Une orchestration et des arrangements accompagnent la transformation des chansons pour en faire des danses, qu'elles vivent maintenant par le mouvement, par l'énergie du groupe formé l'espace d'un instant.

Les chansons du bal sont autant de petites merveilles virevoltantes, que d'improbables onomatopées et de ritournelles de ralliements.

**Le bal, rituel de partage, fait danser ces chansons, les enfants célèbrent les mots.**

La littérature nous fait nous tourner vers nous-mêmes, le bal, nous fait tourner vers et avec les autres.

« Melta, Machine à danser », destiné aux enfants de tous âges, moment ludique et interactif, pour découvrir et participer à des danses, transportées par la créativité et l'imagination des enfants. Accompagnés par des musiciens inspirés, les enfants sont initiés à des chorégraphies tourbillonnantes et joyeuses, telle des bulles musicales.

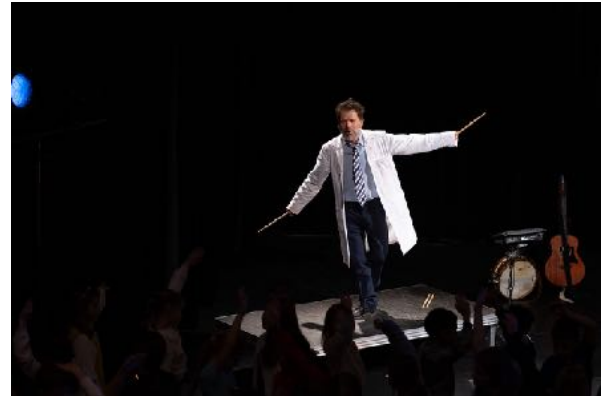


## MUSIQUE

- guide les mouvements,
- déclenche les actions,
- soutient la danse collective,
- puis s'en émancipe progressivement.

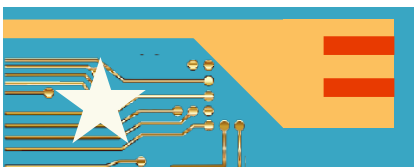
Une musique au service du mouvement

La musique de « MELTA Machine à danser » est pensée comme un moteur de jeu et de lien.



Accordéon, claviers, guitare, percussions électroniques et dispositifs numériques se mêlent à des formes musicales issues des danses collectives traditionnelles (scottish, cercle, valse) et à des chansons originales.

**Ici l'entrée dans la danse est accompagnée, les chorégraphies sont transmises en direct, par les musiciens.**



Le spectacle évolue d'une musique très structurée, presque algorithmique, vers une musique plus organique et libre, portée par l'écoute mutuelle et le plaisir du jeu partagé.



## SCÉNOGRAPHIE

MELTA, une machine-personnage

La scénographie est centrée autour de MELTA, machine à danser et à analyser le mouvement.

Par la voix, la lumière et le son, MELTA observe, commente et valide les actions du public. Son langage précis, parfois absurde, crée un décalage comique constant.

À mesure que l'expérience avance, la machine révèle ses limites. Trop de données, trop d'émotions, trop de liens humains : MELTA sature, se dérègle, puis s'éteint.

**La scénographie reste volontairement légère afin de pouvoir s'adapter à différents espaces de jeu et configurations de public.**

## UNE EXPÉRIENCE PARTICIPATIVE



**Le public est au cœur du spectacle.**

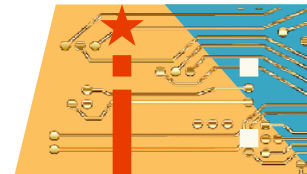
Enfants et adultes participent ensemble aux différentes phases :

- mise en position,
- échauffement,
- jeux de directions et de couleurs,
- déplacements collectifs,
- danses circulaires,
- moments de liberté corporelle.

La participation est toujours proposée, jamais imposée. Chacun peut entrer dans l'expérience à son rythme.

## THÉMATIQUES

- Le rapport au temps
- L'obsession de l'optimisation
- La place des machines et des algorithmes
- Le mouvement comme langage universel
- La valeur du temps partagé



Le spectacle aborde ces thèmes avec humour, poésie et légèreté, sans discours moralisateur.



## L'ÉQUIPE

### **Professeur Bamboche**

Jeu, voix, mouvement, guitare et tambour.

C e d r i c H e r g a u l t

Comédien, musicien et metteur en scène.

Formé au théâtre et à la danse (Cours Florent, Conservatoire de Nantes et de Lorient) au cinéma (les arts filmiques) et aux musiques traditionnelles (bagad d'Auray), il développe un parcours pluridisciplinaire entre théâtre, musiques actuelles et musiques populaires.



Avec La Goulotte, il signe plusieurs spectacles jeune public largement diffusés. Fort de cette expérience il continuera en Bretagne à développer des actions de médiation. C'est ainsi que depuis 2020, en collaboration avec la sophrologue Aurelie Rioual, il enregistre avec des enfants plus d'une trentaine de podcast de la littérature jeunesse avec le projet « MAINTENANT C'EST MOI QUI LIS » en partenariat avec Didier Jeunesse.

Depuis une dizaine d'années Cédric Hergault développe une activité de mise scène de spectacles musicaux.



### **Monsieur Bubuche**

Accordéon, Claviers.

F r a n c o i s B a d e a u

À la fin des années 1980, François Badeau débute son parcours musical avec l'accordéon chromatique avant d'adopter l'accordéon diatonique, qu'il privilégie sur scène.

Ses musiques voyagent de la Bretagne au Pays nantais, à travers l'Europe et jusqu'en Amérique.

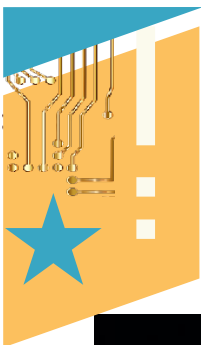
En 1996, avec son frère Thomas, clarinettiste, il fonde le duo « Les Frères Badeau ». François collabore ensuite avec de nombreux artistes et formations, notamment Okelenso dirigé par Olivier Congar, enrichissant sa sensibilité rythmique et musicale. Enseignant l'accordéon et la basse électrique au CRC de Challans, François poursuit aujourd'hui son activité artistique sur scène avec des groupes tels que Mox, Tribal Jâze et Esquisse, au sein de collaborations variées.



## Mise en scène et co-écriture

JULIEN COVAIN

Julien Covain, après une année au Cours Florent, se forme en 2002 dès l'âge de 17 ans au sein de l'école Jean Périmony, à Paris. Il suit l'année suivante une formation devant la caméra avec Hélène Zidi au Laboratoire de l'Acteur. Il a co-écrit avec Sara Giraudeau un court spectacle qu'il jouera dans le cadre d'une « mise en capsule ». En parallèle Julien intervient en milieu scolaire, collèges, lycées et université. Il travaille également hors de France : en Roumanie d'abord, dans le cadre d'un festival de théâtre francophone, puis en Uruguay, où il animera une masterclass à la maison de la culture de Montevideo. Il écrit son premier spectacle en 2012 PERSONNE NE VOUS REGARDE, qu'il jouera à Avignon, à Paris et en tournée. PIERRE APRÈS PIERRE est sa seconde création qu'il met lui même en scène.



Depuis 2021 il anime un atelier d'acteur à Sarzeau et travail comme metteur en scène à Vannes pour une association dans laquelle il dirige une trentaine de comédiens adultes.

Aujourd'hui il est le directeur artistique de la compagnie La Fougue créée en 2023.



## CONDITIONS TECHNIQUES & FINANCIÈRES

### Durée

≈ 45 minutes

### Public

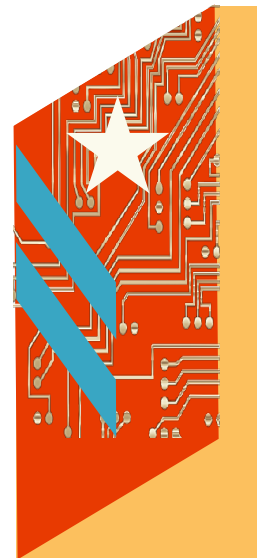
Maternelles et Primaires  
À partir de 4 ans  
Jeune public / tout public familial

### Jauge

Variable selon l'espace

### Équipe en tournée

2 artistes -1 technicien



### Conditions financières :

Prix de vente du spectacle 1200€ TTC – tarif dégressif si plusieurs représentations  
Frais de déplacements : 0.60€ / km au départ de Nantes (44)  
Ateliers et rencontres : 75€ TTC de l'heure pour un intervenant (minimum 3h)  
Hébergement et restauration pour 3 personnes au tarif SYNDEAC en vigueur ou prise en charge directe.

### Communication :

Photos de presse et affiches en haute définition sur demande

### Fiche technique :

Espace scénique minimum : ouverture 6m / profondeur 4m  
4 prises 220 V 16 A à proximité du plateau  
Temps de montage / installation : 4h avant entrée du public  
Mise au noir non obligatoire



« MELTA - Machine à danser est une fable technologique joyeuse,  
un espace de liberté pour les corps et les imaginaires. »



« Un moment où l'on danse, où l'on rit, et où  
l'on découvre que le temps vécu ensemble  
est toujours du temps gagné. »

Cie La Goulotte  
1 rue Juliette Greco  
56400 Auray

Contact artistique  
Cédric Hergault  
06 11 69 46 34  
cielagoulotte@gmail.com

Contact administratif  
Paola Richard  
06.58.67.73.11  
contact.lagoulotte@gmail.com