



# Plaquette 2026

---

LESLIE CLERC | ATELIER POLUX  
Paysages céramiques



# Leslie Clerc

## Céramiste

Sète, Occitanie

### BIOGRAPHIE

---

Diplômée d'arts appliqués à Paris, j'exerce pendant quinze ans les métiers de directrice artistique, illustratrice et scénographe pour des agences de communication et d'événementiel. Ces années affûtent mon sens de la narration visuelle et posent les fondations de mon cheminement artistique à venir.

En 2014, je mets ma carrière parisienne en pause pour un projet d'envergure : «Les Petits Gardons», un lieu d'accueil touristique hybride dans le Gard. J'assure moi-même la rénovation et l'architecture intérieure, donnant vie à quatre appartements à la personnalité propre et à un vaste jardin méditerranéen dont je conçois le paysage et le mobilier. Dès son ouverture en 2016, le projet capte l'attention de La Maison France 5. Cette reconnaissance médiatique rapide et le succès

commercial du projet libèrent en moi une énergie créative nouvelle, confirmant ma reconnexion profonde avec les arts manuels et ma fascination pour le monde végétal.

Les 6 années qui suivent sont consacrées à la gestion à temps plein du lieu, et à mon apprentissage du métier de céramiste à Saint-Quentin-la-Poterie. Cette patiente métamorphose créative me conduit à m'installer à Sète en 2021, où l'École des Beaux-Arts devient le laboratoire de mes explorations céramiques.

L'ouverture de mon propre atelier en 2023 marque l'aboutissement de cette renaissance artistique : un espace de liberté où je forge ma singularité esthétique dans un constant dialogue entre héritage traditionnel et expression contemporaine.



# Manifeste

## MIMÈSIS NATURELLE

Je développe ma pratique artistique autour de la Mimèsis (du grec ancien μίμησις), une philosophie esthétique initiée par Platon, où les formes et structures du monde minéral, végétal ou organique sont réinterprétées par l'artiste. Cette approche résonne particulièrement avec l'art japonais du kusamono, dont j'empreinte les gestes dans la création de mes paysages céramiques.



**RAOUL:** KUSAMONO carvé et craquelé en grès maïs émaillé, patine à froid vert/brun, traitement hydrofuge, Echeveria Linguas  
Dimensions (hors plante): ø23 cm x h22 cm  
Prix HT (composition): 430€

## STORYTELLING VOLCANIQUE

Chaque pièce ou installation est conçue comme un paysage tellurique, et nommée selon un volcan du monde, dont j'explore ou fantasme l'histoire, la mythologie et la géologie. Cette inspiration narrative guide mes mains dans l'élaboration des formes et contours, inspirant la création d'émaux telluriques et organiques, où lichens et bois pétrifiés se confondent avec l'aridité mystique des roches volcaniques.

*« Au milieu du Pacifique, le volcan Raoul éruptait de colères si noires que même les poissons avaient déserté ses alentours. Ses grondements effrayaient jusqu'aux nuages qui refusaient de lui rendre visite. Un jour, las de sa solitude et fatigué de ses propres caprices, il décida de se calmer. L'idée lui vint d'offrir son hospitalité aux plantes voyageuses.*

*À partir ce jour, Raoul le volcan zen s'entendit beaucoup mieux avec son voisinage. »*

## KUSAMONO & CADEX

Le Kusamono est une technique de céramique japonaise issue de la philosophie wabisabi, qui vise l'harmonie esthétique entre une composition végétale et son contenant, afin de créer l'illusion d'un environnement naturel, parfois jusqu'à l'illusion d'une absence de contenant (caudex).

Pots et sculptures se muent en paysages miniatures, où habitat céramique et habitant(s) organiques dialoguent en symbiose, établissant une continuité visuelle parfaite entre terre cuite et terre vivante.



## SINGULARITÉ DANS L'UNICITÉ

Bien qu'une volonté de cohérence esthétique traverse ma production, son langage évolue esthétiquement et techniquement, s'enrichissant au gré des expérimentations de nouvelles explorations narratives.

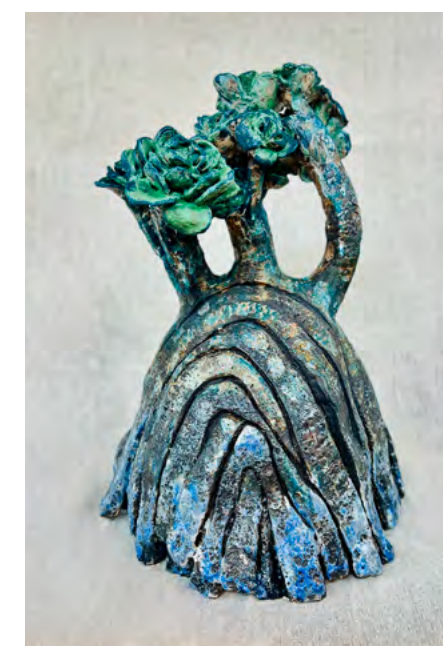
Cette démarche hybride entre artisanat traditionnel et expression contemporaine traduit mon cheminement artistique : partir d'une relation intime avec la terre et le monde végétal pour développer une oeuvre personnelle et affranchie des conventions institutionnelles.



## SYMBIOSES DE CÉRAMIQUE & DE PLANTES RARES

En collaboration avec mon réseau de pépinières locales, je propose un service de curation végétale personnalisée afin de créer la synergie parfaite entre une pièce céramique et une composition ou un sujet végétal. que ce soit dans le cadre d'une exposition en galerie ou d'une commande personnalisée, les paysages kusamono pourront soit être installés par moi-même in situ, soit être expédiés par transporteur spécialisé en végétaux, accompagnés d'une notice d'entretien.

## COLLECTION 2026



Outre les pots kusamono qui constituent l'ADN d'Atelier Polux, ma collection 2026 sera enrichie de :

- Des vases et pièces sculpturales sur la thématique de l'Archipel, incluant des pièces où la céramique se substitue au végétal.

- Des bols et tasses chawan, pour la cérémonie du thé



# Collections

## IGNIS FERTILITAS (2025)

Au cœur de cette collection, des paysages kusamono deviennent les témoins silencieux de la renaissance volcanique, incarnant l'espoir qui renaît des cendres d'un monde carbonisé. La masse d'argile brutalement modelée porte les stigmates de cette métamorphose géologique : de la lave destructrice naît un substrat fertile, tandis que les végétaux colonisent patiemment les cratères de volcans assagis, révélant leur palette chromatique au fil des saisons.

Ces habitats miniatures expriment l'espoir et la grâce émergeant des environnements les plus chaotiques, transformant chaque fin en commencement, et chaque cicatrice en berceau de vie.

EN STOCK



**HEKLA:** KUSAMONO caudex quadripode en grès maïs craquelé et émaillé, Senecio Serpens et Sedum Burrito  
Dimensions (hors plante): Ø31 cm x h16,5cm  
Prix HT composition: 374,5€ - Pot seul : 302,5€

EN STOCK



EN STOCK



En haut

**TUTUPACA:** KUSAMONO carvé en grès noir émaillé, Opuntia Sabulata cristata  
Dimensions (hors plante): Ø16 cm x h9cm  
Prix HT composition: 294€ - Pot seul : 222€

En bas

**CAPAYAN:** KUSAMONO lithique en grès noir carvé et émaillé, Haworthia Turgida  
Dimensions (hors plante): Ø18 cm x h8 cm  
Prix HT composition : 227,5€ - Pot seul : 264,5€

EN STOCK



EN STOCK



En haut

**SAMSARI:** KUSAMONO en grès ocre carvé et émaillé, Kalanchoe Belarensis «Monstruosa»  
Dimensions (hors plante): Ø13 cm x h14 cm  
Prix HT composition 143,35€ - Pot seul : 80,35€

En bas

**LOKOBÉ:** KUSAMONO en grès noir carvé et émaillé, Aloe Bakeri  
Dimensions (hors plante): Ø18 cm x h14 cm  
Prix HT (pot seul) : 151,2€



EN STOCK



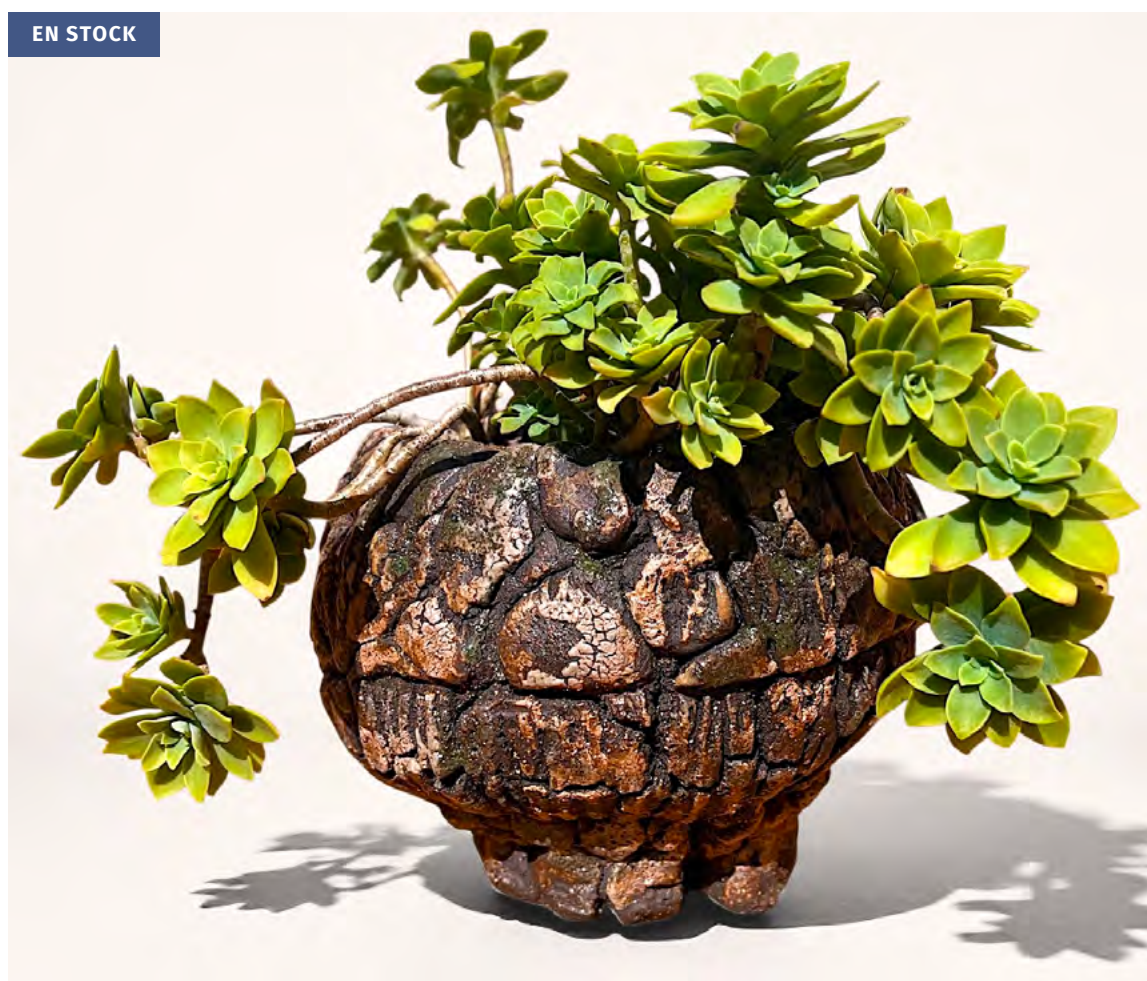
**COLIMA:** KUSAMONO carvé en grès noir émaillé, *Astrophytum Myriostigma*  
Dimensions (hors plante): ø20 cm x h16 cm  
Prix HT (pot seul) : 170€

EN STOCK



**KILAUEA:** KUSAMONO craquelé en grès noir émaillé, *Senecio Scaposus*  
Dimensions (hors plante): ø18 cm x h14 cm  
Prix HT (pot seul) : 137€

EN STOCK



**QARQAR:** KUSAMONO carvé en grès noir émaillé, *Sedum palmeri*  
Dimensions (hors plante): ø18 cm x h16 cm  
Prix HT (composition): 187€ - Pot seul : 151,2€

EN STOCK



EN STOCK



En haut  
**HELGAPELL:** KUSAMONO craquelé en grès noir émaillé, *Crassula David*  
Dimensions (hors plante): ø25 cm x h15 cm  
Prix HT composition: 225€ - Pot seul : 198,45€

En bas  
**MERAPI:** KUSAMONO quadripode carvé en grès maïs émaillé, patine à froid rose/brun, *Aeonium halloween*  
Dimensions (hors plante): ø20 cm x h16 cm  
Prix HT pot seul : 212,5€

EN STOCK



EN STOCK



En haut  
**MYOKO:** Pots en grès noir, craquelés engobe kohiki et patine à la feuille d'or, traitement hydrofuge.  
3 tailles : P I ø8,5 cm x h7 cm, M I ø14,5 cm x h8 cm, L I ø15 cm x h13,5 cm  
Prix HT (pièce nue): P I 28€, M I 52€, L I 105€

En bas  
**SEMERU:** Vasque tripode émaillée en grès maïs.  
Dimensions : L33 cm x l25cm x h23 cm  
Prix HT: 397€



EN STOCK



**EREBUS:** KUSAMONO carvé et craquelé en grès noir émaillé, Crassula David et Rogersii  
Dimensions (hors plante): Ø26 cm x h16 cm  
Prix HT composition: 225€ - Pot seul : 198,45€

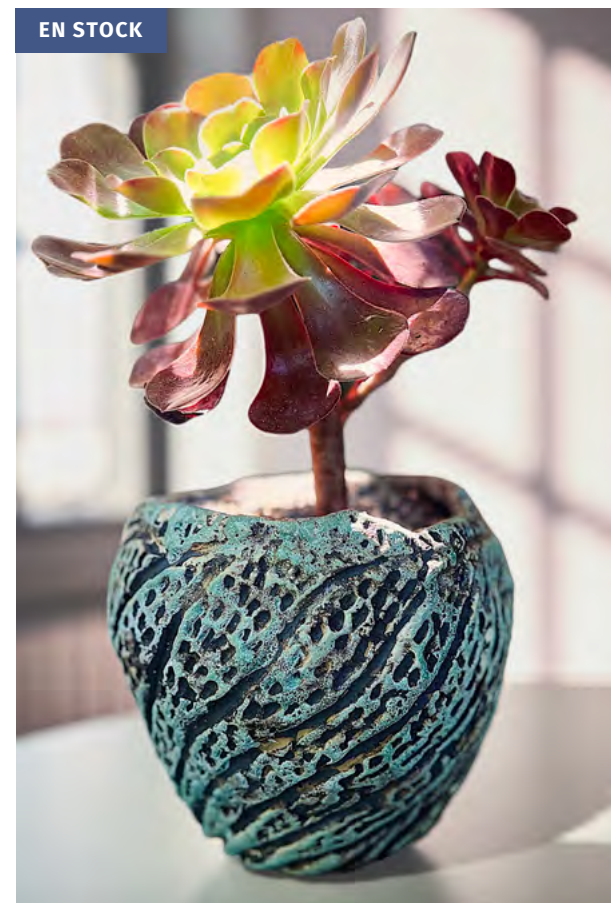
EN STOCK



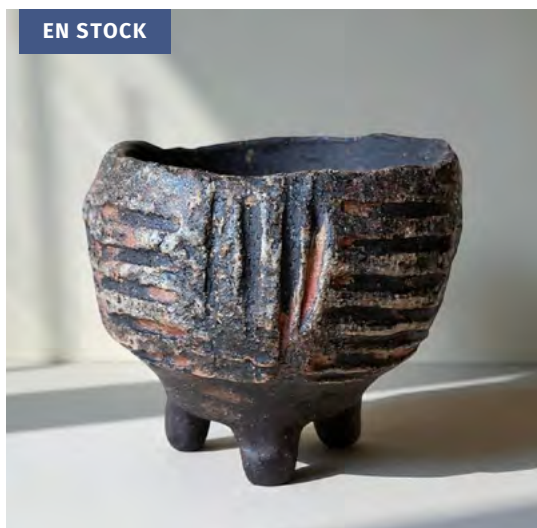
VENDU



EN STOCK



EN STOCK



**OKU:** Pot quadripode primitif carvé en nerikomi de grès noir et ocre émaillé  
Dimensions : L14 cm x l13cm x h13 cm  
Prix HT:103,95€

EN STOCK



**ASO:** KUSAMONO quadripode craquelé en grès maïs émaillé, Echeveria agavoïde  
Dimensions (hors plante): Ø25 cm x h12,5 cm  
Prix HT pot seul : 217,45€

EN STOCK



En haut  
**SAMSARI:** KUSAMONO craquelé en grès ocre émaillé, Kalanchoe Humilis  
Dimensions (hors plante): Ø13 cm x h14 cm  
Prix HT composition : 112€ - Pot seul : 80,35€

En bas  
**SAMSARI:** KUSAMONO craquelé en grès ocre émaillé, Haworthia Truncata « Eastbourne »  
Dimensions (hors plante): Ø13 cm x h14 cm  
Prix HT pot seul : 80,35€

En haut  
**VESUVIUS:** Pot craquelé en grès maïs émaillé  
Dimensions: Ø24,5 cm x h14 cm  
Vendu (pièce nue) 226,5€ HT

En bas  
**SILALI:** KUSAMONO carvé en grès noir émaillé, Aeonium Kilimandjaro  
Dimensions (hors plante): Ø20 cm x h16 cm  
Prix HT pot seul : 198,5€



## OYSTR (2023-2024)

Cette collection d'objets totems et de pièces uniques utilitaires convoque une archéologie ostréicole de l'étang de Thau, inscrivant dans les reflets veloutés de la porcelaine les strates chromatiques nacrées de l'huître et de son habitat.

La technique du Nerikomi, ou nériage, génère des effets marbrés par compression de strates d'argile colorées, tandis que gravure, cordage, dorure à froid et décor à l'engobe viennent sublimer chaque pièce. Ces derniers se décomposent et fusionnent à haute température, à l'image de notre mollusque qui pare sa coquille des reflets bruns, ocres, dorés et bleus de son environnement naturel.

EN STOCK



EN STOCK



## PAIRE DE SALADIERS À OREILLES :

Nériage de porcelaine bleue et blanche, gravure et décor à l'engobe.

Dimensions (unité): Ø23 cm x h22 cm  
Prix HT (unité): 123€

EN STOCK



GRAND VASE: Nériage de porcelaine bleue et blanche, gravure et décor à l'engobe.

Dimensions : Ø9,5 cm x h22 cm  
Prix HT: 236€

EN STOCK



PETIT VASE: Nériage de porcelaine bleue et blanche, gravure et décor à l'engobe.

Dimensions Ø6,5 cm x h21 cm  
Prix HT: 151€

EN STOCK



POT NUAGE: Nériage de porcelaine bleue et blanche, gravure et décor à l'engobe.

Dimensions: Ø16,5 cm x h31 cm  
Prix HT: 151€

EN STOCK



SCULPTURE KINDR: Porcelaine émaillée, gravure, décor à l'engobe, fil d'étain, tissus vintage, cordage chanvre et dorure à la feuille.

Dimensions: Ø16,5 cm x h31 cm  
Prix HT: 1135€

EN STOCK



BOL CHAWAN: Porcelaine émaillée blanche, gravure, et décor à l'engobe.

Dimensions: Ø9cm x h7,5cm  
Prix HT: 45€

VENDU



BOL SUGI-NARI: Porcelaine émaillée blanche, gravure, et décor à l'engobe.

Dimensions: Ø13 cm x h10 cm  
Prix HT : 66€

VENDU



PLAT OYSTR: Porcelaine émaillée blanche, gravure, et décor à l'engobe.

Dimensions: Ø17 cm x h2 cm  
Prix HT:76€



# Curriculum

## Parcours professionnel

Sept. 2021 - Présent

### ARTISTE CÉRAMISTE : Atelier Polux, Sète (34)

- Création de céramiques contemporaines décoratives et utilitaires
- Spécialisation en pots Kusamono pour plantes d'intérieur, succulentes et cactus
- Pièces uniques et micro-séries

Sept. 2014 - août 2021

### CHEF D'ENTREPRISE : Résidence touristique Les Petits Gardons\*\*\*, Castillon-du-Gard (30)

- Pilotage stratégique et gestion opérationnell du projet
- Maîtrise d'œuvre, direction artistique; décoration et aménagement paysager d'un éta-blissement touristique classé 3 étoiles
- Direction artistiqu de l'identité visuelle et développement de la marque sur tous sup-ports on/offline.
- Accueil et service clientèle en français/anglais

Avr. 2011 - sept. 2014

### DA ET ILLUSTRATRICE freelance : La Mondaine Paris.

- Pilotage de projets événementiels, scénographie immersive, illustrations et développe-ment d'identités visuelles (HTC, Pandora, Orangina, FRED joaillerie, Salon Playtime, Coty parfums, Hotel Helopic\*\*\*\* Chamonix, Lacoste...)

Juin 2010 - avr. 2011

### DA SÉNIOR : Malherbe Design (Agence d'architecture retail), Paris

- Direction artistique et illustration en motion design, PLV, catalogues, packaging pour les marques Dior et Casino.

Juil. 2001 - juin 2010

### DA/ ILLUSTRATRICE freelance, Paris

- Représentée par Machas (Londres) et Valérie Oualid (Paris), pour projets Print/TV/Online.
- Clients : EDF, Orange, La Poste, ENI, Aéroports de Paris, Rock en Seine, Conseil général de d'Hérault, Salon Who's Next...

Août 2000 - juil. 2001

### DA JUNIORE ONLINE ET ÉVÉNEMENTIEL (CDI) : IBazar.fr, Paris

- Design graphique et illustrations au cœur de l'essor d'une start-up française pionnière dans le domaine des enchères en ligne.

Août 1999 - oct. 1999

### DA STAGIAIRE : Agence Publicis Conseil, Paris

- Conception et exécution graphique sous la supervision du DA/photographe Sacha Goldberg.

Juil. 1997 - juil. 1999

### STAGIAIRE DECO DE PLATEAU (intermittente) Wanda prod, Bandit, Première Heure, Paris

- Construction de décors de films publicitaires : Opium d'Yves-St-Laurent (Réal. : Jean-Baptiste Mondino), Gerber, Belin...

## Études & stages

Sept. 2021- Juin 2022

**École des Beaux-Arts Sète, (34): Recherche conceptuelle et expérimentale en sculpture céramique (9h/semaine).** sous la direction de la céramiste Marie-Claire Esposito et de l'artiste plasticien Laurent Perbos

Nov. 2022

**École des Beaux-Arts Sète (34): Stage « De l'idée à la forme »** sous la direction de Marie-Claire Esposito et du sculpteur invité Matthieu Lefort.

Oct. 2022

**École des Beaux-Arts Sète (34): Workshop «techniques de moulage plâtre et alginate»,** sous la direction de Marie-Claire Esposito et du sculpteur dessinateur invité Tarik Essahli.

Jan. Fév. 2022

**École des Beaux-Arts Sète (34): Stage « Terre et textile ».** sous la direction de Marie-Claire Esposito et de l'artiste invitée Delphine Jalabert.

Jan. 2020

### Gaya Ceramic Arts Center (Ubud, Bali): Stage international en tournage céramique

Sous la direction de l'artiste céramiste Hillary Kane fondatrice du Gaya CAC.

Oct. 2019

### Point Fusion Formation Cabrière d'Aigues (84): Formation Afdas de décor céramique

Sous la direction de la céramiste Chantal Césure.

Août 2016- juin 2021

**Atelier François Mandin, St-Quentin la Poterie (30): Formation en tournage, modelage, émaillage et cuisson raku.** Sous la direction de François Mandin, potier raku.

Sept. 1996- juin 1999

### LISAA, Paris: Diplôme de Design graphique & Communication visuelle

Juin 1996

**Lycée Claude Bernard, Paris: Baccalauréat L options arts plastiques et Histoire des Arts (mention Bien)**

## Médiums & techniques

**Matériau principal :** Grès

**Matériaux secondaires :** Porcelaine, textile, résine, peinture acrylique, aquarelle

**Techniques :** Modelage, moulage, sculpture, tournage, décor

**Finitions :** Émaux personnels volcaniques, textures craquelées et dorure à la feuille

**Cuissons :** Moyenne à haute température (1220-1280°C)

## Expositions & marchés

Oct. 2025

Marché céramique **d'Avignon**

Juil. 2025

Marché céramique **de Biot**

Déc. 2023

Marché de créateurs du **Festival BAZR, Sète**

Déc. 2023

Exposition collective de céramistes à **Broca Studio, Sète**

Juin 2021 et 2022

Exposition collective de céramistes aux **Beaux-Arts de Sète**

2013

Exposition collective d'illustrateurs **« VO » à l'espace Beaurepaire, Paris**

2010

Exposition collective d'illustrateurs **« Rock Arts » au festival Rock en Seine, Paris**





# CÉRAMIQUE ARTISANALE SÈTE

## CONTACT

---

Site web : [atelierpolux.fr](http://atelierpolux.fr) | Instagram : [atelierpolux](https://www.instagram.com/atelierpolux) | Facebook : [atelierpoluxsete](https://www.facebook.com/atelierpoluxsete)  
Mail : [contact@atelierpolux.fr](mailto:contact@atelierpolux.fr) | Adresse: [62 rue du football 34200 Sète, France](#)  
Tél./Whatsapp : [+33637869724](https://wa.me/33637869724)