



Comment s'organise la régulation des patients en milieu isolé

Dr Frédéric NATIVEL
SAMU 974

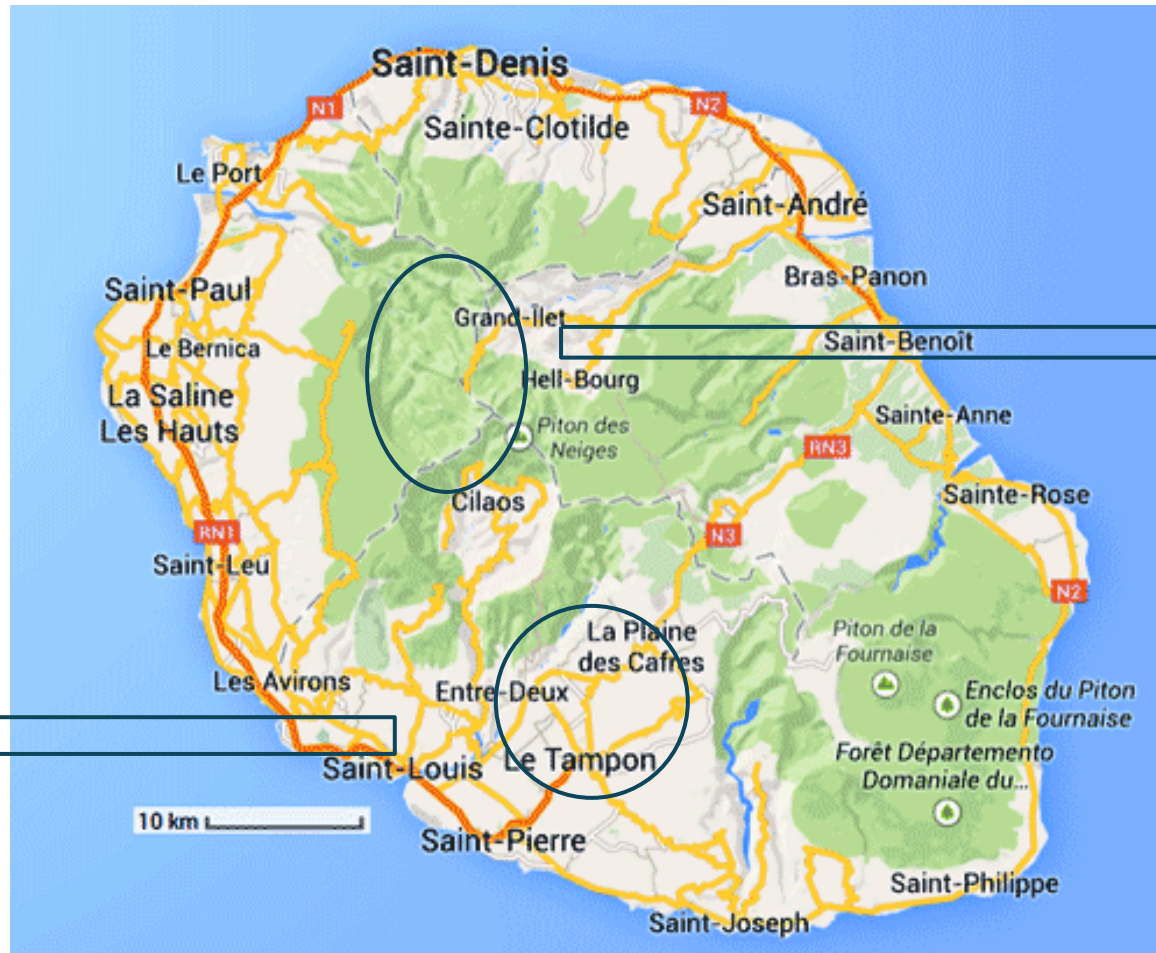


Milieu isolé

- Isolement géographique et défaut d'accessibilité durable aux secours médicalisés et aux moyens d'évacuation
 - Limitation des ressources, temps d'évacuation prolongé, nécessitant une adaptation de la pratique, le développement de compétences particulières et une organisation logistique particulière



Création photo : JRT - Droneoptics



MAFATE



Grand bassin





Mafate: un modèle d'isolement



700 habitants
10 ilets habités
Fréquentation touristique 130 000/an
Accessible uniquement à pied ou en hélico



Mafate: organisation médicale

- Pour les soins programmés:
- consultation en dispensaire (110/sem)
- Visite à domicile (20aine /sem)
- Transfert en hélico pour suivi hospitalier, imagerie...



	2019	2020	2021	2022	2023	2024
AURERE	136	167	148	157	109	181
CAYENNE	192	208	161	166	363	199
ILET A BOURSES	71	82	78	79	36	85
ILET A MALHEUR	122	139	116	155	61	182
LA NOUVELLE	227	224	236	255	137	252
LES ORANGERS	194	188	177	139	62	178
ROCHE PLATE	141	130	119	132	51	199
TOTAL	1083	1138	1035	1083	819	1276



Mafate: organisation médicale

Mais pour les urgences?

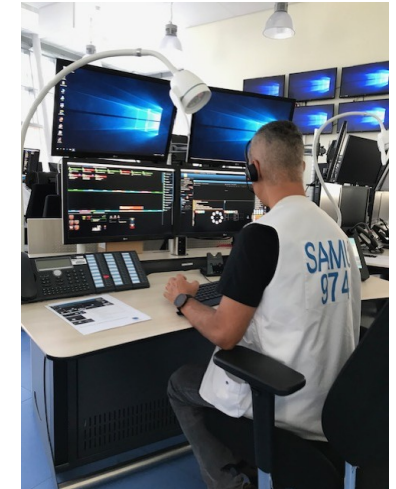
Place majeur de la **régulation médicale** du SAMU 974





Régulation des appels en provenance de Mafate

- 700 DRM par an
- 300 évacuations par an
- réseau téléphonique bien développé, internet haut débit



2009-2011: projet de valise de télémédecine

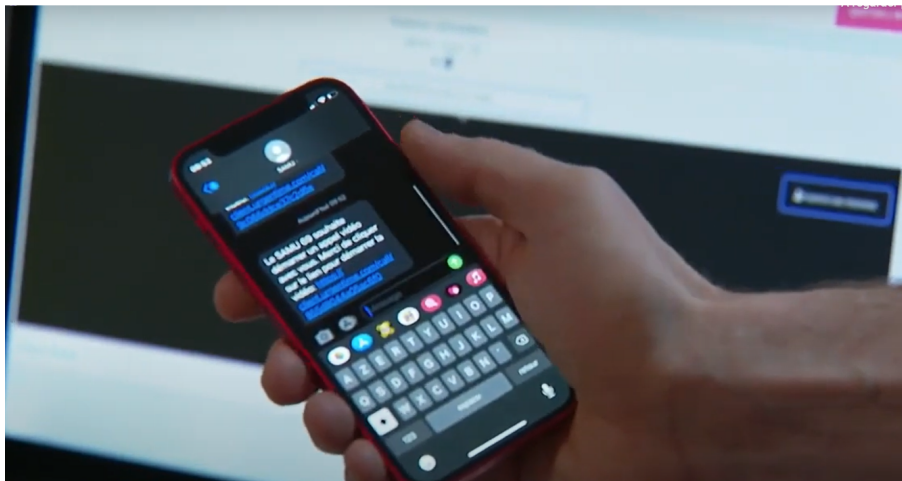




Régulation des appels en provenance de Mafate

Modernisation continue du système de téléphonie du SAMU

- visio
- envoi de data



De la régulation à la visio régulation

- optimiser la pertinence des conseils (réponses les plus fréquentes)
- affiner les indications d'évacuation



Les indications d'évacuation hélicoptérées sont tout de même élargies

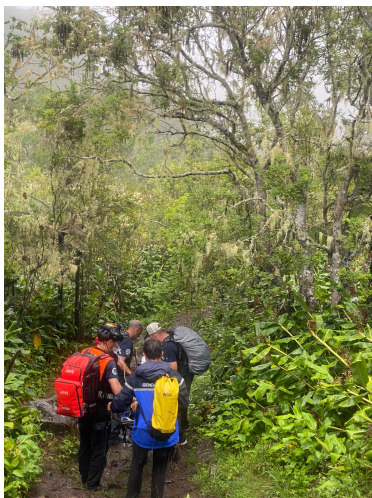


Congrès
des **SAMU.URGENCES**
DES OUTRE-MER

19-20-21
NOVEMBRE
2025

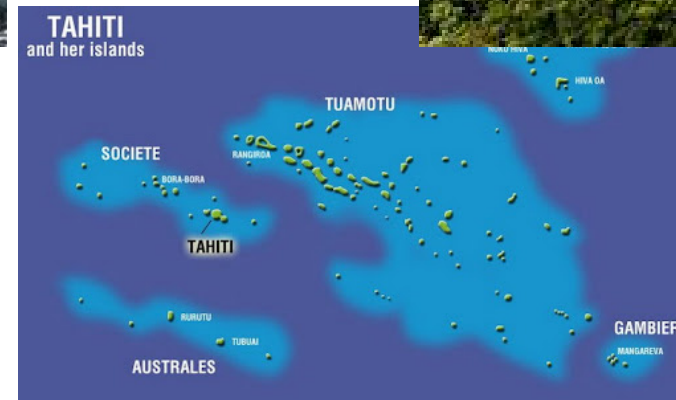
UFR SANTÉ // SAINT-PIERRE - LA RÉUNION

Création photo : JRT - Dronecooptes



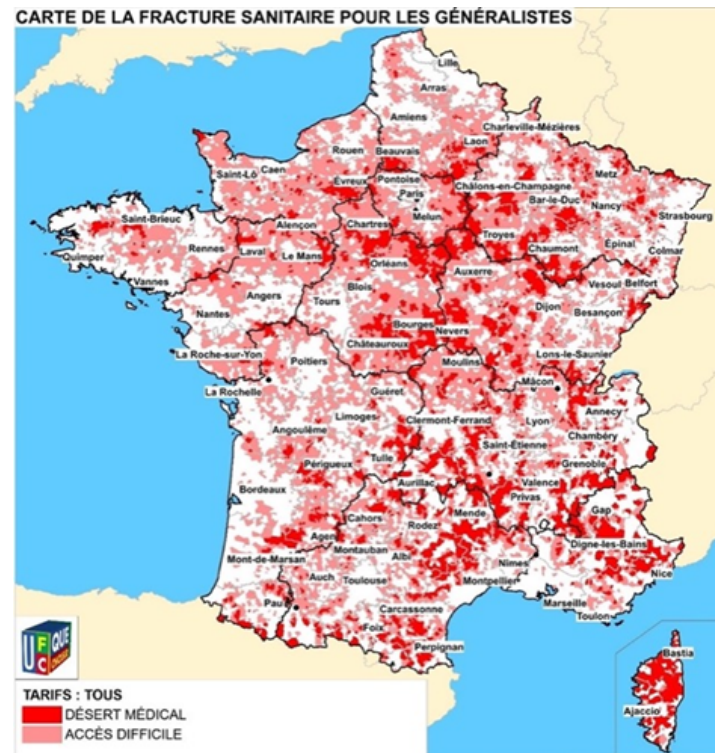
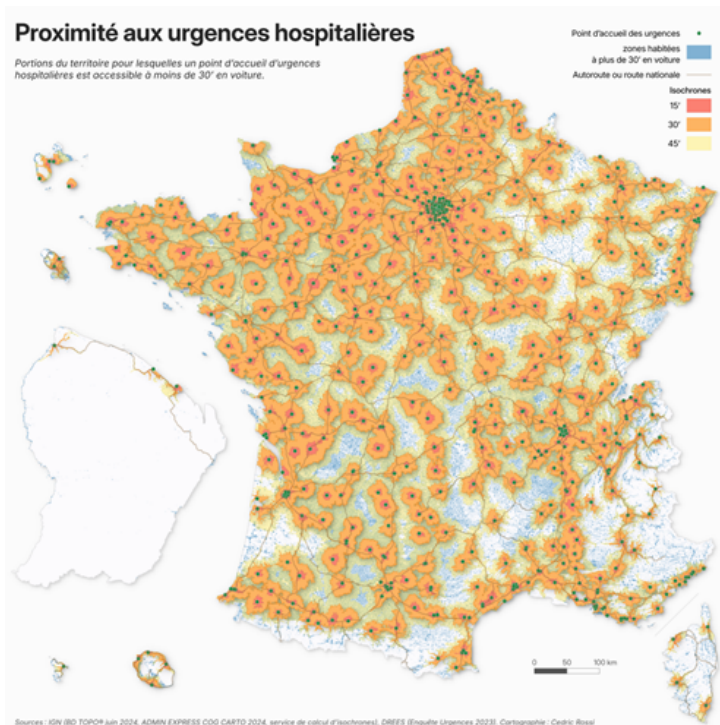
Le milieu isolé n'est pas une particularité de la Réunion

Notion que l'on retrouve également en France métropolitaine et les autres DOM





Milieu isolé ↔ difficultés d'accès aux soins



A la Réunion: Milieu isolé ✕ difficultés d'accès aux soins



Les situations de régulation médicale en milieu isolé en dehors du département

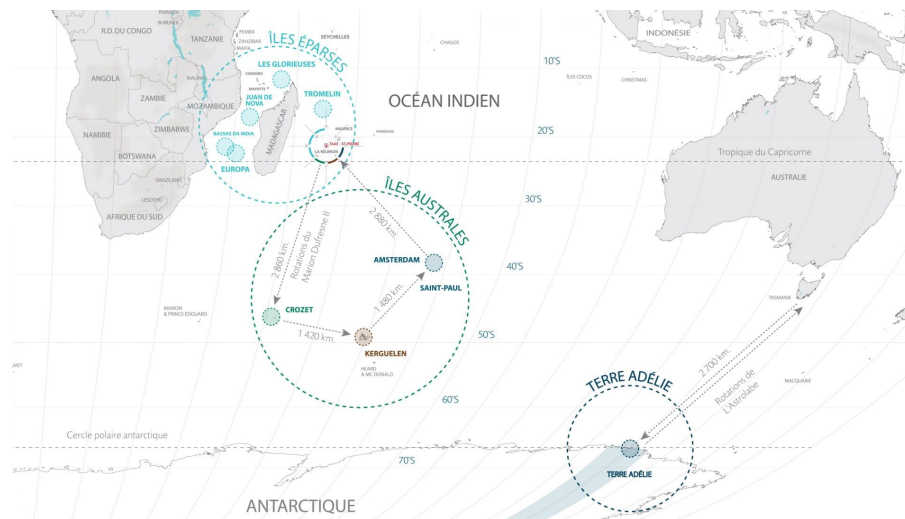
Les navires

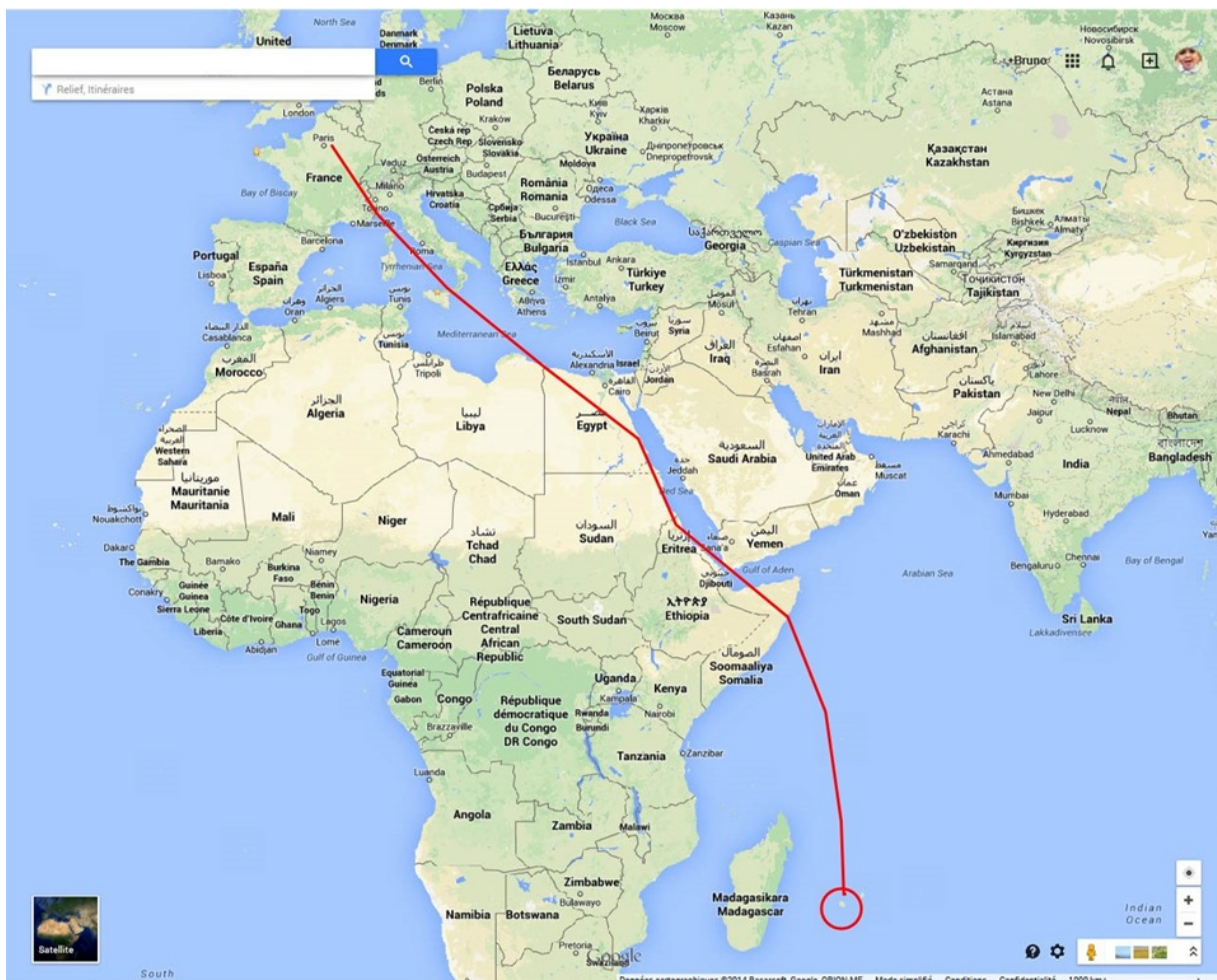
- SAMU 974 = SCMM
- CROSS Réunion
 - CCMM de Toulouse

Moyens de télécommunication



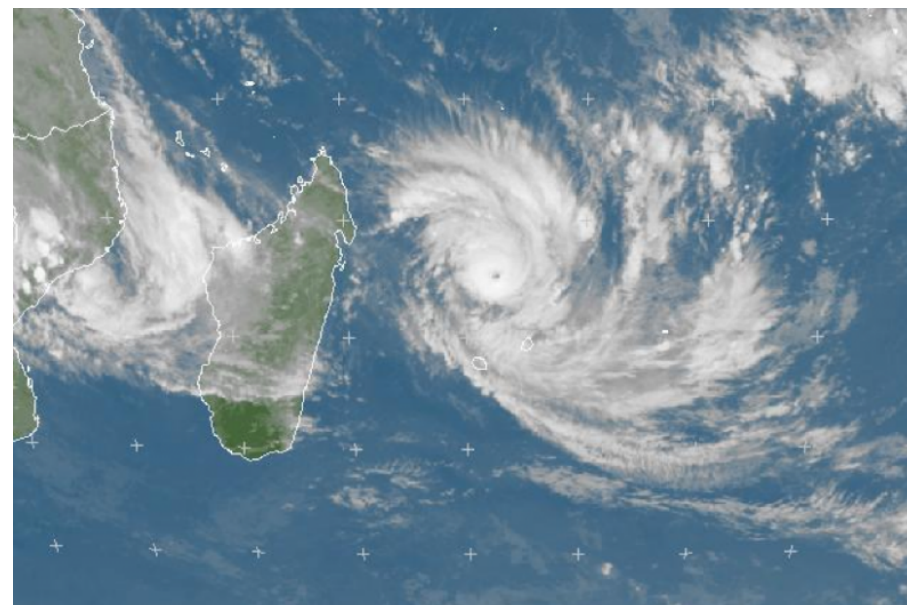
Les TAAF





Notre plus grande difficulté potentielle: l'insularité

Régulation des SSE



Nécessité d'une certaine résilience en attendant les renforts nationaux



Création photo : JRT - Droneoptics

