



horizonlimeira.com.br



Mais que um imóvel.
É mudar de vida.

Realização:



EMPREENDIMENTOS



Incorporadora responsável: J.R. Bertolini Empreendimentos Imobiliários e Construções LTDA. Projeto encontra-se aprovado na Prefeitura Municipal de Limeira conforme processo 1.052/2024 e alvará de construção 1/2025 de 31/03/2025. O empreendimento somente será comercializado após o registro do Memorial de Incorporação junto ao Cartório de Registro de Imóveis competente. As perspectivas e plantas são ilustrativas e apresentam sugestões de decoração por se tratar de bem a ser construído. Os móveis e utensílios têm a finalidade ilustrativa e não fazem parte do contrato. As medidas são de face a face das paredes. A vegetação será implantada em forma de mudas, embora as imagens mostrem árvores adultas. Projeto Arquitetônico: XOK Arquitetos Associados.

2 DORMS.

SUÍTE E VARANDA



**Minha Casa
Minha Vida**

★ PREMIUM ★

Um projeto que
une qualidade de
vida e bem-estar.



2 DORMS
47,40m² • 48,05m²
COM VARANDA



2 DORMS • 50,98m²
COM SUÍTE E VARANDA



3 TORRES LADO A LADO
E SEM INTERFERÊNCIA
NA VISTA



2 ELEVADORES
POR TORRE



1 VAGA DE GARAGEM
COBERTA OU DESCOBERTA



UNIDADES TÉRREAS
COM QUINTAL PRIVATIVO



APROVEITE O MELHOR DA VIDA

O Horizon Limeira é muito mais que um lugar para morar: é o ponto de partida para uma vida cheia de comodidade e bem-estar. Cada detalhe foi cuidadosamente planejado para criar espaços que inspiram e acolhem, seja nos momentos de lazer ou no conforto do dia a dia.

Com áreas como pet place, piscina, salão gourmet e espaço para um minimercado, você e sua família poderão aproveitar uma infraestrutura completa, que combina praticidade e sofisticação.



Imagem meramente ilustrativa.

A MELHOR LOCALIZAÇÃO DE LIMEIRA, PERTO DE TUDO O QUE VOCÊ PRECISA

O Horizon Limeira está estrategicamente localizado em uma das regiões mais desejadas da cidade, garantindo praticidade e qualidade de vida. A poucos minutos, você encontra postos de gasolina, supermercados, rodovias e uma ampla variedade de serviços essenciais.

Aqui, conveniência e fácil acesso se unem para transformar sua rotina, proporcionando mais tempo para o que realmente importa: **viver os melhores momentos ao lado da família.**

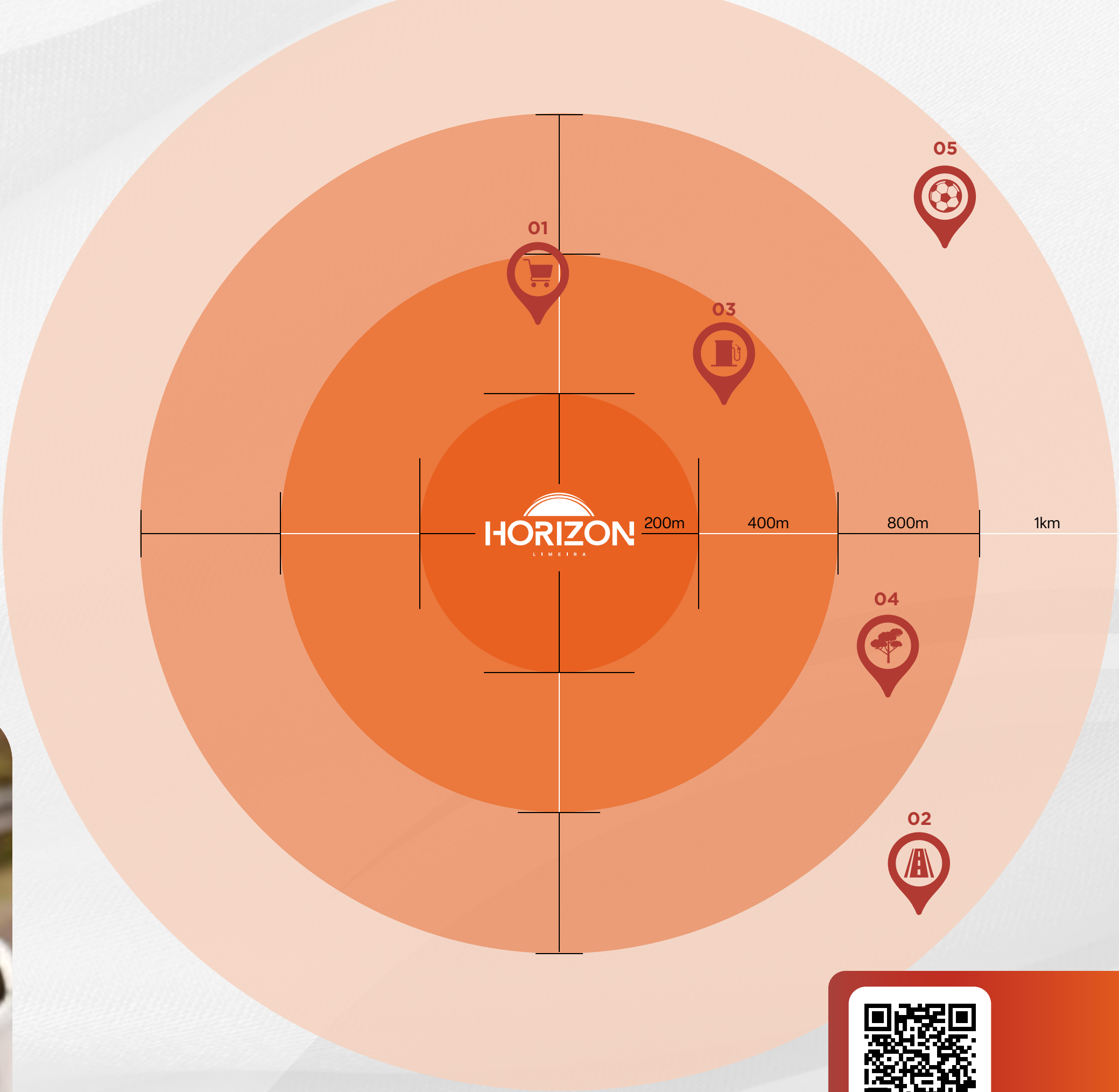
- 01 - ASSAÍ ATACADISTA

02 - PRÓXIMO À AV. COSTA E SILVA (AVENIDA DAS JÓIAS - 1KM)

03 - POSTO DE GASOLINA
- 04 - PARQUE

05 - QUADRA SOCIETY

06 - PRÓXIMO À ENTRADA E SAÍDA DA CIDADE DE LIMEIRA



O LAZER MAIS COMPLETO DA REGIÃO

IDEAL PARA O DIA A DIA
DA SUA FAMÍLIA

FITNESS

FITNESS EXTERNO

QUIOSQUES GOURMET
COM CHURRASQUEIRAS

SALÃO DE FESTAS

MINIMARKET

SALA DE JOGOS

PISCINA COM DECK MOLHADO

PISCINA INFANTIL

QUADRA POLIESPORTIVA

PLAYGROUND

BRINQUEDOTECA

PET PLACE

COWORKING

COWORKING EXTERNO

ESPAÇO MÍDIA SOCIAL

SALA DE REUNIÕES

BICICLETÁRIO COBERTO

GUARDA-ENTREGAS

FOOD SQUARE



Salão de festas



Imagem meramente ilustrativa.



Fitness externo



Imagem meramente ilustrativa.

Quiosque gourmet com churrasqueiras



Imagem meramente ilustrativa.

Piscina com deck molhado



Imagem meramente ilustrativa.

Pet place



Imagem meramente ilustrativa.

Quadra poliesportiva



Imagem meramente ilustrativa.

Brinquedoteca



Imagem meramente ilustrativa.

Minimarket

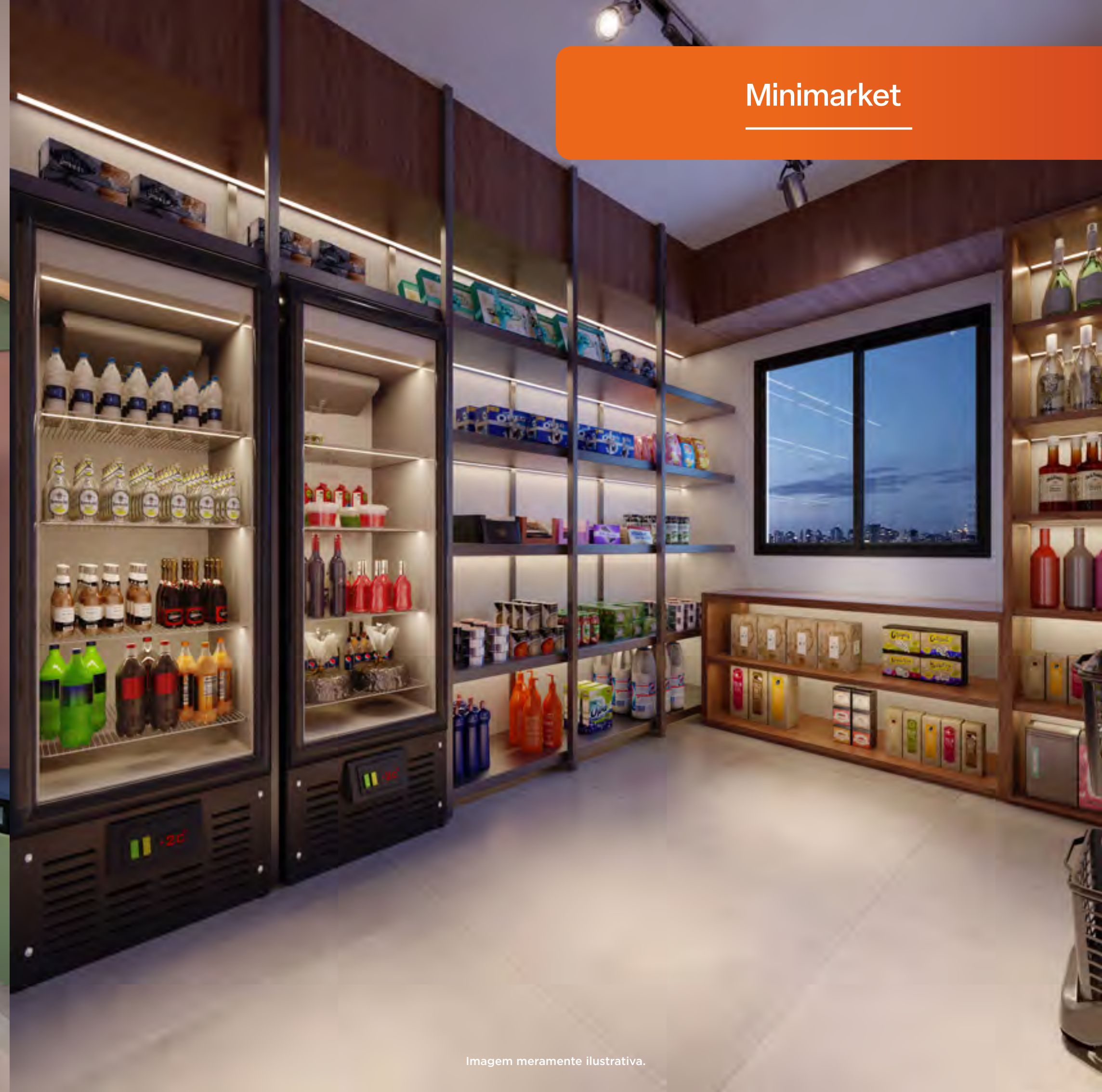


Imagem meramente ilustrativa.

Sala de jogos



Imagem meramente ilustrativa.

Espaço mídia social



Imagem meramente ilustrativa.

Coworking externo



Imagem meramente ilustrativa.

Coworking



Imagem meramente ilustrativa.

Sala de reuniões

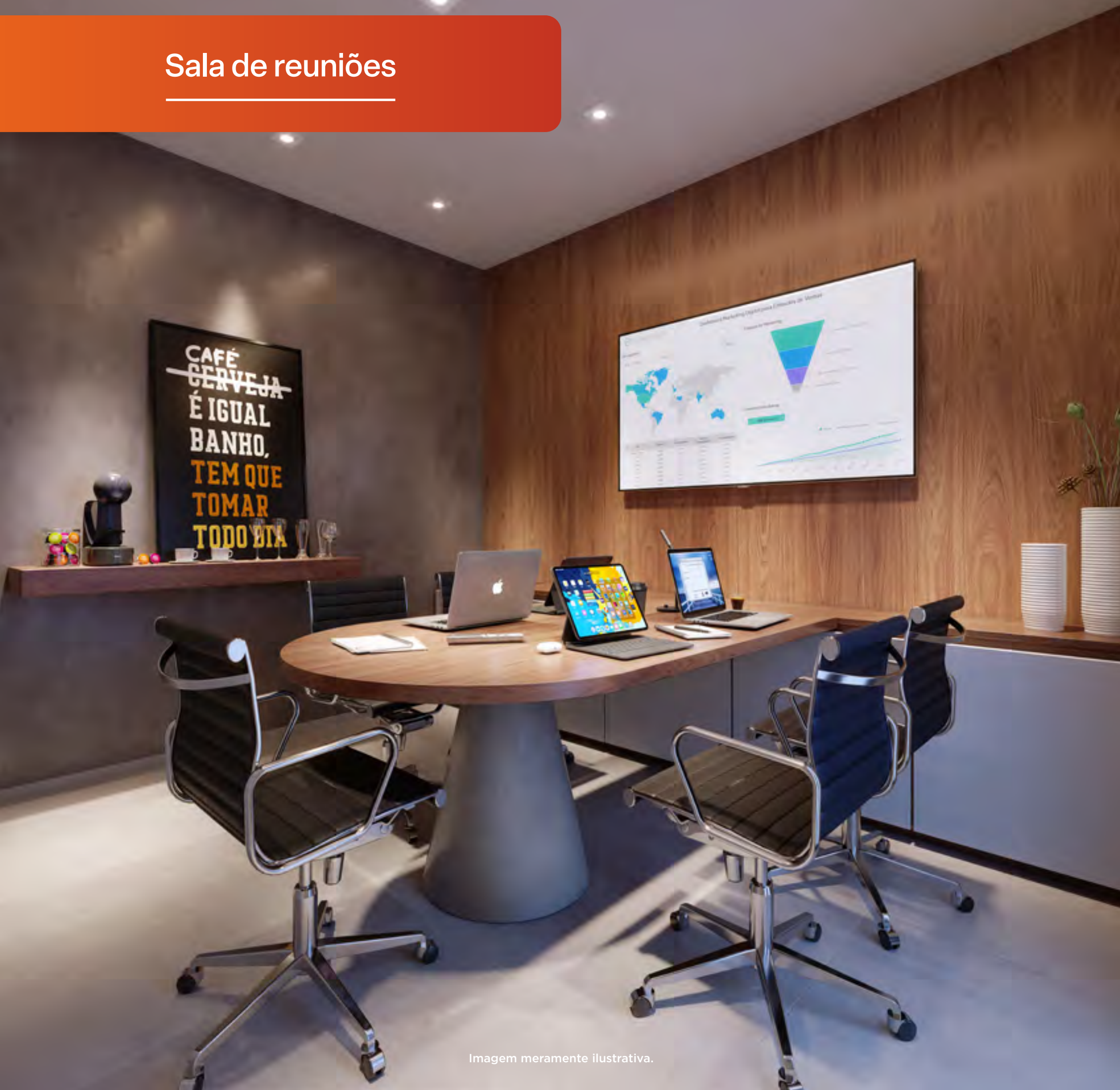


Imagem meramente ilustrativa.

Bicicletário coberto

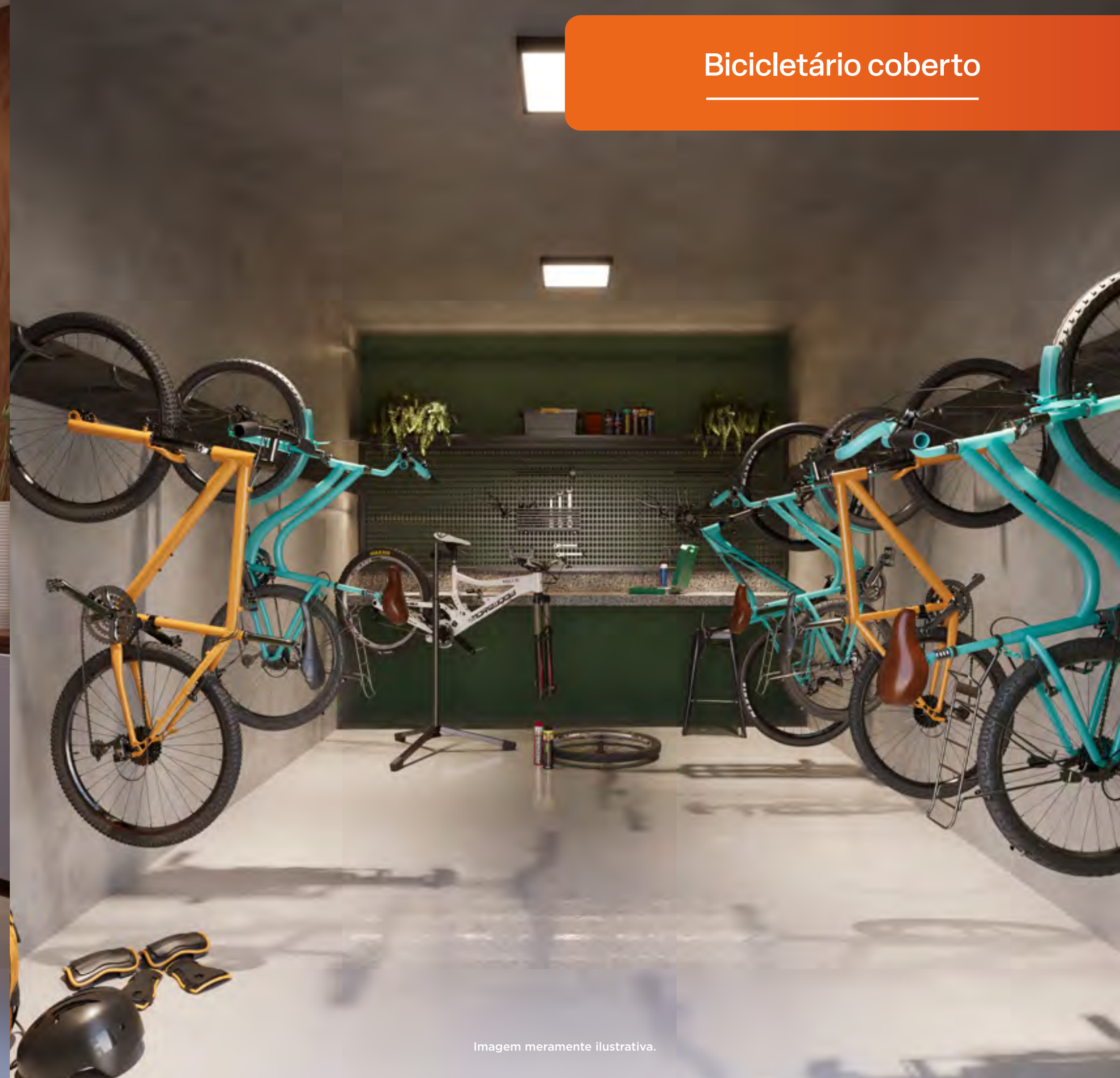


Imagem meramente ilustrativa.

Food square



Imagem meramente ilustrativa.

Playground



Imagem meramente ilustrativa.

IMPLANTAÇÃO TÉRREO

IMPLANTAÇÃO

PÔR DO SOL



- 1 • Portaria
- 2 • Guarda-entregas
- 3 • Bicicletário
- 4 • Brinquedoteca
- 5 • Sala de Jogos
- 6 • Minimarket
- 7 • Piscina infantil
- 8 • Piscina com deck molhado
- 9 • Salão de Festas
- 9A • Fitness (pav. superior)
- 9A • Fitness externo (pav. superior)
- 10 • Quiosques gourmet com churrasqueiras
- 11 • Quadra poliesportiva
- 12 • Playground
- 13 • Espaço mídia social
- 14 • Coworking externo
- 15 • Sala de reuniões
- 16 • Coworking
- 17 • Food square
- 18 • Pet place



IMPLANTAÇÃO SUBSOLO

IMPLANTAÇÃO



Imagem meramente ilustrativa.

IMPLANTAÇÃO TIPO

TORRE 01

IMPLANTAÇÃO

PÔR DO SOL



48,05m²

APTO. 4

48,05m²

APTO. 3

APTO. 5

50,98m²

APTO. 2

47,40m²

TORRE 1

APTO. 6

50,98m²

APTO. 1

47,40m²

APTO. 7

48,05m²

APTO. 8

48,05m²

Imagem meramente ilustrativa.



IMPLANTAÇÃO TIPO

TORRE 02

IMPLANTAÇÃO

PÔR DO SOL



48,05m²

APTO. 8

48,05m²

APTO. 7

APTO. 1

50,98m²

APTO. 6

47,40m²

APTO. 2

50,98m²

APTO. 5

47,40m²

TORRE 2

APTO. 3

48,05m²

APTO. 4

48,05m²



NASCEM DO SOL

Imagem meramente ilustrativa.

IMPLANTAÇÃO TIPO

TORRE 03

IMPLANTAÇÃO

PÔR DO SOL



48,05m²
APTO. 8

48,05m²
APTO. 7

APTO. 1
47,40m²

APTO. 6
47,40m²

APTO. 2
47,40m²

APTO. 5
47,40m²

APTO. 3
48,05m²

APTO. 4
48,05m²

TORRE 3

Imagem meramente ilustrativa.



NAScer DO SOL



Lazer



Imagem meramente ilustrativa.



Imagem meramente ilustrativa.

TIPO 01

2 DORMS. COM VARANDA



47,40m²

Imagem meramente ilustrativa. Metragens aproximadas das plantas.

2 DORMS. COM VARANDA

Espaços bem aproveitados

Ambientes integrados

Cozinha
conceito aberto

Persianas integradas

Ar-condicionado

MEIO DO PRÉDIO

48,05m²

Imagem meramente ilustrativa. Metragens aproximadas das plantas.



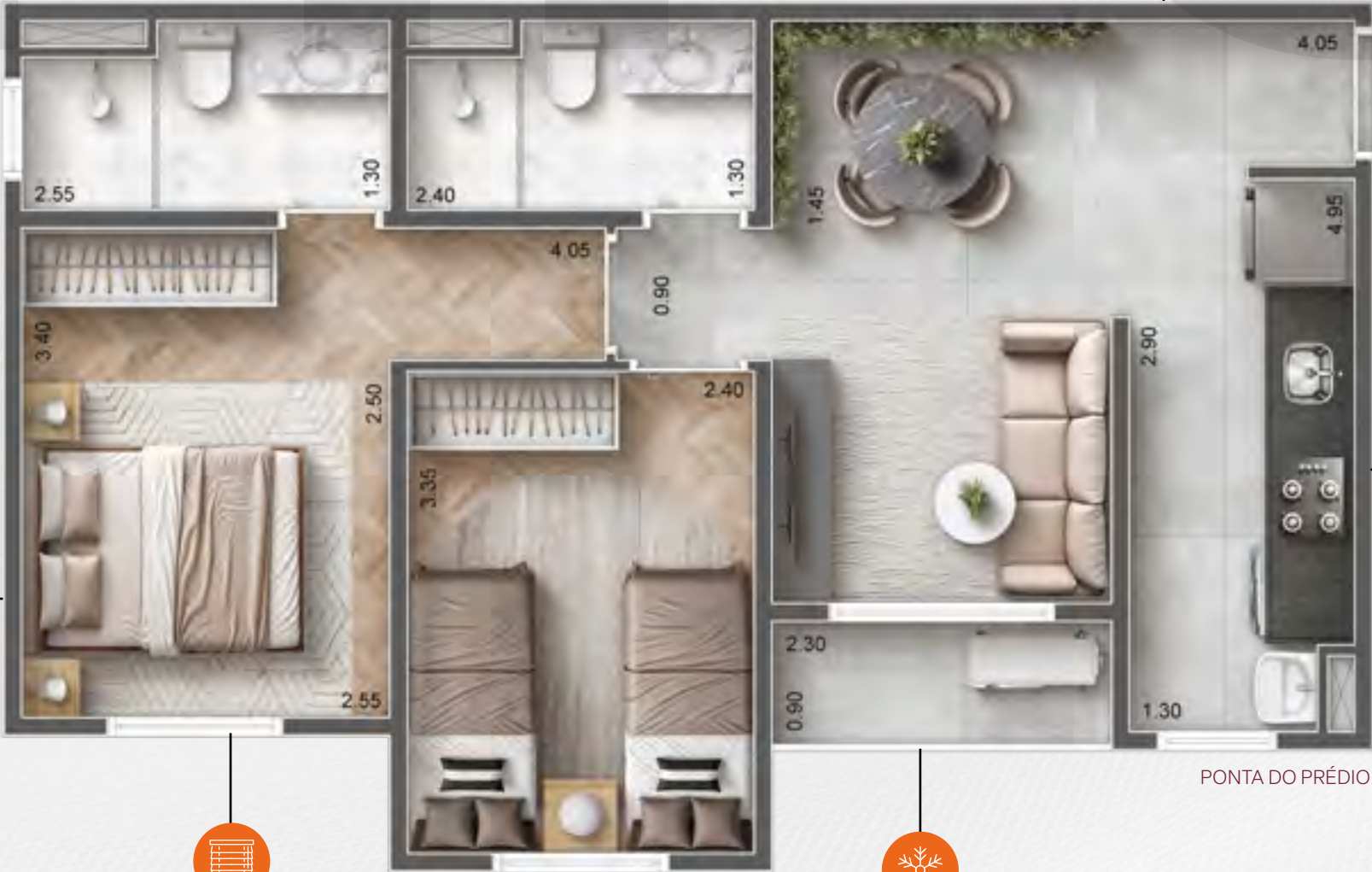
Imagem meramente ilustrativa.

TIPO 03

2 DORMS. COM SUÍTE E VARANDA



Ambientes integrados



Espaços bem aproveitados



Persianas integradas



Ar-condicionado



Cozinha conceito aberto

PONTA DO PRÉDIO

50,98m²

Imagem meramente ilustrativa. Metragens aproximadas das plantas.



50,98m² + Garden de 18,52m² a 21,19m²

Imagem meramente ilustrativa. Metragens aproximadas das plantas.

GARDEN



Imagem meramente ilustrativa.

ESPECIFICAÇÕES TÉCNICAS

Dados do Projeto:

Nome do Empreendimento: Horizon Limeira
Endereço: Rua Francisco Altimari, 134 – Sítio São João I

Realização:

RB2 Incorporadora e Empreendimentos Imobiliários LTDA

Construção e Incorporação:

J.R. Bertolini Empreendimentos Imobiliários e Construções LTDA

Responsável Técnico: Ricardo Henrique Bisca

Área total do terreno: 10.994,39 m²

Área total construída: 26.387,51 m²

Nº de torres: 3

Nº de unidades por pavimento: 8 unidades por andar

Pavimentos:

- Subsolo, térreo + 16 pavimentos tipo
- Subsolo – Estacionamento

Elevadores: 2 elevadores por torre
Nº total de unidades: 402 unidades

Vagas:

- Total de vagas: 422 vagas
- Vagas cobertas: 141 vagas
- Vagas descobertas: 281 vagas
- Vagas para visitantes: 20 vagas, sendo 1 idoso e 1 P.C.D.
- Vagas P.C.D.: 12 vagas
- Vagas motocicletas: 40 vagas
- Bicicletário

Especificações técnicas das unidades:

Apartamentos: 2 dormitórios com suíte e sem suíte

Plantas Tipo:		Plantas Garden:
50,98m²	com suíte	50,98m² + 21,19m² ou 18,78m²
48,05m²	apto meio	47,40m² + 21,19m² ou 18,78m²
47,40m²	apto canto 2	48,05m² + 18,52m²

Projetistas:

Arquitetura: XOK Arquitetos & Associados
Sistema construtivo em alvenaria estrutural.



EMPREENDIMENTOS

RB2, EFICIÊNCIA QUE SURPREENDE, QUALIDADE QUE CONSTRÓI

Comprometimento é a palavra-chave de cada um dos integrantes de nosso time. Em todas as etapas de cada processo, estamos comprometidos com a expertise, eficiência, qualidade construtiva e respeito. Respeito a você, nosso principal parceiro.

Nossa história é repleta de sucesso. Tanto na execução quanto na entrega dos sonhos que construímos.

Confira alguns deles:



Città di Modena



Città di Arezzo



Città di Lucca



Residencial Viverdi



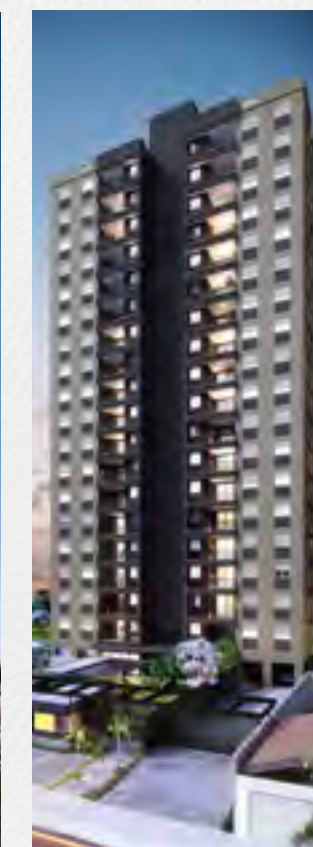
Portal da Graminha



Esplanada Jaú



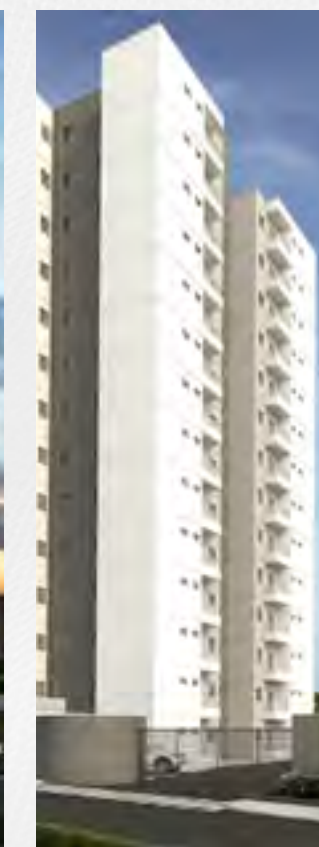
Alto di Milano



Neo Santo André



Luminare Residence



Alto da Boa Vista



www.rb2eng.com.br

