

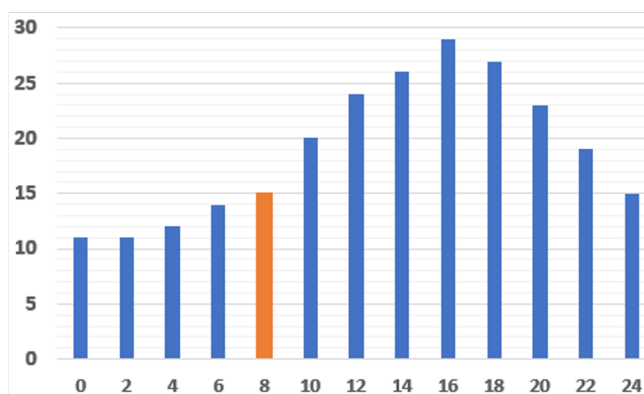
Représentation des données

➤ Construire un diagramme en bâtons ou un graphique :

Exemple : On s'intéresse à la température en °C au cours d'une journée.

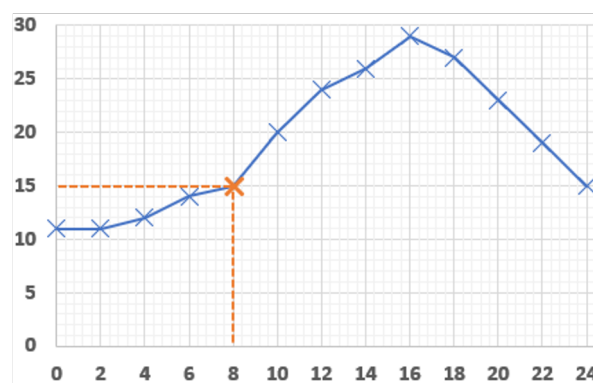
Heure	0	2	4	6	8	10	12	14	16	18	20	22	24
Température en °C	11	11	12	14	15	20	24	26	29	27	23	19	15

① Diagramme en bâtons



Pour chaque heure de la journée, trace un bâton qui part de l'axe des abscisses et qui monte jusqu'à la hauteur correspondante sur l'axe des ordonnées et qui représente la température.

② Graphique

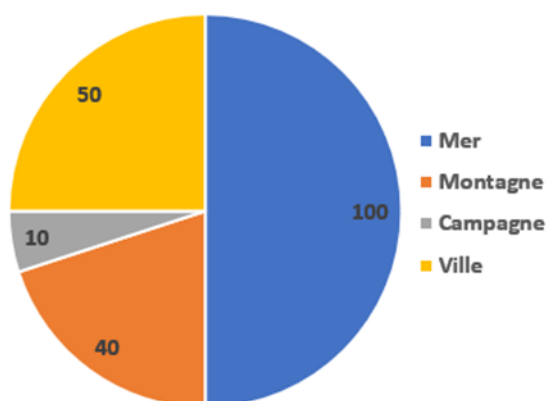


Je place un point à l'**intersection** de l'**abscisse** 8 et de l'**ordonnée** 15. Je relie tous les points placés.

➤ Construire un diagramme circulaire ou semi-circulaire :

Exemple : On s'intéresse à la destination de vacances d'un groupe d'adultes.

Destination	Mer	Montagne	Ville	Campagne	Total
Effectif	100	40	10	50	200
Angle	180	72	18	90	360



Je calcule la valeur de chaque **angle** à l'aide d'un tableau de **proportionnalité**.

Je construis chaque secteur d'angle correspondant.

Il est aussi possible de calculer les **pourcentages** de chaque destination.

Pour un diagramme **semi-circulaire**, je fais la même chose en considérant un angle total de **180°**.