

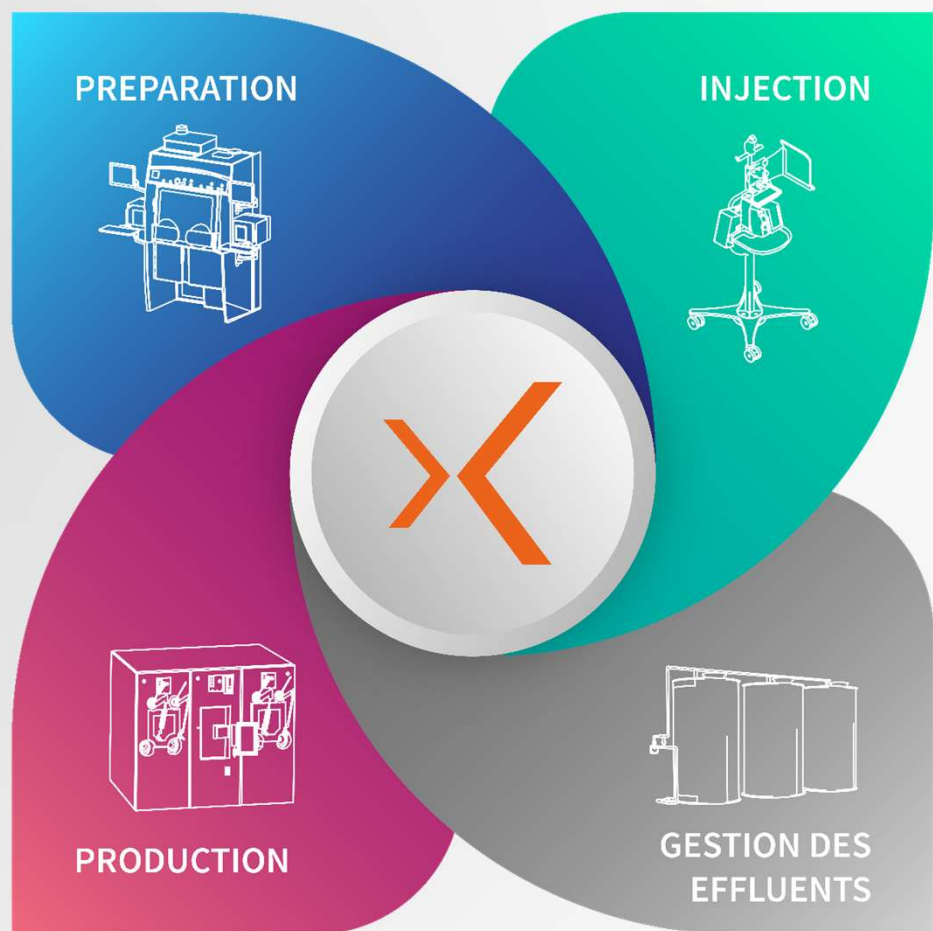


# Nouvelles avancées Théranostiques & Innovations de la gamme STOP TMS

**XLV<sup>èmes</sup> Journées d'études et de formation**

**AFTMN**

# Lemer Pax en Médecine Nucléaire



- > Plus de **50 ans** d'innovation
- > Présent dans plus de **72 pays** différents

# NOUVEAUX LOCAUX



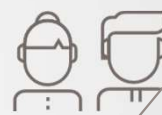
Chiffres d'Affaires  
**36M€**

Près de  
**50%** du CA



réalisé à l'export dans  
plus de 70 pays

Plus de  
**190** employés



dont 18 ingénieurs en R&D  
et 2 docteurs en chimie

Nouvelle usine  
**9 600 m<sup>2</sup>**



- > 4 000 m<sup>2</sup> production
- > 1 600 m<sup>2</sup> bureaux
- > 4 000 m<sup>2</sup> stockage

Plus de  
**200** brevets  
et **30** marques  
déposées



**Réseau** de fournisseurs  
& de sous-traitants local

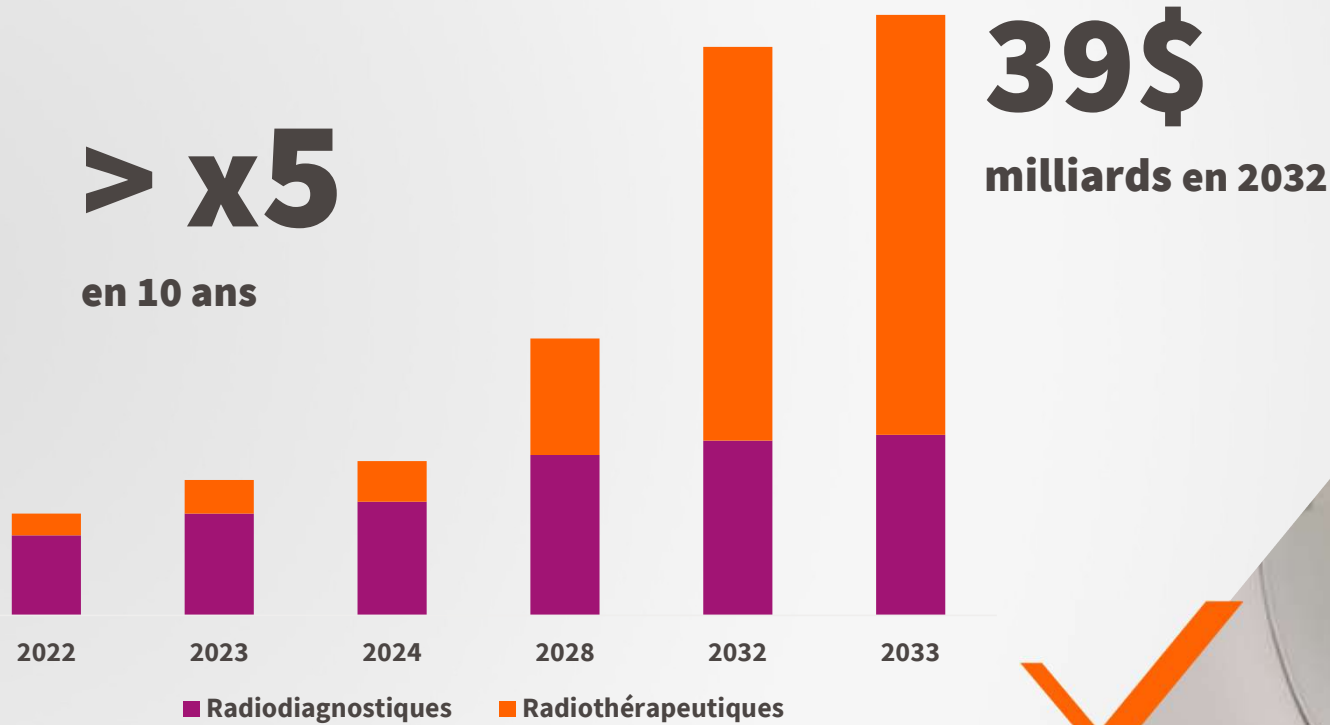


# Explosion du marché global



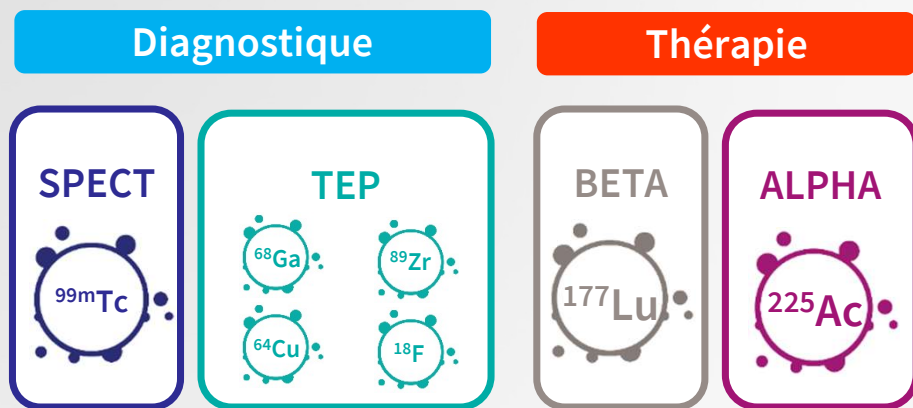
**> x5**

en 10 ans



# De nouveaux MRP en développement et de nouvelles tendances

**Oncologie (>80%),  
Neurologie (> 9%),  
Cardiologie (> 4%)**



- Nb de patients**  
+ Diagnostic + Traitement
- Nb d'isotopes et médicaments**
- Nb de caméras TEP**
- Imagerie pour la neurologie**
- Temps d'acquisition des caméras**
- Médecine personnalisée**
- Usages Intelligence Artificielle**
- Pénurie de personnel soignant en France**

# Accompagner la formation de nouveaux professionnels

Développement d'une enceinte de formation en collaboration avec l'IFMEM (Institut de Formation de Manipulateur d'Electroradiologie Médicale) :

- | Ateliers d'apprentissages
- | Simulation de manipulations proches du réel
- | Sécurisation des pratiques



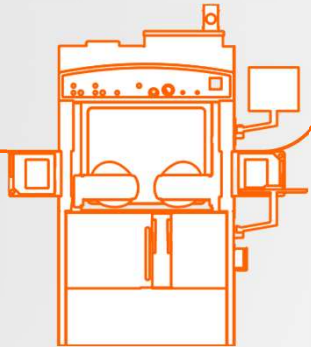
À retrouver sur le  
**Stand 9.9**





## **STOP TMS** (Troubles Musculo-Squelettiques)

- | Ergonomie
- | Automatisation



## **Injecteurs théranostiques**

- | Diagnostic
- | Thérapie

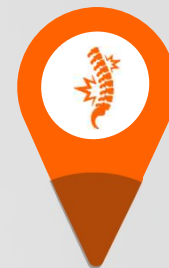


## **Impact environnemental**

- | Gestion des effluents
- | Nouveaux matériaux
- | Recyclage

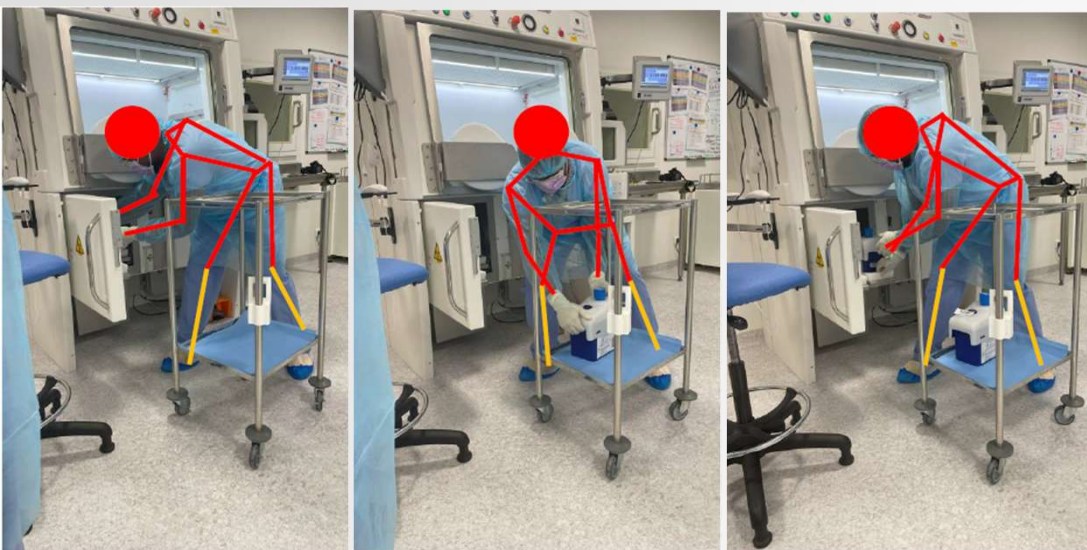
# Gamme STOP TMS

## > Début 2024

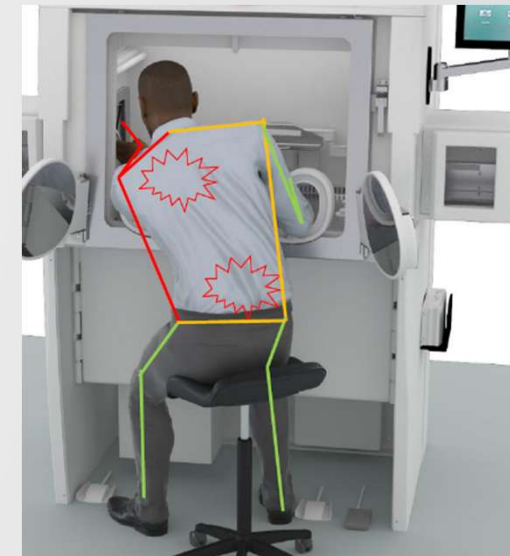


Exemple : postures de chargement d'un générateur

**Torsion du dos avec port de charge lourde : 18 kg**



Exemple : ouverture et fermeture des SAS





Easypharma® Compact



Accurion<sup>226</sup>®



Shellbox®



Positong TMS



Easylift



# Gamme STOP TMS

Shellbox<sup>®</sup>, valisette de transport ultra-légère

Essais auprès de 14 MERM pendant 1 mois

**4** kg



**VS**

**1,6** kg



 CENTRE HOSPITALIER  
**PERPIGNAN**

À peine **0,1%** de la dosimétrie annuelle aux extrémités

**” L’essayer,  
c’est l’adopter ! ”**



# Positong « TMS »

**Solution évolutive avec de nouvelles innovations :**

- | **Ajustement précis** avec la molette de réglage
- | **Verrouillage/déverrouillage rapide** avec le levier à cames avec cran de sûreté
- | **Modularité** avec deux modèles de pinces : embouts forceps ou becs



# Gamme STOP TMS

## Easypharma Compact, ergonomie et automatisation

### De nombreuses améliorations :

- | Ecran intégré
- | Siège ergonomique
- | Nouvel activimètre Accurion-226®
- | Automatisation de l'ouverture et la fermeture portes intérieures des SAS et des tiroirs





# Gamme STOP TMS

## Chariot de transport Easylift



Hôpital Cochin  
Port-Royal  
AP-HP



# Gamme STOP TMS

Nouvel activimètre : l'Accurion-226®



ACCURION<sup>226</sup>

- | Temps de réponse **+ rapide**
- et **+ performant**
- | Intégration **simplifiée**
- | Interface **ergonomique et intuitive**
- | **Reconnaissance vocale**

Exemple d'utilisation de l'activimètre Accurion-226®  
dans l'enceinte Easypharma 4R

# Injecteurs théranostiques

Diagnostique

Thérapie

Compatibles Luthatera et Pluvicto

**LUTATHERA**<sup>®</sup>  
(lutetium Lu 177 dotatate)  
injection, for intravenous use

**PLUVICTO**<sup>™</sup>  
lutetium Lu 177 vipivotide tetraxetan  
INJECTION FOR INTRAVENOUS USE

Thérapie



> + de 1,2 M

patients injectés

> + de 210

Posijet<sup>®</sup> installés monde

**GUSTAVE  
ROUSSY**

Version accélérée



> + de 900

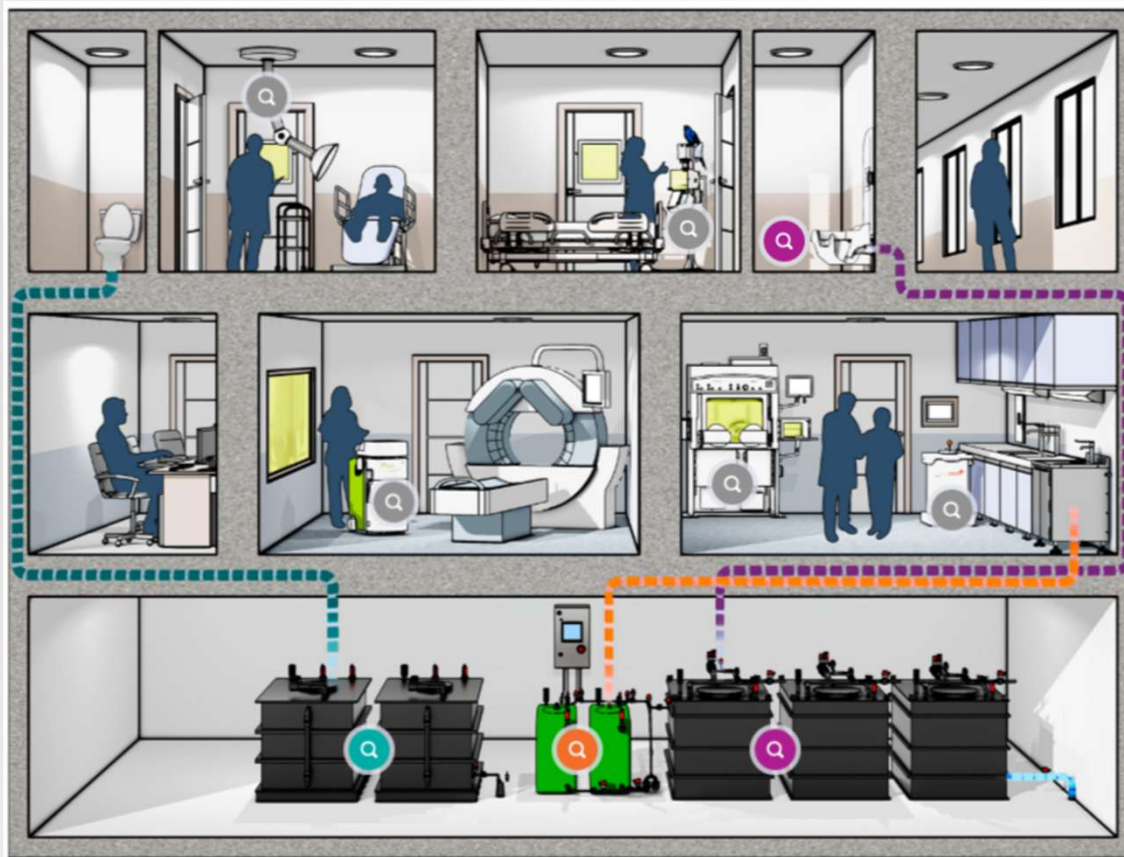
patients injectés

> + de 35

Theranojet<sup>®</sup>ARA installés  
dans le monde entier



# WC THÉRAPIE LA GESTION DES EFFLUENTS RADIOACTIFS, UN ENJEU MAJEUR



**MERCI**  
pour votre attention !

Rendez-vous sur le  
**Stand 9.10**  
- 9.11 !

**LEMER PAX**  
PROTECTING LIFE

