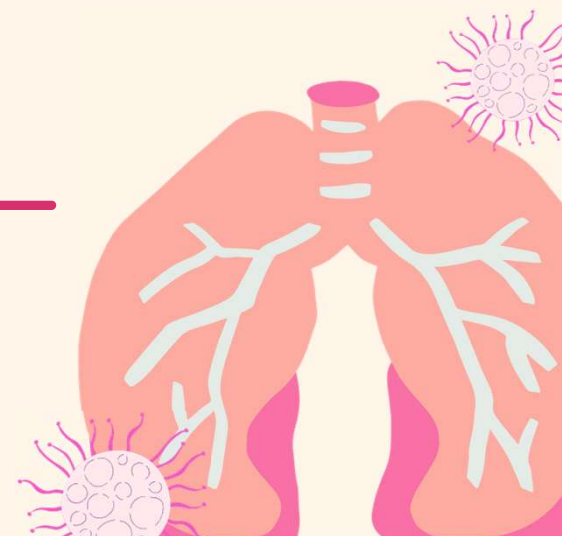


# **STANDARDISATION DES EXAMENS TEP- TDM AU 18F-FDG : ENJEU MAJEUR POUR LA FIABILITÉ DU SUV EN ONCOLOGIE**

**AFTMN Bordeaux 12/06/2026**

---

Présenté par Schneider-Clar Léa  
MERM en médecine nucléaire  
Strasbourg Oncologie Libérale



# RAPPELS TEP / SUV

FDG = analogue du glucose



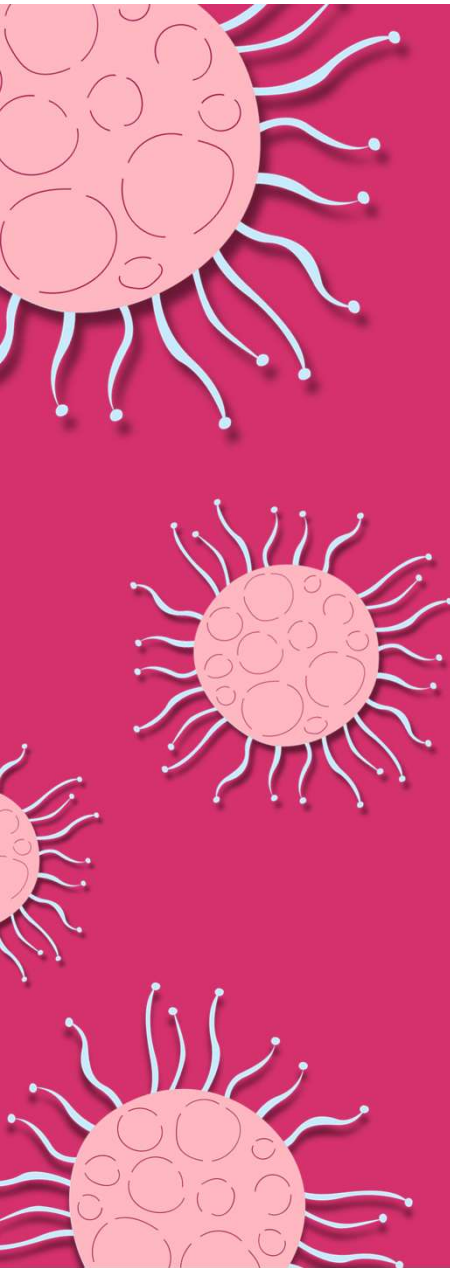
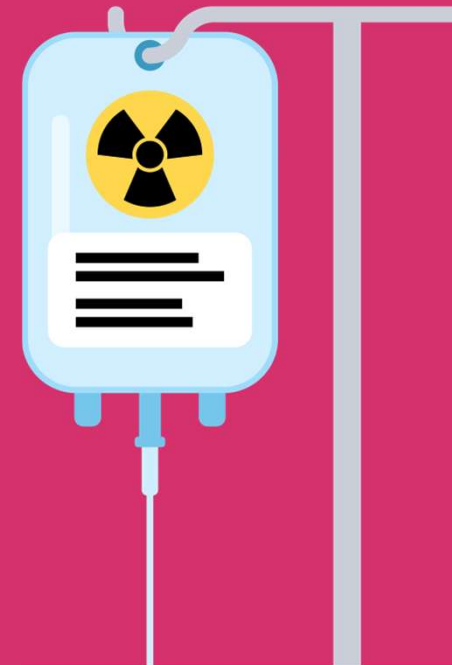
Hyperconsommation tumorale



Accumulation de FDG



SUV



# LE SUV, UN OUTIL CLÉ EN ONCOLOGIE :

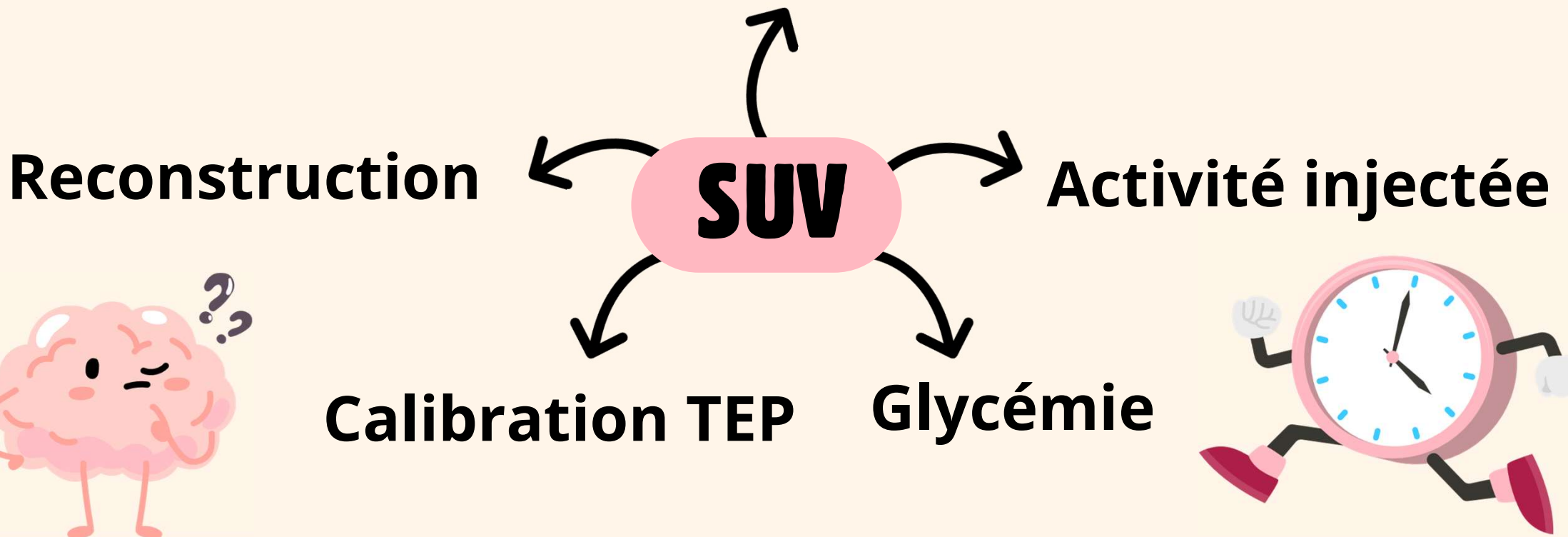
- Suivi thérapeutique
- Évaluation de la réponse métabolique
- Comparaison dans le temps
- Informations pronostiques

**Comparer = mesurer de  
façon fiable**



# POURQUOI AUTANT DE CONTRAINTES ?

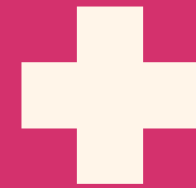
Temps de captation





**VARIABILITÉ  
DU SUV**

**FACTEURS  
BIOLOGIQUES**



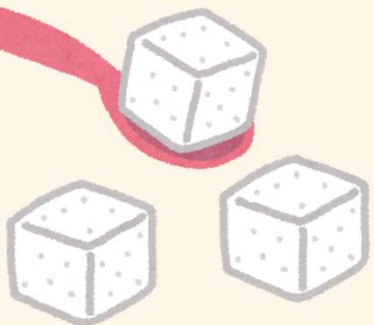
**FACTEURS  
TECHNIQUES**



# FACTEURS BIOLOGIQUES

- Glycémie / insulinémie
- Morphologie (tissus adipeux blancs / bruns )
- Période d'accumulation
- Inflammation, infection, thérapeutiques
- ...

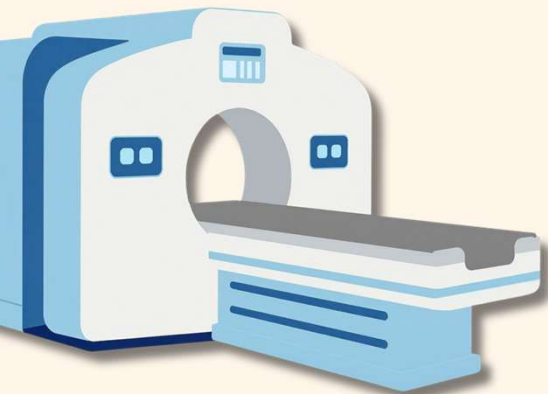
**Variation indépendante  
de la tumeur !**



# FACTEURS TECHNIQUES :

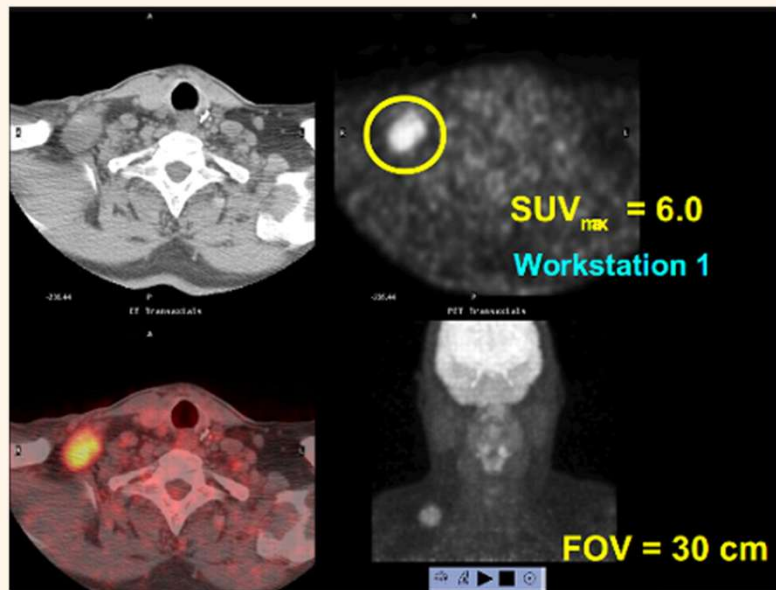


- Délai injection–acquisition
- Calibration / étalonnage TEP-TDM
- Algorithmes / paramètres de reconstruction
- Artefacts (troncature, effet de volume partiel, ...)
- ...

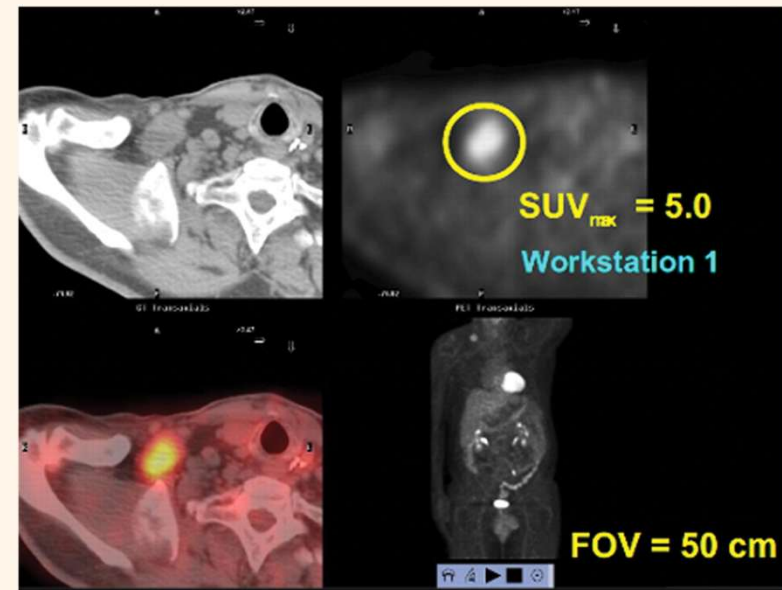


**Même patient**  
**Même lésion**  
**MAIS SUV différent !**

# CONSÉQUENCE CLINIQUE OU VARIATION TECHNIQUE ?



Reconstruction A



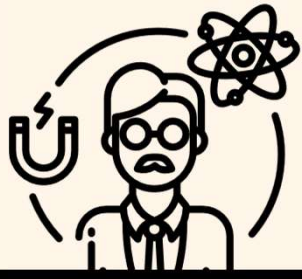
Reconstruction B

SUVmax différent !

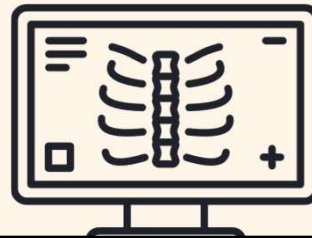
B

# ÉVALUATION DES PRATIQUES

**Objectif : Évaluer l'application des recommandations de standardisation en pratique**



**Physiciens**



**MERM**



**Médecins**

**Paramètres étudiés : préparation patient / reconstruction / EARL**

# RÉSULTATS : DES PRATIQUES HÉTÉROGÈNES...

## Protocoles de prise en charge variés

- Limites seuils de glycémie
- Période d'accumulation
- ...

## Différences d'équipements / performances

- TEP analogique / numérique
- Méthode de reconstruction
- ...

## Connaissances inégalement appliquées

- Maîtrise inégale des facteurs influençant le SUV (MERM)
- ...

# LIMITES MÉTHODOLOGIQUES

Représentation  
partielle des pratiques

Taille d'échantillon  
limitée

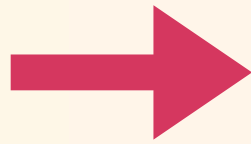


Données  
déclaratives

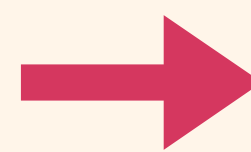
**MAIS** des différences de pratiques  
déjà mises en évidence

# STANDARDISATION

Patient



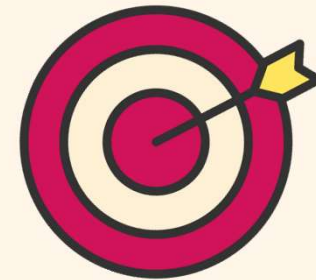
Préparation  
standardisée



Protocole  
standardisé



SUV FIABLE



# HARMONISATION MULTICENTRIQUE

**Objectif : Rendre les SUV  
comparables entre centres**

- Suivi patient
- Réponse thérapeutique
- Essais multicentriques
- Reproductibilité



# CONCLUSIO

SUVN = outil puissant

MAIS

fiabilité dépendante

de la

standardisation



---

**Merci pour votre écoute !**

---

The bottom of the slide features a decorative border of stylized tree silhouettes in a light beige color, set against a white background.

# RÉFÉRENCES PRINCIPALES :

- EANM procedure guidelines for tumour imaging
- EARL accreditation specifications
- Boellaard et al.
- Recommandations SFMN / EANM

