

# LES ACTEURS DE LA COORDINATION

**Manon VAUBOIS et Emilie LAURIAC, Coordinatrices secteur RIV**  
**Médecine Nucléaire–Hôpital Haut Lévêque**  
**Cheffe de service : Dr TLILI Ghoufrane**



# SOMMAIRE

1. L'histoire du secteur RIV

2. Le traitement LuPSMA

3. Notre équipe

4. Nos rôles

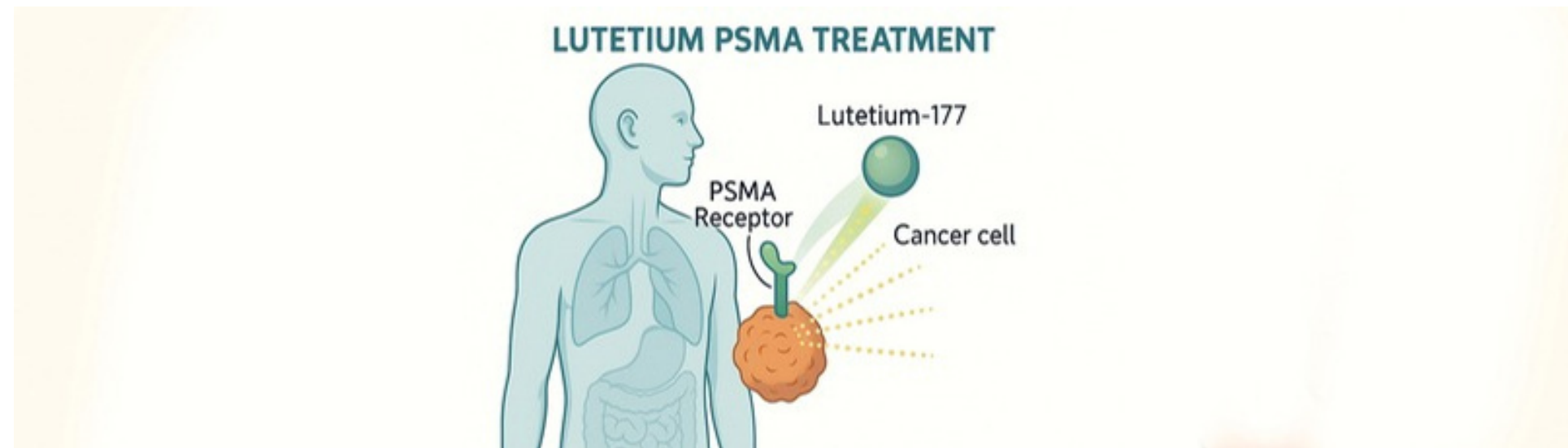
Avant le traitement

Pendant le traitement

Après le traitement

5. Conclusion

6. Dans un futur proche ...



# L'HISTOIRE du secteur RIV

2016



## Début

Lutathérapie pour TNE/Méningiomes en collaboration avec un service d'endocrinologie

2022



## Evolution

Lutathérapie pour les cancers prostatiques résistants à la castration dans le service de médecine nucléaire

Avril 2025



## Ouverture

Ouverture de l'HDJ du secteur RIV avec 6 box de traitement

Juin 2025



## Mise en place

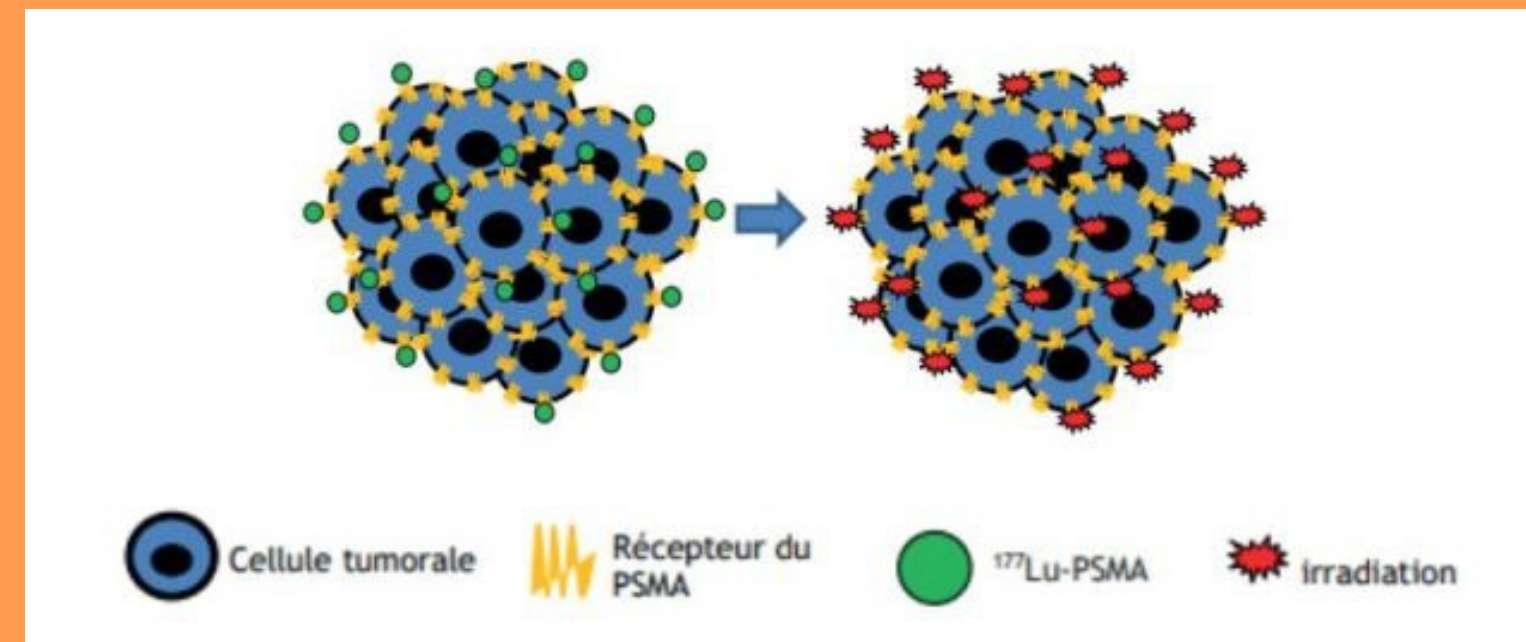
Naissance d'une cellule de coordination composée de 3 AMA et de 3 MERM

# LE TRAITEMENT LuPSMA

Traitement qui arrive actuellement en 3ème ligne, après un traitement par chimiothérapie et hormonothérapie

Globalement mieux toléré que les traitements précédents

Traitement palliatif et non curatif



# NOTRE équipe



## Equipe médicale

8 médecins nucléaires  
4 radiopharmaciens  
3 radiophysiciens dont 2 CRP



## Equipe paramédicale

25 MERM dont  
11 MERM habilités RIV  
(incluant 3 MERM Coordo)  
4 AS



## Equipe administrative

9 AMA dont 3 Coordo

# NOS RÔLES



## Rapidité

- Programmation d'un bilan d'éligibilité **sous une semaine** : RDV Tep-scan FDG et GaPSMA, Scintigraphie osseuse et consultation initiale en binôme coordo/médecin



## Efficacité

- Recueil du dossier du patient
- Mise à disposition des documents sur l'outil informatique



## Accompagnement

- Suivi des patients avant, pendant et après chaque cure
- Mise en place de téléconsultation
- Contact par mail et par téléphone



# NOS RÔLES avant le traitement

## Oncologue

Présentation et validation en RCP

Adressage d'une demande pour avis sur un éventuel traitement par Lutetium PSMA aux médecins nucléaires.



## Secrétariat coordo

Accusé de réception de la demande et transfert de celle-ci au médecin nucléaire pour réponse à l'oncologue et mise en place d'un bilan d'éligibilité

Mise en relation avec le secrétariat d'oncologie pour recueillir toutes les coordonnées et données cliniques du patient

Programmation des 3 RDV du bilan d'éligibilité (si pas déjà réalisé) + consultation initiale

# NOS RÔLES avant le traitement

## MERM Coordo

Présence lors de la consultation initiale en binôme avec le médecin nucléaire

Présentation et explication du plan de traitement

Réponse aux questions du patient et de son entourage

Proposition de date pour la Cure 1

Recueil des informations pratiques auprès du patient en vue de la :

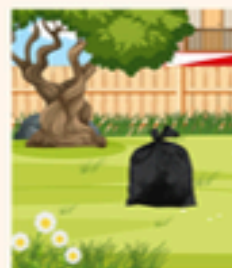
- Gestion d'un hébergement potentiel, des bons de transport
- Evaluation du capital veineux et d'une potentielle incontinence urinaire



Si vous êtes incontinent, nous vous demandons de mettre toutes les protections utilisées (couches), dans un sac poubelle dédié pendant les 8 jours suivant votre séance de traitement (J1 à J8)

**1**

A partir du 8<sup>e</sup> jour, fermez bien ce sac poubelle.  
Stockez-le à **l'extérieur de votre logement:**



Dans votre jardin



Sur un balcon ou  
terrasse

**2**



Vous pourrez jeter ce sac  
avec vos ordures  
ménagères habituelles

Uniquement au moment de  
votre cure suivante!

**3**

Ces consignes, bien appliquées, permettent de protéger:



Votre entourage



Les professionnels  
des déchets

**MERCI DE VOTRE VIGILANCE  
ET DE VOTRE COOPERATION**

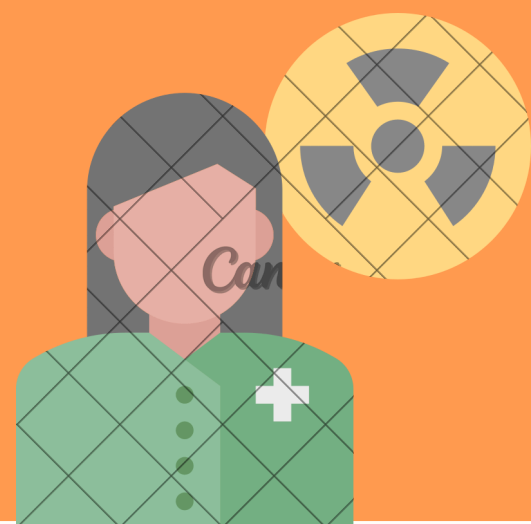
# NOS RÔLES avant le traitement

## Médecin Nucléaire

Réponse à l'oncologue de la potentielle prise en charge du patient pour un bilan d'éligibilité

Annonce de l'éligibilité (ou non) du patient au traitement par LuPSMA

Recueil de toutes les informations médicales nécessaires pour son suivi



## Radiopharmacien

Vérification de la disponibilité du produit et commande de la dose du patient

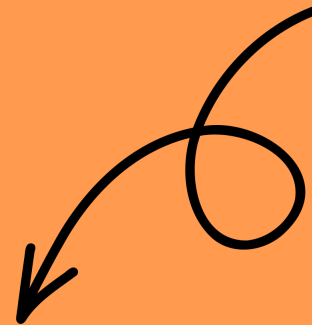
## Conseiller en radioprotection

Personne ressource pour répondre à toutes les questions relatives à la radioprotection

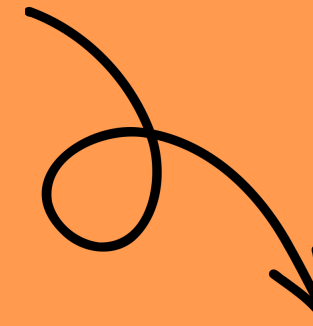
# Bilan d'éligibilité



## Consultation initiale



**Patient éligible**



**Patient non éligible**

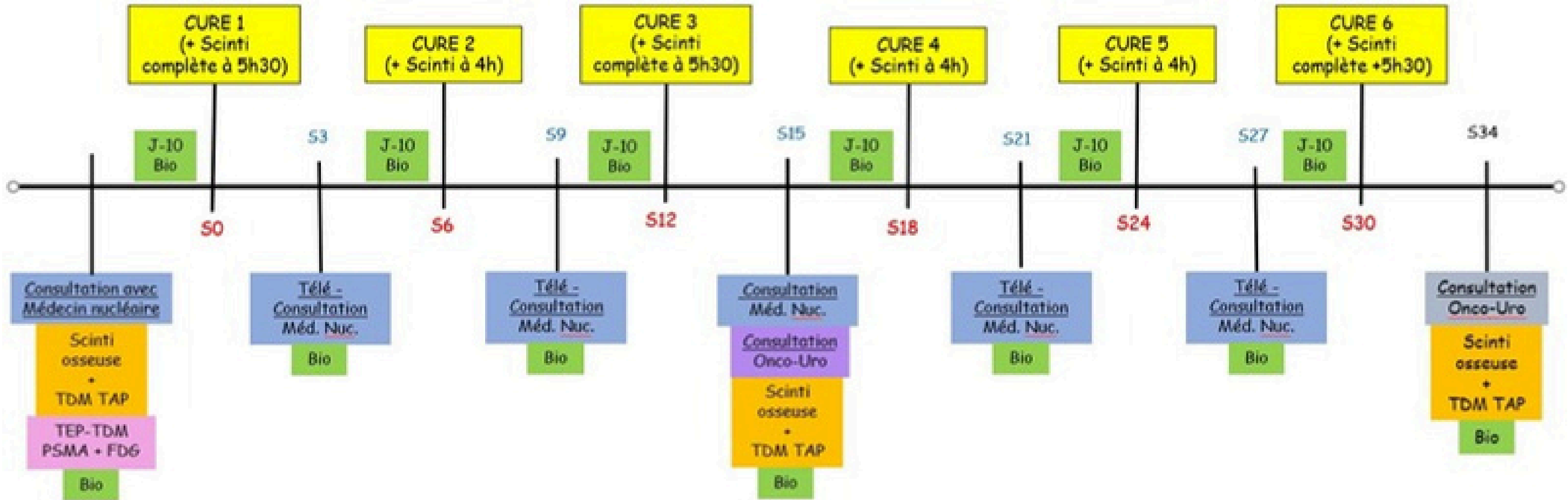


**Oncologue prévenu pour une réorientation thérapeutique**

- Enregistrement du consentement et de la pers. de confiance
- Information de l'oncologue au sujet de la date du début du traitement
- Programmation des rendez-vous nécessaires
- Envoi des ordonnances et des convocations

**Coordination**

# Plan de traitement LuPSMA



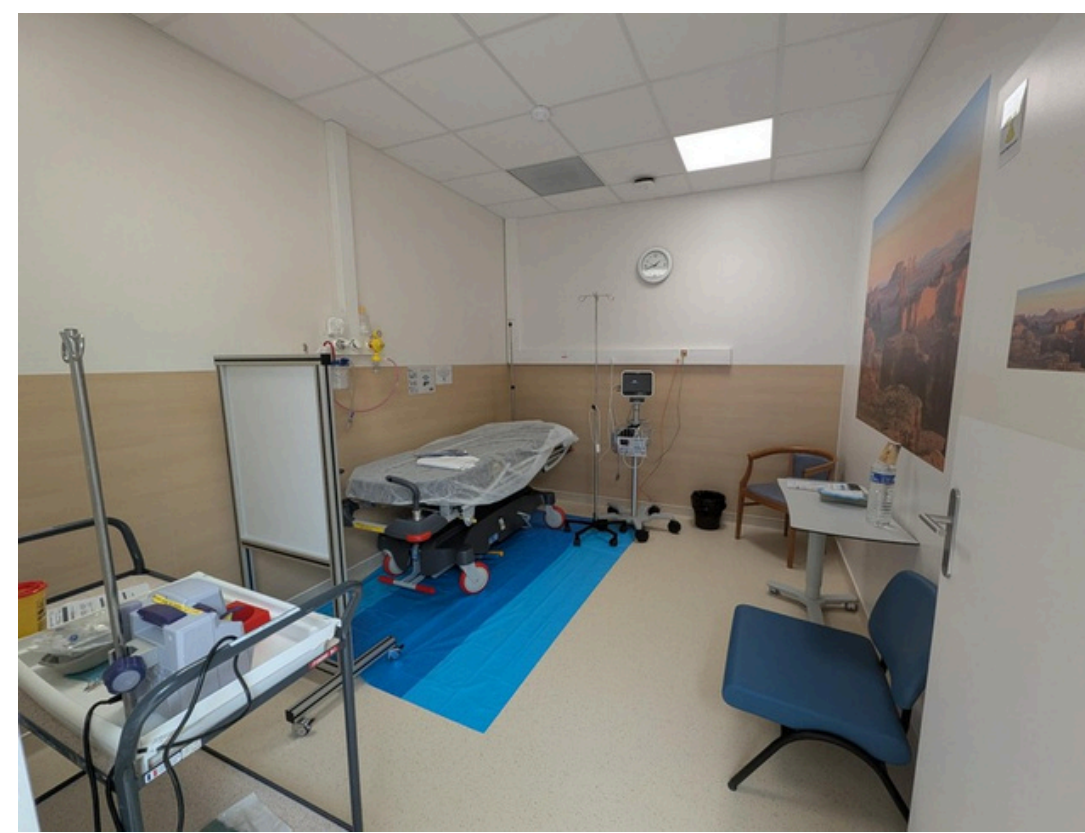
# NOS rôles pendant le traitement

**Manip's RIV** : s'occupent du patient tout au long de sa journée de traitement

Assurent le lien avec les coordo mais aussi avec le médecin nucléaire présent

**Aide soignante** dédiée au secteur : aide les manipulateurs RIV dans la prise en charge du patient

**ASH** assure la propreté des locaux et vérifie la non contamination des box



# NOS rôles pendant le traitement

A l'écoute du patient et de son entourage

Communication +++

Lien entre les médecins et les patients

Recueil des bilans biologiques et alerte des MN au besoin

Envoi d'ordonnances à la demande des MN

Organisation de pose de midline ou cip si vvp non conforme

Réalisation des appels pré et post cures

Décalage des cures si besoin et reprogrammation

Rédaction des lettres de liaison

Elaboration des convocations pour les prochains RDV



# APPEL POST CURE

Date appel				
NOM				
PRENOM				
DDN				
	Légère	Modérée	Intense	Invalidante
Fatigue				
	Score /10	Nouvelles douleurs ?	Prise des ttt	Si oui, efficaces?
Douleurs				
			Si non, rappel	Si non, voir Dr
	Fréquence/jour	Prise ttt?	Si oui, efficacité?	
Vomissements	0			
Diarhées	0			
Poids	Perte appétit ?	Perte poids associée?		
Commentaires				

# EXEMPLE DE SUIVI PATIENT

**SUIVI BIOLOGIQUE**

	C1		C2		C3		C4		C5		C6	
	Pré	Post	Pré	Post	Pré	Post	Pré	Post	Pré	Post	Pré	Post
	PSA	16/02 6,63	13/03 4,61	17/04 0,60	24/04 0,19	12/05 0,06						

*c.i: 9.93*

Date BS	01/04	07/04	17/04	24/04	30/04	01/05	12/05							
plg	100	107	136	111	146	113	107							

**SURVEILLANCE DES PSA SUR CHAQUE DOSSIER**

**+/- SURVEILLANCE COMPLEMENTAIRE (HÉMOGLOBINE, PLAQUETTES, PNN, DFG...)**

# NOS rôles après le traitement

Maintien du lien avec le patient pour toutes questions relatives à la suite de sa prise en charge

Possible orientation vers un traitement par Xofigo - Radium223 géré par le service de MN de Pellegrin

Programmation des rendez-vous de fin de traitement :

- Scintigraphie osseuse ou Tep GaPSMA + consultation
- TDM + consultation oncologue

Programmation d'éventuels re-challenge (délai de 6mois minimum)

# CONCLUSION

PRISE EN CHARGE DU PATIENT DANS SON INTÉGRALITÉ

COMMUNICATION ET RÉACTIVITÉ

SOUTIEN ET SUIVI DES PATIENTS ET DE LEURS PROCHES TOUT AU LONG DE LEUR TRAITEMENT

ASSURE UNE PREMIÈRE LECTURE DES BIOLOGIES AVANT LA VALIDATION PAR LES MÉDECINS NUCLÉAIRES ET LA VÉRIFICATION DES RADIOPHARMACIENS

PRÉSENTS LORS DES **STAFF HEBDOMADAIRES** REGROUPANT : COORDINATRICES, CADRES DE SANTÉ, MÉDECINS NUCLÉAIRES, RADIOPHARMACIENS

# DANS UN FUTUR PROCHE...

TRAVAIL EN COLLABORATION AVEC LES ÉQUIPES DE NUTRITION ET LES ÉQUIPES DE SOINS PALLIATIFS

MISE EN PLACE D'UN TÉLÉSUIVI ET DE TÉLÉCONSULTATION EN VISIO

PROTOCOLE DE COOPÉRATION À ENVISAGER ?

**MERCI POUR**  
votre écoute