



RECUBRIMIENTO ARQUITECTONICO EXTRAFINO PARA DAR ACABADO TIPO CHUKUM



Código: 34818
Presentación: 20 kg
Color: Chukum

Es un recubrimiento a base de cemento portland, agregado fino, decorativo y sellador integrado para dar un acabado tipo Chukum en pisos y muros.

USOS RECOMENDADOS

- Para dar un acabado final a pisos, muros y cielos en Interiores y exteriores.
- Resistente a la inmersión en agua, puede aplicarse en albercas, fuentes, piletas y espejos de agua.
- Para recubrir muros previamente aplanados y nivelados a plomo donde se pretende dejar un acabado final.

VENTAJAS

- Acabado fino de alta calidad, resistencia y durabilidad, con excelente adherencia en color chukum.
- Compatible con sistemas de albercas, puede estar en constante inmersión en agua.
- Reduce agrietamiento superficial por choques termicos.
- Resistencia a la humedad, no se desprende ni polvea con formula antihongos y antimoh.
- Listo para usar solo agregue agua.
- Facil aplicación y pulido con llana de acero inoxidable para dar un acabado ultra liso.

Superficies

- Aplanados de mortero.
- Panel de fibrocemento.
- Panel de yeso.

SUPERFICIES ACEPTABLES

- Aplanados de mortero cemento-arena aplicados sobre block (concreto o barro cocido) y concreto colado. Recubre también panel de fibrocemento y panel de yeso. Para aplicación en pisos sobre empastado cemento-arena previamente nivelado.

NORMAS Y LEED

Producto

CHUKUM

Este producto contribuye al cumplimiento de los siguientes créditos del sistema de certificación LEED v2009

***MRc5** - Materiales regionales ya que el 80% de la materia prima es extraída, procesada y fabricada regionalmente.



RENDIMIENTOS

| Espesor | Kg/m ² | m ² /Saco |
|---------|-------------------|----------------------|
| 1.0 mm | 1.3 | 15 |
| 2.0 mm | 2.6 | 7 |
| 3.0 mm | 3.9 | 5 |

Nota: Estos rendimientos son aproximados y para fines de estimación únicamente. Los rendimientos pueden variar dependiendo de las condiciones de la superficie y los métodos de instalación utilizados.

PREPARACIÓN DE LA SUPERFICIE

Antes de colocar el producto asegúrese que la superficie esté solida y firme, nivelada a plomo, limpia de polvo, grasas, pintura, aceites, desmoldantes, ceras o cualquier otro material que pudiera interferir con una correcta adhesión. Asegúrese que la temperatura de la superficie esta entre los 4 °C y los 35 °C durante la aplicación.

JUNTAS DE EXPANSIÓN

En caso de haber juntas de expansión señaladas en la superficie, éstas no deberán taparse con Cemix Chukum. Las juntas de expansión deben estar debidamente señaladas en planos o en la superficie por el responsable del diseño del proyecto.

PROCEDIMIENTO DE INSTALACIÓN



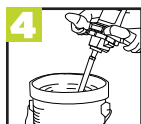
Limpie la superficie y retire cualquier excedente de residuos de construcción o externos en el mismo. | Clean the surface and remove any excess debris from the construction process or external to it



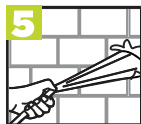
Vacíe en una cubeta 6 L de agua limpia | add 6.34 qt of clean water in mixing container



Agregue el contenido del saco 20 kg en forma gradual durante el proceso de batido. | Gradually add one bag of product while stirring to mix the powder and water



Mezcle para integrar hasta obtener una pasta suave y libre de grumos. Se recomienda mezclador mecánico. | Mix to obtain a soft paste consistency with no lumps the use of an electric mixer is recommended



Humedecer con agua limpia la superficie previo a la aplicación | Wet the surface before the product application using water



Aplice la primera capa con llana lisa a un espesor promedio de 1 a 2 mm | Apply the first layer with a smooth trowel with a thickness of 1 to 2 mm



Deje secar el área por 30 minutos. | Let the surface dry for 30 minutes.



Aplice la segunda capa más delgada que permita pulir la superficie mediante fricción de llana, utilizando una llana de acero inoxidable | Apply a thin second layer that allows to polish the surface by friction with a stainless steel trowel



Para una apariencia altamente pulida rociar durante el proceso de fricción de llaneado Cemix Bond-Ultra diluida en una proporción de 3 a 1. | For a highly polished appearance spray during friction troweling Cemix Bond-Ultra diluted 3 to 1.



Si se desea realzar e intensificar el color original y además sellar para proteger de manchas la superficie se recomienda aplicar el 735 protector de superficies efecto mojado cemix. | If you want to enhance and intensify the color as well as to protect and seal the surface from stains we recommend to apply cemix 735 surface protector wet effect.

LIMITACIONES

- Aplique el producto en capas muy delgadas y de hasta 3 mm como máximo.
- En condiciones extremas de calor deberá de humectarse el sustrato con abundante agua.
- Se recomienda aplicar en su totalidad en la superficie para evitar variaciones de tonos entre aplicaciones.
- Para uso en lavabos o en áreas que este en contacto con detergentes, aceites, aplicar Cemix Protector de superficies 730 efecto natural o si desea intensificar el color Cemix protector de superficies 735 efecto mojado.
- En temperaturas superiores a los 35°C se deberá de humedecer con agua o sellar con Cemix Bond-Ultra la superficie de aplicación.
- Para aplicación en pisos añadir 3 litros de Cemix Látex y 3 litros de agua por saco de 20 kg.
- Aplicación en piscinas: antes de colocar el sistema revisa que no haya fisuras, en caso de existir se tendrán que reparar con Impercool Base Cemento. El sistema a utilizar deberá ser el siguiente: Aplanado Cemix / Impercool Base Cemento / Chukumix / Barniz Sellador (72 hrs después de haber aplicado Chukumix).
- En aplicaciones en inmersión: utilizar como base el Impercool Base cemento.

SEGURIDAD

No inhale el polvo. Puede causar daño en ojos, piel y pulmones. Se recomienda usar una mascarilla antipolvo apropiada, guantes y lentes de seguridad. Este material es alcalino al mezclarse con agua, evite el contacto con los ojos y la piel. El material húmedo se adhiere a la piel y ojos si llega a secarse. Si llegara a tener contacto con los ojos y/o la piel, enjuague abundantemente con agua. En caso de ingestión, beba de 1 a 2 vasos de agua para diluir. No induzca al vómito. Consulte a un médico de inmediato.

REQUERIMIENTOS ADICIONALES

- Utilizar agua limpia, controle el agua de mezclado Evite el exceso de agua, ya que disminuye las propiedades mecánicas.
- Preparar la cantidad de mezcla que se vaya a utilizar en un tiempo menor a 45 minutos, evitar la adición de agua para humectar mezcla posteriormente.
- Si el sustrato es muy absorbente y las condiciones climáticas son muy diversas, tales como elevadas temperaturas, baja humedad relativa y fuertes vientos, es necesario humedecerlo previamente, para evitar que el empaste pierda sus características de trabajabilidad y resistencia.
- Para muros de concreto colado verifique que el desmoldante utilizado no haya dejado residuos en el área por aplicar, si es el caso realizar una limpieza profunda y esperar a su secado.
- No se recomienda picar el área para crear un anclaje mecánico del producto.
- Si la superficie cuenta con recovecos e imperfecciones profundas realizar resanes de las mismas al menos 1 hr. previo a la aplicación de la primera capa.
- Mantenimiento en albercas / Pisos.

DATOS TÉCNICOS

| Características físicas | Descripción |
|--------------------------------|--|
| Apariencia del producto | Polvo Fino |
| Tipo de base | Cemento Portland |
| Tipo de acabado final | Liso ultra fino |
| Tiempo de almacenaje | 6 meses |
| % de agua en mezcla | 30% (6 L/sacode 20 kg) |
| Espesores de aplicación | 1 mm - 3 mm |
| Peso volumétrico | Peso Volumetrico Polvo: 1030 Kg/m3 Peso Volumetrico Pasta: 1750 Kg/m3 |
| Temperatura de aplicación | Entre 4°C - 35°C |
| Tipo de grano | Fino |
| Permeabilidad karsten a 7 días | < 1 ml en 60 minutos |
| Fraguado inicial | 30 minutos |
| Fraguado final | 120 minutos |
| Vida en bote | 1 horas |
| Tiempo para pulir** | 15 minutos |

Nota:

* Al ser un producto tan fino tiende a absorber el agua del medio ambiente y esto formará grumos.

* Depende de las condiciones ambientales de temperatura y humedad

* El color de la foto es un ambiente representativo, el color del Chuku-mix es un tono similar al pantone 4685. Para lograr un tono mapeado importante usar atomizador con agua y fricción de llana.

* El color puede variar dependiendo en el proceso de preparación e instalación.

GARANTÍA

Todos los productos Cemix se inspeccionan y prueban antes de ser embarcados. El proceso para hacer cualquier reclamación por material defectuoso y obtener una reposición del material en cuestión se describe a continuación:

1. Contar con ticket, factura o comprobante de compra del producto.
2. Exponer su reclamación a nuestros teléfonos: 82 88 67 27 en Monterrey y sin costo del interior de la República al 01 800 8383 00 o vía correo electrónico a infocemix@cemix.com.
3. Un representante autorizado del fabricante contactará al cliente y verificará el comprobante de compra y el producto, así como su instalación (Cemix no se hará responsable por daños o gastos que surjan de la instalación, uso o reventa de ese material).
4. Si a juicio del representante el defecto es imputable a la fábrica, la responsabilidad del fabricante se limitará a reponer el material en cuestión y el cliente debe esperar sus instrucciones de embarque y autorización para efectuar la devolución. El material se repondrá directamente en fábrica en un lapso no mayor a 30 días después del fallo del representante.

Para más información de nuestras soluciones:

Llame sin costo al **800 83 83 000** cemix.com
   /cemixoficial

