

LEMON

Rider oświetleniowy trio 2k25





Rider oświetleniowy trio 2k25

Scena:

- Minimalne wymiary sceny : 6m x 6m wysokość 1.
- Minimalna wysokość okna sceny 65 m od poziomu sceny.

- Scena okotowana z 3 stron czarnym NIE TRANSPARENTNYM materiałem lub gęstą siatką. W oknie sceny nie powinny znajdować się żadne banery reklamowe.
- Stanowisko realizatora światła powinno znajdować się naprzeciwko środka sceny, na podwyższeniu (widok sceny nie powinien być zasłaniany przez widzów)
- Na tyle sceny musi znajdować się ruchoma belka (na linach lub wyciągarkach) o szerokości takiej jak szerokość sceny (jednak nie dłuższa niż 12 metrów), do której mocowana będzie kotara
- Po lewej stronie sceny (patrząc z FOH-a) – poza światłem sceny znajduje się stanowisko monitorowe 3x2 m do wyłącznej dyspozycji zespołu.
- Po prawej stronie sceny (patrząc z FOH-a) – poza światłem sceny znajduje się stanowisko technika 3x2 m do wyłącznej dyspozycji zespołu.

Oświetlenie:

- Na scenie z tyłu potrzebny jest punkt dostępowy artnet i 230V do dyspozycji zespołu.
- Blindery powinny być zasilone z oddzielnych kanałów dimmera.
- Każda dymiarka powinna mieć możliwość płynnej regulacji wydmuchu sterowanej z DMX dodatkowo powinna być wyposażona w wiatrak.

- Konsoleta oświetleniowa JANDS VISTA EX.
- W najbliższej odległości sceny oraz przestrzeni przewidzianej dla publiczności nie mogą być włączone żadne inne punkty świetlne takie jak: latarnie miejskie, podświetlone banery czy inne elementy świetlne zakłócające realizację światła

- Możliwe jest dokonanie zmian w sprzęcie, po konsultacjach z realizatorem. Zmiany nie mogą dotyczyć konsolety oświetleniowej.

Multimedia

- Jeżeli w oknie sceny zainstalowany będzie ekran- musi istnieć możliwość wyświetlenia i kontroli własnych wizualizacji zespołu to jest : do stanowiska realizatora powinien być doprowadzony przewód HDMI"

"KAŻDORAZOWO PROSZĘ O KONTAKT TELEFONICZNY I E-MAIL Z REALIZATOREM PRZED IMPREZĄ"

MINIMUM 14 DNI

Design by: Tomasz Sierotko
Mobile: +48 502 661 861

Light Engineer: Tomasz Sierotko
Email: LemON@artlightgroup.pl
Mobile: +48 502 661 861

Mobile:











www.ArtLightGroup.pl
www.facebook.com/ArtLightGroup





Rider oświetleniowy trio 2k25

LISTA SPRZĘTOWA

		Blinder 4-lite/ 2-lite	2		
		LEDWash	3	3	
		JANDS VISTA EX	1		
		MAC Quantum Profile	9	16-Bit Ex.	
		A.leda B-EYE K20 Rotating/ XDOT	8	Shapes	CLAY PAKY, BRIGHTER
		MASZYNA DO DYMU	4		
		SPOKÓJ I DOBRY HUMOR	1		

Scenografia:

- Kotary z wydrukami:
- Potrzebny jest jeden lub dwóch techników do pomocy przy montażu i demontażu scenografii.
- Scenografię przywozi zespół.

**KAŻDORAZOWO PROSZĘ O KONTAKT TELEFONICZNY I E-MAIL Z REALIZATOREM
MINIMUM 14 DNI PRZED IMPREZĄ**

Design by: Tomasz Sierotko

Mobile: +48 502 661 861

Light Engineer: Tomasz Sierotko

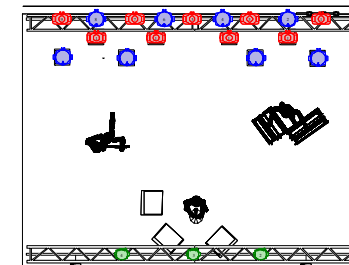
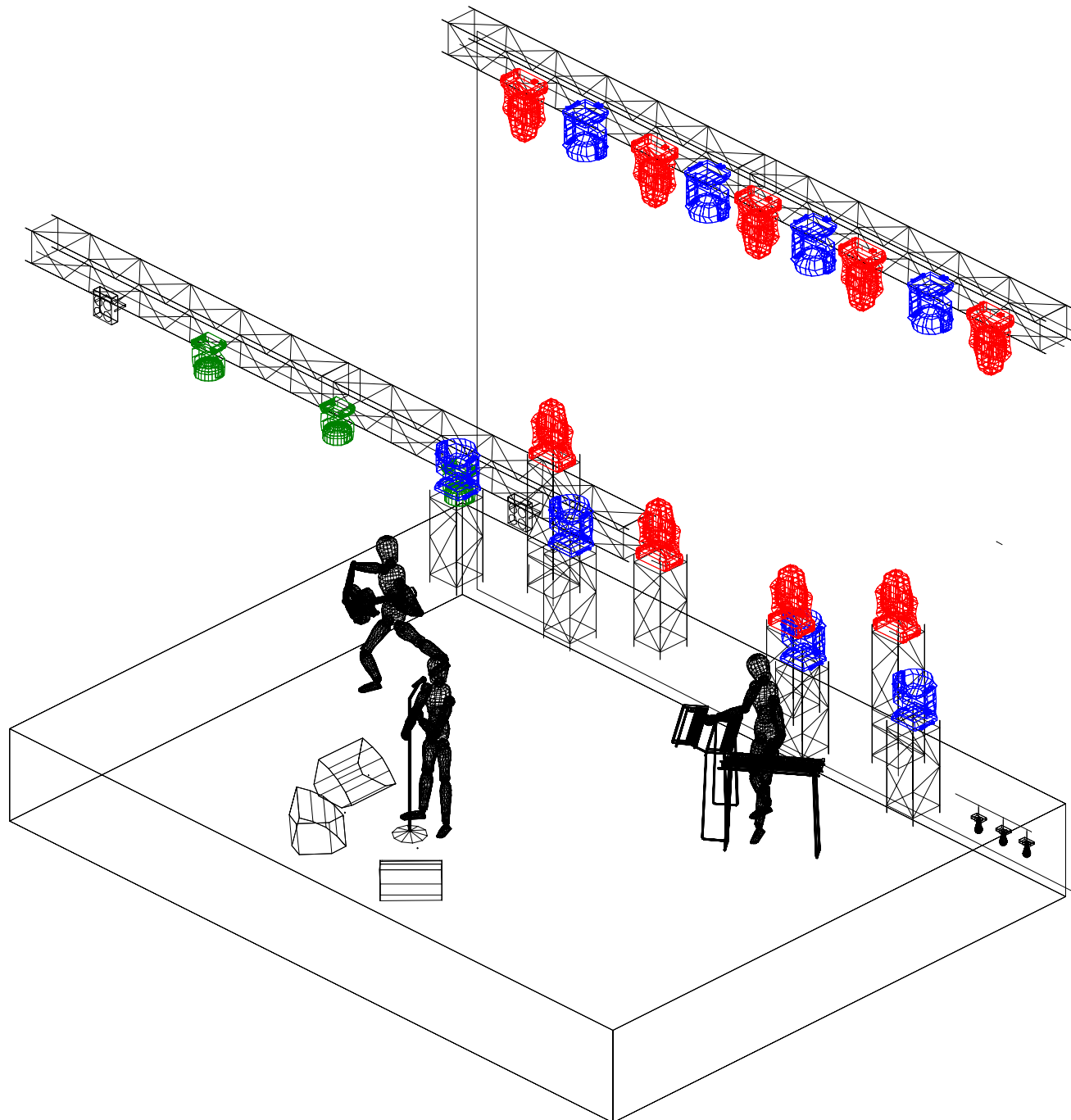
Email: LemON@artlightgroup.pl

Mobile: +48 502 661 861

Mobile:

**www.ArtLightGroup.pl
www.facebook.com/ArtLightGroup**





LISTA SPRZĘTOWA

	Blinder 4-lite/ 2-lite	2		
	LEDWash	3	3	
	JANDS VISTA EX	1		
	MAC Quantum Profile	9	16-Bit Ex.	
	A.leda B-EYE K20 Rotating/ XDOT	8	Shapes	CLAY PAKY, BRIGHTER
	MASZYNA DO DYMU	4		
	SPOKÓJ I DOBRY HUMOR	1		

Control: Vista Jands EX

Design by: Tomasz Sierotko

Mobile: +48 502 661 861

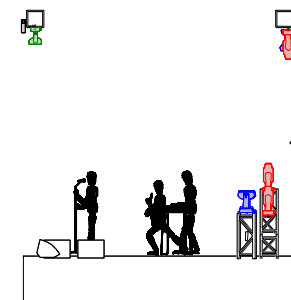
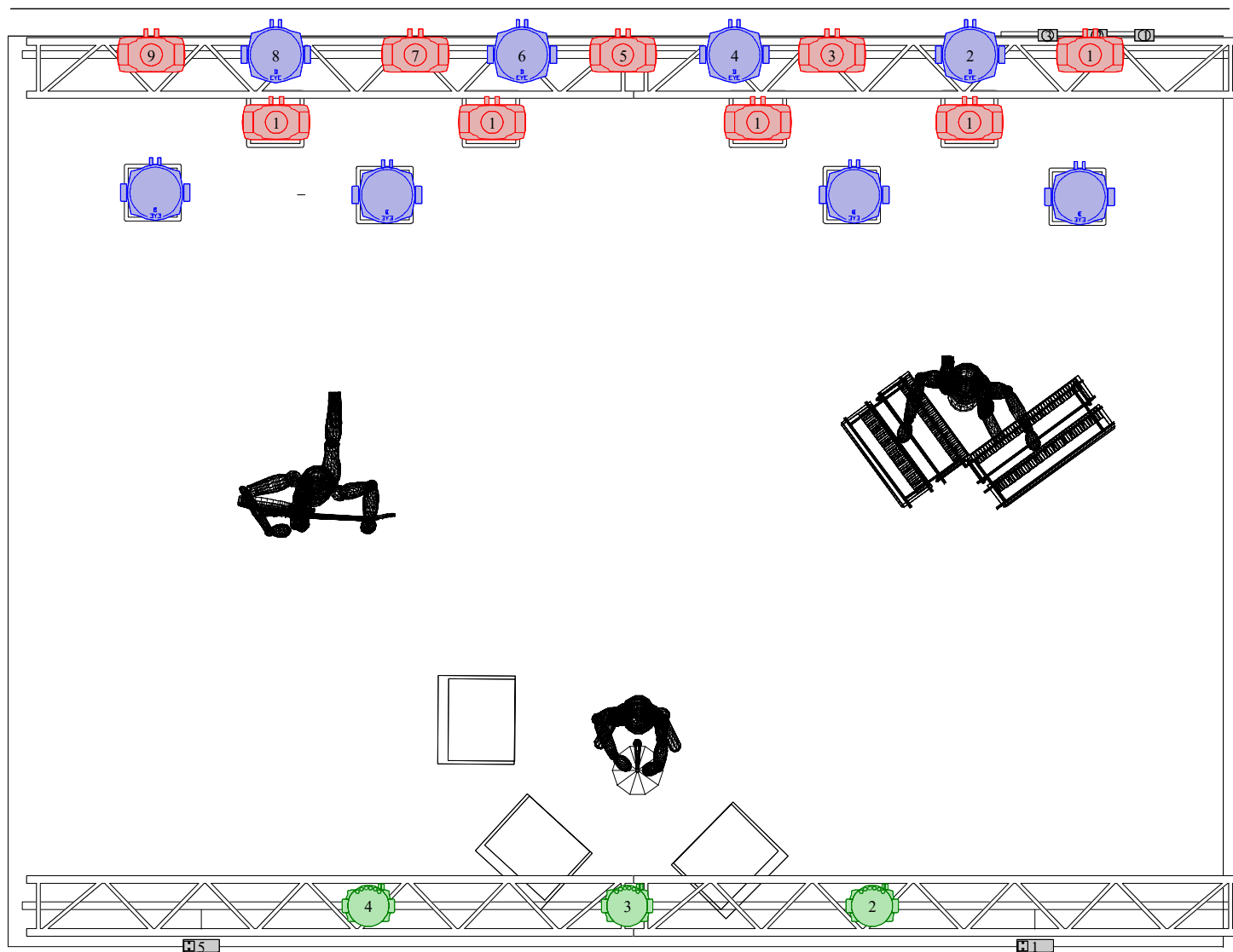
Light Engineer: Tomasz Sierotko

Email: LemON@artlightgroup.pl

Mobile: +48 502 661 861

www.ArtLightGroup.pl
www.facebook.com/ArtLightGroup





LISTA SPRZĘTOWA

☐	Blinder 4-lite/ 2-lite	2		
⊕	LEDWash	3	3	
⬆	JANDS VISTA EX	1		
⬆	MAC Quantum Profile	9	16-Bit Ex.	
⊕	Aleda B-EYE K20 Rotating/ XDOT	8	Shapes	CLAY PAKY, BRIGHTER
⬆	MASZYNA DO DYMU	4		
⬆	SPOKÓJ I DOBRY HUMOR	1		

Control: Vista Jands EX

Design by: Tomasz Sierotko

Mobile: +48 502 661 861

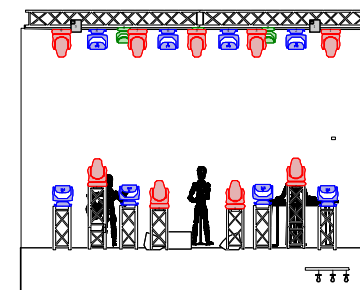
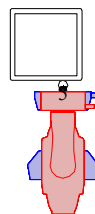
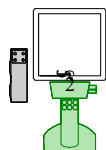
Light Engineer: Tomasz Sierotko

Email: LemON@artlightgroup.pl

Mobile: +48 502 661 861

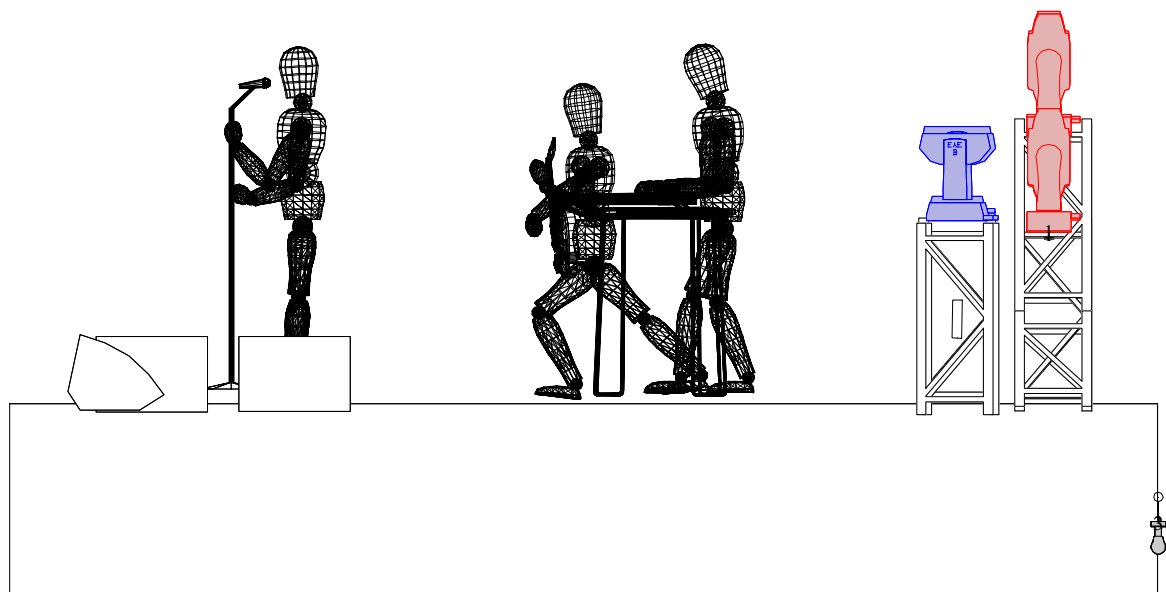
www.ArtLightGroup.pl
www.facebook.com/ArtLightGroup





LISTA SPRZĘTOWA

☐	Blinder 4-lite/ 2-lite	2		
◉	LEDWash	3	3	
•	JANDS VISTA EX	1		
◉	MAC Quantum Profile	9	16-Bit Ex.	
◉	Aleda B-EYE K20 Rotating/ XDOT	8	Shapes	CLAY PAKY, BRIGHTER
•	MASZYNA DO DYMU	4		
•	SPOKÓJ I DOBRY HUMOR	1		



Control: Vista Jands EX

Design by: Tomasz Sierotko

Mobile: +48 502 661 861

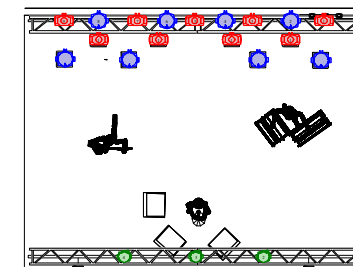
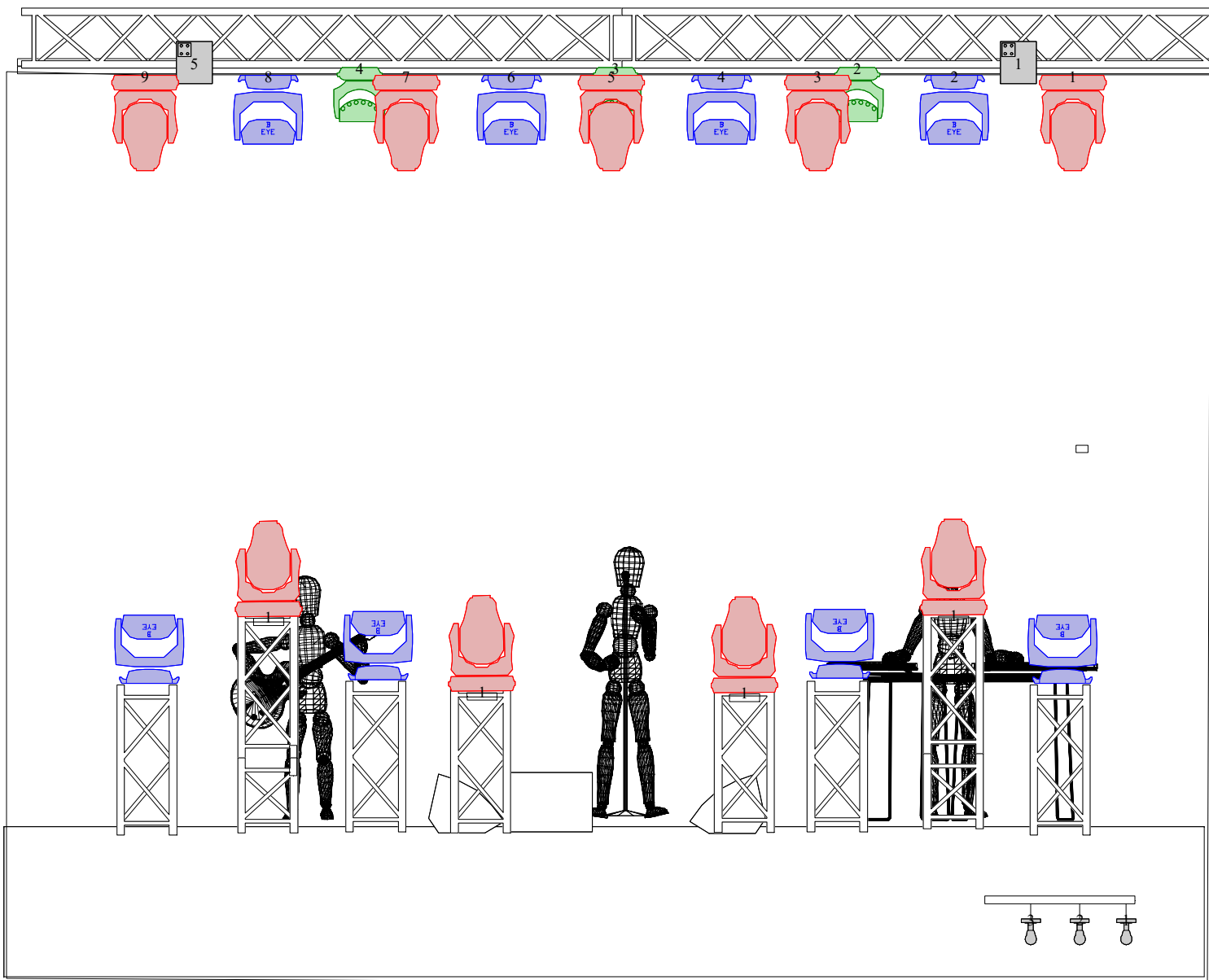
Light Engineer: Tomasz Sierotko

Email: LemON@artlightgroup.pl

Mobile: +48 502 661 861

www.ArtLightGroup.pl
www.facebook.com/ArtLightGroup





LISTA SPRZĘTOWA

□	Blinder 4-lite/ 2-lite	2		
○	LEDWash	3	3	
▪	JANDS VISTA EX	1		
■	MAC Quantum Profile	9	16-Bit Ex.	
⊕	A.leda B-EYE K20 Rotating/ XDOT	8	Shapes	CLAY PAKY, BRIGHTER
▪	MASZYNA DO DYMU	4		
▪	SPOKÓJ I DOBRY HUMOR	1		

Control: Vista Jands EX

Design by: Tomasz Sierotko

Mobile: +48 502 661 861

Light Engineer: Tomasz Sierotko

Email: LemON@artlightgroup.pl

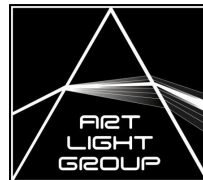
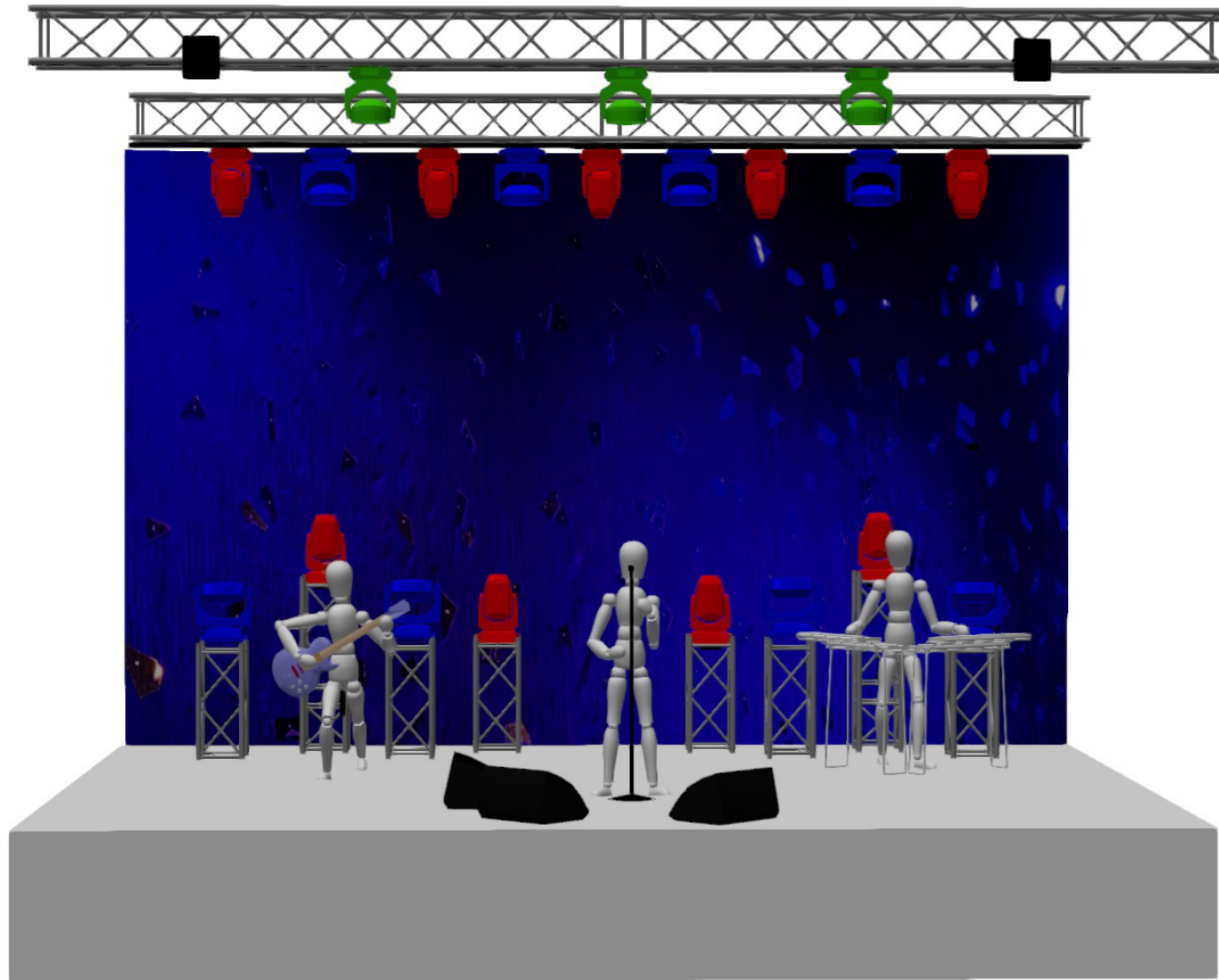
Mobile: +48 502 661 861

www.ArtLightGroup.pl
www.facebook.com/ArtLightGroup



LemON

Rider oświetleniowy trio 2k25

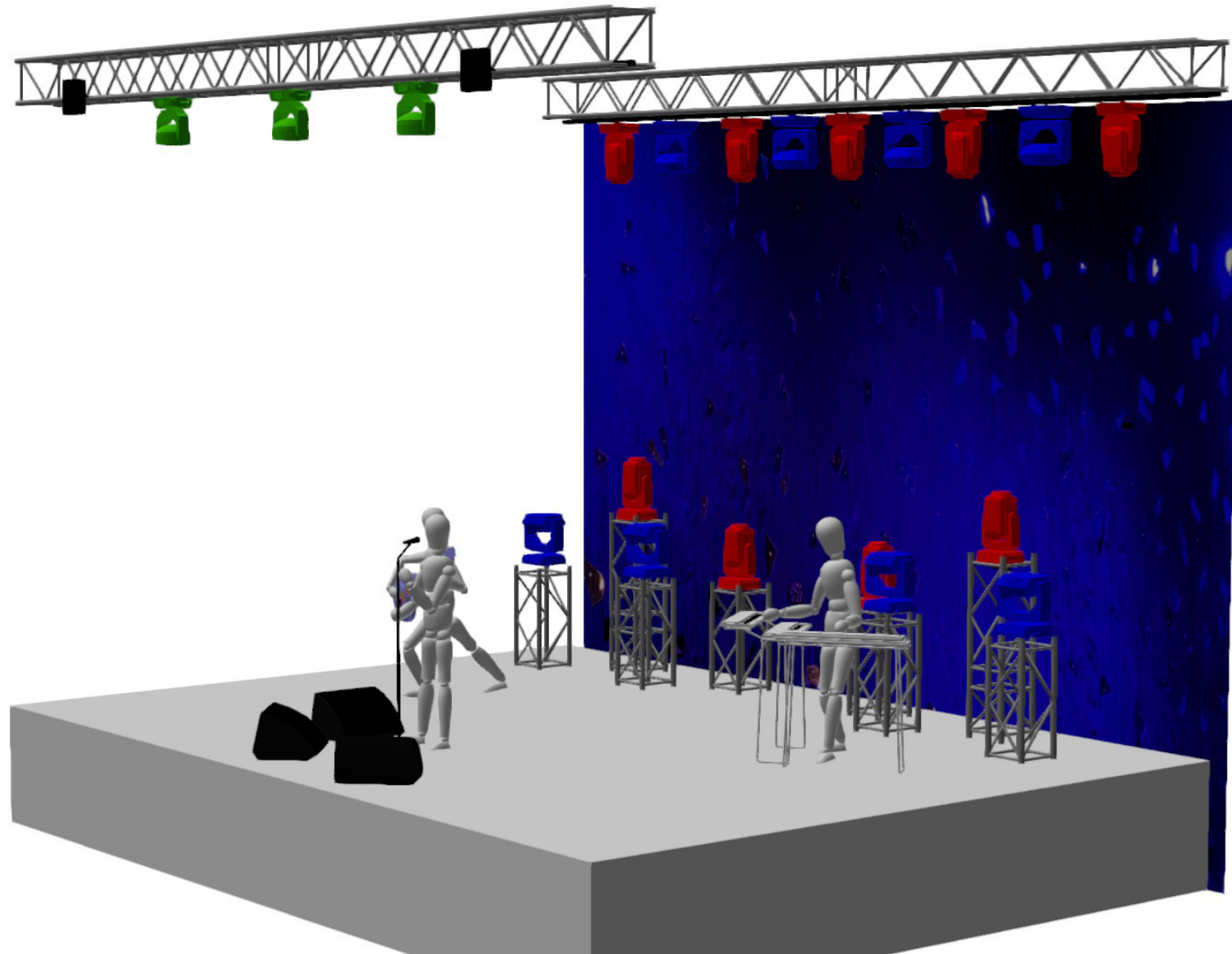


Design by: Tomasz Sieroko
Mobile: +48 502 661 861
Light Engineer: Tomasz Sieroko
Email: LemON@artlightgroup.pl
Mobile: +48 502 661 861

Mobile:
www.ArtLightGroup.pl
www.facebook.com/ArtLightGroup

LemON

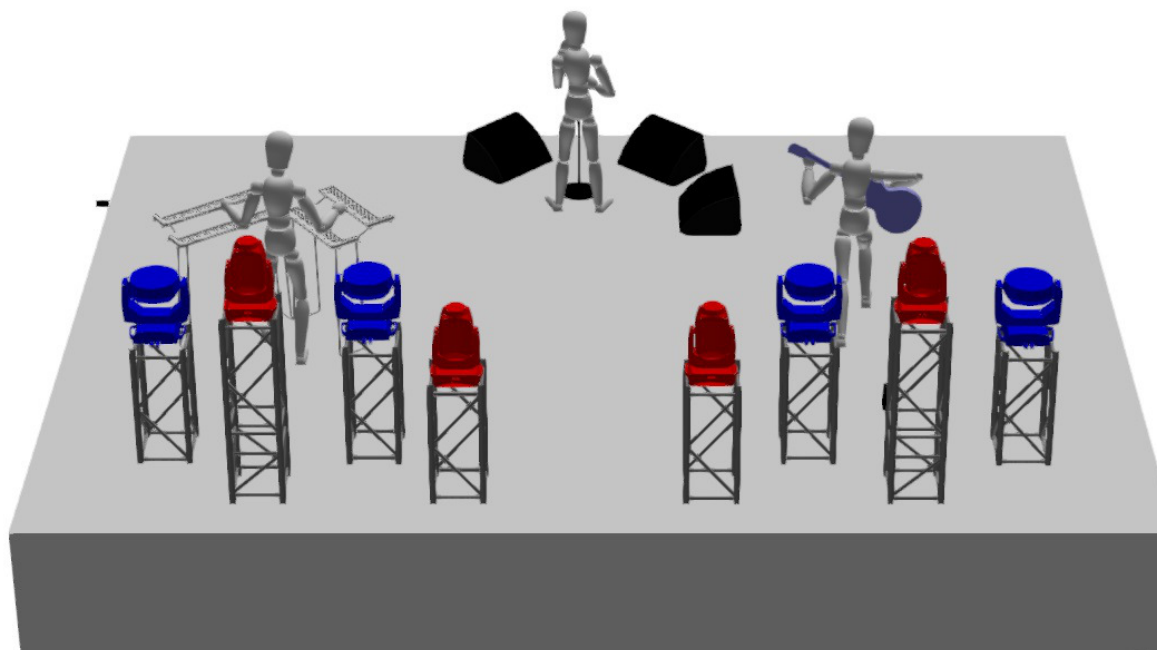
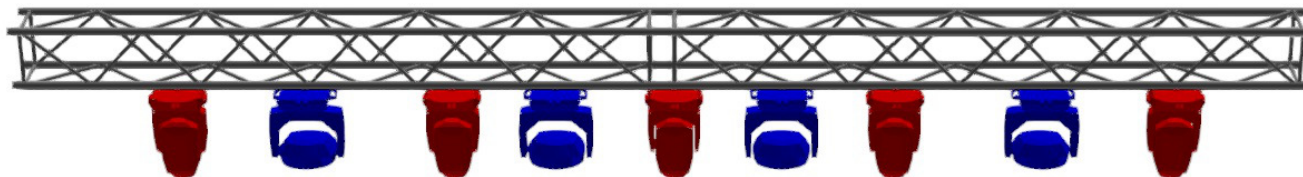
Rider oświetleniowy trio 2k25



Design by: Tomasz Sierotko
Mobile: +48 502 661 861
Light Engineer: Tomasz Sierotko
Email: LemON@artlightgroup.pl
Mobile: +48 502 661 861
Mobile: www.ArtLightGroup.pl
www.facebook.com/ArtLightGroup

LemON

Rider oświetleniowy trio 2k25



Design by: Tomasz Sieroko
Mobile: +48 502 661 861
Light Engineer: Tomasz Sieroko
Email: LemON@artlightgroup.pl
Mobile: +48 502 661 861
Mobile: www.ArtLightGroup.pl
www.facebook.com/ArtLightGroup