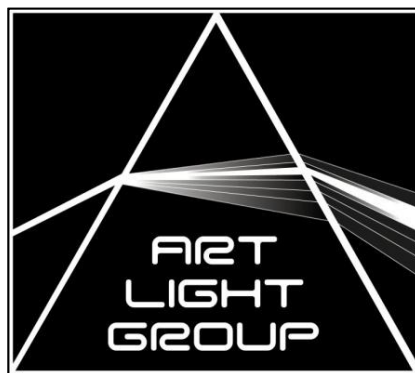


LEMON

Rider oświetleniowy 2k26





Rider oświetleniowy 2k26

Scena:

- Minimalne wymiary sceny : 12m x 10m wysokość 1.6m.
 - Minimalna wysokość okna sceny 6 m od poziomu sceny.
 - Podest na kołach pod perkusję 3m x2m wysokości 0,5 m
 - Podest na kołach pod klawisze 2m x2m wysokości 0,3 m
 - Scena okotowana z 3 stron czarnym NIE TRANSPARENTNYM materiałem lub gęstą siatką. W oknie sceny nie powinny znajdować się żadne banery reklamowe.
 - Stanowisko realizatora światła powinno znajdować się naprzeciwko środka sceny, na podwyższeniu (widok sceny nie powinien być zasłaniany przez widzów)
- Po prawej stronie sceny (patrząc z FOH-a) – poza światłem sceny znajduje się stanowisko monitorowe 3x2 m do wyłącznej dyspozycji zespołu.
- Po lewej stronie sceny (patrząc z FOH-a) – poza światłem sceny znajduje się stanowisko technika 3x2 m do wyłącznej dyspozycji zespołu.

Oświetlenie:

- Blindersy powinny być zasilone z oddzielnych kanałów dimmera.
- Każda dymiarka powinna mieć możliwość płynnej regulacji wydmuchu sterowanej z DMX dodatkowo powinna być wyposażona w wiatrak.

TAMBORA BATTEN MOD STANDARD + PIXEL ENGINE RGBW

- Konsoleta oświetleniowa Vista Jands EX / AVOLITES D3
- W najbliższej odległości sceny oraz przestrzeni przewidzianej dla publiczności nie mogą być włączone żadne inne punkty świetlne takie jak: latarnie miejskie, podświetlone banery czy inne elementy świetlne zakłócające realizację światła

- Możliwe jest dokonanie zmian w sprzęcie, po konsultacjach z realizatorem. Zmiany nie mogą dotyczyć konsolety oświetleniowej.

Multimedia

- W oknie sceny znajduje się ekran LED 7m x 3m pixel max 10 - sygnał hdmi doprowadzony do stanowiska realizatora

Media Serwer :AVOLITES AI lub PRISM

"KAŻDORAZOWO PROSZĘ O KONTAKT TELEFONICZNY I E-MAIL Z REALIZATOREM MINIMUM 14 DNI PRZED IMPREZĄ"

Design by: Tomasz Sierotko

Mobile: +48 502 661 861

Light Engineer: Tomasz Sierotko

Email: LemON@artlightgroup.pl

Mobile: +48 502 661 861

Mobile:

www.ArtLightGroup.pl
www.facebook.com/ArtLightGroup





Rider oświetleniowy 2k26

LISTA SPRZĘTOWA

	Robin Pointe / AstraHybrid330/ Focus Profile ADJ	14	1	ROBE ,
	Tambora Batten STANDARD + RGBW Pixel Engine /XBAR	8	Standard	CLAY PAKY, BRIGHTER, GLP
	A.leda B-EYE K20 Rotating/ X DOT	13	Shapes	CLAY PAKY, BRIGHTER
	Sharpy ULTIMO 27 CH	15	Vect	CLAY PAKY,
	LEDWash/AstraWa sh19Pix	6	3	
	CLF Ares	7	11	
	SunBlast 3000 FC	10	Advanced-1	
	Blinder 4-lite/ 2-lite	11		
	JANDS VISTA EX/ AVOLITES D3	1		
	MEDIA SERWER AVOLITES AI lub PRISM	1		
	MASZYNA DO DYMU	4		
	EKRAN LED 7X3 M PIXEL 4	1		
	1/2 Ton Chain Motor - 10ft Lift	4		
	SPOKÓJ I DOBRY HUMOR	1		

Scenografia:

**KAŻDORAZOWO PROSZĘ O KONTAKT TELEFONICZNY I E-MAIL Z REALIZATOREM
MINIMUM 14 DNI PRZED IMPREZĄ**

Design by: Tomasz Sierotko

Mobile: +48 502 661 861

Light Engineer: Tomasz Sierotko

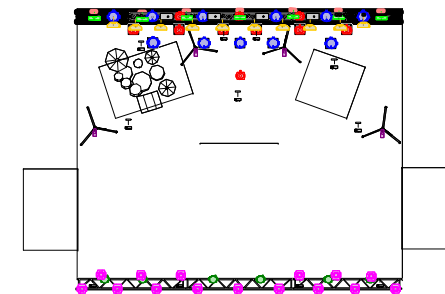
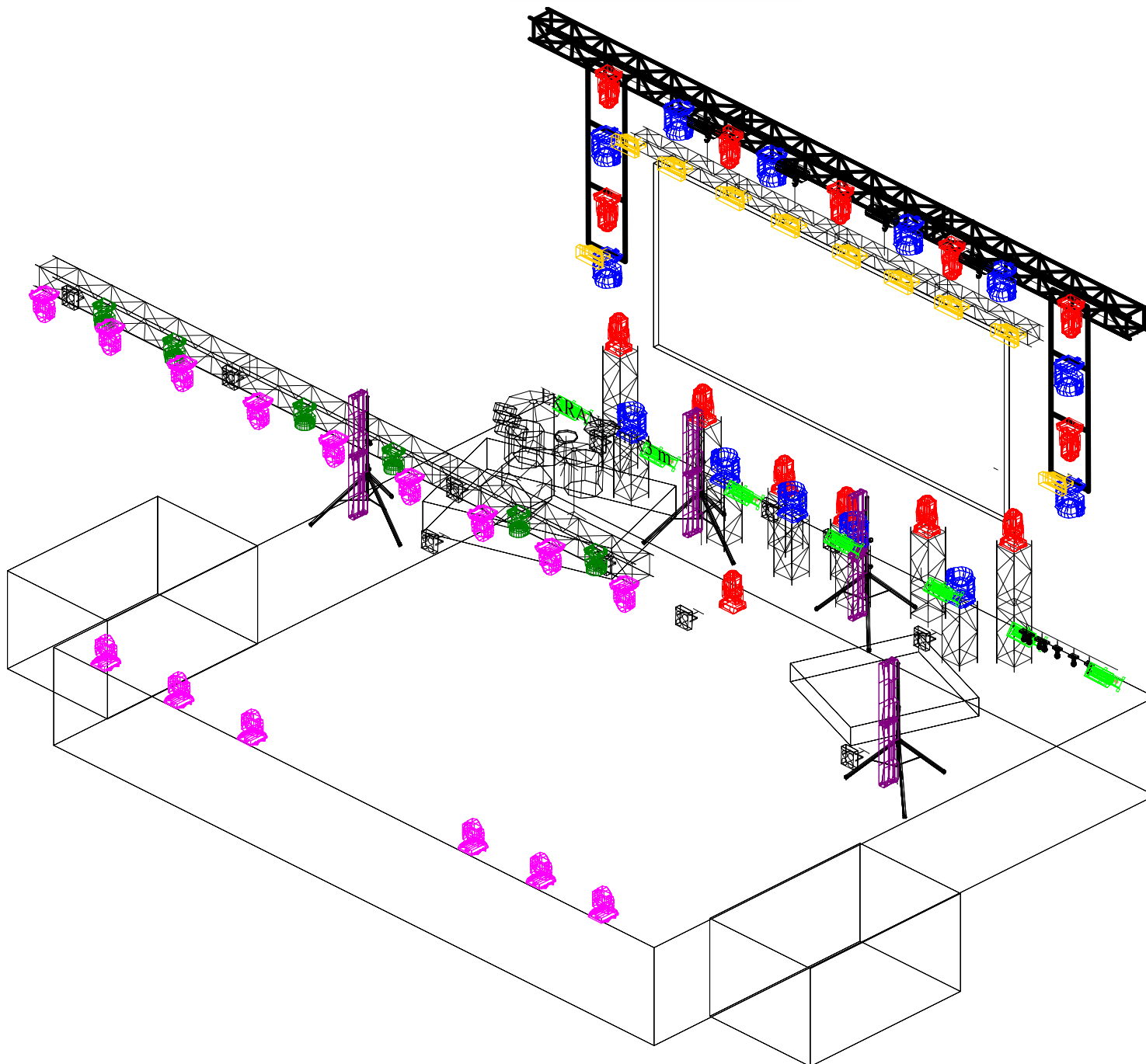
Email: LemON@artlightgroup.pl

Mobile: +48 502 661 861

Mobile:

**www.ArtLightGroup.pl
www.facebook.com/ArtLightGroup**





LISTA SPRZĘTOWA

	Robin Pointe / AstraHybrid330/ Focus Profile ADJ	14	1	ROBE,
	Tambora Batten STANDARD + RGBW Pixel Engine /XBAR	8	Standard	CLAY PAKY, BRIGHTER, GLP
	AJeda B-EYE K20 Rotating/ X DOT	13	Shapes	CLAY PAKY, BRIGHTER
	Sharpy ULTIMO Z7 CH	15	Vect	CLAY PAKY,
	LEDWash/AstraWa sh19Pix	6	3	
	CLF Ares	7	11	
	SunBlast 3000 FC	10	Advanced-1	
	Blinder 4-lite/ 2-lite	11		
	JANDS VISTA EX/ AVOLITES D3	1		
	MEDIA SERVER AVOLITES AI lub PRISM	1		
	MASZYNA DO DYMU	4		
	EKRAN LED 7X3 M PIXEL 4	1		
	1/2 Ton Chain Motor - 10ft Lift	4		
	SPOKÓJ I DOBRY HUMOR	1		

Control: Vista Jands EX / AVOLITES D3

Design by: Tomasz Sierotko

Mobile: +48 502 661 861

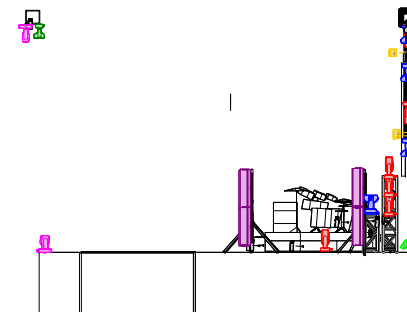
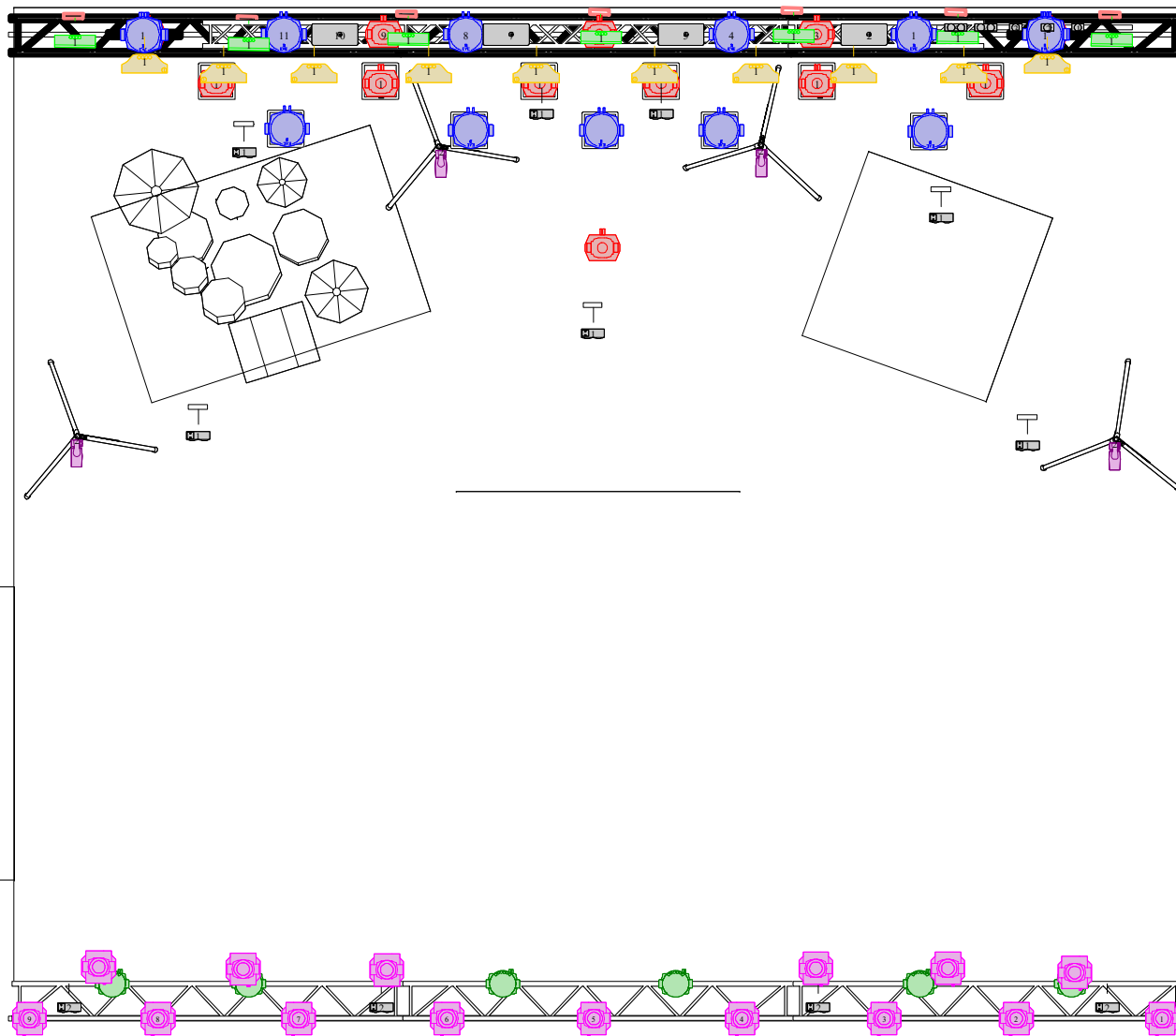
Light Engineer: Tomasz Sierotko

Email: LemON@artlightgroup.pl

Mobile: +48 502 661 861

www.ArtLightGroup.pl
www.facebook.com/ArtLightGroup





LISTA SPRZĘTOWA

	Robin Pointe / AstraHybrid330/ Focus Profile ADJ	14	1	ROBE,
	Tambora Batten STANDARD + RGBW Pixel Engine /XBAR	8	Standard	CLAY PAKY, BRIGHTER, GLP
	Aleda B-EYE K20 Rotating /X DOT	13	Shapes	CLAY PAKY, BRIGHTER
	Sharpay ULTIMO 27 CH	15	Vect	CLAY PAKY,
	LEDWash/AstraWash19Pix	6	3	
	CLF Ares	7	11	
	SunBlast 3000 FC	10	Advanced-1	
	Blinder 4-lite/ 2-lite	11		
	JANDS VISTA EX/ AVOLITES D3	1		
	MEDIA SERVER AVOLITES AI lub PRISM	1		
	MASZYNA DO DYMU	4		
	EKRAN LED 7X3 M PIXEL 4	1		
	1/2 Ton Chain Motor - 10R Lift	4		
	SPOKÓJ I DOBRY HUMOR	1		

Control: Vista Jands EX / AVOLITES D3

Design by: Tomasz Sierotko

Mobile: +48 502 661 861

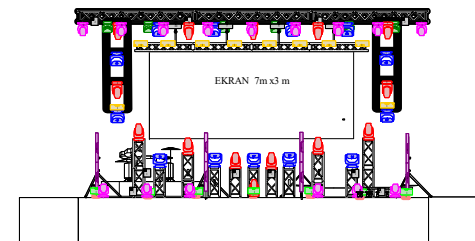
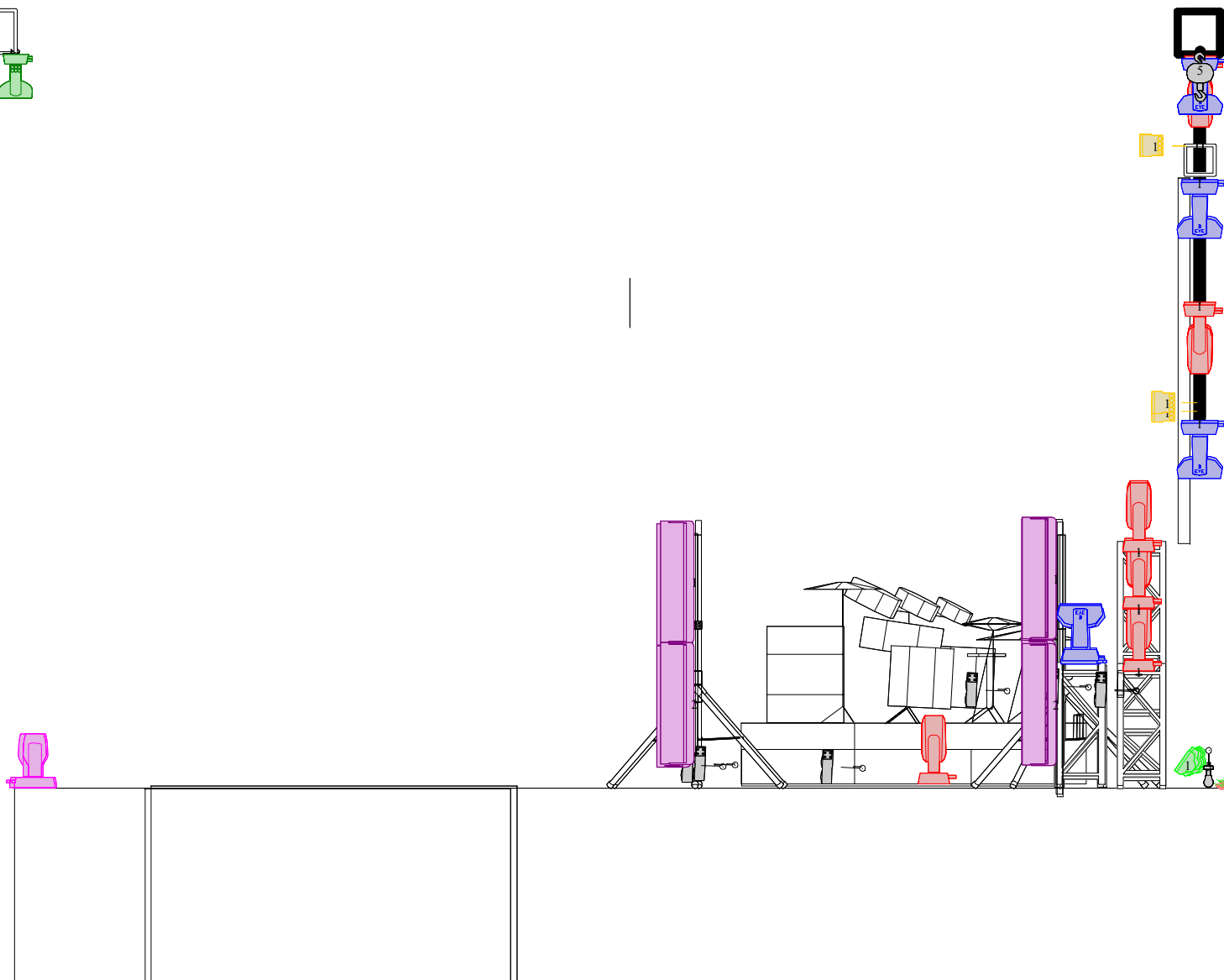
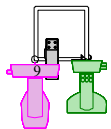
Light Engineer: Tomasz Sierotko

Email: LemON@artlightgroup.pl

Mobile: +48 502 661 861

www.ArtLightGroup.pl
www.facebook.com/ArtLightGroup





LISTA SPRZĘTOWA

	Robin Pointe / AstraHybrid330/ Focus Profile ADJ	14	1	ROBE ,
	Tambora Battlen STANDARD + RGBW Pixel Engine /XBAR	8	Standard	CLAY PAKY, BRIGHTER, GLP
	AJeda B-EYE K20 Rotating / X DOT	13	Shapes	CLAY PAKY, BRIGHTER
	SharpY ULTIMO 27 CH	15	Vect	CLAY PAKY,
	LEDWash/AstraWash19Pix	6	3	
	CLF Ares	7	11	
	SunBlast 3000 FC	10	Advanced-1	
	Blinder 4-lite/ 2-lite	11		
	JANDS VISTA EX/ AVOLITES D3	1		
	MEDIA SERWER AVOLITES AI lub PRISM	1		
	MASZYNA DO DYMU	4		
	EKRAN LED 7X3 M PIXEL 4	1		
	1/2 Ton Chain Motor - 10ft Lift	4		
	SPOKÓJ I DOBRY HUMOR	1		

Control: Vista Jands EX / AVOLITES D3

Design by: Tomasz Sierotko

Mobile: +48 502 661 861

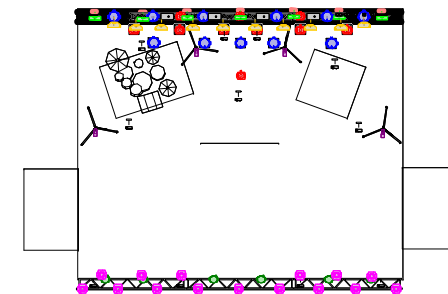
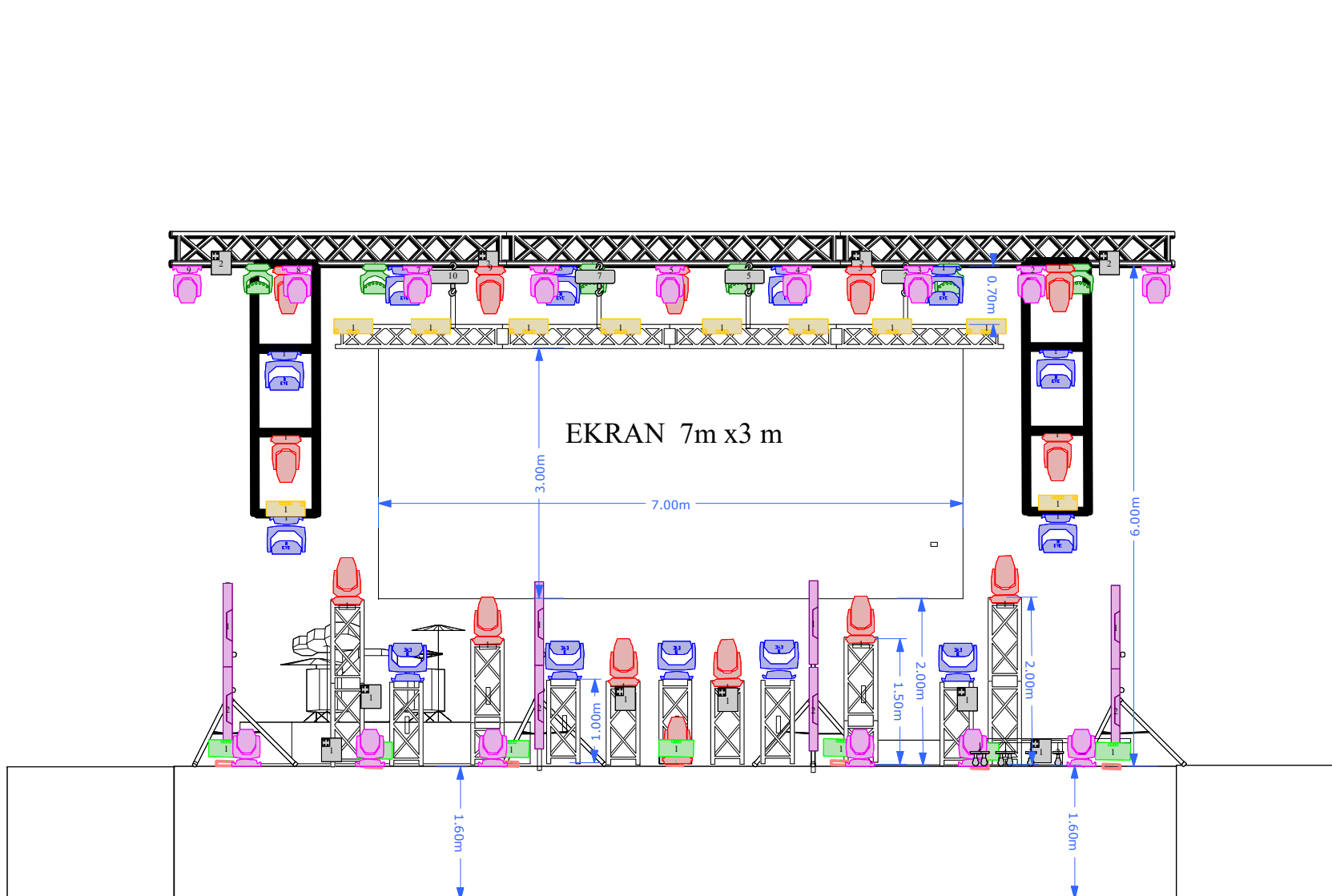
Light Engineer: Tomasz Sierotko

Email: LemON@artlightgroup.pl

Mobile: +48 502 661 861

www.ArtLightGroup.pl
www.facebook.com/ArtLightGroup





LISTA SPRZĘTOWA

	Robin Pointe / AstraHybrid330/ Focus Profile ADJ	14	1	ROBE,
	Tambora Batten STANDARD + RGBW Pixel Engine /XBAR	8	Standard	CLAY PAKY, BRIGHTER, GLP
	Aleda B-EYE K20 Rotating/ X DOT	13	Shapes	CLAY PAKY, BRIGHTER
	Sharpay ULTIMO 27 CH	15	Vect	CLAY PAKY,
	LEDWash/AstraWash 19Pix	6	3	
	CLF Ares	7	11	
	SunBlast 3000 FC	10	Advanced-1	
	Blinder 4-lite/ 2-lite	11		
	JANDS VISTA EX/ AVOLITES D3	1		
	MEDIA SERWER AVOLITES AI lub PRISM	1		
	MASZYNA DO DYMU	4		
	EKRAN LED 7X3 M PIXEL 4	1		
	1/2 Ton Chain Motor - 10ft Lift	4		
	SPOKÓJ I DOBRY HUMOR	1		

Control: Vista Jands EX / AVOLITES D3

Design by: Tomasz Sierotko

Mobile: +48 502 661 861

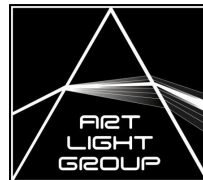
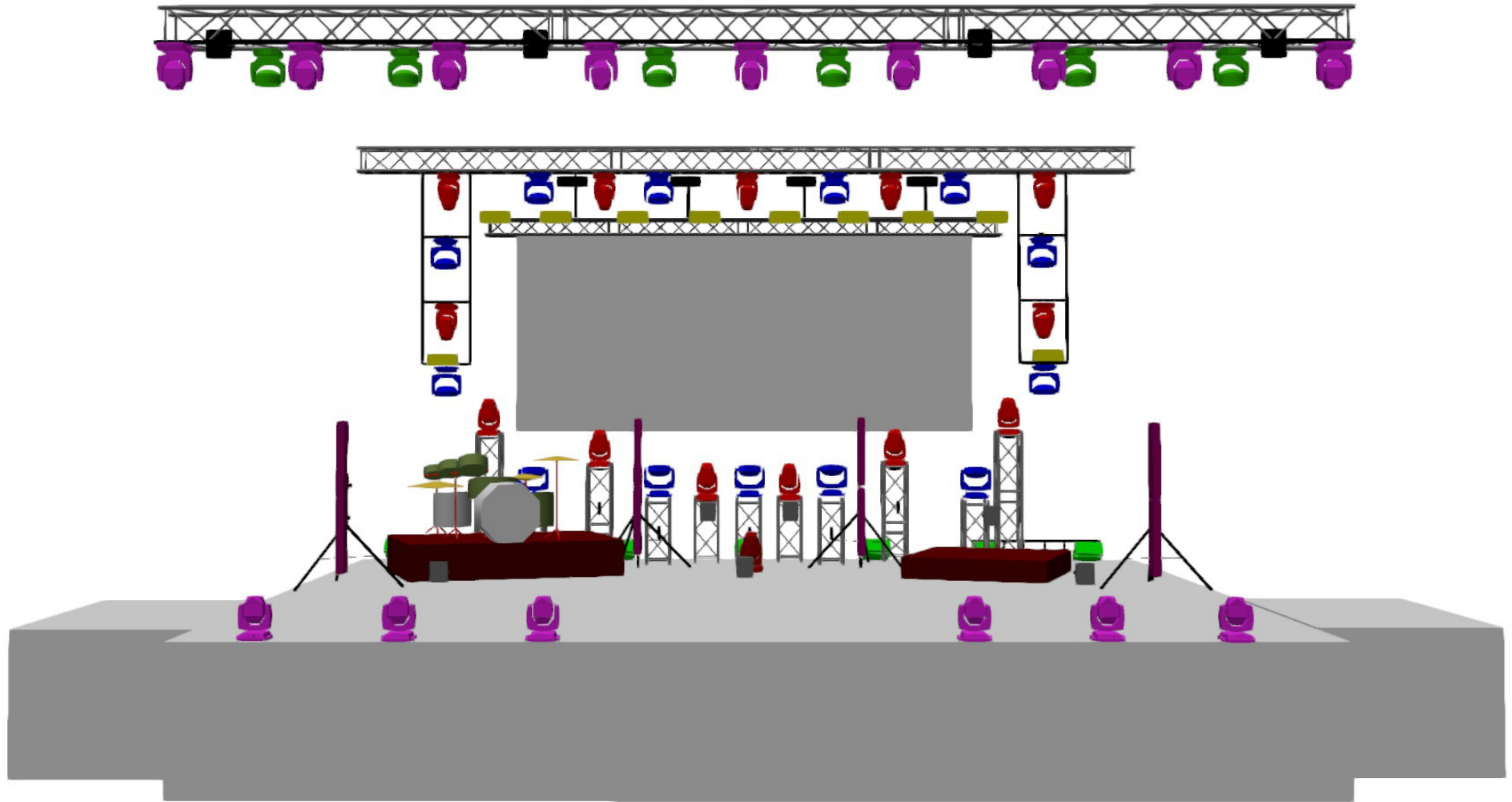
Light Engineer: Tomasz Sierotko

Email: LemON@artlightgroup.pl

Mobile: +48 502 661 861

www.ArtLightGroup.pl
www.facebook.com/ArtLightGroup



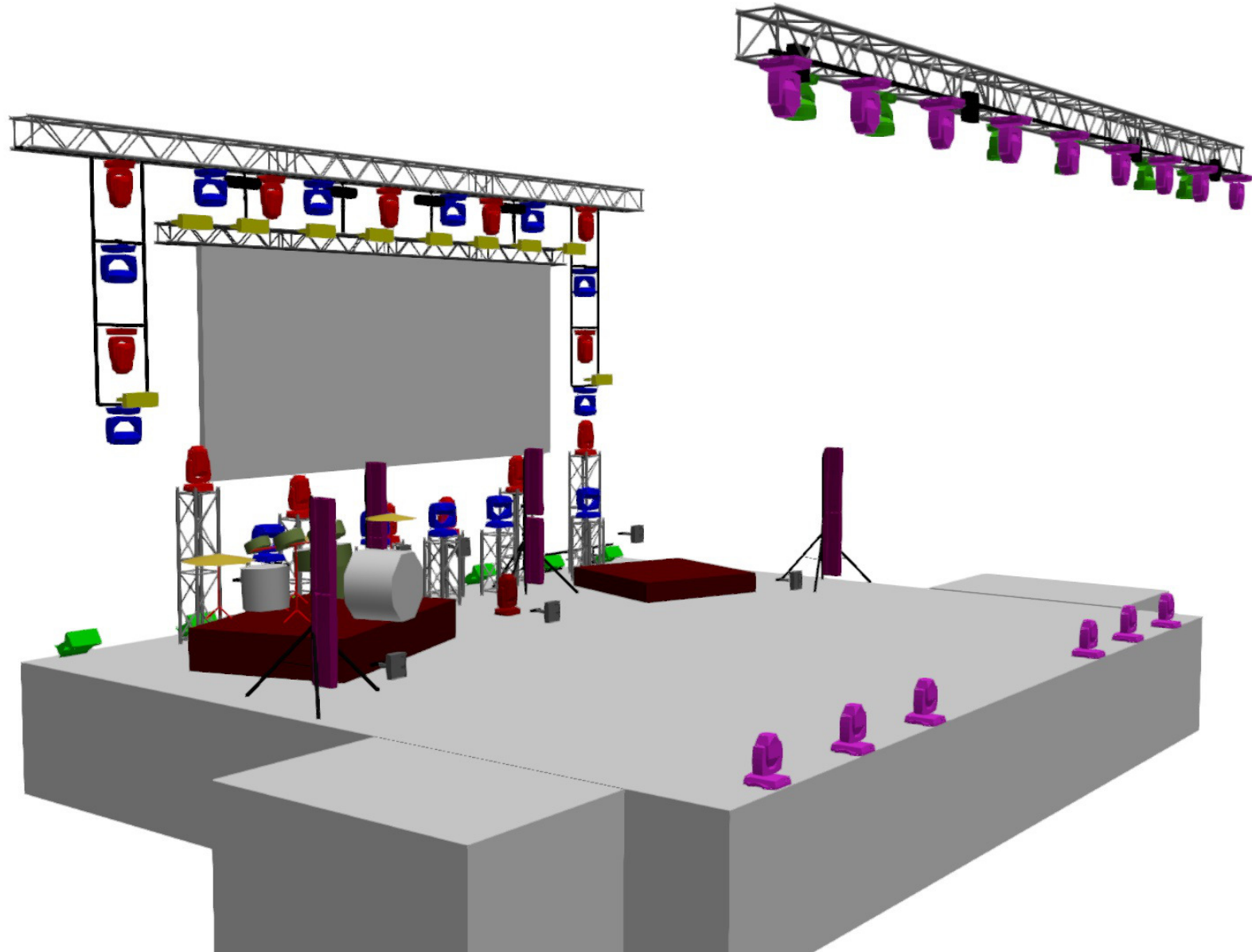


Design by: Tomasz Sieroko
Mobile: +48 502 661 861
Light Engineer: Tomasz Sieroko
Email: LemON@artlightgroup.pl
Mobile: +48 502 661 861

Mobile:
www.ArtLightGroup.pl
www.facebook.com/ArtLightGroup

LemON

Rider oświetleniowy 2k26



Design by: Tomasz Sierotko
Mobile: +48 502 661 861
Light Engineer: Tomasz Sierotko
Email: LemON@artlightgroup.pl
Mobile: +48 502 661 861

Mobile:
www.ArtLightGroup.pl
www.facebook.com/ArtLightGroup

