

DOMINA LA SALIDA DE BALÓN

FUTBOL HASTA EL FINAL

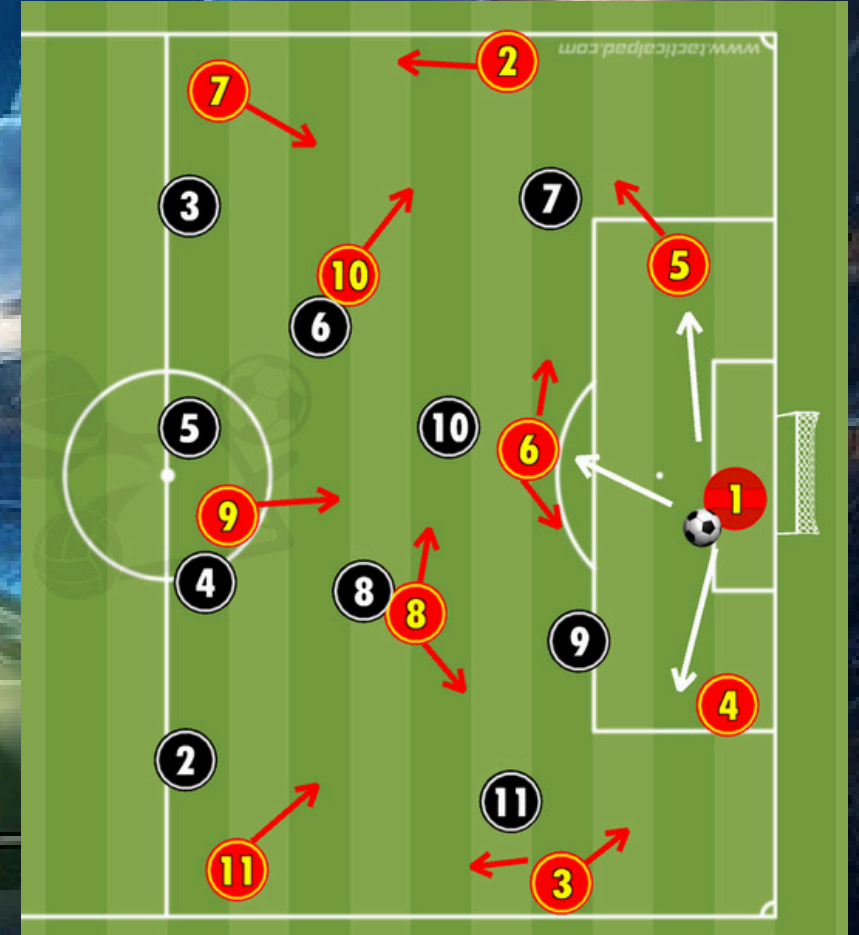


DOMINA LA SALIDA DE BALÓN

FUTBOL HASTA EL FINAL

¿QUÉ ES?

FASE DEL JUEGO EN LA QUE TENEMOS
EL BALÓN CERCA DE NUESTRA PORTERÍA
PARA INICIAR UNA JUGADA DE ATAQUE



DOMINA LA SALIDA DE BALÓN

FUTBOL HASTA EL FINAL

¿CUANDO?

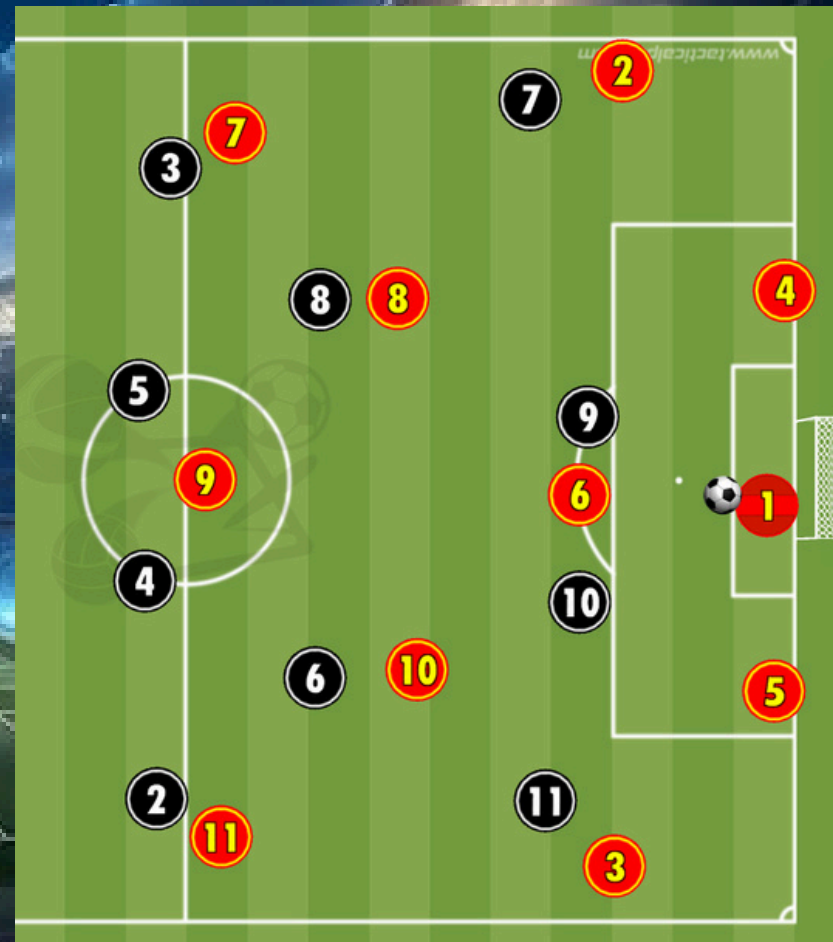
INICIOS Y REINICIOS DEL JUEGO

EL RIVAL INTENTA PRESIONAR

PARA ROBARNOS EL BALÓN

CERCA DE NUESTRA PORTERÍA

(BLOQUE ALTO)

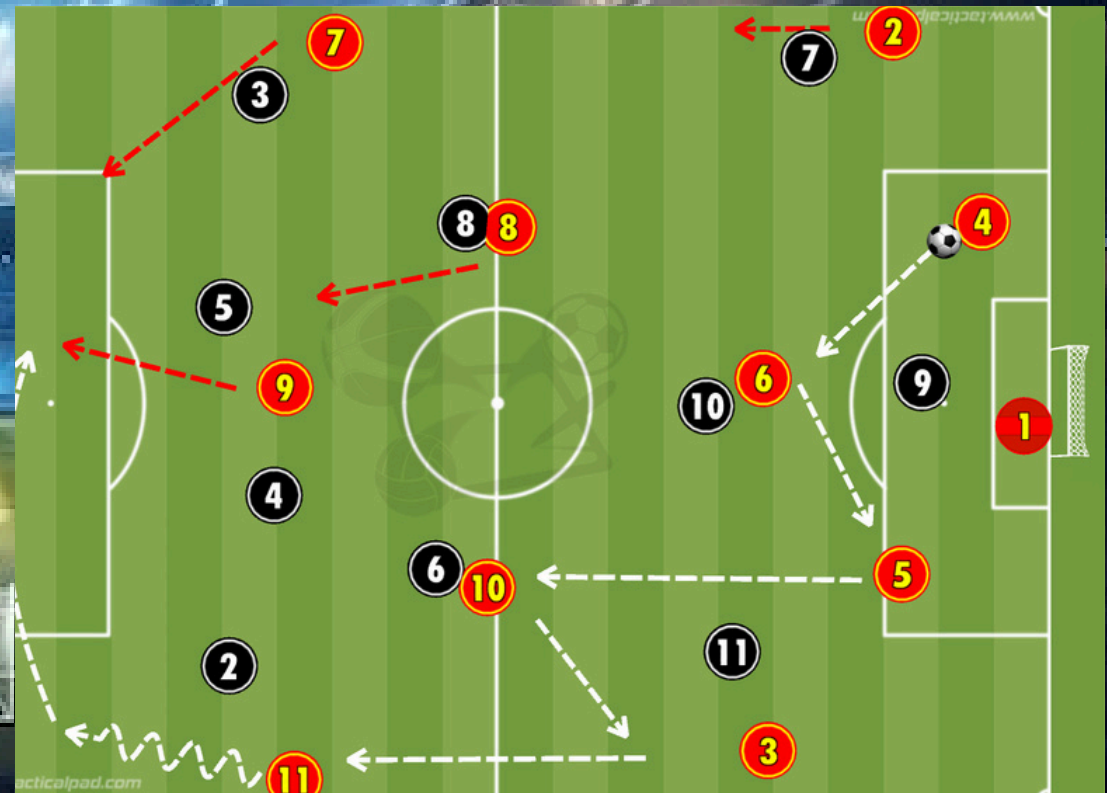


DOMINA LA SALIDA DE BALÓN

FUTBOL HASTA EL FINAL

¿PARA QUÉ?

- **CONSTRUIR ATAQUES COMBINATIVOS**
- **GENERAR MÁS OCASIONES DE GOL**
- **NO PERDER EL BALÓN FACILMENTE**
- **DOMINAR EL JUEGO Y LA POSESIÓN**

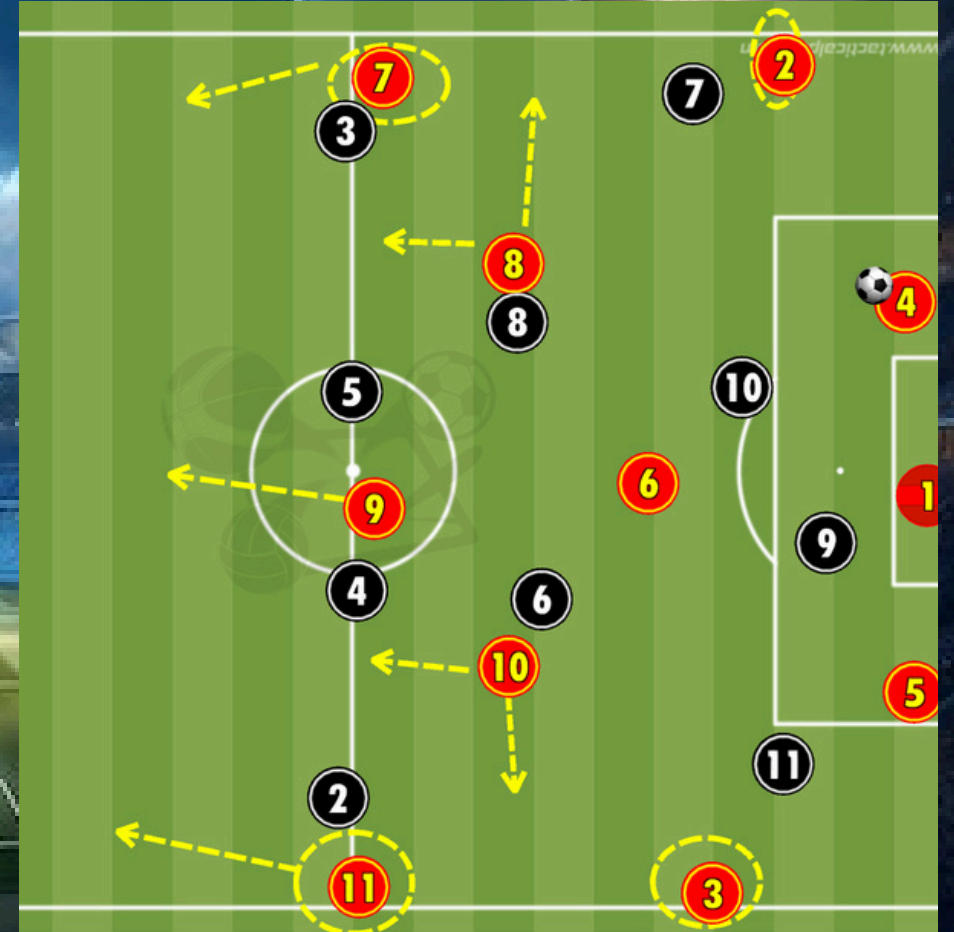


DOMINA LA SALIDA DE BALÓN

FUTBOL HASTA EL FINAL

PRINCIPIOS

- **AMPLITUD Y PROFUNDIDAD:**
TENER MÁS ESPACIO DE JUEGO
ALARGAR RECORRIDOS DEL RIVAL
SEPARAR EL BLOQUE DE PRESIÓN
HACER RETROCEDER AL RIVAL

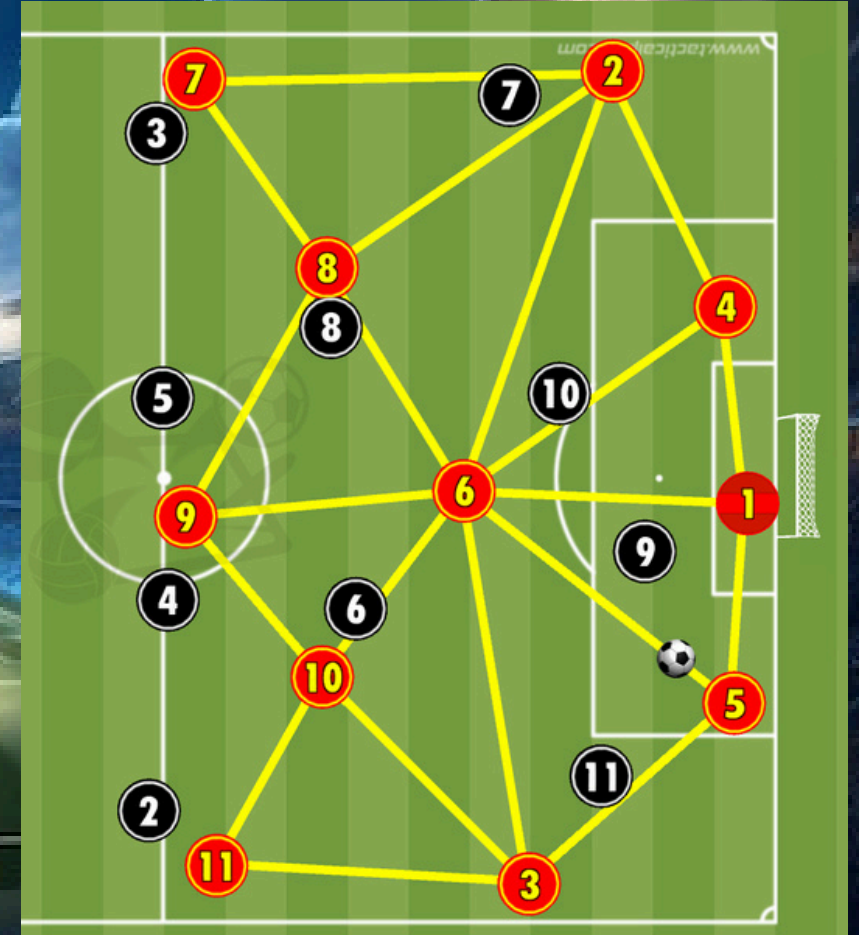


DOMINA LA SALIDA DE BALÓN

FUTBOL HASTA EL FINAL

PRINCIPIOS

- GENERAR DISTINTAS OPCIONES DE PASE
- APOYOS AL POSEEDOR
- DISPOSICIÓN EN TRIANGULOS
- DISTANCIAS DE RELACIÓN

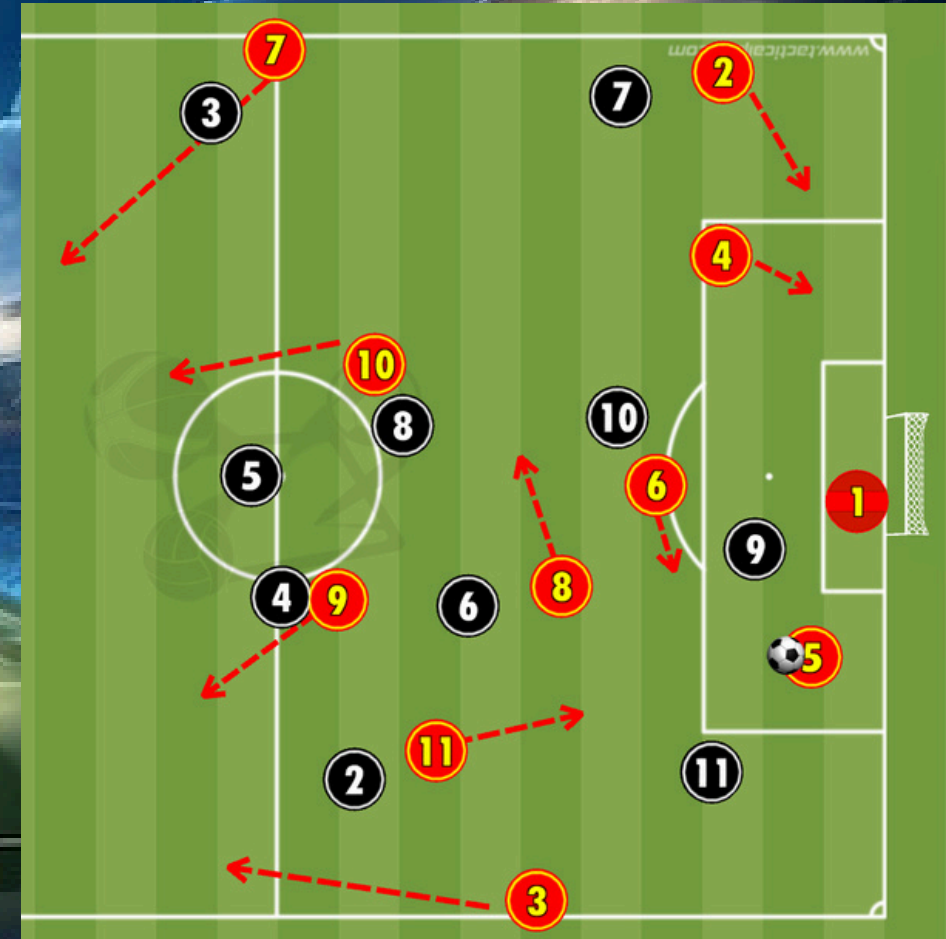


DOMINA LA SALIDA DE BALÓN

FUTBOL HASTA EL FINAL

PRINCIPIOS

- **MOVILIDAD:**
DESMARQUES DE APOYO
DESMARQUES DE RUPTURA
MOVIMIENTOS DE ARRASTRE

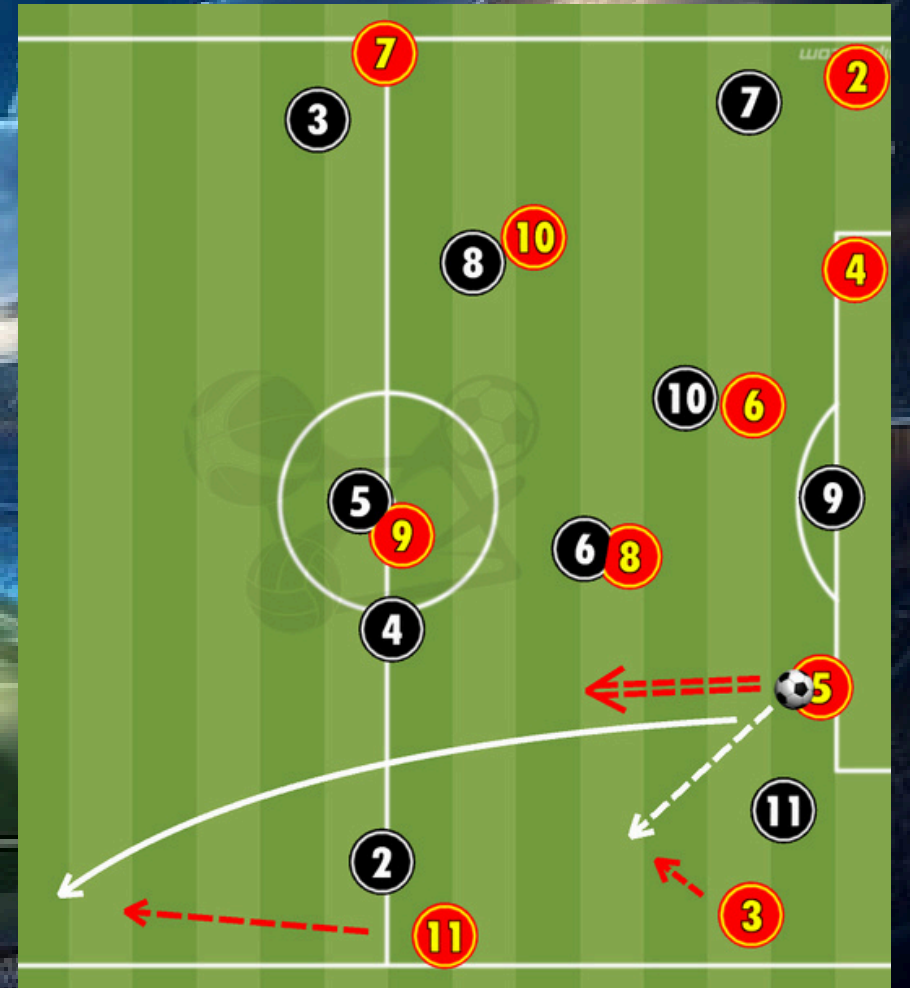


DOMINA LA SALIDA DE BALÓN

FUTBOL HASTA EL FINAL

PRINCIPIOS

- **PROGRESIÓN**
AVANZAR HACIA PORTERÍA
RIVAL DE LA FORMA MÁS
FÁCIL Y RÁPIDA POSIBLE

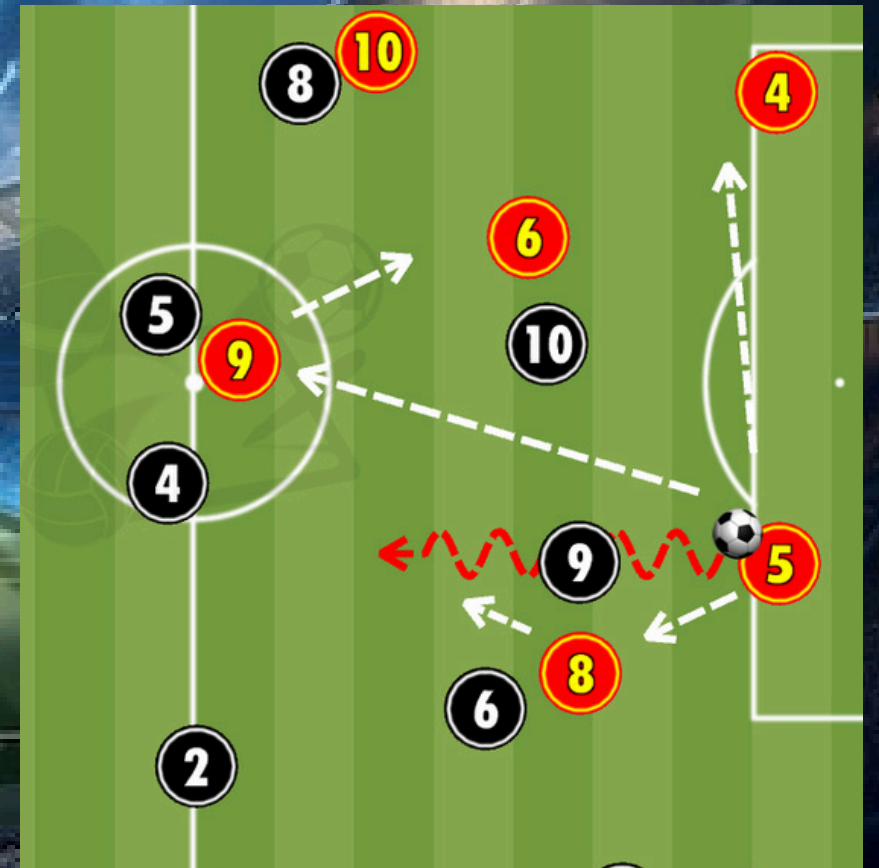


DOMINA LA SALIDA DE BALÓN

FUTBOL HASTA EL FINAL

MEDIOS DE PROGRESIÓN

- PASE (AL PIE O EN PROFUNDIDAD)
- CONDUCCIÓN Y REGATE
- PARED
- TERCER HOMBRE

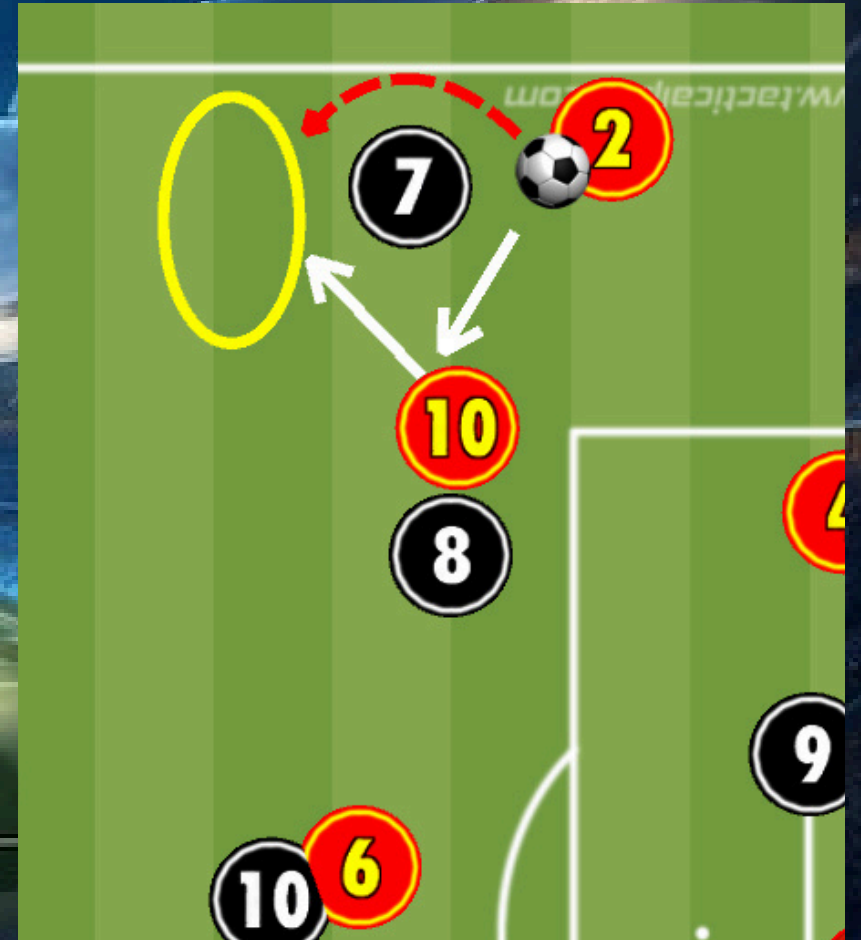


DOMINA LA SALIDA DE BALÓN

FUTBOL HASTA EL FINAL

¿QUÉ ES UNA PARED?

- **COMBINACIÓN DE PASES ENTRE DOS JUGADORES**
- **PARA SUPERAR UN RIVAL**
- **ENCONTRAR EL ESPACIO LIBRE A SU ESPALDA**

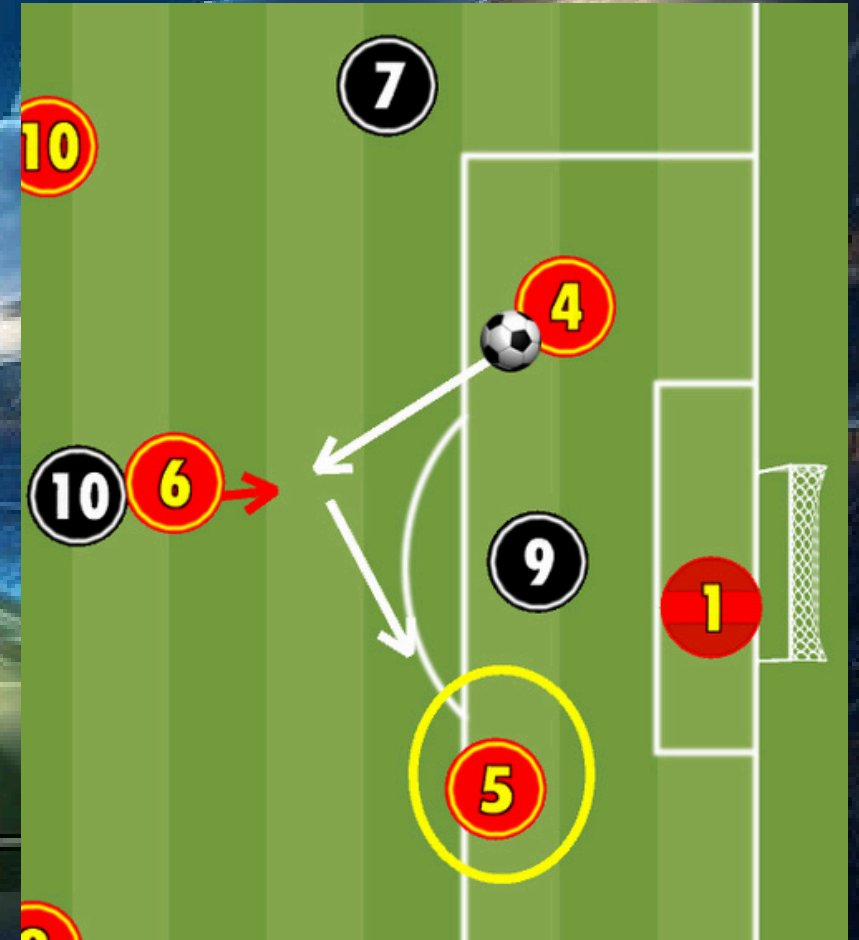


DOMINA LA SALIDA DE BALÓN

FUTBOL HASTA EL FINAL

¿QUÉ ES EL TERCER HOMBRE?

- COMBINACIÓN DE PASES ENTRE TRES JUGADORES (TRIANGULACIÓN)
- PARA ENCONTRAR AL HOMBRE LIBRE PASANDO PRIMERO EL BALÓN A UN INTERMEDIARIO

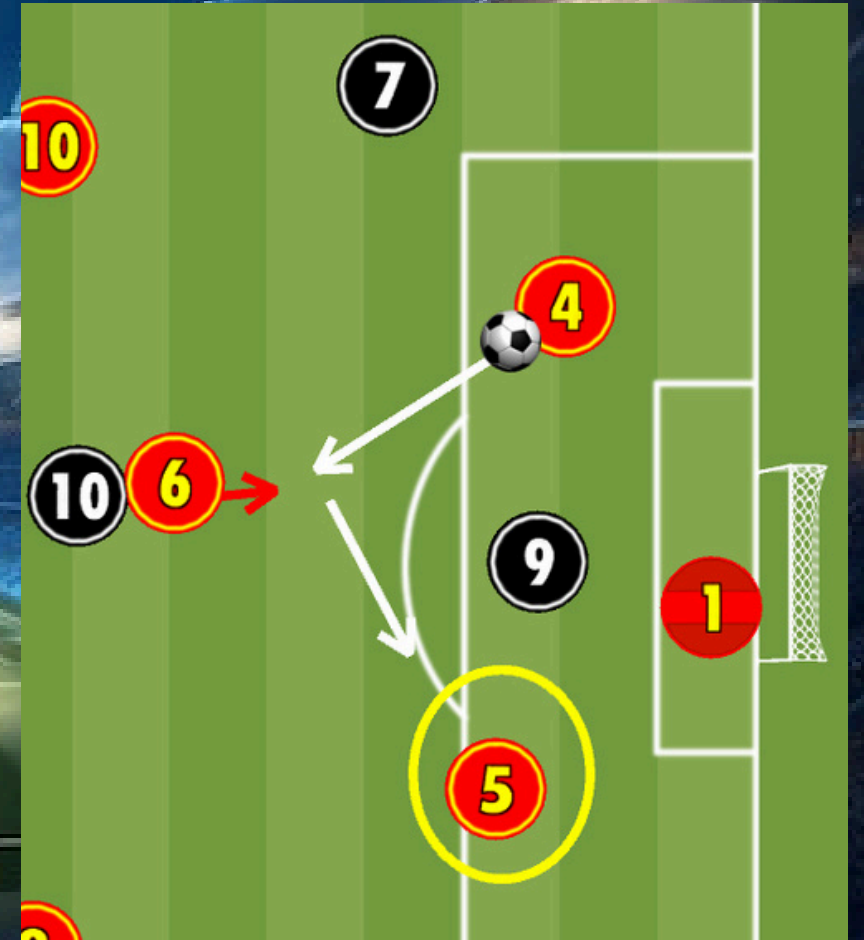


DOMINA LA SALIDA DE BALÓN

FUTBOL HASTA EL FINAL

HABILIDADES IMPRESCINDIBLES

- CONTROL Y PASE
- DESMARQUES DE APOYO
- LECTURA DEL JUEGO
- TOMA DE DECISIÓN



DOMINA LA SALIDA DE BALÓN

FUTBOL HASTA EL FINAL

ENTRENAMIENTOS DE SALIDA DE BALÓN

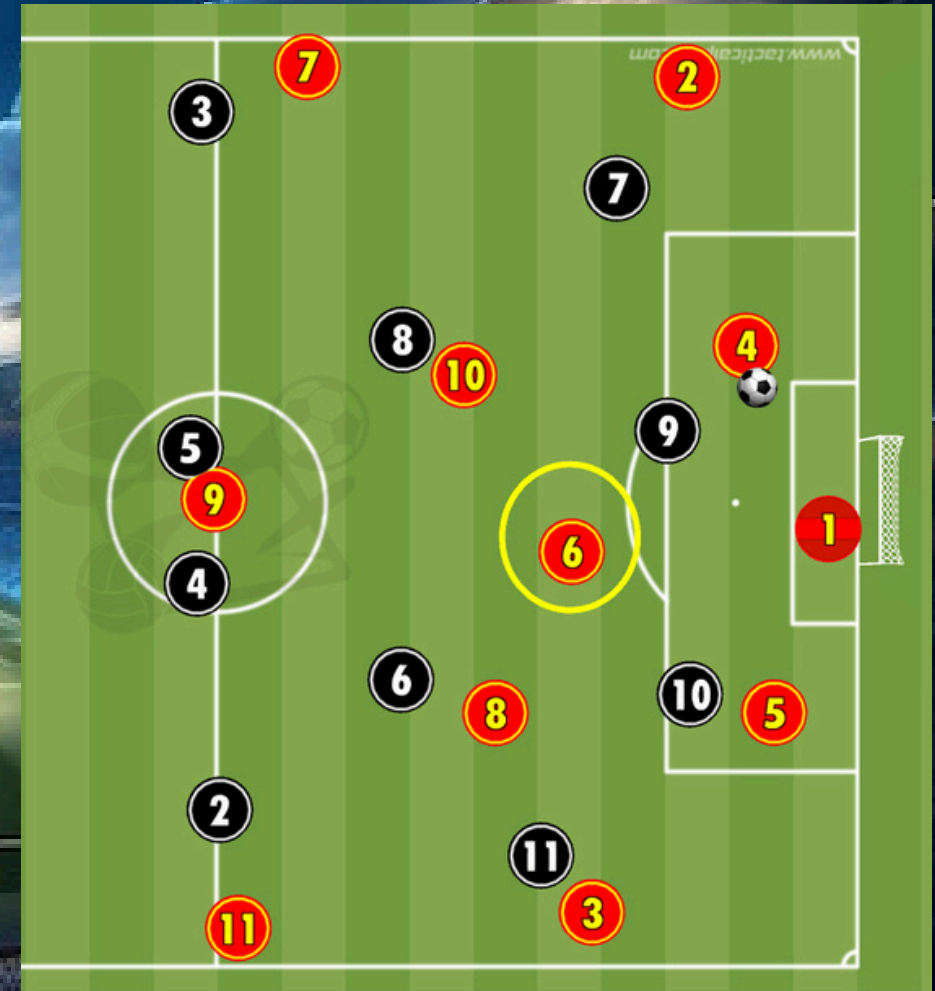


DOMINA LA SALIDA DE BALÓN

FUTBOL HASTA EL FINAL

ANÁLISIS DEL RIVAL

- EN FUNCIÓN DE SU SISTEMA, ALTURA DEL BLOQUE DEFENSIVO Y SU ESTILO DE PRESIÓN
- ENCONTRAREMOS DIFERENTES VENTAJAS Y ESPACIOS A EXPLOTAR
- NOS ADAPTAREMOS PARA ENCONTRAR SOLUCIONES

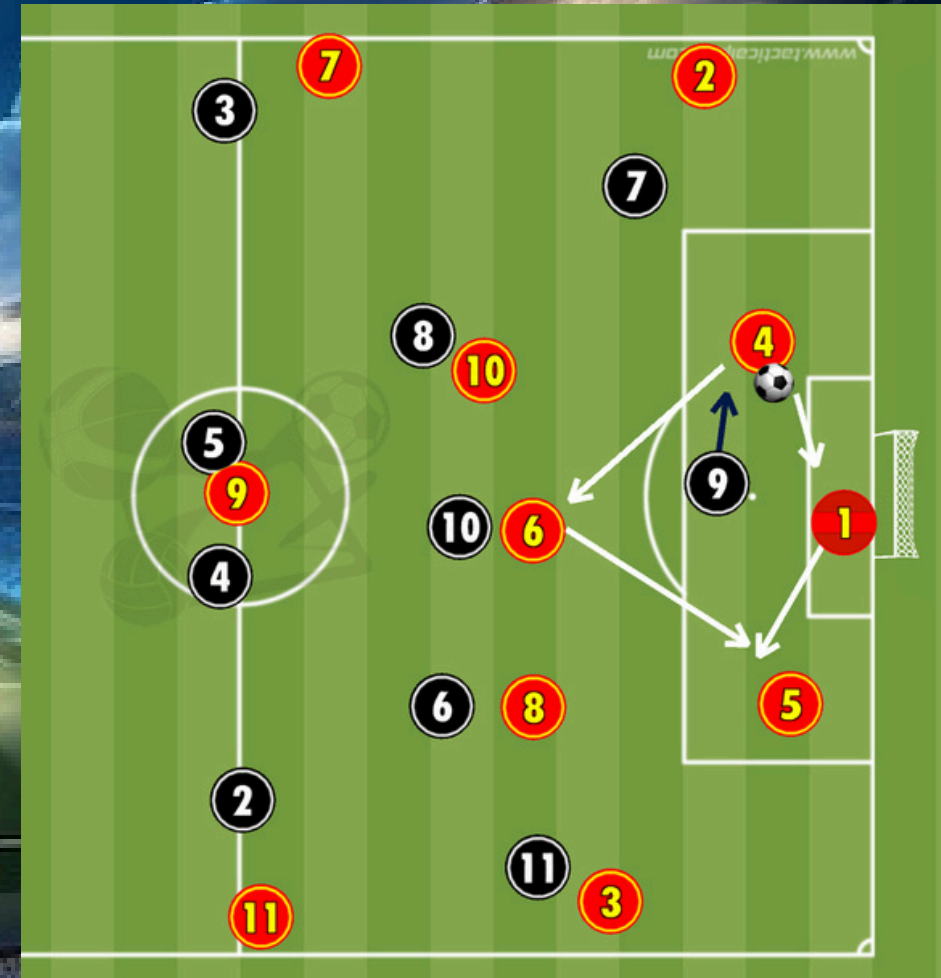


DOMINA LA SALIDA DE BALÓN

FUTBOL HASTA EL FINAL

PRESIÓN CON UN DELANTERO

- SUPERIORIDAD CON NUESTROS DOS CENTRALES
- ATRAER A PUNTA EN UN LADO PARA LIBERAR AL OTRO CENTRAL
- CIRCULACIÓN DIRECTA, JUGANDO CON PORTERO O CON MEDIOCENTRO

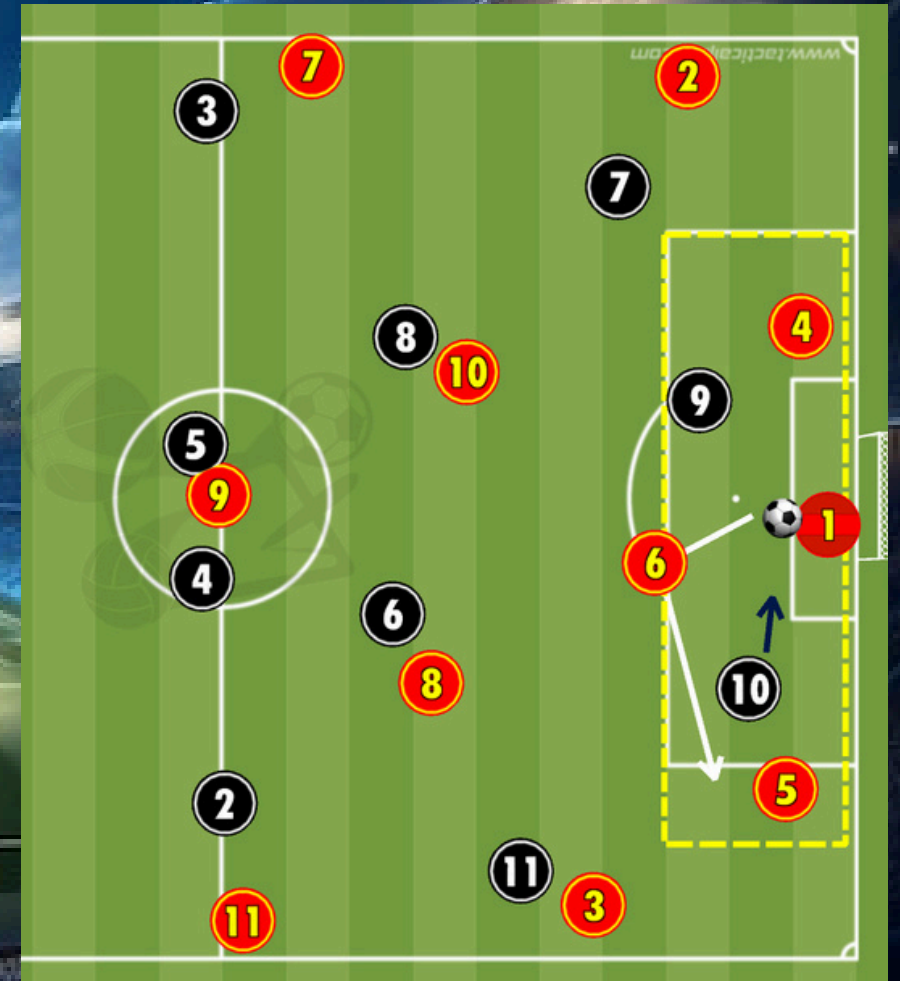


DOMINA LA SALIDA DE BALÓN

FUTBOL HASTA EL FINAL

PRESIÓN CON DOS DELANTEROS

- SUPERIORIDAD CON PORTERO: ATRAER PRESIÓN Y ENCONTRAR HOMBRE LIBRE.
- POSIBLE ADAPTACIÓN TÁCTICA CON MEDIOCENTRO O LATERAL PARA SALIDA DE 3

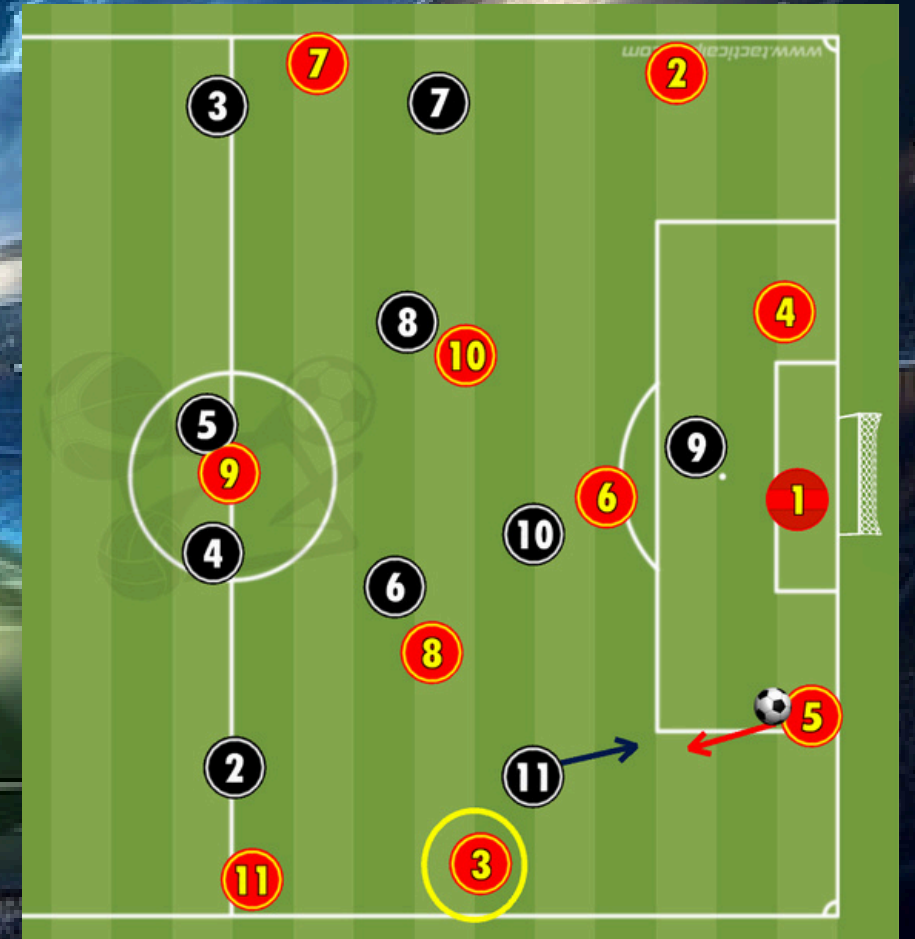


DOMINA LA SALIDA DE BALÓN

FUTBOL HASTA EL FINAL

ENCONTRAR SIGUIENTE SUPERIORIDAD

- **FIJAR EN CONDUCCIÓN Y OBLIGAR A SALTAR A UN RIVAL DE LA SIGUIENTE LÍNEA**
- **ORIENTAR SALIDA HACIA BANDA O POR DENTRO SEGÚN LA SITUACIÓN**

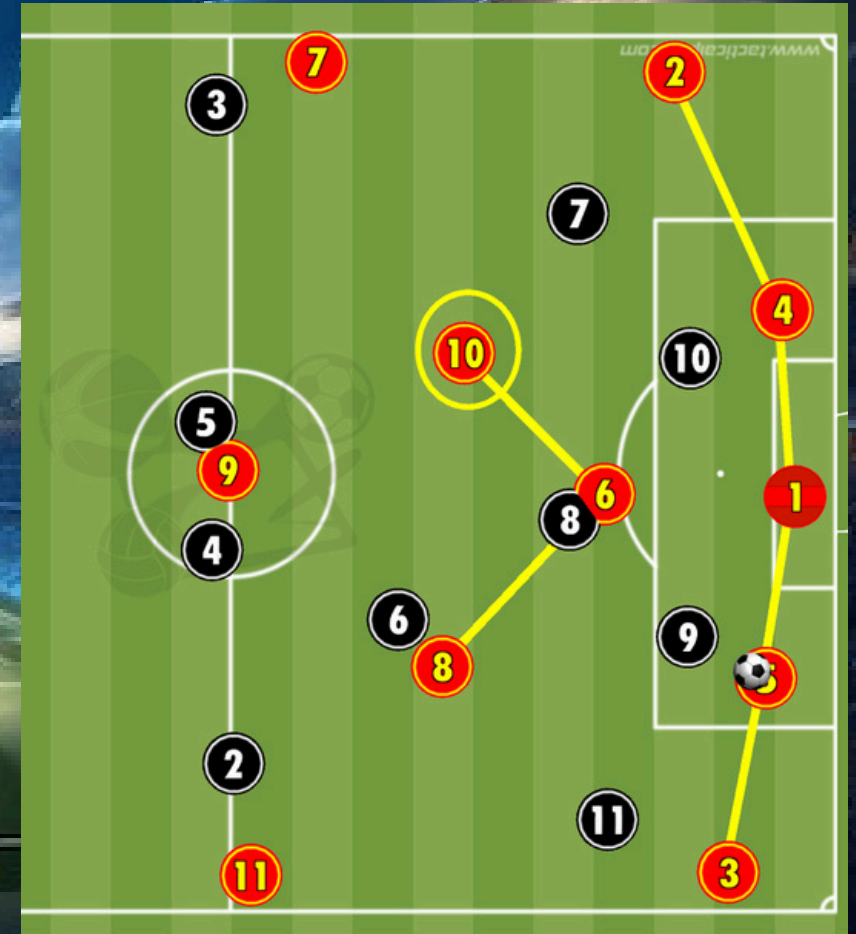


DOMINA LA SALIDA DE BALÓN

FUTBOL HASTA EL FINAL

LA CLAVE: ENCONTRAR AL LIBRE

- APROVECHAR UNA SUPERIORIDAD EN PRIMERA LÍNEA PARA ENCONTRAR AL HOMBRE LIBRE
- PROGRESAR Y ENCONTRAR SUCEASIVAS SUPERIORIDADES PARA IR AVANZANDO EN EL JUEGO

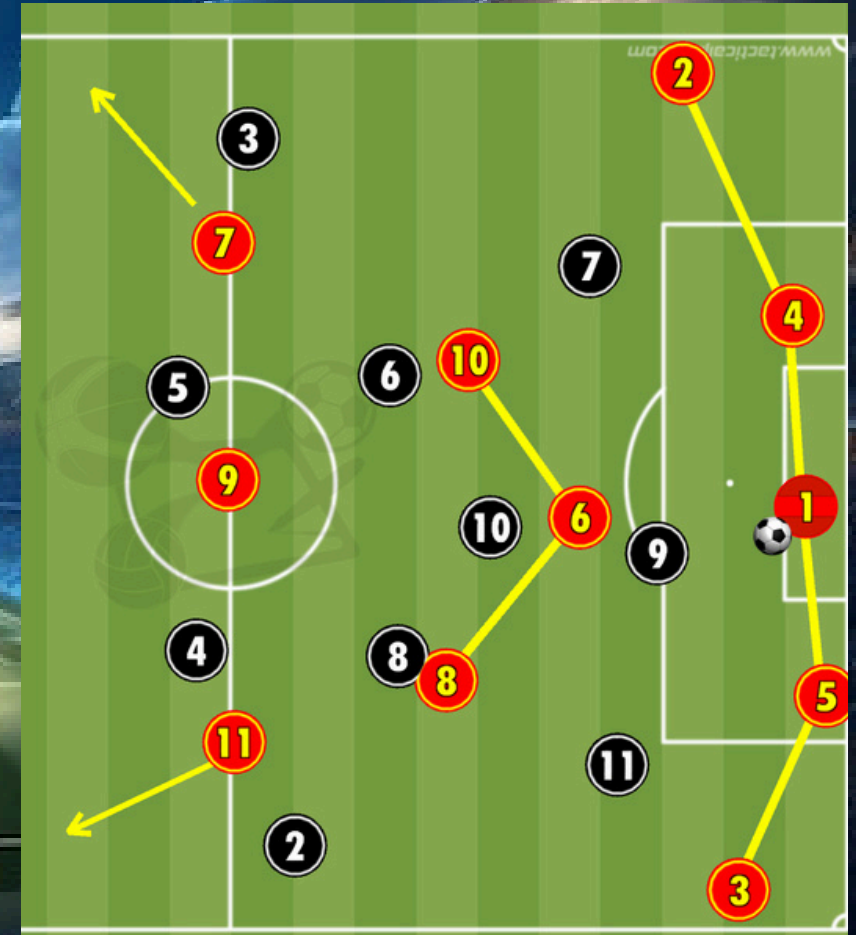


DOMINA LA SALIDA DE BALÓN

FUTBOL HASTA EL FINAL

DISPOSICIONES TÁCTICAS

- ADAPTAR LA UBICACIÓN DE NUESTROS JUGADORES PARA GENERAR DUDAS AL RIVAL
- GENERAR SUPERIORIDADES NUMÉRICAS EN PRIMERA LÍNEA Y CENTRO DEL CAMPO

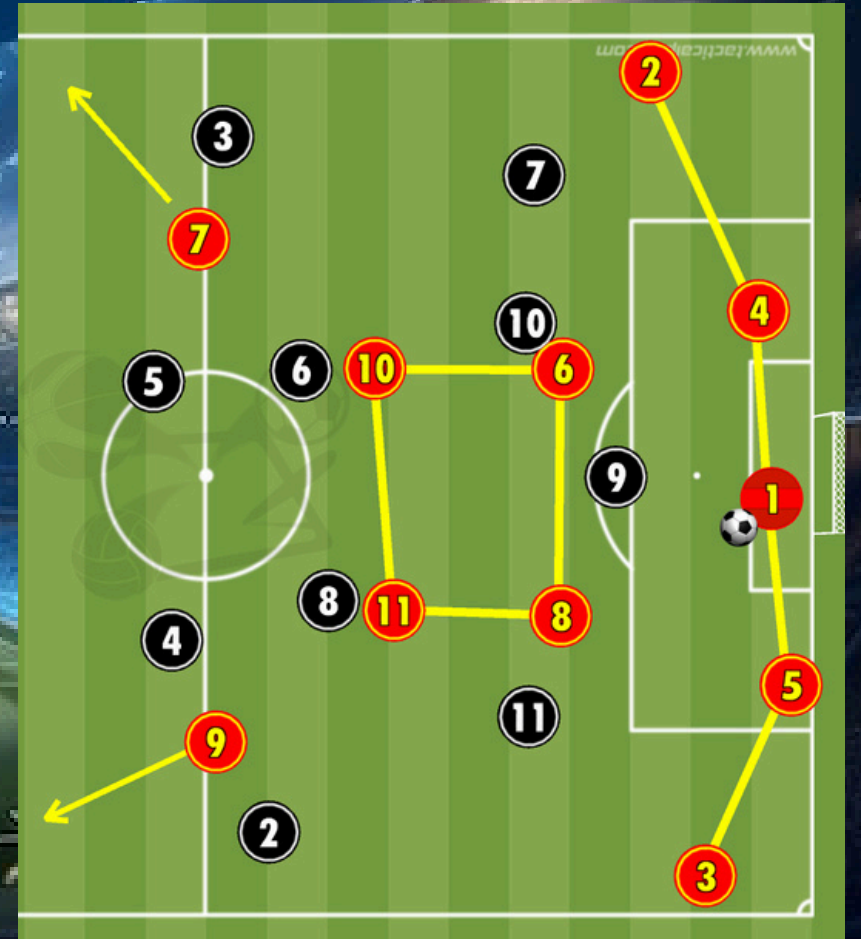


DOMINA LA SALIDA DE BALÓN

FUTBOL HASTA EL FINAL

CUADRADO MÁGICO

- DOS CENTRALES Y DOS LATERALES
ABIERTOS
- CUATRO CENTROCAMPISTAS EN
CUADRADO
- DOS PUNTAS ABIERTOS FIJANDO A LÍNEA
DEFENSIVA
- ROTACIÓN PARA ENCONTRAR AL HOMBRE
LIBRE DENTRO

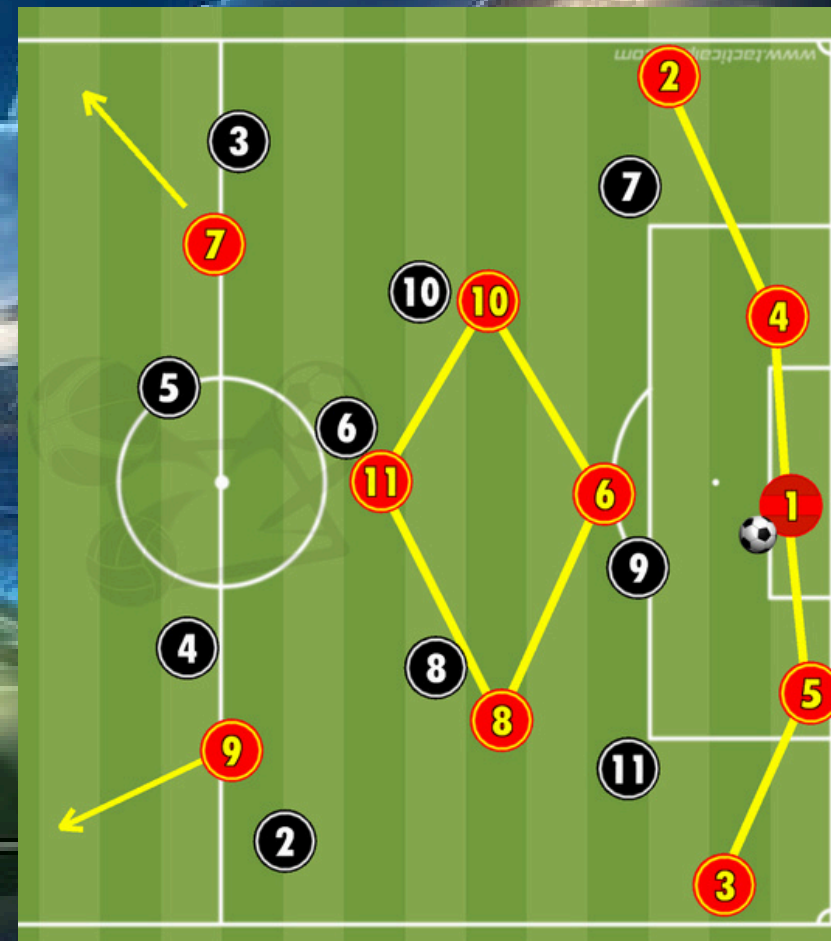


DOMINA LA SALIDA DE BALÓN

FUTBOL HASTA EL FINAL

ROMBO INTERIOR

- **DOS CENTRALES Y DOS LATERALES ABIERTOS**
- **CUATRO CENTROCAMPISTAS EN ROMBO**
- **DOS PUNTAS ABIERTOS FIJANDO A LÍNEA DEFENSIVA**
- **ROTACIÓN PARA ENCONTRAR AL HOMBRE LIBRE DENTRO**

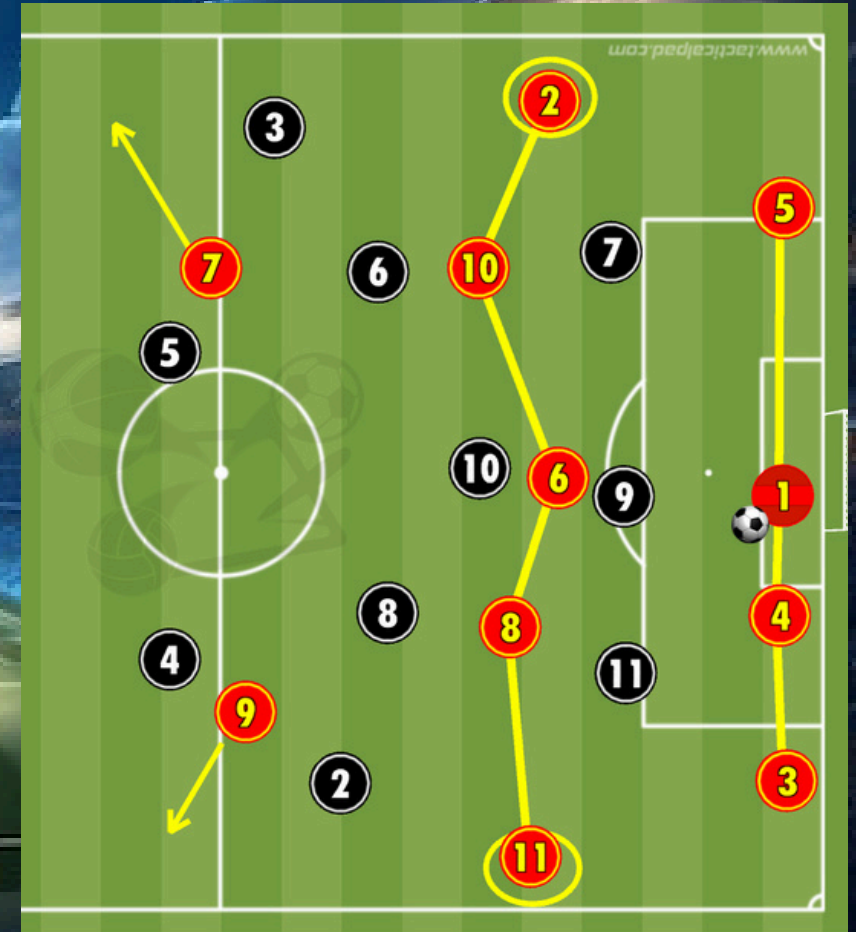


DOMINA LA SALIDA DE BALÓN

FUTBOL HASTA EL FINAL

SALIDA DE TRES

- TRES CENTRALES Y DOS LATERALES ABIERTOS
- TRES CENTROCAMPISTAS INTERIORES
- DOS PUNTAS ABIERTOS FIJANDO A LÍNEA DEFENSIVA
- ROTACIÓN PARA ENCONTRAR AL HOMBRE LIBRE DENTRO



DOMINA LA SALIDA DE BALÓN

FUTBOL HASTA EL FINAL

¡SUSCRÍBETE A FUTBOL HASTA EL FINAL!

- EL MEJOR CONTENIDO PARA ENTRENADORES DE FÚTBOL
- VÍDEOS TÁCTICOS
- TAREAS DE ENTRENAMIENTO
- LIBRO: CÓMO CREAR UN MODELO DE JUEGO

HASTA EL FINAL



@futbol_hastaelfinal



@futbolhastaelfinal



@futbolhastaelfinal

FÚTBOL

