

# Ateliers, cours, démo & événements au tiers-lieu "on est bien là"

## ATELIER BOUGIE AVEC LULU

stage découverte  
pour fabriquer  
Sa bougie parfumée



45€  
l'atelier

Mercredi 10 juin  
Samedi 20 juin  
DE 14H30 À 16H30

TOUS LES ATELIERS  
SONT OUVERTS À  
TOUS  
*Café/thé et  
douceurs inclus*

### Infos

- *Inscription à la boutique*
- Tarifs préférentiels pour les adhérents de l'asso

**Adhésion annuelle à  
l'asso** : 15€

## NATUROPATHIE AVEC CAROLINE

"HORMONES ET  
ÉQUILIBRE FÉMININ,  
ON EN PARLE"

Vendredi 12 juin de  
18h30 à 20h

"NATUROPATHIE ET  
PERFORMANCE PHYSIQUE,  
ON EN PARLE"

Judi 18 juin  
de 18h30 à 20h



"FERTILITE ET  
CONCEPTION, ON EN PARLE !"

Mercredi 17 juin  
de 14h à 15h30

"DIGESTION ET VENTRE APAISÉ, ON  
EN PARLE"

Mardi 23 juin  
de 18h à 19h30

"BALADE BIEN ÊTRE NATURE, ON Y  
VA"

Vendredi 26 juin  
de 18h30 à 20h

15€  
l'atelier

Ateliers, cours, démo &  
événements au tiers-lieu  
"on est bien là"



**14€**

### **ATELIER MANDALA AVEC CÉLINE**

*Atelier destiné aux Mamans et/ou en  
binôme Mère/Fille (à partir de 8 ans)*

**Samedi 13 juin De 10h à 12h**

Apporter règle, compas, rapporteur

### **ANIMATION THÉ AVEC CAMILLE**

**Qu'est - ce qu'un bon thé ?**

**Mercredi 10 juin**

**Samedi 20 juin**

**De 10h à 12h**

**20€**



## Art avec Aurélie Challes

### Collage party ! Mon premier tableau

Récupérer puis créer (morceaux de tissu, tapisserie, dorure, aquarelle ratée, carton...)

→ vous pouvez venir avec vos matières

**Mercredi 10 juin de 17h à 18h30**  
(ado et adultes à partir de 16 ans)

### Stage d'aquarelle - débutant

**Mon carnet d'aquarelle (fourni)**

S'entraîner avec de petits exercices (fleurs, paysages, objets du quotidien), apprendre à observer et à simplifier

**Samedi 27 juin de 9h30 à 12h**  
(ado et adultes à partir de 16ans) -  
première session du parcours

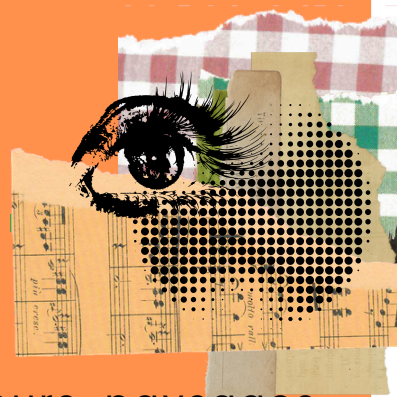
*Les stages peuvent être suivis indépendamment les uns des autres*

#### **Prochaines dates :**

*merc. 1er juillet de  
14h à 17h*

*Samedi 4 juillet de  
9h30 à 12h*

**30 € l'atelier  
ou 25€ pour  
les  
adhérents**  
**Tout est  
fourni**



**45 € le stage**

(ou 120 € le parcours complet)

**ou 35€ pour les  
adhérents** (ou 90 € pour  
le parcours complet  
adhérents)

Tout est fourni

Sauf mention contraire, tous les ateliers sont accessibles aux débutants, le matériel est fourni. Nous mettons des boissons (froides/chaudes) à disposition et quelques douceurs lors des pauses. Nos ateliers se déroulent dans la bienveillance.

Pour toute demande d'info :  
contact@onestbienla.fr  
ou sur messenger à @onestbien150570