

Formation Remise à niveau
Groupe débutants
7 décembre 2021

couleurs
citoyennes

Remplir une fiche de renseignements

EXERCICE 1

10 points

Complétez votre fiche de demande de logement :



Fiche CANDIDAT - LOCATAIRE

IDENTITÉ

LOCATAIRE : Nom : XXXXXXXXXXXXXXXXXXXX Prénom :

Date de naissance : Nationalité :

SITUATION DE FAMILLE :

Nombre d'enfants :

Nombre total de personnes qui vont habiter l'appartement :

DOMICILE ACTUEL :

Adresse :

Téléphone :

COORDONNÉES BANCAIRES :

Nom de la banque :

Numéro de compte : ..077.6841679.189.C....

SITUATION PROFESSIONNELLE

Emploi occupé :

Les dix qualités recherchées par un employeur

Discussion préliminaire: quelles sont les qualités importantes dans le cadre du travail selon vous?

Caroline Rodgers (La presse, 16 janvier 2010)



1. La capacité d'apprendre



2. L'initiative



3. La capacité de communiquer



4. L'intelligence émotionnelle



5. L'intégrité



6. La capacité d'adaptation



7. La capacité de travailler en équipe



8. La polyvalence



9. Le leadership



10. La maturité

Quelles sont vos qualités actuelles selon vous? D'où viennent-elles?

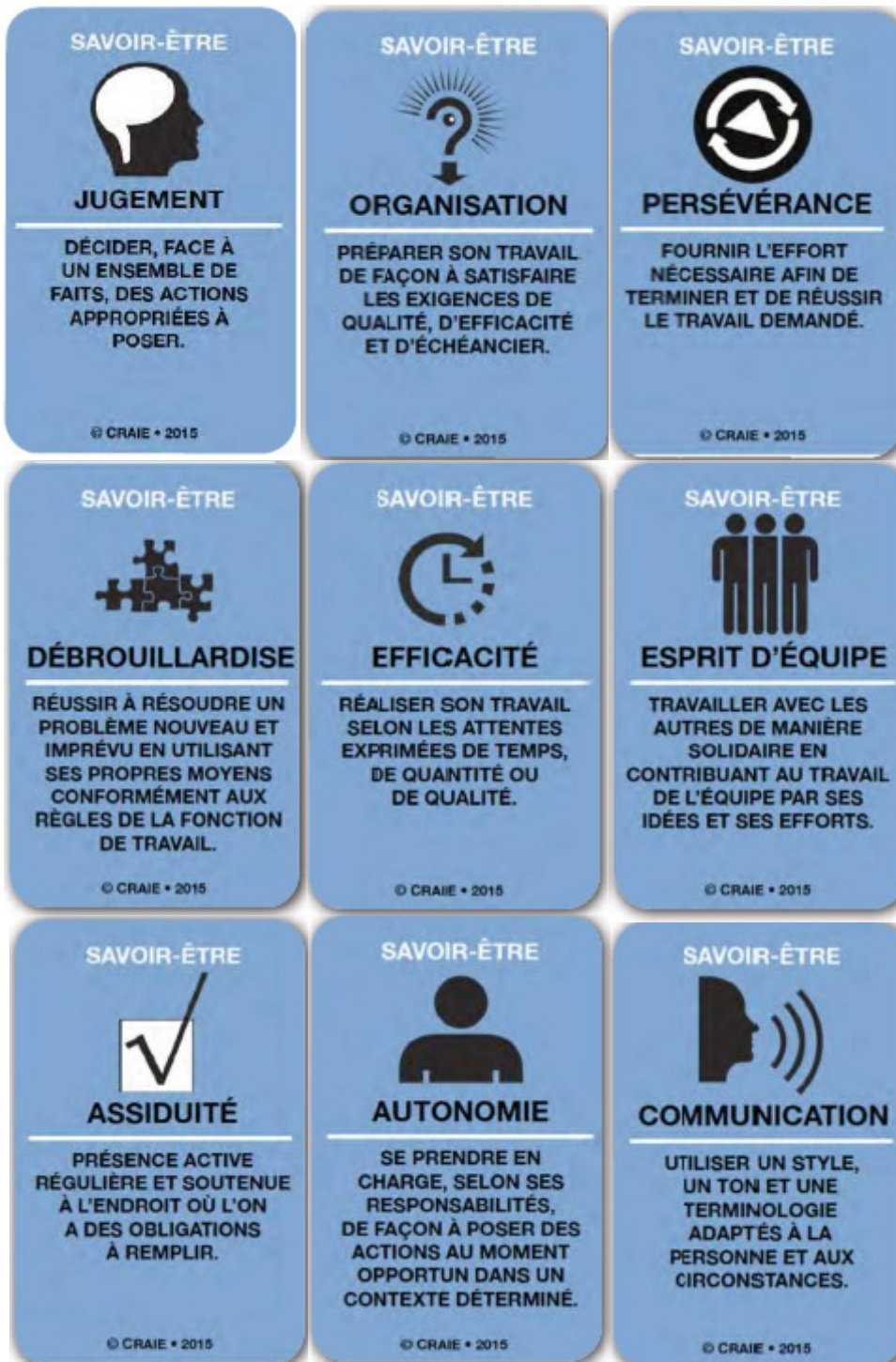
Quelles sont les qualités qui vous semblent importantes dans le cadre de votre travail?

Quelles sont les qualités que vous aimeriez développer?

Les savoir-être clés: lecture et discussion

Qu'est-ce-qu'un savoir être?

Lecture commune de chaque savoir-être (qualité): y-a t'il des situations au travail dans lesquelles ce savoir-être est important? Possédez-vous cette qualité? Avez-vous des difficultés avec ces qualités?



SAVOIR-ÊTRE



INITIATIVE

PROPOSER OU ENTREPRENDRE UN TRAVAIL, SOIT POUR SON ACCOMPLISSEMENT OU SON AVANCEMENT, ET EN JUGER LA QUALITÉ CONFORMÉMENT AUX RÈGLES DE LA PROFESSION.

© CRAIE • 2015

SAVOIR-ÊTRE



INTÉGRITÉ

RÉALISER SON TRAVAIL SANS VOULOIR TROMPER, ABUSER, LÉSER OU BLESSER LES AUTRES.

© CRAIE • 2015

SAVOIR-ÊTRE



TENUE

ADOPTER UN MAINTIEN GÉNÉRALE, LES COMPORTEMENTS ET LE LANGAGE CONFORMES AUX RÈGLES DE LA PROFESSION.

© CRAIE • 2015

SAVOIR-ÊTRE



PATIENCE

GARDER SON CALME DE FAÇON CONSTANTE, DANS DES SITUATIONS PARTICULIÈRES, TOUT EN PERSÉVÉRANT DANS SA TÂCHE JUSQU'À L'ATTEINTE DU RÉSULTAT SANS SE DÉCOURAGER.

© CRAIE • 2015

SAVOIR-ÊTRE



POLYVALENCE

ACCOMPLIR DES TÂCHES DIVERSES DANS DES DOMAINES ET CONTEXTES VARIÉS.

© CRAIE • 2015

SAVOIR-ÊTRE



PRÉVENANCE

AVOIR LE SOUCI CONSTANT DE LA RECHERCHE DE LA QUALITÉ, ALLER AU-DEVANT DES BESOINS ET DÉMONTRER DE LA CURIOSITÉ EN REGARD DES TÂCHES À RÉALISER.

© CRAIE • 2015

SAVOIR-ÊTRE



PROTECTION

REPÉRER LES RISQUES D'UNE SITUATION DE TRAVAIL ET ADOPTER LES MESURES APPROPRIÉES POUR SA SANTÉ, SA SÉCURITÉ ET CELLE DES AUTRES.

© CRAIE • 2015

SAVOIR-ÊTRE




MATURITÉ

RECEVOIR DES COMMENTAIRES ET DES REMARQUES DANS LE BUT D'AMÉLIORER SON TRAVAIL SANS ADOPTER UNE ATTITUDE TROP ÉMOTIVE OU TROP DÉFENSIVE. ADMETTRE SES ERREURS ET LES CORRIGER.

© CRAIE • 2015

SAVOIR-ÊTRE



VIGILANCE

OBSERVER AVEC ATTENTION ET DE FAÇON SOUTENUE LE DÉROULEMENT DE SES TÂCHES DE TRAVAIL DE FAÇON À EN CONTRÔLER LE RÉSULTAT ATTENDU.

© CRAIE • 2015

SAVOIR-ÊTRE



RESPECT

DONNER DE LA VALEUR AUX PERSONNES, AUX CHOSES ET AUX IDÉES QUE L'ON CÔTOIE, SELON LES CIRCONSTANCES, LORS DE LA RÉALISATION DE SES TÂCHES DANS UNE SITUATION DE TRAVAIL.

© CRAIE • 2015

Mises en situation

Lecture et réflexion commune

Sylvie travaille dans une entreprise d'informatique depuis très longtemps. Son collègue Jean-Marc est la tête de turc de toute l'équipe. Tout le monde se moque de lui quand il parle, tout le monde se moque de lui quand il parle, tout le monde le bouscule, l'utilise, etc. Sylvie ne supporte plus cette situation mais ne sait pas quoi faire.

Quelle est votre réaction ? Que feriez-vous ? Quels conseils lui donneriez-vous ?

Marie travaille dans une boutique de mode et l'ambiance au travail est invivable. Elle ne s'entend pas avec ses collègues qui, elle le sait, disent du mal d'elle en son absence ou quand elle a le dos tourné. Elle ne peut pas se permettre de démissionner parce qu'elle a besoin d'argent après une longue période de chômage.

Quelle est votre réaction ? Que feriez-vous ? Quels conseils lui donneriez-vous ?

Hélène est cadre dans une entreprise depuis 15 ans. Il y a une semaine, le patron de l'entreprise a embauché Jean-Claude, un jeune cadre qui vient de finir ses études. Elle a appris aujourd'hui que Jean-Claude avait un meilleur salaire qu'elle pour un poste d'égales responsabilités et pour le même niveau d'études.

Quelle est votre réaction ? Que feriez-vous ? Quels conseils lui donneriez-vous ?