

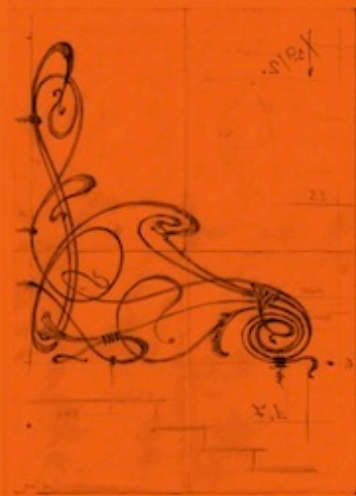


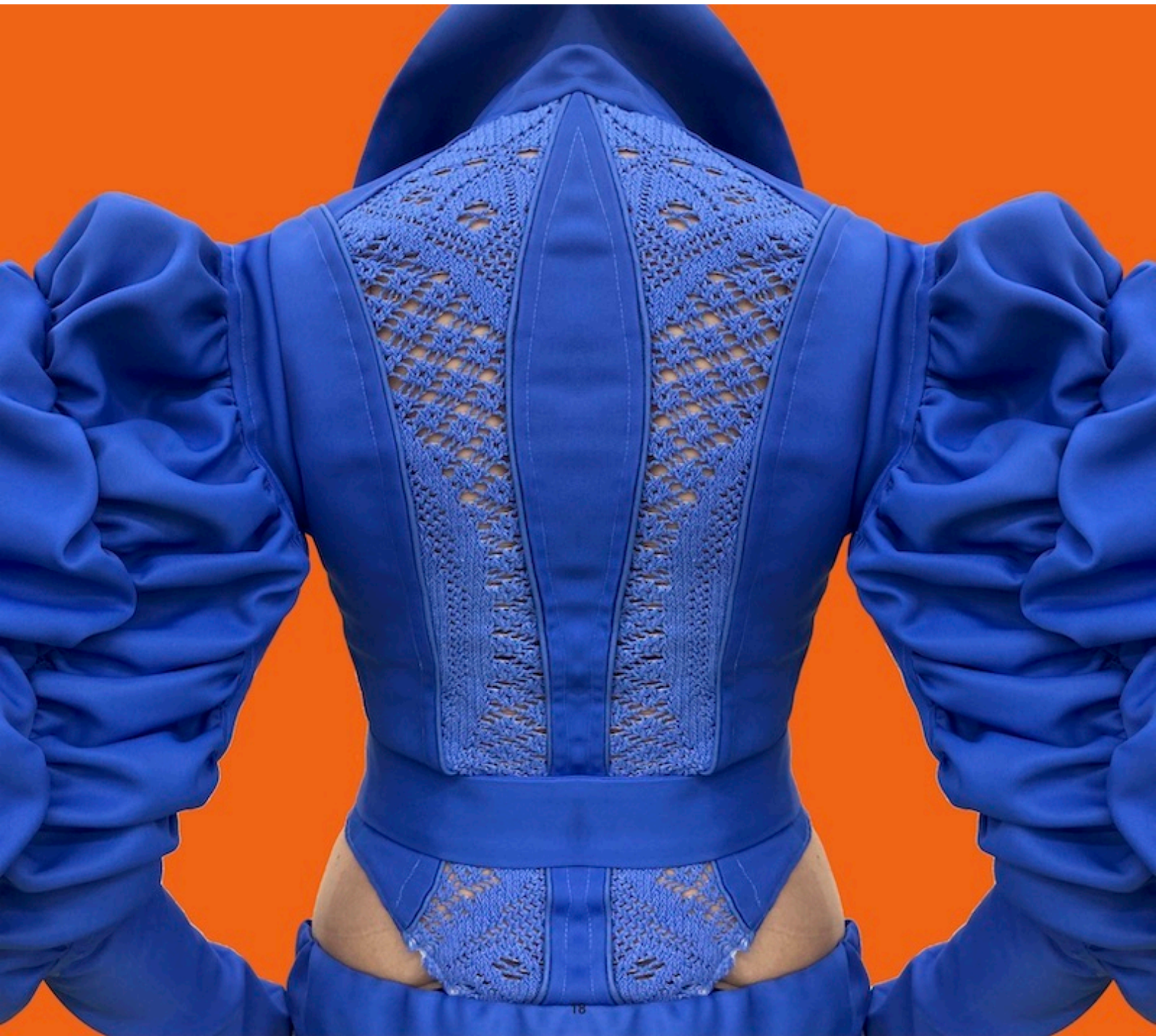
PARIS



ESTHÉTISME

Les courbes et contrecourbes suivent les lignes naturellement ergonomiques du corps, parfois surlignées d'un piping contrasté ou ton sur ton, comme dessinées à la manière des volutes de l'Art Nouveau.





Chaque courbe est tracée à main levée sur le moulage et sur le patronage : pour un rendu plus instinctif. Les détails sportswear sont davantage tournés vers l'esthétisme du sport que d'une technicité réelle. C'est un sportswear d'apparat.



Ci-contre : Sylvie Bonnet (Rebecca Talents)



Ci-contre : Photographie d'un tatouage de Tin-Tin.
Tirée du livre 1000 TATOOS de Taschen.



Imprimé

Ce motif est une version vectorisée du pattern présent sur un des Jacquards anciens. Il a été retravaillé dans un aspect chromé et imprimé sur un collant blanc.

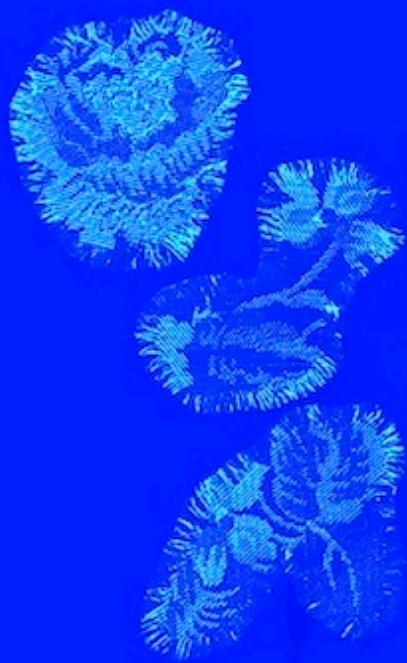


21



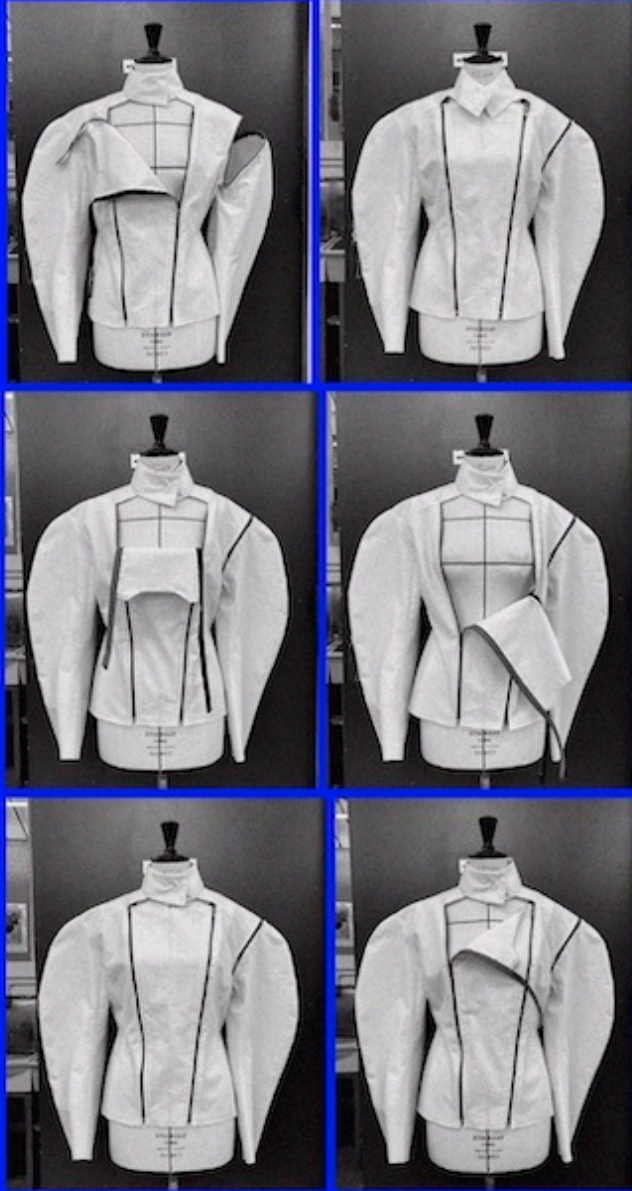
Ci-contre :
Celyanthe Félix
Page précédente :
Alexiande Goundiam





3/

LE PERFECTO «TURBO»
LE LEGGING «RUN»
LE PANTACOURT «BLUFF»



Les pièces que je chine au fur et à mesure de l'année peuvent avoir un impact sur la collection en cours. C'est le cas avec une veste en cuir trouvée à Dublin en Février 2022.

Les manches sont détachables et la fermeture bien large avec une taille cintrée. J'ai reporté cette construction sur plusieurs nouveaux modèles, dont ce perfecto.





Deux jacquards sont superposés. Celui du dessus a été coupé en patchs puis frangé à la main à l'aide d'un poinçon. Les franges ont ensuite été égalisées aux ciseaux.

La place des patchs a été décidée dans une harmonie globale, puis ils ont été piqués un par un sur chaque morceau. Certains sont pris dans les découpes, d'autres sont à cheval. Ainsi, les motifs s'abstraient l'un et l'autre.





Page intro : Poppy Champagne (Tribe Mgmt)
Ci-dessous : Garance Feilb





RACING est un pantalon à multiples découpes qui associe quatre matières. Ses genoux en volume lui donnent la forme caractéristique d'un pantalon de moto. Sa base est en fait le modèle suivant : une combinaison.

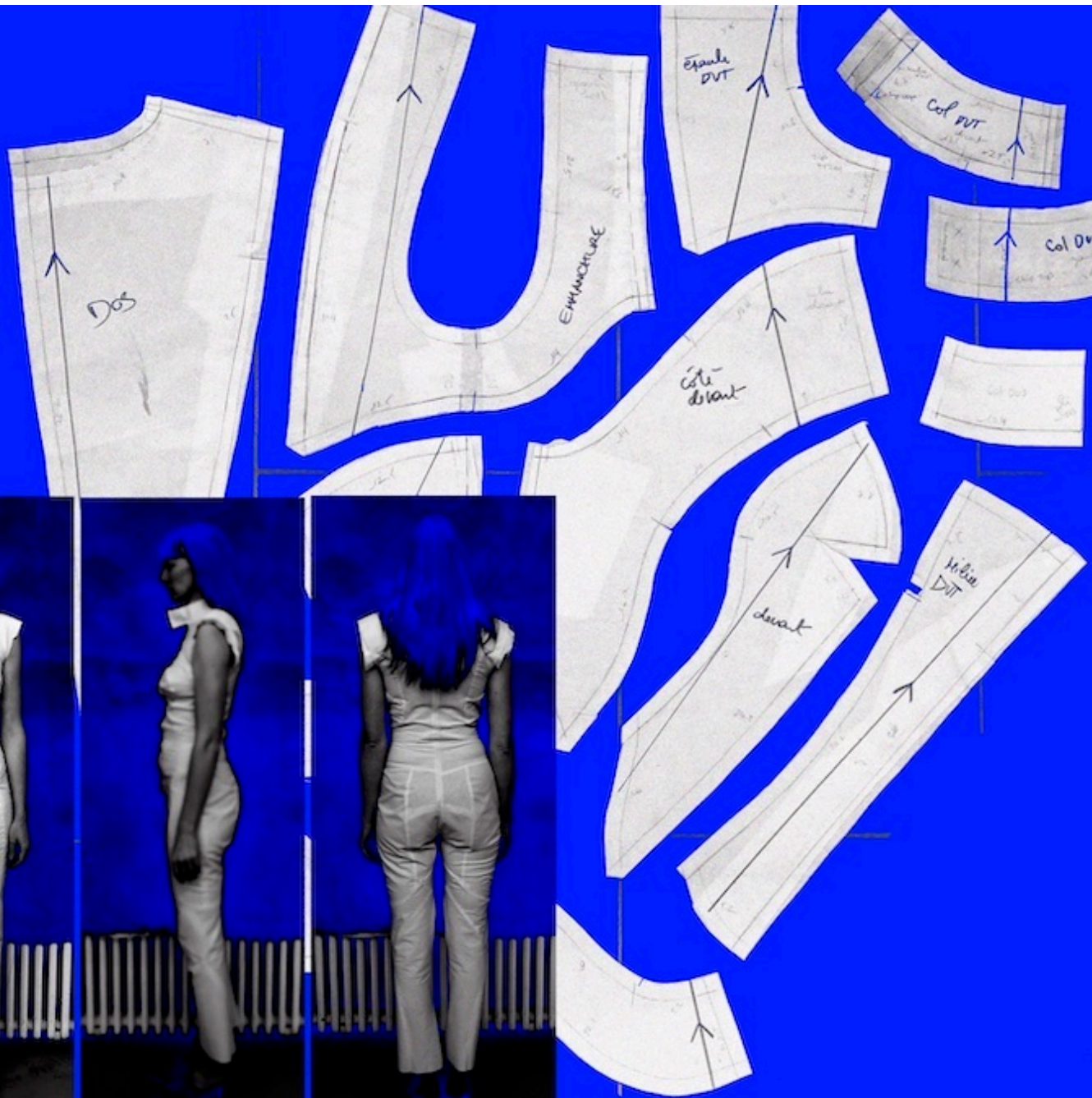


BOLIDE est confectionnée dans un tafetas technique couleur encre. Associée à ce pantalon, elle souligne sa taille, basse devant et haute dans le dos.



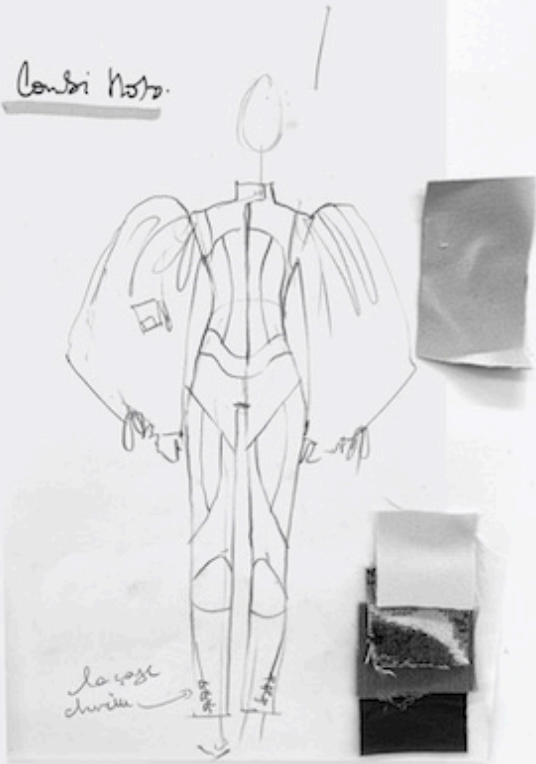
Ci-contre : Poppy Champagne (Tribe Mgmt)
Ci-contre : Houria Yahi (Enjoy Models)





Modèle : Magali Créton (Silver Agency)

Combi Moto.



Pièce emblématique et incontournable du vestiaire de la motarde moderne. Je devais faire une combinaison.





La fente de cheville, qui serait zippée sur une combinaison technique, est ici lacée. Une poche bomber se trouve sur la manche droite. Les poignets sont aussi lacés. L'apparente technicité est un prétexte esthétique.

8/
LE TOP «ARENA»
LA JUPE CULOTTE
«RALLYE»



Ci-contre : Houria Yahi (Enjoy Models)





Ci-dessus :
Extrait d'une page de *Deutsche Kunst und Dekoration*
de Koloman Moser

Ci-contre : Patronage à plat du devant dans les deux matières



Ci-contre : Houria Yahy (Enjoy Models)



Ci-contre : Doursaf Magtoufi

Chaque morceau est doublé : un côté en popeline de coton et l'autre en bâche métallisé. Il y a donc un large panel de variations possibles. Les épaules sont des genouillères en mousses issues d'un pantalon de moto en cuir de ma garde-robe personnelle.



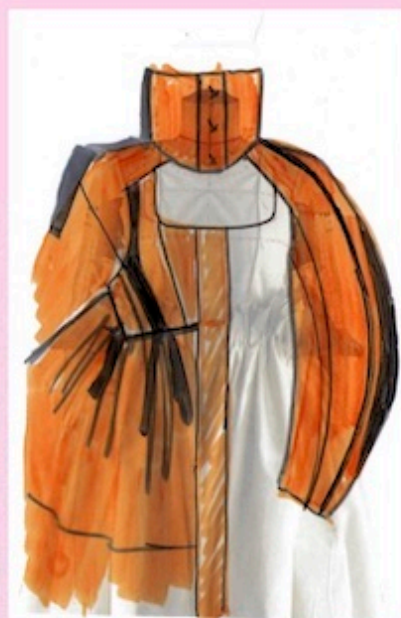
Ci-contre : Garance Feilb



J'ai réalisé assez tard que le mariage était un sous thème que je voulais aborder dans la collection. La symbolique d'une "mariée" inspire des robes et corsets de maternité, mais alors attirée. La dernière silhouette de la collection représentant le renouveau, la suite, la transmission.



A respirer
les formes
pour + de
volume



Anachronia est une robe inspirée d'une parka de moto en trois matières. Le haut est composé d'un corsage dont les découpes s'éclatent autour du torse. La gorge est dégagée en carré arrondi et des zips permettent de dévoiler la poitrine pour l'allaitement, comme cela pouvait être le cas sur les corsets anciens.

