

عَلَيْهِمْ



مميزات المشروع

- يقع في قلب جدة لناقض بالحوية في حي الصفا القرب من جميع الخدمات حيث يمتاز الموقع بالقرب من المدارس و المطاعم و المراكز الصحية كما أنه يحط بأربع شوارع رئيسية
- شمالاً طريق الأمير سعود الفيصل
- جنوباً طريق الأمير محمد بن عبدالعزيز (التحلية)
- شرقاً طريق الأمير متعب بن عبدالعزيز (الأربعين)
- غرباً طريق الأمير ماجد (السبعين)
- كما انه يمتاز بالقرب من مطار الملك عبدالعزيز عزيمول و جده بارك

عليون

ضمانات المشروع

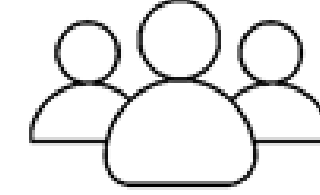


ضمان 15 سنة على هيكل البناء



ضمان 25 سنة على القواطع و

الأفياش



سنة اتحاد ملاك

مميزات الوحدة السكنية

خزان مياه
مستقل
خدمات و مرافق
متكاملة

موقف خاص
عداد كهرباء
خاص

دخول ذكي
أبواب W P C

ضمان السبابة
وكهرباء سنتين



واجهه المشروع



نموذج A

المساحة 107,40م السعر 380 الف

مواصفات الوحدة السكنية

- واجهة أمامية
- مدخلين خاصة لشقة
- صالة معيشة
- مطبخ
- ثلاث دورات مياه
- غرفة غسيل

عليون



نموذج B

المساحة 106,73م السعر 380 الف

مواصفات الوحدة السكنية

- واجهة أمامية
- مدخلين خاصة لشقة
- صالة معيشة
- مطبخ
- ثلاث دورات مياه
- غرفة غسيل

عليون

نموذج C

المساحة 132,93م السعر 450 الف

مواصفات الوحدة السكنية

- مدخلين خاصة لشقة
- صالون
- صالة معيشة
- مطبخ
- ثلاث دورات مياه

عليون





نموذج الملحق

السعر 600 الف

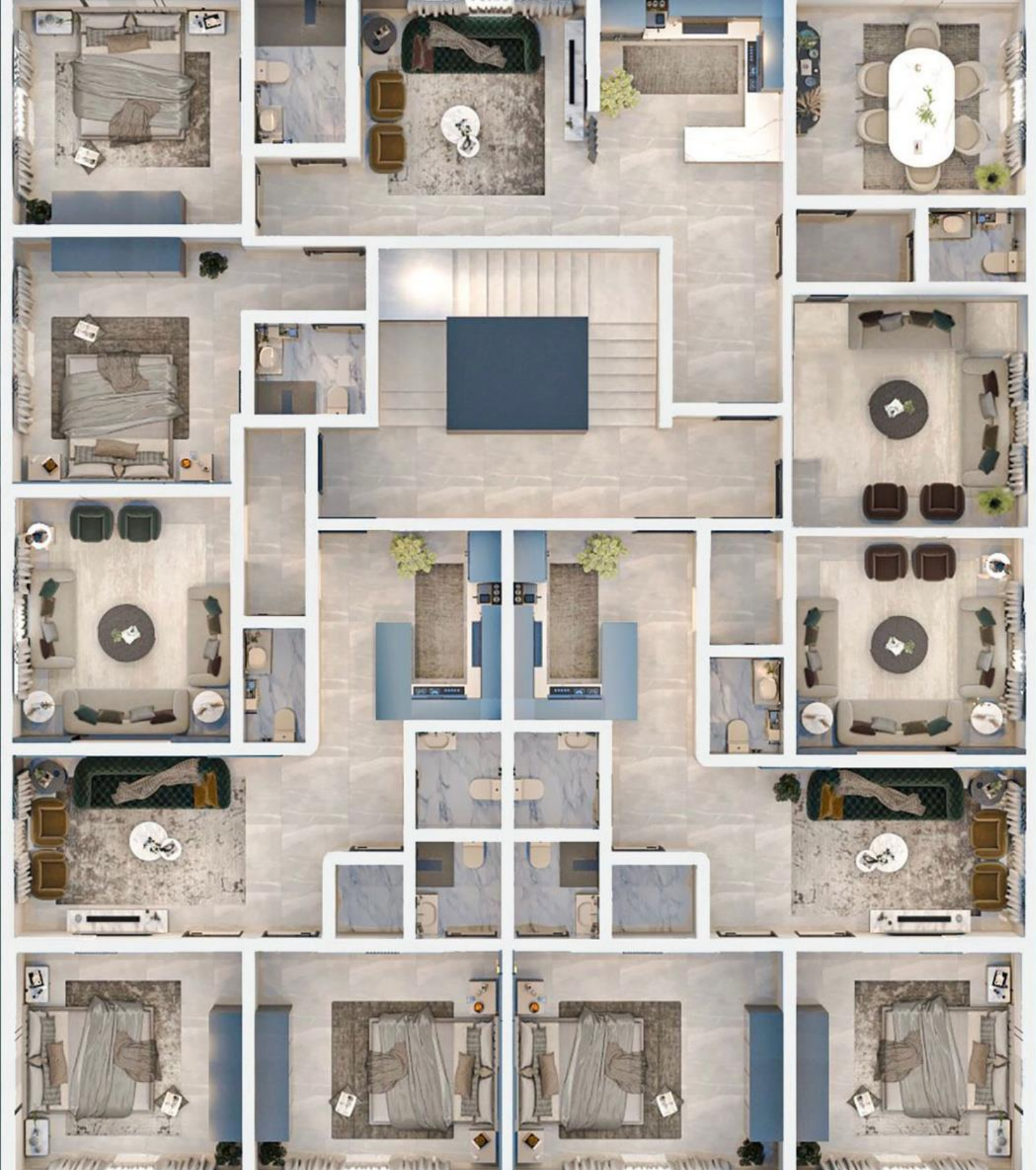
المساحة 118,57م

مواصفات الوحدة السكنية

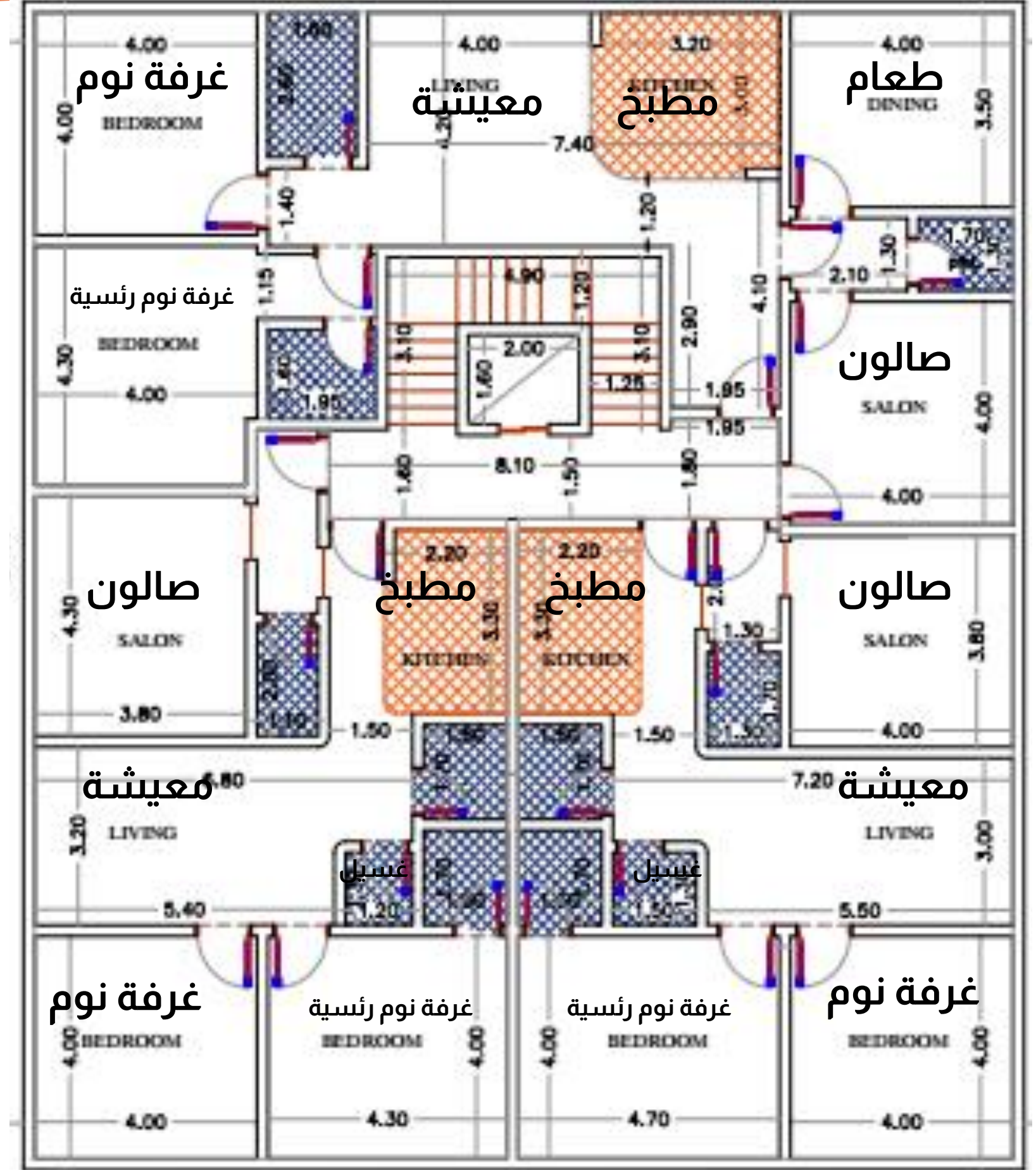
- مدخلين خاصة لشقة
- صالة معيشة
- مطبخ
- ثلاث دورات مياه
- غرفة غسيل
- سطح مستقل

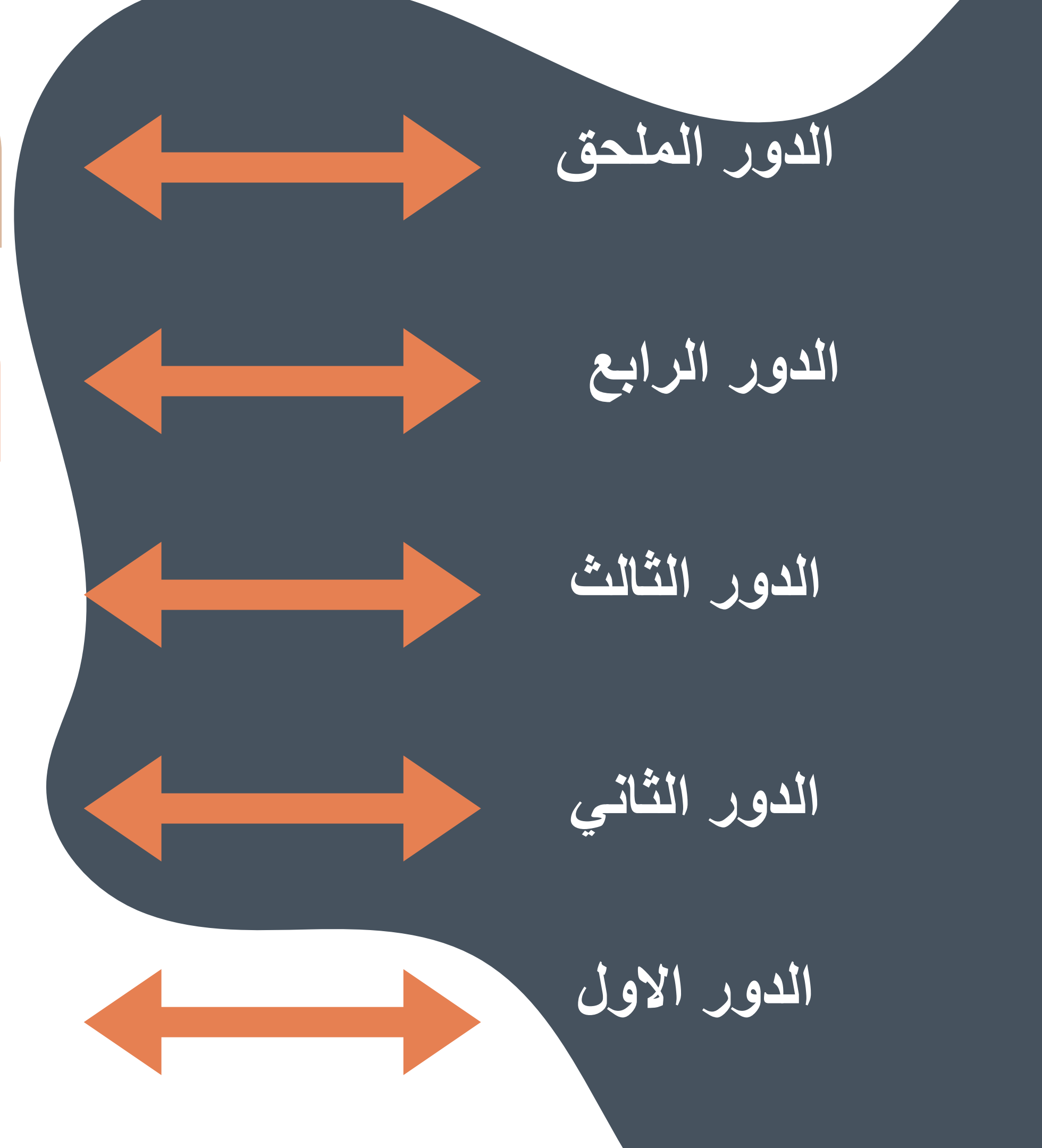
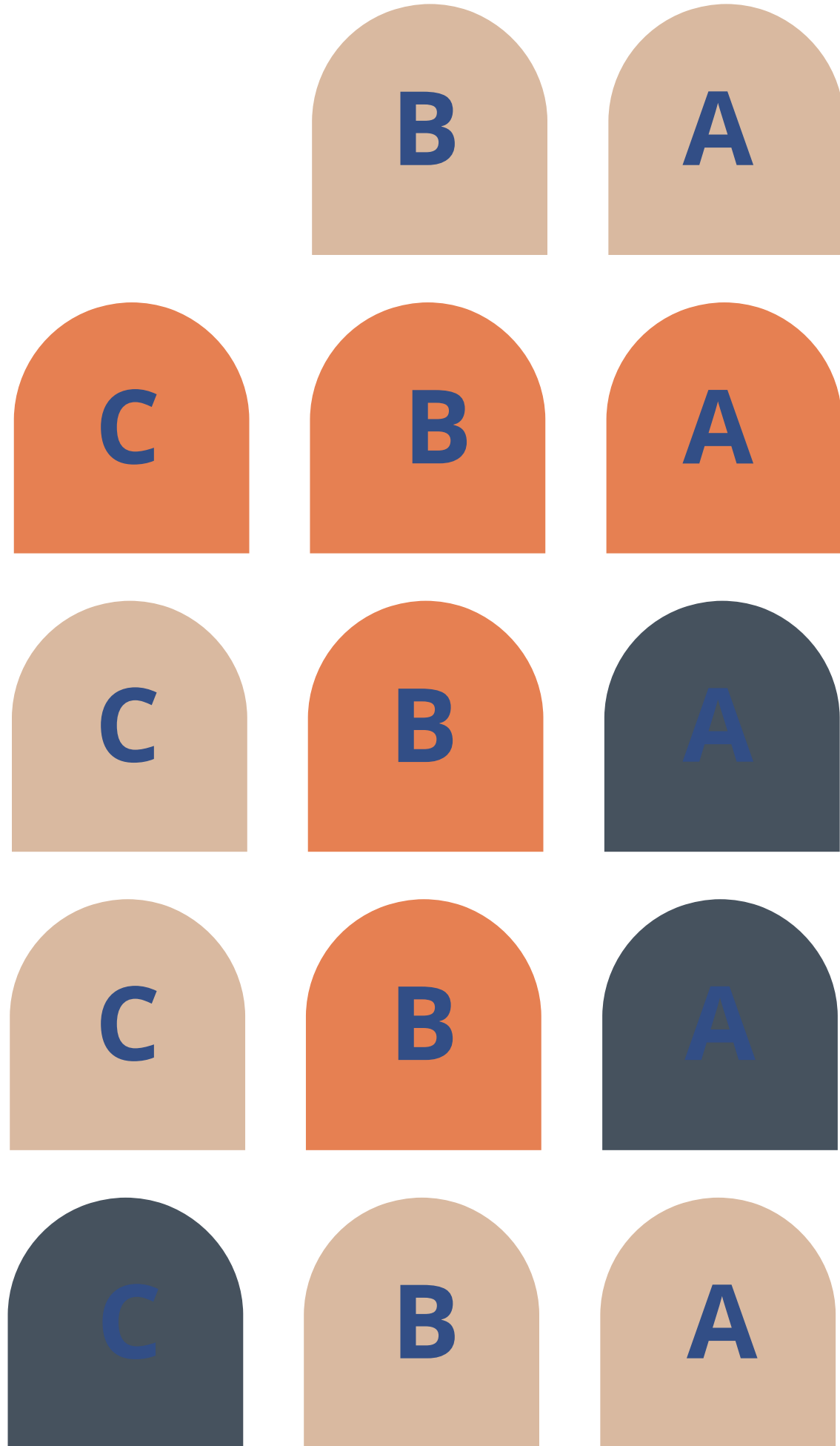
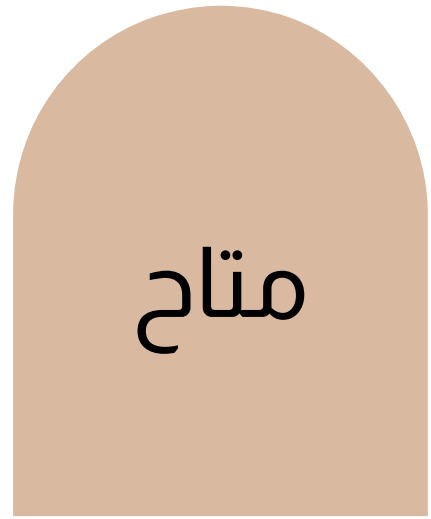
عليون

نموذج الدور المتكرر



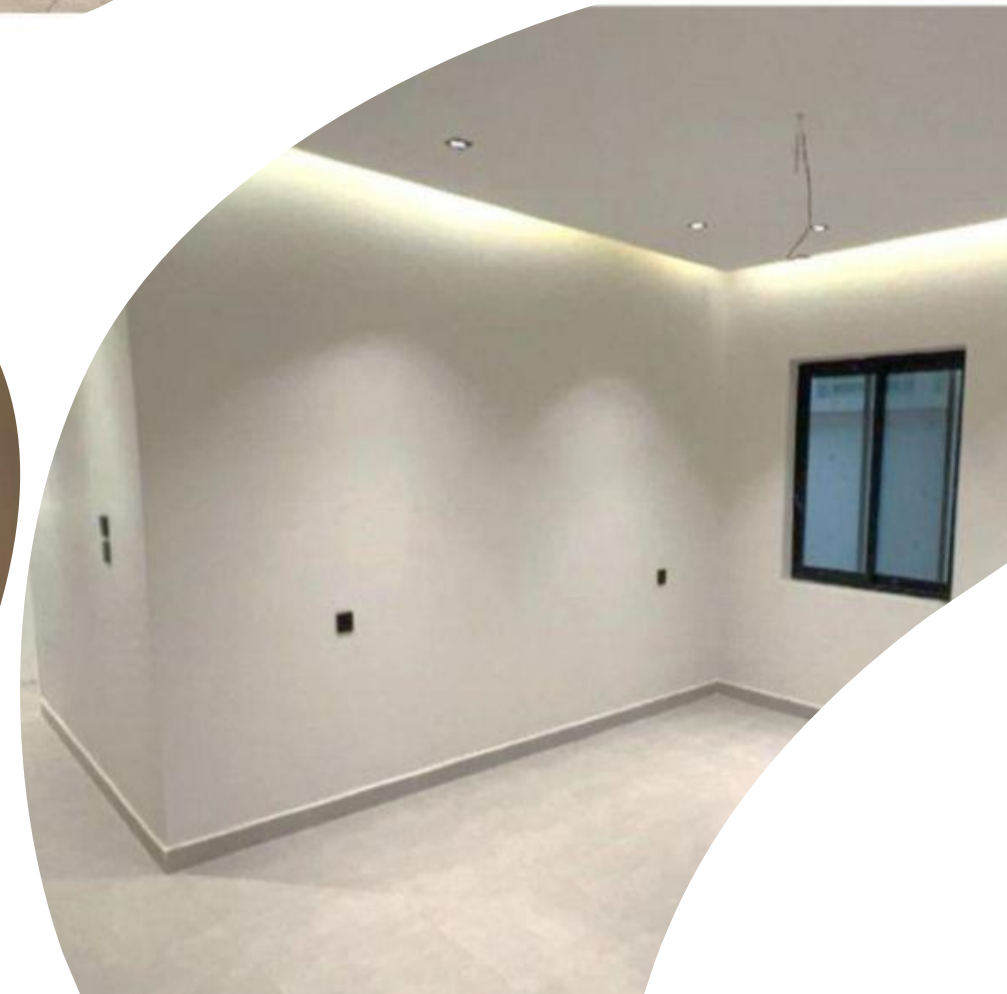
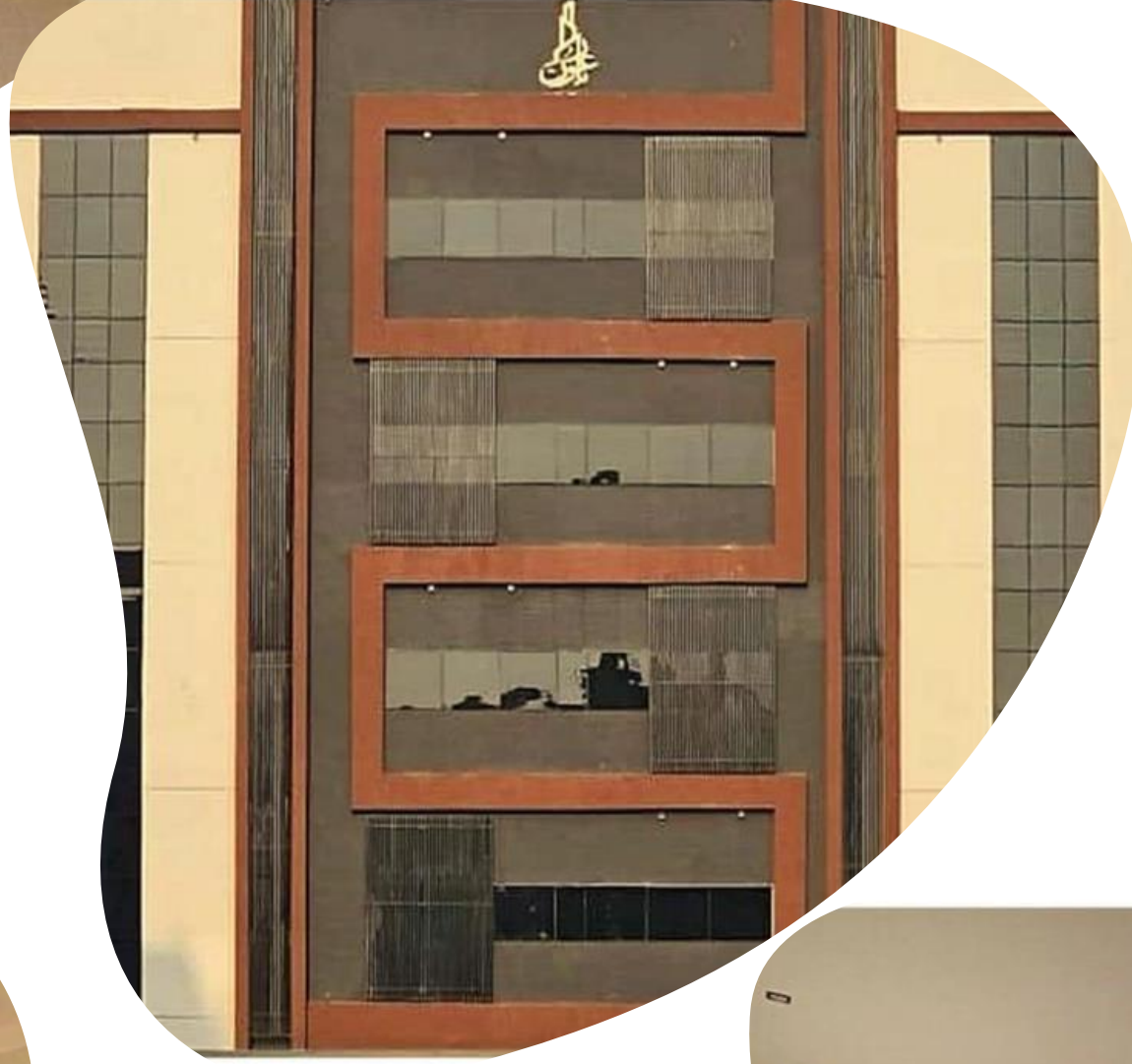
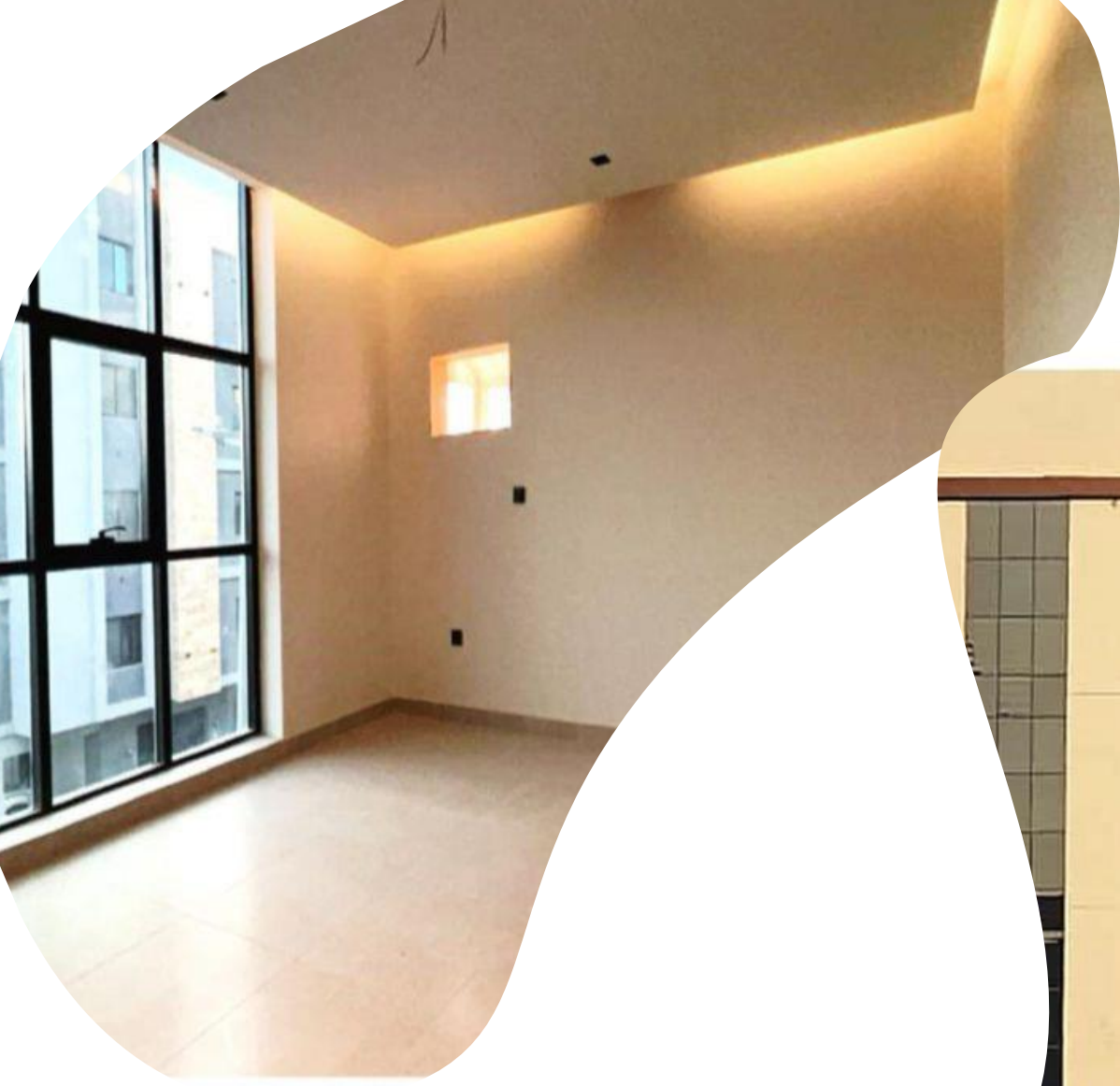
عليون





سابق اعمالنا

بیتون



تواصل معنا

اضغط هنا

[39.204148415129275](https://www.39.204148415129275)



0557404774



0552962913



عليون