



# GLOBAPOXY MS POLIHARD

ACABADO EPÓXICO DE SECADO RÁPIDO



## DESCRIPCIÓN DEL PRODUCTO:

**GLOBAPOXY MS POLIHARD** es un acabado epóxico de secado rápido, brillante de 2 componentes curado en proporción 2:1 con poliamida EPOXYDUR 2:1, proporciona un sistema con excelente resistencia anticorrosiva, gran resistencia a la abrasión, resistencia química a agua salada, excelente adhesión a diversos tipos de sustratos previamente preparados, posee gran adherencia a metal y concreto. Es ideal para la protección de concreto de forma directa y acero al carbón con un primario anticorrosivo previo a este recubrimiento. Por su gran resistencia es empleado para pisos industriales grado alimenticio, tanques industriales, tuberías, maquinaria industrial, por su gran resistencia química se emplea para servicio de inmersión de tanques, cisternas, plantas donde exista gran humedad como lo son las fábricas de papel e ingenios azucareros.



## APARIENCIA Y COLOR

**Acabado:** Se fabrica en todos los colores del catálogo

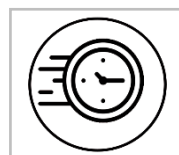
**Catálogo:** RAL K7

**Pantone:** Cualquier color solicitado.

## CARACTERÍSTICAS

- Soporta ataques corrosivos y solventes, deja una película sumamente resistente a golpes y rayones.
- Secado rápido, 30 minutos al tacto @25°C para manipular las piezas recubiertas y agilizar los procesos de producción, como sistema de alta productividad.
- Excelente protección corrosiva en medios industriales y marinos.
- Gran resistencia a la abrasión y agentes químicos corrosivos.
- Tiene buena resistencia química a salpicaduras, derrames e inmersión de agentes químicos.
- Acabado con alto brillo, formulado para tener una excelente nivelación en pisos industriales.
- Gran resistencia a golpes e impactos.
- Deja una película brillante, totalmente cerrada para su fácil limpieza.
- Cubrimiento rápido de segunda capa @25°C se puede aplicar en 1-2 hrs, sin pérdida de brillo del acabado y sin necesidad de asentar o abrir poro para el agarre o anclaje.
- Por ser de grado alimenticio se puede emplear para recubrir tanques de agua potable y en contacto directo con alimentos.

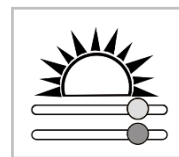
## BENEFICIOS



Secado rápido  
30 min al tacto @25°C



Alta resistencia a  
golpes y rayones



Acabado con alto  
brillo y excelente  
nivelación.



Alta resistencia a solventes,  
derrames e inmersión de  
agentes químicos.



Elevada resistencia  
a la abrasión y  
corrosión



Excelente adherencia



# GLOBAPOXY MS POLIHARD

ACABADO EPÓXICO DE SECADO RÁPIDO



## APLICACIONES

- Acabado epóxico para cisternas, albercas, excelente sistema de adhesión para piso industrial tráfico pesado
- También se puede emplear como recubrimiento de mantenimiento.
- Metales no ferrosos, madera y plástico previamente preparado.
- Maquinaria, pisos industriales, señalización de vías de tránsito pesado, plantas químicas, tanques y tubería que requiera protección anticorrosiva.
- Se ha utilizado GLOBAPOXY MS POLIHARD como recubrimiento de pisos industriales para tráfico pesado y donde exista trato rudo.
- Ideal como recubrimiento para estructura metálica para obra nueva, mantenimiento y obra vieja sin reblandecimiento de pintura existente.

## USOS RECOMENDADOS



Imprimación en albercas



Pisos industriales de tráfico pesado



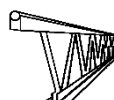
Fábrica de papel e ingenios azucareros



Tuberías



Tanques Industriales.



Estructura metálica para obra nueva



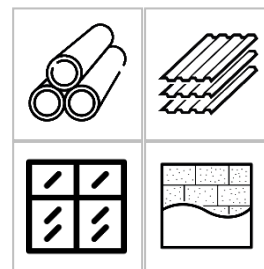
Tanques de agua potable



Maquinaria Industrial

## SUSTRATOS

- Acero al carbón, preparado con un primer universal.
- Cobre.
- Aluminio.
- Fibra de vidrio.
- Lámina galvanizada.
- Concreto y más.





# GLOBAPOXY MS POLIHARD

ACABADO EPÓXICO DE SECADO RÁPIDO



## ESPECIFICACIONES TÉCNICAS

Sólidos en Volumen	60 -65 %
Sólidos en peso:	65-70%
Densidad de la mezcla	1.38-1.45 gr/cc
Espesor de película sugerida	3 a 5 mils
VOC	275-285 g/L.
Rendimiento teórico	6.7 a 5.4 m <sup>2</sup> /L @ 4-5mils de in en película seca.
Rendimiento teórico	26-27 m <sup>2</sup> /L @ 1mils de in.
Vida útil de la mezcla	3-4 hrs @a 25 °C

**NOTA:** El rendimiento es teórico, ya que para un rendimiento práctico hay que considerar las pérdidas de material por la pulverización o aspersión del mismo.

## PROPIEDADES FÍSICAS

<b>Resistencia al Intemperismo</b>	Resiste por 2-3 años, después comienza a amarillarse y calearse fenómeno fisicoquímico de todos los epóxicos, con lo cual no afecta su resistencia física y química.
<b>Flexibilidad</b>	Muy buena, pasa mandril cónico a 180°
<b>Resistencia a la abrasión</b>	Excelente, tiene gran resistencia al rayado
<b>Resistencia a la temperatura</b>	Continua: 95-109°C No continua: 120-160°C

## PROPIEDADES QUÍMICAS

	<b>DERRAME Y SALPICADURA</b>	<b>HUMOS Y VAPOR</b>
<b>ACIDOS</b>	Buena	Excelente
<b>ALCALIS</b>	Excelente	Excelente
<b>DISOLVENTES</b>	Buena	Excelente
<b>AGUA</b>	Excelente	Excelente
<b>HIDROCARBUROS</b>	Excelente	Excelente



# **GLOBAPOXY MS POLIHARD**

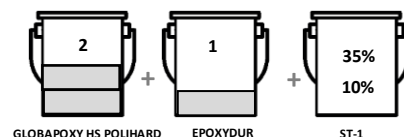
**ACABADO EPÓXICO DE SECADO RÁPIDO**



## **RELACIÓN DE LA MEZCLA**

PRODUCTO BASE	CANTIDAD	CATALIZADOR	CANTIDAD
GLOBAPOXY MS POLIHARD	2 PARTE	EPOXYDUR	1 PARTE

Agite muy bien la mezcla antes de adelgazar para obtener una consistencia uniforme y dilución de 10-35% con solvente ST-1.



### **NOTA:**

- No utilice ningún otro catalizador diferente al mencionado (EPOXYDUR) por que puede afectar los resultados de la calidad del acabado.
- No regrese material catalizado al envase original
- No prepare más material del que va a usar en las siguientes 3-5 horas.
- Una vez catalizado el esmalte no aplicarlo después de 10 hrs, ya que el material está fuera del tiempo de gel, lo cual ocasionará problemas con el acabado final.

## **INSTRUCCIONES DE USO**

### **PREPARACIÓN DE LA SUPERFICIE**

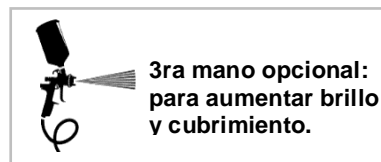
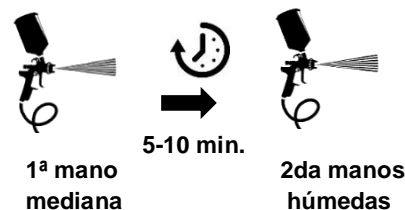
- La superficie debe estar libre de polvo, óxido, grasa e impurezas, para ello debe utilizar un solvente como ST-2.
- Se deberá limpiar la superficie con un desengrasante o sistema mecánico en caso de ser necesario.
- Después de 24hrs de aplicado el primario y cuando éste sea brillante es necesario abrir poro o asentar la superficie con lija G-240 Y G-320



### **PREPARACIÓN DE LA SUPERFICIE**

Una vez realizada la mezcla:

- Utilice una pistola de aspersión convencional ajustando la presión del aire de 25 a 45 psi a una distancia de 20 a 25 cm
- Aplicar de 2 a 3 manos (una mano mediana seguida de dos húmedas)
- También podemos usar una brocha de pelo fino (pelo de camello) para retoques o en condiciones donde el equipo a recubrir no sea muy grande y no haya ventilación adecuada.
- El equipo pulverizador debe ser manejado con el debido cuidado y de acuerdo con las recomendaciones del fabricante.





# GLOBAPOXY MS POLIHARD

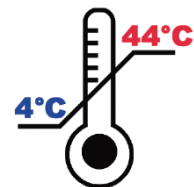
ACABADO EPÓXICO DE SECADO RÁPIDO



## CONDICIONES DE APLICACIÓN

No aplicar el producto si la temperatura ambiente está por debajo de 4°C y por encima de 44°C.

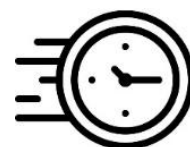
La humedad relativa no debe estar arriba de 90%, de preferencia no aplicar en día lluvioso, ya que se puede afectar la característica del acabado final; por ejemplo, se obtendría un bajo brillo.



## TIEMPOS DE SECADO

### TIEMPOS DE SECADO a @25°C

Secado entre capas	60 minutos
Libre de polvo	25 minutos
Duro	12-24 horas
Libre de huella	30-40 min
Manejable	120 min



## EQUIPO DE APLICACIÓN

TIPO DE PISTOLA	BOQUILLA	PRESIÓN
Pistola de Sifón	1.4 mm - 1.6 mm	25-45 PSI en pistola
Pistola de gravedad HVLP	1.3 mm - 1.4 mm	25-45 PSI en pistola
Equipo convencional: Olla de presión.	1.3 mm - 1.4 mm	45-55 PSI presión en olla



Pistola de sifón

Boquilla  
1.4 mm – 1.6 mm



Pistola de gravedad

Boquilla  
1.3 mm – 1.4 mm

## LIMPIEZA DEL EQUIPO

Limpie con solventes de lavado, ejemplo thinner estándar.



Olla de presión

1.3 mm – 1.4 mm

## REDUCCIÓN DE VISCOSIDAD

**Rociado convencional**-Se recomienda solventar de 15-60% va depender de los espesores de película seca solicitados.

**Airless Spraying**-Se recomienda solventar de 5-10%.

**Brocha o rodillo para piso o muro**. Se recomienda solventar de 15-20%.

**Sello en Albercas o cisternas**. Se recomiendan 2 capas, la primera se solventará de 35-50% para sello. La segunda capa se solventará de 15-20% para incremento de espesor.

**Nota:** El porcentaje de solvente es en base a volumen total base-catalizador preparado.





# GLOBAPOXY MS POLIHARD

ACABADO EPÓXICO DE SECADO RÁPIDO



## PROCEDIMIENTO DE PREPARACIÓN DE MEZCLA

Enjuague completamente para lograr un pH final entre 6-8, deje secar y compruebe la ausencia de humedad refiriéndose al método ASTM F1879, antes de proceder a la aplicación de GLOBAPOXY MS solventado de un 35-50% para realizar el sello y la penetración de recubrimiento en la profundidad del poro y así sellar posibles desfuegos de agua para el caso de cisternas y para el caso de piso industrial el recubrimiento posea el anclaje necesario para evitar los desprendimientos de película seca.

1-Mezclar 2 partes de GLOBAPOXY MS POLIHARD con 1 parte catalizador epóxico EPOXYDUR 2:1 agitando manualmente de manera uniforme o bien con un agitador a prueba de explosiones para homogenizar perfectamente la mezcla.

2-Solventar de acuerdo al sistema de aplicación seleccionado con Diluyente Epóxico ST-1

3-No preparar más material del que se pueda usar dentro del tiempo de gel (Potlife) de 3-4hrs. Es importante no dejar los equipos cargados con pintura ya que después del tiempo de gel, se van a quedar obstruidos de material.

4-Para una aplicación optima la temperatura ambiente debe de estar en este rango 10-32°C.

No se aplique este producto si la temperatura ambiente está debajo de 5°C o por arriba de los 43°C, asimismo si la temperatura del sustrato no se encuentra al menos a 5°C por encima del punto de rocío y la humedad relativa en el ambiente es mayor a 85%.

5-Para reducir la apariencia de cascara de naranja se debe ajustar la mezcla con el porcentaje de solventación adecuado.

6-Aplicar una capa húmeda en pases uniformes y paralelos, superponiendo al 50 % entre capas para evitar porosidad, áreas descubiertas y orificios. Si, se requiere rociar de forma cruzada en los ángulos adecuados.

**NOTA 1:** Cuando el tiempo de aplicación entre el primario y acabado sea mayor de 12-24h. promover adherencia lijando superficialmente con lija para metal grado 220, 240, 320.

**NOTA 2:** No se deberá mezclar pintura ya preparada, con pintura nueva.

## INFORMACIÓN DE SEGURIDAD

No fume y no ingiera alimentos durante su aplicación.

Este producto se deberá aplicar en lugares ventilados y con el equipo de seguridad personal adecuado.

Utilizar equipo de protección personal:

Lentes de seguridad, guantes de hule, mascarilla y ropa adecuada.

Para cualquier material base solvente se recomienda el uso de mascarillas para vapores orgánicos, lentes de seguridad y tyvek para protección personal.

Cierre bien el envase después de cada uso.



### EQUIPO DE PROTECCIÓN PERSONAL PARA MANIPULACIÓN DEL RECUBRIMIENTO

**NOTA:** LOS DATOS ANTERIORES DEBEN SER CONSIDERADOS COMO GUÍA O AYUDA, NO INTENTAN SER RESTRICTIVOS, YA QUE EL TRABAJO EN CAMPO VARÍA Y POR LO MISMO **RECUBRIMIENTOS GLOBAL PAINT** NO SE RESPONSABILIZA DEL TRABAJO EN CAMPO SIN SUPERVISIÓN.