

# 78570 ANDRESY SUR LES BORDS DE L'OISE A MAURECOURT 19 km



Visorando

Une randonnée proposée par jlbattiston

<b>Durée</b>	6h 10	<b>Difficulté</b>	Non renseigné
<b>Distance</b>	18,92 km	<b>Retour au départ</b>	Oui
<b>Dénivelé positif</b>	138 m	<b>Activité</b>	Non renseignée
<b>Dénivelé négatif</b>	140 m	<b>Commune</b>	Andrésy (78570)
<b>Point haut</b>	131 m		
<b>Point bas</b>	22 m		



Trace n° 95166752

## Description

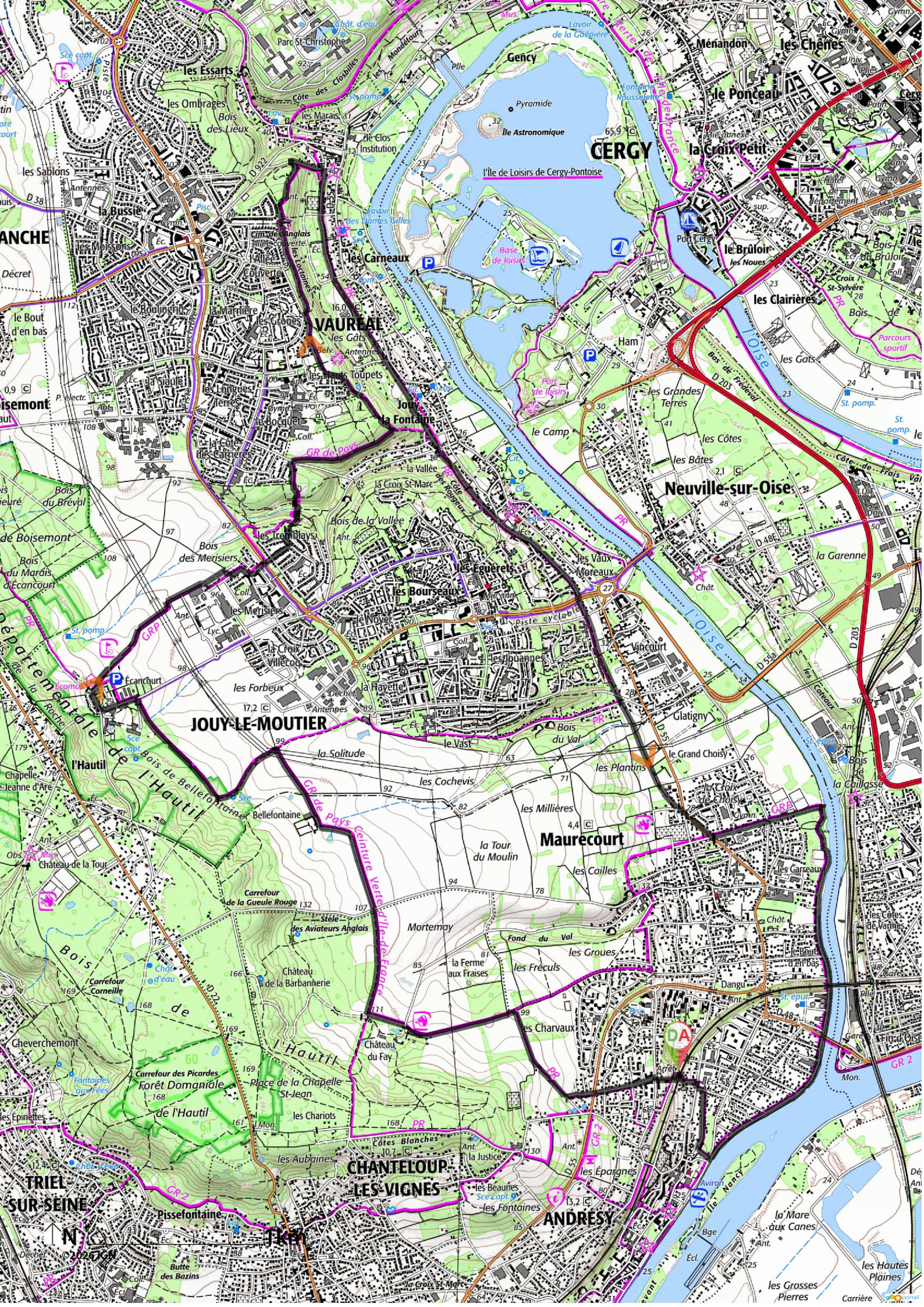
### Points de passage

**D/A Point de passage 1**  
| N 48.987431° / E 2.059791° - alt. 43 m - km 0

**D/A Point de passage 2**  
N 48.98723° / E 2.059829° - alt. 42 m - km 18.92

## Informations pratiques

Donnez-nous votre avis sur <https://www.visorando.com/randonnee-sur-les-bords-de-l-oise-a-maurecourt/>



**JOUY-LE-MOUTIER**

**CERGY**

**Neuville-sur-Oise**

**Maurecourt**

**CHANTELOUP-LES-VIGNES**

**ANDRESY**

**LANCHE**

**Boisemont**

**Boisemont**

**l'Hautill**

**Bois de l'Hautill**

**TRIEL-SUR-SEINE**

**les Chênes**

**Ménandron**

**le Ponceau**

**la Croix-Petit**

**le Bruloir**

**les Clairières**

**les Côtes**

**les Bâtes**

**les Vaux-Moreaux**

**les Cailles**

**les Groues**

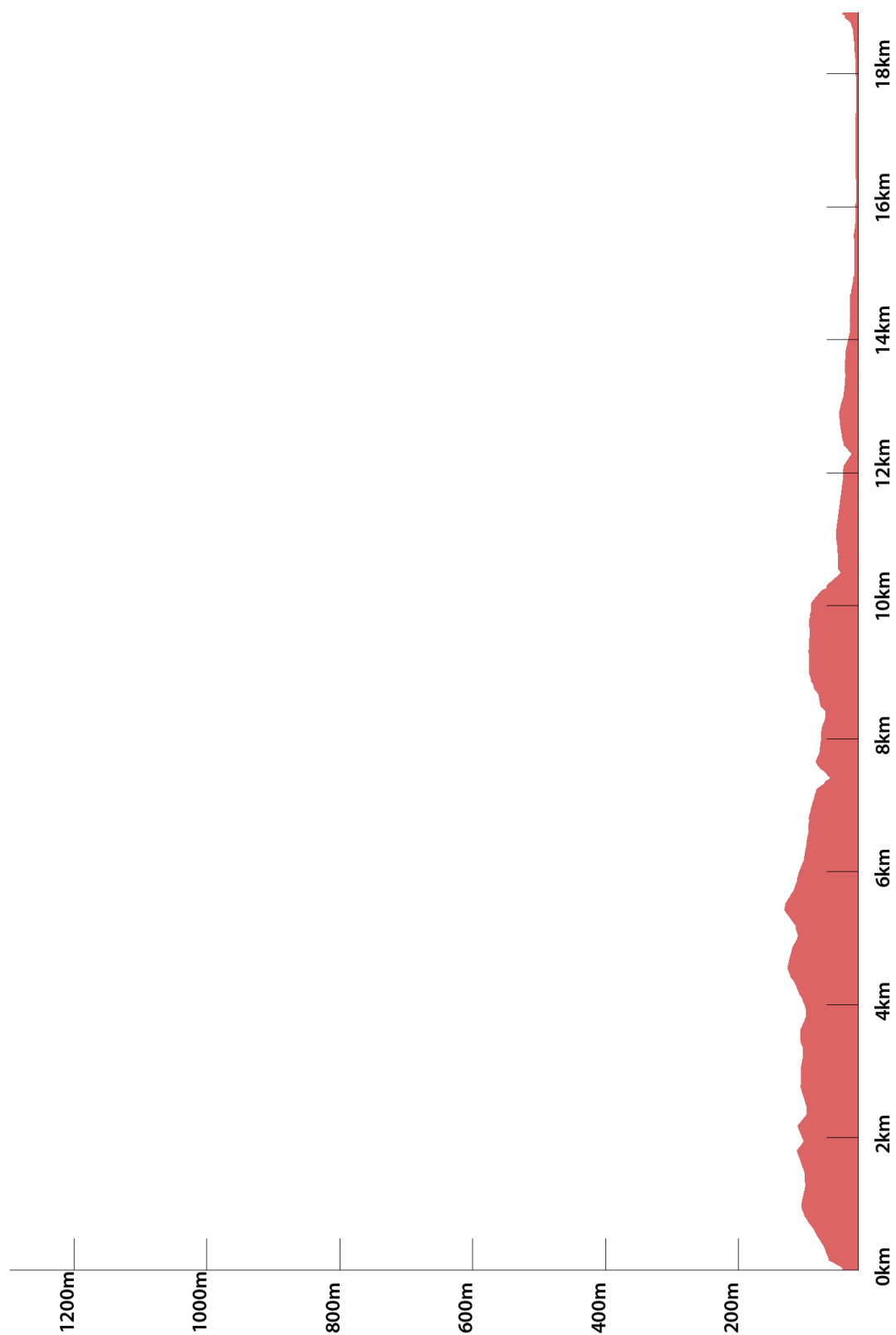
**les Epargnes**

**la Mare aux Canes**

**les Grosses Pierres**

© 2025 IGN

Téléchargez l'application Visorando pour suivre cette randonnée



### Préparation de sa randonnée



#### BIEN CHOISIR SA RANDONNÉE

en fonction de sa durée, et de sa difficulté, en fonction de ses compétences et de sa condition physique. Connaître ses limites et savoir renoncer à poursuivre une randonnée.



#### CONSULTER LA MÉTÉO

et se renseigner sur les particularités du site : neige, température, horaires et coefficient des marées, vent, risque d'incendie...



#### S'ÉQUIPER EN CONSÉQUENCE

équipement particulier, moyen d'alerte, trousse à pharmacie, vêtements, carte numérique ou papier de la randonnée... et prendre de quoi boire et s'alimenter.



#### PRÉVENIR

au moins une personne au projet de randonnée.

### Comportement pendant la randonnée



#### RESTER SUR LES SENTIERS

(sauf cas exceptionnel).



#### RESPECTER

les cultures et les prairies, ne pas cueillir ou ramasser les fruits.



#### RESPECTER LES INTERDICTIONS

propres au site : ne pas cueillir, ne pas faire de feu, ne pas camper...



#### REFERMER

les clôtures et barrières après les avoir ouvertes, demeurer prudent en cas de troupeau et s'en écarter.



#### RAMENER SES DÉCHETS

ne pas laisser de traces de son passage.



#### ÊTRE DISCRET

respectueux et courtois vis à vis des autres usagers.



#### GARDER LA MAÎTRISE DE SON CHIEN

le tenir attaché, l'avoir auprès de soi à chaque croisement d'autres usagers, pouvoir le rappeler à tout moment. Randonner avec son chien est à proscrire en présence de troupeaux.



#### LA NATURE EST UN MILIEU VIVANT

qui évolue avec le temps, randonner c'est partir à l'aventure avec les risques qui y sont liés. Savoir renoncer et faire demi-tour est aussi un geste responsable.

**Qu'il soit privé ou public**, vous randonnez toujours sur un terrain ne vous appartenant pas, particulièrement s'il est privé, les propriétaires autorisent (généreusement, gracieusement ou aimablement) le passage.

**Merci de ne pas poursuivre en justice en cas d'accident ceux chez qui vous randonnez au risque de se voir interdire ce loisir; mais vous pouvez signaler tout risque rencontré.**